

11 ноября 2020

Комментарий

В среду 11 ноября основные российские фондовые индексы продолжают умеренный рост. К 18-00 мск рублевый Индекс МосБиржи прибавляет около 0,3%, а долларový Индекс РТС торгуется вблизи уровней закрытия предыдущего дня. Торговая активность остается высокой и третью торговую сессию подряд превышает 100 млрд. руб. Среди бумаг, входящих в расчет Индекса МосБиржи, в лидерах по темпам роста можно отметить акции ММК, котировки которых растут на 6,3%. Расписки TCS прибавляют в цене более 5,1%. Обыкновенные акции Россети подрастают в цене на 4,0%. Котировки акций АФК Система показывают прирост на 3,6%, а обыкновенные акции Сбербанка подрастают в цене на 3,5%. В лидерах по темпам снижения можно отметить акции Полюса и Polymetal, котировки которых теряют 5,6% и 3,1% соответственно. Ближайшие котировки фьючерсов на золото сегодня падают на 0,8%, а цены серебра снижаются почти на 1,0%. Расписки X5 Retail Group теряют в цене 3,9%, а котировки акций Магнита падают на 3,8%. Акции ПАО Московская Биржа теряют в цене почти 2,5%. Обыкновенные акции Ростелекома снижаются сегодня в цене на 1,1%, а привилегированные акции падают на 0,9% несмотря на хорошую квартальную финансовую отчетность. Квартальная выручка компании увеличилась на 13% в годовом выражении и достигла 135 млрд. руб. Квартальная чистая прибыль выросла на 31% и достигла 12 млрд. руб., а за 9 мес. показатель увеличился на 21% и составил 27,4 млрд. руб.

Основные мировые фондовые индексы продолжают расти, хотя и с меньшим энтузиазмом. По данным российского оперативного штаба, за 10 ноября выявлено 19851 новых случаев COVID-19 против 20977 случаев днем ранее. Жертвами заболевания за минувшие сутки стали 432 человек против 368 человек днем ранее. По данным оперштаба, в Москве во вторник зафиксировано 4477 новых случаев против 5902 новых случаев COVID-19 в понедельник.

Индексы S&P и NASDAQ сегодня растут на 0,4% и 1,4% соответственно. В то же время промышленный индекс DJIA торгуются в небольшом минусе. Азиатские рынки торговались разнонаправленно. Японский NIKKEI прибавил 1,8%, обновляя максимальные значения за последние тридцать лет. Гонконгский Hang Seng просел на 0,3%. Индийский Nifty 50 прибавил 0,9%. Китайский Shanghai Composite упал на 0,5%, а корейский KOSPI подрос на 1,4%. Основные европейские фондовые индексы показывают умеренный рост. Британский FTSE 100 растет сегодня на 0,9%, немецкий DAX и французский CAC 40 прибавляют 0,4%, а Euro STOXX 50 показывает рост на 0,6%.

Рыночные индикаторы

UST 10Y	0,98%	+1,65%
EUR/USD	1,1749	-0,56%
USD/JPY	105,53	-0,22%
EUR/GBP	0,88939	+0,10%
S&P 500	3545,53	-0,14%
VIX	24,15	-2,62%
DJIA	29420,92	+0,90%
Shanghai Comp	3342,202	-0,53%
Лидеры роста/снижения за день*		
Роснефть	414,55	+4,8%
Татнефть	501	+4,5%
Татнефть пр	470,4	+3,8%
Распадская	125	+3,8%
НМТП	8,325	+3,6%
Лента Лтд	211,4	-1,5%
ТГК-1	0,0113	-1,9%
ПАО Московская Биржа	138,46	-2,0%
М.Видео	671,4	-3,1%
Yandex	4 696	-5,8%

* - на 19-00 10 ноября 2020г.

Источник: ПАО Московская Биржа

ИНВЕСТИЦИОННАЯ КОМПАНИЯ «ИК РУСС-ИНВЕСТ»

Ежедневный обзор

Котировки нефти Brent сегодня растут на 2,3% и торгуются на уровне 40,6 долл. за барр. по смеси Brent. Поддержку рынку нефти оказывают данные Американского института нефти (API), которые показали снижение запасов сырья и бензина в США за неделю на 5,2 и 3,3 млн. барр. соответственно. ОПЕК в своем ежемесячном отчете зафиксировал выполнение плана соглашения ОПЕК+ на 104%. В то же время страны картеля нарастили добычу нефти в октябре на 320 тыс. барр., в немалой степени за счет Ливии. Также картель понизил оценки спроса на текущий год на 280 тыс. барр. и на следующий год на 580 тыс. барр.

Пара евро/долл. сегодня снижается на 0,5% и торгуется на уровне ниже 1,175 долл. Российская валюта сегодня торгуется разнонаправленно: пара доллар/рубль растет на 0,3%, а курс евро/рубль теряет 0,2%.



Источник: Bloomberg

Из последней макроэкономической статистики стоит отметить данные по темпам потребительской инфляции в Китае, которые упали до 0,5% в октябре в годовом выражении, что является минимальным значением с 2009г. Темпы снижения индекса цен производителей остались на уровне 2,1% в годовом выражении.



Источник: Bloomberg

ИНВЕСТИЦИОННАЯ КОМПАНИЯ «ИК РУСС-ИНВЕСТ»

Ежедневный обзор

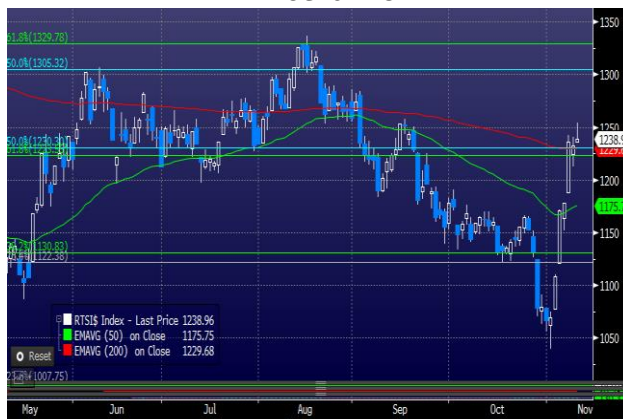
До конца недели из макроэкономической статистики стоит выделить данные по динамике ВВП России и еврозоны. Также ожидается публикация квартальных отчетов Роснефти, Полюса, TCS, АЛРОСА.

Индекс МосБиржи



Источник: ПАО Московская Биржа

Индекс РТС



Источник: ПАО Московская Биржа

Взгляд на рынок

- ✓ На динамику российского фондового рынка в среднесрочной и долгосрочной перспективе по-прежнему будет оказывать сильное влияние внешнеполитические факторы и перспективы ужесточения или смягчения взаимных санкций между Россией, ЕС и США.
- ✓ Индекс широкого рынка S&P 500 торгуется выше канала, ограниченного линиями пятидесятидневной и двухсотдневных скользящих средних, которые располагаются на уровне 3219-3404 пунктов. Влияние темы эпидемии коронавируса в США и Европе находится в фокусе внимания рынков и новостной фон по данной теме, скорее всего, будет определяющим для движения рынков в ближайшее время. Также рынки реагируют на новости макроэкономической статистики с точки зрения оценки глубины падения основных показателей по итогам 2020г. Из макроэкономической статистики в ближайшие дни значимыми окажутся данные по динамике ВВП еврозоны и России, ценам производителей и индексу доверия потребителей в США.
- ✓ Индекс РТС ушел выше диапазона, ограниченного линиями двухсотдневной и пятидесятидневной скользящих средних, которые располагаются на уровне 1175-1231 пункт. Рублевый Индекс МосБиржи обновил максимальные значения с августа текущего года и находится выше линий двухсотдневной и пятидесятидневной скользящих средних, расположенных на уровнях 2831-2861 пунктов. Перспективы дальнейшего движения на российском фондовом рынке в ближайшее время будут зависеть от ситуации на мировых рынках, данных макроэкономической статистики и динамики цен на нефть.

Динамика котировок наиболее крупных по рыночной капитализации российских акций

Эмитент	Цена на 10.11.20г. (руб.)	Рын. кап. (млн. долл.)	Изм. цены за 1 дн.	Изм. цены за 5 дн.	Изм. цены за 1 мес.	Изм. цены за 3 мес.	Изм. цены с нач. года	Изм. цены за 52 нед.	Макс. цена за 52 нед.	Мин. цена за 52 нед.
Сбербанк	236,1	68 699	+3,53%	+16,64%	+18,81%	+4,88%	-4,22%	+1,04%	270,80	172,15

ИНВЕСТИЦИОННАЯ КОМПАНИЯ «ИК РУСС-ИНВЕСТ»

Ежедневный обзор

Роснефть	414,55	58 662	+4,84%	+13,48%	+9,79%	+15,58%	-5,63%	-6,31%	489,90	229,80
Газпром	172,92	53 084	+1,64%	+6,73%	+2,97%	-9,37%	-32,94%	-33,97%	265,45	151,90
НОВАТЭК	1188,2	47 425	+2,52%	+16,18%	+9,79%	+7,41%	-5,10%	-11,22%	1368,80	682,80
ЛУКОЙЛ	4884,5	44 713	+2,72%	+16,37%	+11,15%	-4,29%	-19,79%	-18,19%	6810,00	3663,00
ГМК НорНикель	20626	42 598	+0,17%	+5,78%	+6,12%	+1,05%	+8,05%	+13,96%	23656	14200
Полюс	16432,5	27 900	-1,10%	-5,69%	-7,42%	-6,61%	+121,32%	+118,8%	18773,0	6666,00
Yandex	4696	21 605	-5,80%	+2,17%	+0,16%	+12,06%	+73,91%	+115,2%	5653,20	2161,20
ГазпромНефть	302,8	18 956	+1,27%	+7,94%	+7,17%	-5,68%	-27,04%	-27,53%	478,55	233,00
Сургутнефтегаз	36,72	17 121	-0,22%	+7,11%	+6,25%	-2,38%	-27,19%	-24,31%	54,89	24,19
Татнефть	501	15 641	+4,53%	+20,21%	+12,75%	-10,93%	-31,88%	-33,55%	837,40	372,00
НЛМК	192,42	15 083	+0,28%	+1,24%	+14,03%	+22,17%	+34,26%	+49,65%	194,90	100,00
Северсталь	1093,2	11 929	-0,44%	-1,39%	+9,22%	+15,61%	+16,45%	+21,99%	1124,80	762,00
Polymetal	1714,7	10 290	+0,27%	-6,88%	-1,73%	-8,93%	+74,33%	+75,41%	2084,50	907,30
X5	2822	9 727	-0,67%	-2,26%	-2,78%	-2,43%	+28,67%	+24,53%	3140	1609,5
МТС	322,6	8 391	-0,65%	+0,85%	-2,14%	-2,31%	+4,86%	+12,66%	353,05	250,55
АЛРОСА	78,9	7 653	-1,26%	+10,82%	+5,65%	+14,73%	-5,51%	+5,15%	92,64	51,01
Интер РАО	5,277	7 202	+0,94%	+2,42%	-0,57%	-5,16%	+4,91%	+15,54%	6,52	4,05
RUSAL Plc	32,395	6 422	+0,08%	+2,26%	+1,28%	+6,07%	+5,23%	+12,32%	39,64	20,04
Mail.ru (\$)	28,85	6 415	-2,20%	+7,76%	+3,55%	+7,96%	+30,72%	+41,50%	33,05	11,20

Источник: ПАО Московская Биржа

Заявление об ограничении ответственности. Настоящие обзоры подготовлены в информационных целях. Они ни в коем случае не являются и не должны рассматриваться как предложение купить или продать соответствующие ценные бумаги. Информация, содержащаяся в данных обзорах, получена из вызывающих доверия открытых источников. Несмотря на то, что при подготовке обзоров были предприняты необходимые меры для получения достоверной информации, ПАО «ИК РУСС-ИНВЕСТ» не исключает возможность включения в обзор ошибочной информации, предоставленной соответствующими источниками, и не несет за это ответственности. ПАО «ИК РУСС-ИНВЕСТ», его работники и клиенты могут быть заинтересованы в покупке или продаже ценных бумаг, упомянутых в обзорах.

ИНВЕСТИЦИОННАЯ КОМПАНИЯ ИК РУСС-ИНВЕСТ

www.russ-invest.com

Москва

Тел: +7(495) 363-93-80

Факс: +7(495) 363-93-90

E-mail: mail@russ-invest.com

Адрес: Москва, 119019, Нащокинский
переулок, д.5, стр. 4

© 2011 | ПАО «ИК РУСС-ИНВЕСТ»

Лицензия № 045-11769-001000 Лицензия № 045-08757-000100 Лицензия № 045-06310-100000

Лицензия № 045-06312-010000