

Ежедневный обзор мирового рынка акций

10 февраля 2012 г.

На биржах США в четверг наблюдался незначительный рост котировок. Индекс S&P по итогам дня прибавил 0.15%, индекс Russell – потерял 0.41%. Наибольший рост наблюдался в высокотехнологичном секторе (+0.97%) благодаря взлету котировок Apple. Наибольшее снижение наблюдалось в секторе здравоохранения (-0.44%). Рост объемов на пут-опционах на индекс S&P 500, способствовал росту индекса put/call CBOE до 1.35. Разница по волатильности между опционами 90 и 110% составила 9.88%, немного приподнявшись за 1 торговую сессию.

Среди наиболее лидеров были бумаги Akamai Technologies (-10%). Среди неудачников выделялись акции Pepsi (-3.7%).

В целом, из 327 компаний индекса S&P500, представивших отчетность за IV квартал, прибыль 228 и выручка 183 оказалась выше ожиданий. В 223 случаях наблюдался рост прибыли на акцию. В Европе из 113 компаний прибыль 51 превысила ожидания аналитиков, 57 – разочаровала. Рост наблюдался лишь в 55% случаях. Лишь прибыль нефтегазовых, потребительских и фармацевтических компаний в среднем выросла за прошедший квартал.

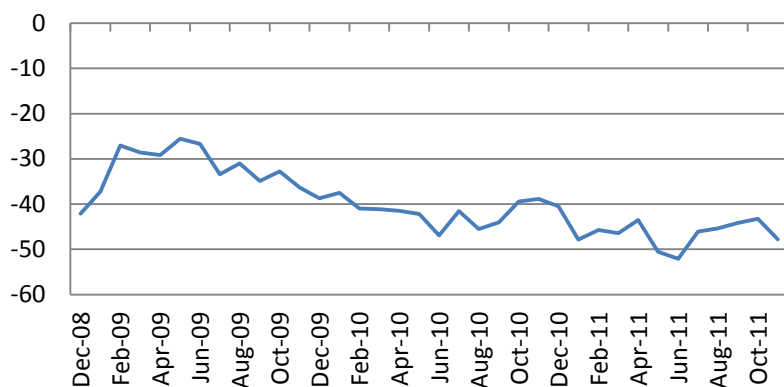
Выступление главы ЕЦБ Марио Драги по результатам очередного заседания ЕЦБ не принесло значимых новостей – объем LTRO евроинициативы оценил в 600-700 млрд евро, что в целом оказалось на уровне ожиданий рынка. Ставка была оставлена без изменений на уровне 1%. Поздно вечером стало известно, что Брюссель решил отложить окончательное одобрение решения по вопросу финансовой помощи Греции.

На азиатских рынках в пятницу преобладает пессимизм. Hang Seng на 10:00 потерял 0.91%, корейский KOSPI – 0.93%. Японский Nikkei на 9:50 мск потерял 0.48%. Австралийский S&P/ASX 200 понизился на 0.88%. Индексы шанхайской биржи повысились в пределах 0.34%. Внешнеторговые данные из Китая оказались хуже ожиданий – импорт сократился на 15.3%, что свидетельствует о замедлении спроса на сырье со стороны экономики «поднебесной». Впрочем, экспорт снизился лишь на 1.5%. Общий профицит

Основные индикаторы рынка		
CDS HY 5Y	566.03	+2.80%
ITX Crossover Euro	379.64	+2.11%
CDS Japan 5Y	116.95	+0.68%
CDS EM 5Y	110.79	-0.03%
CDS Russia 5Y	216.63	-0.35%
US Tsys 10Y	2.48%	+0.17%
US Tsys 5Y	1.15%	+0.07%
Brazil 10Y	2.82%	-0.18%
Germany 10Y	1.54%	-0.25%
EUR/USD	1.3264	-0.25%
USD/JPY	77.64	-0.14%
EUR/GBP	0.8401	-0.04%
Oil Brent	118.19	-0.34%
Gold	1733.9	-0.42%
Copper	8760	+2.10%
Nickel	21424	+0.12%
S&P 500	1342	-0.46%
Russell 2000	824.99	-0.41%
Bovespa	65530.49	-0.46%
Topix	779	-0.57%
Shanghai Comp	2,364.05	+0.62%
S&P/ASX 300	4,245.30	-0.88%
Sensex 30	17,855.77	+0.14%
Bovespa	65,530.49	-0.46%
DJ Euro Stoxx 50 Fu	2520	+0.28%
CAC Futures	3424.5	+0.35%
DAX Futures	6789	+0.59%
CBOE Put/Call	0.59	+9.26%
CBOE Buy/Write M	881.43	+0.05%
VIX	18.63	+2.59%
VSTOXX	25.9181	+0.73%

* На 10:00 мск, по данным Bloomberg

внешней торговли увеличился до \$27.2 млрд, существенно выше прогноза \$10.4 млрд.



Сегодня в Европе интерес будут представлять данные по динамике потребительских цен в Германии.

В США выйдет статистика по внешнеторговому балансу за декабрь и индексу активности потребителей Университета Мичиган за февраль.

Продолжится сезон отчетности – опубликуют финансовые отчеты 5 корпораций индекса S&P 500 и 29 компания индекса DJ Stoxx 600.

Eurostoxx 600		
SX3P	388.21	+1.73%
SX4P	573.95	+1.93%
SX6P	263.77	+0.32%
SX7P	158.15	+3.88%
SX86P	111.46	+0.66%
SX8P	201.8	+0.89%
SXAP	341.47	+4.67%
SXDP	435.83	+1.37%
SXEP	353.63	+1.64%
SXFP	237.13	+1.05%
SXIP	153.82	+0.88%
SXKP	249.25	+1.12%
SXMP	167.63	+0.11%
SXNP	306.54	+0.69%
SXOP	254.55	+1.13%
SXPP	524.79	-2.06%
SXQP	450.23	+0.73%
SXRP	246.78	+0.95%
SXTP	121.88	+1.25%
SXXP	263.64	+1.36%

Наиболее активные акции в Европе*		
PIRAEUS BANK	0.571	-12.02%
VESTAS WIND SYS	59.45	-10.94%
HOMESERVE PLC	245.3	-10.80%
TEMENOS GROU-	17.25	-10.39%
MOBISTAR SA	36.4	-9.87%
TRYG A/S	299.7	-7.95%
ALPHA BANK A.E.	1.6	-6.98%
SECURITAS AB-B	61.85	-6.36%
JYSKE BANK-REG	203.4	+8.19%
NEXANS SA	52.61	+10.75%
COMMERZBANK	2.171	+11.16%
BANCO ESPIRITO-	1.645	+11.30%
NOKIAN RENKAA	33.6	+13.48%
PUBLIC POWER C	4.2	+14.13%
WACKER CHEMIE	91	+16.19%

Ежедневный обзор

Календарь макроэкономической статистики*						
Date Time		Event		Survey	Prior	Revised
02/06/2012 09:30	EC	Sentix Investor Confidence	FEB	--	--	-21.1
02/06/2012 11:00	GE	Factory Orders YoY (nsa)	DEC	--	--	-4.30%
02/06/2012 11:00	GE	Factory Orders MoM (sa)	DEC	--	--	-4.80%
02/06/2012 13:55	US	Fed's Bullard Speaks on Inflation				
02/06/2012 14:30	EC	ECB Announces Bond Purchases				
02/06/2012 17:15	US	Fed's Fisher Speaks on Economy in				
02/07/2012 10:15	EC	ECB Announces Allotment in 7-Day				
02/07/2012 11:00	GE	Industrial Production MoM (sa)	DEC	--	--	-0.60%
02/07/2012 11:00	GE	Industrial Prod. YoY (nsa wda)	DEC	--	--	3.60%
02/07/2012 12:00	EC	ECB Announces Allotment in 7-Day				
02/07/2012 15:00	US	JOLTS Job Openings	DEC	--	--	3161
02/07/2012 15:00	US	IBD/TIPP Economic Optimism	FEB	--	--	47.5
02/07/2012 17:00	US	DOE Short-Term Crude Outlook	FEB	--	--	103.75
02/07/2012 17:00	US	DOE Short-Term Mogas Outlook	FEB	--	--	3.55
02/07/2012 17:00	US	DOE Short-Term Diesel Outlook	FEB	--	--	3.93
02/07/2012 17:00	US	DOE Short-Term Ht Oil Outlook	FEB	--	--	4.03
02/07/2012 17:00	US	DOE Short-Term NatGas Outlook	FEB	--	--	11.45
02/07/2012 20:00	US	Consumer Credit	DEC	\$8.500	--	\$20.374
02/07/2012 21:30	US	API U.S. Crude Oil Inventories	3-Feb	--	--	--
02/07/2012 21:30	US	API Cushing Crude OK Inventory	3-Feb	--	--	--
02/07/2012 21:30	US	API U.S. Distillate Inventory	3-Feb	--	--	--
02/07/2012 21:30	US	API U.S. Gasoline Inventories	3-Feb	--	--	--
02/08/2012 07:00	GE	Exports SA (MoM)	DEC	--	--	2.50%
02/08/2012 07:00	GE	Imports SA (MoM)	DEC	--	--	-0.40%
02/08/2012 07:00	GE	Current Account (EURO)	DEC	--	--	14.3B
02/08/2012 07:00	GE	Trade Balance	DEC	--	--	16.2B
02/08/2012 15:30	US	DOE U.S. Crude Oil Inventories	3-Feb	--	--	--
02/08/2012 15:30	US	DOE Cushing OK Crude Inventory	3-Feb	--	--	--
02/08/2012 15:30	US	DOE U.S. Distillate Inventory	3-Feb	--	--	--
02/08/2012 15:30	US	DOE U.S. Gasoline Inventories	3-Feb	--	--	--
02/08/2012 15:30	US	DOE U.S. Refinery Utilization	3-Feb	--	--	--
02/08/2012 15:30	US	DOE Crude Oil Implied Demand	3-Feb	--	--	--
02/08/2012 15:30	US	DOE Distillate Implied Demand	3-Feb	--	--	--
02/08/2012 15:30	US	DOE Gasoline Implied Demand	3-Feb	--	--	--
02/08/2012 15:30	US	Fed's Williams Speaks on Economy				
02/08/2012 15:40	US	Fed's Williams Speaks in San				
02/08/2012 18:00	US	U.S. to Sell 10-Year Notes				

Подиндекс		Изм.
S&P 500		
CONS DISCRET	336.21	+2.70%
CONS STAPLES	336.17	+0.88%
ENERGY	548.72	+2.85%
FINANCIALS	197.98	+2.48%
HEALTH CARE	415.50	-0.14%
INDUSTRIALS	321.25	+1.75%
INFO TECH	461.37	+3.39%
MATERIALS	238.69	+0.95%
TELECOM SERV	126.99	+1.01%
UTILITIES	176.87	+0.28%

Наиболее активные акции в США*		
DUN & BRADSTREET	79.52	-0.87%
LEGGETT & PLATT	21.77	-1.05%
SYSCO CORP	29.54	+0.61%
FEDERATED INV-B	17.71	-1.77%
MEDCO HEALTH SOL	60.49	-0.21%
FRONTIER COMMUN	4.14	-3.72%
HUMANA INC	85.16	-1.17%
UNUM GROUP	22.5	-1.14%
ST JUDE MEDICAL	42.93	-1.13%
LEUCADIA NATL	29.42	+0.20%
LEGG MASON INC	27.29	+0.74%
F5 NETWORKS	125.8	-0.51%
EMERSON ELEC CO	52.74	+1.58%
STANLEY BLACK &	75.4	+1.40%
PEABODY ENERGY	37.04	-0.99%

Ежедневный обзор

02/09/2012 01:30	CH	Producer Price Index (YoY)	JAN	--	--	1.70%
02/09/2012 01:30	CH	Consumer Price Index (YoY)	JAN	--	--	4.10%
02/09/2012 09:30	UK	Industrial Production (MoM)	DEC	--	--	-0.70%
02/09/2012 09:30	UK	Industrial Production (YoY)	DEC	--	--	-3.10%
02/09/2012 09:30	UK	Manufacturing Production (MoM)	DEC	--	--	-0.20%
02/09/2012 09:30	UK	Manufacturing Production (YoY)	DEC	--	--	-0.60%
02/09/2012 12:00	UK	BOE ANNOUNCES RATES	9-Feb	0.50%	--	0.50%
02/09/2012 12:00	UK	BOE Asset Purchase Target	FEB	--	--	275B
02/09/2012 12:45	EC	ECB Announces Interest Rates	9-Feb	--	--	1.00%
02/09/2012 13:30	US	Continuing Claims	28-Jan	--	--	--
02/09/2012 13:30	US	Initial Jobless Claims	4-Feb	--	--	--
02/09/2012 15:00	US	Wholesale Inventories	DEC	--	--	0.10%
02/09/2012 18:00	US	U.S. to Sell 30-Year Bonds				
02/10/2012	CH	Trade Balance (USD)	JAN	--	--	\$16.52B
02/10/2012	CH	Exports YoY%	JAN	--	--	13.40%
02/10/2012	CH	Imports YoY%	JAN	--	--	11.80%
02/10/2012 07:00	GE	Consumer Price Index (MoM)	JAN F	--	--	--
02/10/2012 07:00	GE	Consumer Price Index (YoY)	JAN F	--	--	--
02/10/2012 07:00	GE	CPI - EU Harmonised (MoM)	JAN F	--	--	--
02/10/2012 07:00	GE	CPI - EU Harmonised (YoY)	JAN F	--	--	--
02/10/2012 09:30	UK	PPI Input NSA (YoY)	JAN	--	--	8.70%
02/10/2012 13:30	US	Trade Balance	DEC	-\$46.3B	--	-\$47.8B
02/10/2012 14:55	US	U. of Michigan Confidence	FEB P	--	--	75
02/10/2012 19:00	US	Monthly Budget Statement	JAN	--	--	-\$86.0B
02/12/2012 23:50	JN	GDP Annualized	4Q P	--	--	5.60%
02/12/2012 23:50	JN	Gross Domestic Product (QoQ)	4Q P	--	--	1.40%
03-05 FEB	CH	Leading Index	DEC	--	--	100.18
07-12 FEB	GE	Wholesale Price Index (MoM)	JAN	--	--	0.00%
07-12 FEB	GE	Wholesale price Index (YoY)	JAN	--	--	3.00%
11-15 FEB	CH	New Yuan Loans	JAN	--	--	640.5B
11-15 FEB	CH	Money Supply - M0 (YoY)	JAN	--	--	13.80%
11-15 FEB	CH	Money Supply - M1 (YoY)	JAN	--	--	7.90%
11-15 FEB	CH	Money Supply - M2 (YoY)	JAN	--	--	13.60%

Ежедневный обзор

Календарь отчетности, Европа*							
Компания	Тиккер	Дата	Время	Факт	Консенсус	Оptionные ожидания колебания	
Julius Baer Group Ltd	BAER VX	2/6/2012	6:00	2.226	2.23		
GEA Group AG	G1A GR	3/12/2012	6:30		1.723		
Randgold Resources Ltd	RRS LN	2/6/2012	7:00		4.022		4.74%
ArcelorMittal	MT NA	2/7/2012	Bef-mkt		2.156		2.35%
UBS AG	UBSN VX	2/7/2012	5:45		1.119		
Tele2 AB	TEL2B SS	2/7/2012	6:00		10.88		2.92%
Imtech NV	IM NA	2/7/2012	6:00		2.024		2.69%
Skandinaviska Enskilda Banken AB	SEBA SS	2/7/2012	6:00		5.387		3.23%
Sanoma OYJ	SAA1V FH	2/7/2012	6:30		0.768		
Alfa Laval AB	ALFA SS	2/7/2012	6:30		7.834		3.72%
Xstrata PLC	XTA LN	2/7/2012	7:00		1.91		4.65%
Yara International ASA	YAR NO	2/7/2012	7:00		34.387		3.61%
BP PLC	BP/ LN	2/7/2012	7:00		1.133		2.24%
Orion OYJ	ORNBV FH	2/7/2012	10:00		1.429		
GlaxoSmithKline PLC	GSK LN	2/7/2012	12:00		1.141		1.90%
Vinci SA	DG FP	2/7/2012	Aft-mkt		3.454		0.18%
Klepierre	LI FP	2/7/2012	Aft-mkt		1.895		
Enagas SA	ENG SM	2/7/2012			1.494		1.66%
TUI Travel PLC	TT/ LN	2/7/2012					
Suez Environnement Co	SEV FP	2/8/2012	Bef-mkt		0.637		2.39%
Elan Corp PLC	ELN ID	2/8/2012	Bef-mkt		0.008		
Mobistar SA	MOBB BB	2/8/2012	6:00		3.74		1.81%
Syngenta AG	SYNN VX	2/8/2012	6:00		19.326		
Pohjola Bank PLC	POH1S FH	2/8/2012	6:00		0.575		
Nokian Renkaat OYJ	NRE1V FH	2/8/2012	6:00		2.305		
Lundin Petroleum AB	LUPE SS	2/8/2012	6:00		0.775		3.64%
Telenor ASA	TEL NO	2/8/2012	6:00		6.993		
Marine Harvest ASA	MHG NO	2/8/2012	6:00		0.532		
Faurecia	EO FP	2/8/2012	6:00		3.062		2.52%
Sanofi	SAN FP	2/8/2012	6:30		6.653		1.46%
Kemira OYJ	KRA1V FH	2/8/2012	6:30		0.838		
Statoil ASA	STL NO	2/8/2012	6:30		15.597		2.93%
Nexans SA	NEX FP	2/8/2012	6:30		3.467		
Hexagon AB	HEXAB SS	2/8/2012	7:00		7.689		
Reckitt Benckiser Group PLC	RB/ LN	2/8/2012	7:00		2.439		1.25%

Ежедневный обзор

Skanska AB	SKAB SS	2/8/2012	7:00	8.958	3.68%
Vestas Wind Systems A/S	VWS DC	2/8/2012	7:30	0.53	6.76%
Stora Enso OYJ	STERV FH	2/8/2012	11:00	0.658	4.86%
Mapfre SA	MAP SM	2/8/2012		0.315	1.69%
Industrivarden AB	INDUA SS	2/8/2012		-12.2	
BHP Billiton PLC	BLT LN	2/8/2012		1.98	1.73%
International Power PLC	IPR LN	2/8/2012		0.277	3.74%
Publicis Groupe SA	PUB FP	2/9/2012	Bef-mkt	2.656	3.29%
Credit Suisse Group AG	CSGN VX	2/9/2012	5:30	2.341	
Nobel Biocare Holding AG	NOBN VX	2/9/2012	5:45	0.39	
Nutreco NV	NUO NA	2/9/2012	6:00	4.302	1.54%
KBC Groep NV	KBC BB	2/9/2012	6:00	1.915	6.74%
Dassault Systemes SA	DSY FP	2/9/2012	6:00	2.891	1.81%
Rhoen Klinikum AG	RHK GR	2/9/2012	6:00	1.129	2.83%
ING Groep NV	INGA NA	2/9/2012	6:00	1.366	3.27%
Gjensidige Forsikring ASA	GJF NO	2/9/2012	6:00	5.913	
Orkla ASA	ORK NO	2/9/2012	6:00	4.05	3.52%
GDF Suez	GSZ FP	2/9/2012	6:00	1.581	2.39%
Legrand SA	LR FP	2/9/2012	6:30	1.941	
Umicore SA	UMI BB	2/9/2012	6:30	2.687	2.04%
Hargreaves Lansdown PLC	HL/ LN	2/9/2012	7:00	0.119	
Danske Bank A/S	DANSKE DC	2/9/2012	7:00	3.023	3.36%
Rolls-Royce Holdings PLC	RR/ LN	2/9/2012	7:00	0.451	
Diageo PLC	DGE LN	2/9/2012	7:00	0.547	2.03%
Rio Tinto PLC	RIO LN	2/9/2012	7:00	8.087	1.62%
BG Group PLC	BG/ LN	2/9/2012	7:00	1.229	3.17%
British Land Co PLC	BLND LN	2/9/2012	7:00	0.073	
Outotec OYJ	OTE1V FH	2/9/2012	7:00	1.848	
Daimler AG	DAI GR	2/9/2012	7:00	5.108	1.85%
Sampo OYJ	SAMAS FH	2/9/2012	7:30	1.738	
TGS Norpec Geophysical Co ASA	TGS NO	2/9/2012	7:30	1.719	
Metso OYJ	MEO1V FH	2/9/2012	10:00	2.462	1.40%
Shire PLC	SHP LN	2/9/2012	12:00	1.723	3.14%
Modern Times Group AB	MTGA SS	2/9/2012	12:00	26.546	
Securitas AB	SECUB SS	2/9/2012	12:00	5.079	3.46%
DNB ASA	DNB NO	2/9/2012		7.64	3.26%
Vodafone Group PLC	VOD LN	2/9/2012		0.04	1.24%
Catlin Group Ltd	CGL LN	2/9/2012		-0.122	
Galp Energia SGPS SA	GALP PL	2/10/2012	Bef-mkt	0.304	
Alcatel-Lucent/France	ALU FP	2/10/2012	6:00	0.195	11.23%

Ежедневный обзор

Rexel SA	RXL FP	2/10/2012	6:30	1.506	
Cie Generale des Etablissements Michelin	ML FP	2/10/2012	7:00	7.247	1.15%
Total SA	FP FP	2/10/2012	7:00	5.186	0.75%
JM AB	JM SS	2/10/2012	7:00	12.313	
Barclays PLC	BARC LN	2/10/2012	7:00	0.265	3.04%
SSAB AB	SSABA SS	2/10/2012	7:00	5.593	4.09%
Assa Abloy AB	ASSAB SS	2/10/2012	7:00	12.055	3.70%
Cofinimmo	COFB BB	2/10/2012		7.148	1.23%
Eurocommercial Properties NV	ECMPA NA	2/10/2012			
Boliden AB	BOL SS	2/10/2012		13.002	4.26%
Bilfinger Berger SE	GBF GR	2/13/2012	6:30	4.984	2.92%
Deutsche Boerse AG	DB1 GR	2/13/2012		4.602	
Saipem SpA	SPM IM	2/13/2012		2.062	
Wereldhave NV	WHA NA	2/13/2012		4.8	1.72%
L'Oreal SA	OR FP	2/13/2012		4.24	2.82%
Telecity Group PLC	TCY LN	2/13/2012		0.239	
Snam Rete Gas SpA	SRG IM	2/14/2012	Bef-mkt	0.267	1.71%
Swedbank AB	SWEDA SS	2/14/2012	6:00	11.364	3.93%
Storebrand ASA	STB NO	2/14/2012	6:30	3.221	
MAN SE	MAN GR	2/14/2012	7:00	7.073	1.22%
Intercontinental Hotels Group PLC	IHG LN	2/14/2012	7:00	1.187	
Metropole Television SA	MMT FP	2/14/2012	Aft-mkt	1.178	3.37%
ThyssenKrupp AG	TKA GR	2/14/2012		0.01	1.83%
Actelion Ltd	ATLN VX	2/14/2012		3.12	
Aurubis AG	NDA GR	2/14/2012			1.38%
Peugeot SA	UG FP	2/15/2012	Bef-mkt	3.108	5.67%
BNP Paribas SA	BNP FP	2/15/2012	6:00	5.45	3.74%
Heineken NV	HEIA NA	2/15/2012	6:00	2.568	3.01%
Heineken Holding NV	HEIO NA	2/15/2012	6:00	2.69	
Clariant AG	CLN VX	2/15/2012	6:00	1.225	
Swisscom AG	SCMN VX	2/15/2012	6:30	37.447	
Danone	BN FP	2/15/2012	6:30	2.916	2.91%
Svenska Handelsbanken AB	SHBA SS	2/15/2012	6:30	19.482	2.72%
Coca Cola Hellenic Bottling Co SA	EEEE GA	2/15/2012	6:30	0.927	
ENI SpA	ENI IM	2/15/2012	6:45	2.001	1.15%
Trelleborg AB	TRELB SS	2/15/2012	6:45	6.588	5.05%
Societe BIC SA	BB FP	2/15/2012	7:00	5.092	
Kinnevik Investment AB	KINVB SS	2/15/2012	7:00	16.937	0.57%
Puma SE	PUM GR	2/15/2012		14.974	0.81%
Air France-KLM	AF FP	2/15/2012			3.10%

Ежедневный обзор

Imerys SA	NK FP	2/15/2012		3.91	
Voestalpine AG	VOE AV	2/15/2012		0.475	3.04%
Randstad Holding NV	RAND NA	2/16/2012	Bef-mkt	2.342	3.69%
Renault SA	RNO FP	2/16/2012	Bef-mkt	7.29	4.09%
Banque Cantonale Vaudoise	BCVN SW	2/16/2012	4:00	35.533	1.23%
Solvay SA	SOLB BB	2/16/2012	5:30	4.965	2.50%
Zurich Financial Services AG	ZURN VX	2/16/2012	5:45	26.72	
Norsk Hydro ASA	NHY NO	2/16/2012	6:00	1.875	5.60%
Akzo Nobel NV	AKZA NA	2/16/2012	6:00	2.899	3.23%
Schibsted ASA	SCH NO	2/16/2012	6:00	8.835	
AXA SA	CS FP	2/16/2012	6:00	1.922	2.11%
Synthes Inc	SYST VX	2/16/2012	6:00	8.002	
Technip SA	TEC FP	2/16/2012	6:00	4.251	0.95%
Nestle SA	NESN VX	2/16/2012	6:15	3.072	
Pernod-Ricard SA	RI FP	2/16/2012	6:30	3.106	2.32%
Ladbrokes PLC	LAD LN	2/16/2012	7:00	0.143	
BAE Systems PLC	BA/ LN	2/16/2012	7:00	0.409	1.92%
Corio NV	CORA NA	2/16/2012	Aft-mkt	2.922	1.57%
Eutelsat Communications SA	ETL FP	2/16/2012	Aft-mkt	0.85	
Cie de St-Gobain	SGO FP	2/16/2012	Aft-mkt	3.353	2.75%
Societe Generale SA	GLE FP	2/16/2012		3.704	6.03%
Telenet Group Holding NV	TNET BB	2/16/2012		0.282	
Societe Television Francaise 1	TFI FP	2/16/2012		0.828	2.94%
PPR	PP FP	2/16/2012		8.085	2.19%
Ratos AB	RATOB SS	2/16/2012		4.14	
EDF SA	EDF FP	2/16/2012		1.808	3.29%
Givaudan SA	GIVN VX	2/16/2012		43.8	
Cap Gemini SA	CAP FP	2/16/2012		2.34	4.17%
Eramet	ERA FP	2/16/2012		9.998	3.54%
Reed Elsevier NV	REN NA	2/16/2012		0.811	3.36%
Reed Elsevier PLC	REL LN	2/16/2012		0.459	1.69%
ABB Ltd	ABBN VX	2/17/2012	4:00	1.493	
Aker Solutions ASA	AKSO NO	2/17/2012	6:00	4.057	
Lafarge SA	LG FP	2/17/2012	6:00	2.274	3.28%
Oriflame Cosmetics SA	ORI SS	2/17/2012	6:15	1.924	
Air Liquide SA	AI FP	2/17/2012	6:20	5.419	1.95%
Meda AB	MEDAA SS	2/17/2012	7:00	4.895	3.72%
Aegon NV	AGN NA	2/17/2012		0.519	2.62%
SES SA	SESG FP	2/17/2012		1.435	
ICADE	ICAD FP	2/17/2012		2.807	1.76%

Ежедневный обзор

Anglo American PLC	AAL LN	2/17/2012		4.858	2.51%
Spectris PLC	SXS LN	2/17/2012		1.197	
Carlsberg A/S	CARLB DC	2/20/2012	6:00	34.041	3.55%
Ageas	AGS BB	2/20/2012	6:30	-0.117	4.86%
Petroleum Geo-Services ASA	PGS NO	2/20/2012	7:00	0.246	

Календарь отчетности, США*

Компания	Тикер	Дата	Время		Опционная амплитуда колебаний	
Sysco Corp	SYU US	2/6/2012	Bef-mkt	Q2 2012	0.44	3.29%
Loews Corp	L US	2/6/2012	11:00	Q4 2011	0.897	3.59%
Humana Inc	HUM US	2/6/2012	11:00	Q4 2011	1.205	3.23%
Hasbro Inc	HAS US	2/6/2012	11:30	Q4 2011	1.05	2.97%
Unum Group	UNM US	2/6/2012	21:00	Q4 2011	0.753	3.56%
Dun & Bradstreet Corp/The	DNB US	2/6/2012	21:15	Q4 2011	2.136	2.70%
Leggett & Platt Inc	LEG US	2/6/2012	Aft-mkt	Q4 2011	0.213	3.93%
Torchmark Corp	TMK US	2/6/2012	Aft-mkt	Q4 2011	1.238	5.05%
Yum! Brands Inc	YUM US	2/6/2012	Aft-mkt	Q4 2011	0.741	3.37%
Pioneer Natural Resources Co	PXD US	2/6/2012	Aft-mkt	Q4 2011	1.039	3.66%
Anadarko Petroleum Corp	APC US	2/6/2012	Aft-mkt	Q4 2011	0.624	0.29%
Coca-Cola Co/The	KO US	2/7/2012	Bef-mkt	Q4 2011	0.774	1.46%
Emerson Electric Co	EMR US	2/7/2012	Bef-mkt	Q1 2012	0.505	2.55%
Perrigo Co	PRGO US	2/7/2012	13:00	Q2 2012	1.154	3.89%
Harman International Industries Inc	HAR US	2/7/2012	13:00	Q2 2012	0.743	7.74%
Western Union Co/The	WU US	2/7/2012	21:00	Q4 2011	0.4	2.70%
CBRE Group Inc	CBG US	2/7/2012	21:00	Q4 2011	0.434	5.07%
Walt Disney Co/The	DIS US	2/7/2012	21:15	Q1 2012	0.713	3.56%
Cerner Corp	CERN US	2/7/2012	Aft-mkt	Q4 2011	0.528	3.98%
Hartford Financial Services Group Inc	HIG US	2/7/2012	Aft-mkt	Q4 2011	0.598	4.01%
Life Technologies Corp	LIFE US	2/7/2012	Aft-mkt	Q4 2011	1.036	3.97%
Lincoln National Corp	LNC US	2/7/2012	Aft-mkt	Q4 2011	0.997	5.44%
Becton Dickinson and Co	BDX US	2/7/2012		Q1 2012	1.167	2.46%
Apartment Investment & Management Co	AIV US	2/8/2012	Bef-mkt	Q4 2011	0.409	2.72%
Reynolds American Inc	RAI US	2/8/2012	Bef-mkt	Q4 2011	0.685	2.02%
Moody's Corp	MCO US	2/8/2012	Bef-mkt	Q4 2011	0.488	3.31%
Cognizant Technology Solutions Corp	CTSH US	2/8/2012	Bef-mkt	Q4 2011	0.77	2.99%
CVS Caremark Corp	CVS US	2/8/2012	Bef-mkt	Q4 2011	0.892	3.11%

Ежедневный обзор

Time Warner Inc	TWX US	2/8/2012	Bef-mkt	Q4 2011	0.867	1.90%
Ingersoll-Rand PLC	IR US	2/8/2012	12:00	Q4 2011	0.665	4.39%
Sprint Nextel Corp	S US	2/8/2012	12:00	Q4 2011	-0.38	8.55%
Ralph Lauren Corp	RL US	2/8/2012	13:00	Q3 2012	1.672	5.60%
Computer Sciences Corp	CSC US	2/8/2012	13:30	Q3 2012	0.575	7.08%
IntercontinentalExchange Inc	ICE US	2/8/2012	13:30	Q4 2011	1.685	3.01%
News Corp	NWSA US	2/8/2012	21:00	Q2 2012	0.339	3.76%
Cisco Systems Inc	CSCO US	2/8/2012	21:30	Q2 2012	0.433	6.03%
O'Reilly Automotive Inc	ORLY US	2/8/2012	23:30	Q4 2011	0.853	4.25%
FMC Corp	FMC US	2/8/2012	Aft-mkt	Q4 2011	1.373	4.37%
Visa Inc	V US	2/8/2012	Aft-mkt	Q1 2012	1.453	3.17%
Kimco Realty Corp	KIM US	2/8/2012	Aft-mkt	Q4 2011	0.303	
Whole Foods Market Inc	WFM US	2/8/2012	Aft-mkt	Q1 2012	0.6	4.46%
Cincinnati Financial Corp	CINF US	2/8/2012	Aft-mkt	Q4 2011	0.576	
Prudential Financial Inc	PRU US	2/8/2012	Aft-mkt	Q4 2011	1.762	2.27%
Equifax Inc	EFX US	2/8/2012	Aft-mkt	Q4 2011	0.666	
TripAdvisor Inc	TRIP US	2/8/2012	Aft-mkt	Q4 2011	0.242	7.08%
Coventry Health Care Inc	CVH US	2/8/2012		Q4 2011	0.639	3.09%
Akamai Technologies Inc	AKAM US	2/8/2012		Q4 2011	0.398	10.64%
ProLogis Inc	PLD US	2/8/2012		Q4 2011	0.396	
Wyndham Worldwide Corp	WYN US	2/8/2012		Q4 2011	0.437	3.80%
Teradata Corp	TDC US	2/9/2012	Bef-mkt	Q4 2011	0.619	6.57%
Scripps Networks Interactive Inc	SNI US	2/9/2012	Bef-mkt	Q4 2011	0.818	1.70%
Coca-Cola Enterprises Inc	CCE US	2/9/2012	11:30	Q4 2011	0.357	3.27%
PepsiCo Inc/NC	PEP US	2/9/2012	12:00	Q4 2011	1.123	1.92%
Sealed Air Corp	SEE US	2/9/2012	12:30	Q4 2011	0.473	4.49%
XL Group Plc	XL US	2/9/2012	Aft-mkt	Q4 2011	0.149	3.02%
Republic Services Inc	RSG US	2/9/2012		Q4 2011	0.45	1.33%
Expedia Inc	EXPE US	2/9/2012		Q4 2011	0.511	4.74%
Philip Morris International Inc	PM US	2/9/2012		Q4 2011	1.094	1.27%
AGL Resources Inc	GAS US	2/9/2012		Q4 2011	0.927	
International Flavors & Fragrances Inc	IFF US	2/9/2012		Q4 2011	0.711	3.81%
Noble Energy Inc	NBL US	2/9/2012		Q4 2011	1.156	2.10%
Lorillard Inc	LO US	2/9/2012		Q4 2011	1.953	
Sigma-Aldrich Corp	SIAL US	2/9/2012		Q4 2011	0.886	3.10%
Pitney Bowes Inc	PBI US	2/9/2012		Q4 2011	0.6	4.87%
NYSE Euronext	NYX US	2/10/2012	7:30	Q4 2011	0.484	2.22%
PPL Corp	PPL US	2/10/2012	Bef-mkt	Q4 2011	0.605	1.84%
FLIR Systems Inc	FLIR US	2/10/2012	12:30	Q4 2011	0.453	3.65%
Laboratory Corp of America Holdings	LH US	2/10/2012	14:00	Q4 2011	1.527	2.44%

Ежедневный обзор

Sunoco Inc	SUN US	2/10/2012	4:59	Q4 2011	-0.26	
Masco Corp	MAS US	2/13/2012	Aft-mkt	Q4 2011	-0.027	5.78%
Fidelity National Information Services Inc	FIS US	2/13/2012	Aft-mkt	Q4 2011	0.653	2.73%
Hospira Inc	HSP US	2/14/2012	Bef-mkt	Q4 2011	0.463	4.36%
HCP Inc	HCP US	2/14/2012	Bef-mkt	Q4 2011	0.683	2.85%
Host Hotels & Resorts Inc	HST US	2/14/2012	Bef-mkt	Q4 2011	0.304	
Watson Pharmaceuticals Inc	WPI US	2/14/2012	Bef-mkt	Q4 2011	1.76	3.57%
Goodyear Tire & Rubber Co/The	GT US	2/14/2012	Bef-mkt	Q4 2011	0.177	5.00%
Marsh & McLennan Cos Inc	MMC US	2/14/2012	Bef-mkt	Q4 2011	0.452	2.88%
MetLife Inc	MET US	2/14/2012	Aft-mkt	Q4 2011	1.244	2.27%
FMC Technologies Inc	FTI US	2/14/2012	Aft-mkt	Q4 2011	0.505	4.27%
Avon Products Inc	AVP US	2/14/2012		Q4 2011	0.511	5.15%
BorgWarner Inc	BWA US	2/14/2012		Q4 2011	1.167	3.39%
Dr Pepper Snapple Group Inc	DPS US	2/15/2012	Bef-mkt	Q4 2011	0.743	3.63%
SCANA Corp	SCG US	2/15/2012	Bef-mkt	Q4 2011	0.784	
Abercrombie & Fitch Co	ANF US	2/15/2012	Bef-mkt	Q4 2012	1.215	4.73%
Dean Foods Co	DF US	2/15/2012	Bef-mkt	Q4 2011	0.235	6.74%
Devon Energy Corp	DVN US	2/15/2012	Bef-mkt	Q4 2011	1.484	2.19%
Agilent Technologies Inc	A US	2/15/2012	21:05	Q1 2012	0.686	3.43%
NVIDIA Corp	NVDA US	2/15/2012	21:20	Q4 2012	0.215	5.18%
Marriott International Inc/DE	MAR US	2/15/2012	22:00	Q4 2011	0.467	2.16%
CenturyLink Inc	CTL US	2/15/2012	Aft-mkt	Q4 2011	0.61	1.97%
NetApp Inc	NTAP US	2/15/2012	Aft-mkt	Q3 2012	0.579	8.25%
CF Industries Holdings Inc	CF US	2/15/2012	Aft-mkt	Q4 2011	6.806	4.12%
Vulcan Materials Co	VMC US	2/15/2012	Aft-mkt	Q4 2011	-0.367	4.39%
Cliffs Natural Resources Inc	CLF US	2/15/2012	Aft-mkt	Q4 2011	1.51	2.76%
Omnicom Group Inc	OMC US	2/15/2012		Q4 2011	0.945	2.94%
Comcast Corp	CMCSA US	2/15/2012		Q4 2011	0.427	2.47%
Analog Devices Inc	ADI US	2/15/2012		Q1 2012	0.477	
CBS Corp	CBS US	2/15/2012		Q4 2011	0.533	3.34%
Waste Management Inc	WM US	2/16/2012	Bef-mkt	Q4 2011	0.604	1.11%
PG&E Corp	PCG US	2/16/2012	Bef-mkt	Q4 2011	0.847	1.48%
Health Care REIT Inc	HCN US	2/16/2012	Bef-mkt	Q4 2011	0.898	2.40%
DTE Energy Co	DTE US	2/16/2012	Bef-mkt	Q4 2011	0.801	2.11%
Duke Energy Corp	DUK US	2/16/2012	12:00	Q4 2011	0.213	0.62%
DENTSPLY International Inc	XRAY US	2/16/2012	12:00	Q4 2011	0.512	
Discovery Communications Inc	DISCA US	2/16/2012	12:00	Q4 2011	0.689	2.43%
DaVita Inc	DVA US	2/16/2012	Aft-mkt	Q4 2011	1.492	3.37%
Frontier Communications Corp	FTR US	2/16/2012	Aft-mkt	Q4 2011	0.054	9.04%
Express Scripts Inc	ESRX US	2/16/2012		Q4 2011	0.851	

Ежедневный обзор

Progress Energy Inc	PGN US	2/16/2012		Q4 2011	0.527	
Apache Corp	APA US	2/16/2012		Q4 2011	2.836	1.77%
Molson Coors Brewing Co	TAP US	2/16/2012		Q4 2011	0.703	2.69%
Deere & Co	DE US	2/16/2012		Q1 2012	1.228	2.14%
EOG Resources Inc	EOG US	2/16/2012		Q4 2011	0.877	3.62%
Applied Materials Inc	AMAT US	2/16/2012		Q1 2012	0.121	2.40%
VF Corp	VFC US	2/16/2012		Q4 2011	2.306	4.09%
JM Smucker Co/The	SJM US	2/16/2012		Q3 2012	1.408	3.03%
DIRECTV	DTV US	2/16/2012		Q4 2011	0.895	2.76%
Ventas Inc	VTR US	2/17/2012	Bef-mkt	Q4 2011	0.895	1.88%
Campbell Soup Co	CPB US	2/17/2012	Bef-mkt	Q2 2012	0.618	1.43%
HJ Heinz Co	HNZ US	2/17/2012		Q3 2012	0.853	2.64%
Nordstrom Inc	JWN US	2/17/2012		Q4 2012	1.097	3.41%
Constellation Energy Group Inc	CEG US	2/17/2012		Q4 2011	0.631	
Cabot Oil & Gas Corp	COG US	2/20/2012	Aft-mkt	Q4 2011	0.161	6.33%
ONEOK Inc	OKE US	2/20/2012		Q4 2011	1.057	2.86%

Заявление об ограничении ответственности: Настоящие обзоры подготовлены в информационных целях. Они ни в коем случае не являются и не должны рассматриваться как предложение купить или продать соответствующие ценные бумаги. Информация, содержащаяся в данных обзорах, получена из вызывающих доверия открытых источников. Несмотря на то, что при подготовке обзоров были предприняты необходимые меры для получения достоверной информации, ИК РУСС-ИНВЕСТ не исключает возможность включения в обзор ошибочной информации, предоставленной соответствующими источниками, и не несет за это ответственности. ИК РУСС-ИНВЕСТ, его работники и клиенты могут быть заинтересованы в покупке или продаже ценных бумаг, упомянутых в обзорах.

www.russ-invest.com**Москва**

Тел: +7(495) 363-93-80
 Факс: +7(495) 363-93-90
 E-mail: mail@russ-invest.com
 Адрес: Москва, 119019, 5-3/12
 Нащокинский переулок

Санкт-Петербург

Тел: +7(812) 337-55-37
 Факс: +7(812) 337-55-37
 E-mail: spb@russ-invest.com
 Адрес: 190002, СПб, Набережная р.
 Фонтанки, 52

Самара

Телефон: +7 (846) 262-75-52
 Факс: +7 (846) 262-75-52
 E-mail: sam@russ-invest.com
 Адрес: 443067, Самара, ул. Гагарина,
 дом 95

© 2007 | ОАО «ИК РУСС-ИНВЕСТ»

Лицензия ФСФР №077-08757-000100 и №077-08755-001000

Лицензия ФСФР №177-06310-100000 и №177-06312-010000

Лицензия ФСФР №906