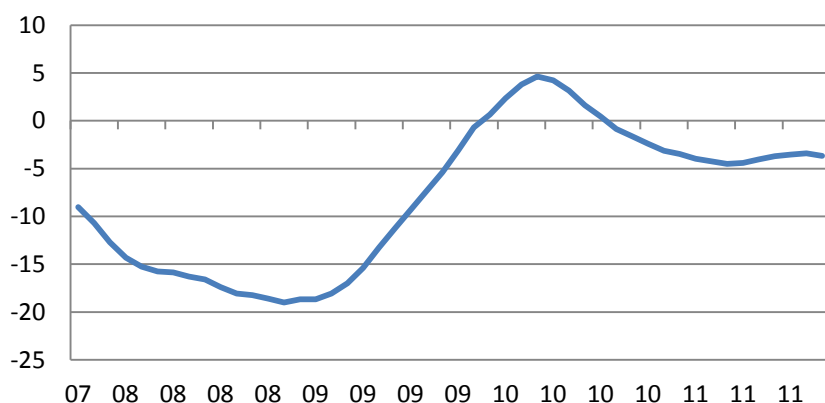


Ежедневный обзор мирового рынка акций

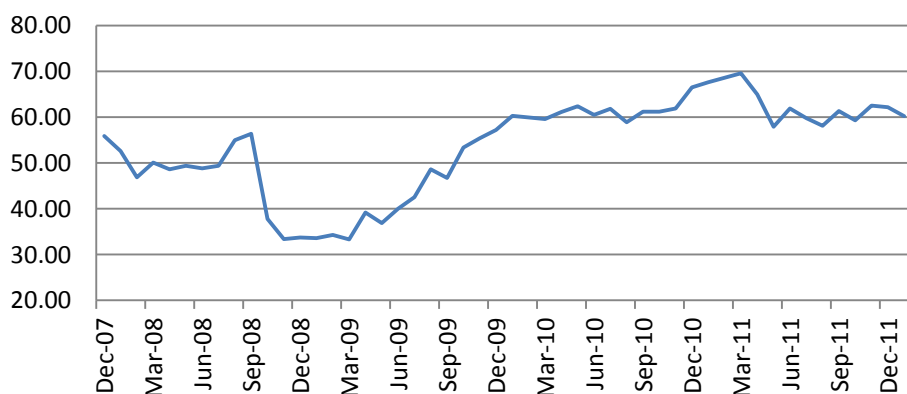
1 февраля 2012 г.

На биржах США во вторник наблюдалась разнонаправленная динамика котировок. Индекс S&P по итогам дня потерял 0.05%, индекс Russell – прибавил 0.06%. Наибольшее снижение наблюдалось в нефтегазовом (-0.85%), наибольший рост - в электроэнергетическом (+0.43%) секторах. Волатильность вновь была крайне невысокой – продавцы гаммы и веги продолжают переживать лучшие времена в текущем году. Негативные новости с долгового рынка Европы не оказали существенного влияния на ситуацию – инвесторы верят в перепроданность рынка.

Статистика в целом носила смешанный характер. Индекс цен на недвижимость S&P/Case-Shiller в ноябре снизился на 0.7% против прогноза -0.5%.



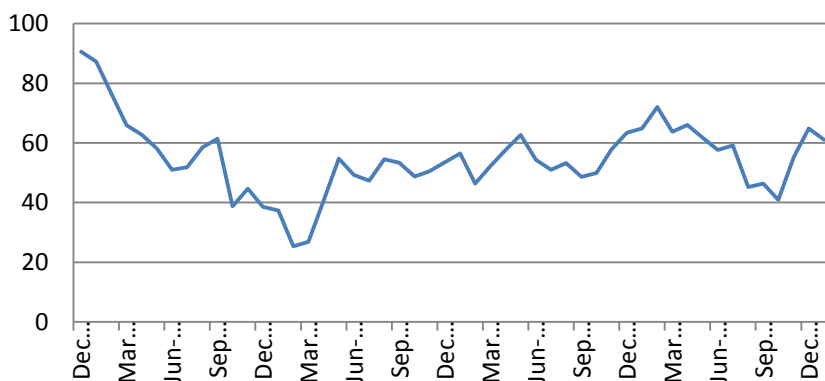
Индекс активности менеджеров по закупкам ФРБ Чикаго в январе понизился до 60.2 п. против прогноза 63 п.



Основные индикаторы рынка		
CDS HY 5Y	565.80	-0.90%
ITX Crossover Euro	420.26	-2.83%
CDS Japan 5Y	138.22	+2.50%
CDS EM 5Y	110.28	-0.02%
CDS Russia 5Y	224.64	+1.21%
US Tsys 10Y	2.36%	-0.02%
US Tsys 5Y	1.05%	-0.01%
Brazil 10Y	2.80%	+0.39%
Germany 10Y	1.33%	+0.15%
EUR/USD	1.3067	-0.03%
USD/JPY	76.2	+0.12%
EUR/GBP	0.8296	+0.04%
Oil Brent	111.32	+0.31%
Gold	1740.2	-0.01%
Copper	8320	-1.29%
Nickel	20774	-2.18%
S&P 500	1305.75	-0.19%
Russell 2000	792.82	+0.06%
Bovespa	63072.31	+0.48%
Topix	756	-0.07%
Shanghai Comp	2,279.48	-0.57%
S&P/ASX 300	4,225.70	-0.87%
Sensex 30	17,150.04	-0.25%
Bovespa	63,072.31	+0.48%
DJ Euro Stoxx 50 Fu	2420	+0.54%
CAC Futures	3302.5	+1.21%
DAX Futures	6468.5	+0.27%
CBOE Put/Call	0.61	-10.29%
CBOE Buy/Write M	869.31	-0.03%
VIX	19.44	+0.21%
VSTOXX	26.3081	-2.14%

*На 10:00 мск, по данным Bloomberg

Индекс уверенности потребителей от СВОТ в январе понизился до 61.1 п. против прогноза 68 п.



В США негативные финансовые результаты опубликовали корпорации Exxon Mobil и ADM – прибыль на акцию оказалась существенно ниже прогнозов.

В целом, из 199 компаний индекса S&P500, представивших отчетность за IV квартал, прибыль 134 и выручка 110 оказалась выше ожиданий. В 129 случаях наблюдался рост прибыли на акцию.

На азиатских рынках в среду преобладает рост котировок. Hang Seng прибавил 0.07%, корейский KOSPI – 0.13%. Японский Nikkei на 9:50 мск потерял 0.03%. Австралийский S&P/ASX 200 потерял 0.87%. Индексы шанхайской биржи потеряли в пределах 0.4%. Индекс активности в производстве Китая PMI в январе повысился до 50.5 против прогноза 49.6 п. Но на настроения инвесторов оказывает давление снижение ожиданий относительно смягчения монетарной политики «поднебесной».

Сегодня в Европе будут опубликованы индикаторы активности в производстве PMI. Инвесторы также в ближайшие дни будут с интересом наблюдать за ходом долговых аукционов и операций LTRO ЕЦБ.

В США интерес будут представлять данные по изменению количества рабочих мест от ADP за январь, расходам на строительство в декабре.

Eurostoxx 600		
SX3P	380.69	-0.20%
SX4P	547.66	+0.21%
SX6P	259.48	+1.40%
SX7P	145.19	+0.85%
SX86P	109	+0.20%
SX8P	197.09	+1.05%
SXAP	313.07	+0.23%
SXDP	428.99	+0.36%
SXEP	343.37	+1.81%
SXFP	224.3	+0.90%
SXIP	147.31	+1.09%
SXKP	245.73	+0.40%
SXMP	165.06	+1.63%
SXNP	296.98	+1.14%
SXOP	242.22	+0.90%
SXPP	506.51	+0.17%
SXQP	436.96	+0.54%
SXRP	240.35	+0.56%
SXTP	118.14	+1.11%
SXXP	254.41	+0.75%

Наиболее активные акции в Европе		
HELLENIC TELECO	2.75	-10.71%
BNP PARIBAS	32.18	-10.14%
NOKIA OYJ	3.76	-9.70%
BANCA POP MIL	0.382	-9.14%
KLOECKNER & C	10.85	-8.71%
BEKAERT NV	30.05	-8.20%
NATIXIS	2.236	-8.13%
BANCO POPOLA	1.12	-8.12%
CARLSBERG-B	434	+3.51%
RENEWABLE ENE	4.43	+4.48%
LOGITECH INTER	6.89	+4.79%
EFG EUROBANK	0.797	+4.87%
ALPHA BANK A.E	1.24	+9.73%
PAGESJAUNES G	3.593	+10.55%
PIRAEUS BANK	0.538	+20.36%

Кроме того, выйдет статистика по индексу активности в производстве ISM.

Продолжится сезон отчетности – опубликуют финансовые отчеты 21 корпораций индекса S&P 500.

Почитать в блогах и СМИ:

[Банковский кризис в Европе создает возможности для Азии. Opportunities for Asia in Europe bank crisis](#)

[Интервенции ЕЦБ понизили ставку по облигациям Португалии. Portuguese yields drop on ECB intervention](#)

[В пут-опционах на банковский ETF наблюдается резкий рост активности. Put activity surges again in bank fund](#)

[Угроза рецессии вновь нависла над Еврозоной. Contraction Threat Clouds Euro Zone](#)

Ежедневный обзор

Календарь макроэкономической статистики*						
Date Time		Event		Survey	Prior	Revised
01/30/2012	GE	CPI - Baden Wuerttemberg (MoM)	JAN	--	--	0.60%
01/30/2012	GE	CPI - Baden Wuerttemberg (YoY)	JAN	--	--	2.20%
01/30/2012	GE	CPI - North Rhine-West. (MoM)	JAN	--	--	0.70%
01/30/2012	GE	CPI - North Rhine-West. (YoY)	JAN	--	--	1.70%
01/30/2012	GE	Consumer Price Index (MoM)	JAN P	-0.40%	--	0.70%
01/30/2012	GE	Consumer Price Index (YoY)	JAN P	2.00%	--	2.10%
01/30/2012	GE	CPI - EU Harmonised (MoM)	JAN P	-0.40%	--	0.70%
01/30/2012	GE	CPI - EU Harmonised (YoY)	JAN P	2.40%	--	2.30%
01/30/2012 08:00	GE	CPI - Saxony (MoM)	JAN	--	--	0.70%
01/30/2012 08:00	GE	CPI - Saxony (YoY)	JAN	--	--	2.20%
01/30/2012 09:00	GE	CPI - Brandenburg (MoM)	JAN	--	--	0.60%
01/30/2012 09:00	GE	CPI - Brandenburg (YoY)	JAN	--	--	2.10%
01/30/2012 10:00	EC	Business Climate Indicator	JAN	-0.25	--	-0.31
01/30/2012 10:00	EC	Euro-Zone Economic Confidence	JAN	93.8	--	93.3
01/30/2012 10:00	EC	Euro-Zone Indust. Confidence	JAN	-6.8	--	-7.1
01/30/2012 10:00	EC	Euro-zone Services Confidence	JAN	-1.6	--	-2.1
01/30/2012 10:00	EC	Euro-Zone Consumer Confidence	JAN F	-20.6	--	-20.6
01/30/2012 11:00	GE	CPI - Bavaria (MoM)	JAN	--	--	0.70%
01/30/2012 11:00	GE	CPI - Bavaria (YoY)	JAN	--	--	2.40%
01/30/2012 14:30	EC	ECB Announces Bond Purchases				
01/30/2012 15:30	US	Dallas Fed Manf. Activity	JAN	0.5	--	-3
01/30/2012 16:00	US	U.S. Fed to Purchase USD4.25-5 Bln				
01/30/2012 17:00	EC	ECB's Nowotny Speaks in Berlin				
01/31/2012 07:00	GE	Retail Sales (MoM)	DEC	0.80%	--	-0.90%
01/31/2012 07:00	GE	Retail Sales (YoY)	DEC	0.90%	--	0.80%
01/31/2012 08:55	GE	Unemployment Change (000's)	JAN	-10K	--	-22K
01/31/2012 08:55	GE	Unemployment Rate (s.a)	JAN	6.80%	--	6.80%
01/31/2012 09:30	UK	Net Consumer Credit	DEC	0.4B	--	0.4B
01/31/2012 10:00	EC	Euro-Zone Unemployment Rate	DEC	10.40%	--	10.30%
01/31/2012 12:00	EC	ECB Announces Allotment in 7-Day				
01/31/2012 14:00	US	S&P/CaseShiller Home Price Ind	NOV	--	--	140.3
01/31/2012 14:00	US	S&P/CS 20 City MoM% SA	NOV	-0.50%	--	-0.62%
01/31/2012 14:00	US	S&P/CS Composite-20 YoY	NOV	-3.26%	--	-3.40%
01/31/2012 14:45	US	Chicago Purchasing Manager	JAN	63	--	62.2
01/31/2012 15:00	US	Consumer Confidence	JAN	68	--	64.5
01/31/2012 15:00	US	NAPM-Milwaukee	JAN	57.5	--	57.8
01/31/2012 16:00	US	U.S. Fed to Purchase USD2.25-2.75				
01/31/2012 23:00	EC	ECB Publishes Bank Lending Survey				
02/01/2012 01:00	CH	PMI Manufacturing	JAN	49.6	--	50.3

Подиндекс		
S&P 500		Изм.
CONS DISCRET	326.65	+0.09%
CONS STAPLES	329.84	-0.64%
ENERGY	528.53	-1.96%
FINANCIALS	189.19	-0.89%
HEALTH CARE	413.82	+0.12%
INDUSTRIALS	312.52	+0.08%
INFO TECH	441.01	+1.01%
MATERIALS	235.12	+1.55%
TELECOM SERV	124.71	-1.49%
UTILITIES	176.28	+0.52%

Наиболее активные акции в США*		
JOHNSON CONTROL	32.46	-7.04%
CABOT OIL & GAS	63.09	-4.93%
NRG ENERGY	16.42	-4.76%
FRONTIER COMMUN	4.87	-4.70%
WPX ENERGY	14.83	-4.26%
STATE ST CORP	41.06	-3.95%
CENTERPOINT ENER	18.43	-3.66%
REYNOLDS AMERICA	40.22	-3.36%
JDS UNIPHASE	12.93	+9.76%
MICRON TECH	7.88	+10.06%
AUTODESK INC	35.43	+10.17%
GOLDMAN SACHS G	107.7	+10.24%
ALTERA CORP	40.88	+10.31%
SALESFORCE.COM	114.5	+10.70%
WHIRLPOOL CORP	55.43	+11.10%

Ежедневный обзор

02/01/2012 02:30	CH	HSBC Manufacturing PMI	JAN	--	--	48.7
02/01/2012 08:55	GE	PMI Manufacturing	JAN F	50.9	--	50.9
02/01/2012 09:00	EC	PMI Manufacturing	JAN F	48.7	--	48.7
02/01/2012 10:00	EC	Euro-Zone CPI Estimate (YoY)	JAN	2.70%	--	2.80%
02/01/2012 13:15	US	ADP Employment Change	JAN	183K	--	325K
02/01/2012 13:30	US	Fed's Plosser Speaks on Economy				
02/01/2012 15:00	US	Construction Spending MoM	DEC	0.50%	--	1.20%
02/01/2012 15:00	US	ISM Manufacturing	JAN	54.5	--	53.9
02/01/2012 15:00	US	ISM Prices Paid	JAN	49.8	--	47.5
02/01/2012 15:30	US	DOE U.S. Crude Oil Inventories	27-Jan	--	--	3558K
02/01/2012 15:30	US	DOE Cushing OK Crude Inventory	27-Jan	--	--	374K
02/01/2012 15:30	US	DOE U.S. Distillate Inventory	27-Jan	--	--	-2456K
02/01/2012 15:30	US	DOE U.S. Gasoline Inventories	27-Jan	--	--	-390K
02/01/2012 15:30	US	DOE U.S. Refinery Utilization	27-Jan	--	--	-1.50%
02/01/2012 15:30	US	DOE Crude Oil Implied Demand	27-Jan	--	--	14067
02/01/2012 15:30	US	DOE Distillate Implied Demand	27-Jan	--	--	4881.9
02/01/2012 15:30	US	DOE Gasoline Implied Demand	27-Jan	--	--	8724
02/01/2012 16:20	EC	ECB's Weidmann Speaks in				
02/01/2012 22:00	US	Domestic Vehicle Sales	JAN	10.50M	--	10.45M
02/01/2012 22:00	US	Total Vehicle Sales	JAN	13.50M	--	13.52M
02/02/2012	US	ICSC Chain Store Sales YoY	JAN	--	--	3.50%
02/02/2012 10:00	EC	Euro-Zone PPI (MoM)	DEC	-0.10%	--	0.20%
02/02/2012 10:00	EC	Euro-Zone PPI (YoY)	DEC	4.30%	--	5.30%
02/02/2012 12:30	US	Challenger Job Cuts YoY	JAN	--	--	30.60%
02/02/2012 13:00	US	RBC Consumer Outlook Index	FEB	--	--	45.8
02/02/2012 13:30	US	Continuing Claims	21-Jan	3530K	--	3554K
02/02/2012 13:30	US	Initial Jobless Claims	28-Jan	370K	--	377K
02/02/2012 14:00	US	Fed's Evans Speaks to Reporters in				
02/02/2012 15:00	US	Fed's Bernanke Testifies Before				
02/02/2012 15:30	US	EIA Natural Gas Storage Change	27-Jan	--	--	-192
02/03/2012	CH	Industrial Profits YTD YoY	DEC	--	--	24.40%
02/03/2012 00:15	US	Fed's Fisher Speaks in Austin, Texas				
02/03/2012 01:00	CH	China Non-manufacturing PMI	JAN	--	--	56
02/03/2012 02:30	CH	China HSBC Services PMI	JAN	--	--	52.5
02/03/2012 08:55	GE	PMI Services	JAN F	54.5	--	54.5
02/03/2012 09:00	EC	PMI Composite	JAN F	50.4	--	50.4
02/03/2012 09:00	EC	PMI Services	JAN F	50.5	--	50.5
02/03/2012 09:00	PO	Bank of Portugal's Costa, Finance				
02/03/2012 10:00	EC	Euro-Zone Retail Sales (MoM)	DEC	0.30%	--	-0.80%
02/03/2012 10:00	EC	Euro-Zone Retail Sales (YoY)	DEC	-1.30%	--	-2.50%
02/03/2012 13:30	US	Change in Nonfarm Payrolls	JAN	150K	--	200K
02/03/2012 13:30	US	Change in Private Payrolls	JAN	168K	--	212K
02/03/2012 13:30	US	Change in Manufact. Payrolls	JAN	11K	--	23K

Ежедневный обзор

02/03/2012 13:30	US	Unemployment Rate	JAN	8.50%	--	8.50%
02/03/2012 13:30	US	Avg Hourly Earning MOM All Emp	JAN	0.20%	--	0.20%
02/03/2012 13:30	US	Avg Hourly Earning YOY All Emp	JAN	1.90%	--	2.10%
02/03/2012 13:30	US	Avg Weekly Hours All Employees	JAN	34.4	--	34.4
02/03/2012 13:30	US	Chg in Household Survey Empl	JAN	--	--	176
02/03/2012 13:30	US	Underemployment Rate (U6)	JAN	--	--	15.20%
02/03/2012 15:00	US	Factory Orders	DEC	1.50%	--	1.80%
02/03/2012 15:00	US	ISM Non-Manf. Composite	JAN	53.2	--	52.6
02/06/2012 09:30	EC	Sentix Investor Confidence	FEB	--	--	-21.1
02/06/2012 11:00	GE	Factory Orders YoY (nsa)	DEC	--	--	-4.30%
02/06/2012 11:00	GE	Factory Orders MoM (sa)	DEC	--	--	-4.80%
02/06/2012 13:55	US	Fed's Bullard Speaks on Inflation				
02/06/2012 14:30	EC	ECB Announces Bond Purchases				
02/06/2012 17:15	US	Fed's Fisher Speaks on Economy in				
02/07/2012 10:15	EC	ECB Announces Allotment in 7-Day				
02/07/2012 11:00	GE	Industrial Production MoM (sa)	DEC	--	--	-0.60%
02/07/2012 11:00	GE	Industrial Prod. YoY (nsa wda)	DEC	--	--	3.60%
02/07/2012 12:00	EC	ECB Announces Allotment in 7-Day				
02/07/2012 15:00	US	JOLTs Job Openings	DEC	--	--	3161
02/07/2012 15:00	US	IBD/TIPP Economic Optimism	FEB	--	--	47.5
02/07/2012 17:00	US	DOE Short-Term Crude Outlook	FEB	--	--	103.75
02/07/2012 17:00	US	DOE Short-Term Mogas Outlook	FEB	--	--	3.55
02/07/2012 17:00	US	DOE Short-Term Diesel Outlook	FEB	--	--	3.93
02/07/2012 17:00	US	DOE Short-Term Ht Oil Outlook	FEB	--	--	4.03
02/07/2012 17:00	US	DOE Short-Term NatGas Outlook	FEB	--	--	11.45
02/07/2012 20:00	US	Consumer Credit	DEC	\$8.500	--	\$20.374
02/07/2012 21:30	US	API U.S. Crude Oil Inventories	3-Feb	--	--	--
02/07/2012 21:30	US	API Cushing Crude OK Inventory	3-Feb	--	--	--
02/07/2012 21:30	US	API U.S. Distillate Inventory	3-Feb	--	--	--
02/07/2012 21:30	US	API U.S. Gasoline Inventories	3-Feb	--	--	--
02/08/2012 07:00	GE	Exports SA (MoM)	DEC	--	--	2.50%
02/08/2012 07:00	GE	Imports SA (MoM)	DEC	--	--	-0.40%
02/08/2012 07:00	GE	Current Account (EURO)	DEC	--	--	14.3B
02/08/2012 07:00	GE	Trade Balance	DEC	--	--	16.2B
02/08/2012 15:30	US	DOE U.S. Crude Oil Inventories	3-Feb	--	--	--
02/08/2012 15:30	US	DOE Cushing OK Crude Inventory	3-Feb	--	--	--
02/08/2012 15:30	US	DOE U.S. Distillate Inventory	3-Feb	--	--	--
02/08/2012 15:30	US	DOE U.S. Gasoline Inventories	3-Feb	--	--	--
02/08/2012 15:30	US	DOE U.S. Refinery Utilization	3-Feb	--	--	--
02/08/2012 15:30	US	DOE Crude Oil Implied Demand	3-Feb	--	--	--
02/08/2012 15:30	US	DOE Distillate Implied Demand	3-Feb	--	--	--
02/08/2012 15:30	US	DOE Gasoline Implied Demand	3-Feb	--	--	--
02/08/2012 15:30	US	Fed's Williams Speaks on Economy				

Ежедневный обзор

02/08/2012 15:40	US	Fed's Williams Speaks in San				
02/08/2012 18:00	US	U.S. to Sell 10-Year Notes				
02/09/2012 01:30	CH	Producer Price Index (YoY)	JAN	--	--	1.70%
02/09/2012 01:30	CH	Consumer Price Index (YoY)	JAN	--	--	4.10%
02/09/2012 09:30	UK	Industrial Production (MoM)	DEC	--	--	-0.70%
02/09/2012 09:30	UK	Industrial Production (YoY)	DEC	--	--	-3.10%
02/09/2012 09:30	UK	Manufacturing Production (MoM)	DEC	--	--	-0.20%
02/09/2012 09:30	UK	Manufacturing Production (YoY)	DEC	--	--	-0.60%
02/09/2012 12:00	UK	BOE ANNOUNCES RATES	9-Feb	0.50%	--	0.50%
02/09/2012 12:00	UK	BOE Asset Purchase Target	FEB	--	--	275B
02/09/2012 12:45	EC	ECB Announces Interest Rates	9-Feb	--	--	1.00%
02/09/2012 13:30	US	Continuing Claims	28-Jan	--	--	--
02/09/2012 13:30	US	Initial Jobless Claims	4-Feb	--	--	--
02/09/2012 15:00	US	Wholesale Inventories	DEC	--	--	0.10%
02/09/2012 18:00	US	U.S. to Sell 30-Year Bonds				
02/10/2012	CH	Trade Balance (USD)	JAN	--	--	\$16.52B
02/10/2012	CH	Exports YoY%	JAN	--	--	13.40%
02/10/2012	CH	Imports YoY%	JAN	--	--	11.80%
02/10/2012 07:00	GE	Consumer Price Index (MoM)	JAN F	--	--	--
02/10/2012 07:00	GE	Consumer Price Index (YoY)	JAN F	--	--	--
02/10/2012 07:00	GE	CPI - EU Harmonised (MoM)	JAN F	--	--	--
02/10/2012 07:00	GE	CPI - EU Harmonised (YoY)	JAN F	--	--	--
02/10/2012 09:30	UK	PPI Input NSA (YoY)	JAN	--	--	8.70%
02/10/2012 13:30	US	Trade Balance	DEC	-\$46.3B	--	-\$47.8B
02/10/2012 14:55	US	U. of Michigan Confidence	FEB P	--	--	75
02/10/2012 19:00	US	Monthly Budget Statement	JAN	--	--	-\$86.0B
02/12/2012 23:50	JN	GDP Annualized	4Q P	--	--	5.60%
02/12/2012 23:50	JN	Gross Domestic Product (QoQ)	4Q P	--	--	1.40%
03-05 FEB	CH	Leading Index	DEC	--	--	100.18
07-12 FEB	GE	Wholesale Price Index (MoM)	JAN	--	--	0.00%
07-12 FEB	GE	Wholesale price Index (YoY)	JAN	--	--	3.00%
11-15 FEB	CH	New Yuan Loans	JAN	--	--	640.5B
11-15 FEB	CH	Money Supply - M0 (YoY)	JAN	--	--	13.80%
11-15 FEB	CH	Money Supply - M1 (YoY)	JAN	--	--	7.90%
11-15 FEB	CH	Money Supply - M2 (YoY)	JAN	--	--	13.60%

Ежедневный обзор

Календарь отчетности, Европа*						
Компания	Тиккер	Дата	Время	Период	Факт	Консенсус
Koninklijke Philips Electronics NV	PHIA NA	1/30/2012	6:00	Y 2011		0.652
Ryanair Holdings PLC	RYA ID	1/30/2012		Q3 2012		-0.021
ARM Holdings PLC	ARM LN	1/31/2012	7:00	Y 2011		0.118
British Sky Broadcasting Group PLC	BSY LN	1/31/2012	7:00	S1 2012		0.238
Atlas Copco AB	ATCOA SS	1/31/2012	11:00	Y 2011		10.547
Amer Sports OYJ	AMEAS FH	1/31/2012	11:00	Y 2011		0.759
Banco Santander SA	SAN SM	1/31/2012		Y 2011		0.854
Enel SpA	ENEL IM	1/31/2012		Y 2011		0.44
QIAGEN NV	QGEN US	1/31/2012		Q4 2011		0.276
Roche Holding AG	ROG VX	2/1/2012	6:00	Y 2011		12.389
Fortum OYJ	FUM1V FH	2/1/2012	7:00	Y 2011		1.512
UPM-Kymmene OYJ	UPM1V FH	2/1/2012	7:30	Y 2011		0.932
Scania AB	SCVB SS	2/1/2012	8:30	Y 2011		11.862
Unibail-Rodamco SE	UL FP	2/1/2012	Aft-mkt	Y 2011		8.946
NCC AB	NCCA SS	2/1/2012		Y 2011		10.369
Fiat Industrial SpA	FI IM	2/1/2012		Y 2011		0.592
Infineon Technologies AG	IFX GR	2/1/2012		Q1 2012		0.091
Fiat SpA	F IM	2/1/2012		Y 2011		0.448
Sandvik AB	SAND SS	2/1/2012		Y 2011		6.991
Deutsche Bank AG	DBK GR	2/2/2012	Bef-mkt	Y 2011		4.995
YIT OYJ	YTY1V FH	2/2/2012	6:00	Y 2011		1.167
Unilever NV	UNA NA	2/2/2012	7:00	Y 2011		1.553
Kesko OYJ	KESBV FH	2/2/2012	7:00	Y 2011		1.936
Electrolux AB	ELUXB SS	2/2/2012	7:00	Y 2011		9.791
Unilever PLC	ULVR LN	2/2/2012	7:00	Y 2011		1.553
Royal Dutch Shell PLC	RDSA LN	2/2/2012	7:00	Y 2011		4.264
Konecranes OYJ	KCR1V FH	2/2/2012	7:30	Y 2011		1.19
Novo Nordisk A/S	NOVOB DC	2/2/2012		Y 2011		29.043
LVMH Moet Hennessy Louis Vuitton SA	MC FP	2/2/2012		Y 2011		6.2
Holmen AB	HOLMB SS	2/2/2012		Y 2011		15.724
Banco Bilbao Vizcaya Argentaria SA	BBVA SM	2/2/2012		Y 2011		0.842
TeliaSonera AB	TLSN SS	2/2/2012		Y 2011		4.336
Banco Comercial Portugues SA	BCP PL	2/2/2012		Y 2011		0.021
AstraZeneca PLC	AZN LN	2/2/2012		Y 2011		7.248
Smith & Nephew PLC	SN/ LN	2/2/2012		Y 2011		0.728
Banco Popular Espanol SA	POP SM	2/3/2012	Bef-mkt	Y 2011		0.327
Neste Oil OYJ	NES1V FH	2/3/2012	7:00	Y 2011		0.389
TDC A/S	TDC DC	2/3/2012	7:00	Y 2011		3.494

Ежедневный обзор

Elisa OYJ	ELI1V FH	2/3/2012	Y 2011		1.218
Bankia SA	BKIA SM	2/3/2012	Q4 2011		
Christian Dior SA	CDI FP	2/3/2012	Y 2011		6.829
Volvo AB	VOLVB SS	2/3/2012	Y 2011		8.651
BT Group PLC	BT/A LN	2/3/2012	Q3 2012		0.049
Banco Espirito Santo SA	BES PL	2/3/2012	Y 2011		0.181

Календарь отчетности, США*						
Компания	Тикер	Дата	Время			Консенсус
Gannett Co Inc	GCI US	1/30/2012	Bef-mkt	Q4 2011		0.69
McKesson Corp	MCK US	1/30/2012	21:00	Q3 2012		1.372
Plum Creek Timber Co Inc	PCL US	1/30/2012	Aft-mkt	Q4 2011		0.39
Eli Lilly & Co	LLY US	1/31/2012	Bef-mkt	Q4 2011		0.803
L-3 Communications Holdings Inc	LLL US	1/31/2012	Bef-mkt	Q4 2011		2.405
McGraw-Hill Cos Inc/The	MHP US	1/31/2012	Bef-mkt	Q4 2011		0.564
Biogen Idec Inc	BIIB US	1/31/2012	Bef-mkt	Q4 2011		1.498
Archer-Daniels-Midland Co	ADM US	1/31/2012	Bef-mkt	Q2 2012		0.771
Tyco International Ltd	TYC US	1/31/2012	Bef-mkt	Q1 2012		0.781
United Parcel Service Inc	UPS US	1/31/2012	Bef-mkt	Q4 2011		1.252
Entergy Corp	ETR US	1/31/2012	Bef-mkt	Q4 2011		0.889
Danaher Corp	DHR US	1/31/2012	11:00	Q4 2011		0.783
Mattel Inc	MAT US	1/31/2012	11:00	Q4 2011		0.996
Harris Corp	HRS US	1/31/2012	12:00	Q2 2012		1.195
Illinois Tool Works Inc	ITW US	1/31/2012	13:00	Q4 2011		0.882
Avery Dennison Corp	AVY US	1/31/2012	13:30	Q4 2011		0.467
CH Robinson Worldwide Inc	CHRW US	1/31/2012	21:15	Q4 2011		0.677
ACE Ltd	ACE US	1/31/2012	Aft-mkt	Q4 2011		1.807
Broadcom Corp	BRCM US	1/31/2012	Aft-mkt	Q4 2011		0.646
Boston Properties Inc	BXP US	1/31/2012	Aft-mkt	Q4 2011		1.192
United States Steel Corp	X US	1/31/2012		Q4 2011		-0.866
PACCAR Inc	PCAR US	1/31/2012		Q4 2011		0.794
Exxon Mobil Corp	XOM US	1/31/2012		Q4 2011		2.011
Pfizer Inc	PFE US	1/31/2012		Q4 2011		0.466
Helmerich & Payne Inc	HP US	1/31/2012		Q1 2012		1.159
Amazon.com Inc	AMZN US	1/31/2012		Q4 2011		0.155
Aflac Inc	AFL US	1/31/2012		Q4 2011		1.519
Valero Energy Corp	VLO US	1/31/2012		Q4 2011		0.115
Lexmark International Inc	LXK US	1/31/2012		Q4 2011		1.163
CR Bard Inc	BCR US	1/31/2012		Q4 2011		1.683

Ежедневный обзор

Novellus Systems Inc	NVLS US	1/31/2012		Q4 2011		0.454
NISource Inc	NI US	2/1/2012	Bef-mkt	Q4 2011		0.368
Thermo Fisher Scientific Inc	TMO US	2/1/2012	Bef-mkt	Q4 2011		1.155
Aetna Inc	AET US	2/1/2012	11:00	Q4 2011		0.962
NASDAQ OMX Group Inc/The	NDAQ US	2/1/2012	12:00	Q4 2011		0.617
Franklin Resources Inc	BEN US	2/1/2012	13:30	Q1 2012		2.084
Chipotle Mexican Grill Inc	CMG US	2/1/2012	21:00	Q4 2011		1.819
QUALCOMM Inc	QCOM US	2/1/2012	21:00	Q1 2012		0.899
Allstate Corp/The	ALL US	2/1/2012	21:05	Q4 2011		0.925
Assurant Inc	AIZ US	2/1/2012	Aft-mkt	Q4 2011		1.372
Equity Residential	EQR US	2/1/2012	Aft-mkt	Q4 2011		0.646
Tesoro Corp	TSO US	2/1/2012	Aft-mkt	Q4 2011		-0.136
AvalonBay Communities Inc	AVB US	2/1/2012	Aft-mkt	Q4 2011		1.222
Ameriprise Financial Inc	AMP US	2/1/2012	Aft-mkt	Q4 2011		1.367
Wisconsin Energy Corp	WEC US	2/1/2012		Q4 2011		0.474
Marathon Petroleum Corp	MPC US	2/1/2012		Q4 2011		0.352
Hershey Co/The	HSY US	2/1/2012		Q4 2011		0.699
Electronic Arts Inc	EA US	2/1/2012		Q3 2012		0.938
BMC Software Inc	BMC US	2/1/2012		Q3 2012		0.824
Marathon Oil Corp	MRO US	2/1/2012		Q4 2011		0.831
Northrop Grumman Corp	NOC US	2/1/2012		Q4 2011		1.668
Boston Scientific Corp	BSX US	2/1/2012		Q4 2011		0.085
Perrigo Co	PRGO US	2/1/2012		Q2 2012		1.16
National Oilwell Varco Inc	NOV US	2/2/2012	Bef-mkt	Q4 2011		1.292
CME Group Inc	CME US	2/2/2012	Bef-mkt	Q4 2011		3.708
Ryder System Inc	R US	2/2/2012	Bef-mkt	Q4 2011		0.967
PulteGroup Inc	PHM US	2/2/2012	Bef-mkt	Q4 2011		0.066
Cardinal Health Inc	CAH US	2/2/2012	Bef-mkt	Q2 2012		0.761
International Paper Co	IP US	2/2/2012	Bef-mkt	Q4 2011		0.612
Goodrich Corp	GR US	2/2/2012	Bef-mkt	Q4 2011		1.575
Roper Industries Inc	ROP US	2/2/2012	Bef-mkt	Q4 2011		1.214
TECO Energy Inc	TE US	2/2/2012	Bef-mkt	Q4 2011		0.28
Xcel Energy Inc	XEL US	2/2/2012	Bef-mkt	Q4 2011		0.298
Cameron International Corp	CAM US	2/2/2012	Bef-mkt	Q4 2011		0.763
Starwood Hotels & Resorts Worldwide Inc	HOT US	2/2/2012	Bef-mkt	Q4 2011		0.565
Dow Chemical Co/The	DOW US	2/2/2012	11:30	Q4 2011		0.313
Cigna Corp	CI US	2/2/2012	11:30	Q4 2011		1.188
Viacom Inc	VIAB US	2/2/2012	13:00	Q1 2012		1.063
Kellogg Co	K US	2/2/2012	13:00	Q4 2011		0.629
Fiserv Inc	FISV US	2/2/2012	Aft-mkt	Q4 2011		1.249

Ежедневный обзор

Principal Financial Group Inc	PFG US	2/2/2012	Aft-mkt	Q4 2011		0.746
Genworth Financial Inc	GNW US	2/2/2012	Aft-mkt	Q4 2011		0.18
CareFusion Corp	CFN US	2/2/2012	Aft-mkt	Q2 2012		0.444
Sara Lee Corp	SLE US	2/2/2012		Q2 2012		0.254
Yum! Brands Inc	YUM US	2/2/2012		Q4 2011		0.739
Edwards Lifesciences Corp	EW US	2/2/2012		Q4 2011		0.593
Diamond Offshore Drilling Inc	DO US	2/2/2012		Q4 2011		0.993
Cummins Inc	CMI US	2/2/2012		Q4 2011		2.219
Allergan Inc/United States	AGN US	2/2/2012		Q4 2011		0.995
Stericycle Inc	SRCL US	2/2/2012		Q4 2011		0.735
Dun & Bradstreet Corp/The	DNB US	2/2/2012		Q4 2011		2.117
Whirlpool Corp	WHR US	2/2/2012		Q4 2011		1.778
Merck & Co Inc	MRK US	2/2/2012		Q4 2011		0.949
Mastercard Inc	MA US	2/2/2012		Q4 2011		3.938
News Corp	NWSA US	2/2/2012		Q2 2012		0.34
Vulcan Materials Co	VMC US	2/2/2012		Q4 2011		-0.376
Weyerhaeuser Co	WY US	2/3/2012	Bef-mkt	Q4 2011		0.066
Simon Property Group Inc	SPG US	2/3/2012	Bef-mkt	Q4 2011		1.905
Estee Lauder Cos Inc/The	EL US	2/3/2012		Q2 2012		2.022
Tyson Foods Inc	TSN US	2/3/2012		Q1 2012		0.349
Snap-on Inc	SNA US	2/3/2012		Q4 2011		1.175
Harman International Industries Inc	HAR US	2/3/2012		Q2 2012		0.773
Reynolds American Inc	RAI US	2/3/2012		Q4 2011		0.689
PerkinElmer Inc	PKI US	2/3/2012		Q4 2011		0.511
Sunoco Inc	SUN US	2/3/2012		Q4 2011		-0.062
Beam Inc	BEAM US	2/3/2012		Q4 2011		0.666
PPL Corp	PPL US	2/3/2012		Q4 2011		0.596
Spectra Energy Corp	SE US	2/3/2012		Q4 2011		0.484
Aon Corp	AON US	2/3/2012		Q4 2011		0.961
Constellation Energy Group Inc	CEG US	2/3/2012		Q4 2011		0.686
CBRE Group Inc	CBG US	2/3/2012		Q4 2011		0.438
Moody's Corp	MCO US	2/3/2012		Q4 2011		0.482
Clorox Co/The	CLX US	2/3/2012		Q2 2012		0.691
JDS Uniphase Corp	JDSU US	2/3/2012		Q2 2012		0.099

Заявление об ограничении ответственности: Настоящие обзоры подготовлены в информационных целях. Они ни в коем случае не являются и не должны рассматриваться как предложение купить или продать соответствующие ценные бумаги. Информация, содержащаяся в данных обзорах, получена из вызывающих доверия открытых источников. Несмотря на то, что при подготовке обзоров были

Ежедневный обзор

предприняты необходимые меры для получения достоверной информации, ИК РУСС-ИНВЕСТ не исключает возможность включения в обзор ошибочной информации, предоставленной соответствующими источниками, и не несет за это ответственности. ИК РУСС-ИНВЕСТ, его работники и клиенты могут быть заинтересованы в покупке или продаже ценных бумаг, упомянутых в обзорах.

www.russ-invest.com**Москва**

Тел: +7(495) 363-93-80
Факс: +7(495) 363-93-90
E-mail: mail@russ-invest.com
Адрес: Москва, 119019, 5-3/12
Нащокинский переулок

Санкт-Петербург

Тел: +7(812) 337-55-37
Факс: +7(812) 337-55-37
E-mail: spb@russ-invest.com
Адрес: 190002, СПб, Набережная р.
Фонтанки, 52

Самара

Телефон: +7 (846) 262-75-52
Факс: +7 (846) 262-75-52
E-mail: sam@russ-invest.com
Адрес: 443067, Самара, ул. Гагарина,
дом 95

© 2007 | ОАО «ИК РУСС-ИНВЕСТ»

Лицензия ФСФР №077-08757-000100 и №077-08755-001000

Лицензия ФСФР №177-06310-100000 и №177-06312-010000

Лицензия ФСФР №906