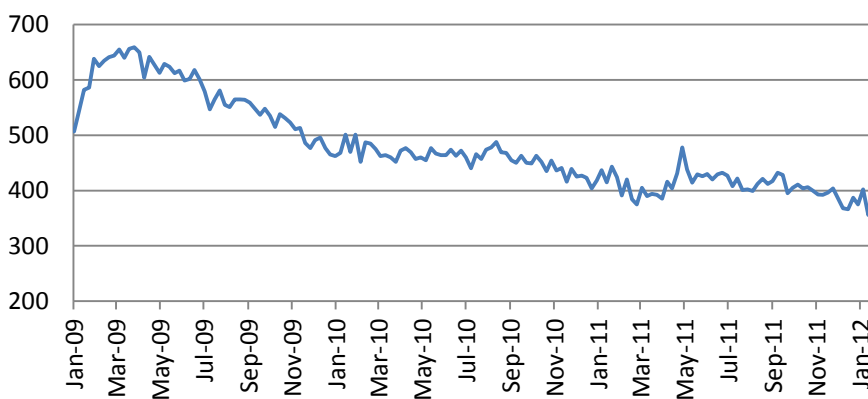


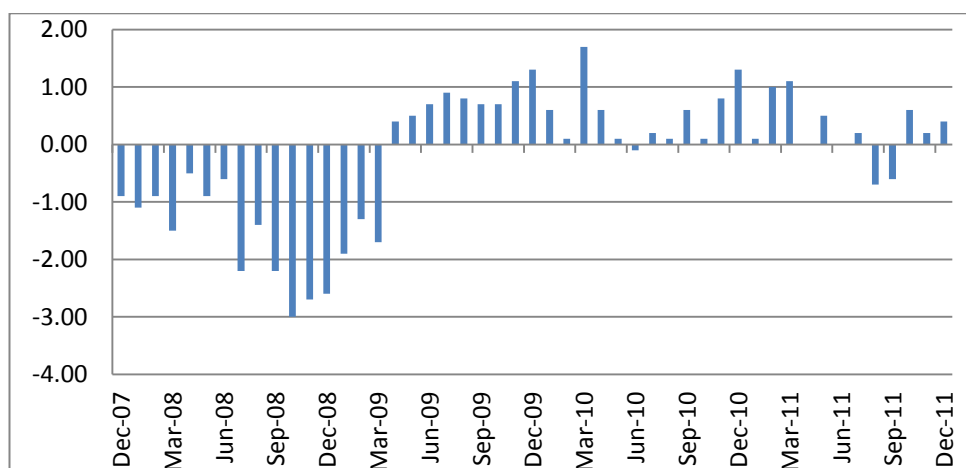
Ежедневный обзор мирового рынка акций

27 января 2012 г.

На биржах США в четверг наблюдалось снижение котировок. Индекс S&P по итогам дня потерял 0.57%, индекс Russell – 0.34%. Наибольшее снижение наблюдалось в акциях телекоммуникационного (-1.88%) и нефтегазового (-1.33%) секторов. Оптимизм в начале сессии на фоне продолжения переговоров по урегулированию греческого долга быстро рассеялся после публикации макроэкономических данных. Количество первичных заявок на пособие по безработице за неделю выросло до 377 тыс. против прогноза 370 тыс.



Индекс опережающих индикаторов за декабрь неожиданно вырос лишь на 0.4% против прогноза на 0.7%.

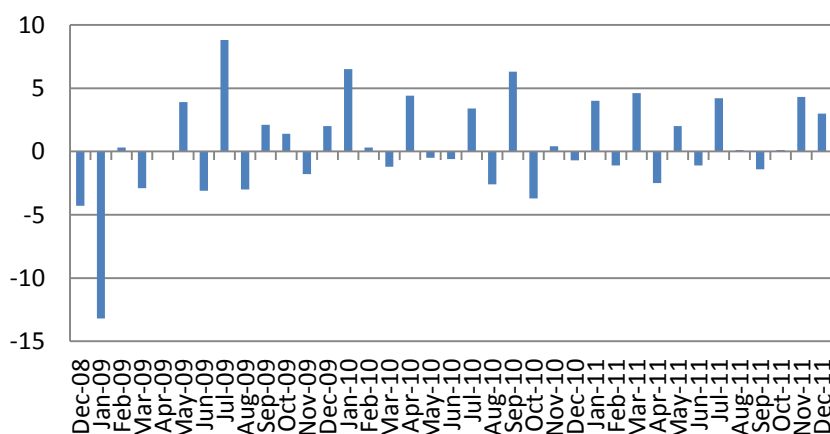


Основные индикаторы рынка		
CDS HY 5Y	561.84	+0.18%
ITX Crossover Euro	410.04	-6.54%
CDS Japan 5Y	129.39	-2.63%
CDS EM 5Y	110.41	+0.41%
CDS Russia 5Y	219.42	-4.67%
US Tsys 10Y	2.45%	-0.06%
US Tsys 5Y	1.09%	-0.03%
Brazil 10Y	2.99%	-0.36%
Germany 10Y	1.42%	+0.00%
EUR/USD	1.3094	-0.41%
USD/JPY	77.07	+0.51%
EUR/GBP	0.8356	+0.18%
Oil Brent	110.98	+0.17%
Gold	1721.2	-0.50%
Copper	8590	+2.46%
Nickel	21535	+3.16%
S&P 500	1311.75	-0.27%
Russell 2000	792.91	-0.34%
Bovespa	62953.06	+0.75%
Topix	762	-0.26%
Shanghai Comp	2,319.12	+1.00%
S&P/ASX 300	4,288.40	+0.40%
Sensex 30	17,127.33	+0.29%
Bovespa	62,953.06	+0.75%
DJ Euro Stoxx 50 Fu	2461	+1.69%
CAC Futures	3362	+1.51%
DAX Futures	6542	+1.91%
CBOE Put/Call	0.65	+14.04%
CBOE Buy/Write M	870	-0.23%
VIX	18.57	+1.42%
VSTOXX	24.2408	-3.96%

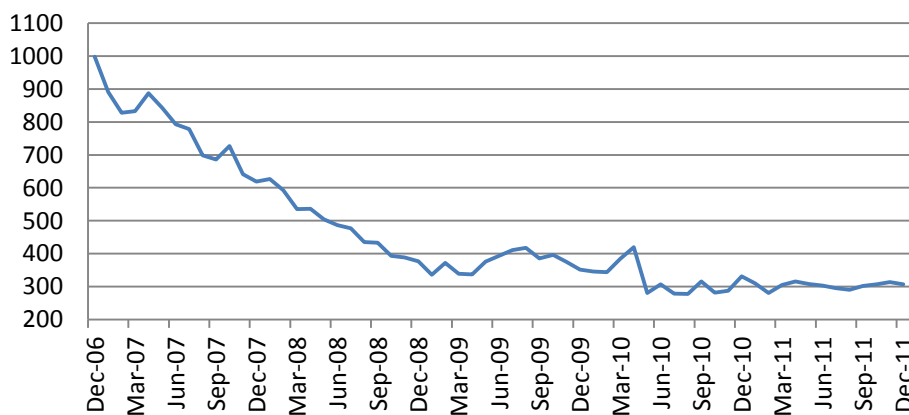
*На 10:00 мск, по данным Bloomberg

Ежедневный обзор

Заказы на товары длительного пользования в декабре выросли на 3.0% против прогноза 2.0%. Исключая оборонный компонент, заказы выросли на 2.9% против прогноза 1.0%.



Продажи новостроек в декабре выросли на 307 тыс. против прогноза 321 тыс.



Финансовые результаты большинства корпораций носили оптимистичный характер. Чистая прибыль Caterpillar в четвертом квартале выросла до 2.32\$ на акцию против прогноза 1.734.

В целом, из 157 компаний индекса S&P500, представивших отчетность за IV квартал, прибыль 105 и выручка 90 оказалась выше ожиданий. В 102 случаях наблюдался рост прибыли на акцию.

Eurostoxx x 600		
SX3P	382.88	+0.34%
SX4P	546.51	-0.66%
SX6P	253.65	-0.59%
SX7P	147.54	-0.13%
SX86P	108.59	-0.03%
SX8P	194.52	-2.29%
SXAP	312.07	+0.79%
SXDP	430.86	-0.99%
SXEP	344.93	-0.65%
SXFP	224	-0.12%
SXIP	148.59	-0.38%
SXKP	245.97	-0.44%
SXMP	164.61	-0.20%
SXNP	296.92	-0.70%
SXOP	244.59	+0.12%
SXPP	506.11	-0.14%
SXQP	434.87	+0.06%
SXRP	241.1	-0.60%
SXTP	117.63	-0.03%
SXXP	254.95	-0.43%

Наиболее активные акции в Европе		
CHEMRING GRO	386.5	-13.86%
SBM OFFSHORE	13.1	-11.97%
RENEWABLE ENE	4.186	-10.21%
KPN (KONIN) NV	7.928	-9.13%
THOMAS COOK	14	-6.67%
AIXTRON SE	11.27	-6.32%
SOFTWARE AG	24	-5.88%
NOKIA OYJ	4.096	-5.75%
EFG EUROBANK	0.496	+10.71%
ESSAR ENERGY	137.1	+11.92%
OUTOKUMPU O	7.585	+12.70%
UNICREDIT SPA	3.752	+13.22%
BANCA MONTE	0.272	+18.22%
APERAM	15.25	+20.36%
CABLE & WIRE	21.75	+21.51%

На азиатских рынках в пятницу наблюдается смешанная динамика котировок. Торги в Китае закрыты в связи с новогодними каникулами. Hang Seng потерял на открытии 0.03%, корейский KOSPI – прибавил 0.39%. Японский Nikkei на 9:50 мск потерял 0.09%. Австралийский S&P/ASX 200 прибавил 0.4%.

Сегодня в Европе будут опубликована статистика по динамике денежной массы за декабрь.

В США будут опубликованы ключевые первичные данные по динамике ВВП в IV квартале, а также статистика по индексу уверенности потребителей Университета Мичиган в январе. Консенсус-прогноз по росту ВВП составляет 3.0%. Если данные окажутся чуть хуже прогноза, на рынке может начаться коррекция, к которой уже созрели технические условия.

Продолжится сезон отчетности – опубликуют финансовые отчеты 13 корпораций индекса S&P 500, включая Procter&Gamble, Ford, Chevron.

Почитать в блогах и СМИ:

[Снятие запрета на экспорт зерна из России создает затоваренность на рынке пшеницы. Russian turnaround hits US wheat prices.](#)

[Объемы торгов на рынке корпоративных облигаций в США растут. Corporate bond trading volumes pick up.](#)

[BP может дорого заплатить за катастрофу на месторождении Deepwater Horizon. BP blow in legal fight over gulf spill](#)

[Банковские риски по Еврозоне - схема. Bank exposure: The Eurozone risk](#)

Ежедневный обзор

Календарь макроэкономической статистики*						
Date Time		Event		Survey	Prior	Revised
01/23/2012 05:00	JN	Supermarket Sales (YoY)	DEC	--	-2.3%	--
01/23/2012 15:00	EC	Euro-Zone Consumer Confidence	JAN A	--	-21,1	--
01/24/2012	JN	BOJ Target Rate	JAN 24	--	0.10%	--
01/24/2012 08:30	GE	PMI Manufacturing	JAN A	--	48,4	--
01/24/2012 08:30	GE	PMI Services	JAN A	--	52,4	--
01/24/2012 09:00	EC	PMI Composite	JAN A	--	48,3	--
01/24/2012 09:00	EC	PMI Manufacturing	JAN A	--	46,9	--
01/24/2012 09:00	EC	PMI Services	JAN A	--	48,8	--
01/24/2012 09:30	UK	Public Finances (PSNCR)	DEC	--	10.6B	--
01/24/2012 09:30	UK	PSNB ex Interventions	DEC	--	18.1B	--
01/24/2012 09:30	UK	Public Sector Net Borrowing	DEC	--	15.2B	--
01/24/2012 10:00	EC	Industrial New Orders NSA (YoY)	NOV	--	1.6%	--
01/24/2012 10:00	EC	Industrial New Orders SA (MoM)	NOV	--	1.8%	--
01/24/2012 15:00	US	Richmond Fed Manufact. Index	JAN	--	3	--
01/24/2012 21:30	US	API U.S. Crude Oil Inventories	JAN 20	--	397K	--
01/24/2012 21:30	US	API Cushing Crude OK Inventory	JAN 20	--	--	--
01/24/2012 21:30	US	API U.S. Distillate Inventory	JAN 20	--	--	--
01/24/2012 21:30	US	API U.S. Gasoline Inventories	JAN 20	--	--	--
01/24/2012 23:50	JN	Merchnds Trade Balance Total	DEC	--	-¥684.7B	-
01/24/2012 23:50	JN	Adjusted Merchnds Trade Bal.	DEC	--	-¥537.9B	--
01/24/2012 23:50	JN	Merchnds Trade Exports YoY	DEC	--	-4,5	--
01/24/2012 23:50	JN	Merchnds Trade Imports YoY	DEC	--	11,4	--
01/25/2012 09:00	GE	IFO - Business Climate	JAN	--	107,2	--
01/25/2012 09:00	GE	IFO - Current Assessment	JAN	--	116,7	--
01/25/2012 09:00	GE	IFO - Expectations	JAN	--	98,4	--
01/25/2012 09:30	UK	Bank of England Minutes				
01/25/2012 09:30	UK	BBA Loans for House Purchase	DEC	--	34738	--
01/25/2012 09:30	UK	GDP (QoQ)	4Q A	--	0.6%	--
01/25/2012 09:30	UK	GDP (YoY)	4Q A	--	0.5%	--
01/25/2012 09:30	UK	Index of Services (MoM)	NOV	--	-0.7%	--
01/25/2012 09:30	UK	Index of Services (3mth/3mth)	NOV	--	0.2%	--
01/25/2012 10:00	EC	ECB Announces Allotment in 7-Day				
01/25/2012 11:00	UK	CBI Trends Total Orders	JAN	--	-23	--
01/25/2012 11:00	UK	CBI Trends Selling Prices	JAN	--	7	--
01/25/2012 11:00	UK	CBI Business Optimism	JAN	--	-30	--
01/25/2012 12:00	US	MBA Mortgage Applications	JAN 20	--	--	--
01/25/2012 15:00	US	House Price Index MoM	NOV	--	-0.2%	--
01/25/2012 15:00	US	Pending Home Sales MoM	DEC	--	7.3%	--
01/25/2012 15:00	US	Pending Home Sales YoY	DEC	--	6.9%	--

Подиндекс		
S&P 500		Изм.
CONS DISCRET	328.20	-0.06%
CONS STAPLES	334.05	+0.22%
ENERGY	537.56	+0.21%
FINANCIALS	189.62	+0.11%
HEALTH CARE	414.34	-0.13%
INDUSTRIALS	315.38	+0.41%
INFO TECH	438.17	+1.09%
MATERIALS	234.82	+1.08%
TELECOM SERV	124.61	-3.49%
UTILITIES	178.79	+1.67%

Наиболее активные акции в США*		
JOHNSON CONTROL	32.46	-7.04%
CABOT OIL & GAS	63.09	-4.93%
NRG ENERGY	16.42	-4.76%
FRONTIER COMMUN	4.87	-4.70%
WPX ENERGY	14.83	-4.26%
STATE ST CORP	41.06	-3.95%
CENTERPOINT ENER	18.43	-3.66%
REYNOLDS AMERICA	40.22	-3.36%
JDS UNIPHASE	12.93	+9.76%
MICRON TECH	7.88	+10.06%
AUTODESK INC	35.43	+10.17%
GOLDMAN SACHS G	107.7	+10.24%
ALTERA CORP	40.88	+10.31%
SALESFORCE.COM	114.5	+10.70%
WHIRLPOOL CORP	55.43	+11.10%

Ежедневный обзор

01/25/2012 15:30	US	DOE U.S. Crude Oil Inventories	JAN 20	--	--	--
01/25/2012 15:30	US	DOE Cushing OK Crude Inventory	JAN 20	--	--	--
01/25/2012 15:30	US	DOE U.S. Distillate Inventory	JAN 20	--	--	--
01/25/2012 15:30	US	DOE U.S. Gasoline Inventories	JAN 20	--	--	--
01/25/2012 15:30	US	DOE U.S. Refinery Utilization	JAN 20	--	--	--
01/25/2012 15:30	US	DOE Crude Oil Implied Demand	JAN 20	--	--	--
01/25/2012 15:30	US	DOE Distillate Implied Demand	JAN 20	--	4350,7	--
01/25/2012 15:30	US	DOE Gasoline Implied Demand	JAN 20	--	--	--
01/25/2012 17:30	US	FOMC Rate Decision	JAN 25	--	0.25%	--
01/25/2012 18:00	US	U.S. to Sell 5-Year Notes				
01/25/2012 23:50	JN	Corp Service Price Index (YoY)	DEC	--	-0.2%	--
01/25/2012 23:50	JN	Japan Buying Foreign Bonds	JAN 20	--	--	--
01/25/2012 23:50	JN	Japan Buying Foreign Stocks	JAN 20	--	--	--
01/25/2012 23:50	JN	Foreign Buying Japan Bonds	JAN 20	--	--	--
01/25/2012 23:50	JN	Foreign Buying Japan Stocks	JAN 20	--	--	--
01/26/2012	PO	Bank of Portugal Publishes Bank				
01/26/2012 07:00	GE	GfK Consumer Confidence Survey	FEB	--	5,6	--
01/26/2012 11:00	UK	CBI Reported Sales	JAN	--	9	--
01/26/2012 13:30	US	Chicago Fed Nat Activity Index	DEC	--	-0,37	--
01/26/2012 13:30	US	Durable Goods Orders	DEC	--	3.8%	3.7%
01/26/2012 13:30	US	Durables Ex Transportation	DEC	--	0.3%	--
01/26/2012 13:30	US	Cap Goods Orders Nondef Ex Air	DEC	--	-1.2%	--
01/26/2012 13:30	US	Initial Jobless Claims	JAN 21	--	--	--
01/26/2012 13:30	US	Continuing Claims	JAN 14	--	--	--
01/26/2012 14:45	US	Bloomberg Consumer Comfort	JAN 22	--	--	--
01/26/2012 15:00	US	Revisions: Leading Indicators				
01/26/2012 15:00	US	Leading Indicators	DEC	--	0.5%	--
01/26/2012 15:00	US	New Home Sales MoM	DEC	--	1.6%	--
01/26/2012 15:00	US	New Home Sales	DEC	--	315K	--
01/26/2012 15:30	US	EIA Natural Gas Storage Change	JAN 20	--	--	--
01/26/2012 16:00	US	Kansas City Fed Manf. Activity	JAN	--	-4	--
01/26/2012 18:00	US	U.S. to Sell 7-Year Notes				
01/26/2012 23:30	JN	Tokyo CPI YoY	JAN	--	-0.4%	--
01/26/2012 23:30	JN	Tokyo CPI Ex-Fresh Food YoY	JAN	--	-0.3%	--
01/26/2012 23:30	JN	Tokyo CPI Ex Food, Energy YoY	JAN	--	-1.1%	--
01/26/2012 23:30	JN	Natl CPI YoY	DEC	--	-0.5%	--
01/26/2012 23:30	JN	Natl CPI Ex-Fresh Food YoY	DEC	--	--	--
01/26/2012 23:30	JN	Natl CPI Ex Food, Energy YoY	DEC	--	-1.1%	--
01/26/2012 23:50	JN	Retail Trade YoY	DEC	--	-2.3%	--
01/26/2012 23:50	JN	Retail Trade MoM SA	DEC	--	-2.1%	--
01/26/2012 23:50	JN	Large Retailers' Sales	DEC	--	-2.5%	--
01/27/2012 09:00	EC	Euro-Zone M3 s.a. 3 mth ave.	DEC	--	2.5%	--
01/27/2012 09:00	EC	Euro-Zone M3 s.a. (YoY)	DEC	--	2.0%	--

Ежедневный обзор

01/27/2012 13:30	US	GDP QoQ (Annualized)	4Q A	--	1.8%	--
01/27/2012 13:30	US	GDP Price Index	4Q A	--	2.6%	--
01/27/2012 13:30	US	Core PCE QoQ	4Q A	--	2.1%	--
01/27/2012 13:30	US	Personal Consumption	4Q A	--	1.7%	--
01/27/2012 14:55	US	U. of Michigan Confidence	JAN F	--	--	--
01/27/2012 18:00	US	Baker Hughes U.S. Rig Count	JAN 27	--	--	--
16-17 JAN	GE	Wholesale Price Index (MoM)	DEC	--	0.7%	--
16-17 JAN	GE	Wholesale price Index (YoY)	DEC	--	4.9%	--
16-18 JAN	CH	Actual FDI (YoY)	DEC	--	-9.8%	--
16-20 JAN	UK	Nationwide Consumer Confidence	DEC	--	40	--
17-18 JAN	AS	ECB's Nowotny, Hungary Simor at				
19-20 JAN	GE	G-20 Vice Ministers of Finance				
22-25 JAN	CH	HSBC Flash China Manufacturing	JAN	--	49	--
24-30 JAN	GE	Import Price Index (MoM)	DEC	--	0.4%	--
24-30 JAN	GE	Import Price Index (YoY)	DEC	--	6.0%	--
26-31 JAN	UK	Nat'wide House prices sa (MoM)	JAN	--	-0.2%	--
26-31 JAN	UK	Nat'wide House prices nsa(YoY)	JAN	--	1.0%	--

Календарь отчетности, Европа*

Компания	Тиккер	Дата	Время	Период	Факт	Консенсус
Wincor Nixdorf AG	WIN GR	1/23/2012		Q1 2012		0.92
Nordea Bank AB	NDA SS	1/24/2012	6:00	Y 2011		0.65
Koninklijke KPN NV	KPN NA	1/24/2012	6:30	Y 2011		1.207
Chemring Group PLC	CHG LN	1/24/2012	7:00	Y 2011		0.529
Investor AB	INVEB SS	1/24/2012	7:15	Y 2011		-14.35
Castellum AB	CAST SS	1/24/2012	10:00	Y 2011		6
STMicroelectronics NV	STM IM	1/24/2012	10:00	Y 2011		0.411
Software AG	SOW GR	1/24/2012		Y 2011		2.257
Siemens AG	SIE GR	1/24/2012		Q1 2012		1.726
Novartis AG	NOVN VX	1/25/2012	Bef-mkt	Y 2011		5.536
SAP AG	SAP GR	1/25/2012	Bef-mkt	Y 2011		2.78
Telefonaktiebolaget LM Ericsson	ERICB SS	1/25/2012	6:30	Y 2011		6.021
Beiersdorf AG	BEI GR	1/25/2012	7:00	Y 2011		1.789
Coloplast A/S	COLOB DC	1/25/2012		Q1 2012		12.211
Lonza Group AG	LONN VX	1/25/2012		Y 2011		4.231
Logitech International SA	LOGN VX	1/26/2012	3:00	Q3 2012		0.417

Ежедневный обзор

Hennes & Mauritz AB	HMB SS	1/26/2012	7:00	Y 2011		9.532
Banco de Sabadell SA	SAB SM	1/26/2012	7:30	Y 2011		0.171
Kone OYJ	KNEBV FH	1/26/2012	10:30	Y 2011		2.281
SKF AB	SKFB SS	1/26/2012	11:00	Y 2011		13.922
Svenska Cellulosa AB	SCAB SS	1/26/2012	11:00	Y 2011		8.443
Nokia OYJ	NOK1V FH	1/26/2012		Y 2011		0.244
Getinge AB	GETIB SS	1/26/2012		Y 2011		10.509
Kazakhmys PLC	KAZ LN	1/26/2012		Y 2011		2.745
Wartsila OYJ Abp	WRT1V FH	1/27/2012	6:30	Y 2011		1.634
Zardoya Otis SA	ZOT SM	1/27/2012		Y 2011		0.534
Enel Green Power SpA	EGPW IM	1/27/2012		Y 2011		0.088
CaixaBank	CABK SM	1/27/2012		Y 2011		0.328
Koninklijke Philips Electronics NV	PHIA NA	1/30/2012	6:00	Y 2011		0.652
Ryanair Holdings PLC	RYA ID	1/30/2012		Q3 2012		-0.021
ARM Holdings PLC	ARM LN	1/31/2012	7:00	Y 2011		0.118
British Sky Broadcasting Group PLC	BSY LN	1/31/2012	7:00	S1 2012		0.238
Atlas Copco AB	ATCOA SS	1/31/2012	11:00	Y 2011		10.547
Amer Sports OYJ	AMEAS FH	1/31/2012	11:00	Y 2011		0.759
Banco Santander SA	SAN SM	1/31/2012		Y 2011		0.854
Enel SpA	ENEL IM	1/31/2012		Y 2011		0.44
QIAGEN NV	QGEN US	1/31/2012		Q4 2011		0.276
Roche Holding AG	ROG VX	2/1/2012	6:00	Y 2011		12.389
Fortum OYJ	FUM1V FH	2/1/2012	7:00	Y 2011		1.512
UPM-Kymmene OYJ	UPM1V FH	2/1/2012	7:30	Y 2011		0.932
Scania AB	SCVB SS	2/1/2012	8:30	Y 2011		11.862
Unibail-Rodamco SE	UL FP	2/1/2012	Aft-mkt	Y 2011		8.946
NCC AB	NCCA SS	2/1/2012		Y 2011		10.369
Fiat Industrial SpA	FI IM	2/1/2012		Y 2011		0.592
Infineon Technologies AG	IFX GR	2/1/2012		Q1 2012		0.091
Fiat SpA	F IM	2/1/2012		Y 2011		0.448
Sandvik AB	SAND SS	2/1/2012		Y 2011		6.991
Deutsche Bank AG	DBK GR	2/2/2012	Bef-mkt	Y 2011		4.995
YIT OYJ	YTY1V FH	2/2/2012	6:00	Y 2011		1.167
Unilever NV	UNA NA	2/2/2012	7:00	Y 2011		1.553
Kesko OYJ	KESBV FH	2/2/2012	7:00	Y 2011		1.936
Electrolux AB	ELUXB SS	2/2/2012	7:00	Y 2011		9.791
Unilever PLC	ULVR LN	2/2/2012	7:00	Y 2011		1.553
Royal Dutch Shell PLC	RDSA LN	2/2/2012	7:00	Y 2011		4.264
Konecranes OYJ	KCR1V FH	2/2/2012	7:30	Y 2011		1.19
Novo Nordisk A/S	NOVOB DC	2/2/2012		Y 2011		29.043

Ежедневный обзор

LVMH Moet Hennessy Louis Vuitton SA	MC FP	2/2/2012		Y 2011		6.2
Holmen AB	HOLMB SS	2/2/2012		Y 2011		15.724
Banco Bilbao Vizcaya Argentaria SA	BBVA SM	2/2/2012		Y 2011		0.842
TeliaSonera AB	TLSN SS	2/2/2012		Y 2011		4.336
Banco Comercial Portugues SA	BCP PL	2/2/2012		Y 2011		0.021
AstraZeneca PLC	AZN LN	2/2/2012		Y 2011		7.248
Smith & Nephew PLC	SN/ LN	2/2/2012		Y 2011		0.728
Banco Popular Espanol SA	POP SM	2/3/2012	Bef-mkt	Y 2011		0.327
Neste Oil OYJ	NES1V FH	2/3/2012	7:00	Y 2011		0.389
TDC A/S	TDC DC	2/3/2012	7:00	Y 2011		3.494
Elisa OYJ	EL1V FH	2/3/2012		Y 2011		1.218
Bankia SA	BKIA SM	2/3/2012		Q4 2011		
Christian Dior SA	CDI FP	2/3/2012		Y 2011		6.829
Volvo AB	VOLVB SS	2/3/2012		Y 2011		8.651
BT Group PLC	BT/A LN	2/3/2012		Q3 2012		0.049
Banco Espirito Santo SA	BES PL	2/3/2012		Y 2011		0.181

Календарь отчетности, США*

Компания	Тикер	Дата	Время		Консенсус
TripAdvisor Inc	TRIP US	1/22/2012		Q3 2011	0.379
Texas Instruments Inc	TXN US	1/23/2012	21:30	Q4 2011	0.228
Western Digital Corp	WDC US	1/23/2012	Aft-mkt	Q2 2012	0.709
Zions Bancorporation	ZION US	1/23/2012	Aft-mkt	Q4 2011	0.332
CSX Corp	CSX US	1/23/2012	Aft-mkt	Q4 2011	0.439
Halliburton Co	HAL US	1/23/2012		Q4 2011	0.988
Cooper Industries PLC	CBE US	1/24/2012	Bef-mkt	Q4 2011	0.952
Harley-Davidson Inc	HOG US	1/24/2012	Bef-mkt	Q4 2011	0.224
KeyCorp	KEY US	1/24/2012	Bef-mkt	Q4 2011	0.204
Air Products & Chemicals Inc	APD US	1/24/2012	Bef-mkt	Q1 2012	1.357
Quest Diagnostics Inc	DGX US	1/24/2012	Bef-mkt	Q4 2011	1.061
Baker Hughes Inc	BHI US	1/24/2012	Bef-mkt	Q4 2011	1.33
McDonald's Corp	MCD US	1/24/2012	Bef-mkt	Q4 2011	1.289
El du Pont de Nemours & Co	DD US	1/24/2012	11:00	Q4 2011	0.329
EMC Corp/Massachusetts	EMC US	1/24/2012	12:00	Q4 2011	0.461
Verizon Communications Inc	VZ US	1/24/2012	12:30	Q4 2011	0.539
Total System Services Inc	TSS US	1/24/2012	21:00	Q4 2011	0.312
Stryker Corp	SYK US	1/24/2012	21:00	Q4 2011	1.028
Altera Corp	ALTR US	1/24/2012	21:15	Q4 2011	0.42
CA Inc	CA US	1/24/2012	21:30	Q3 2012	0.544

Ежедневный обзор

Norfolk Southern Corp	NSC US	1/24/2012	Aft-mkt	Q4 2011		1.396
Apple Inc	AAPL US	1/24/2012	Aft-mkt	Q1 2012		10.048
Yahoo! Inc	YHOO US	1/24/2012	Aft-mkt	Q4 2011		0.242
Travelers Cos Inc/The	TRV US	1/24/2012		Q4 2011		1.507
Advanced Micro Devices Inc	AMD US	1/24/2012		Q4 2011		0.157
International Game Technology	IGT US	1/24/2012		Q1 2012		0.219
Johnson & Johnson	JNJ US	1/24/2012		Q4 2011		1.1
Peabody Energy Corp	BTU US	1/24/2012		Q4 2011		1.321
Regions Financial Corp	RF US	1/24/2012		Q4 2011		0.03
Waters Corp	WAT US	1/24/2012		Q4 2011		1.5
Coach Inc	COH US	1/24/2012		Q2 2012		1.152
Kimberly-Clark Corp	KMB US	1/24/2012		Q4 2011		1.295
Automatic Data Processing Inc	ADP US	1/25/2012	Bef-mkt	Q2 2012		0.679
Bemis Co Inc	BMS US	1/25/2012	Bef-mkt	Q4 2011		0.395
MeadWestvaco Corp	MWV US	1/25/2012	Bef-mkt	Q4 2011		0.36
TE Connectivity Ltd	TEL US	1/25/2012	Bef-mkt	Q1 2012		0.699
Corning Inc	GLW US	1/25/2012	Bef-mkt	Q4 2011		0.325
Praxair Inc	PX US	1/25/2012	Bef-mkt	Q4 2011		1.367
United Technologies Corp	UTX US	1/25/2012	Bef-mkt	Q4 2011		1.457
Abbott Laboratories	ABT US	1/25/2012	Bef-mkt	Q4 2011		1.435
Rockwell Automation Inc	ROK US	1/25/2012	Bef-mkt	Q1 2012		1.202
WellPoint Inc	WLP US	1/25/2012	11:00	Q4 2011		1.119
Motorola Solutions Inc	MSI US	1/25/2012	12:00	Q4 2011		0.813
Dover Corp	DOV US	1/25/2012	12:00	Q4 2011		1.063
Boeing Co/The	BA US	1/25/2012	12:30	Q4 2011		1.002
St Jude Medical Inc	STJ US	1/25/2012	12:30	Q4 2011		0.84
Molex Inc	MOLX US	1/25/2012	12:30	Q2 2012		0.408
Southern Co/The	SO US	1/25/2012	12:30	Q4 2011		0.298
WW Grainger Inc	GWW US	1/25/2012	13:00	Q4 2011		2.12
ConocoPhillips	COP US	1/25/2012	13:00	Q4 2011		1.887
Citrix Systems Inc	CTXS US	1/25/2012	21:05	Q4 2011		0.757
Netflix Inc	NFLX US	1/25/2012	21:05	Q4 2011		0.543
Varian Medical Systems Inc	VAR US	1/25/2012	22:00	Q1 2012		0.748
Teradyne Inc	TER US	1/25/2012	23:00	Q4 2011		0.116
Jacobs Engineering Group Inc	JEC US	1/25/2012	Aft-mkt	Q1 2012		0.694
Noble Corp	NE US	1/25/2012	Aft-mkt	Q4 2011		0.536
Owens-Illinois Inc	OI US	1/25/2012	Aft-mkt	Q4 2011		0.467
E*Trade Financial Corp	ETFC US	1/25/2012	Aft-mkt	Q4 2011		0.196
SanDisk Corp	SNDK US	1/25/2012	Aft-mkt	Q4 2011		1.257
Stanley Black & Decker Inc	SWK US	1/25/2012	Aft-mkt	Q4 2011		1.289

Ежедневный обзор

Symantec Corp	SYMC US	1/25/2012	Aft-mkt	Q3 2012		0.408
LSI Corp	LSI US	1/25/2012	Aft-mkt	Q4 2011		0.105
Textron Inc	TXT US	1/25/2012		Q4 2011		0.339
Murphy Oil Corp	MUR US	1/25/2012		Q4 2011		1.409
Occidental Petroleum Corp	OXY US	1/25/2012		Q4 2011		1.972
Allegheny Technologies Inc	ATI US	1/25/2012		Q4 2011		0.572
Xerox Corp	XRX US	1/25/2012		Q4 2011		0.326
Hess Corp	HES US	1/25/2012		Q4 2011		1.352
Gilead Sciences Inc	GILD US	1/25/2012		Q4 2011		1.046
Exelon Corp	EXC US	1/25/2012		Q4 2011		0.887
Ball Corp	BLL US	1/26/2012	Bef-mkt	Q4 2011		0.53
Colgate-Palmolive Co	CL US	1/26/2012	Bef-mkt	Q4 2011		1.298
AmerisourceBergen Corp	ABC US	1/26/2012	Bef-mkt	Q1 2012		0.625
Time Warner Cable Inc	TWC US	1/26/2012	Bef-mkt	Q4 2011		1.205
Mead Johnson Nutrition Co	MJN US	1/26/2012	Bef-mkt	Q4 2011		0.508
Airgas Inc	ARG US	1/26/2012	Bef-mkt	Q3 2012		0.969
Covidien PLC	COV US	1/26/2012	Bef-mkt	Q1 2012		1.037
EQT Corp	EQT US	1/26/2012	Bef-mkt	Q4 2011		0.543
Eaton Corp	ETN US	1/26/2012	Bef-mkt	Q4 2011		1.116
Raytheon Co	RTN US	1/26/2012	12:00	Q4 2011		1.344
Zimmer Holdings Inc	ZMH US	1/26/2012	12:00	Q4 2011		1.341
Consol Energy Inc	CNX US	1/26/2012	12:00	Q4 2011		0.617
Caterpillar Inc	CAT US	1/26/2012	12:30	Q4 2011		1.727
Invesco Ltd	IVZ US	1/26/2012	12:30	Q4 2011		0.404
AT&T Inc	T US	1/26/2012	13:00	Q4 2011		0.43
Sherwin-Williams Co/The	SHW US	1/26/2012	13:00	Q4 2011		0.831
VeriSign Inc	VRSN US	1/26/2012	21:05	Q4 2011		0.414
KLA-Tencor Corp	KLAC US	1/26/2012	21:15	Q2 2012		0.655
Eastman Chemical Co	EMN US	1/26/2012	22:00	Q4 2011		0.794
Federated Investors Inc	FII US	1/26/2012	Aft-mkt	Q4 2011		0.384
Amgen Inc	AMGN US	1/26/2012	Aft-mkt	Q4 2011		1.22
Starbucks Corp	SBUX US	1/26/2012	Aft-mkt	Q1 2012		0.482
Chubb Corp/The	CB US	1/26/2012	Aft-mkt	Q4 2011		1.585
Juniper Networks Inc	JNPR US	1/26/2012	Aft-mkt	Q4 2011		0.281
Celgene Corp	CELG US	1/26/2012		Q4 2011		1.054
Robert Half International Inc	RHI US	1/26/2012		Q4 2011		0.312
DeVry Inc	DV US	1/26/2012		Q2 2012		1.005
McCormick & Co Inc/MD	MKC US	1/26/2012		Q4 2011		0.977
Bristol-Myers Squibb Co	BMJ US	1/26/2012		Q4 2011		0.551
Motorola Mobility Holdings Inc	MMI US	1/26/2012		Q4 2011		0.224

Ежедневный обзор

Precision Castparts Corp	PCP US	1/26/2012		Q3 2012		2.211
AutoNation Inc	AN US	1/26/2012		Q4 2011		0.481
Baxter International Inc	BAX US	1/26/2012		Q4 2011		1.168
Lockheed Martin Corp	LMT US	1/26/2012		Q4 2011		1.944
Nucor Corp	NUE US	1/26/2012		Q4 2011		0.276
General Dynamics Corp	GD US	1/26/2012		Q4 2011		1.993
3M Co	MMM US	1/26/2012		Q4 2011		1.305
NextEra Energy Inc	NEE US	1/27/2012	Bef-mkt	Q4 2011		0.913
Newell Rubbermaid Inc	NWL US	1/27/2012	Bef-mkt	Q4 2011		0.38
DR Horton Inc	DHI US	1/27/2012	Bef-mkt	Q1 2012		0.038
Honeywell International Inc	HON US	1/27/2012	Bef-mkt	Q4 2011		1.044
Altria Group Inc	MO US	1/27/2012	12:00	Q4 2011		0.488
Procter & Gamble Co/The	PG US	1/27/2012		Q2 2012		1.09
Legg Mason Inc	LM US	1/27/2012		Q3 2012		0.307
Microchip Technology Inc	MCHP US	1/27/2012		Q3 2012		0.418
Ford Motor Co	F US	1/27/2012		Q4 2011		0.266
American Electric Power Co Inc	AEP US	1/27/2012		Q4 2011		0.403
T Rowe Price Group Inc	TROW US	1/27/2012		Q4 2011		0.693
Chevron Corp	CVX US	1/27/2012		Q4 2011		2.901
Dominion Resources Inc/VA	D US	1/27/2012		Q4 2011		0.651
Gannett Co Inc	GCI US	1/30/2012	Bef-mkt	Q4 2011		0.69
McKesson Corp	MCK US	1/30/2012	21:00	Q3 2012		1.372
Plum Creek Timber Co Inc	PCL US	1/30/2012	Aft-mkt	Q4 2011		0.39
Eli Lilly & Co	LLY US	1/31/2012	Bef-mkt	Q4 2011		0.803
L-3 Communications Holdings Inc	LLL US	1/31/2012	Bef-mkt	Q4 2011		2.405
McGraw-Hill Cos Inc/The	MHP US	1/31/2012	Bef-mkt	Q4 2011		0.564
Biogen Idec Inc	BIIB US	1/31/2012	Bef-mkt	Q4 2011		1.498
Archer-Daniels-Midland Co	ADM US	1/31/2012	Bef-mkt	Q2 2012		0.771
Tyco International Ltd	TYC US	1/31/2012	Bef-mkt	Q1 2012		0.781
United Parcel Service Inc	UPS US	1/31/2012	Bef-mkt	Q4 2011		1.252
Entergy Corp	ETR US	1/31/2012	Bef-mkt	Q4 2011		0.889
Danaher Corp	DHR US	1/31/2012	11:00	Q4 2011		0.783
Mattel Inc	MAT US	1/31/2012	11:00	Q4 2011		0.996
Harris Corp	HRS US	1/31/2012	12:00	Q2 2012		1.195
Illinois Tool Works Inc	ITW US	1/31/2012	13:00	Q4 2011		0.882
Avery Dennison Corp	AVY US	1/31/2012	13:30	Q4 2011		0.467
CH Robinson Worldwide Inc	CHRW US	1/31/2012	21:15	Q4 2011		0.677
ACE Ltd	ACE US	1/31/2012	Aft-mkt	Q4 2011		1.807
Broadcom Corp	BRCM US	1/31/2012	Aft-mkt	Q4 2011		0.646
Boston Properties Inc	BXP US	1/31/2012	Aft-mkt	Q4 2011		1.192

Ежедневный обзор

United States Steel Corp	X US	1/31/2012		Q4 2011		-0.866
PACCAR Inc	PCAR US	1/31/2012		Q4 2011		0.794
Exxon Mobil Corp	XOM US	1/31/2012		Q4 2011		2.011
Pfizer Inc	PFE US	1/31/2012		Q4 2011		0.466
Helmerich & Payne Inc	HP US	1/31/2012		Q1 2012		1.159
Amazon.com Inc	AMZN US	1/31/2012		Q4 2011		0.155
Aflac Inc	AFL US	1/31/2012		Q4 2011		1.519
Valero Energy Corp	VLO US	1/31/2012		Q4 2011		0.115
Lexmark International Inc	LXK US	1/31/2012		Q4 2011		1.163
CR Bard Inc	BCR US	1/31/2012		Q4 2011		1.683
Novellus Systems Inc	NVLS US	1/31/2012		Q4 2011		0.454
NiSource Inc	NI US	2/1/2012	Bef-mkt	Q4 2011		0.368
Thermo Fisher Scientific Inc	TMO US	2/1/2012	Bef-mkt	Q4 2011		1.155
Aetna Inc	AET US	2/1/2012	11:00	Q4 2011		0.962
NASDAQ OMX Group Inc/The	NDAQ US	2/1/2012	12:00	Q4 2011		0.617
Franklin Resources Inc	BEN US	2/1/2012	13:30	Q1 2012		2.084
Chipotle Mexican Grill Inc	CMG US	2/1/2012	21:00	Q4 2011		1.819
QUALCOMM Inc	QCOM US	2/1/2012	21:00	Q1 2012		0.899
Allstate Corp/The	ALL US	2/1/2012	21:05	Q4 2011		0.925
Assurant Inc	AIZ US	2/1/2012	Aft-mkt	Q4 2011		1.372
Equity Residential	EQR US	2/1/2012	Aft-mkt	Q4 2011		0.646
Tesoro Corp	TSO US	2/1/2012	Aft-mkt	Q4 2011		-0.136
AvalonBay Communities Inc	AVB US	2/1/2012	Aft-mkt	Q4 2011		1.222
Ameriprise Financial Inc	AMP US	2/1/2012	Aft-mkt	Q4 2011		1.367
Wisconsin Energy Corp	WEC US	2/1/2012		Q4 2011		0.474
Marathon Petroleum Corp	MPC US	2/1/2012		Q4 2011		0.352
Hershey Co/The	HSY US	2/1/2012		Q4 2011		0.699
Electronic Arts Inc	EA US	2/1/2012		Q3 2012		0.938
BMC Software Inc	BMC US	2/1/2012		Q3 2012		0.824
Marathon Oil Corp	MRO US	2/1/2012		Q4 2011		0.831
Northrop Grumman Corp	NOC US	2/1/2012		Q4 2011		1.668
Boston Scientific Corp	BSX US	2/1/2012		Q4 2011		0.085
Perrigo Co	PRGO US	2/1/2012		Q2 2012		1.16
National Oilwell Varco Inc	NOV US	2/2/2012	Bef-mkt	Q4 2011		1.292
CME Group Inc	CME US	2/2/2012	Bef-mkt	Q4 2011		3.708
Ryder System Inc	R US	2/2/2012	Bef-mkt	Q4 2011		0.967
PulteGroup Inc	PHM US	2/2/2012	Bef-mkt	Q4 2011		0.066
Cardinal Health Inc	CAH US	2/2/2012	Bef-mkt	Q2 2012		0.761
International Paper Co	IP US	2/2/2012	Bef-mkt	Q4 2011		0.612
Goodrich Corp	GR US	2/2/2012	Bef-mkt	Q4 2011		1.575

Ежедневный обзор

Roper Industries Inc	ROP US	2/2/2012	Bef-mkt	Q4 2011		1.214
TECO Energy Inc	TE US	2/2/2012	Bef-mkt	Q4 2011		0.28
Xcel Energy Inc	XEL US	2/2/2012	Bef-mkt	Q4 2011		0.298
Cameron International Corp	CAM US	2/2/2012	Bef-mkt	Q4 2011		0.763
Starwood Hotels & Resorts Worldwide Inc	HOT US	2/2/2012	Bef-mkt	Q4 2011		0.565
Dow Chemical Co/The	DOW US	2/2/2012	11:30	Q4 2011		0.313
Cigna Corp	CI US	2/2/2012	11:30	Q4 2011		1.188
Viacom Inc	VIAB US	2/2/2012	13:00	Q1 2012		1.063
Kellogg Co	K US	2/2/2012	13:00	Q4 2011		0.629
Fiserv Inc	FISV US	2/2/2012	Aft-mkt	Q4 2011		1.249
Principal Financial Group Inc	PFG US	2/2/2012	Aft-mkt	Q4 2011		0.746
Genworth Financial Inc	GNW US	2/2/2012	Aft-mkt	Q4 2011		0.18
CareFusion Corp	CFN US	2/2/2012	Aft-mkt	Q2 2012		0.444
Sara Lee Corp	SLE US	2/2/2012		Q2 2012		0.254
Yum! Brands Inc	YUM US	2/2/2012		Q4 2011		0.739
Edwards Lifesciences Corp	EW US	2/2/2012		Q4 2011		0.593
Diamond Offshore Drilling Inc	DO US	2/2/2012		Q4 2011		0.993
Cummins Inc	CMI US	2/2/2012		Q4 2011		2.219
Allergan Inc/United States	AGN US	2/2/2012		Q4 2011		0.995
Stericycle Inc	SRCL US	2/2/2012		Q4 2011		0.735
Dun & Bradstreet Corp/The	DNB US	2/2/2012		Q4 2011		2.117
Whirlpool Corp	WHR US	2/2/2012		Q4 2011		1.778
Merck & Co Inc	MRK US	2/2/2012		Q4 2011		0.949
Mastercard Inc	MA US	2/2/2012		Q4 2011		3.938
News Corp	NWSA US	2/2/2012		Q2 2012		0.34
Vulcan Materials Co	VMC US	2/2/2012		Q4 2011		-0.376
Weyerhaeuser Co	WY US	2/3/2012	Bef-mkt	Q4 2011		0.066
Simon Property Group Inc	SPG US	2/3/2012	Bef-mkt	Q4 2011		1.905
Estee Lauder Cos Inc/The	EL US	2/3/2012		Q2 2012		2.022
Tyson Foods Inc	TSN US	2/3/2012		Q1 2012		0.349
Snap-on Inc	SNA US	2/3/2012		Q4 2011		1.175
Harman International Industries Inc	HAR US	2/3/2012		Q2 2012		0.773
Reynolds American Inc	RAI US	2/3/2012		Q4 2011		0.689
PerkinElmer Inc	PKI US	2/3/2012		Q4 2011		0.511
Sunoco Inc	SUN US	2/3/2012		Q4 2011		-0.062
Beam Inc	BEAM US	2/3/2012		Q4 2011		0.666
PPL Corp	PPL US	2/3/2012		Q4 2011		0.596
Spectra Energy Corp	SE US	2/3/2012		Q4 2011		0.484
Aon Corp	AON US	2/3/2012		Q4 2011		0.961
Constellation Energy Group Inc	CEG US	2/3/2012		Q4 2011		0.686

Ежедневный обзор

CBRE Group Inc	CBG US	2/3/2012	Q4 2011		0.438
Moody's Corp	MCO US	2/3/2012	Q4 2011		0.482
Clorox Co/The	CLX US	2/3/2012	Q2 2012		0.691
JDS Uniphase Corp	JDSU US	2/3/2012	Q2 2012		0.099

Заявление об ограничении ответственности: Настоящие обзоры подготовлены в информационных целях. Они ни в коем случае не являются и не должны рассматриваться как предложение купить или продать соответствующие ценные бумаги. Информация, содержащаяся в данных обзорах, получена из вызывающих доверия открытых источников. Несмотря на то, что при подготовке обзоров были предприняты необходимые меры для получения достоверной информации, ИК РУСС-ИНВЕСТ не исключает возможность включения в обзор ошибочной информации, предоставленной соответствующими источниками, и не несет за это ответственности. ИК РУСС-ИНВЕСТ, его работники и клиенты могут быть заинтересованы в покупке или продаже ценных бумаг, упомянутых в обзорах.

www.russ-invest.com**Москва**

Тел: +7(495) 363-93-80
 Факс: +7(495) 363-93-90
 E-mail: mail@russ-invest.com
 Адрес: Москва, 119019, 5-3/12
 Нащокинский переулок

Санкт-Петербург

Тел: +7(812) 337-55-37
 Факс: +7(812) 337-55-37
 E-mail: spb@russ-invest.com
 Адрес: 190002, СПб, Набережная р.
 Фонтанки, 52

Самара

Телефон: +7 (846) 262-75-52
 Факс: +7 (846) 262-75-52
 E-mail: sam@russ-invest.com
 Адрес: 443067, Самара, ул. Гагарина,
 дом 95

© 2007 | ОАО «ИК РУСС-ИНВЕСТ»

Лицензия ФСФР №077-08757-000100 и №077-08755-001000

Лицензия ФСФР №177-06310-100000 и №177-06312-010000

Лицензия ФСФР №906