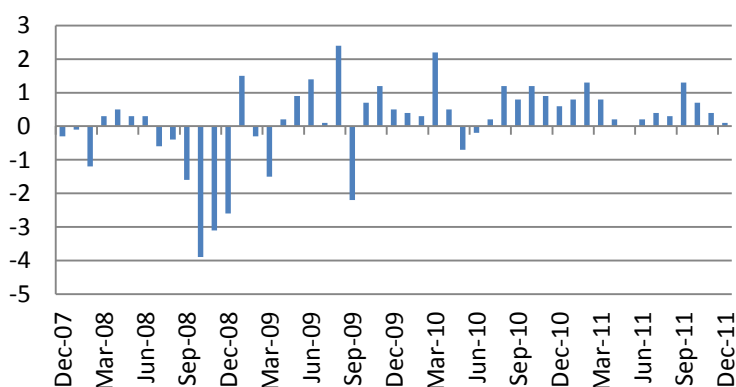


Ежедневный обзор мирового рынка акций

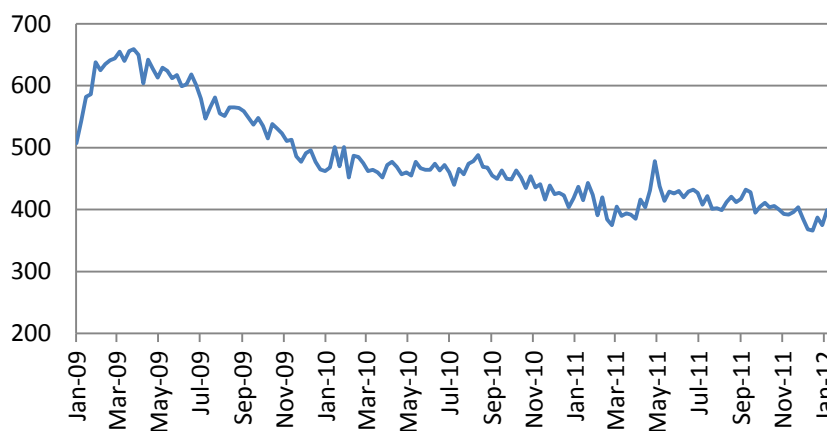
13 января 2012 г.

На биржах США в пятницу наблюдался рост котировок. Индекс S&P по итогам дня прибавил 0.23%, индекс Russell – 0.42%. В лидерах были акции горнодобывающего сектора (+1.59%) и промышленного сектора. Неплохие результаты аукционов по европейским и испанским облигациям в Европе, а также комментарии главы ЕЦБ Драги по итогам заседания ЕЦБ оказали позитивное влияние на ход торгов. Глава регулятора выразил мнение, что стратегия по борьбе с европейским кризисом начала работать.

Статистические данные оказались хуже прогнозов – розничные продажи выросли на 0.1% против прогноза 0.3%. Исключая автомобильный и топливный компонент, продажи в декабре не изменились.



Количество первичных заявок на пособие по безработице за неделю выросло до 399 тыс. против прогноза 375 тыс.



Основные индикаторы рынка		
CDS HY 5Y	644,62	-0,73%
ITX Crossover Euro	510,43	-2,68%
CDS Japan 5Y	152,30	-1,34%
CDS EM 5Y	108,73	+0,34%
CDS Russia 5Y	250,38	-2,39%
US Tsys 10Y	2,48%	+0,04%
US Tsys 5Y	1,17%	+0,03%
Brazil 10Y	3,18%	-0,32%
Germany 10Y	1,40%	-0,11%
EUR/USD	1,2835	+0,02%
USD/JPY	76,75	-0,08%
EUR/GBP	0,8361	+0,08%
Oil Brent	112,03	+0,69%
Gold	1641,7	-0,36%
Copper	7954	-0,64%
Nickel	19641	+1,12%
S&P 500	1292,25	+0,04%
Russell 2000	770,49	+0,42%
Bovespa	59920,78	-0,07%
Topix	733,5	+0,96%
Shanghai Comp	2 229,00	-2,02%
S&P/ASX 300	4 195,90	+0,36%
Sensex 30	16 079,34	+0,26%
Bovespa	59 920,78	-0,07%
DJ Euro Stoxx 50 Fu	2341	+0,56%
CAC Futures	3200	-0,14%
DAX Futures	6184,5	+0,61%
CBOE Put/Call	0,57	+3,64%
CBOE Buy/Write M	867,08	+0,00%
VIX	20,47	-2,76%
VSTOXX	28,5518	+0,32%

*На 10:00 мск, по данным Bloomberg

На азиатских рынках в пятницу наблюдались смешанные настроения. Гонконгский Hang Seng прибавил 0.11%. Японский Nikkei на 9:50 мск повысился на 1.35%, корейский Kospi – на 0.43%. Австралийский S&P/ASX 200 прибавил 0.36%. Шанхайские индексы по итогам дня понизились в пределах 2% - давление на рынок оказывают слухи о выводе инвесторами спекулятивного капитала из Китая.

Сегодня в Европе выйдут данные по внешнеторговому балансу, в США – данные по импортным ценам.

В 18:00 выйдет индекс уверенности потребителей Университета Мичиган за январь.

Почитать:

[Banks Overhaul for New, Leaner Era](#)

[Fed Showed Little Alarm Before Housing Bust](#)

[David Rosenberg Shares The "Lament Of A Bear"](#)

[Foreigners Sell Record \\$85 Billion In Treasuries In 6 Consecutive Weeks - Time To Get Concerned?](#)

Подиндекс		
S&P 500		Изм.
CONS DISCRET	319,82	+1,21%
CONS STAPLES	331,60	-0,83%
ENERGY	524,36	-1,42%
FINANCIALS	187,67	+3,34%
HEALTH CARE	411,66	+1,37%
INDUSTRIALS	309,48	+3,25%
INFO TECH	423,86	+0,91%
MATERIALS	229,90	+4,51%
TELECOM SERV	128,07	-0,36%
UTILITIES	177,60	-0,86%

Наиболее активные акции в США*

HOSPIRA INC	32,28	+6,36%
TIFFANY & CO	59,79	-0,25%
NETFLIX INC	92,15	-3,84%
CF INDUSTRIES HO	166,3	+0,05%
RALPH LAUREN COR	144,4	-1,95%
WATSON PHARM	62,05	-3,92%
AMAZON.COM INC	175,9	-1,90%
GOODRICH CORP	124,2	+0,02%
CONSOL ENERGY	36,51	-1,88%
AMERICAN INTERNA	25,43	+1,44%
AK STEEL HLDG	9,53	+5,77%
HALLIBURTON CO	34,73	-4,40%
US STEEL CORP	28,67	+5,06%
PEABODY ENERGY	37,16	+3,08%
ALPHA NATURAL RE	22,55	+5,72%

Ежедневный обзор

Календарь макроэкономической статистики*						
Date Time		Event		Survey	Prior	Revised
01/16/2012 00:01	UK	Rightmove House Prices (MoM)	JAN	--	-2.7%	--
01/16/2012 00:01	UK	Rightmove House Prices (YoY)	JAN	--	1.5%	--
01/16/2012 05:00	JN	Consumer Confidence	DEC	38,5	38,1	--
01/16/2012 23:50	JN	Tertiary Industry Index (MoM)	NOV	-0.4%	0.6%	--
01/17/2012	EC	ECB's Reserve Maintenance Period				
01/17/2012 02:00	CH	Industrial Production YTD YoY	DEC	13.8%	14.0%	--
01/17/2012 02:00	CH	Industrial Production (YoY)	DEC	12.3%	12.4%	--
01/17/2012 02:00	CH	Fixed Assets Inv Excl. Rural YTD YoY	DEC	24.1%	24.5%	--
01/17/2012 02:00	CH	Real GDP YTD (YoY)	4Q	9.2%	9.4%	--
01/17/2012 02:00	CH	Real GDP (QoQ)	4Q	--	2.3%	--
01/17/2012 02:00	CH	Real GDP (YoY)	4Q	8.7%	9.1%	--
01/17/2012 02:00	CH	Retail Sales YTD YoY	DEC	17.0%	17.0%	--
01/17/2012 02:00	CH	Retail Sales (YoY)	DEC	17.3%	17.3%	--
01/17/2012 06:00	JN	Machine Tool Orders (YoY)	DEC F	--	17.4%	--
01/17/2012 07:00	EC	EU 25 New Car Registrations	DEC	--	-3.5%	--
01/17/2012 09:30	UK	DCLG UK House Prices (YoY)	NOV	--	-0.4%	--
01/17/2012 09:30	UK	CPI (MoM)	DEC	0.4%	0.2%	--
01/17/2012 09:30	UK	CPI (YoY)	DEC	4.2%	4.8%	--
01/17/2012 09:30	UK	Core CPI YOY	DEC	3.0%	3.2%	--
01/17/2012 09:30	UK	Retail Price Index	DEC	--	238,5	--
01/17/2012 09:30	UK	RPI (MoM)	DEC	0.4%	0.2%	--
01/17/2012 09:30	UK	RPI (YoY)	DEC	4.8%	5.2%	--
01/17/2012 09:30	UK	RPI Ex Mort Int.Payments (YoY)	DEC	4.9%	5.3%	--
01/17/2012 10:00	EC	Euro-Zone CPI - Core (YoY)	DEC	1.6%	1.6%	--
01/17/2012 10:00	EC	Euro-Zone CPI (MoM)	DEC	0.4%	0.1%	--
01/17/2012 10:00	EC	Euro-Zone CPI (YoY)	DEC	2.8%	3.0%	--
01/17/2012 10:00	GE	Zew Survey (Current Situation)	JAN	24,5	26,8	--
01/17/2012 10:00	EC	ZEW Survey (Econ. Sentiment)	JAN	--	-54,1	--
01/17/2012 10:00	GE	ZEW Survey (Econ. Sentiment)	JAN	-49,8	-53,8	--
01/17/2012 13:30	US	Empire Manufacturing	JAN	10,5	9,53	--
01/18/2012 04:30	JN	Industrial Production (MoM)	NOV F	--	-2.6%	--
01/18/2012 04:30	JN	Industrial Production YOY%	NOV F	--	-4.0%	--
01/18/2012 04:30	JN	Capacity Utilization (MoM)	NOV F	--	4.1%	--
01/18/2012 09:30	UK	Claimant Count Rate	DEC	5.0%	5.0%	--
01/18/2012 09:30	UK	Jobless Claims Change	DEC	10.0K	3.0K	--
01/18/2012 09:30	UK	Average Weekly Earnings 3M/YoY	NOV	2.0%	2.0%	--
01/18/2012 09:30	UK	Weekly Earnings exBonus 3M/YoY	NOV	1.9%	1.8%	--
01/18/2012 09:30	UK	ILO Unemployment Rate (3mths)	NOV	8.3%	8.3%	--
01/18/2012 10:00	EC	Construction Output SA MoM	NOV	--	-1.4%	--

Eurostoxx 600		
SX3P	357.56	-1.25%
SX4P	479.59	-4.59%
SX6P	260.04	-3.10%
SX7P	125.3	-6.37%
SX86P	99.59	-6.52%
SX8P	192.68	-3.95%
SXAP	257.55	-8.00%
SXDP	395.39	-0.48%
SXEP	317.84	-2.11%
SXFP	205.67	-4.82%
SXIP	126.63	-5.65%
SXKP	247.32	-2.97%
SXMP	152.52	-3.53%
SXNP	260.47	-4.64%
SXOP	211.49	-5.83%
SXPP	431.19	-6.48%
SXQP	402.08	-3.10%
SXRP	242.25	-2.34%
SXTP	106.3	-3.15%
SXXP	232.17	-3.66%

Наиболее активные акции в Европе*		
EFG EUROBANK ERG	0,31	+6,53%
DEXIA SA	0,299	+6,79%
RAIFFEISEN BANK	19,6	+2,38%
NATL BANK GREECE	1,43	+9,16%
COMMERZBANK	1,373	+11,17%
BANCA MONTE DEI	0,232	+17,57%
BANCO COM PORT-R	0,135	-2,88%
BANCA POP EMILIA	5,655	+7,00%
CARLSBERG-B	422	-4,37%
OPAP SA	6,27	+0,32%
KINNEVIK INVES-B	138,7	+2,51%
HELLENIC TELECOM	2,76	+2,99%
SWEDISH MATCH AB	242	-0,41%
SGL CARBON SE	39,7	+1,20%
STRAUMANN HLDG-R	162,7	+1,37%

Ежедневный обзор

01/18/2012 10:00	EC	Construction Output WDA YoY	NOV	--	-2.8%	--
01/18/2012 12:00	US	MBA Mortgage Applications	JAN 13	--	4.5%	--
01/18/2012 13:30	US	Producer Price Index (MoM)	DEC	0.1%	0.3%	--
01/18/2012 13:30	US	PPI Ex Food & Energy (MoM)	DEC	0.1%	0.1%	--
01/18/2012 13:30	US	PPI Ex Food & Energy (YoY)	DEC	2.8%	2.9%	--
01/18/2012 13:30	US	Producer Price Index (YoY)	DEC	5.1%	5.7%	--
01/18/2012 14:00	US	Total Net TIC Flows	NOV	--	-\$48.8B	--
01/18/2012 14:00	US	Net Long-term TIC Flows	NOV	--	\$4.8B	--
01/18/2012 14:15	US	Industrial Production	DEC	0.5%	-0.2%	--
01/18/2012 14:15	US	Capacity Utilization	DEC	78.1%	77.8%	--
01/18/2012 14:30	US	Fed's Tarullo to Testify on Volcker				
01/18/2012 15:00	US	NAHB Housing Market Index	JAN	22	21	--
01/18/2012 21:30	US	API U.S. Crude Oil Inventories	JAN 13	--	397K	--
01/18/2012 21:30	US	API Cushing Crude OK Inventory	JAN 13	--	-173K	--
01/18/2012 21:30	US	API U.S. Distillate Inventory	JAN 13	--	846K	--
01/18/2012 21:30	US	API U.S. Gasoline Inventories	JAN 13	--	1892K	--
01/18/2012 23:50	JN	Japan Buying Foreign Bonds	JAN 13	--	¥386.3B	--
01/18/2012 23:50	JN	Japan Buying Foreign Stocks	JAN 13	--	¥56.4B	--
01/18/2012 23:50	JN	Foreign Buying Japan Bonds	JAN 13	--	¥141.3B	--
01/18/2012 23:50	JN	Foreign Buying Japan Stocks	JAN 13	--	¥43.1B	--
01/19/2012 02:00	CH	Conference Board China November				
01/19/2012 04:00	JN	Tokyo Condominium Sales (YoY)	DEC	--	31.0%	--
01/19/2012 05:30	JN	Nationwide Dept. Sales (YoY)	DEC	--	-1.9%	--
01/19/2012 05:30	JN	Tokyo Dept. Store Sales (YoY)	DEC	--	-3.0%	--
01/19/2012 09:00	EC	ECB Publishes Jan. Monthly Report				
01/19/2012 09:00	EC	Euro-Zone Current Account nsa	NOV	--	1.7B	--
01/19/2012 09:00	EC	ECB Euro-Zone Current Account SA	NOV	--	-7.5B	--
01/19/2012 13:30	US	Consumer Price Index (MoM)	DEC	0.1%	-0.0%	--
01/19/2012 13:30	US	CPI Ex Food & Energy (MoM)	DEC	0.1%	0.2%	--
01/19/2012 13:30	US	Consumer Price Index (YoY)	DEC	3.1%	3.4%	--
01/19/2012 13:30	US	CPI Ex Food & Energy (YoY)	DEC	2.2%	2.2%	--
01/19/2012 13:30	US	Consumer Price Index NSA	DEC	--	226,23	--
01/19/2012 13:30	US	CPI Core Index SA	DEC	--	226,836	--
01/19/2012 13:30	US	Housing Starts	DEC	685K	685K	--
01/19/2012 13:30	US	Building Permits MOM%	DEC	-0.7%	5.7%	--
01/19/2012 13:30	US	Building Permits	DEC	675K	681K	680K
01/19/2012 13:30	US	Housing Starts MOM%	DEC	0.0%	9.3%	--
01/19/2012 13:30	US	Initial Jobless Claims	JAN 14	--	399K	--
01/19/2012 13:30	US	Continuing Claims	JAN 7	--	3628K	--
01/19/2012 14:45	US	Bloomberg Consumer Comfort	JAN 15	--	-44,7	--
01/19/2012 14:45	US	Bloomberg Economic Expectations	JAN	--	-17	--
01/19/2012 15:00	US	Philadelphia Fed.	JAN	11	10,3	6,8
01/19/2012 15:30	US	EIA Natural Gas Storage Change	JAN 13	--	-95	--

Ежедневный обзор

01/19/2012 16:00	US	DOE U.S. Crude Oil Inventories	JAN 13	--	4958K	--
01/19/2012 16:00	US	DOE Cushing OK Crude Inventory	JAN 13	--	-191K	--
01/19/2012 16:00	US	DOE U.S. Distillate Inventory	JAN 13	--	3985K	--
01/19/2012 16:00	US	DOE U.S. Gasoline Inventories	JAN 13	--	3610K	--
01/19/2012 16:00	US	DOE U.S. Refinery Utilization	JAN 13	--	0.60%	--
01/19/2012 16:00	US	DOE Crude Oil Implied Demand	JAN 13	--	15043	--
01/19/2012 16:00	US	DOE Distillate Implied Demand	JAN 13	--	4350,7	--
01/19/2012 16:00	US	DOE Gasoline Implied Demand	JAN 13	--	8701,9	--
01/19/2012 18:00	US	U.S. to Sell USD15 Bln 10-Year TIPS				
01/19/2012 18:30	EC	ECB's Weidmann Speaks in				
01/20/2012 04:30	JN	All Industry Activity Index (MoM)	NOV	-0.9%	0.8%	--
01/20/2012 05:00	JN	Coincident Index CI	NOV F	--	90,3	--
01/20/2012 05:00	JN	Leading Index CI	NOV F	--	92,9	--
01/20/2012 07:00	GE	Producer Prices (MoM)	DEC	0.1%	0.1%	--
01/20/2012 07:00	GE	Producer Prices (YoY)	DEC	4.6%	5.2%	--
01/20/2012 07:00	JN	Convenience Store Sales YoY	DEC	--	7.5%	--
01/20/2012 09:30	UK	Retail Sales Ex Auto Fuel(MoM)	DEC	0.6%	-0.7%	--
01/20/2012 09:30	UK	Retail Sales Ex Auto Fuel(YoY)	DEC	--	0.5%	--
01/20/2012 09:30	UK	Retail Sales w/Auto Fuel (MoM)	DEC	0.7%	-0.4%	--
01/20/2012 09:30	UK	Retail Sales w/Auto Fuel (YoY)	DEC	2.5%	0.7%	--
01/20/2012 15:00	US	Existing Home Sales MoM	DEC	5.2%	4.0%	--
01/20/2012 15:00	US	Existing Home Sales	DEC	4.65M	4.42M	--
01/20/2012 18:00	US	Baker Hughes U.S. Rig Count	JAN 20	--	--	--
01/23/2012 05:00	JN	Supermarket Sales (YoY)	DEC	--	-2.3%	--
01/23/2012 15:00	EC	Euro-Zone Consumer Confidence	JAN A	--	-21,1	--
01/24/2012	JN	BOJ Target Rate	JAN 24	--	0.10%	--
01/24/2012 08:30	GE	PMI Manufacturing	JAN A	--	48,4	--
01/24/2012 08:30	GE	PMI Services	JAN A	--	52,4	--
01/24/2012 09:00	EC	PMI Composite	JAN A	--	48,3	--
01/24/2012 09:00	EC	PMI Manufacturing	JAN A	--	46,9	--
01/24/2012 09:00	EC	PMI Services	JAN A	--	48,8	--
01/24/2012 09:30	UK	Public Finances (PSNCR)	DEC	--	10.6B	--
01/24/2012 09:30	UK	PSNB ex Interventions	DEC	--	18.1B	--
01/24/2012 09:30	UK	Public Sector Net Borrowing	DEC	--	15.2B	--
01/24/2012 10:00	EC	Industrial New Orders NSA (YoY)	NOV	--	1.6%	--
01/24/2012 10:00	EC	Industrial New Orders SA (MoM)	NOV	--	1.8%	--
01/24/2012 15:00	US	Richmond Fed Manufact. Index	JAN	--	3	--
01/24/2012 21:30	US	API U.S. Crude Oil Inventories	JAN 20	--	397K	--
01/24/2012 21:30	US	API Cushing Crude OK Inventory	JAN 20	--	--	--
01/24/2012 21:30	US	API U.S. Distillate Inventory	JAN 20	--	--	--
01/24/2012 21:30	US	API U.S. Gasoline Inventories	JAN 20	--	--	--
01/24/2012 23:50	JN	Merchnds Trade Balance Total	DEC	--	-¥684.7B	-
01/24/2012 23:50	JN	Adjusted Merchnds Trade Bal.	DEC	--	-¥537.9B	--

Ежедневный обзор

01/24/2012 23:50	JN	Merchnds Trade Exports YoY	DEC	--	-4,5	--
01/24/2012 23:50	JN	Merchnds Trade Imports YoY	DEC	--	11,4	--
01/25/2012 09:00	GE	IFO - Business Climate	JAN	--	107,2	--
01/25/2012 09:00	GE	IFO - Current Assessment	JAN	--	116,7	--
01/25/2012 09:00	GE	IFO - Expectations	JAN	--	98,4	--
01/25/2012 09:30	UK	Bank of England Minutes				
01/25/2012 09:30	UK	BBA Loans for House Purchase	DEC	--	34738	--
01/25/2012 09:30	UK	GDP (QoQ)	4Q A	--	0.6%	--
01/25/2012 09:30	UK	GDP (YoY)	4Q A	--	0.5%	--
01/25/2012 09:30	UK	Index of Services (MoM)	NOV	--	-0.7%	--
01/25/2012 09:30	UK	Index of Services (3mth/3mth)	NOV	--	0.2%	--
01/25/2012 10:00	EC	ECB Announces Allotment in 7-Day				
01/25/2012 11:00	UK	CBI Trends Total Orders	JAN	--	-23	--
01/25/2012 11:00	UK	CBI Trends Selling Prices	JAN	--	7	--
01/25/2012 11:00	UK	CBI Business Optimism	JAN	--	-30	--
01/25/2012 12:00	US	MBA Mortgage Applications	JAN 20	--	--	--
01/25/2012 15:00	US	House Price Index MoM	NOV	--	-0.2%	--
01/25/2012 15:00	US	Pending Home Sales MoM	DEC	--	7.3%	--
01/25/2012 15:00	US	Pending Home Sales YoY	DEC	--	6.9%	--
01/25/2012 15:30	US	DOE U.S. Crude Oil Inventories	JAN 20	--	--	--
01/25/2012 15:30	US	DOE Cushing OK Crude Inventory	JAN 20	--	--	--
01/25/2012 15:30	US	DOE U.S. Distillate Inventory	JAN 20	--	--	--
01/25/2012 15:30	US	DOE U.S. Gasoline Inventories	JAN 20	--	--	--
01/25/2012 15:30	US	DOE U.S. Refinery Utilization	JAN 20	--	--	--
01/25/2012 15:30	US	DOE Crude Oil Implied Demand	JAN 20	--	--	--
01/25/2012 15:30	US	DOE Distillate Implied Demand	JAN 20	--	4350,7	--
01/25/2012 15:30	US	DOE Gasoline Implied Demand	JAN 20	--	--	--
01/25/2012 17:30	US	FOMC Rate Decision	JAN 25	--	0.25%	--
01/25/2012 18:00	US	U.S. to Sell 5-Year Notes				
01/25/2012 23:50	JN	Corp Service Price Index (YoY)	DEC	--	-0.2%	--
01/25/2012 23:50	JN	Japan Buying Foreign Bonds	JAN 20	--	--	--
01/25/2012 23:50	JN	Japan Buying Foreign Stocks	JAN 20	--	--	--
01/25/2012 23:50	JN	Foreign Buying Japan Bonds	JAN 20	--	--	--
01/25/2012 23:50	JN	Foreign Buying Japan Stocks	JAN 20	--	--	--
01/26/2012	PO	Bank of Portugal Publishes Bank				
01/26/2012 07:00	GE	GfK Consumer Confidence Survey	FEB	--	5,6	--
01/26/2012 11:00	UK	CBI Reported Sales	JAN	--	9	--
01/26/2012 13:30	US	Chicago Fed Nat Activity Index	DEC	--	-0,37	--
01/26/2012 13:30	US	Durable Goods Orders	DEC	--	3.8%	3.7%
01/26/2012 13:30	US	Durables Ex Transportation	DEC	--	0.3%	--
01/26/2012 13:30	US	Cap Goods Orders Nondef Ex Air	DEC	--	-1.2%	--
01/26/2012 13:30	US	Initial Jobless Claims	JAN 21	--	--	--
01/26/2012 13:30	US	Continuing Claims	JAN 14	--	--	--

Ежедневный обзор

01/26/2012 14:45	US	Bloomberg Consumer Comfort	JAN 22	--	--	--
01/26/2012 15:00	US	Revisions: Leading Indicators				
01/26/2012 15:00	US	Leading Indicators	DEC	--	0.5%	--
01/26/2012 15:00	US	New Home Sales MoM	DEC	--	1.6%	--
01/26/2012 15:00	US	New Home Sales	DEC	--	315K	--
01/26/2012 15:30	US	EIA Natural Gas Storage Change	JAN 20	--	--	--
01/26/2012 16:00	US	Kansas City Fed Manf. Activity	JAN	--	-4	--
01/26/2012 18:00	US	U.S. to Sell 7-Year Notes				
01/26/2012 23:30	JN	Tokyo CPI YoY	JAN	--	-0.4%	--
01/26/2012 23:30	JN	Tokyo CPI Ex-Fresh Food YoY	JAN	--	-0.3%	--
01/26/2012 23:30	JN	Tokyo CPI Ex Food, Energy YoY	JAN	--	-1.1%	--
01/26/2012 23:30	JN	Natl CPI YoY	DEC	--	-0.5%	--
01/26/2012 23:30	JN	Natl CPI Ex-Fresh Food YoY	DEC	--	--	--
01/26/2012 23:30	JN	Natl CPI Ex Food, Energy YoY	DEC	--	-1.1%	--
01/26/2012 23:50	JN	Retail Trade YoY	DEC	--	-2.3%	--
01/26/2012 23:50	JN	Retail Trade MoM SA	DEC	--	-2.1%	--
01/26/2012 23:50	JN	Large Retailers' Sales	DEC	--	-2.5%	--
01/27/2012 09:00	EC	Euro-Zone M3 s.a. 3 mth ave.	DEC	--	2.5%	--
01/27/2012 09:00	EC	Euro-Zone M3 s.a. (YoY)	DEC	--	2.0%	--
01/27/2012 13:30	US	GDP QoQ (Annualized)	4Q A	--	1.8%	--
01/27/2012 13:30	US	GDP Price Index	4Q A	--	2.6%	--
01/27/2012 13:30	US	Core PCE QoQ	4Q A	--	2.1%	--
01/27/2012 13:30	US	Personal Consumption	4Q A	--	1.7%	--
01/27/2012 14:55	US	U. of Michigan Confidence	JAN F	--	--	--
01/27/2012 18:00	US	Baker Hughes U.S. Rig Count	JAN 27	--	--	--
16-17 JAN	GE	Wholesale Price Index (MoM)	DEC	--	0.7%	--
16-17 JAN	GE	Wholesale price Index (YoY)	DEC	--	4.9%	--
16-18 JAN	CH	Actual FDI (YoY)	DEC	--	-9.8%	--
16-20 JAN	UK	Nationwide Consumer Confidence	DEC	--	40	--
17-18 JAN	AS	ECB's Nowotny, Hungary Simor at				
19-20 JAN	GE	G-20 Vice Ministers of Finance				
22-25 JAN	CH	HSBC Flash China Manufacturing	JAN	--	49	--
24-30 JAN	GE	Import Price Index (MoM)	DEC	--	0.4%	--
24-30 JAN	GE	Import Price Index (YoY)	DEC	--	6.0%	--
26-31 JAN	UK	Nat'wide House prices sa (MoM)	JAN	--	-0.2%	--
26-31 JAN	UK	Nat'wide House prices nsa(YoY)	JAN	--	1.0%	--

Заявление об ограничении ответственности: Настоящие обзоры подготовлены в информационных целях. Они ни в коем случае не являются и не должны рассматриваться как предложение купить или продать соответствующие ценные бумаги. Информация, содержащаяся в данных обзорах, получена из вызывающих доверия открытых источников. Несмотря на то, что при подготовке обзоров были предприняты необходимые меры для получения достоверной информации, ИК РУСС-ИНВЕСТ не исключает возможность включения в обзор ошибочной информации, предоставленной соответствующими источниками, и не несет за это ответственности. ИК РУСС-ИНВЕСТ, его работники и клиенты могут быть заинтересованы в покупке или продаже ценных бумаг, упомянутых в обзорах.

www.russ-invest.com

Москва

Тел: +7(495) 363-93-80
Факс: +7(495) 363-93-90
E-mail: mail@russ-invest.com
Адрес: Москва, 119019, 5-3/12
Нащокинский переулок

Санкт-Петербург

Тел: +7(812) 337-55-37
Факс: +7(812) 337-55-37
E-mail: spb@russ-invest.com
Адрес: 190002, СПб, Набережная р.
Фонтанки, 52

Самара

Телефон: +7 (846) 262-75-52
Факс: +7 (846) 262-75-52
E-mail: sam@russ-invest.com
Адрес: 443067, Самара, ул. Гагарина,
дом 95

© 2007 | ОАО «ИК РУСС-ИНВЕСТ»

Лицензия ФСФР №077-08757-000100 и №077-08755-001000

Лицензия ФСФР №177-06310-100000 и №177-06312-010000

Лицензия ФСФР №906