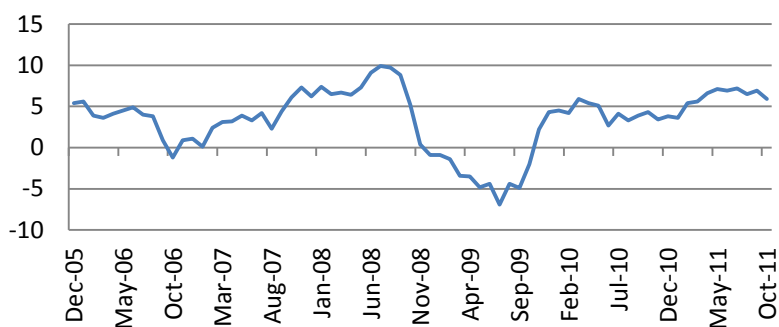


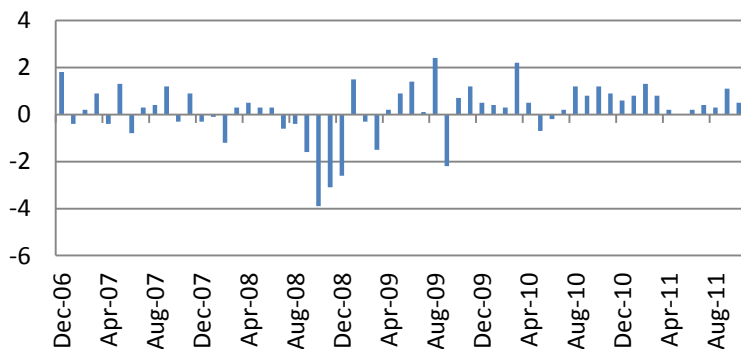
Ежедневный обзор мирового рынка акций

16 ноября 2011 г.

На рынках акций США по итогам сессии наблюдался рост котировок. Лучшие рынка были акции высокотехнологичного и промышленного секторов. Индекс S&P 500 прибавил 0.48%, индекс акций малой капитализации Russell 2000 – 1.39%. Индекс волатильности VIX повысился на 0.29% до 31.22 п. Рынок акций проигнорировал продолжающийся рост доходности казначейских облигаций проблемных стран Еврозоны и сопутствующее снижение европейской валюты. Индекс промышленных цен PPI в октябре снизился на 0.3% против прогноза снижения на 0.1%. Очищенный от топливного и продовольственного компонента индикатор не изменился против прогноза роста на 0.1%. В годовом выражении рост составил 5.9%. Очевидно, что осенью темпы инфляции в США немного замедлились.



Розничные продажи в октябре выросли на 0.5% против прогноза 0.3%. Исключая авто- и топливный компоненты, продажи выросли на 0.7%. В преддверии рождественского сезона можно трактовать эти результаты как оптимистичные. Впрочем, чтобы оправдать ожидания, темпы роста потребления должны совпадать с ростом реального располагаемого дохода, чего пока не наблюдается.



| Основные индикаторы рынка | | |
|---------------------------|-----------|--------|
| CDS HY 5Y | 727.07 | +1.13% |
| ITX Crossover Euro | 629.29 | +4.77% |
| CDS Japan 5Y | 111.56 | +1.81% |
| CDS EM 5Y | 108.15 | -0.63% |
| CDS Russia 5Y | 247.72 | +6.94% |
| US Tsys 10Y | 2.52% | +0.20% |
| US Tsys 5Y | 1.22% | +0.08% |
| Brazil 10Y | 3.12% | +0.00% |
| Germany 10Y | 1.44% | -0.07% |
| EUR/USD | 1.3447 | -0.71% |
| USD/JPY | 77 | +0.04% |
| EUR/GBP | 0.8531 | +0.25% |
| Oil Brent | 111.65 | -0.47% |
| Gold | 1767.8 | -0.81% |
| Copper | 7685 | -0.97% |
| Nickel | 17544 | -1.44% |
| S&P 500 | 1243.25 | -0.86% |
| Russell 2000 | 743.08 | +1.39% |
| Bovespa | 58258.23 | -0.49% |
| Topix | 725 | -0.96% |
| Shanghai Comp | 2,485.63 | -1.74% |
| S&P/ASX 300 | 4,247.40 | -0.89% |
| Sensex 30 | 16,673.79 | -1.24% |
| Bovespa | 58,258.23 | -0.49% |
| DJ Euro Stoxx 50 Fu | 2257 | -1.44% |
| CAC Futures | 3049 | -1.93% |
| DAX Futures | 5949.5 | -0.86% |
| CBOE Put/Call | 0.7 | -9.09% |
| CBOE Buy/Write M | 823.86 | +0.29% |
| VIX | 31.22 | +0.29% |
| VSTOXX | 39.6113 | -1.35% |

*На 10:00 мск, по данным Bloomberg

Из 440 компаний индекса S&P 500, представивших финансовую отчетность за III квартал, чистая прибыль 323 превысила оценки аналитиков, средний рост прибыли составляет 16.03%. В Европе из 299 компаний отчетность по прибыли 144 оказалась лучше ожиданий, 139 – разочаровали инвесторов. Снижение прибыли в целом по индексу составляет -12.6%.

На азиатских биржах в среду преобладал пессимизм – австралийский S&P/ASX 200 потерял 0.89%. Корейский Kospі потерял 1.32%, гонконгский Hang Seng – 2.72%. Японский Nikkei потерял 0.82%. Тон на рынках задают слухи о возможном понижении рейтинга Франции, сообщение Wall Street Journal о том, что ФРС рекомендовала прайм-дилерам по ипотечным облигациям повысить уровни обеспечения. Кроме того, в Китае ходят слухи о риске неисполнения обязательств по высокорисковым займам на \$100 млрд. Индексы шанхайской биржи в среднем снизились на 2%.

Сегодня в Европе интерес будет представлять аукционы по казначейским облигациям Испании, Франции, данные по индексу потребительских цен Еврозоны.

В США выйдет статистика по индексу CPI, промышленному производству за октябрь, финансовым потокам в сентябре, индексу уверенности домостроителей NAHB за ноябрь.

ФРС продаст казначейских облигаций на \$8 млрд. Кроме того, выйдет отчет Минэнерго США по запасам нефти и нефтепродуктов.

Кроме того, продолжится сезон отчетности – выпустят отчет 6 компаний индекса S&P 500 и 5 компаний индекса Bloomberg Europe 500.

| Подиндекс | | |
|--------------|--------|--------|
| S&P 500 | | Изм. |
| CONS DISCRET | 310.31 | -0.62% |
| CONS STAPLES | 322.64 | -0.61% |
| ENERGY | 527.60 | -2.14% |
| FINANCIALS | 174.89 | -4.38% |
| HEALTH CARE | 391.46 | -0.27% |
| INDUSTRIALS | 290.78 | -0.56% |
| INFO TECH | 425.85 | -0.86% |
| MATERIALS | 219.16 | -2.36% |
| TELECOM SERV | 125.34 | -0.66% |
| UTILITIES | 177.03 | -1.21% |

| Наиболее активные акции в США* | | |
|--------------------------------|-------|---------|
| GAMESTOP CORP-A | 23.56 | -6.40% |
| WESTERN DIGITAL | 25.05 | -5.90% |
| SEARS HOLDINGS | 70.03 | -5.80% |
| BANK NY MELLON | 20.39 | -5.21% |
| GENWORTH FINANCI | 6.6 | -5.04% |
| J.C. PENNEY CO | 32.25 | -4.92% |
| TESORO CORP | 26.85 | -4.82% |
| MONSTER WORLDWID | 8.5 | -4.49% |
| VARIAN MEDICAL S | 60.6 | +4.66% |
| SALESFORCE.COM | 136.6 | +5.18% |
| RED HAT INC | 52.72 | +5.33% |
| CLIFFS NATURAL R | 73.45 | +5.37% |
| VULCAN MATERIALS | 32.23 | +5.64% |
| JACOBS ENGIN GRP | 41.17 | +5.67% |
| FORTUNE BRANDS | 54.2 | +29.36% |

Ежедневный обзор

| Eurostoxx 600 | | |
|---------------|--------|--------|
| SX3P | 358.08 | -0.25% |
| SX4P | 490.33 | -3.97% |
| SX6P | 259.56 | -3.55% |
| SX7P | 130.04 | -4.79% |
| SX86P | 105.46 | -1.01% |
| SX8P | 197.57 | -2.21% |
| SXAP | 272.1 | -5.68% |
| SXDP | 394.3 | -1.10% |
| SXEP | 322.07 | +0.05% |
| SXFP | 210.3 | -1.42% |
| SXIP | 129.04 | -6.00% |
| SXKP | 248.14 | -1.97% |
| SXMP | 155.44 | -2.64% |
| SXNP | 265.9 | -3.63% |
| SXOP | 221.09 | -4.62% |
| SXPP | 455.71 | -0.15% |
| SXQP | 408.97 | -1.13% |
| SXRP | 244.03 | -1.72% |
| SXTP | 108.12 | -2.40% |
| SXXP | 236.34 | -2.42% |

Наиболее активные акции в Европе*

| | | |
|------------------|-------|---------|
| FINMECCANICA SPA | 3.574 | -19.97% |
| HOCHTIEF AG | 43.42 | -15.03% |
| ALPHA BANK A.E. | 0.96 | -11.11% |
| NATL BANK GREECE | 1.86 | -11.00% |
| UNICREDIT SPA | 0.74 | -10.36% |
| EIFFAGE | 19.75 | -10.35% |
| BANCA POP MILANO | 0.347 | -9.92% |
| ING GROEP NV-CVA | 5.36 | -9.47% |
| ORIFLAME-SDR | 209 | +2.45% |
| ITV PLC | 65.5 | +2.91% |
| PADDY POWER PLC | 40.7 | +2.91% |
| GN STORE NORD | 49.07 | +4.29% |
| ELEKTA AB-B | 284 | +5.77% |
| SMITH & NEPHEW | 592.5 | +6.18% |
| BANCO COM PORT-R | 0.11 | +6.80% |

| Календарь макроэкономической статистики* | | | | | | |
|--|----|-----------------------------------|------|--------|-------|---------|
| Date Time | | Event | | Survey | Prior | Revised |
| 11/14/2011 10:00 | EC | Euro-Zone Ind. Prod. wda (YoY) | SEP | -- | 5.3% | 5.6% |
| 11/14/2011 10:00 | EC | Euro-Zone Ind. Prod. sa (MoM) | SEP | -- | 1.2% | 1.3% |
| 11/14/2011 14:30 | EC | ECB Calls for Bids in 7-Day Main | | | | |
| 11/14/2011 16:00 | US | U.S. Fed to Purchase USD2.25-2.75 | | | | |
| 11/15/2011 | EC | ECB's Praet Speaks at Pension | | | | |
| 11/15/2011 05:00 | US | Chicago Fed Conference on | | | | |
| 11/15/2011 07:00 | GE | GDP nsa (YoY) | 3Q P | -- | -- | -- |
| 11/15/2011 07:00 | GE | GDP s.a. (QOQ) | 3Q P | -- | 0.1% | -- |
| 11/15/2011 07:00 | GE | GDP wda (YoY) | 3Q P | -- | -- | -- |
| 11/15/2011 09:30 | UK | CPI (MoM) | OCT | -- | 0.6% | -- |
| 11/15/2011 09:30 | UK | CPI (YoY) | OCT | -- | 5.2% | -- |
| 11/15/2011 09:30 | UK | Core CPI YOY | OCT | -- | 3.3% | -- |
| 11/15/2011 09:30 | UK | Retail Price Index | OCT | -- | 237,9 | -- |
| 11/15/2011 10:00 | EC | Euro-Zone GDP s.a. (QoQ) | 3Q A | -- | 0.2% | -- |
| 11/15/2011 10:00 | EC | Euro-Zone GDP s.a. (YoY) | 3Q A | -- | 1.6% | -- |
| 11/15/2011 10:00 | EC | ZEW Survey (Econ. Sentiment) | NOV | -- | -51,2 | -- |
| 11/15/2011 10:00 | EC | Euro-Zone Trade Balance sa | SEP | -- | -1.0B | -- |
| 11/15/2011 10:00 | EC | Euro-Zone Trade Balance | SEP | -- | -3.4B | -- |
| 11/15/2011 10:00 | GE | Zew Survey (Current Situation) | NOV | -- | 38,4 | -- |
| 11/15/2011 10:00 | GE | ZEW Survey (Econ. Sentiment) | NOV | -- | -48,3 | -- |
| 11/15/2011 10:15 | EC | ECB Announces Allotment in 7-Day | | | | |
| 11/15/2011 13:30 | US | Producer Price Index (MoM) | OCT | -0.2% | 0.8% | -- |
| 11/15/2011 13:30 | US | PPI Ex Food & Energy (MoM) | OCT | 0.2% | 0.2% | -- |
| 11/15/2011 13:30 | US | Producer Price Index (YoY) | OCT | -- | 6.9% | -- |
| 11/15/2011 13:30 | US | PPI Ex Food & Energy (YoY) | OCT | -- | 2.5% | -- |
| 11/15/2011 13:30 | US | Advance Retail Sales | OCT | 0.4% | 1.1% | -- |
| 11/15/2011 13:30 | US | Retail Sales Less Autos | OCT | 0.3% | 0.6% | -- |
| 11/15/2011 13:30 | US | Retail Sales Ex Auto & Gas | OCT | -- | 0.5% | -- |
| 11/15/2011 13:30 | US | Empire Manufacturing | NOV | -3 | -8,48 | -- |
| 11/15/2011 15:00 | US | Business Inventories | SEP | 0.4% | 0.5% | -- |
| 11/15/2011 15:08 | US | Fed's Williams Speaks in | | | | |
| 11/15/2011 16:00 | US | U.S. Fed to Purchase USD4.25-5.00 | | | | |
| 11/15/2011 17:30 | US | Fed's Fisher Speaks on Too Big to | | | | |
| 11/16/2011 05:00 | US | New York Fed's Dahlgren to Speak | | | | |
| 11/16/2011 07:00 | EC | EU 25 New Car Registrations | OCT | -- | 0.7% | -- |
| 11/16/2011 10:00 | EC | Euro-Zone CPI - Core (YoY) | OCT | -- | 1.6% | -- |
| 11/16/2011 10:00 | EC | Euro-Zone CPI (MoM) | OCT | -- | 0.8% | -- |

Ежедневный обзор

| | | | | | | |
|------------------|----|-------------------------------------|--------|-------|---------|------|
| 11/16/2011 10:00 | EC | Euro-Zone CPI (YoY) | OCT | -- | 3.0% | -- |
| 11/16/2011 12:00 | US | MBA Mortgage Applications | NOV 11 | -- | -- | -- |
| 11/16/2011 13:30 | US | Consumer Price Index (MoM) | OCT | 0.0% | 0.3% | -- |
| 11/16/2011 13:30 | US | CPI Ex Food & Energy (MoM) | OCT | 0.2% | 0.1% | -- |
| 11/16/2011 13:30 | US | Consumer Price Index (YoY) | OCT | -- | 3.9% | -- |
| 11/16/2011 13:30 | US | CPI Ex Food & Energy (YoY) | OCT | -- | 2.0% | -- |
| 11/16/2011 13:30 | US | Consumer Price Index NSA | OCT | -- | 226,889 | -- |
| 11/16/2011 13:30 | US | CPI Core Index SA | OCT | -- | 226,137 | -- |
| 11/16/2011 14:00 | US | Net Long-term TIC Flows | SEP | -- | \$57.9B | -- |
| 11/16/2011 14:00 | US | Total Net TIC Flows | SEP | -- | \$89.6B | -- |
| 11/16/2011 14:15 | US | Industrial Production | OCT | 0.5% | 0.2% | -- |
| 11/16/2011 14:15 | US | Capacity Utilization | OCT | 77.7% | 77.4% | -- |
| 11/16/2011 15:00 | US | NAHB Housing Market Index | NOV | 17 | 18 | -- |
| 11/16/2011 15:30 | US | DOE U.S. Crude Oil Inventories | NOV 11 | -- | -- | -- |
| 11/16/2011 15:30 | US | DOE Cushing OK Crude Inventory | NOV 11 | -- | -- | -- |
| 11/16/2011 15:30 | US | DOE U.S. Distillate Inventory | NOV 11 | -- | -- | -- |
| 11/16/2011 15:30 | US | DOE U.S. Gasoline Inventories | NOV 11 | -- | -- | -- |
| 11/16/2011 15:30 | US | DOE U.S. Refinery Utilization | NOV 11 | -- | -- | -- |
| 11/16/2011 15:30 | US | DOE Crude Oil Implied Demand | NOV 11 | -- | -- | -- |
| 11/16/2011 15:30 | US | DOE Distillate Implied Demand | NOV 11 | -- | -- | -- |
| 11/16/2011 15:30 | US | DOE Gasoline Implied Demand | NOV 11 | -- | -- | -- |
| 11/16/2011 16:00 | US | U.S. Fed to Sell USD8.00-8.75 Bln | | | | |
| 11/17/2011 02:00 | CH | Conference Board China | | | | |
| 11/17/2011 10:00 | EC | Construction Output SA MoM | SEP | -- | 0.2% | -- |
| 11/17/2011 10:00 | EC | Construction Output WDA YoY | SEP | -- | 2.5% | -- |
| 11/17/2011 13:30 | US | Housing Starts | OCT | 605K | 658K | -- |
| 11/17/2011 13:30 | US | Housing Starts MOM% | OCT | -8.1% | -- | -- |
| 11/17/2011 13:30 | US | Building Permits | OCT | 603K | 594K | 589K |
| 11/17/2011 13:30 | US | Initial Jobless Claims | NOV 11 | -- | -- | -- |
| 11/17/2011 13:30 | US | Building Permits MOM% | OCT | 2.3% | -5.0% | -- |
| 11/17/2011 13:30 | US | Continuing Claims | NOV 4 | -- | -- | -- |
| 11/17/2011 14:45 | US | Bloomberg Economic Expectations | NOV | -- | -45 | -- |
| 11/17/2011 14:45 | US | Bloomberg Consumer Comfort | NOV 13 | -- | -- | -- |
| 11/17/2011 15:00 | US | Philadelphia Fed. | NOV | 10 | 8,7 | -- |
| 11/17/2011 15:30 | US | EIA Natural Gas Storage Change | NOV 11 | -- | -- | -- |
| 11/17/2011 16:00 | US | U.S. Fed to Purchase USD4.25-5.00 | | | | |
| 11/17/2011 17:30 | US | Fed's Pinalto Speaks on Economy | | | | |
| 11/17/2011 18:00 | US | U.S. to Sell 10-Year TIPS Reopening | | | | |
| 11/18/2011 01:35 | CH | MNI Novemeber Flash Business | | | | |
| 11/18/2011 07:00 | GE | Producer Prices (MoM) | OCT | -- | 0.3% | -- |
| 11/18/2011 07:00 | GE | Producer Prices (YoY) | OCT | -- | 5.5% | -- |
| 11/18/2011 15:00 | US | Leading Indicators | OCT | 0.3% | 0.2% | -- |
| 11/18/2011 16:00 | US | U.S. Fed to Purchase USD2.25-2.75 | | | | |

Ежедневный обзор

| | | | | | | |
|------------------|----|-----------------------------------|-------|--------|--------|----|
| 11/21/2011 09:00 | EC | Euro-Zone Current Account nsa | SEP | -- | -6.3B | -- |
| 11/21/2011 09:00 | EC | ECB Euro-Zone Current Account SA | SEP | -- | -5.0B | -- |
| 11/21/2011 13:30 | US | Chicago Fed Nat Activity Index | OCT | -- | -0,22 | -- |
| 11/21/2011 14:30 | EC | ECB Calls for Bids in 7-Day Main | | | | |
| 11/21/2011 15:00 | US | Existing Home Sales | OCT | -- | 4.91M | -- |
| 11/21/2011 15:00 | US | Existing Home Sales MoM | OCT | -- | -3.0% | -- |
| 11/21/2011 16:00 | US | U.S. Fed to Sell USD8.00-8.75 Bln | | | | |
| 11/21/2011 18:00 | US | U.S. to Sell 2-Year Notes | | | | |
| 11/21/2011 19:00 | US | U.S. Fed to Sell USD8.00-8.75 Bln | | | | |
| 11-15 NOV | CH | New Yuan Loans | OCT | 500.0B | 470.0B | -- |
| 11-15 NOV | CH | Money Supply - M0 (YoY) | OCT | -- | 12.7% | -- |
| 11-15 NOV | CH | Money Supply - M1 (YoY) | OCT | 9.3% | 8.9% | -- |
| 11-15 NOV | CH | Money Supply - M2 (YoY) | OCT | 13.0% | 13.0% | -- |
| 14-17 NOV | CH | Actual FDI (YoY) | OCT | -- | 7.9% | -- |
| 14-18 NOV | US | Mortgage Delinquencies | 3Q | -- | 8.44% | -- |
| 14-18 NOV | US | MBA Mortgage Foreclosures | 3Q | -- | 4.43% | -- |
| 16-18 NOV | US | Nat'l HC anti-fraud assoc. annual | | | | |
| 17-20 NOV | EC | Euro-Zone Consumer Confidence | NOV A | -- | -19,9 | -- |

Ежедневный обзор

| Календарь отчетности, Европа* | | | | | | |
|---|---------|------------|---------|---------|------|-----------|
| Компания | Тиккер | Дата | Время | Период | Факт | Консенсус |
| Hochtief AG | HOT GR | 11/14/2011 | 6:00 | Q3 2011 | | -0.36 |
| Electrocomponents PLC | ECM LN | 11/14/2011 | 7:00 | S1 2012 | | |
| Davide Campari-Milano SpA | CPR IM | 11/14/2011 | 10:00 | Q3 2011 | | |
| ACS Actividades de Construccion y | ACS SM | 11/14/2011 | 17:00 | Q3 2011 | | 0.32 |
| Bilfinger Berger SE | GBF GR | 11/14/2011 | | Q3 2011 | | 1.457 |
| Banca Popolare dell'Emilia Romagna Scrl | BPE IM | 11/14/2011 | | Q3 2011 | | |
| Unione di Banche Italiane SCPA | UBI IM | 11/14/2011 | | Q3 2011 | | 0.043 |
| Telekom Austria AG | TKA AV | 11/14/2011 | | Q3 2011 | | 0.16 |
| Lonmin PLC | LMI LN | 11/14/2011 | | Y 2011 | | 0.849 |
| UniCredit SpA | UCG IM | 11/14/2011 | | Q3 2011 | | 0.02 |
| British Land Co PLC | BLND LN | 11/15/2011 | 6:00 | S1 2012 | | 0.174 |
| Aveva Group PLC | AVV LN | 11/15/2011 | 7:00 | S1 2012 | | 0.268 |
| Bouygues SA | ENT FP | 11/15/2011 | 16:45 | Q3 2011 | | 1.89 |
| Vienna Insurance Group AG Wiener | VIG AV | 11/15/2011 | | Q3 2011 | | |
| Tecnicas Reunidas SA | TRE SM | 11/15/2011 | | Q3 2011 | | 0.653 |
| Distribuidora Internacional de | DIA SM | 11/15/2011 | | Q3 2011 | | 0.07 |
| Topdanmark A/S | TOP DC | 11/15/2011 | | Q3 2011 | | 9.234 |
| Kabel Deutschland Holding AG | KD8 GR | 11/15/2011 | | Q2 2012 | | 0.253 |
| Sonova Holding AG | SOON VX | 11/15/2011 | | S1 2012 | | 1.555 |
| Burberry Group PLC | BRBY LN | 11/15/2011 | | S1 2012 | | 0.253 |
| Vivendi SA | VIV FP | 11/16/2011 | Bef-mkt | Q3 2011 | | 0.453 |
| Infineon Technologies AG | IFX GR | 11/16/2011 | 6:30 | Y 2011 | | 0.615 |
| Dufry AG | DUFN SW | 11/16/2011 | | Q3 2011 | | |
| London Stock Exchange Group PLC | LSE LN | 11/16/2011 | | S1 2012 | | 0.401 |
| ICAP PLC | IAP LN | 11/16/2011 | | S1 2012 | | 0.194 |
| Koninklijke Ahold NV | AH NA | 11/17/2011 | | Q3 2011 | | 0.195 |
| Voestalpine AG | VOE AV | 11/17/2011 | | Q2 2012 | | 0.71 |
| Investec PLC | INVP LN | 11/17/2011 | | S1 2012 | | 0.217 |
| SABMiller PLC | SAB LN | 11/17/2011 | | S1 2012 | | 1.07 |
| Cable & Wireless Worldwide PLC | CW/ LN | 11/17/2011 | | S1 2012 | | 0.024 |
| National Grid PLC | NG/ LN | 11/17/2011 | | S1 2012 | | 0.22 |
| OPAP SA | OPAP GA | 11/21/2011 | | Q3 2011 | | 0.49 |

| Календарь отчетности, США* | | | | |
|----------------------------|--------|------|-------|-----------|
| Компания | Тиккер | Дата | Время | Консенсус |

Ежедневный обзор

| | | | | | | |
|------------------------------|---------|------------|---------|---------|--|--------|
| JC Penney Co Inc | JCP US | 11/14/2011 | Bef-mkt | Q3 2012 | | 0.11 |
| Urban Outfitters Inc | URBN US | 11/14/2011 | 21:00 | Q3 2012 | | 0.342 |
| Lowe's Cos Inc | LOW US | 11/14/2011 | | Q3 2012 | | 0.319 |
| Jacobs Engineering Group Inc | JEC US | 11/15/2011 | Bef-mkt | Q4 2011 | | 0.721 |
| Covidien PLC | COV US | 11/15/2011 | Bef-mkt | Q4 2011 | | 1.05 |
| Wal-Mart Stores Inc | WMT US | 11/15/2011 | 12:00 | Q3 2012 | | 0.975 |
| TJX Cos Inc | TJX US | 11/15/2011 | 14:30 | Q3 2012 | | 1.054 |
| Agilent Technologies Inc | A US | 11/15/2011 | 21:05 | Q4 2011 | | 0.806 |
| Dell Inc | DELL US | 11/15/2011 | Aft-mkt | Q3 2012 | | 0.469 |
| Home Depot Inc | HD US | 11/15/2011 | | Q3 2012 | | 0.581 |
| Staples Inc | SPLS US | 11/15/2011 | | Q3 2012 | | 0.468 |
| Autodesk Inc | ADSK US | 11/15/2011 | | Q3 2012 | | 0.405 |
| Abercrombie & Fitch Co | ANF US | 11/16/2011 | Bef-mkt | Q3 2012 | | 0.723 |
| Tyco International Ltd | TYC US | 11/16/2011 | Bef-mkt | Q4 2011 | | 0.855 |
| Target Corp | TGT US | 11/16/2011 | Bef-mkt | Q3 2012 | | 0.738 |
| Applied Materials Inc | AMAT US | 11/16/2011 | 21:30 | Q4 2011 | | 0.196 |
| NetApp Inc | NTAP US | 11/16/2011 | Aft-mkt | Q2 2012 | | 0.594 |
| Ltd Brands Inc | LTD US | 11/16/2011 | Aft-mkt | Q3 2012 | | 0.239 |
| Gap Inc/The | GPS US | 11/17/2011 | 21:00 | Q3 2012 | | 0.355 |
| Intuit Inc | INTU US | 11/17/2011 | Aft-mkt | Q1 2012 | | -0.123 |
| JM Smucker Co/The | SJM US | 11/17/2011 | | Q2 2012 | | 1.398 |
| Helmerich & Payne Inc | HP US | 11/17/2011 | | Q4 2011 | | 1.043 |
| Ross Stores Inc | ROST US | 11/17/2011 | | Q3 2012 | | 1.24 |
| GameStop Corp | GME US | 11/17/2011 | | Q3 2012 | | 0.393 |
| HJ Heinz Co | HNZ US | 11/18/2011 | | Q2 2012 | | 0.801 |
| Sears Holdings Corp | SHLD US | 11/18/2011 | | Q3 2012 | | -2.135 |
| Salesforce.com Inc | CRM US | 11/18/2011 | | Q3 2012 | | 0.307 |
| Hewlett-Packard Co | HPQ US | 11/21/2011 | | Q4 2011 | | 1.131 |
| Leucadia National Corp | LUK US | 11/21/2011 | | Q3 2011 | | |
| Tyson Foods Inc | TSN US | 11/21/2011 | | Q4 2011 | | 0.311 |

Заявление об ограничении ответственности: Настоящие обзоры подготовлены в информационных целях. Они ни в коем случае не являются и не должны рассматриваться как предложение купить или продать соответствующие ценные бумаги. Информация, содержащаяся в данных обзорах, получена из вызывающих доверия открытых источников. Несмотря на то, что при подготовке обзоров были предприняты необходимые меры для получения достоверной информации, ИК РУСС-ИНВЕСТ не исключает возможность включения в обзор ошибочной информации, предоставленной соответствующими источниками, и не несет за это ответственности. ИК РУСС-ИНВЕСТ, его работники и клиенты могут быть заинтересованы в покупке или продаже ценных бумаг, упомянутых в обзорах.

www.russ-invest.com

Москва

Тел: +7(495) 363-93-80
Факс: +7(495) 363-93-90
E-mail: mail@russ-invest.com
Адрес: Москва, 119019, 5-3/12
Нащокинский переулок

Санкт-Петербург

Тел: +7(812) 337-55-37
Факс: +7(812) 337-55-37
E-mail: spb@russ-invest.com
Адрес: 190002, СПб, Набережная р.
Фонтанки, 52

Самара

Телефон: +7 (846) 262-75-52
Факс: +7 (846) 262-75-52
E-mail: sam@russ-invest.com
Адрес: 443067, Самара, ул. Гагарина,
дом 95

© 2007 | ОАО «ИК РУСС-ИНВЕСТ»

Лицензия ФСФР №077-08757-000100 и №077-08755-001000

Лицензия ФСФР №177-06310-100000 и №177-06312-010000

Лицензия ФСФР №906