

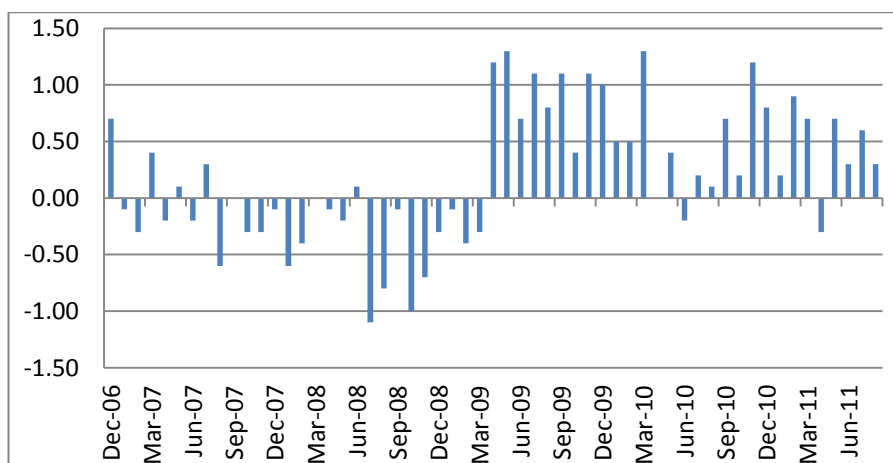
Ежедневный обзор мирового рынка акций

23 сентября 2011 г.

На рынках акций США в четверг наблюдался обвал котировок. В аутсайдерах были акции горнодобывающего (-6.2%) и нефтегазового сектора (-4.76%). Индекс S&P 500 понизился на 3.19%, индекс акций малой капитализации Russell 2000 – потерял 3.18%. Индекс волатильности VIX вырос на 10.8% до 37.32 п.

В условиях паники относительно финансовой ситуации в Еврозоне статданные не оказали особого влияния на рынок акций. Индекс опережающих экономических индикаторов в августе неожиданно вырос на 0.3% против прогноза 0.1%.

Индекс опережающих экономических индикаторов



Пара евродоллар закончила день вблизи 1.35.

В ходе азиатской сессии наблюдалось уверенное снижение котировок. Австралийский S&P/ASX 200 потерял 1.56%. Индексы шанхайской биржи в среднем понизились на 0.5%. Гонконгский Hang Seng понизился на 0.85%. Корейский Kospі рухнул на 5.73%. Ситуация немного улучшилась после публикации заявления «Группы 20-ти» относительно необходимости скоординированной помощи Еврозоне.

| Основные индикаторы рынка | | |
|---------------------------|-----------|---------|
| CDS HY 5Y | 725.79 | +3.79% |
| ITX Crossover Euro | 674.31 | +5.66% |
| CDS Japan 5Y | 140.00 | +9.91% |
| CDS EM 5Y | 106.00 | -1.13% |
| CDS Russia 5Y | 287.14 | +22.16% |
| US Tsys 10Y | 2.43% | -0.17% |
| US Tsys 5Y | 1.20% | -0.08% |
| Brazil 10Y | 3.61% | -1.63% |
| Germany 10Y | 1.40% | -0.01% |
| EUR/USD | 1.3489 | -0.09% |
| USD/JPY | 76.28 | +0.26% |
| EUR/GBP | 0.8762 | +0.13% |
| Oil Brent | 105.63 | +0.13% |
| Gold | 1727.7 | -0.80% |
| Copper | 7674 | -7.54% |
| Nickel | 18855 | -7.46% |
| S&P 500 | 1129 | +0.49% |
| Russell 2000 | 643.42 | -3.18% |
| Bovespa | 53280.28 | -4.83% |
| Topix | 731.5 | -0.75% |
| Shanghai Comp | 2 404.91 | -1.56% |
| S&P/ASX 300 | 3 908.10 | -1.43% |
| Sensex 30 | 16 076.24 | -1.74% |
| Bovespa | 53 280.28 | -4.83% |
| DJ Euro Stoxx 50 Fu | 1987 | -4.84% |
| CAC Futures | 2784.5 | -5.47% |
| DAX Futures | 5176.5 | -4.90% |
| CBOE Put/Call | 0.87 | +8.75% |
| CBOE Buy/Write M | 735.47 | -2.52% |
| VIX | 41.35 | +10.80% |
| VSTOXX | 47.781 | +8.25% |

*На 10:00 мск, по данным Bloomberg

В Европе в начале дня наблюдается отскок котировок. Фьючерс на индекс Dow Jones Eurostoxx 600 прибавил 1.11%, на DAX - 0.8%. Фьючерс на индекс S&P500 прибавил 0.85%.

В Европе и США значимых статданных сегодня не ожидается. В 0:30 мск начнется выступление главы ЕЦБ Ж.-К.Трише.

| Подиндекс | | |
|--------------|--------|--------|
| S&P 500 | | Изм. |
| CONS DISCRET | 277.89 | -5.87% |
| CONS STAPLES | 305.54 | -3.85% |
| ENERGY | 444.02 | 11.02% |
| FINANCIALS | 155.68 | 10.35% |
| HEALTH CARE | 364.34 | -4.22% |
| INDUSTRIALS | 250.80 | -8.71% |
| INFO TECH | 383.06 | -3.88% |
| MATERIALS | 191.33 | 11.63% |
| TELECOM SERV | 119.02 | -3.22% |
| UTILITIES | 168.17 | -1.64% |

| Наиболее активные акции в США* | | |
|--------------------------------|-------|--------|
| CLIFFS NATURAL R | 55.19 | 21.83% |
| ALLEGHENY TECH | 36.87 | 18.39% |
| FREEMPORT-MCMORAN | 32.14 | 16.63% |
| US STEEL CORP | 21.99 | 16.58% |
| FRANKLIN RES INC | 96.79 | 16.05% |
| JOY GLOBAL INC | 63.81 | 15.90% |
| AK STEEL HLDG | 6.74 | 15.86% |
| FIRST SOLAR INC | 66.85 | 15.60% |
| NATL SEMICONDUCT | 24.98 | +0.28% |
| INTERCONTINENTAL | 122.9 | +0.40% |
| PEPSICO INC | 60.92 | +0.88% |
| HEWLETT-PACKARD | 22.8 | +1.47% |
| RANGE RESOURCES | 66.1 | +1.86% |
| CONAGRA FOODS | 23.65 | +2.87% |
| RED HAT INC | 41.49 | +3.49% |

Ежедневный обзор

| Календарь макроэкономической статистики* | | | | | | |
|--|----|-------------------------------------|--------|--------|--------|--------|
| Date Time | | Event | | Survey | Actual | Prior |
| 09/22/2011 09:00 | EC | Industrial New Orders NSA (YoY) | JUL | -- | -- | 11.10% |
| 09/22/2011 09:00 | EC | Industrial New Orders SA (MoM) | JUL | -- | -- | -0.70% |
| 09/22/2011 12:30 | US | Initial Jobless Claims | SEP 16 | -- | -- | -- |
| 09/22/2011 12:30 | US | Continuing Claims | SEP 10 | -- | -- | -- |
| 09/22/2011 13:45 | US | Bloomberg Consumer Comfort | SEP 18 | -- | -- | -- |
| 09/22/2011 14:00 | EC | Euro-Zone Consumer Confidence | SEP A | -- | -- | -16.5 |
| 09/22/2011 14:00 | US | Leading Indicators | AUG | 0.20% | -- | 0.50% |
| 09/22/2011 14:00 | US | House Price Index MoM | JUL | -- | -- | 0.90% |
| 09/22/2011 14:30 | US | EIA Natural Gas Storage Change | SEP 16 | -- | -- | -- |
| 09/22/2011 17:00 | US | U.S. to Sell 10-Year TIPS Reopening | | | | |
| 09/23/2011 07:30 | GE | PMI Manufacturing | SEP A | -- | -- | 50.9 |
| 09/23/2011 07:30 | GE | PMI Services | SEP A | -- | -- | 51.1 |
| 09/23/2011 08:00 | EC | PMI Composite | SEP A | -- | -- | 50.7 |
| 09/23/2011 08:00 | EC | PMI Manufacturing | SEP A | -- | -- | 49 |
| 09/23/2011 08:00 | EC | PMI Services | SEP A | -- | -- | 51.5 |
| 09/23/2011 18:00 | US | Fed's Dudley to Speak on Panel in | | | | |
| 09/24/2011 14:00 | US | International Monetary Fund- | | | | |
| 09/26/2011 08:00 | GE | IFO - Business Climate | SEP | -- | -- | 108.7 |
| 09/26/2011 08:00 | GE | IFO - Current Assessment | SEP | -- | -- | 118.1 |
| 09/26/2011 08:00 | GE | IFO - Expectations | SEP | -- | -- | 100.1 |
| 09/26/2011 12:30 | US | Chicago Fed Nat Activity Index | AUG | -- | -- | -0.06 |
| 09/26/2011 12:30 | US | Fed's Raskin Speaks on Loan | | | | |
| 09/26/2011 14:00 | US | New Home Sales | AUG | -- | -- | 298K |
| 09/26/2011 14:00 | US | New Home Sales MoM | AUG | -- | -- | -0.70% |
| 09/26/2011 14:30 | US | Dallas Fed Manf. Activity | SEP | -- | -- | -11.4 |
| 09/26/2011 10/04 | GE | Retail Sales (MoM) | AUG | -- | -- | 0.00% |
| 09/26/2011 10/04 | GE | Retail Sales (YoY) | AUG | -- | -- | -1.60% |
| 10-15 SEP | CH | Actual FDI (YoY) | AUG | -- | -- | 19.80% |
| 16-17 SEP | EC | EU Finance Ministers, Central | | | | |
| 22-25 SEP | CH | HSBC Flash China Manufacturing | SEP | -- | -- | 49.9 |
| 25-28 SEP | CH | Leading Index | AUG | -- | -- | 102.25 |

Заявление об ограничении ответственности: Настоящие обзоры подготовлены в информационных целях. Они ни в коем случае не являются и не должны рассматриваться как предложение купить или продать соответствующие ценные бумаги. Информация, содержащаяся в данных обзорах, получена из вызывающих доверия открытых источников. Несмотря на то, что при подготовке обзоров были предприняты необходимые меры для получения достоверной информации, ИК РУСС-ИНВЕСТ не исключает возможность включения в обзор ошибочной информации, предоставленной соответствующими источниками, и не несет за это ответственности. ИК РУСС-ИНВЕСТ, его работники и клиенты могут быть заинтересованы в покупке или продаже ценных бумаг, упомянутых в обзорах.

www.russ-invest.com**Москва**

Тел: +7(495) 363-93-80
Факс: +7(495) 363-93-90
E-mail: mail@russ-invest.com
Адрес: Москва, 119019, 5-3/12
Нащокинский переулок

Санкт-Петербург

Тел: +7(812) 337-55-37
Факс: +7(812) 337-55-37
E-mail: spb@russ-invest.com
Адрес: 190002, СПб, Набережная р.
Фонтанки, 52

Самара

Телефон: +7 (846) 262-75-52
Факс: +7 (846) 262-75-52
E-mail: sam@russ-invest.com
Адрес: 443067, Самара, ул. Гагарина,
дом 95

© 2007 | ОАО «ИК РУСС-ИНВЕСТ»

Лицензия ФСФР №077-08757-000100 и №077-08755-001000

Лицензия ФСФР №177-06310-100000 и №177-06312-010000

Лицензия ФСФР №906