



Обзор по рынку деривативов

15 июля 2011 г.

Данные по волатильности мировых индексов

Индекс	Цена	Изм 1д.	Изм.1г.	Проц. ранг 30дн. Вол.	Премия	Премия	Премия	Премия	Стд. откл. вол. 30 дн.	Разница вол. 12- 3 мес.	Крутизна ухмылки 90-110%	Отклонение волат. от средн./стан д. откл. волатильнос ти
					внутр.- реализ., 30дн.	внутр.- реализ., 90дн.	внутр.- реализ., 180дн.	внутр.- реализ., 360дн.				
S&P 500	1308.87	-0.67%	+4.07%	66.01	2.45	4.91	6.55	3.95	2.89	-1.92	10.53	0.41
OMX 30	1080.26	-1.04%	-6.52%	74.60	-1.30	3.36	5.04	1.99	3.18	0.21	8.36	0.67
Euro Stoxx 50 Pr	2676.01	-0.72%	-4.18%	86.87	4.00	4.68	5.38	0.05	3.07	1.63	10.62	1.22
FTSE 100	5815.16	-0.54%	-1.44%	64.68	2.79	2.46	3.38	1.93	2.49	-1.18	9.74	0.33
CAC 40	3724.95	-0.70%	-2.10%	94.21	7.03	4.82	5.82	1.00	3.30	0.68	9.70	1.94
DAX	7168.26	-0.64%	+3.67%	80.16	3.01	1.04	3.63	3.43	2.46	-1.47	10.19	0.74
AEX	328.82	-0.50%	-7.26%	63.71	3.48	3.18	4.85	0.39	3.28	-1.00	7.46	0.20
NIKKEI 225	9974.47	+0.39%	-2.49%	25.31	3.57	-11.50	-4.65	-3.00	6.35	-1.77	8.42	-0.59
HANG SENG	21875.38	-0.30%	-5.04%	74.70	1.58	2.79	2.88	3.92	1.96	-2.00	4.60	0.59
NIFTY	5577.70	-0.39%	-9.08%	35.57	1.46	0.46	0.62	6.03	2.67	-5.91	7.65	-0.43
S&P/ASX 200	4473.50	-0.38%	-5.73%	88.14	4.68	3.63	5.98	3.86	2.42	-0.52	8.73	1.14
FTSE RIOB Idx USD	1073.90	-0.56%	+8.72%	17.41	6.50	3.64	3.53	-	2.85	-	4.01	-0.97
Фьючерс на PTC	192,660	-0.10%	+8.68%	3.39	-5.15	-2.94	-	-	3.35	-	1.25	-1.41

*3-мес. волатильность на деньгах (период – 1 год). Процентный ранг означает точку на процентной шкале применительно к интервалу колебаний параметра внутри заданного диапазона. Значение ближе к 100 говорит о том, что параметр находится на относительно высоких уровнях, ближе к нулю – на низких уровнях

**1-мес. на деньгах уклон ухмылки (период – 1 год). Высокий уровень ухмылки говорит о том, что внутренняя волатильность находится на относительных минимумах, велика доля хеджирующих позиций и продавцов опционов колл.

Рыночные индикаторы*		
CDS Russia 5Y	148.99	-0.03%
US Tsys 10Y	124.44	-0.29%
EUR/USD	1.42	+0.06%
USD/JPY	79.08	+0.09%
Нефть (Brent)	116.26	-1.35%
Золото	1589.30	+0.24%
Медь	9630.00	-0.21%
Никель	24176.00	+0.99%
S&P 500	1308.87	-0.67%
VIX	20.80	+4.47%
Фьюч. VIX, 1-й м.	20.65	+3.77%
DJIA	7214.74	-0.73%
VDAX	21.71	+5.48%
VSTOXX	27.27	+3.04%
PTC Индекс	1939.68	+0.17%
PTC Фьючерс	192660.00	-0.25%
PTC Вол.	23.52	-1.05%
PTC фьюч. вол., 1 м.	24.50	-3.35%

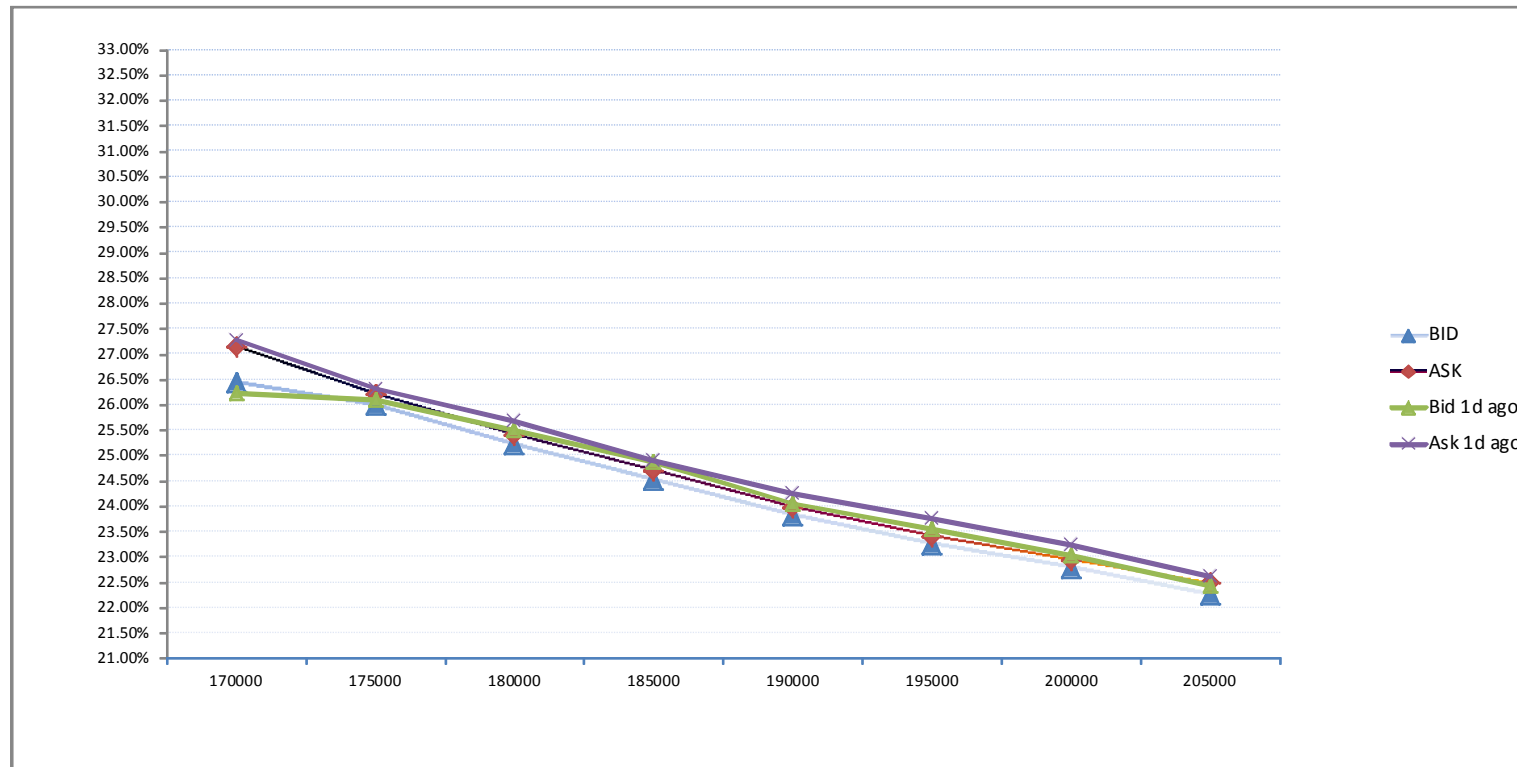
На закрытие пред. дня, по данным Bloomberg

Волатильность на сырьевые активы

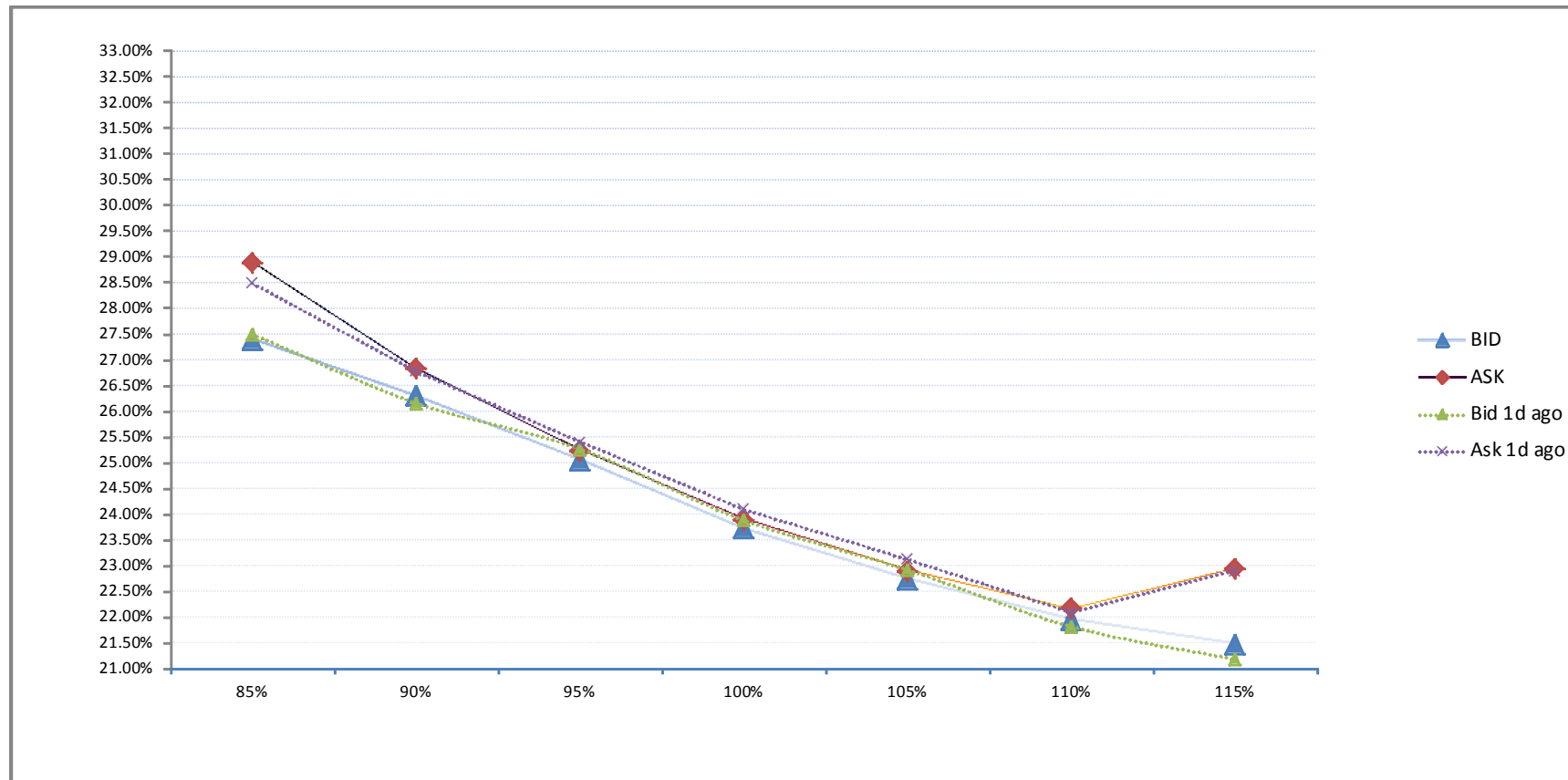
	Цена	Изм 1д.	Изм.1г.	Проц. ранг 30дн. Вол.	Премия внутр.- реализ., 30дн.	Премия внутр.- реализ., 90дн.	Премия внутр.- реализ., 180дн.	Премия внутр.- реализ., 360дн.	Стд. Откл. вол.	Разница вол. 12- 3 мес.	Крутизна ухмылки 90-110%, 90дн.	Отклонение волат. от средн./стан д. откл. Волатильнос ти 30дн.
Нефть Brent IC	115.35	-0.78%	+21.74%	60.64	-1.74	-1.97	3.23	2.89	2.66	1.32	2.35	0.20
Золото CMX	1579.70	-0.60%	+11.14%	41.90	2.34	3.80	3.65	6.02	1.86	-3.39	-0.54	-0.18
Никель LME	24178.00	+0.98%	-2.17%	2.50	9.32	-0.79	0.96	-3.15	2.81	-0.02	0.00	-1.16
Серебро CMX	37.91	-2.01%	+22.65%	75.10	-3.18	-8.73	-4.03	2.57	5.60	0.62	0.06	0.58
Пшеница CBT	699.50	-1.06%	-11.93%	43.95	-8.26	-10.44	-9.66	-	3.08	-	-1.72	-0.14
Сахар ICE	1380.00	-0.14%	-0.99%	26.88	9.40	3.27	-1.31	0.77	2.95	0.75	-3.19	-0.69
Доллар/рубль	28304.00	+0.19%	-9.76%	-	0.80	1.16	1.85	-	2.70	2.70	-	-

ADR на российские акции и сравнимые ETF

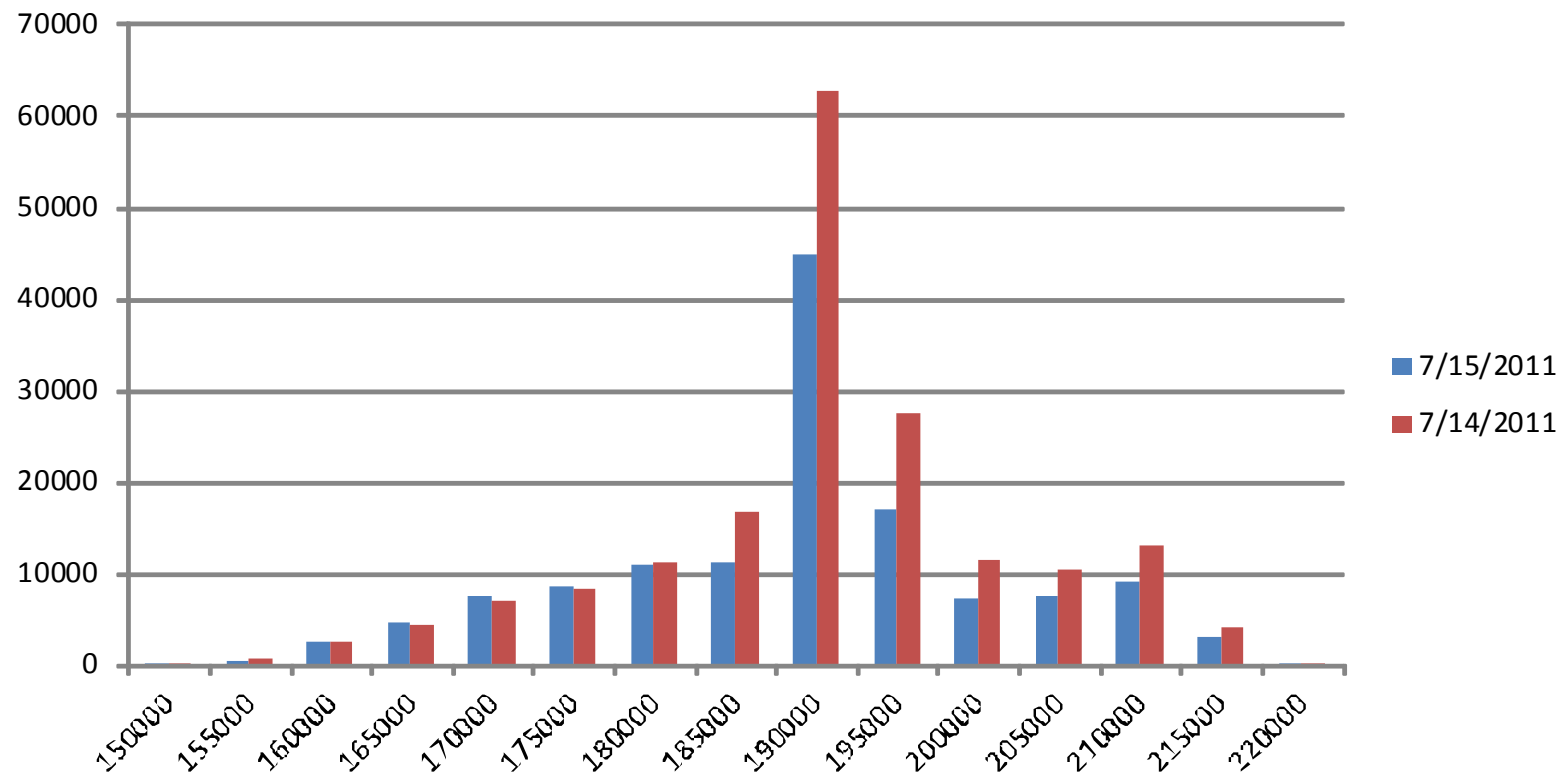
	Цена	Изм 1д.	Изм.1г.	Проц. ранг 30дн. Вол.	Премия внутр.- реализ., 30дн.	Премия внутр.- реализ., 90дн.	Премия внутр.- реализ., 180дн.	Премия внутр.- реализ., 360дн.	Разница вол. 12-3 мес.	Крутизна ухмылк и 90- 110%, 90дн.	Отклонени е волат. от средн./ста нд. откл. Волатильно сти 30дн.
RSX US (ETF)	38.29	-0.85	1.00	50.59	3.90	1.68	5.04	3.37	9.47	4.56	-0.15
ЕЕМ US (ETF)	46.37	-1.07	-2.67	52.57	3.26	4.65	5.18	2.46	0.94	6.89	0.22
Лукойл АDR	65.00	-0.54	15.04	12.05	9.27	3.37	3.46	4.24	13.16	3.14	-0.55
Газпром АDR	14.22	-0.56	12.63	61.75	10.11	4.23	3.32	6.24	9.40	2.76	0.30
Роснефть АDR	8.32	-0.78	16.20	40.32	16.38	7.70	7.32	6.75	16.13	3.95	-0.22
Сургутнефтегаз /	9.87	-0.95	-6.89	7.97	6.29	3.24	4.47	7.92	14.81	5.15	-0.78
Казахмыс АDR	1334.00	-1.19	-17.35	23.81	-4.89	-0.64	-0.70	5.04	18.99	2.47	-1.07
ГМК Норильский	26.87	-0.22	13.52	10.71	18.07	8.20	5.81	5.72	17.37	4.23	-0.72
Мечел АDR	23.82	-2.58	-18.51	26.09	-1.17	3.43	-0.41	6.17	22.73	1.93	-0.89
МТС АDR	18.33	-2.08	-12.17	48.62	4.26	7.10	5.00	3.11	9.37	2.57	-0.96
Вымпелком АDR	12.02	-2.12	-20.08	1.98	8.27	4.86	-	5.52	-	8.52	-0.84

Ухмылка волатильности по фьючерсу на индекс РТС (сентябрь, 11:00 текущего и предыдущего дня), фикс. страйк

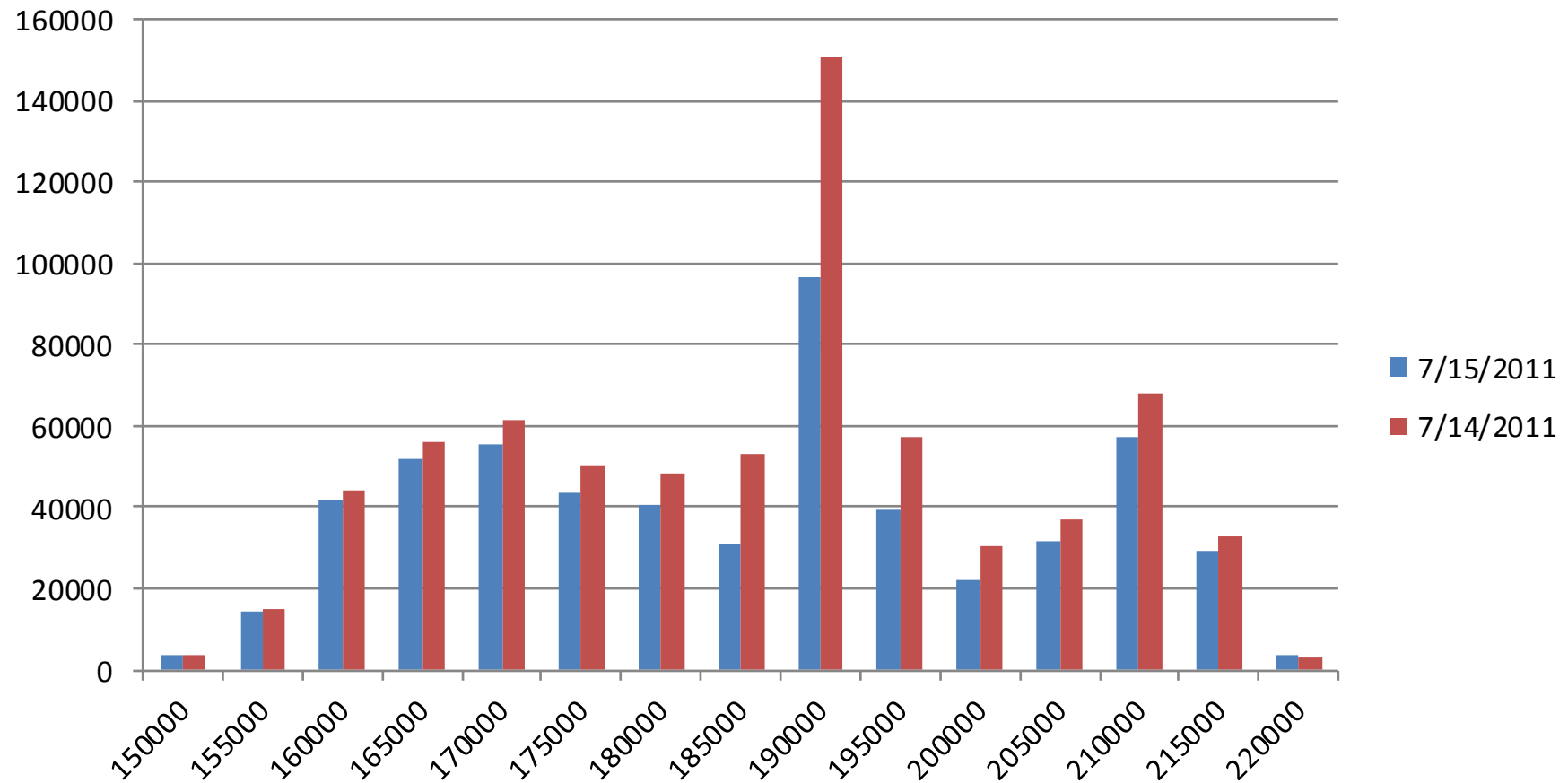
Ухмылка волатильности по фьючерсу на индекс РТС (сентябрь, 11:00 текущего и предыдущего дня) по степени денежности



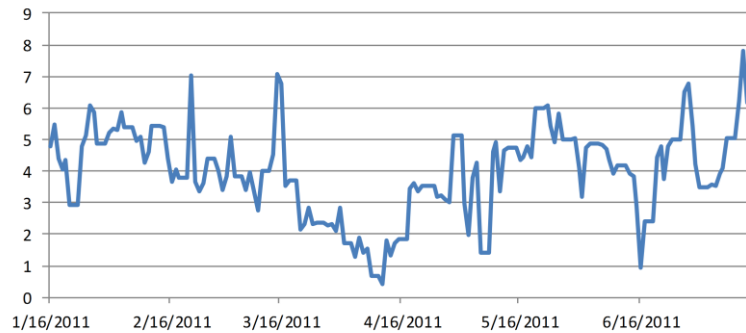
Взвешенный по дельте открытый интерес по опционам на фьючерс на индекс РТС (сентябрь)



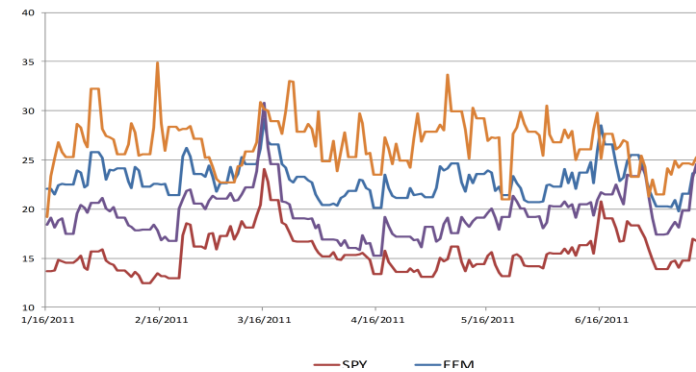
Открытый интерес по опционам на фьючерс на индекс РТС (сентябрь)



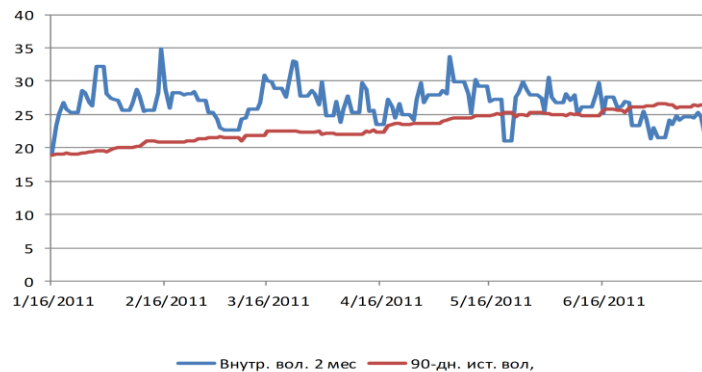
Спред по волатильности PTC-Dow Jones Eurostoxx 50 (60-дн)



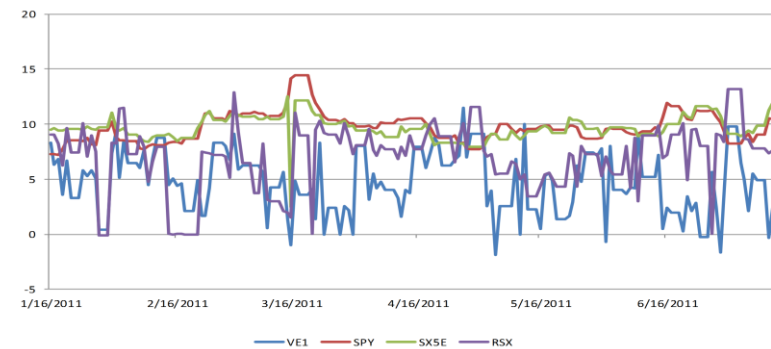
Внутренняя волатильность опциона 100% на индекс PTC и аналогов (фонды ETF на индекс S&P 500, развивающихся рынков, индекса DJ-Estoxx-50, 2 мес.)



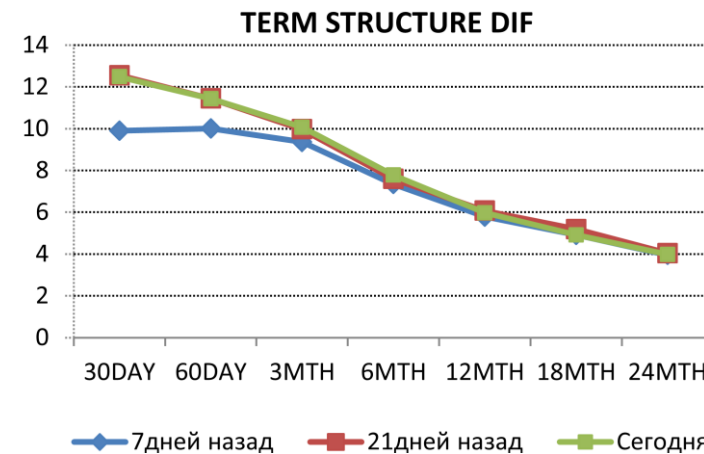
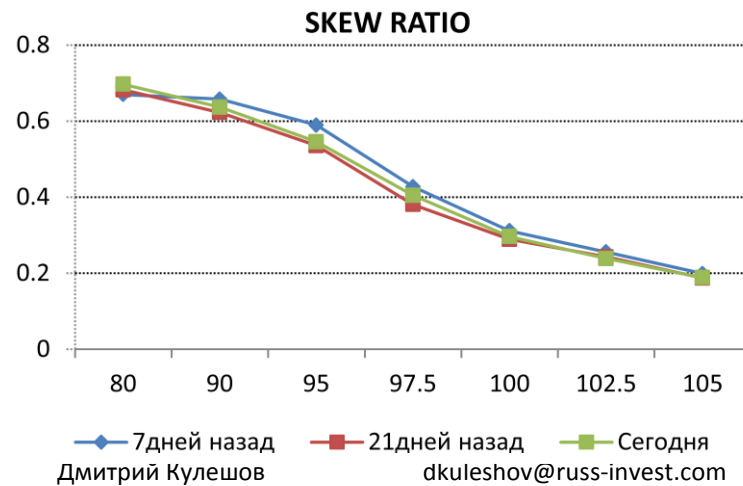
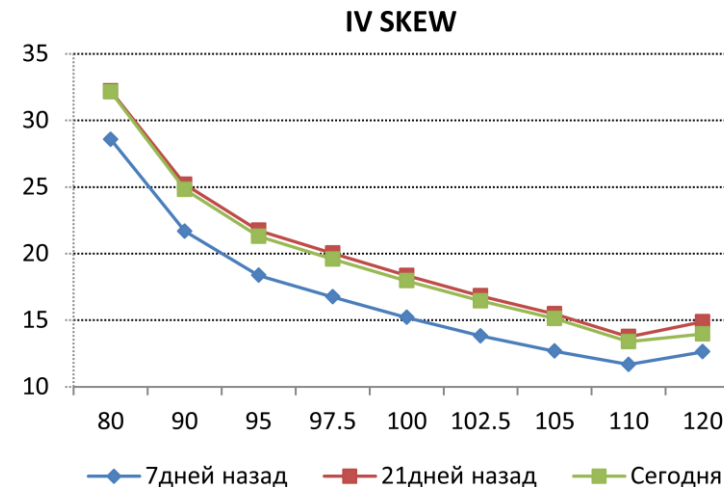
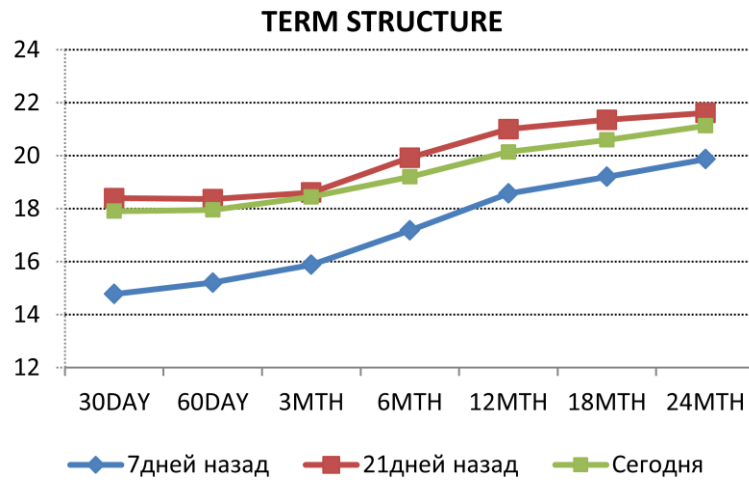
Внутренняя волатильность опциона на деньгах на индекс PTC (2-й мес.) и историческая волатильность (90 дн.)



Ухмылка волатильности 90-110%, 2 мес. (индекс PTC, фонды ETF на индекс S&P 500, развивающихся рынков, индекса DJ-Estoxx-50)

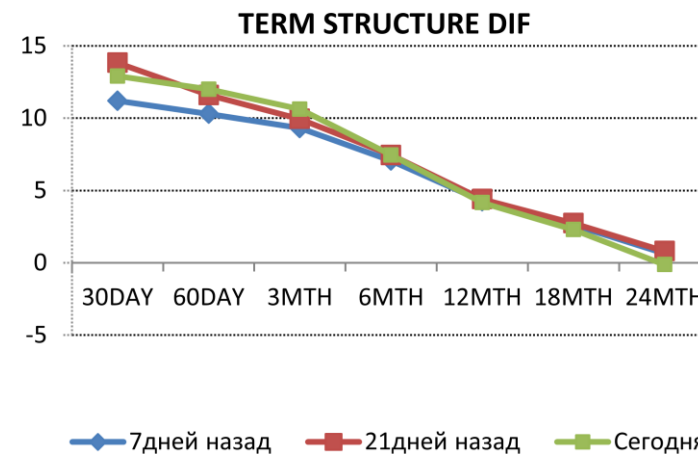
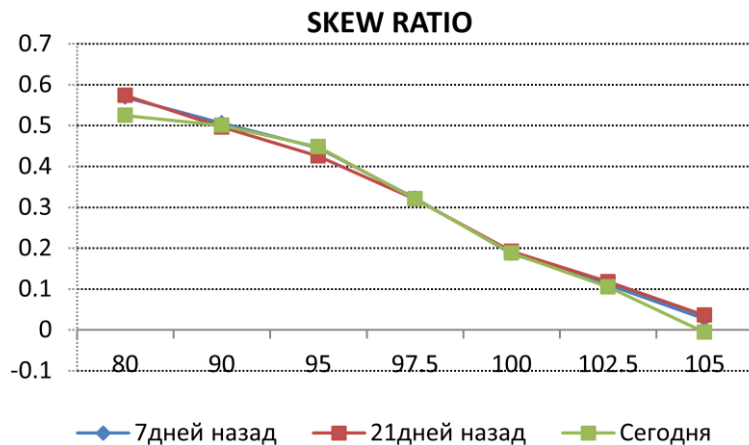
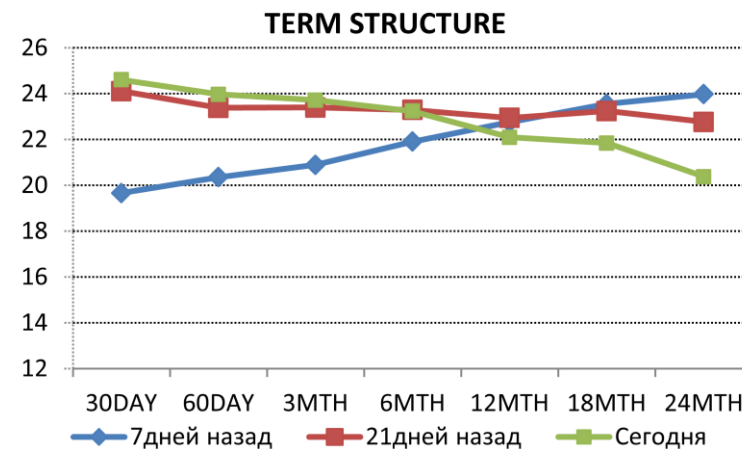
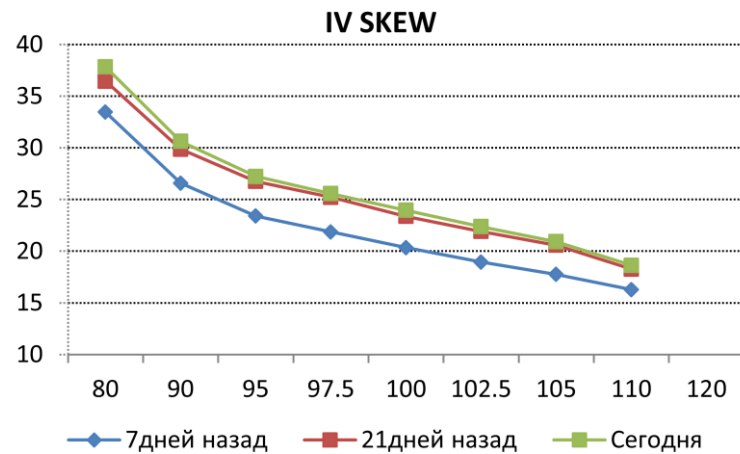


SPY US (фонд ETF S&P 500)



Source: Russ-Invest estimates, Bloomberg

Индекс DOW JONES EUROSTOXX 50



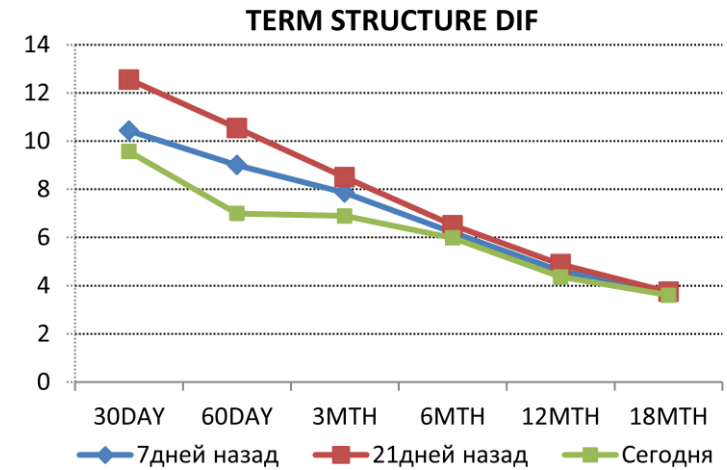
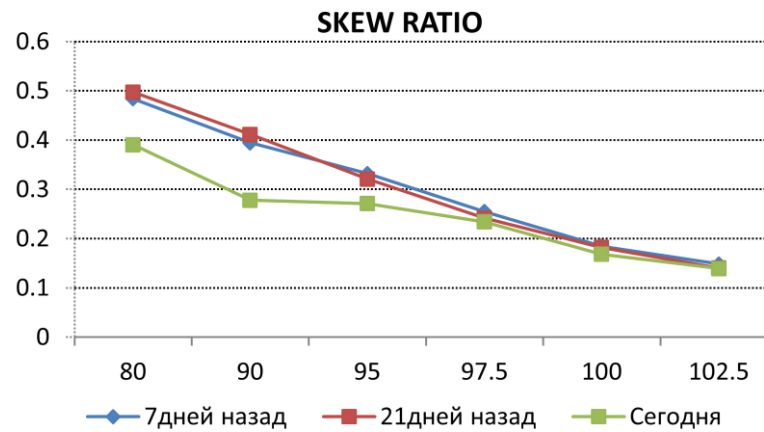
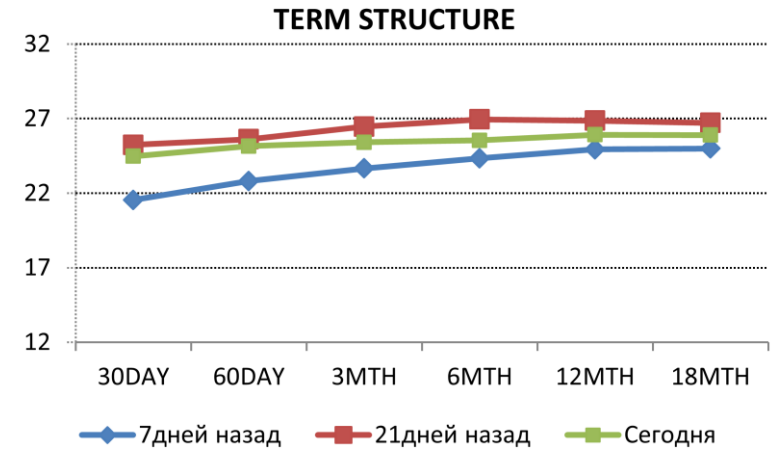
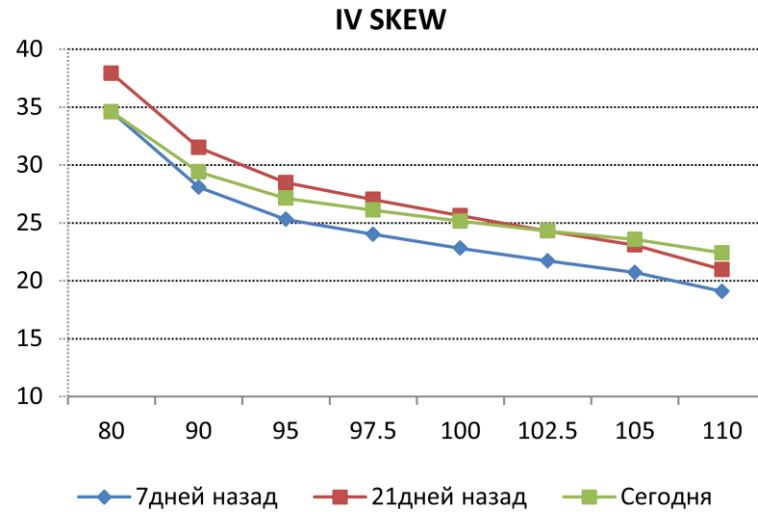
9

дмитрии кулешов

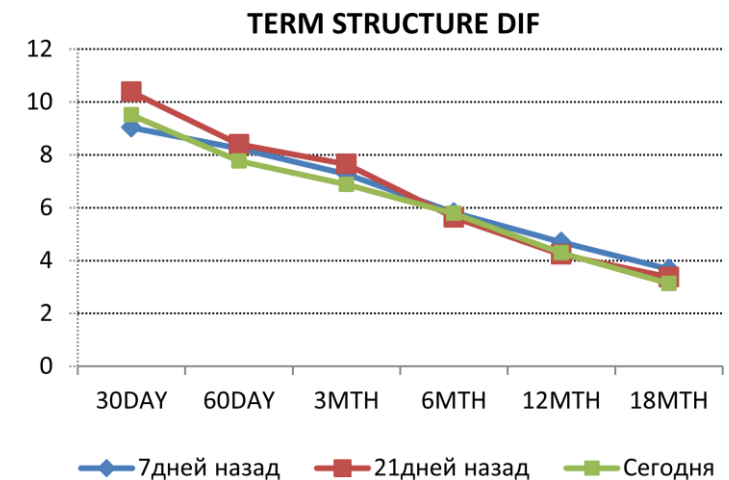
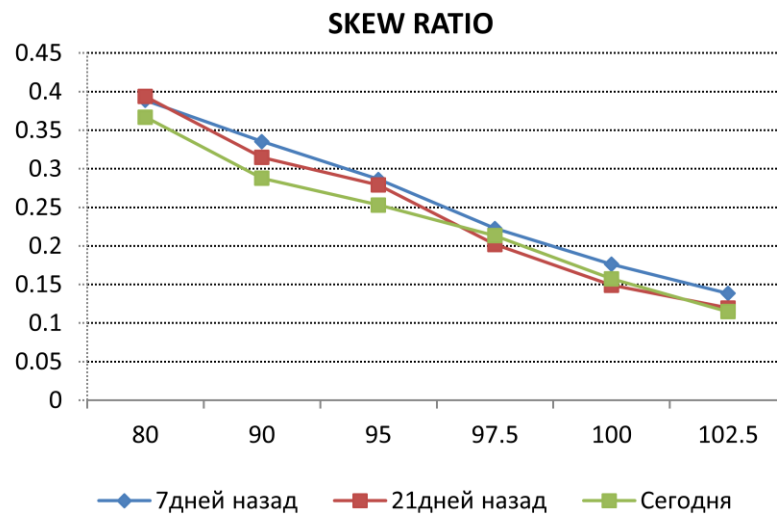
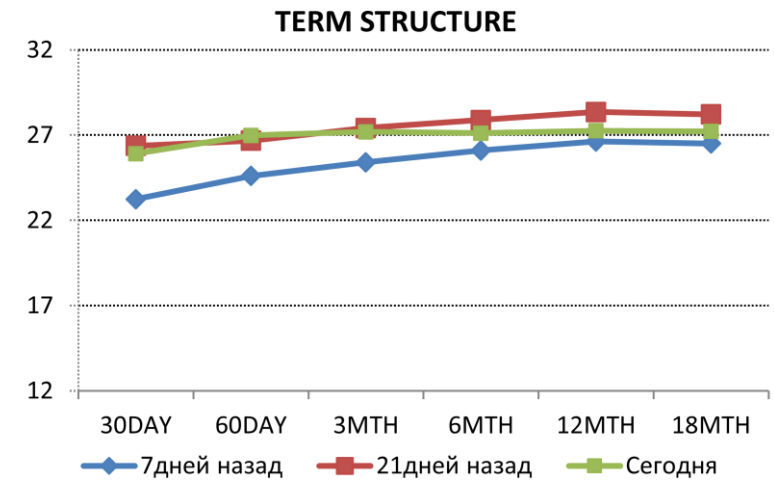
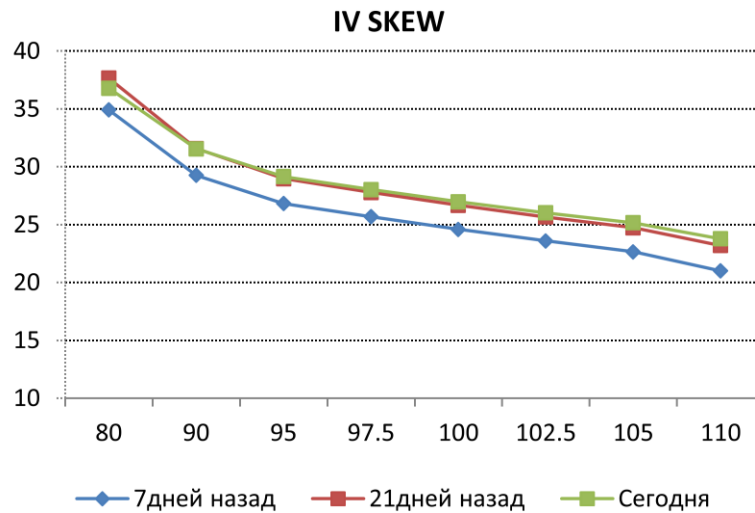
akulesnov@russ-invest.com

15 июля 2011 г.

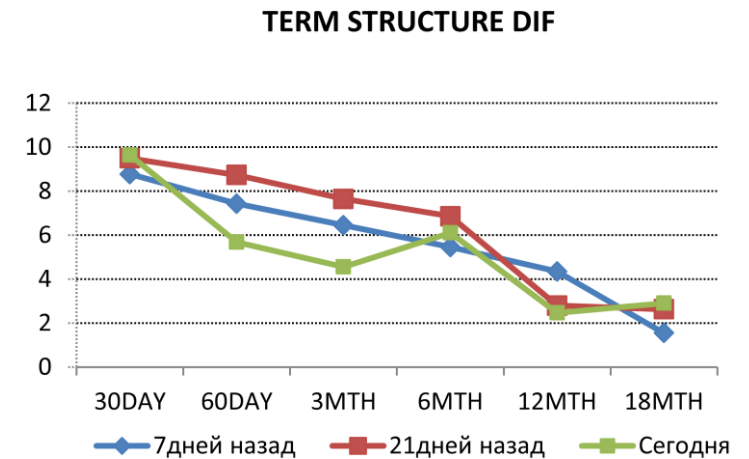
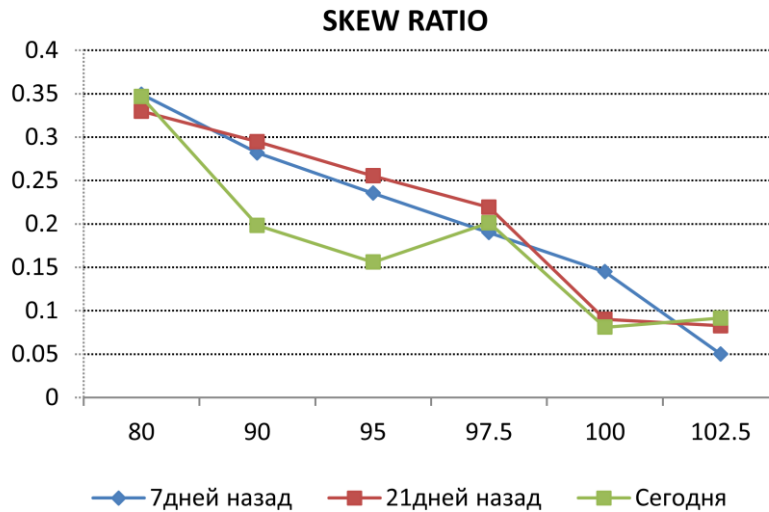
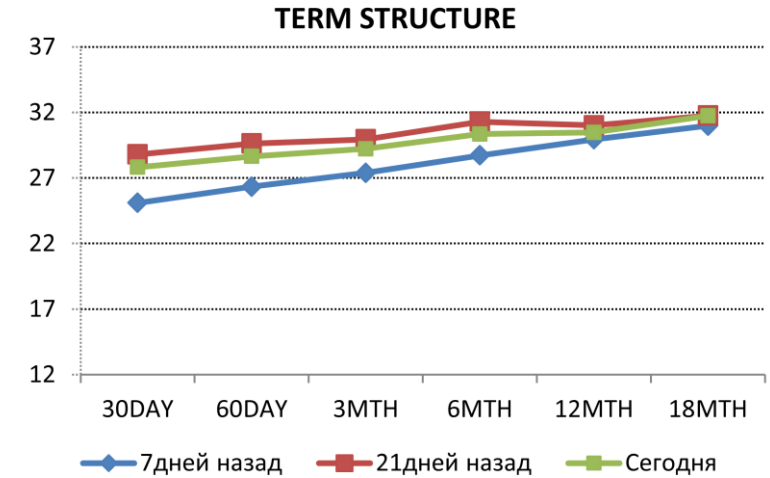
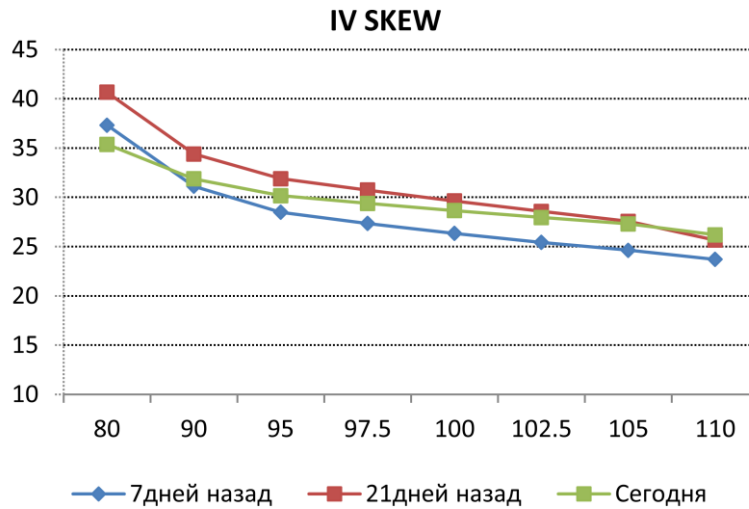
EEM US (Фонд развивающихся рынков IShares)



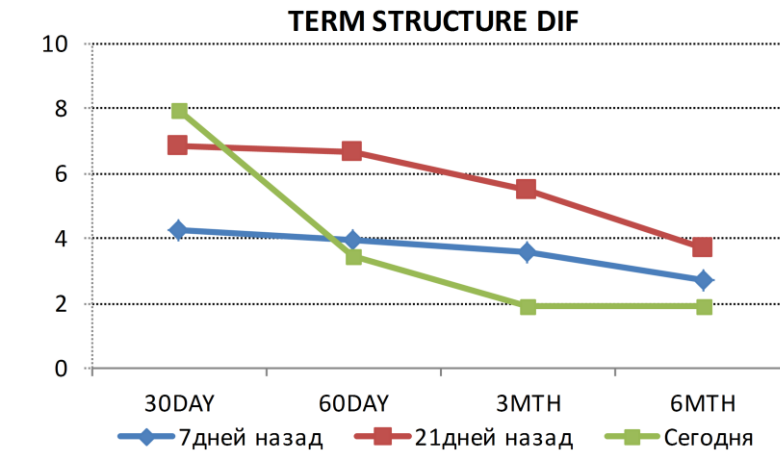
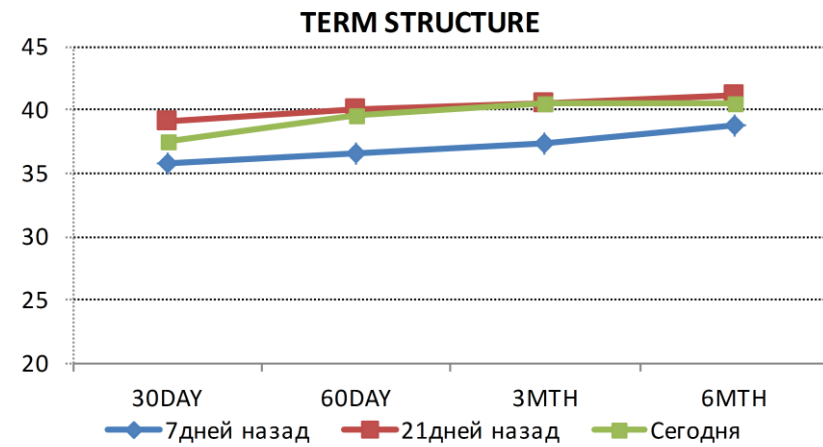
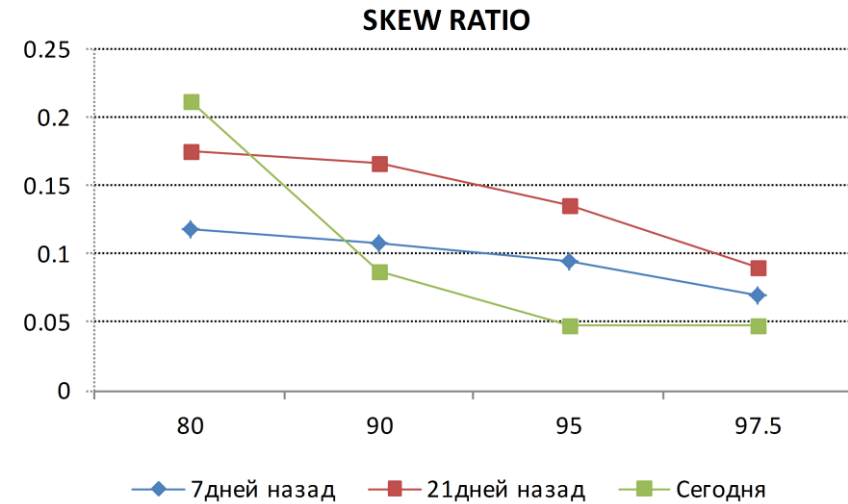
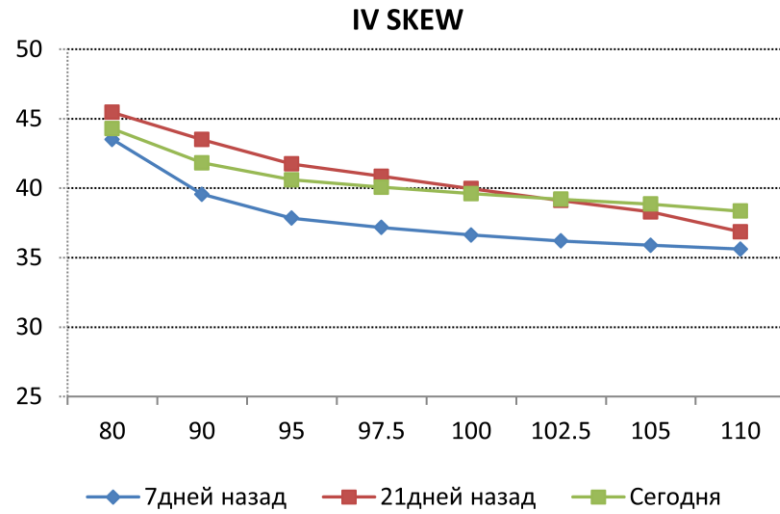
EWZ US (Индексный фонд IShares MSCI Brazil)



RSX US (Индексный фонд Market Vectors Россия)



MTL US (АДР Мечела)



Заявление об ограничении ответственности: Настоящие обзоры подготовлены в информационных целях. Они ни в коем случае не являются и не должны рассматриваться как предложение купить или продать соответствующие ценные бумаги. Информация, содержащаяся в данных обзорах, получена из вызывающих доверия открытых источников. Несмотря на то, что при подготовке обзоров были предприняты необходимые меры для получения достоверной информации, ИК РУСС-ИНВЕСТ не исключает возможность включения в обзор ошибочной информации, предоставленной соответствующими источниками, и не несет за это ответственности. ИК РУСС-ИНВЕСТ, его работники и клиенты могут быть заинтересованы в покупке или продаже ценных бумаг, упомянутых в обзорах.

www.russ-invest.com

Москва

Тел: +7(495) 363-93-80
Факс: +7(495) 363-93-90
E-mail: mail@russ-invest.com
Адрес: Москва, 119019, 5-3/12
Нащокинский переулок

Санкт-Петербург

Тел: +7(812) 337-55-37
Факс: +7(812) 337-55-37
E-mail: spb@russ-invest.com
Адрес: 190002, СПб, Набережная р.
Фонтанки, 52

Самара

Телефон: +7 (846) 262-75-52
Факс: +7 (846) 262-75-52
E-mail: sam@russ-invest.com
Адрес: 443067, Самара, ул. Гагарина,
дом 95

© 2007 | ОАО «ИК РУСС-ИНВЕСТ»

Лицензия ФСФР №077-08757-000100 и №077-08755-001000

Лицензия ФСФР №177-06310-100000 и №177-06312-010000

Лицензия ФСФР №906