



Обзор по рынку деривативов

13 июля 2011 г.

Данные по волатильности мировых индексов

| Индекс | Цена | Изм 1д. | Изм.1г. | Проц. ранг 30дн. Вол. | Премия | Премия | Премия | Премия | Стд. откл.вол., 30 дн. | Разница вол. 12- 3 мес. | Крутизна ухмылки 90-110% | Отклонение волат. от средн./стан д. откл. волатильнос ти |
|-------------------|----------|---------|---------|--------------------------|------------------------------|------------------------------|-------------------------------|-------------------------------|------------------------------|-------------------------------|--------------------------------|---|
| | | | | | внутр.- реализ., 30дн. | внутр.- реализ., 90дн. | внутр.- реализ., 180дн. | внутр.- реализ., 360дн. | | | | |
| S&P 500 | 1313.64 | -0.44% | +4.45% | 55.34 | 1.21 | 3.94 | 5.75 | 3.35 | 2.93 | -2.27 | 10.35 | 0.01 |
| OMX 30 | 1099.19 | -0.38% | -4.88% | 82.14 | -0.51 | 4.09 | 5.53 | 3.00 | 3.19 | -0.24 | 7.98 | 0.89 |
| Euro Stoxx 50 Pr | 2693.53 | -0.58% | -3.56% | 95.37 | 5.90 | 4.74 | 5.90 | 2.14 | 3.06 | -0.43 | 10.56 | 1.90 |
| FTSE 100 | 5868.96 | -1.02% | -0.53% | 75.79 | 3.80 | 2.48 | 3.41 | 2.31 | 2.50 | -1.60 | 9.80 | 0.61 |
| CAC 40 | 3774.12 | -0.88% | -0.81% | 91.12 | 6.19 | 3.71 | 4.95 | 0.33 | 3.29 | 0.23 | 9.68 | 1.70 |
| DAX | 7174.14 | -0.78% | +3.76% | 91.05 | 4.76 | 1.25 | 3.96 | 3.74 | 2.46 | -1.56 | 9.93 | 1.31 |
| AEX | 332.12 | -1.20% | -6.33% | 71.04 | 4.74 | 3.58 | 4.80 | 0.56 | 3.30 | -0.70 | 7.78 | 0.58 |
| NIKKEI 225 | 9973.38 | +0.48% | -2.50% | 41.63 | 4.76 | -10.68 | -3.52 | -2.09 | 6.35 | -1.71 | 6.51 | -0.28 |
| HANG SENG | 21868.81 | +0.95% | -5.06% | 92.37 | 3.42 | 3.42 | 3.13 | 3.88 | 1.96 | -1.21 | 4.90 | 1.66 |
| NIFTY | 5565.15 | +0.71% | -9.28% | 76.28 | 4.27 | 3.48 | 2.69 | 2.39 | 2.67 | 0.76 | 7.42 | 0.58 |
| S&P/ASX 200 | 4521.00 | +0.57% | -4.72% | 85.77 | 2.85 | 2.93 | 5.45 | 3.84 | 2.43 | -1.05 | 7.96 | 0.99 |
| FTSE RIOB Idx USD | 1063.09 | -0.37% | +7.62% | 21.46 | 6.85 | 3.99 | 4.38 | - | 2.85 | - | 8.44 | -0.81 |
| Фьючерс на РТС | 190,505 | -0.01% | +7.46% | 44.07 | -1.46 | -0.90 | - | - | 3.38 | - | 3.63 | -0.31 |

*3-мес. волатильность на деньгах (период – 1 год). Процентный ранг означает точку на процентной шкале применительно к интервалу колебаний параметра внутри заданного диапазона. Значение ближе к 100 говорит о том, что параметр находится на относительно высоких уровнях, ближе к нулю – на низких уровнях

**1-мес. на деньгах уклон ухмылки (период – 1 год). Высокий уровень ухмылки говорит о том, что внутренняя волатильность находится на относительных минимумах, велика доля хеджирующих позиций и продавцов опционов колл.

| Рыночные индикаторы* | | |
|----------------------|-----------|--------|
| CDS Russia 5Y | 152.83 | -1.44% |
| US Tsys 10Y | 124.63 | +0.06% |
| EUR/USD | 1.40 | -0.28% |
| USD/JPY | 79.55 | -0.97% |
| Нефть (Brent) | 117.75 | +0.44% |
| Золото | 1562.30 | +0.85% |
| Медь | 9650.00 | +0.84% |
| Никель | 23608.00 | +1.82% |
| S&P 500 | 1313.64 | -0.44% |
| VIX | 19.87 | +8.05% |
| Фьюч. VIX, 1-й м. | 19.60 | +3.98% |
| DJIA | 7174.14 | -0.78% |
| VDAX | 22.20 | +4.63% |
| VSTOXX | 28.25 | +7.59% |
| РТС Индекс | 1916.81 | -0.12% |
| РТС Фьючерс | 190505.00 | +0.12% |
| РТС Вол. | 24.48 | -0.49% |
| РТС фьюч. вол., 1 м. | 25.90 | +1.37% |

На закрытие пред. дня, по данным Bloomberg

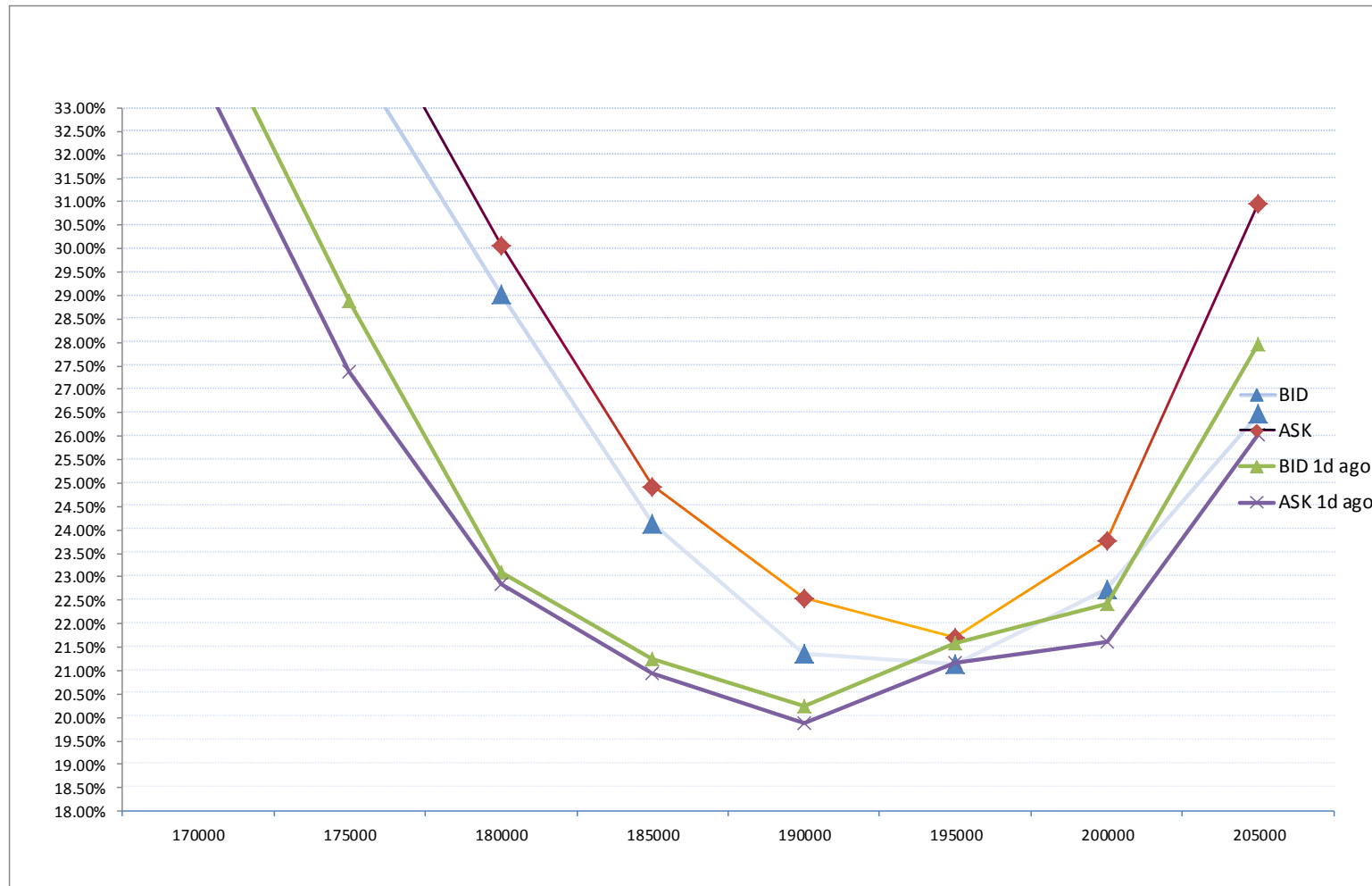
Волатильность на сырьевые активы

| | Цена | Изм 1д. | Изм.1г. | Проц. ранг 30дн. Вол. | Премия | Премия | Премия | Премия | Стд. Откл. вол. | Разница вол. 12- 3 мес. | Крутизна ухмылки 90-110%, 90дн. | Отклонение волат. от средн./стан д. откл. Волатильнос ти 30дн. |
|----------------|----------|---------|---------|--------------------------|------------------------------|------------------------------|-------------------------------|-------------------------------|--------------------|-------------------------------|--|---|
| | | | | | внутр.- реализ., 30дн. | внутр.- реализ., 90дн. | внутр.- реализ., 180дн. | внутр.- реализ., 360дн. | | | | |
| Нефть Brent IC | 117.42 | -0.28% | +23.93% | 63.45 | -3.89 | -1.55 | 2.28 | 2.48 | 2.67 | 1.94 | -0.58 | 0.28 |
| Золото CMX | 1567.10 | +0.31% | +10.25% | 24.51 | 1.62 | 2.73 | 2.50 | 4.63 | 1.86 | -3.30 | -0.40 | -0.88 |
| Никель LME | 23613.00 | +1.82% | -4.46% | 3.33 | 7.77 | -0.60 | 1.07 | -3.04 | 2.93 | -0.07 | 0.00 | -1.12 |
| Серебро CMX | 36.20 | +1.60% | +17.11% | 61.26 | -2.40 | -9.82 | -5.14 | 1.78 | 5.64 | -0.76 | 0.14 | 0.12 |
| Пшеница CBТ | 669.75 | +1.06% | -15.68% | 65.73 | -2.97 | -8.48 | -8.24 | - | 3.14 | - | -1.51 | 0.25 |
| Сахар ICE | 1361.00 | -0.40% | -2.35% | 6.32 | 6.58 | 0.88 | -2.83 | 0.23 | 2.95 | -0.85 | -2.98 | -1.42 |
| Доллар/рубль | 28416.00 | -0.30% | -9.40% | - | 1.34 | 1.39 | 2.14 | - | 2.79 | 2.79 | - | - |

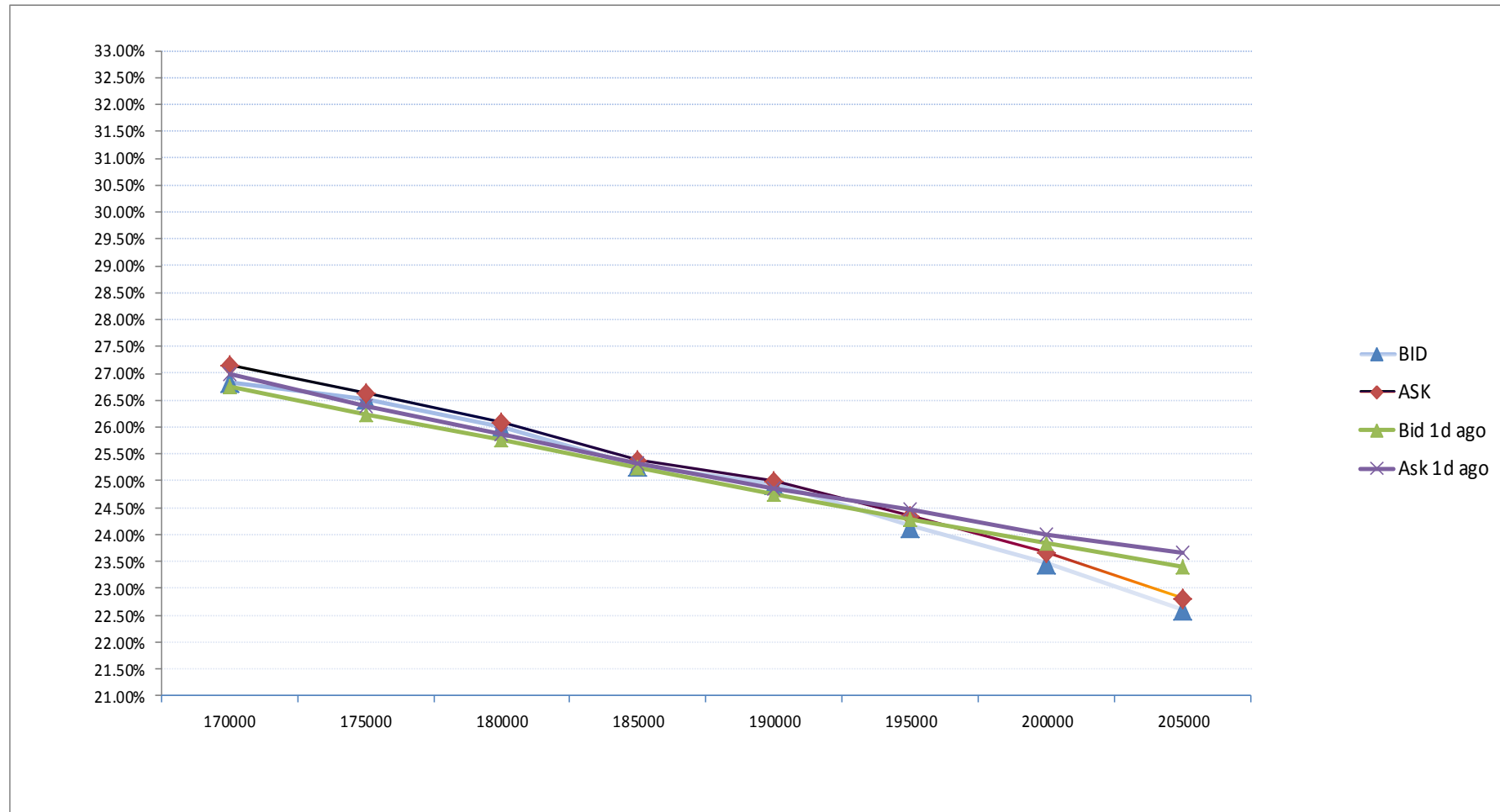
ADR на российские акции и сравнимые ETF

| | Цена | Изм 1д. | Изм.1г. | Проц. ранг 30дн. Вол. | Премия | Премия | Премия | Премия | Разница вол. 12-3 мес. | Крутизн а ухмылк и 90- 110%, 90дн. | Отклонени е волат. от средн./ста нд. откл. Волатильно сти 30дн. |
|--------------------|---------|---------|---------|--------------------------|------------------------------|------------------------------|-------------------------------|-------------------------------|------------------------------|---|--|
| | | | | | внутр.- реализ., 30дн. | внутр.- реализ., 90дн. | внутр.- реализ., 180дн. | внутр.- реализ., 360дн. | | | |
| RSX US (ETF) | 38.15 | -0.18 | 0.63 | 46.25 | 2.88 | 1.59 | 4.67 | 3.52 | 8.49 | 7.35 | -0.30 |
| ЕЕМ US (ETF) | 46.12 | -1.01 | -3.19 | 49.01 | 3.18 | 4.61 | 5.00 | 2.52 | -1.33 | 6.97 | -0.07 |
| Лукойл АДР | 63.80 | -0.62 | 12.92 | 27.71 | 10.21 | 3.68 | 4.46 | 4.30 | 13.53 | 4.10 | -0.39 |
| Газпром АДР | 14.20 | -0.70 | 12.48 | 72.91 | 17.21 | 5.18 | 4.34 | 6.32 | 11.42 | 5.94 | 1.55 |
| Роснефть АДР | 8.30 | -0.66 | 15.85 | 37.10 | 20.61 | 6.79 | 6.85 | 6.82 | 14.51 | 6.36 | 0.49 |
| Сургутнефтегаз АДР | 9.81 | -1.41 | -7.45 | 19.12 | 13.50 | 3.63 | 4.32 | 7.91 | 13.41 | 5.42 | 0.15 |
| Казахмыс АДР | 1313.00 | -0.61 | -18.65 | 25.00 | -3.28 | -0.01 | -1.17 | 5.05 | 16.83 | 2.63 | -1.01 |
| ГМК Норильский | 26.99 | 1.01 | 14.03 | 13.10 | 17.53 | 8.57 | 5.53 | 5.74 | 15.25 | 4.14 | -0.62 |
| Мечел АДР | 23.60 | 0.68 | -19.26 | 4.74 | -0.28 | 1.73 | -1.22 | 6.38 | 18.94 | 4.50 | -1.07 |
| МТС АДР | 18.08 | -0.88 | -13.37 | 46.64 | 12.16 | 7.84 | 5.10 | 3.14 | 9.88 | 5.66 | 0.23 |
| Вымпелком АДР | 12.18 | -2.09 | -19.02 | 1.98 | 10.93 | 5.31 | - | 5.52 | - | 3.08 | -0.49 |

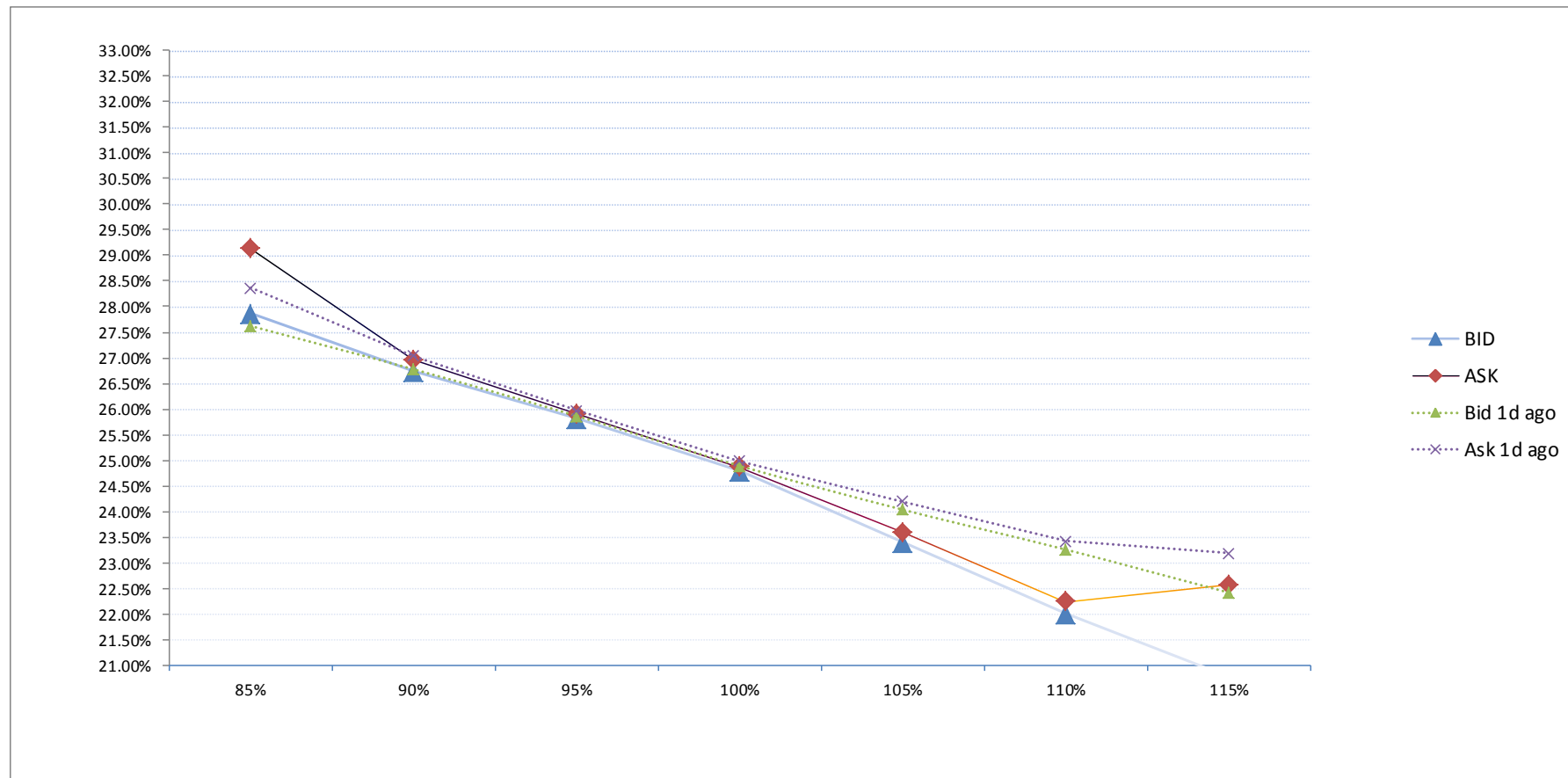
Ухмылка волатильности по фьючерсу на индекс РТС (1-й мес., 11:00 текущего и предыдущего дня), фикс. страйк

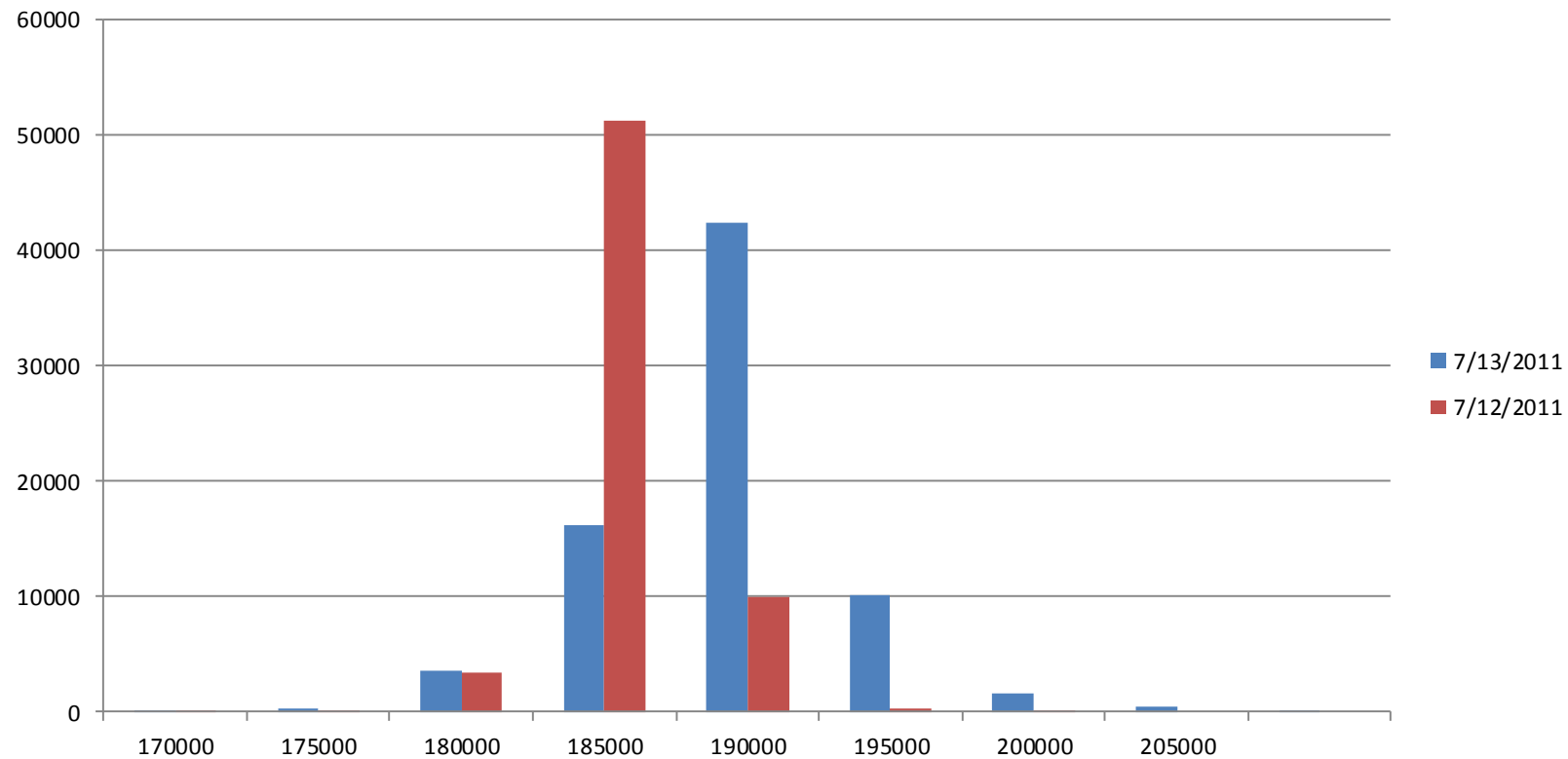


Ухмылка волатильности по фьючерсу на индекс РТС (2-й мес., 11:00 текущего и предыдущего дня), фикс. страйк

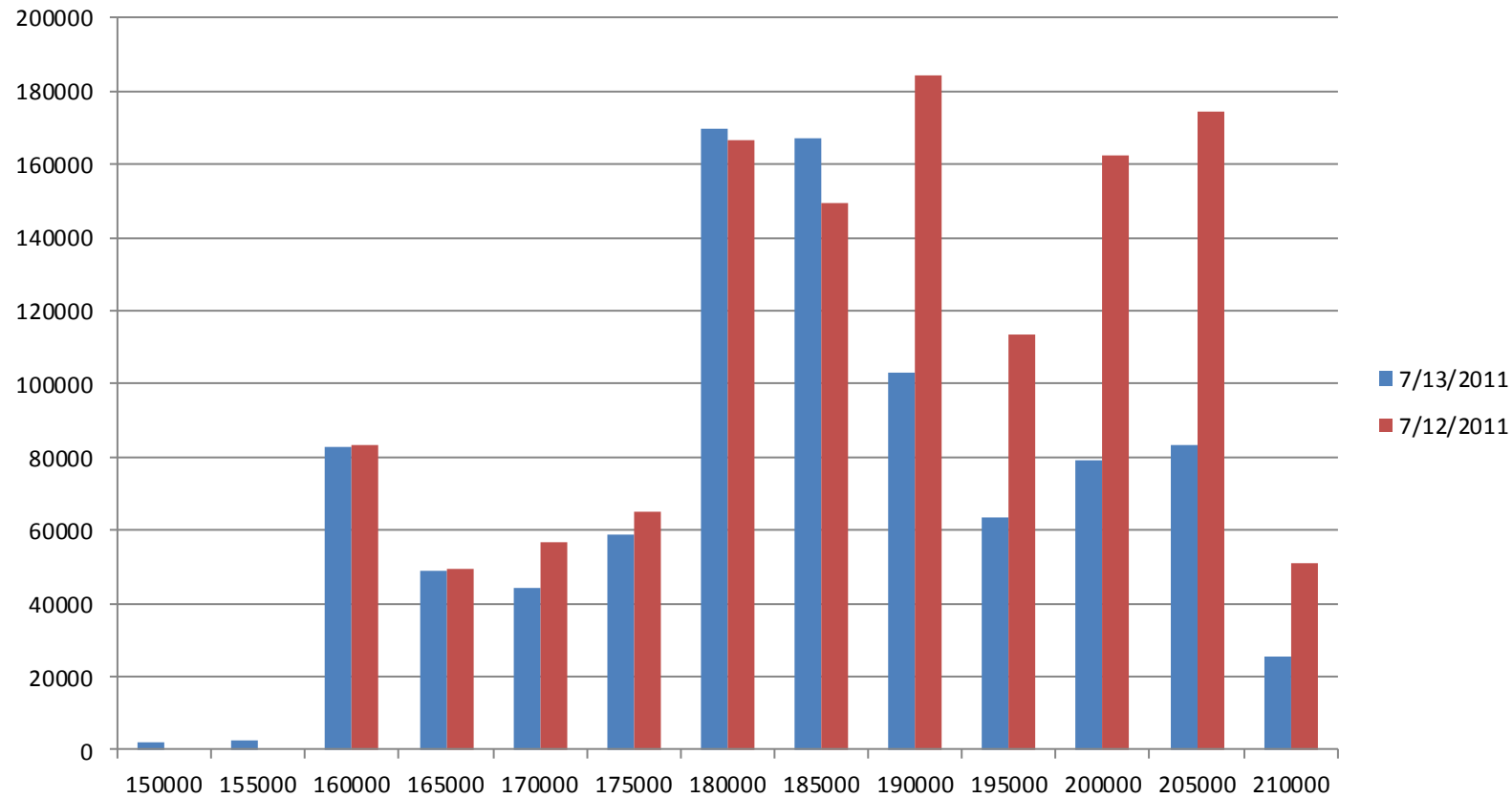


Ухмылка волатильности по фьючерсу на индекс РТС (2-й мес., 11:00 текущего и предыдущего дня) по степени денежности

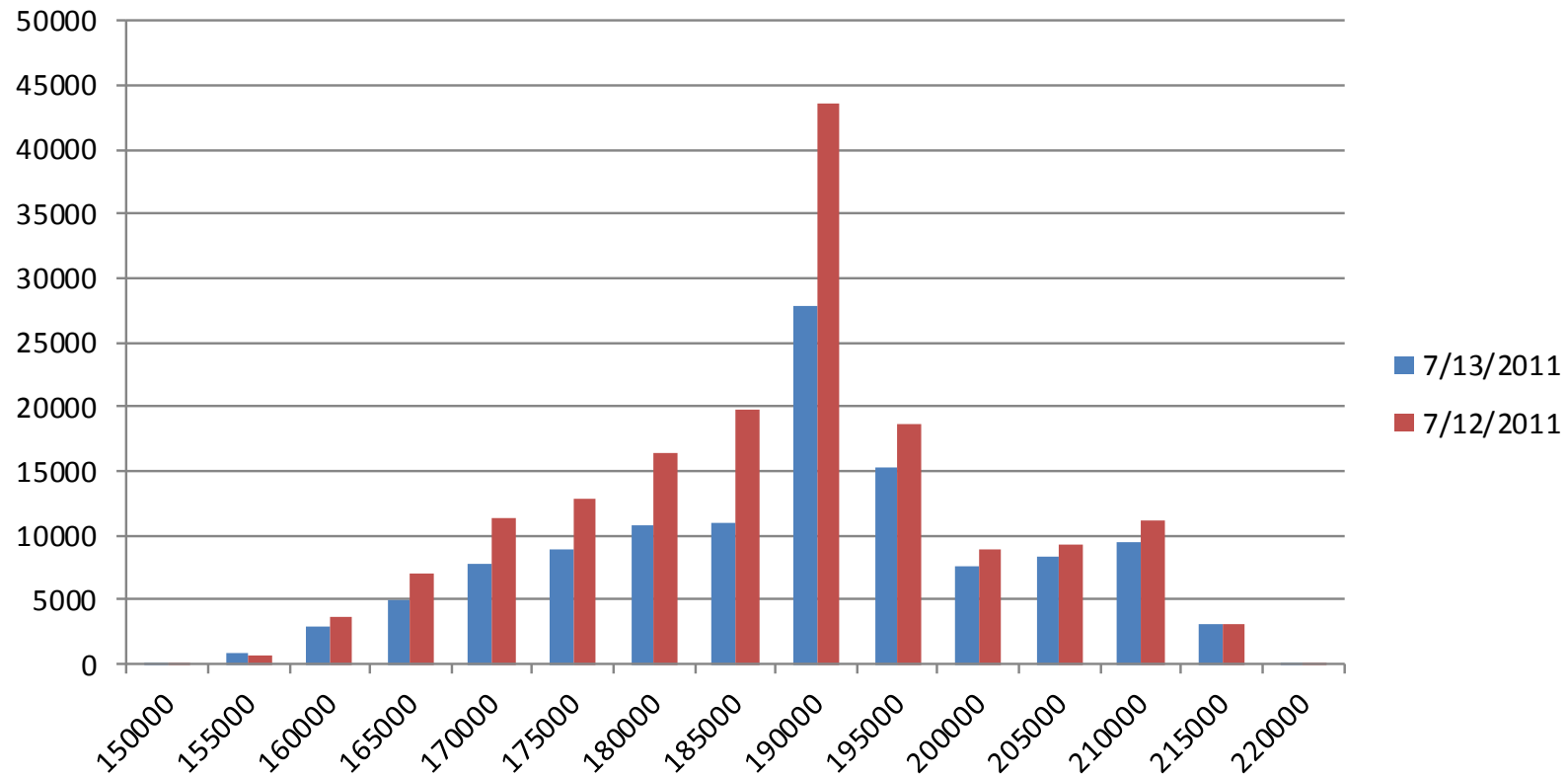


Взвешенный по дельте открытый интерес по опционам на фьючерс на индекс РТС (1 месяц)

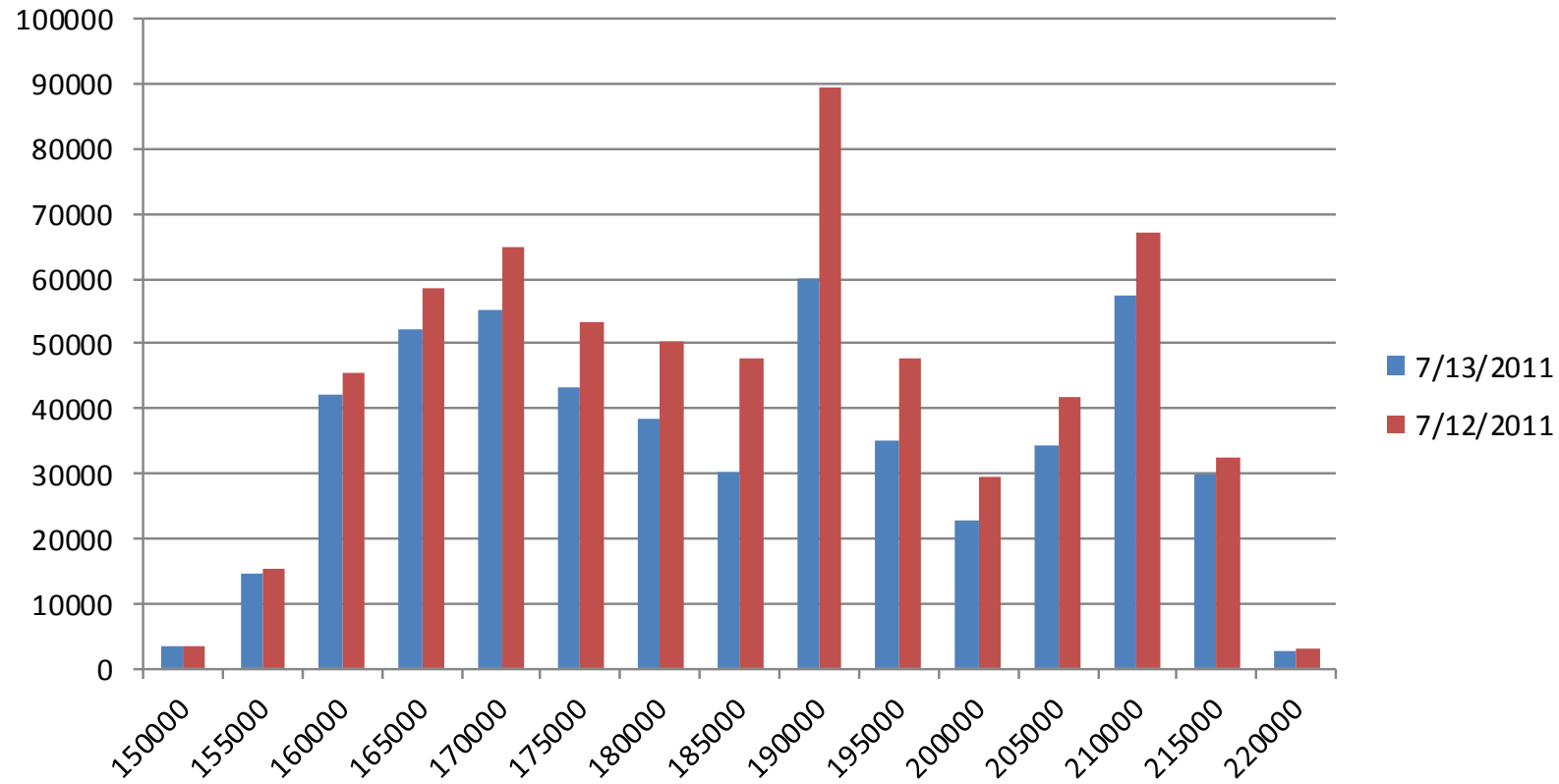
Открытый интерес по опционам на фьючерс на индекс РТС (1 месяц)



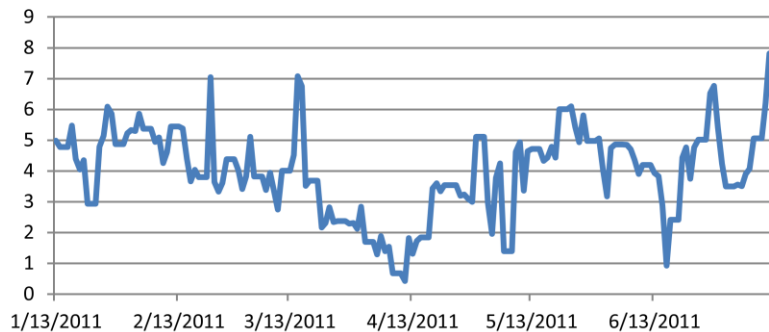
Взвешенный по дельте открытый интерес по опционам на фьючерс на индекс РТС (2 месяца)



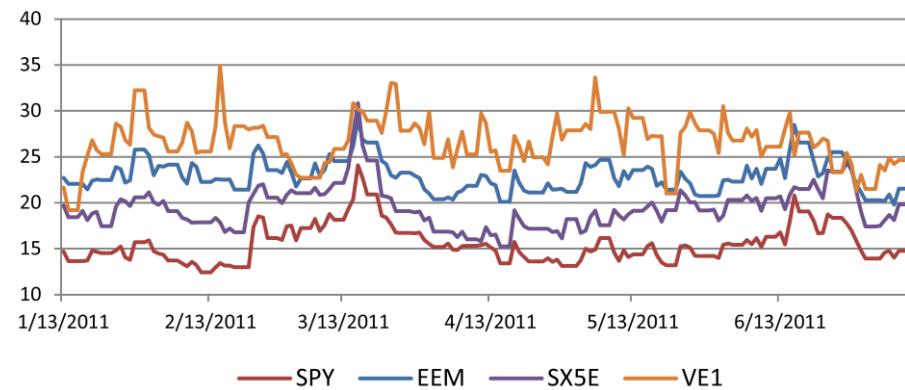
Открытый интерес по опционам на фьючерс на индекс РТС (2 месяц)



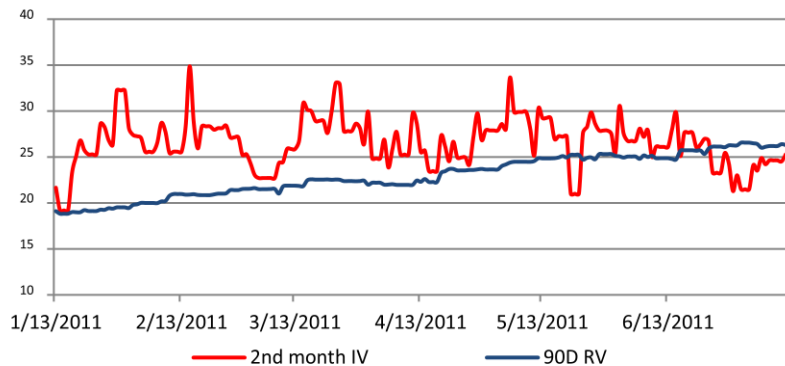
Спред по волатильности PTC-Dow Jones Eurostoxx 50 (60-дн)



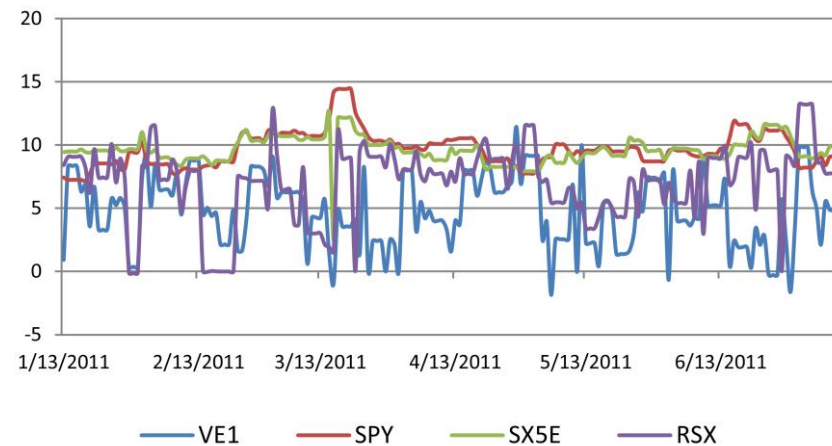
Внутренняя волатильность опциона 100% на индекс PTC и аналогов (фонды ETF на индекс S&P 500, развивающихся рынков, индекса DJ-Estoxx-50, 2 мес.)



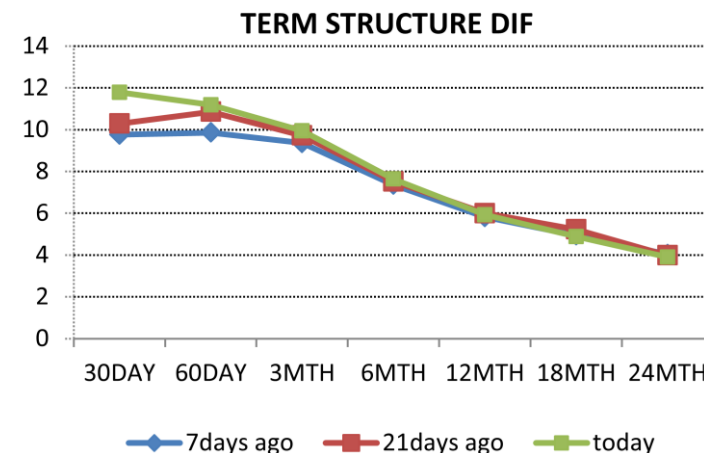
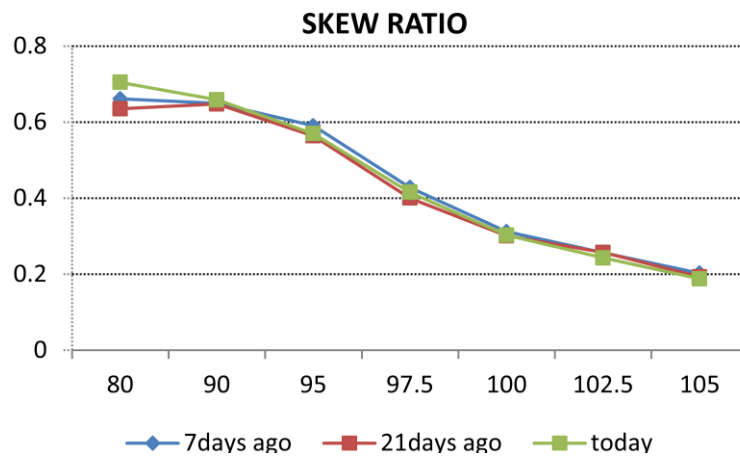
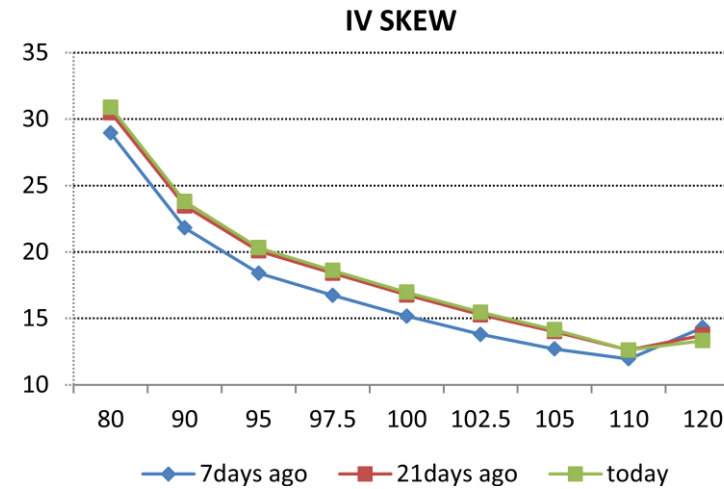
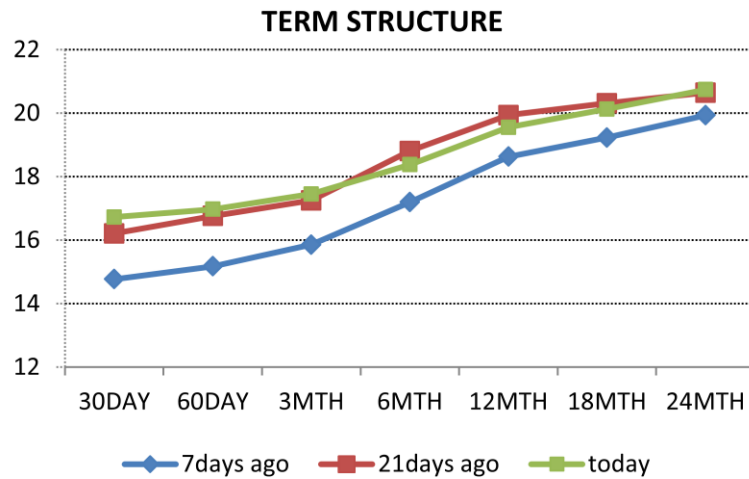
Внутренняя волатильность опциона на деньгах на индекс PTC (2-й мес.) и историческая волатильность (90 дн.)



Ухмылка волатильности 90-110%, 2 мес. (индекс PTC, фонды ETF на индекс S&P 500, развивающихся рынков, индекса DJ-Estoxx-50)

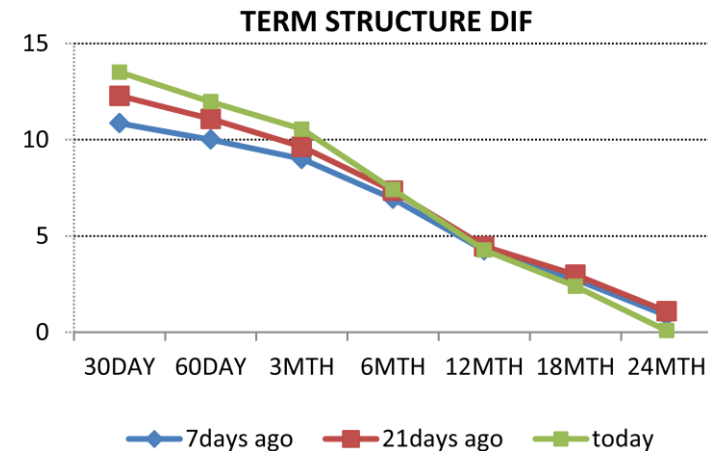
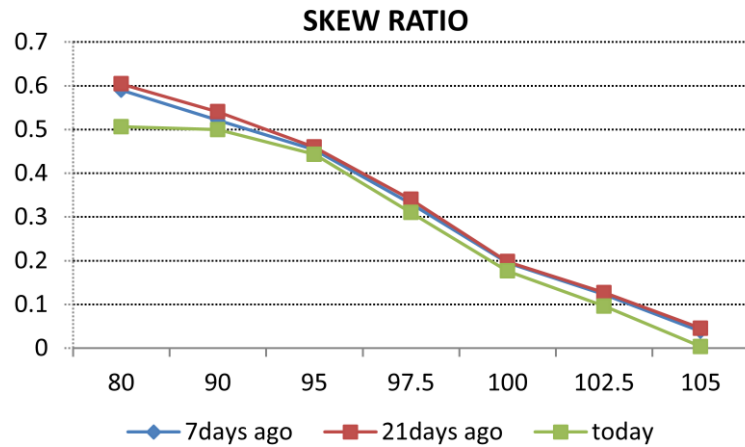
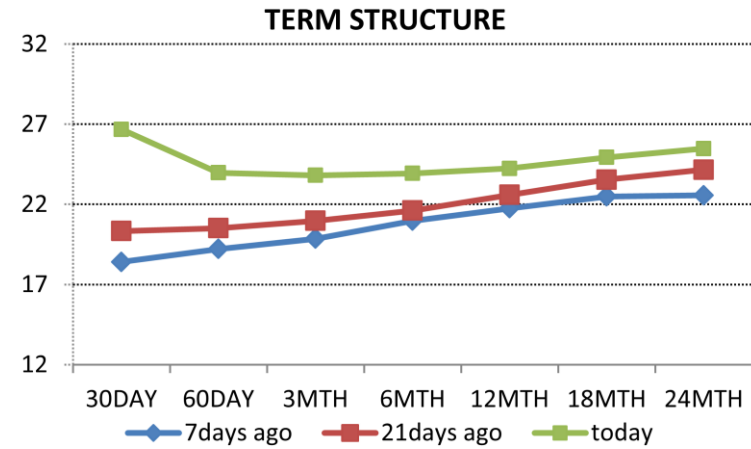
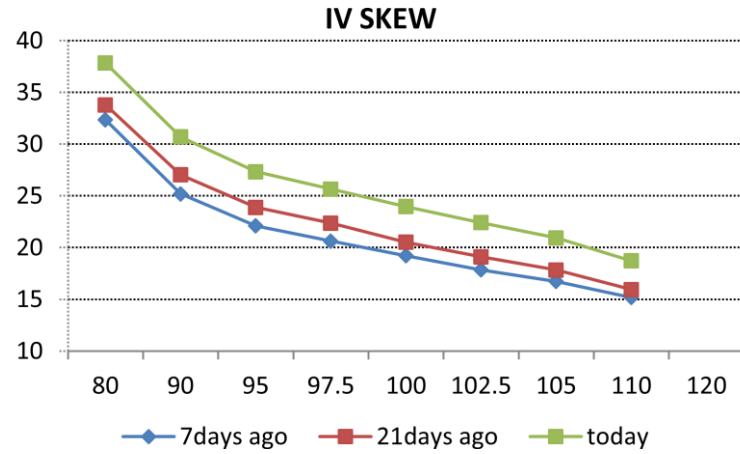


SPY US (фонд ETF S&P 500)

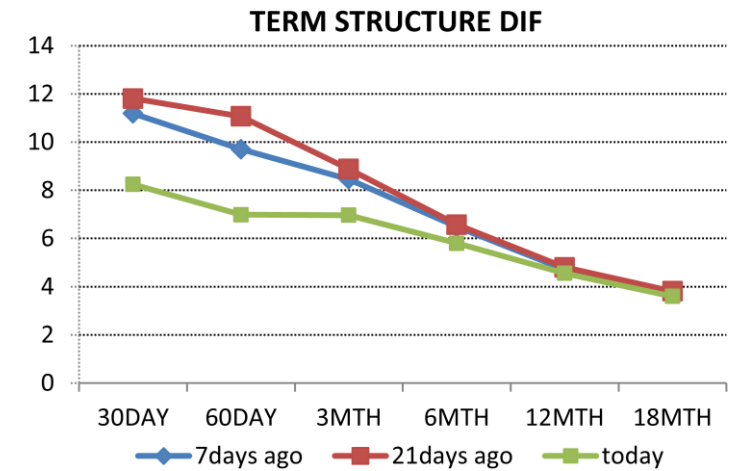
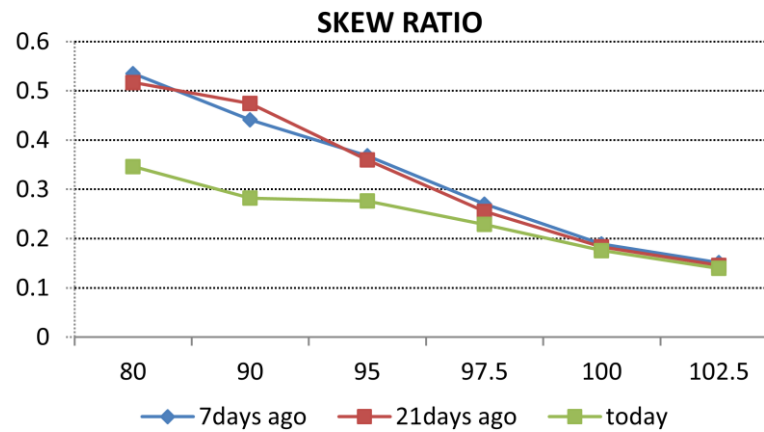
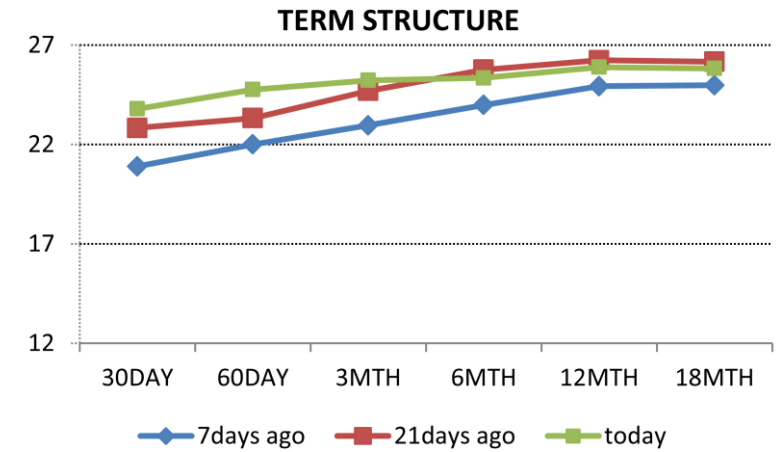
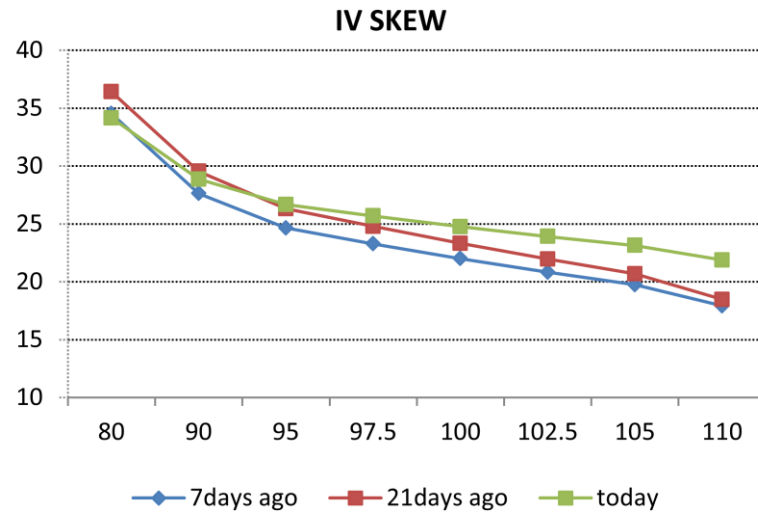


Source: Russ-Invest estimates, Bloomberg

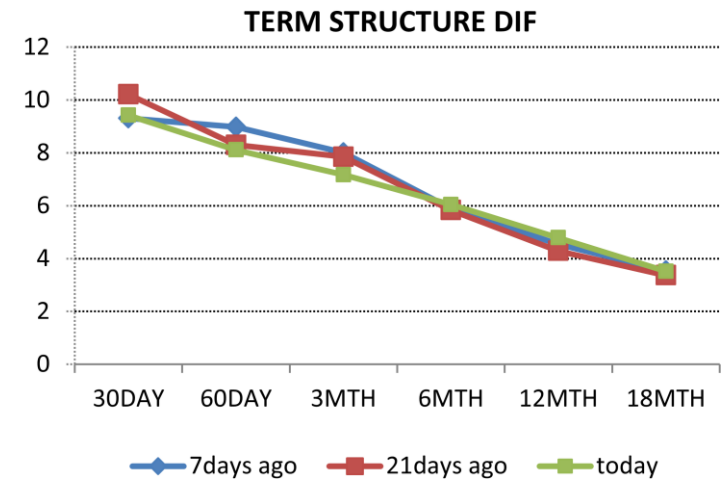
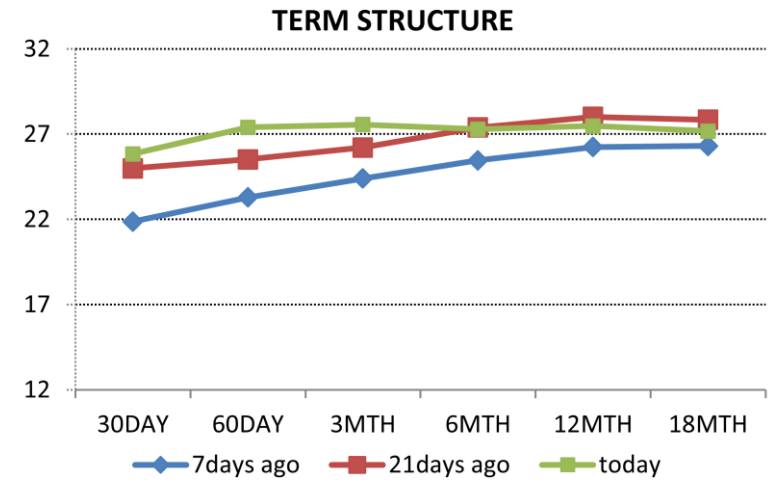
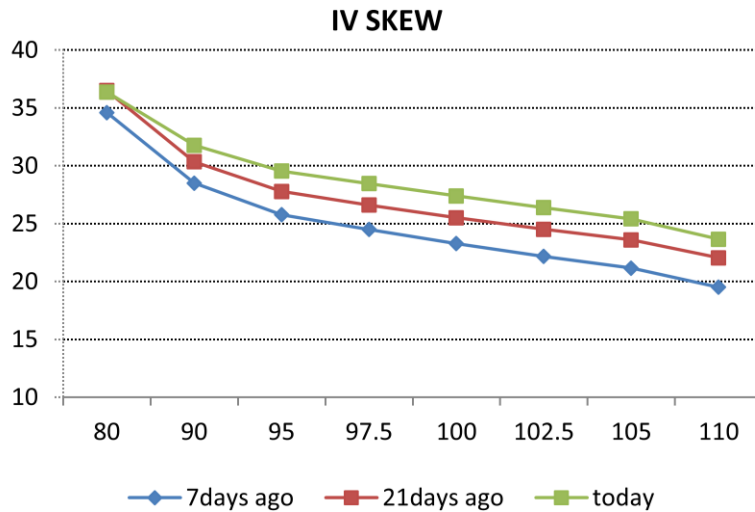
Индекс DOW JONES EUROSTOXX 50



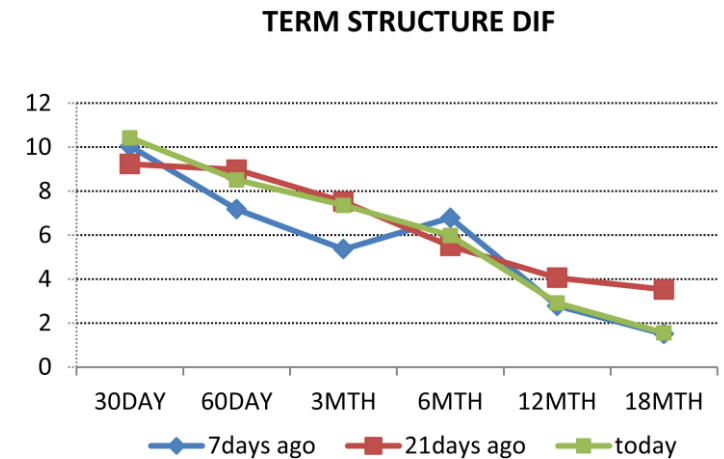
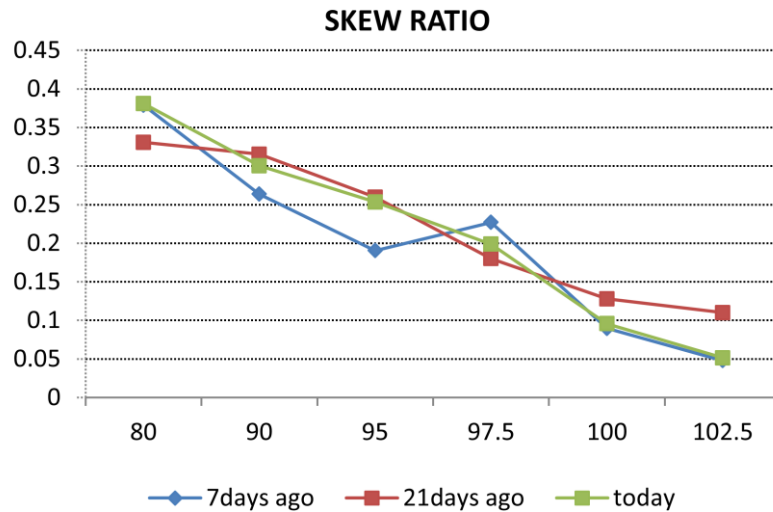
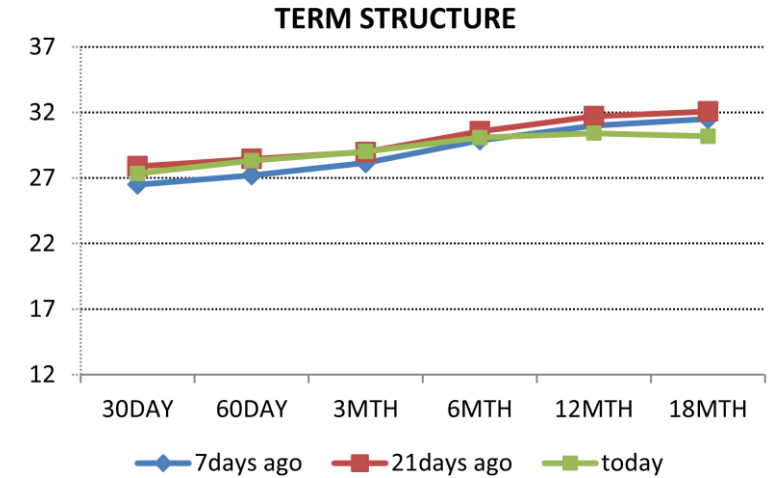
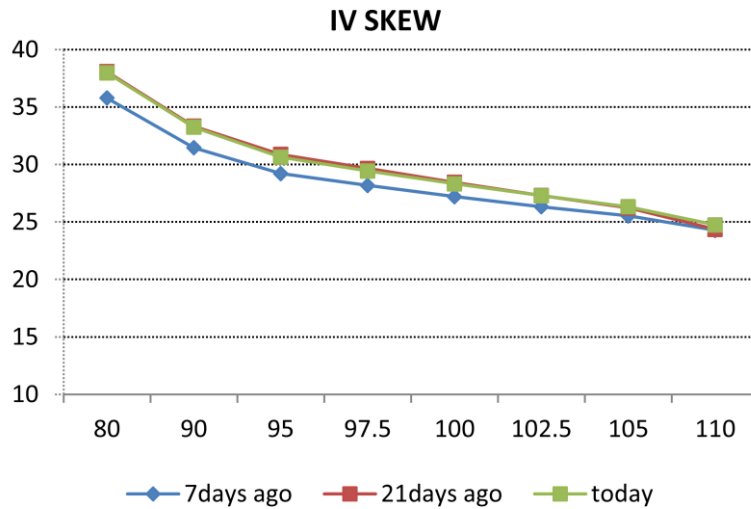
EEM US (Фонд развивающихся рынков IShares)



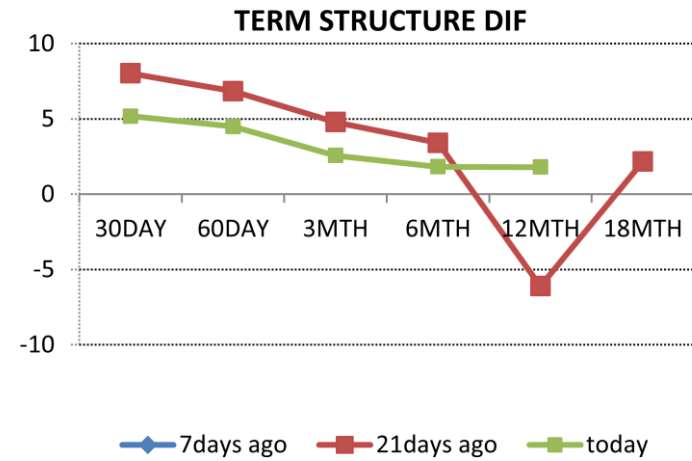
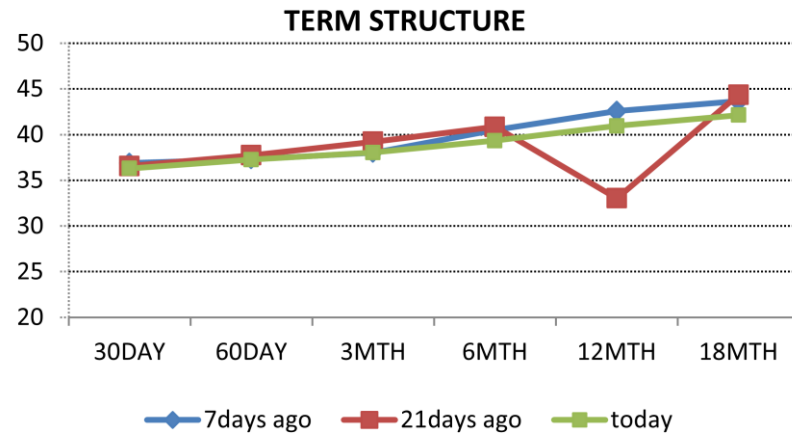
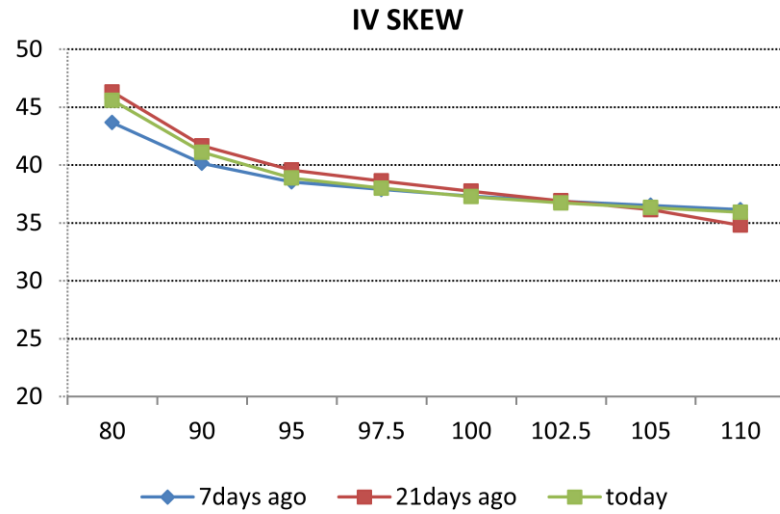
EWZ US (Индексный фонд IShares MSCI Brazil)



RSX US (Индексный фонд Market Vectors Россия)



MTL US (АДР Мечела)



Заявление об ограничении ответственности: Настоящие обзоры подготовлены в информационных целях. Они ни в коем случае не являются и не должны рассматриваться как предложение купить или продать соответствующие ценные бумаги. Информация, содержащаяся в данных обзорах, получена из вызывающих доверия открытых источников. Несмотря на то, что при подготовке обзоров были предприняты необходимые меры для получения достоверной информации, ИК РУСС-ИНВЕСТ не исключает возможность включения в обзор ошибочной информации, предоставленной соответствующими источниками, и не несет за это ответственности. ИК РУСС-ИНВЕСТ, его работники и клиенты могут быть заинтересованы в покупке или продаже ценных бумаг, упомянутых в обзорах.

www.russ-invest.com

Москва

Тел: +7(495) 363-93-80
Факс: +7(495) 363-93-90
E-mail: mail@russ-invest.com
Адрес: Москва, 119019, 5-3/12
Нащокинский переулок

Санкт-Петербург

Тел: +7(812) 337-55-37
Факс: +7(812) 337-55-37
E-mail: spb@russ-invest.com
Адрес: 190002, СПб, Набережная р.
Фонтанки, 52

Самара

Телефон: +7 (846) 262-75-52
Факс: +7 (846) 262-75-52
E-mail: sam@russ-invest.com
Адрес: 443067, Самара, ул. Гагарина,
дом 95

© 2007 | ОАО «ИК РУСС-ИНВЕСТ»

Лицензия ФСФР №077-08757-000100 и №077-08755-001000

Лицензия ФСФР №177-06310-100000 и №177-06312-010000

Лицензия ФСФР №906