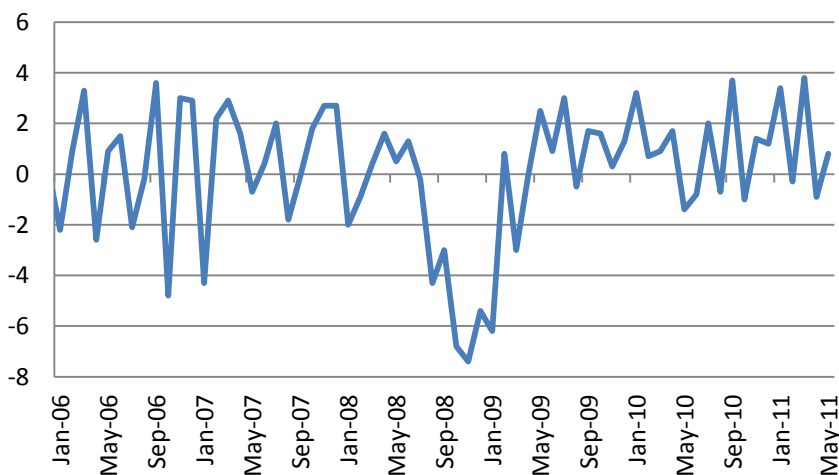


Ежедневный обзор мирового рынка акций

6 июля 2011 г.

На рынках акций США во вторник наблюдалась разнонаправленная динамика котировок. Индекс S&P потерял 0.13%, индекс акций малой капитализации Russell 2000 – прибавил 0.19%. В лидерах были акции нефтегазового сектора (+0.45%) и сектора потребительских услуг (+0.22%), в аутсайдерах – акции банков (-0.81%) после того как агентство Moody’s понизило рейтинг Португалии до уровня Ba2 с Baa1, тем самым лишив долгосрочные облигации страны инвестиционного рейтинга. Прогноз по рейтингу был оставлен на негативном уровне. Агентство не исключило в пресс-релизе, что Португалии придется пойти по «греческому» пути в случае необходимости урегулировать задолженность перед инвесторами. Непосредственным поводом для снижения рейтинга послужили сомнения в способности привлечь средства для рефинансирования выплат по долгу в 2013 году.

Фабричные заказы в США выросли на 0.8%, чуть ниже прогноза 1.0%.



На валютном рынке пара EURUSD закончила день около 1.44.

На азиатских рынках в среду наблюдалась смешанная динамика котировок. Гонконгский Hang Seng потерял 0.37%, корейский KOSPI – прибавил 0.19%. Австралийский S&P/ASX 200 прибавил 0.15%, японский Nikkei - 1.1%. Индексы шанхайской биржи в среднем не изменились по итогам дня.

Основные индикаторы рынка		
CDS HY 5Y	453.72	+2.38%
ITX Crossover Euro	331.50	+2.56%
CDS Japan 5Y	88.05	-1.22%
CDS EM 5Y	113.32	-0.14%
CDS Russia 5Y	140.67	+0.20%
US Tsys 10Y	3.34%	-0.13%
US Tsys 5Y	1.91%	-0.08%
Brazil 10Y	3.64%	-0.47%
Germany 10Y	2.77%	+0.05%
EUR/USD	1.4458	-0.10%
USD/JPY	80.9	+0.30%
EUR/GBP	0.9003	+0.02%
Oil Brent	113.98	+0.33%
Gold	1514.8	+0.14%
Copper	9540	+0.90%
Nickel	23269	+0.57%
S&P 500	1339.75	+0.22%
Russell 2000	841.62	+0.19%
Bovespa	63038.81	-1.33%
Topix	870	+0.64%
Shanghai Comp	2,788.83	-0.98%
S&P/ASX 300	4,612.40	+0.31%
Sensex 30	18,721.46	-0.12%
Bovespa	63,038.81	-1.33%
DJ Euro Stoxx 50 Fu	2855	-0.49%
CAC Futures	3984	-0.44%
DAX Futures	7471	+0.11%
CBOE Put/Call	0.64	+14.29%
CBOE Buy/Write M	831.98	+0.03%
VIX	16.06	+1.20%
VSTOXX	20.2611	+2.71%

* На 10:00 мск, по данным Bloomberg

В Европе в начале дня наблюдается осторожный рост. Фьючерс на индекс Dow Jones Stoxx 50 прибавил 0.32%, на DAX – 0.19%. Фьючерс на индекс S&P 500 к закрытию прибавил 0.19%.

Наиболее активные акции в США*		
TEXTRON INC	22.73	-3.73%
SAIC INC	16.2	-3.69%
WESTERN UNION	19.34	-3.44%
MEMC ELEC MATER	8.38	-1.76%
TELLABS INC	4.53	-1.74%
COMPUWARE CORP	9.6	-1.64%
MEDTRONIC INC	37.96	-1.48%
NRG ENERGY	24.22	-1.46%
GOOGLE INC-CL A	532.44	+5.15%
WYNN RESORTS LTD	151.16	+5.31%
MARATHON OIL	34.07	+6.54%
ABERCROMBIE & FI	71.41	+6.71%
DARDEN RESTAURAI	53.48	+7.48%
APOLLO GROUP-A	47.03	+7.67%
NETFLIX INC	289.63	+10.26%

Сегодня в Европе интерес будут представлять данные по фабричным заказам в Германии в 14:00 мск.

В США в 18:00 мск выйдут данные по индексу активности в секторе услуг ISM.

ФРС выкупит казначейских облигаций на \$2.5 – 3.5 млрд.

Подиндекс	Индекс	
	S&P 500	Изм.
CONS DISCRET	325.44	+5.68%
CONS STAPLES	324.84	+2.34%
ENERGY	567.43	+6.90%
FINANCIALS	208.69	+3.81%
HEALTHCARE	414.85	+2.82%
INDUSTRIALS	325.52	+4.81%
INFOTECH	418.66	+5.48%
MATERIALS	248.45	+5.80%
TELECOMSERV	135.81	+3.26%
UTILITIES	171.10	+1.92%

Ежедневный обзор

Календарь макроэкономической статистики*						
07/04/2011 08:30	UK	PMI Construction	JUN	53.8	--	54
04-07 JUL	UK	Halifax House Price 3Mths/Year	JUN	-4.20%	--	-4.20%
04-07 JUL	UK	Halifax House Prices sa (MoM)	JUN	0.00%	--	0.10%
07/04/2011 08:30	EC	Sentix Investor Confidence	JUL	0.6	--	3.5
07/04/2011 08:30	UK	BoE Housing Equity Withdrawal	1Q	-£6.5B	--	-£7.0B
07/04/2011 09:00	EC	Euro-Zone PPI (MoM)	MAY	-0.10%	--	0.90%
07/04/2011 09:00	EC	Euro-Zone PPI (YoY)	MAY	6.30%	--	6.70%
07/05/2011 02:30	CH	China HSBC Services PMI	JUN	--	--	54.3
07/05/2011 07:55	GE	PMI Services	JUN F	58.3	--	58.3
07/05/2011 08:00	EC	PMI Composite	JUN F	53.6	--	53.6
07/05/2011 08:00	EC	PMI Services	JUN F	54.2	--	54.2
07/05/2011 08:30	UK	PMI Services	JUN	53.5	--	53.8
07/05/2011 08:30	UK	Official Reserves (Changes)	JUN	--	--	-\$103M
07/05/2011 09:00	EC	Euro-Zone Retail Sales (MoM)	MAY	-1.00%	--	0.90%
07/05/2011 09:00	EC	Euro-Zone Retail Sales (YoY)	MAY	-0.60%	--	1.10%
07/05/2011 14:00	US	Factory Orders	MAY	1.00%	--	-1.20%
07/05/2011 23:01	UK	BRC Shop Price Index YoY	JUN	--	--	2.30%
07/06/2011	UK	New Car Registrations (YoY)	JUN	--	--	-1.70%
07/06/2011 10:00	GE	Factory Orders MoM (sa)	MAY	-0.50%	--	2.80%
07/06/2011 10:00	GE	Factory Orders YoY (nsa)	MAY	9.50%	--	10.50%
07/06/2011 11:00	US	MBA Mortgage Applications	1-Jul	--	--	-2.70%
07/06/2011 11:30	US	Challenger Job Cuts YoY	JUN	--	--	-4.30%
07/06/2011 14:00	US	ISM Non-Manf. Composite	JUN	53.6	--	54.6
07/06/2011 20:30	US	API U.S. Crude Oil Inventories	1-Jul	--	--	-2699K
07/06/2011 20:30	US	API Cushing Crude OK Inventory	1-Jul	--	--	-544K
07/06/2011 20:30	US	API U.S. Distillate Inventory	1-Jul	--	--	-945K
07/06/2011 20:30	US	API U.S. Gasoline Inventories	1-Jul	--	--	-91K
07/07/2011	UK	NIESR GDP Estimate	JUN	--	--	0.40%
07/07/2011	US	ICSC Chain Store Sales YoY	JUN	--	--	5.40%
07/07/2011 08:30	UK	Industrial Production (YoY)	MAY	-0.50%	--	-1.20%
07/07/2011 08:30	UK	Manufacturing Production (MoM)	MAY	1.00%	--	-1.50%
07/07/2011 08:30	UK	Industrial Production (MoM)	MAY	1.10%	--	-1.70%
07/07/2011 08:30	UK	Manufacturing Production (YoY)	MAY	2.10%	--	1.30%
07/07/2011 10:00	GE	Industrial Production MoM (sa)	MAY	0.70%	--	-0.60%
07/07/2011 10:00	GE	Industrial Prod. YoY (nsa wda)	MAY	7.00%	--	9.60%
07/07/2011 11:00	UK	BOE ANNOUNCES RATES	7-Jul	0.50%	--	0.50%
07/07/2011 11:00	UK	BOE Asset Purchase Target	JUL	200B	--	200B
07/07/2011 11:45	EC	ECB Announces Interest Rates	7-Jul	1.50%	--	1.25%
07/07/2011 12:00	US	RBC Consumer Outlook Index	JUL	--	--	46.7

Наиболее активные акции в Европе*		
CSM	20.135	-12.46%
BANK IRELAND	0.11	-9.84%
PAGESJAUNES GRP	5.665	-8.63%
LOGITECH INTER-R	9.21	-6.69%
ACS	31.14	-5.64%
MAN SE	90.21	-5.34%
PUBLIC POWER CO	9.81	-5.13%
IMTECH NV	22.54	-4.89%
CABLE & WIRE	47.91	+3.43%
LUNDIN PETROLEU	89.75	+3.58%
RECKITT BENCKISE	3578	+3.62%
HENKEL AG -PFD	49.765	+3.64%
ANDRITZ AG	74.89	+3.65%
TULLOW OIL	1301	+3.91%
STADA ARZNEIMITT	28.34	+4.71%

Eurostoxx 600		
SX3P	367.73	+1.63%
SX4P	600.58	+3.53%
SX6P	304.84	+2.54%
SX7P	188.14	+5.05%
SX86P	127.23	+3.97%
SX8P	217.2	+3.71%
SXAP	381.56	+4.18%
SXDP	408.85	+2.43%
SXEP	331.1	+5.47%
SXFP	264.12	+6.14%
SXIP	164.48	+5.22%
SXKP	259.94	+2.70%
SXMP	177.85	+3.91%
SXNP	333.8	+4.60%
SXOP	279.14	+3.94%
SXPP	577.5	+5.09%
SXQP	430.14	+4.70%
SXRP	256.1	+2.37%
SXTP	126.26	+2.54%
SXXP	275.62	+3.92%

Ежедневный обзор

07/07/2011 12:15	US	ADP Employment Change	JUN	80K	--	38K
07/07/2011 12:30	US	Continuing Claims	25-Jun	3700K	--	3702K
07/07/2011 12:30	US	Initial Jobless Claims	2-Jul	420K	--	428K
07/07/2011 13:45	US	Bloomberg Consumer Comfort	3-Jul	--	--	-43.9
07/07/2011 14:30	US	EIA Natural Gas Storage Change	1-Jul	--	--	78
07/07/2011 15:00	US	DOE U.S. Crude Oil Inventories	1-Jul	--	--	-4375K
07/07/2011 15:00	US	DOE Cushing OK Crude Inventory	1-Jul	--	--	-542K
07/07/2011 15:00	US	DOE U.S. Distillate Inventory	1-Jul	--	--	258K
07/07/2011 15:00	US	DOE U.S. Gasoline Inventories	1-Jul	--	--	-1428K
07/07/2011 15:00	US	DOE U.S. Refinery Utilization	1-Jul	--	--	-1.10%
07/07/2011 15:00	US	DOE Crude Oil Implied Demand	1-Jul	--	--	15096
07/07/2011 15:00	US	DOE Distillate Implied Demand	1-Jul	--	--	4406.1
07/07/2011 15:00	US	DOE Gasoline Implied Demand	1-Jul	--	--	9521.4
07/08/2011 02:00	CH	Business Climate Index	2Q	--	--	133.8
07/08/2011 02:00	CH	Entrepreneur Confidence Index	2Q	--	--	137.4
07/08/2011 06:00	GE	Exports SA (MoM)	MAY	1.50%	--	-5.50%
07/08/2011 06:00	GE	Imports SA (MoM)	MAY	1.50%	--	-2.50%
07/08/2011 06:00	GE	Trade Balance	MAY	12.2B	--	10.9B
07/08/2011 06:00	GE	Current Account (EURO)	MAY	7.0B	--	8.8B
07/08/2011 08:30	UK	PPI Input NSA (MoM)	JUN	-0.10%	--	-2.00%
07/08/2011 08:30	UK	PPI Output n.s.a. (MoM)	JUN	0.10%	--	0.20%
07/08/2011 08:30	UK	PPI Output Core NSA (MoM)	JUN	0.20%	--	0.20%
07/08/2011 08:30	UK	PPI Output Core NSA (YoY)	JUN	3.30%	--	3.40%
07/08/2011 08:30	UK	PPI Output n.s.a. (YoY)	JUN	5.50%	--	5.30%
07/08/2011 08:30	UK	PPI Input NSA (YoY)	JUN	16.10%	--	15.70%
07/08/2011 12:30	US	Avg Hourly Earning MOM All Emp	JUN	0.20%	--	0.30%
07/08/2011 12:30	US	Avg Hourly Earning YOY All Emp	JUN	1.90%	--	1.80%
07/08/2011 12:30	US	Unemployment Rate	JUN	9.10%	--	9.10%
07/08/2011 12:30	US	Avg Weekly Hours All Employees	JUN	34.4	--	34.4
07/08/2011 12:30	US	Chg in Household Survey Empl	JUN	--	--	105
07/08/2011 12:30	US	Change in Nonfarm Payrolls	JUN	100K	--	54K
07/08/2011 12:30	US	Change in Private Payrolls	JUN	125K	--	83K
07/08/2011 12:30	US	Change in Manufact. Payrolls	JUN	3K	--	-5K
07/08/2011 14:00	US	Wholesale Inventories	MAY	0.70%	--	0.80%
07/08/2011 17:00	US	Baker Hughes U.S. Rig Count	8-Jul	--	--	1886
07/08/2011 17:30	EC	ECB's Bini Smaghi Speaks in Poros,				
07/08/2011 19:00	US	Consumer Credit	MAY	\$3.500	--	\$6.247B
07/10/2011 02:00	CH	Exports YoY%	JUN	17.10%	--	19.40%
07/10/2011 02:00	CH	Imports YoY%	JUN	24.80%	--	28.40%
07/10/2011 02:00	CH	Trade Balance (USD)	JUN	\$14.75	--	\$13.05B
07/10/2011 10:00	EC	ECB's Trichet Speaks in Aix-en-				
07/11/2011 15:00	IT	ECB's Bini Smaghi, OECD's Padoan				
07/11/2011 15:00	US	U.S. Fed to Purchase USD2.5-3.5				

Ежедневный обзор

07/11/2011 15:30	US	U.S. to Sell 3-Month Bills				
07/11/2011 15:30	US	U.S. to Sell 6-Month Bills				
07/11/2011 23:01	UK	BRC Sales Like-For-Like YoY	JUN	--	--	-2.10%
07/11/2011 23:01	UK	RICS House Price Balance	JUN	--	--	-28%
07/12/2011	EC	ECB's Reserve Maintenance Period				
07/12/2011	PO	Bank of Portugal Publishes				
07/12/2011 06:00	GE	Consumer Price Index (MoM)	JUN F	--	--	0.10%
07/12/2011 06:00	GE	Consumer Price Index (YoY)	JUN F	--	--	2.30%
07/12/2011 06:00	GE	CPI - EU Harmonised (MoM)	JUN F	--	--	0.00%
07/12/2011 06:00	GE	CPI - EU Harmonised (YoY)	JUN F	--	--	2.40%
07/12/2011 08:30	UK	DCLG UK House Prices (YoY)	MAY	--	--	-0.30%
07/12/2011 08:30	UK	Visible Trade Balance GBP/Mn	MAY	--	--	£7389
07/12/2011 08:30	UK	Trade Balance Non EU GBP/Mn	MAY	--	--	£4339
07/12/2011 08:30	UK	Total Trade Balance (GBP/Mln)	MAY	--	--	£2762
07/12/2011 08:30	UK	CPI (MoM)	JUN	--	--	0.20%
07/12/2011 08:30	UK	CPI (YoY)	JUN	--	--	4.50%
07/12/2011 08:30	UK	Core CPI YOY	JUN	--	--	3.30%
07/12/2011 08:30	UK	Retail Price Index	JUN	--	--	235.2
07/12/2011 08:30	UK	RPI (MoM)	JUN	--	--	0.30%
07/12/2011 08:30	UK	RPI (YoY)	JUN	--	--	5.20%
07/12/2011 08:30	UK	RPI Ex Mort Int.Payments (YoY)	JUN	--	--	5.30%
07/12/2011 11:30	US	NFIB Small Business Optimism	JUN	--	--	90.9
07/12/2011 12:30	US	Trade Balance	MAY	-\$44.2B	--	-\$43.7B
07/12/2011 14:00	US	IBD/TIPP Economic Optimism	JUL	--	--	44.6
07/12/2011 14:00	US	JOLTs Job Openings	MAY	--	--	2972
07/12/2011 15:30	US	U.S. to Sell 4-Week Bills				
07/12/2011 16:00	US	DOE Short-Term Crude Outlook	JUL	--	--	107
07/12/2011 16:00	US	DOE Short-Term Mogas Outlook	JUL	--	--	3.67
07/12/2011 16:00	US	DOE Short-Term Diesel Outlook	JUL	--	--	3.95
07/12/2011 16:00	US	DOE Short-Term Ht Oil Outlook	JUL	--	--	4.08
07/12/2011 16:00	US	DOE Short-Term NatGas Outlook	JUL	--	--	12.19
07/12/2011 17:00	US	U.S. to Sell 3-Year Notes				
07/12/2011 18:00	US	Fed Releases Minutes from June				
07/12/2011 20:30	US	API U.S. Crude Oil Inventories	8-Jul	--	--	-2699K
07/12/2011 20:30	US	API Cushing Crude OK Inventory	8-Jul	--	--	--
07/12/2011 20:30	US	API U.S. Distillate Inventory	8-Jul	--	--	-945K
07/12/2011 20:30	US	API U.S. Gasoline Inventories	8-Jul	--	--	--
07/13/2011 08:30	UK	Claimant Count Rate	JUN	--	--	4.60%
07/13/2011 08:30	UK	Jobless Claims Change	JUN	--	--	19.6K
07/13/2011 08:30	UK	Average Weekly Earnings 3M/YoY	MAY	--	--	--
07/13/2011 08:30	UK	Weekly Earnings exBonus 3M/YoY	MAY	--	--	--
07/13/2011 08:30	UK	ILO Unemployment Rate (3mths)	MAY	--	--	7.70%
07/13/2011 09:00	EC	Euro-Zone Ind. Prod. wda (YoY)	MAY	--	--	5.20%

Ежедневный обзор

07/13/2011 09:00	EC	Euro-Zone Ind. Prod. sa (MoM)	MAY	--	--	0.20%
07/13/2011 11:00	US	MBA Mortgage Applications	8-Jul	--	--	--
07/13/2011 12:30	US	Import Price Index (MoM)	JUN	-0.50%	--	0.20%
07/13/2011 12:30	US	Import Price Index (YoY)	JUN	--	--	12.50%
07/13/2011 14:00	US	Bernanke Delivers Semi-Annual				
07/13/2011 14:30	US	DOE U.S. Crude Oil Inventories	8-Jul	--	--	-4375K
07/13/2011 14:30	US	DOE Cushing OK Crude Inventory	8-Jul	--	--	-542K
07/13/2011 14:30	US	DOE U.S. Distillate Inventory	8-Jul	--	--	--
07/13/2011 14:30	US	DOE U.S. Gasoline Inventories	8-Jul	--	--	--
07/13/2011 14:30	US	DOE U.S. Refinery Utilization	8-Jul	--	--	--
07/13/2011 14:30	US	DOE Crude Oil Implied Demand	8-Jul	--	--	15096
07/13/2011 14:30	US	DOE Distillate Implied Demand	8-Jul	--	--	4406.1
07/13/2011 14:30	US	DOE Gasoline Implied Demand	8-Jul	--	--	--
07/13/2011 17:00	US	U.S. to Sell 10-Year Notes				
07/13/2011 18:00	US	Monthly Budget Statement	JUN	--	--	-\$57.6B
07/13/2011 18:00	US	Minutes of FOMC Meeting				
07/14/2011 08:00	EC	ECB Publishes July Monthly Report				
07/14/2011 09:00	EC	Euro-Zone CPI - Core (YoY)	JUN	--	--	1.50%
07/14/2011 09:00	EC	Euro-Zone CPI (MoM)	JUN	--	--	0.00%
07/14/2011 09:00	EC	Euro-Zone CPI (YoY)	JUN	--	--	--
07/14/2011 12:30	US	Producer Price Index (MoM)	JUN	-0.10%	--	0.20%
07/14/2011 12:30	US	Retail Sales Less Autos	JUN	0.10%	--	0.30%
07/14/2011 12:30	US	PPI Ex Food & Energy (MoM)	JUN	0.20%	--	0.20%
07/14/2011 12:30	US	Advance Retail Sales	JUN	0.20%	--	-0.20%
07/14/2011 12:30	US	PPI Ex Food & Energy (YoY)	JUN	--	--	2.10%
07/14/2011 12:30	US	Producer Price Index (YoY)	JUN	--	--	7.30%
07/14/2011 12:30	US	Retail Sales Ex Auto & Gas	JUN	--	--	0.30%
07/14/2011 12:30	US	Initial Jobless Claims	8-Jul	--	--	--
07/14/2011 12:30	US	Continuing Claims	2-Jul	--	--	--
07/14/2011 13:45	US	Bloomberg Consumer Comfort	10-Jul	--	--	--
07/14/2011 14:00	US	Business Inventories	MAY	0.90%	--	0.80%
07/14/2011 14:30	US	EIA Natural Gas Storage Change	8-Jul	--	--	78
07/14/2011 17:00	US	U.S. to Sell 30-Year Bonds				
07/15/2011 02:00	CH	Consumer Price Index (YoY)	JUN	6.30%	--	5.50%
07/15/2011 02:00	CH	Producer Price Index (YoY)	JUN	6.90%	--	6.80%
07/15/2011 02:00	CH	Real GDP (YoY)	2Q	9.50%	--	9.70%
07/15/2011 02:00	CH	Industrial Production (YoY)	JUN	13.10%	--	13.30%
07/15/2011 02:00	CH	Retail Sales (YoY)	JUN	17.00%	--	16.90%
07/15/2011 02:00	CH	Fixed Assets Inv Excl. Rural YTD YoY	JUN	25.90%	--	25.80%
07/15/2011 02:00	CH	Industrial Production YTD YoY	JUN	--	--	14.00%
07/15/2011 02:00	CH	Real GDP YTD (QoQ)	2Q	--	--	2.10%
07/15/2011 02:00	CH	Real GDP YTD (YoY)	2Q	--	--	9.70%
07/15/2011 02:00	CH	Real GDP (QoQ)	2Q	--	--	2.10%

Ежедневный обзор

07/15/2011 02:00	CH	Retail Sales YTD YoY	JUN	--	--	16.60%
07/15/2011 06:00	EC	EU 25 New Car Registrations	JUN	--	--	7.10%
07/15/2011 09:00	EC	Euro-Zone Trade Balance sa	MAY	--	--	-2.9B
07/15/2011 09:00	EC	Euro-Zone Trade Balance	MAY	--	--	-4.1B
07/15/2011 10:00	PO	Bank of Portugal Releases Monthly				
07/15/2011 12:30	US	Consumer Price Index (MoM)	JUN	-0.10%	--	0.20%
07/15/2011 12:30	US	CPI Ex Food & Energy (MoM)	JUN	0.20%	--	0.30%
07/15/2011 12:30	US	Empire Manufacturing	JUL	5	--	-7.79
07/15/2011 12:30	US	CPI Ex Food & Energy (YoY)	JUN	--	--	1.50%
07/15/2011 12:30	US	Consumer Price Index (YoY)	JUN	--	--	3.60%
07/15/2011 12:30	US	CPI Core Index SA	JUN	--	--	224.39
07/15/2011 12:30	US	Consumer Price Index NSA	JUN	--	--	225.96
07/15/2011 13:15	US	Industrial Production	JUN	0.40%	--	0.10%
07/15/2011 13:15	US	Capacity Utilization	JUN	77.00%	--	76.70%
07/15/2011 13:55	US	U. of Michigan Confidence	JUL P	--	--	71.5
07/15/2011 14:00	EC	ECB Publishes July Monthly Report				
07/15/2011 17:00	US	Baker Hughes U.S. Rig Count	15-Jul	--	--	--
07/17/2011 23:01	UK	Rightmove House Prices (MoM)	JUL	--	--	0.60%
07/17/2011 23:01	UK	Rightmove House Prices (YoY)	JUL	--	--	1.10%
07/18/2011 13:00	US	Total Net TIC Flows	MAY	--	--	\$68.2B
07/18/2011 13:00	US	Net Long-term TIC Flows	MAY	--	--	\$30.6B
07/18/2011 14:00	US	NAHB Housing Market Index	JUL	--	--	13
07/18/2011 15:30	US	U.S. to Sell 3-Month Bills				
07/18/2011 15:30	US	U.S. to Sell 6-Month Bills				
10-15 JUL	CH	Actual FDI (YoY)	JUN	--	--	13.40%
11-15 JUL	CH	Money Supply - M1 (YoY)	JUN	13.00%	--	12.70%
11-15 JUL	CH	Money Supply - M2 (YoY)	JUN	15.30%	--	15.10%
11-15 JUL	CH	Foreign Exchange Reserves	JUN	--	--	\$3044.7
11-15 JUL	CH	Money Supply - M0 (YoY)	JUN	--	--	15.40%
11-15 JUL	CH	New Yuan Loans	JUN	625.0B	--	551.6B
11-15 JUL	UK	Nationwide Consumer Confidence	JUN	--	--	55
11-18 JUL	GE	Wholesale Price Index (MoM)	JUN	--	--	0.00%
11-18 JUL	GE	Wholesale price Index (YoY)	JUN	--	--	8.90%

Заявление об ограничении ответственности: Настоящие обзоры подготовлены в информационных целях. Они ни в коем случае не являются и не должны рассматриваться как предложение купить или продать соответствующие ценные бумаги. Информация, содержащаяся в данных обзорах, получена из вызывающих доверия открытых источников. Несмотря на то, что при подготовке обзоров были предприняты необходимые меры для получения достоверной информации, ИК РУСС-ИНВЕСТ не исключает возможность включения в обзор ошибочной информации, предоставленной соответствующими источниками, и не несет за это ответственности. ИК РУСС-ИНВЕСТ, его работники и клиенты могут быть

заинтересованы в покупке или продаже ценных бумаг, упомянутых в обзорах.

www.russ-invest.com

Москва

Тел: +7(495) 363-93-80
Факс: +7(495) 363-93-90
E-mail: mail@russ-invest.com
Адрес: Москва, 119019, 5-3/12
Нащокинский переулок

Санкт-Петербург

Тел: +7(812) 337-55-37
Факс: +7(812) 337-55-37
E-mail: spb@russ-invest.com
Адрес: 190002, СПб, Набережная р.
Фонтанки, 52

Самара

Телефон: +7 (846) 262-75-52
Факс: +7 (846) 262-75-52
E-mail: sam@russ-invest.com
Адрес: 443067, Самара, ул. Гагарина,
дом 95

© 2007 | ОАО «ИК РУСС-ИНВЕСТ»

Лицензия ФСФР №077-08757-000100 и №077-08755-001000

Лицензия ФСФР №177-06310-100000 и №177-06312-010000

Лицензия ФСФР №906