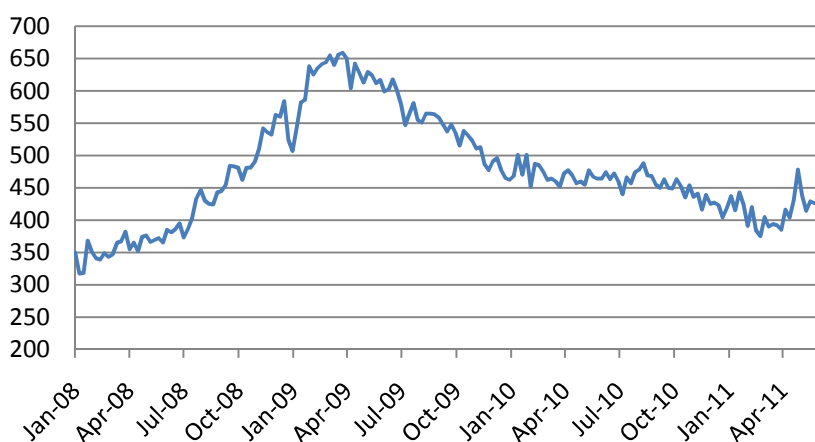


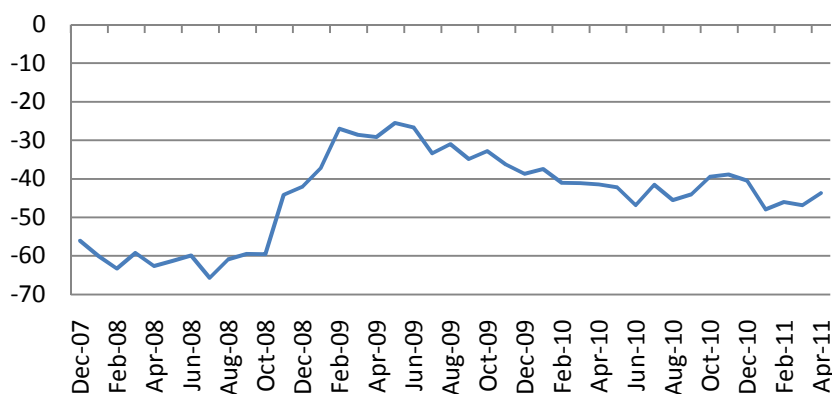
Ежедневный обзор мирового рынка акций

10 июня 2011 г.

На рынках акций США в четверг наблюдался рост котировок. Основные фондовые индексы прибавили в пределах 0.74%. Индекс акций малой капитализации Russell 2000 прибавил 0.58%. В лидерах были акции горнодобывающего сектора (+1.47%) и нефтегазового сектора (+1.22%). Первичные заявки на пособие по безработице за неделю выросли до 427 тыс. против прогноза 419 тыс.



Внешнеторговый дефицит в апреле сократился до \$43.7 млрд. против прогноза \$48.8 млрд. благодаря сокращению импорта в США после землетрясения в Японии.



Основные индикаторы рынка		
CDS HY 5Y	497.89	-0.62%
ITX Crossover Euro	318.66	-0.30%
CDS Japan 5Y	87.22	+0.00%
CDS EM 5Y	113.06	+0.19%
CDS Russia 5Y	138.09	+1.79%
US Tsys 10Y	3.24%	+0.10%
US Tsys 5Y	1.85%	+0.05%
Brazil 10Y	3.81%	-0.55%
Germany 10Y	2.80%	+0.05%
EUR/USD	1.4470	-0.41%
USD/JPY	80.1	+0.00%
EUR/GBP	0.8879	-0.09%
Oil Brent	119.71	+0.12%
Gold	1542.3	-0.03%
Copper	9055	+0.27%
Nickel	23175	+2.16%
S&P 500	1283.5	-0.31%
Russell 2000	792.64	+0.58%
Bovespa	63468.82	+0.69%
Topix	816.5	+0.31%
Shanghai Comp	2,674.80	-1.06%
S&P/ASX 300	4,562.10	+0.27%
Sensex 30	18,286.45	-0.54%
Bovespa	63,468.82	+0.69%
DJ Euro Stoxx 50 Fu	2771	-0.07%
CAC Futures	3863	-0.13%
DAX Futures	7144.5	-0.17%
CBOE Put/Call	0.78	-21.21%
CBOE Buy/Write M	822.83	+0.74%
VIX	17.77	-5.43%
VSTOXX	20.9443	-7.68%

* На 10:00 мск, по данным Bloomberg

Пара EURUSD опустилась ниже отметки 1.45 после пресс-конференции главы ЕЦБ Ж.-К. Трише. Представитель регулятора упоминанием словосочетания “strong vigilance” намекнул на возможное повышение ставки в июле, но

Ежедневный обзор

перспективы дальнейшего роста ставок остаются туманными. По сути, регулятор лишь установит ключевую ставку близко к текущей ставке Libor, которая уже составляет 1.5%. Отсутствие четких ответов на вопросы относительно решения проблем долга Греции добавило напряженности на долговом рынке Европы.

Латиноамериканские рынки в среднем повысились – бразильский индекс Bovespa прибавил 0.62%.

На азиатских рынках в среду преобладал пессимизм. Гонконгский Hang Seng понизился на 0.69%. Корейский KOSPI потерял 1.19%. Индексы шанхайской биржи в среднем снизились по итогам дня – индекс деноминированных в долларах акций Shanghai B-shares рухнул на 3.32%. Австралийский S&P/ASX 200 прибавил 0.28%, японский Nikkei - 0.5%.

В Европе в начале дня преобладает снижение котировок. Фьючерс на индекс Dow Jones Stoxx 50 потерял 0.15%, на DAX – 0.1%. Фьючерс на индекс S&P 500 к закрытию потерял 0.1%.

Сегодня в США в 16:30 выйдут данные по импортным ценам за май, а в 18:00 – данные по оптовым запасам за апрель.

В 17:00 начнется выступление представителя ФРС Дадли.

Календарь макроэкономической статистики*						
Время, GMT	Стран	Данные	Пери	Прогн	Значени	Прошл.
06/06/2011	UK	New Car Registrations (YoY)	MAY	--	--	-7.40%
06/06/2011 07:30	US	Fed's Plosser Speaks on Central				
06/06/2011 08:30	EC	Sentix Investor Confidence	JUN	--	--	10.9
06/06/2011 09:00	EC	Euro-Zone PPI (MoM)	APR	--	--	0.70%
06/06/2011 09:00	EC	Euro-Zone PPI (YoY)	APR	--	--	6.70%
06/06/2011 13:30	EC	ECB Announces Bond Purchases				
06/06/2011 15:00	US	U.S. Fed to Purchase USD5-7 Bln				
06/06/2011 21:30	US	Fed's Fisher Speaks in New York				
06/07/2011 09:00	EC	Euro-Zone Retail Sales (MoM)	APR	--	--	-1.00%

Наиболее активные акции в США*		
MICRON TECH	8.49	-5.25%
MOTOROLA MOBIL	23.36	-5.08%
ABERCROMBIE & F	66.64	-4.66%
ALTERA CORP	44.08	-4.36%
CUMMINS INC	96.58	-4.36%
MEVCO ELEC MATER	9.08	-4.32%
VISA INC-CLASS A	76.43	-4.25%
AKAMAI TECHNOLO	30.04	-4.24%
CIGNA CORP	50.4	+4.50%
LORILLARD INC	101.66	+4.59%
CF INDUSTRIES HO	154.86	+5.30%
UNITEDHEALTH GRF	50.6	+5.48%
CABOT OIL & GAS	59.33	+6.12%
MOODY'S CORP	41.75	+6.29%
MASSEY ENERGY CO	65.14	#N/A/N/A

Подсек	S&P 500	Изм
CONSDISCRET	308.84	-2.28%
CONSTAPLES	321.43	-1.08%
ENERGY	553.61	-0.49%
FINANCIALS	200.62	-2.61%
HEALTHCARE	408.54	-0.31%
INDUSTRIALS	308.44	-2.20%
INFOTECH	400.22	-3.17%
MATERIALS	236.65	-1.32%
TELECOMSERV	130.13	-2.78%
UTILITIES	167.06	-0.87%

Ежедневный обзор

06/07/2011 09:00	EC	Euro-Zone Retail Sales (YoY)	APR	--	--	-1.70%
06/07/2011 10:00	GE	Factory Orders MoM (sa)	APR	--	--	-4.00%
06/07/2011 10:00	GE	Factory Orders YoY (nsa)	APR	--	--	9.70%
06/07/2011 14:00	US	IBD/TIPP Economic Optimism	JUN	--	--	42.8
06/07/2011 14:00	US	JOLTs Job Openings	APR	--	--	3124
06/07/2011 15:00	US	U.S. Fed to Purchase USD1-2 Bln				
06/07/2011 16:30	US	Fed's Lockhart Speaks on Economy				
06/07/2011 19:00	US	Consumer Credit	APR	\$6.000	--	\$6.016B
06/08/2011 06:00	GE	Current Account (EURO)	APR	--	--	19.5B
06/08/2011 06:00	GE	Exports SA (MoM)	APR	--	--	7.30%
06/08/2011 06:00	GE	Imports SA (MoM)	APR	--	--	3.10%
06/08/2011 06:00	GE	Trade Balance	APR	--	--	18.9B
06/08/2011 09:00	EC	Euro-Zone GDP s.a. (QoQ)	1Q P	--	--	0.80%
06/08/2011 09:00	EC	Euro-Zone GDP s.a. (YoY)	1Q P	--	--	2.50%
06/08/2011 09:00	EC	Euro-Zone Govt Expend (QoQ)	1Q P	--	--	0.10%
06/08/2011 09:00	EC	Euro-Zone Gross Fix Cap (QoQ)	1Q P	--	--	-0.50%
06/08/2011 09:00	EC	Euro-Zone Household Cons (QoQ)	1Q P	--	--	0.40%
06/08/2011 10:00	GE	Industrial Prod. YoY (nsa wda)	APR	--	--	11.20%
06/08/2011 10:00	GE	Industrial Production MoM (sa)	APR	--	--	0.70%
06/08/2011 14:30	US	DOE U.S. Crude Oil Inventories	3-Jun	--	--	616K
06/08/2011 14:30	US	DOE U.S. Distillate Inventory	3-Jun	--	--	-2040K
06/08/2011 14:30	US	DOE U.S. Gasoline Inventories	3-Jun	--	--	3794K
06/08/2011 14:30	US	DOE U.S. Refinery Utilization	3-Jun	--	--	--
06/08/2011 15:00	US	U.S. Fed to Purchase USD5-7 Bln				
06/08/2011 16:00	EC	EU's Olli Rehn Speaks at				
06/08/2011 17:00	US	U.S. to Sell 10-Year Notes				
06/08/2011 18:00	US	Fed Releases Beige Book Economic				
06/08/2011 18:00	US	Fed's Beige Book				
06/08/2011 18:20	US	Fed's Hoenig Speaks in Steamboat				
06/09/2011 06:00	GE	Labor Costs Seas. Adj. (QoQ)	1Q	--	--	0.70%
06/09/2011 06:00	GE	Labor Costs Workday Adj (YoY)	1Q	--	--	1.10%
06/09/2011 08:00	US	Fed's Plosser Speaks on U.S.				
06/09/2011 08:30	UK	Total Trade Balance (GBP/Mln)	APR	--	--	-£3005
06/09/2011 08:30	UK	Trade Balance Non EU GBP/Mn	APR	--	--	-£4479
06/09/2011 08:30	UK	Visible Trade Balance GBP/Mn	APR	--	--	-£7660
06/09/2011 11:00	UK	BOE ANNOUNCES RATES	9-Jun	0.50%	--	0.50%
06/09/2011 11:00	UK	BOE Asset Purchase Target	JUN	--	--	200B
06/09/2011 11:45	EC	ECB Announces Interest Rates	9-Jun	--	--	1.25%
06/09/2011 12:30	US	Annual Revisions: Trade				
06/09/2011 12:30	US	Continuing Claims	28-	--	--	--
06/09/2011 12:30	US	Initial Jobless Claims	4-Jun	--	--	--
06/09/2011 12:30	US	Trade Balance	APR	-	--	-\$48.2B
06/09/2011 12:30	EC	Trichet Speaks at ECB Monthly				

Наиболее активные акции в Европе*		
INTERCELL AG	4.1	-20.96%
HOME RETAIL GROU	174.5	-16.31%
MARFIN INVESTMEI	0.59	-10.61%
DIXONS RETAIL PL	17.58	-9.33%
RENEWABLE ENERG	11.14	-8.46%
CABLE & WIRE	51.15	-7.00%
HELLENIC TELECOM	6.08	-5.88%
ALLIED IRISH BK	0.17	-5.56%
E.ON AG	19.505	+2.66%
SBM OFFSHORE NV	17.935	+2.75%
MISYS PLC	390.1	+2.98%
NORTHUMB WATEI	382.6	+3.04%
VOLKSWAGEN AG	118.3	+4.23%
BAYER MOTOREN V	62.93	+4.33%
ELAN CORP PLC	7.178	+7.46%

Eurostoxx 600		
SX3P	364.7	-1.37%
SX4P	591.6	+1.25%
SX6P	308.32	+0.42%
SX7P	186.48	-2.34%
SX86P	125.03	-0.21%
SX8P	214.79	-2.38%
SXAP	344.8	+1.62%
SXDP	406.57	-1.67%
SXEP	324.77	-0.36%
SXFP	261.79	-2.79%
SXIP	161.33	-0.20%
SXKP	258.61	-0.96%
SXMP	174.6	-0.18%
SXNP	329.71	-1.26%
SXOP	280.36	-1.98%
SXPP	557.58	-0.37%
SXQP	415.46	-1.36%
SXRP	260.86	-2.25%
SXTP	123.03	-1.52%
SXXP	271.76	-1.06%

Ежедневный обзор

06/09/2011 13:45	US	Bloomberg Consumer Comfort	5-Jun	--	--	--
06/09/2011 14:00	US	Wholesale Inventories	APR	1.00%	--	1.10%
06/09/2011 15:00	US	U.S. Fed to Purchase USD6-8 Bln				
06/09/2011 15:30	US	Fed's Yellen Speaks on Housing in				
06/09/2011 16:00	LX	ECB's Mersch Presents Annual BCL				
06/09/2011 17:00	US	U.S. to Sell 30-Year Bonds				
06/10/2011	UK	NIESR GDP Estimate	MAY	--	--	0.30%
06/10/2011 02:00	CH	Exports YoY%	MAY	--	--	29.90%
06/10/2011 02:00	CH	Imports YoY%	MAY	--	--	21.80%
06/10/2011 02:00	CH	Trade Balance (USD)	MAY	--	--	\$11.42B
06/10/2011 06:00	GE	Consumer Price Index (MoM)	MAY	--	--	0.00%
06/10/2011 06:00	GE	Consumer Price Index (YoY)	MAY	--	--	2.30%
06/10/2011 06:00	GE	CPI - EU Harmonised (MoM)	MAY	--	--	-0.20%
06/10/2011 06:00	GE	CPI - EU Harmonised (YoY)	MAY	--	--	2.40%
06/10/2011 08:30	UK	Industrial Production (MoM)	APR	--	--	0.30%
06/10/2011 08:30	UK	Industrial Production (YoY)	APR	--	--	0.70%
06/10/2011 08:30	UK	Manufacturing Production (MoM)	APR	--	--	0.20%
06/10/2011 08:30	UK	Manufacturing Production (YoY)	APR	--	--	2.70%
06/10/2011 08:30	UK	PPI Input NSA (MoM)	MAY	--	--	2.60%
06/10/2011 08:30	UK	PPI Input NSA (YoY)	MAY	--	--	17.60%
06/10/2011 08:30	UK	PPI Output Core NSA (MoM)	MAY	--	--	0.60%
06/10/2011 08:30	UK	PPI Output Core NSA (YoY)	MAY	--	--	3.40%
06/10/2011 08:30	UK	PPI Output n.s.a. (MoM)	MAY	--	--	0.80%
06/10/2011 08:30	UK	PPI Output n.s.a. (YoY)	MAY	--	--	5.30%
06/10/2011 08:30	EC	U.S. Defense Secretary Gates				
06/10/2011 11:00	SP	ECB's Gonzalez-Paramo Speaks in				
06/10/2011 12:30	US	Import Price Index (MoM)	MAY	-0.70%	--	2.20%
06/10/2011 12:30	US	Import Price Index (YoY)	MAY	--	--	11.10%
06/10/2011 18:00	US	Monthly Budget Statement	MAY	-	--	--
06/13/2011 13:30	EC	ECB Announces Bond Purchases				
06/13/2011 13:30	US	Fed's Lacker speaks on				
06/13/2011 23:01	UK	RICS House Price Balance	MAY	--	--	-21%
06/14/2011	EC	ECB's Reserve Maintenance Period				
06/14/2011 00:01	CH	China Manpower Survey	3Q	--	--	29%
06/14/2011 02:00	CH	Consumer Price Index (YoY)	MAY	--	--	5.30%
06/14/2011 02:00	CH	Fixed Assets Inv Excl. Rural YTD YoY	MAY	--	--	25.40%
06/14/2011 02:00	CH	Industrial Production (YoY)	MAY	--	--	13.40%
06/14/2011 02:00	CH	Industrial Production YTD YoY	MAY	--	--	14.20%
06/14/2011 02:00	CH	Producer Price Index (YoY)	MAY	--	--	6.80%
06/14/2011 02:00	CH	Retail Sales (YoY)	MAY	--	--	17.10%
06/14/2011 02:00	CH	Retail Sales YTD YoY	MAY	--	--	16.50%
06/14/2011 08:30	UK	Core CPI YOY	MAY	--	--	3.70%
06/14/2011 08:30	UK	CPI (MoM)	MAY	--	--	1.00%

Ежедневный обзор

06/14/2011 08:30	UK	CPI (YoY)	MAY	--	--	4.50%
06/14/2011 08:30	UK	DCLG UK House Prices (YoY)	APR	--	--	0.90%
06/14/2011 08:30	UK	Retail Price Index	MAY	--	--	234.4
06/14/2011 08:30	UK	RPI (MoM)	MAY	--	--	0.80%
06/14/2011 08:30	UK	RPI (YoY)	MAY	--	--	5.20%
06/14/2011 08:30	UK	RPI Ex Mort Int.Payments (YoY)	MAY	--	--	5.30%
06/14/2011 11:30	US	NFIB Small Business Optimism	MAY	--	--	91.2
06/14/2011 12:30	US	Advance Retail Sales	MAY	--	--	0.50%
06/14/2011 12:30	US	PPI Ex Food & Energy (MoM)	MAY	--	--	0.30%
06/14/2011 12:30	US	PPI Ex Food & Energy (YoY)	MAY	--	--	2.10%
06/14/2011 12:30	US	Producer Price Index (MoM)	MAY	--	--	0.80%
06/14/2011 12:30	US	Producer Price Index (YoY)	MAY	--	--	6.80%
06/14/2011 12:30	US	Retail Sales Ex Auto & Gas	MAY	--	--	0.20%
06/14/2011 12:30	US	Retail Sales Less Autos	MAY	--	--	0.60%
06/14/2011 14:00	US	Annual Revisions: Business				
06/14/2011 14:00	US	Business Inventories	APR	--	--	1.00%
06/15/2011 08:30	UK	Average Weekly Earnings 3M/YoY	APR	--	--	2.30%
06/15/2011 08:30	UK	Claimant Count Rate	MAY	--	--	4.60%
06/15/2011 08:30	UK	ILO Unemployment Rate (3mths)	APR	--	--	7.70%
06/15/2011 08:30	UK	Jobless Claims Change	MAY	--	--	12.4K
06/15/2011 09:00	EC	Euro-Zone Ind. Prod. sa (MoM)	APR	--	--	-0.20%
06/15/2011 09:00	EC	Euro-Zone Ind. Prod. wda (YoY)	APR	--	--	5.30%
06/15/2011 09:25	EC	Italy's Draghi Speaks at Panel				
06/15/2011 12:30	US	Consumer Price Index (MoM)	MAY	--	--	0.40%
06/15/2011 12:30	US	Consumer Price Index (YoY)	MAY	--	--	3.20%
06/15/2011 12:30	US	Consumer Price Index NSA	MAY	--	--	224.906
06/15/2011 12:30	US	CPI Core Index SA	MAY	--	--	223.745
06/15/2011 12:30	US	CPI Ex Food & Energy (MoM)	MAY	--	--	0.20%
06/15/2011 12:30	US	CPI Ex Food & Energy (YoY)	MAY	--	--	1.30%
06/15/2011 12:30	US	Empire Manufacturing	JUN	--	--	11.88
06/15/2011 13:00	US	Net Long-term TIC Flows	APR	--	--	\$24.0B
06/15/2011 13:00	US	Total Net TIC Flows	APR	--	--	\$116.0B
06/15/2011 13:15	US	Capacity Utilization	MAY	--	--	76.90%
06/15/2011 13:15	US	Industrial Production	MAY	--	--	0.00%
06/15/2011 14:00	US	NAHB Housing Market Index	JUN	--	--	16
06/15/2011 14:30	US	DOE U.S. Crude Oil Inventories	10-	--	--	--
06/15/2011 14:30	US	DOE U.S. Distillate Inventory	10-	--	--	--
06/15/2011 14:30	US	DOE U.S. Gasoline Inventories	10-	--	--	--
06/15/2011 14:30	US	DOE U.S. Refinery Utilization	10-	--	--	--
06/16/2011 02:00	CH	Conference Board China April				
06/16/2011 08:30	UK	Retail Sales Ex Auto Fuel(MoM)	MAY	--	--	1.20%
06/16/2011 08:30	UK	Retail Sales Ex Auto Fuel(YoY)	MAY	--	--	2.70%
06/16/2011 08:30	UK	Retail Sales w/Auto Fuel (MoM)	MAY	--	--	1.10%

Ежедневный обзор

06/16/2011 08:30	UK	Retail Sales w/Auto Fuel (YoY)	MAY	--	--	2.80%
06/16/2011 09:00	EC	Euro-Zone CPI - Core (YoY)	MAY	--	--	1.60%
06/16/2011 09:00	EC	Euro-Zone CPI (MoM)	MAY	--	--	0.60%
06/16/2011 09:00	EC	Euro-Zone CPI (YoY)	MAY	--	--	--
06/16/2011 09:00	EC	Eurozone Employment (QoQ)	1Q	--	--	0.10%
06/16/2011 09:00	EC	Eurozone Employment (YoY)	1Q	--	--	0.30%
06/16/2011 12:30	US	Building Permits	MAY	--	--	551K
06/16/2011 12:30	US	Building Permits MOM%	MAY	--	--	-4.00%
06/16/2011 12:30	US	Continuing Claims	4-Jun	--	--	--
06/16/2011 12:30	US	Current Account Balance	1Q	--	--	-
06/16/2011 12:30	US	Housing Starts	MAY	--	--	523K
06/16/2011 12:30	US	Housing Starts MOM%	MAY	--	--	-10.60%
06/16/2011 12:30	US	Initial Jobless Claims	11-	--	--	--
06/16/2011 13:45	US	Bloomberg Consumer Comfort	12-	--	--	--
06/16/2011 13:45	US	Bloomberg Economic Expectations	JUN	--	--	-16
06/16/2011 14:00	US	Philadelphia Fed.	JUN	--	--	3.9
06/17/2011 06:00	EC	EU 25 New Car Registrations	MAY	--	--	-4.10%
06/17/2011 09:00	EC	Construction Output SA MoM	APR	--	--	-0.30%
06/17/2011 09:00	EC	Construction Output WDA YoY	APR	--	--	-4.90%
06/17/2011 09:00	EC	Euro-Zone Trade Balance	APR	--	--	2.8B
06/17/2011 09:00	EC	Euro-Zone Trade Balance sa	APR	--	--	-0.9B
06/17/2011 13:55	US	U. of Michigan Confidence	JUN P	--	--	74.3
06/17/2011 14:00	EC	ECB Publishes June Monthly Report				
06/17/2011 14:00	US	Leading Indicators	MAY	--	--	-0.30%
01-02 JUN	US	Illinois Public Employee Retirement				
01-08 JUN	UK	Halifax House Price 3Mths/Year	MAY	-4.00%	--	-3.70%
01-08 JUN	UK	Halifax House Prices sa (MoM)	MAY	0.30%	--	-1.40%
09-16 JUN	GE	Wholesale Price Index (MoM)	MAY	--	--	0.20%
09-16 JUN	GE	Wholesale price Index (YoY)	MAY	--	--	9.20%
10-14 JUN	GE	Germany Third Quarter Manpower				
10-15 JUN	CH	Actual FDI (YoY)	MAY	--	--	15.20%
11-15 JUN	CH	Money Supply - M0 (YoY)	MAY	--	--	14.70%
11-15 JUN	CH	Money Supply - M1 (YoY)	MAY	--	--	12.90%
11-15 JUN	CH	Money Supply - M2 (YoY)	MAY	--	--	15.30%
11-15 JUN	CH	New Yuan Loans	MAY	--	--	739.6B
13-17 JUN	UK	Nationwide Consumer Confidence	MAY	--	--	43
30-31 MAY	CH	Leading Index	APR	--	--	101.71

Заявление об ограничении ответственности: Настоящие обзоры подготовлены в информационных целях. Они ни в коем случае не являются и не должны рассматриваться как предложение купить или продать соответствующие ценные бумаги. Информация, содержащаяся в данных обзорах, получена из вызывающих доверия открытых источников. Несмотря на то, что при подготовке обзоров были

Ежедневный обзор

предприняты необходимые меры для получения достоверной информации, ИК РУСС-ИНВЕСТ не исключает возможность включения в обзор ошибочной информации, предоставленной соответствующими источниками, и не несет за это ответственности. ИК РУСС-ИНВЕСТ, его работники и клиенты могут быть заинтересованы в покупке или продаже ценных бумаг, упомянутых в обзорах.

www.russ-invest.com**Москва**

Тел: +7(495) 363-93-80
Факс: +7(495) 363-93-90
E-mail: mail@russ-invest.com
Адрес: Москва, 119019, 5-3/12
Нащокинский переулок

Санкт-Петербург

Тел: +7(812) 337-55-37
Факс: +7(812) 337-55-37
E-mail: spb@russ-invest.com
Адрес: 190002, СПб, Набережная р.
Фонтанки, 52

Самара

Телефон: +7 (846) 262-75-52
Факс: +7 (846) 262-75-52
E-mail: sam@russ-invest.com
Адрес: 443067, Самара, ул. Гагарина,
дом 95

© 2007 | ОАО «ИК РУСС-ИНВЕСТ»

Лицензия ФСФР №077-08757-000100 и №077-08755-001000

Лицензия ФСФР №177-06310-100000 и №177-06312-010000

Лицензия ФСФР №906