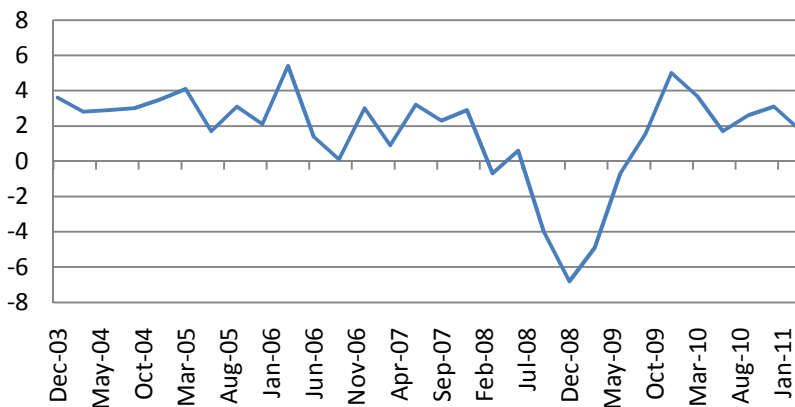


## Ежедневный обзор мирового рынка акций

29 апреля 2011 г.

На фондовых биржах США в четверг преобладал уверенный рост котировок. Фондовые индексы в среднем повысились в пределах 0.4%. Индекс акций малой капитализации Russell 2000 прибавил 0.38%. В лидерах были акции финансового (+0.74%) и потребительского (+0.84%) секторов. Статистика носила умеренно негативный характер. ВВП за первый квартал по предварительным данным вырос на 1.8% кв/кв, ниже прогноза 2.0%. Основными факторами снижения темпов роста стали компоненты потребительских расходов и инвестиций. Потребление выросло лишь на 2.7% по причине резкого роста потребительских цен (индекс PCE взлетел на 3.8% кв/кв в годовом выражении). Инвестиции в строительство упали на 4.1%, госрасходы – на 5.2%. Компонент запасов прибавил 0.9%, а компонент внешней торговли – отнял 0.1% от основного индикатора. В целом, во втором квартале не исключено повышение темпов роста ВВП, так как влияние компонента потребительских цен на динамику потребления будет скорее всего носить менее выраженный характер.

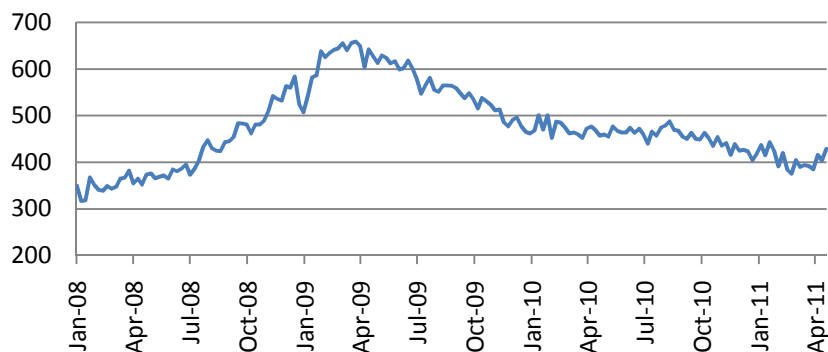
### ВВП США, кв/кв, сез. скорр.



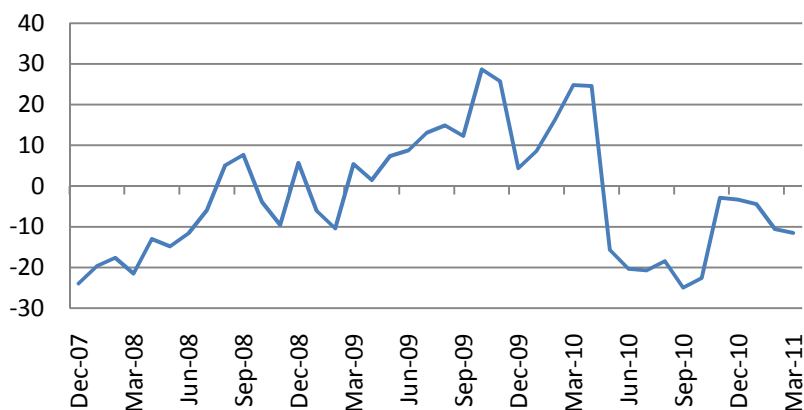
Первичные заявки на пособие по безработице за неделю неожиданно выросли до 429 тыс. – ситуация на рынке труда вновь показывает признаки нестабильности.

Основные индикаторы рынка		
CDS HY 5Y	427.34	-1.59%
ITX Crossover Euro	260.79	-1.28%
CDS Japan 5Y	78.50	-0.22%
CDS EM 5Y	113.87	+0.18%
CDS Russia 5Y	128.10	-0.16%
US Tsys 10Y	3.50%	-0.03%
US Tsys 5Y	2.12%	-0.03%
Brazil 10Y	4.13%	+0.23%
Germany 10Y	3.09%	-0.02%
EUR/USD	1.4841	+0.30%
USD/JPY	81.58	-0.02%
EUR/GBP	0.8903	-0.12%
Oil Brent	124.62	-0.32%
Gold	1533.7	+0.16%
Copper	9320	-0.01%
Nickel	26836	+0.85%
S&P 500	1353.25	-0.13%
Russell 2000	861.55	+0.38%
Bovespa	65673.21	-0.89%
Topix	858	+0.53%
Shanghai Comp	2,911.51	+0.85%
S&P/ASX 300	4,823.20	-1.02%
Sensex 30	19,229.56	-0.32%
Bovespa	65,673.21	-0.89%
DJ Euro Stoxx 50 Fu	2938	-0.10%
CAC Futures	4033	-0.09%
DAX Futures	7488.5	-0.08%
CBOE Put/Call	0.55	-8.33%
CBOE Buy/Write M	840.46	+0.17%
VIX	14.62	-4.76%
VSTOXX	18.8264	-0.00%

\*На 10:00 мск, по данным Bloomberg

**Первичные заявки на пособие по безработице, тыс.**

Количество находящихся в стадии оформления сделок с недвижимостью в марте выросло до 5.1% с 0.7% в феврале, выше прогноза 1.5%. В годовом выражении показатель снизился на 11.1%.

**Количество находящихся в стадии оформления сделок с недвижимостью, % изм.**

Латиноамериканские рынки в среднем снизились – бразильский индекс *Vovespa* снизился на 0.89%. Ситуация на валютном рынке стабилизировалась – пара евродоллар консолидировалась в районе 1.485.

В ходе торгов в Азии наблюдалась смешанная динамика котировок. Индексы шанхайской биржи в среднем прибавили в пределах 1%. Индекс производственной активности *HSBC PMI* в апреле не изменился и составил 51.2 п. Корейский *KOSPI* потерял 0.74%. Гонконгский *Hang Seng* понизился на 0.56%, австралийский *S&P/ASX 200* - на 1.02%. Японские биржи были закрыты в связи с праздником.

В Европе в начале дня преобладает пессимизм. Фьючерс на индекс Dow Jones Stoxx 50 потерял 0.71%, на DAX – 0.01%. Фьючерс на индекс S&P 500 потерял 0.06%.

В Европе сегодня интерес будут представлять данные по индексам уверенности в Еврозоне в 13:00.

**В 16:30 мск в США будут опубликованы данные по личным доходам/потреблению граждан США. В 17:45 выйдут данные по индексу активности менеджеров Чикаго, а в 17:55 – по индексу уверенности потребителей Университета Мичиган за апрель.**

**ФРС приобретет казначейских облигаций на \$5-7 млрд.**

**В 19:00 мск начнется выступление главы ФРС Бернанке.**

Ежедневный обзор

## Сезон отчетности в США

Сектор	Опубл.	Всего	Усредн.рост	Сравн. с	Лучше	Хуже
Всего	281	499	21.76%	8.05%	217	59
Нефть и Газ	23	38	46.85%	2.49%	12	9
Горнодобыча	20	26	62.40%	13.61%	19	1
Промышленность	50	72	28.81%	7.81%	40	10
Потр.товары	26	54	9.49%	4.37%	18	7
Здравохранение	33	46	5.60%	8.93%	31	2
Потр.услуги	30	75	16.50%	4.93%	22	7
Телеком	3	9	3.78%	5.29%	2	0
ЖКХ	8	34	1.76%	3.58%	5	3
Финансовые	56	85	15.59%	13.33%	43	13
Технологии	32	60	28.94%	8.64%	25	7

## Наиболее активные акции в Европе\*

SGL CARBON SE	35.36	-6.33%
UPM-KYMMENE OY	13.92	-5.95%
SAP AG	43.235	-5.35%
DNB NOR ASA	84.5	-4.74%
UNILEVER NV-CVA	21.995	-4.18%
BOUYGUES SA	33.295	-3.83%
ASSOC BRIT FOODS	1007	-3.64%
CENTRICA PLC	320.9	-3.63%
SSAB-A	104.8	+6.56%
SAFRAN SA	25.705	+6.75%
KESA ELECTRICALS	129	+7.50%
KESKO OYJ-B	34.79	+7.54%
Q-CELLS SE	2.95	+7.74%
BANK IRELAND	0.27	+8.00%
SOLARWORLD AG	10.84	+8.08%

## Сезон отчетности в Европе

Сектор	Опубл.	Всего	Усредн.рост	Сравн. с	Лучше	Хуже
Всего	108	325	12.76%	3.11%	65	35
Нефть и Газ	6	22	13.62%	4.50%	3	3
Горнодобыча	11	32	49.73%	12.14%	7	3
Промышленность	20	61	84.60%	1.63%	13	7
Потр.товары	11	31	98.83%	-7.29%	4	5
Здравохранение	15	23	5.48%	3.70%	13	2
Потр.услуги	3	27	42.63%	5.84%	3	0
Телеком	5	16	10.35%	9.95%	3	2
ЖКХ	4	17	10.88%	14.64%	2	1
Финансовые	21	79	-14.61%	-0.53%	10	7
Технологии	12	17	45.78%	11.32%	7	5

## Подиндекс

Eurostoxx 600		Изм.
SX3P	357.2	-0.14%
SX4P	611.12	+3.47%
SX6P	326.82	+1.60%
SX7P	202.4	+2.36%
SX86P	124.46	+2.62%
SX8P	232.23	+2.92%
SXAP	360.25	+5.28%
SXDP	392.63	+0.38%
SXEP	349.24	+0.83%
SXFP	276.95	+2.14%
SXIP	172.11	+2.83%
SXKP	275.39	-0.91%
SXMP	181.87	+1.01%
SXNP	342.25	+2.04%
SXOP	300.78	+2.24%
SXPP	595.87	-1.16%
SXQP	413.12	+0.65%
SXRP	262.31	+0.53%
SXTP	126.56	+1.26%
SXXP	282.87	+1.37%

## Ежедневный обзор

Календарь макроэкономической статистики*						
Время, GMT	Стран	Данные	Пери	Прогн	Значени	Прошл.
04/25/2011 14:00	US	New Home Sales MoM	MAR	10.00	--	-16.90%
04/25/2011 14:00	US	New Home Sales	MAR	275K	--	250K
04/25/2011 14:30	US	Dallas Fed Manf. Activity	APR	--	--	11.5
04/25/2011 15:00	US	U.S. Fed to Purchase USD6-8 Bln				
04/25/2011 15:30	US	U.S. to Sell 3-Month Bills				
04/25/2011 15:30	US	U.S. to Sell 6-Month Bills				
25-28 APR	CH	Leading Index	MAR	--	--	101.05
04/26/2011 09:00	EC	Euro-Zone Govt Debt/GDP Ratio	2010	--	--	79.20%
04/26/2011 09:15	EC	ECB Announces Allotment in 7-Day				
04/26/2011 10:00	UK	CBI Business Optimism	APR	--	--	7
04/26/2011 10:00	UK	CBI Trends Total Orders	APR	--	--	5
04/26/2011 10:00	UK	CBI Trends Selling Prices	APR	--	--	33
04/26/2011 12:00	EC	ECB's Gonzalez-Paramo Speaks in				
04/26/2011 13:00	US	S&P/CaseShiller Home Price Ind	FEB	--	--	140.86
04/26/2011 13:00	US	S&P/CS 20 City MoM% SA	FEB	--	--	-0.22%
04/26/2011 13:00	US	S&P/CS Composite-20 YoY	FEB	--	--	-3.06%
04/26/2011 13:30	EC	ECB Calls for Bids in 3-Month				
04/26/2011 14:00	US	Consumer Confidence	APR	64	--	63.4
04/26/2011 14:00	US	Richmond Fed Manufact. Index	APR	--	--	20
04/26/2011 15:00	US	U.S. Fed to Purchase USD1.5-2.5				
04/26/2011 15:30	US	U.S. to Sell 4-Week Bills				
04/26/2011 17:00	US	U.S. to Sell 2-Year Notes				
04/26/2011 20:30	US	API U.S. Crude Oil Inventories	22-	--	--	1187K
04/26/2011 20:30	US	API Cushing Crude OK Inventory	22-	--	--	--
04/26/2011 20:30	US	API U.S. Distillate Inventory	22-	--	--	-3686K
04/26/2011 20:30	US	API U.S. Gasoline Inventories	22-	--	--	-4598K
04/26/2011 23:50	JN	Retail Trade YoY	MAR	--	--	0.10%
04/26/2011 23:50	JN	Retail Trade MoM SA	MAR	--	--	0.80%
04/26/2011 23:50	JN	Large Retailers' Sales	MAR	--	--	0.50%
26-29 APR	UK	Nat'wide House prices sa (MoM)	APR	--	--	0.50%
26-29 APR	UK	Nat'wide House prices nsa(YoY)	APR	--	--	0.10%
04/27/2011 01:00	JN	Small Business Confidence	APR	--	--	49.5
04/27/2011 02:00	CH	Industrial Profits YTD YoY	MAR	--	--	34.30%
04/27/2011 06:00	GE	GfK Consumer Confidence Survey	MAY	--	--	5.9
04/27/2011 08:00	EC	ECB Publishes its Bank Lending				
04/27/2011 08:30	UK	GDP (QoQ)	1Q A	--	--	-0.50%
04/27/2011 08:30	UK	GDP (YoY)	1Q A	--	--	1.50%
04/27/2011 08:30	UK	Index of Services (3mth/3mth)	FEB	--	--	-0.50%
04/27/2011 08:30	UK	Index of Services (MoM)	FEB	--	--	1.30%
04/27/2011 08:30	UK	BBA Loans for House Purchase	MAR	--	--	29923
04/27/2011 09:00	EC	Industrial New Orders NSA (YoY)	FEB	--	--	20.90%

## Наиболее активные акции в США\*

AKAMAI TECHNOLO	34.92	-13.48%
TERADYNE INC	16.03	-12.02%
ROCKWELL AUTOM	88.26	-9.79%
NOVELLUS SYS	31.92	-8.41%
HELMERICH & PAYN	65.05	-7.52%
CB RICHARD ELL-A	26.51	-7.15%
FLOWSERVE CORP	127.25	-5.71%
NABORS INDS LTD	30.29	-5.52%
MOTOROLA SOLUTI	46.66	+7.31%
XILINX INC	34.94	+7.51%
MOODY'S CORP	38.75	+7.91%
NORFOLK SOUTHER	73.87	+7.97%
CONSTELLAT ENER	36.26	+10.11%
CITRIX SYSTEMS	85.33	+10.55%
NOVELL INC	6.1	#N/A N/A

Подсектор		
S&P 500	I/B/M	
CONSDISCRE	320.51	+2.27%
CONSTAPLE	323.68	+1.53%
ENERGY	589.10	+1.05%
FINANCIALS	220.94	+2.45%
HEALTHCARE	407.78	+3.29%
INDUSTRIALS	333.46	+2.66%
INFOTECH	429.39	+2.40%
MATERIALS	253.91	+1.90%
TELECOMSERV	135.01	+3.07%
UTILITIES	167.77	+2.64%

## Ежедневный обзор

04/27/2011 09:00	EC	Industrial New Orders SA (MoM)	FEB	--	--	0.10%
04/27/2011 09:15	EC	ECB Announces Allotment in 3-				
04/27/2011 11:00	US	MBA Mortgage Applications	22-	--	--	--
04/27/2011 12:30	US	Cap Goods Orders Nondef Ex Air	MAR	--	--	-1.30%
04/27/2011 12:30	US	Cap Goods Ship Nondef Ex Air	MAR	--	--	0.80%
04/27/2011 12:30	US	Durable Goods Orders	MAR	2.00%	--	-0.90%
04/27/2011 12:30	US	Durables Ex Transportation	MAR	2.10%	--	-0.60%
04/27/2011 14:30	US	DOE U.S. Crude Oil Inventories	22-	--	--	--
04/27/2011 14:30	US	DOE Cushing OK Crude Inventory	22-	--	--	--
04/27/2011 14:30	US	DOE U.S. Distillate Inventory	22-	--	--	--
04/27/2011 14:30	US	DOE U.S. Gasoline Inventories	22-	--	--	-7000K
04/27/2011 14:30	US	DOE U.S. Refinery Utilization	22-	--	--	--
04/27/2011 14:30	US	DOE Crude Oil Implied Demand	22-	--	--	--
04/27/2011 14:30	US	DOE Distillate Implied Demand	22-	--	--	--
04/27/2011 14:30	US	DOE Gasoline Implied Demand	22-	--	--	--
04/27/2011 16:30	US	FOMC Rate Decision	27-	--	--	0.25%
04/27/2011 17:00	US	U.S. to Sell 5-Year Notes				
04/27/2011 18:15	US	Bernanke Speaks at Fed Press				
04/27/2011 23:01	UK	GfK Consumer Confidence Survey	APR	--	--	-28
04/27/2011 23:30	JN	Job-To-Applicant Ratio	MAR	--	--	0.62
04/27/2011 23:30	JN	Overall Hhold Spending (YoY)	MAR	--	--	-0.20%
04/27/2011 23:30	JN	Jobless Rate	MAR	--	--	4.60%
04/27/2011 23:30	JN	Tokyo CPI YoY	APR	--	--	-0.30%
04/27/2011 23:30	JN	Tokyo CPI Ex-Fresh Food YoY	APR	--	--	-0.30%
04/27/2011 23:30	JN	Tokyo CPI Ex Food, Energy YoY	APR	--	--	-0.30%
04/27/2011 23:30	JN	Natl CPI YoY	MAR	--	--	0.00%
04/27/2011 23:30	JN	Natl CPI Ex-Fresh Food YoY	MAR	--	--	-0.30%
04/27/2011 23:30	JN	Natl CPI Ex Food, Energy YoY	MAR	--	--	-0.60%
04/27/2011 23:50	JN	Industrial Production (MoM)	MAR	--	--	1.80%
04/27/2011 23:50	JN	Industrial Production YOY%	MAR	--	--	2.90%
04/27/2011 23:50	JN	Japan Buying Foreign Bonds	22-	--	--	--
04/27/2011 23:50	JN	Japan Buying Foreign Stocks	22-	--	--	--
04/27/2011 23:50	JN	Foreign Buying Japan Bonds	22-	--	--	--
04/27/2011 23:50	JN	Foreign Buying Japan Stocks	22-	--	--	--
04/27/2011	GE	Consumer Price Index (MoM)	APR P	--	--	0.50%
04/27/2011	GE	Consumer Price Index (YoY)	APR P	--	--	2.10%
04/28/2011 04:00	JN	Vehicle Production (YoY)	MAR	--	--	-5.50%
04/28/2011 05:00	JN	Housing Starts (YoY)	MAR	--	--	10.10%
04/28/2011 05:00	JN	Annualized Housing Starts	MAR	--	--	0.872M
04/28/2011 05:00	JN	Construction Orders (YoY)	MAR	--	--	19.50%
04/28/2011 07:55	GE	Unemployment Change (000's)	APR	--	--	-55K
04/28/2011 07:55	GE	Unemployment Rate (s.a)	APR	--	--	7.10%
04/28/2011 12:30	US	Chicago Fed Nat Activity Index	MAR	--	--	-0.04

## Ежедневный обзор

04/28/2011 12:30	US	GDP QoQ (Annualized)	1Q A	1.80%	--	3.10%
04/28/2011 12:30	US	GDP Price Index	1Q A	2.40%	--	0.40%
04/28/2011 12:30	US	Core PCE QoQ	1Q A	1.50%	--	0.40%
04/28/2011 12:30	US	Personal Consumption	1Q A	--	--	4.00%
04/28/2011 12:30	US	Initial Jobless Claims	23-	--	--	--
04/28/2011 12:30	US	Continuing Claims	16-	--	--	--
04/28/2011 12:30	US	Fed's Williams Speaks at				
04/28/2011 13:45	US	Bloomberg Consumer Comfort	24-	--	--	--
04/28/2011 14:00	US	Pending Home Sales MoM	MAR	0.40%	--	2.10%
04/28/2011 14:00	US	Pending Home Sales YoY	MAR	--	--	-9.30%
04/28/2011 14:30	US	EIA Natural Gas Storage Change	22-	--	--	--
04/28/2011 15:00	US	U.S. Fed to Purchase USD5-7 Bln				
04/28/2011 17:00	US	U.S. to Sell 7-Year Notes				
04/28/2011	JN	BOJ Target Rate	28-	--	--	0.10%
04/29/2011 01:35	CH	MNI Business Condition Survey	APR	--	--	69.33
04/29/2011 08:00	EC	Euro-Zone M3 s.a. 3 mth ave.	MAR	--	--	1.70%
04/29/2011 08:00	EC	Euro-Zone M3 s.a. (YoY)	MAR	--	--	2.00%
04/29/2011 09:00	EC	Euro-Zone CPI Estimate (YoY)	APR	--	--	2.60%
04/29/2011 09:00	EC	Business Climate Indicator	APR	--	--	1.41
04/29/2011 09:00	EC	Euro-Zone Consumer Confidence	APR F	--	--	--
04/29/2011 09:00	EC	Euro-Zone Economic Confidence	APR	--	--	107.3
04/29/2011 09:00	EC	Euro-Zone Indust. Confidence	APR	--	--	6.6
04/29/2011 09:00	EC	Euro-zone Services Confidence	APR	--	--	10.8
04/29/2011 09:00	EC	Euro-Zone Unemployment Rate	MAR	--	--	9.90%
04/29/2011 12:30	US	Employment Cost Index	1Q	0.60%	--	0.40%
04/29/2011 12:30	US	PCE Core (MoM)	MAR	0.10%	--	0.20%
04/29/2011 12:30	US	Personal Spending	MAR	0.50%	--	0.70%
04/29/2011 12:30	US	PCE Core (YoY)	MAR	--	--	0.90%
04/29/2011 12:30	US	PCE Deflator (YoY)	MAR	--	--	1.60%
04/29/2011 12:30	US	Personal Income	MAR	0.40%	--	0.30%
04/29/2011 13:45	US	Chicago Purchasing Manager	APR	69.6	--	70.6
04/29/2011 13:55	US	U. of Michigan Confidence	APR F	--	--	69.6
04/29/2011 14:00	US	Annual Revisions: Retail Sales				
04/29/2011 14:00	US	NAPM-Milwaukee	APR	--	--	66
04/29/2011 15:00	US	U.S. Fed to Purchase USD5-7 Bln				
04/29/2011 16:30	US	Bernanke Speaks at Fed				

**Календарь отчетности компаний индекса S&P 500**

Company Name	Company	Date	Time	Actual	Estimate	Surprise
Express Scripts Inc	ESRX US	4/25/2011	Aft-mkt		0.692	
Ameriprise Financial Inc	AMP US	4/25/2011	Aft-mkt		1.336	
Plum Creek Timber Co Inc	PCL US	4/25/2011	Aft-mkt		0.238	
Masco Corp	MAS US	4/25/2011	Aft-mkt		-0.031	
RadioShack Corp	RSH US	4/25/2011			0.354	
Kimberly-Clark Corp	KMB US	4/25/2011			1.175	
Jacobs Engineering Group Inc	JEC US	4/25/2011			0.623	
Johnson Controls Inc	JCI US	4/25/2011			0.553	
Coca-Cola Co/The	KO US	4/26/2011	Bef-mkt		0.869	
Roper Industries Inc	ROP US	4/26/2011	Bef-mkt		0.869	
Coach Inc	COH US	4/26/2011	Bef-mkt		0.602	
AK Steel Holding Corp	AKS US	4/26/2011	Bef-mkt		-0.006	
Hospira Inc	HSP US	4/26/2011	Bef-mkt		0.763	
United Parcel Service Inc	UPS US	4/26/2011	Bef-mkt		0.847	
Ecolab Inc	ECL US	4/26/2011	Bef-mkt		0.439	
Tellabs Inc	TLAB US	4/26/2011	11:00		-0.031	
Ryder System Inc	R US	4/26/2011	12:00		0.444	
Illinois Tool Works Inc	ITW US	4/26/2011	12:00		0.836	
McGraw-Hill Cos Inc/The	MHP US	4/26/2011	12:30		0.373	
Total System Services Inc	TSS US	4/26/2011	20:00		0.252	
Western Union Co/The	WU US	4/26/2011	20:00		0.342	
CH Robinson Worldwide Inc	CHRW US	4/26/2011	20:15		0.597	
Altera Corp	ALTR US	4/26/2011	20:15		0.643	
Becton Dickinson and Co	BDX US	4/26/2011	Aft-mkt		1.303	
Broadcom Corp	BRCM US	4/26/2011	Aft-mkt		0.35	
Stanley Black & Decker Inc	SWK US	4/26/2011	Aft-mkt		0.997	
QEP Resources Inc	QEP US	4/26/2011	Aft-mkt		0.294	
Amazon.com Inc	AMZN US	4/26/2011	Aft-mkt		0.61	
Nabors Industries Ltd	NBR US	4/26/2011	Aft-mkt		0.341	
Torchmark Corp	TMK US	4/26/2011	Aft-mkt		1.639	
Life Technologies Corp	LIFE US	4/26/2011	Aft-mkt		0.853	
FMC Technologies Inc	FTI US	4/26/2011	Aft-mkt		0.369	
Cummins Inc	CMI US	4/26/2011			1.437	

## Ежедневный обзор

DeVry Inc	DV US	4/26/2011		1.232
Sigma-Aldrich Corp	SIAL US	4/26/2011		0.895
Valero Energy Corp	VLO US	4/26/2011		0.392
Lockheed Martin Corp	LMT US	4/26/2011		1.509
Range Resources Corp	RRC US	4/26/2011		0.206
United States Steel Corp	X US	4/26/2011		-0.357
Lorillard Inc	LO US	4/26/2011		1.557
Hershey Co/The	HSY US	4/26/2011		0.701
3M Co	MMM US	4/26/2011		1.438
AutoNation Inc	AN US	4/26/2011		0.427
Lexmark International Inc	LXK US	4/26/2011		1.239
Waters Corp	WAT US	4/26/2011		0.944
National Oilwell Varco Inc	NOV US	4/27/2011	Bef-mkt	1.001
Corning Inc	GLW US	4/27/2011	Bef-mkt	0.437
Parker Hannifin Corp	PH US	4/27/2011	Bef-mkt	1.533
Moody's Corp	MCO US	4/27/2011	Bef-mkt	0.537
MeadWestvaco Corp	MWV US	4/27/2011	Bef-mkt	0.238
Baker Hughes Inc	BHI US	4/27/2011	Bef-mkt	0.776
Praxair Inc	PX US	4/27/2011	Bef-mkt	1.264
SCANA Corp	SCG US	4/27/2011	Bef-mkt	0.973
Rockwell Automation Inc	ROK US	4/27/2011	Bef-mkt	1.118
Thermo Fisher Scientific Inc	TMO US	4/27/2011	Bef-mkt	0.863
Watson Pharmaceuticals Inc	WPI US	4/27/2011	Bef-mkt	0.851
DTE Energy Co	DTE US	4/27/2011	Bef-mkt	1.266
Dr Pepper Snapple Group Inc	DPS US	4/27/2011	Bef-mkt	0.459
Whirlpool Corp	WHR US	4/27/2011	10:00	1.305
WellPoint Inc	WLP US	4/27/2011	10:00	1.867
Southern Co	SO US	4/27/2011	11:00	0.527
Boeing Co/The	BA US	4/27/2011	11:30	0.715
ConocoPhillips	COP US	4/27/2011	12:30	1.877
Avery Dennison Corp	AVY US	4/27/2011	12:30	0.469
Allstate Corp/The	ALL US	4/27/2011	20:05	0.707
Teradyne Inc	TER US	4/27/2011	22:00	0.377
O'Reilly Automotive Inc	ORLY US	4/27/2011	22:30	0.79
Dun & Bradstreet Corp	DNB US	4/27/2011	Aft-mkt	1.271
Cincinnati Financial Corp	CINF US	4/27/2011	Aft-mkt	0.354

## Ежедневный обзор

Equity Residential	EQR US	4/27/2011	Aft-mkt	0.565
LSI Corp	LSI US	4/27/2011	Aft-mkt	0.101
Starbucks Corp	SBUX US	4/27/2011	Aft-mkt	0.338
Varian Medical Systems Inc	VAR US	4/27/2011	Aft-mkt	0.848
Citrix Systems Inc	CTXS US	4/27/2011	Aft-mkt	0.419
AvalonBay Communities Inc	AVB US	4/27/2011	Aft-mkt	1.051
Lincoln National Corp	LNC US	4/27/2011	Aft-mkt	0.913
Fiserv Inc	FISV US	4/27/2011	Aft-mkt	1.028
Flowserve Corp	FLS US	4/27/2011	Aft-mkt	1.639
Owens-Illinois Inc	OI US	4/27/2011	Aft-mkt	0.458
Norfolk Southern Corp	NSC US	4/27/2011	Aft-mkt	0.884
Assurant Inc	AIZ US	4/27/2011	Aft-mkt	1.245
Novellus Systems Inc	NVLS US	4/27/2011		1.037
Northrop Grumman Corp	NOC US	4/27/2011		1.565
Allegheny Technologies Inc	ATI US	4/27/2011		0.497
Wyndham Worldwide Corp	WYN US	4/27/2011		0.394
Cabot Oil & Gas Corp	COG US	4/27/2011		0.121
Xilinx Inc	XLNX US	4/27/2011		0.52
Akamai Technologies Inc	AKAM US	4/27/2011		0.365
Stericycle Inc	SRCL US	4/27/2011		0.653
Ford Motor Co	F US	4/27/2011		0.493
eBay Inc	EBAY US	4/27/2011		0.462
Exelon Corp	EXC US	4/27/2011		1.047
Sealed Air Corp	SEE US	4/27/2011		0.392
Hess Corp	HES US	4/27/2011		1.867
Aflac Inc	AFL US	4/27/2011		1.532
Tyco International Ltd	TYC US	4/28/2011	Bef-mkt	0.678
Ball Corp	BLL US	4/28/2011	Bef-mkt	0.48
Mead Johnson Nutrition Co	MJN US	4/28/2011	Bef-mkt	0.706
CME Group Inc	CME US	4/28/2011	Bef-mkt	4.187
Cardinal Health Inc	CAH US	4/28/2011	Bef-mkt	0.689
Bemis Co Inc	BMS US	4/28/2011	Bef-mkt	0.525
Apache Corp	APA US	4/28/2011	Bef-mkt	2.563
Waste Management Inc	WM US	4/28/2011	Bef-mkt	0.41
Host Hotels & Resorts Inc	HST US	4/28/2011	Bef-mkt	0.123
Xcel Energy Inc	XEL US	4/28/2011	Bef-mkt	0.427

## Ежедневный обзор

AmerisourceBergen Corp	ABC US	4/28/2011	Bef-mkt	0.688
Pulte Group Inc	PHM US	4/28/2011	Bef-mkt	-0.121
International Paper Co	IP US	4/28/2011	Bef-mkt	0.589
Medco Health Solutions Inc	MHS US	4/28/2011	Bef-mkt	0.881
Starwood Hotels & Resorts	HOT US	4/28/2011	Bef-mkt	0.255
Coca-Cola Enterprises Inc	CCE US	4/28/2011	Bef-mkt	0.331
EQT Corp	EQT US	4/28/2011	Bef-mkt	0.55
Time Warner Cable Inc	TWC US	4/28/2011	Bef-mkt	0.998
DENTSPLY International Inc	XRAY US	4/28/2011	10:00	0.478
Aetna Inc	AET US	4/28/2011	10:00	0.959
Dow Chemical Co/The	DOW US	4/28/2011	10:30	0.659
Consol Energy Inc	CNX US	4/28/2011	11:00	0.77
Zimmer Holdings Inc	ZMH US	4/28/2011	11:00	1.123
PepsiCo Inc/NC	PEP US	4/28/2011	11:00	0.73
Motorola Solutions Inc	MSI US	4/28/2011	11:00	0.322
Sprint Nextel Corp	S US	4/28/2011	11:00	-0.196
Discovery Communications Inc	DISCA US	4/28/2011	11:30	0.468
Harman International Industries Inc	HAR US	4/28/2011	12:00	0.457
Franklin Resources Inc	BEN US	4/28/2011	12:30	1.995
CMS Energy Corp	CMS US	4/28/2011	12:30	0.406
VeriSign Inc	VRSN US	4/28/2011	20:05	0.324
KLA-Tencor Corp	KLAC US	4/28/2011	20:15	1.248
Eastman Chemical Co	EMN US	4/28/2011	21:00	1.926
Cliffs Natural Resources Inc	CLF US	4/28/2011	Aft-mkt	2.251
Federated Investors Inc	FII US	4/28/2011	Aft-mkt	0.434
Southwestern Energy Co	SWN US	4/28/2011	Aft-mkt	0.396
Cerner Corp	CERN US	4/28/2011	Aft-mkt	0.763
Monster Worldwide Inc	MWW	4/28/2011	Aft-mkt	0.026
Leggett & Platt Inc	LEG US	4/28/2011	Aft-mkt	0.207
Microsoft Corp	MSFT US	4/28/2011	Aft-mkt	0.557
Dominion Resources Inc/VA	D US	4/28/2011		0.926
CB Richard Ellis Group Inc	CBG US	4/28/2011		0.12
Colgate-Palmolive Co	CL US	4/28/2011		1.161
Occidental Petroleum Corp	OXY US	4/28/2011		1.788
Interpublic Group of Cos Inc/The	IPG US	4/28/2011		-0.093
Cameron International Corp	CAM US	4/28/2011		0.572

## Ежедневный обзор

Goodyear Tire & Rubber Co/The	GT US	4/28/2011		0.11
Celgene Corp	CELG US	4/28/2011		0.803
Noble Energy Inc	NBL US	4/28/2011		1.105
Republic Services Inc	RSG US	4/28/2011		0.412
Bristol-Myers Squibb Co	BMY US	4/28/2011		0.527
Viacom Inc	VIA/B US	4/28/2011		0.612
Helmerich & Payne Inc	HP US	4/28/2011		0.972
Equifax Inc	EFX US	4/28/2011		0.582
Pinnacle West Capital Corp	PNW US	4/28/2011		0.044
Safeway Inc	SWY US	4/28/2011		0.228
Raytheon Co	RTN US	4/28/2011		1.088
Exxon Mobil Corp	XOM US	4/28/2011		2.004
Procter & Gamble Co/The	PG US	4/28/2011		0.97
Expedia Inc	EXPE US	4/28/2011		0.262
First Solar Inc	FSLR US	4/28/2011		1.17
Invesco Ltd	IVZ US	4/28/2011		0.42
Motorola Mobility Holdings Inc	MMI US	4/28/2011		-0.122
General Dynamics Corp	GD US	4/28/2011		1.61
Harris Corp	HRS US	4/28/2011		1.139
DR Horton Inc	DHI US	4/29/2011	Bef-mkt	-0.036
Simon Property Group Inc	SPG US	4/29/2011	Bef-mkt	1.538
NextEra Energy Inc	NEE US	4/29/2011	Bef-mkt	0.944
Newell Rubbermaid Inc	NWL US	4/29/2011	Bef-mkt	0.278
Weyerhaeuser Co	WY US	4/29/2011	Bef-mkt	
Apartment Investment &	AIV US	4/29/2011	Bef-mkt	0.358
Caterpillar Inc	CAT US	4/29/2011	11:30	1.289
FLIR Systems Inc	FLIR US	4/29/2011	11:30	0.355
Merck & Co Inc	MRK US	4/29/2011		0.846
VF Corp	VFC US	4/29/2011		1.61
Entergy Corp	ETR US	4/29/2011		1.273
Coventry Health Care Inc	CVH US	4/29/2011		0.519
Iron Mountain Inc	IRM US	4/29/2011		0.272
Pitney Bowes Inc	PBI US	4/29/2011		0.533
ITT Corp	ITT US	4/29/2011		0.931
AON Corp	AON US	4/29/2011		0.804
Chevron Corp	CVX US	4/29/2011		2.993

Mylan Inc/PA	MYL US	4/29/2011	0.43
--------------	--------	-----------	------

**Календарь отчетности компаний индекса Dow Jones Eurostoxx 600**

Company Name	Company Ticker	Date	Time	Actual	Estimate	Surprise
Banco de Valencia SA	BVA SM	4/25/2011				
Puma AG Rudolf Dassler Sport	PUM GR	4/26/2011	6:00		5.25	
STMicroelectronics NV	STM IM	4/26/2011	Aft-mkt		0.144	
UBS AG	UBSN VX	4/26/2011			0.434	
Teleperformance	RCF FP	4/26/2011				
Sydbank A/S	SYDB DC	4/26/2011			1.313	
Ferrovial SA	FER SM	4/27/2011	Bef-mkt			
Credit Suisse Group AG	CSGN VX	4/27/2011	4:45		1.245	
Software AG	SOW GR	4/27/2011	5:00		1.419	
Koninklijke DSM NV	DSM NA	4/27/2011	5:15		0.707	
Svenska Handelsbanken AB	SHBA SS	4/27/2011	5:30		5.137	
Volvo AB	VOLVB SS	4/27/2011	5:30		1.711	
Barclays PLC	BARC LN	4/27/2011	6:00			
ARM Holdings PLC	ARM LN	4/27/2011	6:00		0.025	
BP PLC	BP/ LN	4/27/2011	6:00		0.298	
Scania AB	SCVB SS	4/27/2011	7:30		2.831	
Getinge AB	GETIB SS	4/27/2011	10:00		1.769	
GlaxoSmithKline PLC	GSK LN	4/27/2011	11:00		0.297	
Alfa Laval AB	ALFA SS	4/27/2011	12:00		1.623	
Orion OYJ	ORNBV FH	4/27/2011			0.415	
Electrolux AB	ELUXB SS	4/27/2011			2.345	
Telefonaktiebolaget LM Ericsson	ERICB SS	4/27/2011			1.115	

## Ежедневный обзор

Dassault Systemes SA	DSY FP	4/27/2011		0.569
Ebro Foods SA	EBRO SM	4/27/2011		
Volkswagen AG	VOW GR	4/27/2011		3.413
ENI SpA	ENI IM	4/27/2011		0.58
Grifols SA	GRF SM	4/27/2011		0.19
QIAGEN NV	QGEN US	4/27/2011		0.209
Logitech International SA	LOGN VX	4/28/2011	2:00	0.779
Imerys SA	NK FP	4/28/2011	Bef-mkt	
Deutsche Bank AG	DBK GR	4/28/2011	Bef-mkt	
SAP AG	SAP GR	4/28/2011	Bef-mkt	0.481
ABB Ltd	ABBN VX	4/28/2011	3:00	0.304
Randstad Holding NV	RAND NA	4/28/2011	Bef-mkt	0.425
Unilever PLC	ULVR LN	4/28/2011	Bef-mkt	0.23
Nordea Bank AB	NDA SS	4/28/2011	4:45	0.186
Nobel Biocare Holding AG	NOBN VX	4/28/2011	4:45	0.127
Rhoen Klinikum AG	RHK GR	4/28/2011	5:00	0.25
Swedbank AB	SWEDA SS	4/28/2011	5:00	2.981
Technip SA	TEC FP	4/28/2011	5:00	0.88
Mobistar SA	MOBB BB	4/28/2011	5:00	1.025
Koninklijke KPN NV	KPN NA	4/28/2011	5:30	0.287
Aixtron SE NA	AIXA GR	4/28/2011	5:30	0.536
Sanofi-Aventis SA	SAN FP	4/28/2011	5:30	1.624
Bayer AG	BAYN GR	4/28/2011	5:30	1.377
Royal Dutch Shell PLC	RDSA LN	4/28/2011	6:00	0.954
Unilever NV	UNA NA	4/28/2011	6:00	0.23
Fortum OYJ	FUM1V FH	4/28/2011	6:00	0.506
Kesko OYJ	KESBV FH	4/28/2011	6:00	0.239
British Sky Broadcasting Group plc	BSY LN	4/28/2011	6:00	0.098
Verbund AG	VER AV	4/28/2011	6:00	0.31
Banco de Sabadell SA	SAB SM	4/28/2011	6:30	0.04

## Ежедневный обзор

Konecranes OYJ	KCR1V FH	4/28/2011	6:30	0.356
UPM-Kymmene OYJ	UPM1V FH	4/28/2011	6:30	0.285
Assa Abloy AB	ASSAB SS	4/28/2011	10:00	2.433
Metso OYJ	MEO1V FH	4/28/2011	12:30	0.482
SGL Carbon SE	SGL GR	4/28/2011		0.24
JM AB	JM SS	4/28/2011		2.023
Finmeccanica SpA	FNC IM	4/28/2011		0.31
Suez Environnement Co	SEV FP	4/28/2011		
Schindler Holding AG	SCHP SW	4/28/2011		1.2
Tenaris SA	TEN IM	4/28/2011		0.25
Banco Santander SA	SAN SM	4/28/2011		0.272
Luxottica Group SpA	LUX IM	4/28/2011		
Erste Group Bank AG	EBS AV	4/28/2011		0.79
Merck KGaA	MRK GR	4/28/2011		1.93
Novo Nordisk A/S	NOVOB DC	4/28/2011		7.155
Iberdrola Renovables SA	IBR SM	4/28/2011		0.04
Deutsche Boerse AG	DB1 GR	4/28/2011		1.07
Bolsas y Mercados Espanoles с.а	BME SM	4/28/2011		0.425
AstraZeneca PLC	AZN LN	4/28/2011		1.973
Whitbread PLC	WTB LN	4/28/2011		1.164
Shire PLC	SHP LN	4/28/2011		0.413
Galp Energia SGPS SA	GALP PL	4/29/2011	Bef-mkt	0.115
Norsk Hydro ASA	NHY NO	4/29/2011	5:00	0.607
YIT OYJ	YTY1V FH	4/29/2011	5:00	0.316
Yara International ASA	YAR NO	4/29/2011	5:00	7.881
Daimler AG	DAI GR	4/29/2011	5:30	1.283
Total SA	FP FP	4/29/2011	6:00	1.289
Novozymes A/S	NZYMB DC	4/29/2011	6:00	8.04
SSAB AB	SSABA SS	4/29/2011	6:00	0.534
Outotec OYJ	OTE1V FH	4/29/2011	9:00	0.325

## Ежедневный обзор

Svenska Cellulosa AB	SCAB SS	4/29/2011	10:00	2.414
Neste Oil OYJ	NES1V FH	4/29/2011	10:00	0.165
Repsol YPF SA	REP SM	4/29/2011		0.541
ACS Actividades de Construccion y Servicios SA	ACS SM	4/29/2011		0.795
Red Electrica Corp SA	REE SM	4/29/2011		
Criteria Caixacorp SA	CRI SM	4/29/2011		
DSV A/S	DSV DC	4/29/2011		1.755

**Заявление об ограничении ответственности:** Настоящие обзоры подготовлены в информационных целях. Они ни в коем случае не являются и не должны рассматриваться как предложение купить или продать соответствующие ценные бумаги. Информация, содержащаяся в данных обзорах, получена из вызывающих доверия открытых источников. Несмотря на то, что при подготовке обзоров были предприняты необходимые меры для получения достоверной информации, ИК РУСС-ИНВЕСТ не исключает возможность включения в обзор ошибочной информации, предоставленной соответствующими источниками, и не несет за это ответственности. ИК РУСС-ИНВЕСТ, его работники и клиенты могут быть заинтересованы в покупке или продаже ценных бумаг, упомянутых в обзорах.

[www.russ-invest.com](http://www.russ-invest.com)**Москва**

Тел: +7(495) 363-93-80  
 Факс: +7(495) 363-93-90  
 E-mail: [mail@russ-invest.com](mailto:mail@russ-invest.com)  
 Адрес: Москва, 119019, 5-3/12  
 Нащокинский переулок

**Санкт-Петербург**

Тел: +7(812) 337-55-37  
 Факс: +7(812) 337-55-37  
 E-mail: [spb@russ-invest.com](mailto:spb@russ-invest.com)  
 Адрес: 190002, СПб, Набережная р.  
 Фонтанки, 52

**Самара**

Телефон: +7 (846) 262-75-52  
 Факс: +7 (846) 262-75-52  
 E-mail: [sam@russ-invest.com](mailto:sam@russ-invest.com)  
 Адрес: 443067, Самара, ул. Гагарина,  
 дом 95

© 2007 | ОАО «ИК РУСС-ИНВЕСТ»

Лицензия ФСФР №077-08757-000100 и №077-08755-001000

Лицензия ФСФР №177-06310-100000 и №177-06312-010000

Лицензия ФСФР №906