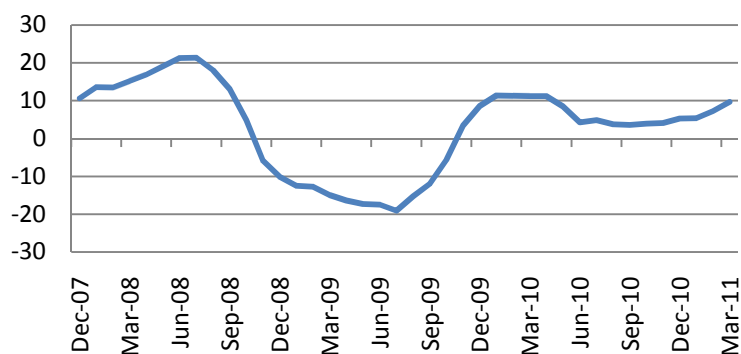


## Ежедневный обзор мирового рынка акций

13 апреля 2011 г.

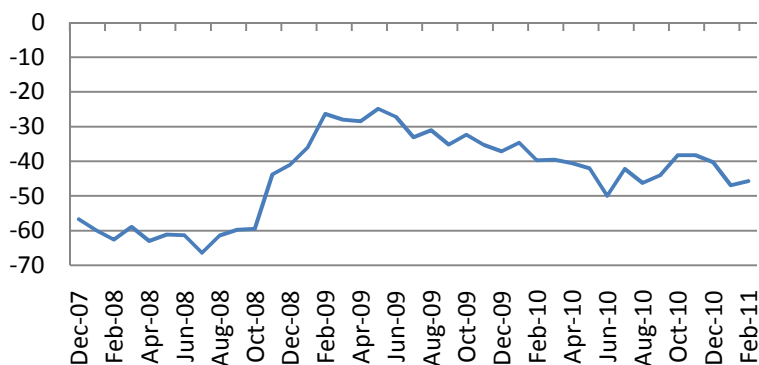
На фондовых биржах США во вторник наблюдалось уверенное снижение котировок. В аутсайдерах были акции нефтегазового сектора (-2.99%) и горнодобывающего сектора (-1.97%). Индекс акций малой капитализации Russell 2000 потерял 1.39%. Основным фактором снижения котировок стал не слишком хороший отчет Alcoa – результаты корпорации оказались на уровне прогноза, но оценка будущих периодов разочаровала инвесторов. Импортные цены в США в марте выросли на 2.7% м/м, выше прогноза 2.1% за счет роста цен на энергоносители.

### Импортные цены в США, г/г



Внешнеторговый дефицит США в феврале сократился незначительно до \$45.8 млрд. в феврале – и экспорт, и импорт сократились (на 1.4% и на 1.7%, соответственно). По-видимому, компонент внешней торговли окажет негативное влияние на общую динамику ВВП в I квартале.

### Внешнеторговый дефицит США, \$млрд.



Основные индикаторы рынка		
CDS HY 5Y	445.43	+2.04%
ITX Crossover Euro	269.17	+3.25%
CDS Japan 5Y	87.19	+2.89%
CDS EM 5Y	114.20	-0.14%
CDS Russia 5Y	126.88	+3.15%
US Tsys 10Y	3.72%	-0.13%
US Tsys 5Y	2.41%	-0.10%
Brazil 10Y	4.40%	-0.19%
Germany 10Y	3.31%	-0.09%
EUR/USD	1.4486	+0.01%
USD/JPY	84.1	-0.43%
EUR/GBP	0.8905	-0.05%
Oil Brent	122.04	+0.93%
Gold	1458.6	+0.34%
Copper	9625	-2.33%
Nickel	26686	-3.66%
S&P 500	1312.5	+0.32%
Russell 2000	822.27	-1.39%
Bovespa	66896.23	-1.86%
Topix	845.5	+0.83%
Shanghai Comp	3,030.15	+0.29%
S&P/ASX 300	4,911.00	+0.25%
Sensex 30	19,452.87	+0.99%
Bovespa	66,896.23	-1.86%
DJ Euro Stoxx 50 Fu	2871	+0.53%
CAC Futures	3996.5	+0.50%
DAX Futures	7153.5	+0.36%
CBOE Put/Call	0.6	-3.23%
CBOE Buy/Write M	826.58	-0.07%
VIX	17.09	+3.01%
VSTOXX	22.4991	+12.61%

\*На 10:00 мск, по данным Bloomberg

В ходе азиатской сессии во четверг преобладал рост котировок. Японские индексы повысились в пределах 0.9%. Корейский KOSPI прибавил 1.56%, гонконгский HANG SENG – 0.59%. Австралийский S&P/ASX 200 прибавил 0.25%. Индексы шанхайской биржи прибавили в пределах 0.8%.

Фьючерсы на европейские индексы в начале торгового дня уверенно снижаются. Фьючерс на индекс Dow Jones Eurostoxx 50 на 10:00 мск прибавил 0.53%, на DAX – 0.34%. Фьючерс на индекс S&P 500 к закрытию прибавил 0.34%.

**В Европе сегодня интерес будут представлять данные по промышленному производству в феврале в 13:00.**

**В США в 16:30 будет опубликована статистика по розничным продажам за март. В 18:00 мск выйдут данные по оптовым запасам за февраль.**

**ФРС в 22:00 опубликует Бежевую Книгу с оценкой экономической ситуации в ведущих регионах США.**

**Минфин США разместит 10-ти летних казначейских облигаций на \$21 млрд.**

**В 18:30 мск Минэнерго опубликует отчет о запасах нефти и нефтепродуктов за неделю.**

## Ежедневный обзор

## Сезон отчетности в США

Сектор	Опубл.	Всего	Усредн.рост	Сравн. с	Лучше	Хуже
Всего	497	500	101	5.57%	357	136
Нефть и Газ	38	38	13	8.23%	28	10
Горнодобыча	26	26	5	10.66%	19	7
Промышленность	73	73	12	4.84%	49	23
Потр.товары	52	54	15	-1.20%	37	15
Здравохранение	46	46	4	3.93%	38	8
Потр.услуги	73	74	8	4.92%	56	15
Телеком	9	9	4	-0.57%	2	6
ЖКХ	34	34	15	0.18%	14	20
Финансовые	85	85	16	6.17%	61	24
Технологии	61	61	9	9.57%	53	8

## Сезон отчетности в Европе

Сектор	Опубл.	Всего	Усредн.рост	Сравн. с	Лучше	Хуже
Всего	323	323	18.29%	3.81%	174	123
Нефть и Газ	22	22	16.62%	-6.08%	12	10
Горнодобыча	33	33	42.23%	9.86%	18	13
Промышленность	57	57	160.02%	-14.55%	29	24
Потр.товары	34	34	136.17%	27.39%	19	12
Здравохранение	24	24	-3.98%	19.47%	16	8
Потр.услуги	29	29	76.21%	4.84%	15	10
Телеком	16	16	-7.48%	3.17%	11	4
ЖКХ	17	17	-53.88%	-31.45%	7	8
Финансовые	75	75	-0.51%	8.77%	37	28
Технологии	16	16	55.11%	9.61%	10	6

## Наиболее активные акции в США\*

DENBURY RESOURC	22.42	-8.64%
ANADARKO PETROLI	77.43	-8.59%
NEWFIELD EXPLORA	70.49	-7.20%
CONSOL ENERGY	48.89	-6.91%
PIONEER NATURAL	97.19	-6.89%
ALCOA INC	16.7	-6.81%
NABORS INDS LTD	29.42	-6.78%
OCCIDENTAL PETE	96.9	-6.58%
FEDEX CORP	94.08	+3.20%
DR PEPPER SNAPPL	38.67	+3.23%
CIGNA CORP	44.65	+3.52%
PPL CORPORATION	26.88	+3.90%
MONSANTO CO	69.25	+4.58%
BIOGEN IDEC INC	78.19	+6.69%
TYCO INTL LTD	52.33	+10.99%

## Подиндекс

S&P 500	Изм.
CONS DISCRET	308.09 -1.33%
CONS STAPLES	314.85 +1.02%
ENERGY	562.93 -5.16%
FINANCIALS	220.72 -0.62%
HEALTH CARE	387.21 +0.43%
INDUSTRIALS	321.21 -1.99%
INFO TECH	411.19 -0.87%
MATERIALS	244.25 -4.13%
TELECOM SERV	131.44 -0.94%
UTILITIES	159.89 -1.56%

## Ежедневный обзор

Календарь макроэкономической статистики*						
Время, GMT	Страна	Данные	Период	Прогноз	Значение	Прошл.
10-15 APR	CH	Actual FDI (YoY)	MAR	--	--	32.20%
04/11/2011 15:00	US	U.S. Fed to Purchase USD6.5-8.5 Bln				
04/11/2011 15:30	US	U.S. to Sell 3-Month Bills				
04/11/2011 15:30	US	U.S. to Sell 6-Month Bills				
04/11/2011 16:00	US	Fed's Yellen Speaks to Economic Club of				
04/11/2011 23:01	UK	BRC Sales Like-For-Like YoY	MAR	--	--	-0.40%
04/11/2011 23:01	UK	RICS House Price Balance	MAR	--	--	-26%
04/11/2011 23:50	JN	Japan Money Stock M2 YoY	MAR	--	--	2.40%
04/11/2011 23:50	JN	Japan Money Stock M3 YoY	MAR	--	--	1.80%
04/11/2011 23:50	JN	Bank Lending Banks Adjust YoY	MAR	--	--	-1.70%
04/11/2011 23:50	JN	Bank Lending Ex-Trusts YoY	MAR	--	--	-2.00%
04/11/2011 23:50	JN	Bank Lending incl Trusts (YoY)	MAR	--	--	--
11-15 APR	CH	Foreign Exchange Reserves	MAR	--	--	--
11-15 APR	CH	New Yuan Loans	MAR	--	--	535.6B
11-15 APR	CH	Money Supply - M0 (YoY)	MAR	--	--	10.30%
11-15 APR	CH	Money Supply - M1 (YoY)	MAR	--	--	14.50%
11-15 APR	CH	Money Supply - M2 (YoY)	MAR	--	--	15.70%
11-15 APR	JN	Machine Tool Orders (YoY)	MAR F	--	--	--
11-15 APR	UK	Nationwide Consumer Confidence	MAR	--	--	38
04/12/2011 06:00	GE	Consumer Price Index (MoM)	MAR F	--	--	0.50%
04/12/2011 06:00	GE	Consumer Price Index (YoY)	MAR F	--	--	2.00%
04/12/2011 06:00	GE	CPI - EU Harmonised (MoM)	MAR F	--	--	0.60%
04/12/2011 06:00	GE	CPI - EU Harmonised (YoY)	MAR F	--	--	2.20%
04/12/2011 08:30	UK	DCLG UK House Prices (YoY)	FEB	--	--	0.50%
04/12/2011 08:30	UK	Visible Trade Balance GBP/Mn	FEB	--	--	-\$7057
04/12/2011 08:30	UK	Trade Balance Non EU GBP/Mn	FEB	--	--	-\$4173
04/12/2011 08:30	UK	Total Trade Balance (GBP/Mln)	FEB	--	--	-\$2950
04/12/2011 08:30	UK	CPI (MoM)	MAR	--	--	0.70%
04/12/2011 08:30	UK	CPI (YoY)	MAR	--	--	4.40%
04/12/2011 08:30	UK	Core CPI YOY	MAR	--	--	3.40%
04/12/2011 08:30	UK	Retail Price Index	MAR	--	--	231.3
04/12/2011 08:30	UK	RPI (MoM)	MAR	--	--	1.00%
04/12/2011 08:30	UK	RPI (YoY)	MAR	--	--	5.50%
04/12/2011 08:30	UK	RPI Ex Mort Int.Payments (YoY)	MAR	--	--	5.50%
04/12/2011 09:00	GE	Zew Survey (Current Situation)	APR	--	--	85.4
04/12/2011 09:00	EC	ZEW Survey (Econ. Sentiment)	APR	--	--	31
04/12/2011 09:00	GE	ZEW Survey (Econ. Sentiment)	APR	--	--	14.1
04/12/2011 11:30	US	NFIB Small Business Optimism	MAR	--	--	94.5
04/12/2011 12:30	US	Import Price Index (MoM)	MAR	--	--	1.40%
04/12/2011 12:30	US	Import Price Index (YoY)	MAR	--	--	6.90%
04/12/2011 12:30	US	Trade Balance	FEB	--	--	-\$46.3B

## Ежедневный обзор

04/12/2011 14:00	US	IBD/TIPP Economic Optimism	APR	--	--	43
04/12/2011 15:30	US	U.S. to Sell 4-Week Bills				
04/12/2011 16:00	US	DOE Short-Term Crude Outlook	APR	--	--	104.75
04/12/2011 16:00	US	DOE Short-Term Mogas Outlook	APR	--	--	3.57
04/12/2011 16:00	US	DOE Short-Term Diesel Outlook	APR	--	--	3.82
04/12/2011 16:00	US	DOE Short-Term Ht Oil Outlook	APR	--	--	3.9
04/12/2011 16:00	US	DOE Short-Term NatGas Outlook	APR	--	--	11.92
04/12/2011 17:00	US	U.S. to Sell 3-Year Notes				
04/12/2011 18:00	US	Monthly Budget Statement	MAR	--	--	--
04/12/2011 20:30	US	API U.S. Crude Oil Inventories	8-Apr	--	--	--
04/12/2011 20:30	US	API Cushing Crude OK Inventory	8-Apr	--	--	--
04/12/2011 20:30	US	API U.S. Distillate Inventory	8-Apr	--	--	--
04/12/2011 20:30	US	API U.S. Gasoline Inventories	8-Apr	--	--	--
04/12/2011 23:50	JN	Domestic CGPI (MoM)	MAR	--	--	0.20%
04/12/2011 23:50	JN	Domestic CGPI (YoY)	MAR	--	--	1.70%
04/12/2011	EC	ECB's Reserve Maintenance Period Ends				
04/13/2011 08:30	UK	Average Weekly Earnings 3M/YoY	FEB	--	--	2.30%
04/13/2011 08:30	UK	Weekly Earnings exBonus 3M/YoY	FEB	--	--	2.20%
04/13/2011 08:30	UK	ILO Unemployment Rate (3mths)	FEB	--	--	8.00%
04/13/2011 08:30	UK	Jobless Claims Change	MAR	--	--	-10.2K
04/13/2011 08:30	UK	Claimant Count Rate	MAR	--	--	4.50%
04/13/2011 09:00	EC	Euro-Zone Ind. Prod. wda (YoY)	FEB	--	--	6.60%
04/13/2011 09:00	EC	Euro-Zone Ind. Prod. sa (MoM)	FEB	--	--	0.30%
04/13/2011 11:00	US	MBA Mortgage Applications	8-Apr	--	--	--
04/13/2011 12:30	US	Advance Retail Sales	MAR	--	--	1.00%
04/13/2011 12:30	US	Retail Sales Ex Auto & Gas	MAR	--	--	0.60%
04/13/2011 12:30	US	Retail Sales Less Autos	MAR	--	--	0.70%
04/13/2011 14:00	US	JOLTs Job Openings	FEB	--	--	2760
04/13/2011 14:00	US	Business Inventories	FEB	--	--	0.90%
04/13/2011 14:30	US	DOE U.S. Crude Oil Inventories	8-Apr	--	--	--
04/13/2011 14:30	US	DOE Cushing OK Crude Inventory	8-Apr	--	--	--
04/13/2011 14:30	US	DOE U.S. Distillate Inventory	8-Apr	--	--	--
04/13/2011 14:30	US	DOE U.S. Gasoline Inventories	8-Apr	--	--	--
04/13/2011 14:30	US	DOE U.S. Refinery Utilization	8-Apr	--	--	--
04/13/2011 14:30	US	DOE Crude Oil Implied Demand	8-Apr	--	--	--
04/13/2011 14:30	US	DOE Distillate Implied Demand	8-Apr	--	--	--
04/13/2011 14:30	US	DOE Gasoline Implied Demand	8-Apr	--	--	--
04/13/2011 17:00	US	U.S. to Sell 10-Year Notes Reopening				
04/13/2011 18:00	US	Fed Releases Beige Book Economic Survey				
04/13/2011 18:00	US	Fed's Beige Book				
04/14/2011 04:00	JN	Tokyo Condominium Sales (YoY)	MAR	--	--	--
04/14/2011 08:00	EC	ECB Publishes April Monthly Report				
04/14/2011 12:30	US	Initial Jobless Claims	9-Apr	--	--	--

## Ежедневный обзор

04/14/2011 12:30	US	Continuing Claims	2-Apr	--	--	--
04/14/2011 12:30	US	Producer Price Index (MoM)	MAR	--	--	1.60%
04/14/2011 12:30	US	PPI Ex Food & Energy (YoY)	MAR	--	--	1.80%
04/14/2011 12:30	US	Producer Price Index (YoY)	MAR	--	--	5.60%
04/14/2011 12:30	US	PPI Ex Food & Energy (MoM)	MAR	--	--	0.20%
04/14/2011 13:20	US	Fed's Kocherlakota Speaks in Montana				
04/14/2011 13:45	US	Bloomberg Consumer Comfort	10-Apr	--	--	--
04/14/2011 14:30	US	EIA Natural Gas Storage Change	8-Apr	--	--	--
04/14/2011 16:30	US	Fed's Plosser Speaks in New York City				
04/14/2011 17:00	US	U.S. to Sell 30-Year Bonds Reopening				
04/14/2011 17:15	US	Fed's Tarullo Speaks in Washington on				
04/14/2011 22:45	US	Fed's Lacker Speaks on Economy at				
04/14/2011 22:45	US	Fed's Lacker Speaks on Economy at				
04/15/2011 02:00	CH	Business Climate Index	1Q	--	--	138
04/15/2011 02:00	CH	Producer Price Index (YoY)	MAR	--	--	7.20%
04/15/2011 02:00	CH	Entrepreneur Confidence Index	1Q	--	--	137
04/15/2011 02:00	CH	Industrial Production YTD YoY	MAR	--	--	14.10%
04/15/2011 02:00	CH	Industrial Production (YoY)	MAR	--	--	14.90%
04/15/2011 02:00	CH	Consumer Price Index (YoY)	MAR	--	--	4.90%
04/15/2011 02:00	CH	Fixed Assets Inv Excl. Rural YTD YoY	MAR	--	--	24.90%
04/15/2011 02:00	CH	GDP Year-to-Date (YoY)	1Q	--	--	10.30%
04/15/2011 02:00	CH	Real GDP YoY	1Q	--	--	9.80%
04/15/2011 02:00	CH	Retail Sales YTD YoY	MAR	--	--	15.80%
04/15/2011 02:00	CH	Retail Sales (YoY)	MAR	--	--	11.60%
04/15/2011 04:30	JN	Industrial Production (MoM)	FEB F	--	--	--
04/15/2011 04:30	JN	Industrial Production YOY%	FEB F	--	--	--
04/15/2011 04:30	JN	Capacity Utilization (MoM)	FEB	--	--	3.60%
04/15/2011 09:00	EC	Euro-Zone CPI - Core (YoY)	MAR	--	--	1.00%
04/15/2011 09:00	EC	Euro-Zone CPI (MoM)	MAR	--	--	0.40%
04/15/2011 09:00	EC	Euro-Zone CPI (YoY)	MAR	--	--	--
04/15/2011 09:00	EC	Euro-Zone Trade Balance sa	FEB	--	--	-3.3B
04/15/2011 09:00	EC	Euro-Zone Trade Balance	FEB	--	--	-14.8B
04/15/2011 12:30	US	Consumer Price Index (MoM)	MAR	--	--	0.50%
04/15/2011 12:30	US	CPI Ex Food & Energy (MoM)	MAR	--	--	0.20%
04/15/2011 12:30	US	Consumer Price Index (YoY)	MAR	--	--	2.10%
04/15/2011 12:30	US	CPI Ex Food & Energy (YoY)	MAR	--	--	1.10%
04/15/2011 12:30	US	CPI Core Index SA	MAR	--	--	223.029
04/15/2011 12:30	US	Consumer Price Index NSA	MAR	--	--	221.309
04/15/2011 12:30	US	Empire Manufacturing	APR	--	--	17.5
04/15/2011 13:00	US	Total Net TIC Flows	FEB	--	--	\$32.5B
04/15/2011 13:00	US	Net Long-term TIC Flows	FEB	--	--	\$51.5B
04/15/2011 13:15	US	Capacity Utilization	MAR	--	--	76.30%
04/15/2011 13:15	US	Industrial Production	MAR	--	--	-0.10%

## Ежедневный обзор

04/15/2011 13:55	US	U. of Michigan Confidence	APR P	--	--	67.5
04/15/2011 14:00	EC	ECB Publishes Apr. Monthly Report				
04/15/2011 15:15	US	Fed's Evans Speaks in New York City				

## Календарь отчетности компаний индекса S&amp;P 500

Company Name	Company	Date	Time	Actual	Estimate	Surprise
Alcoa Inc	AA US	4/11/2011	Aft-mkt		0.272	
Fastenal Co	FAST US	4/12/2011	12:00		0.514	
JPMorgan Chase & Co	JPM US	4/13/2011	11:00		1.157	
Hasbro Inc	HAS US	4/14/2011			0.173	
Progressive Corp/The	PGR US	4/14/2011			0.425	
SUPERVALU Inc	SVU US	4/14/2011			0.342	
WW Grainger Inc	GWW US	4/14/2011			1.779	
Charles Schwab Corp/The	SCHW US	4/15/2011	Bef-mkt		0.185	
Bank of America Corp	BAC US	4/15/2011	11:00		0.273	
Gannett Co Inc	GCI US	4/15/2011			0.423	
Mattel Inc	MAT US	4/15/2011			0.05	
Genuine Parts Co	GPC US	4/15/2011			0.75	
Google Inc	GOOG US	4/15/2011			8.154	
Halliburton Co	HAL US	4/18/2011	Bef-mkt		0.602	
Citigroup Inc	C US	4/18/2011	12:00		0.094	
Zions Bancorporation	ZION US	4/18/2011	Aft-mkt		-0.17	
Eli Lilly & Co	LLY US	4/18/2011			1.168	
KeyCorp	KEY US	4/18/2011			0.142	

**Календарь отчетности компаний индекса Dow Jones Eurostoxx 600**

Company Name	Company Ticker	Date	Time	Actual	Estimate	Surprise
Investor AB	INVEB SS	4/12/2011				
ASML Holding NV	ASML NA	4/13/2011			0.807	
Debenhams PLC	DEB LN	4/14/2011	6:00		0.076	
Governor & Co of the Bank of Ireland/The	BKIR ID	4/14/2011			-0.452	
Zardoya Otis SA	ZOT SM	4/15/2011				
Banco de Valencia SA	BVA SM	4/15/2011				
Kuehne + Nagel International AG	KNIN VX	4/18/2011			1.43	
Koninklijke Philips Electronics NV	PHIA NA	4/18/2011			0.297	
Modern Times Group AB	MTGA SS	4/18/2011			7.48	

**Заявление об ограничении ответственности:** Настоящие обзоры подготовлены в информационных целях. Они ни в коем случае не являются и не должны рассматриваться как предложение купить или продать соответствующие ценные бумаги. Информация, содержащаяся в данных обзорах, получена из вызывающих доверия открытых источников. Несмотря на то, что при подготовке обзоров были предприняты необходимые меры для получения достоверной информации, ИК РУСС-ИНВЕСТ не исключает возможность включения в обзор ошибочной информации, предоставленной соответствующими источниками, и не несет за это ответственности. ИК РУСС-ИНВЕСТ, его работники и клиенты могут быть заинтересованы в покупке или продаже ценных бумаг, упомянутых в обзорах.

**[www.russ-invest.com](http://www.russ-invest.com)****Москва**

Тел: +7(495) 363-93-80  
 Факс: +7(495) 363-93-90  
 E-mail: [mail@russ-invest.com](mailto:mail@russ-invest.com)  
 Адрес: Москва, 119019, 5-3/12  
 Нащокинский переулоч

**Санкт-Петербург**

Тел: +7(812) 337-55-37  
 Факс: +7(812) 337-55-37  
 E-mail: [spb@russ-invest.com](mailto:spb@russ-invest.com)  
 Адрес: 190002, СПб, Набережная р.  
 Фонтанки, 52

**Самара**

Телефон: +7 (846) 262-75-52  
 Факс: +7 (846) 262-75-52  
 E-mail: [sam@russ-invest.com](mailto:sam@russ-invest.com)  
 Адрес: 443067, Самара, ул. Гагарина,  
 дом 95

© 2007 | ОАО «ИК РУСС-ИНВЕСТ»

Лицензия ФСФР №077-08757-000100 и №077-08755-001000

Лицензия ФСФР №177-06310-100000 и №177-06312-010000

Лицензия ФСФР №906