

Монитор технического анализа

4 марта 2011 года

Торговые идеи:

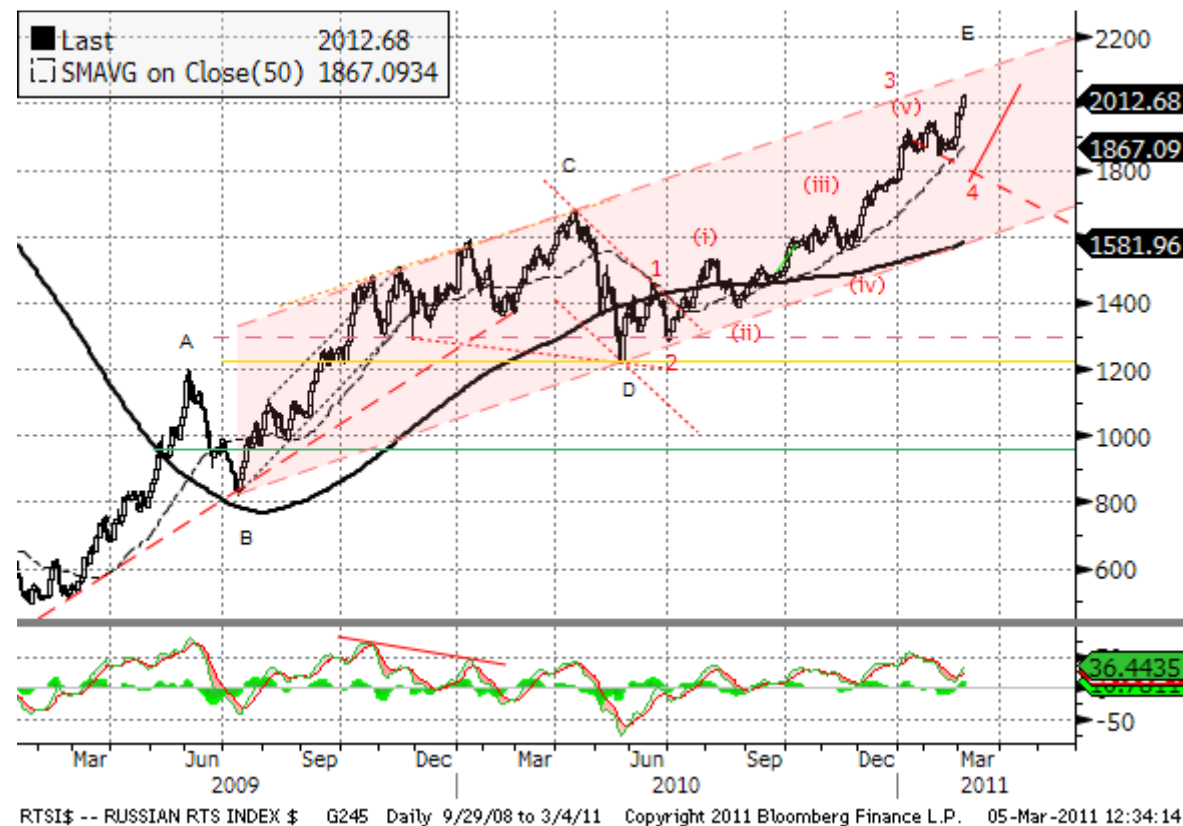
1. *Открывать короткие позиции на фьючерс на индекс РТС от 208000-210000 с целью 186000.
Стоп – 210500.*

Акции РТС-Стандарт, изм. за неделю*		
AFLT RX	80.71	-2.04%
CHMF RX	512.50	+4.00%
FEES RX	0.36	-1.91%
GAZP RX	192.76	+0.91%
GMKN RX	6,690.69	+0.30%
HYDR RX	1.62	-0.73%
IUES RM	0.05	+1.05%
LKOH RX	1,769.93	-2.35%
MAGN RX	33.96	+1.01%
MRKH RX	5.46	-2.10%
MSNG RX	3.19	-0.75%
MTSI RX	254.08	-0.87%
NLMK RX	136.50	+2.97%
NOTK RX	301.87	+2.21%
OGKC RX	1.67	-1.54%
PLZL RX	1,833.12	+1.93%
PMTL RX	563.35	-6.10%
RASP RX	198.08	-3.50%
ROSN RX	221.42	+1.74%
RTKM RX	147.15	+5.83%
SBER03 RX	104.87	+1.83%
SBERP03 RX	74.42	-0.16%
SIBN RX	132.02	+1.10%
SNGS RX	30.13	-1.49%
SNGSP RX	15.53	+1.44%
TATN3 RX	148.41	-1.06%
TRNFP RX	41,408.99	+0.13%
URKA RX	206.73	+6.35%
URSI RX	1.41	+2.84%
VTBR RX	0.10	-0.06%

*На 18:00 мск 04.03, по данным Bloomberg

Еженедельный обзор

Индекс РТС, дневной.



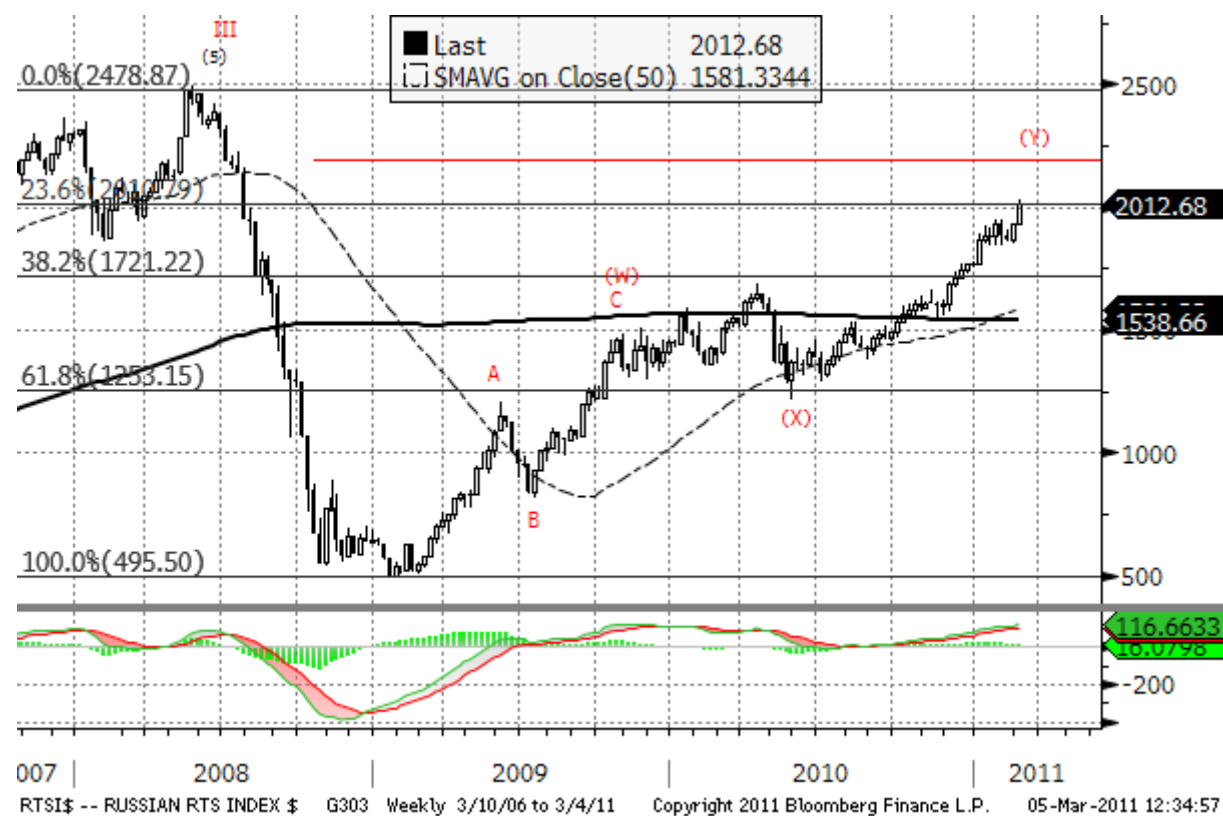
- Технически фондовый индекс РТС находится на завершающих этапах растущего движения, начавшегося в июне с.г. После завершения формирования 5-волновой формации существуют риски коррекции.

Еженедельный обзор

- Ключевые уровни поддержки: 1860, 1780, 1650, 1600, 1530, 1400, 1220, 800.

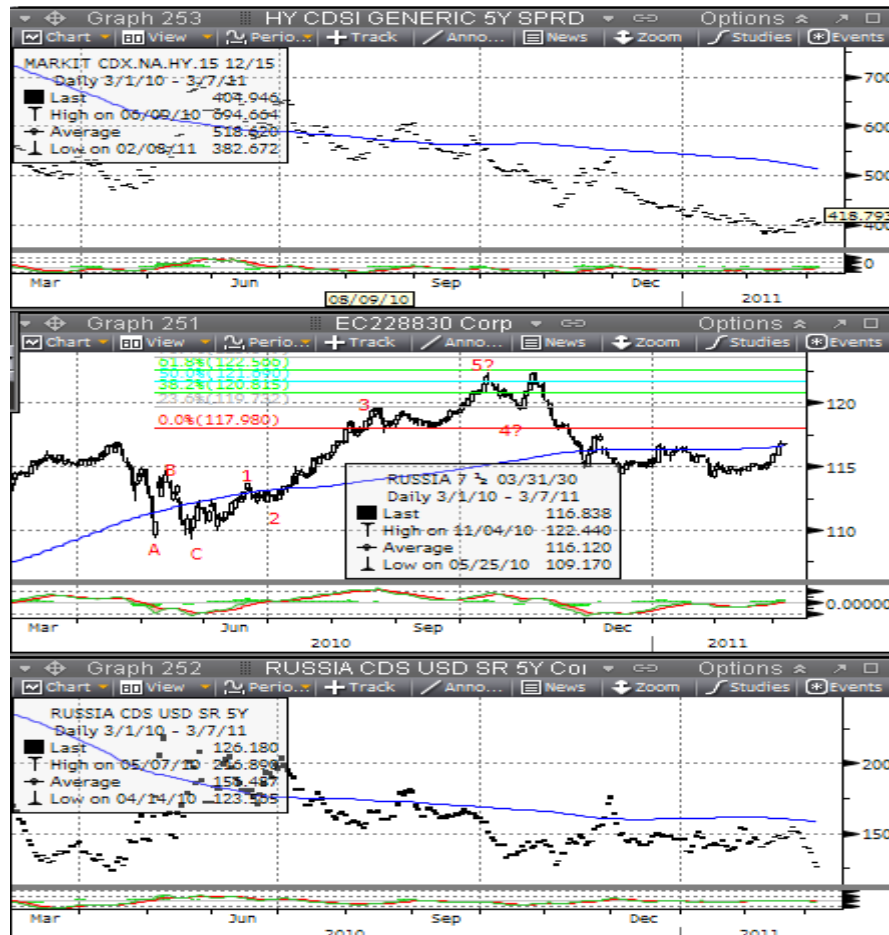
Уровни сопротивления: 2100, 2220

Индекс РТС, недельный.



Индикаторы долгового рынка – RUSSIA 7, Индекс CDS на 5-летний корп. долг Россия 5 Yr и индекс CDS на высокорисковые корпоративные облигации США.

Еженедельный обзор



Индекс ММВБ-металлургия

Еженедельный обзор



Акции ГМК Норильский никель, дневной.

Еженедельный обзор



Акции Северсталь, дневной.

Еженедельный обзор



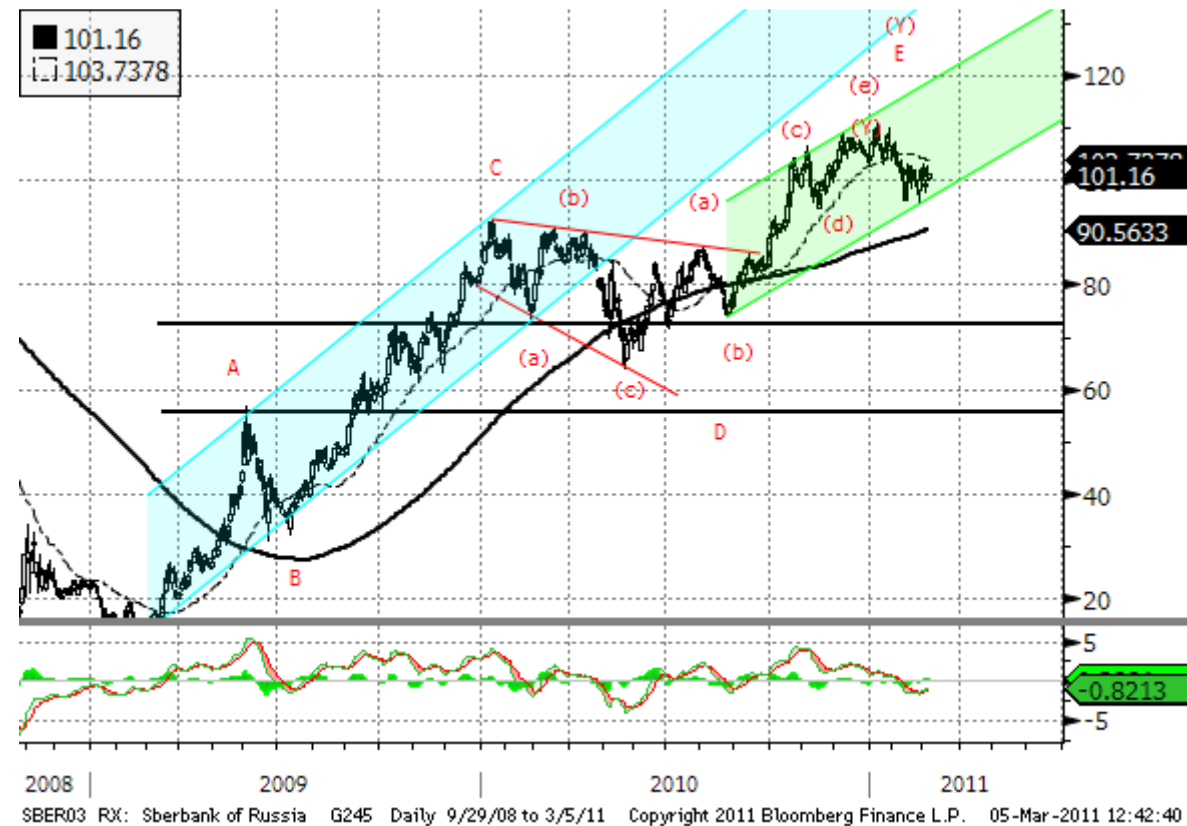
Индекс ММВБ-финансы

Еженедельный обзор



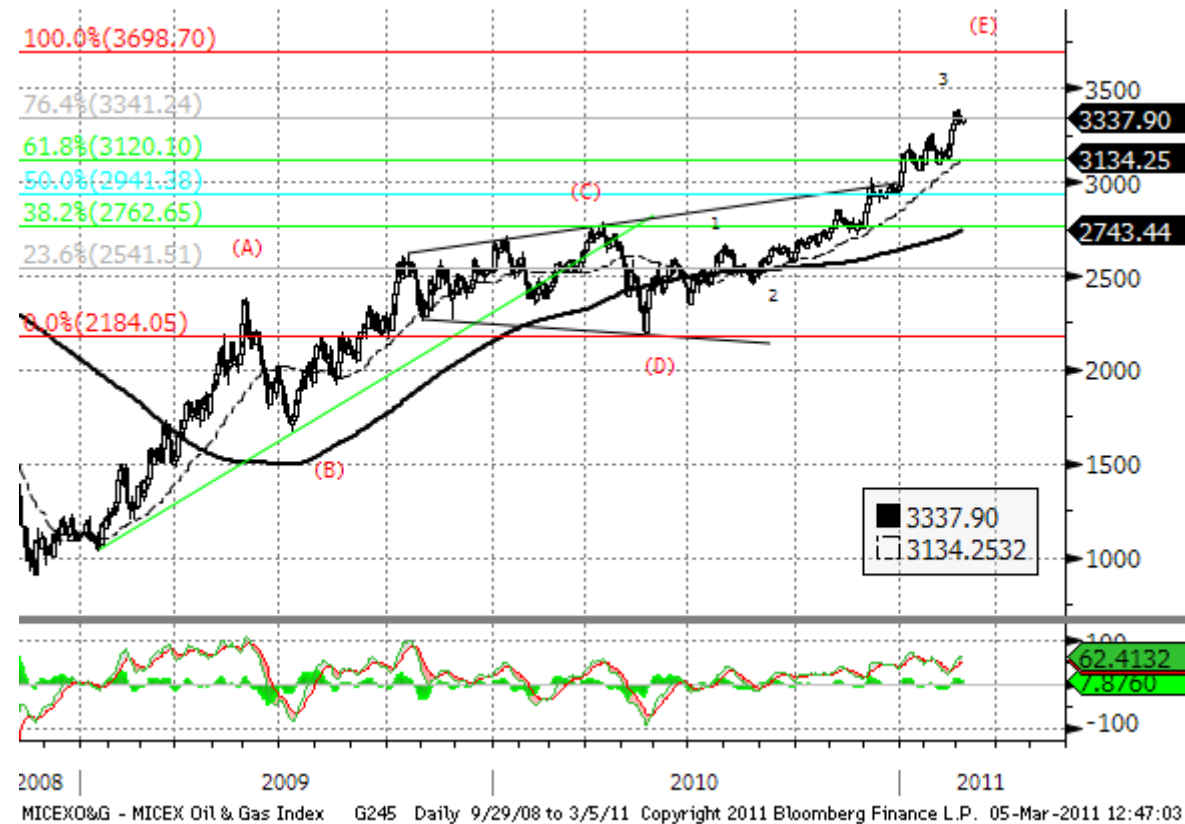
Акции Сбербанк, дневной.

Еженедельный обзор



Индекс ММВБ-Нефть и Газ

Еженедельный обзор



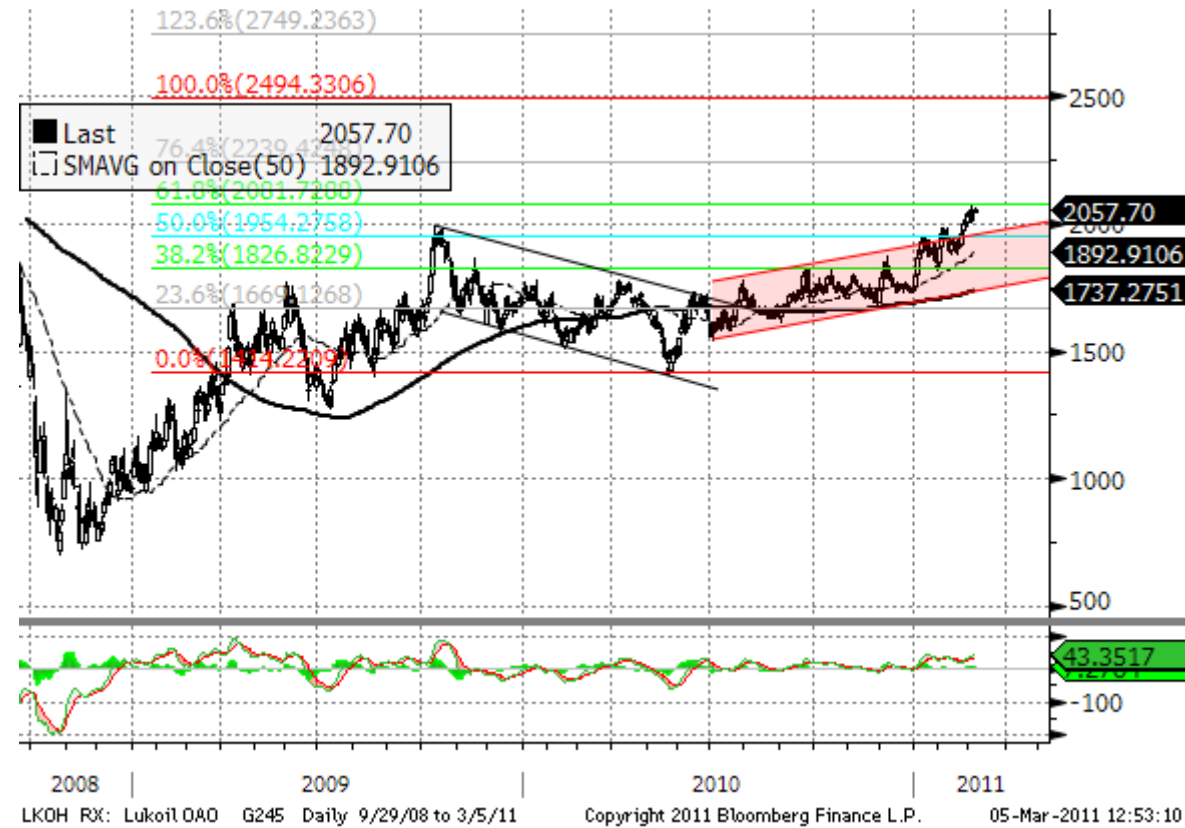
Акции Газпром, дневной.

Еженедельный обзор



Акции Лукойл, дневной.

Еженедельный обзор



Акции Роснефть, дневной.

Еженедельный обзор



Индекс ММВБ-Электроэнергетика

Еженедельный обзор



Индекс ММВБ-Телекоммуникации

Еженедельный обзор



Еженедельный обзор

Товары

Нефть марки Brent, дневной фьючерс



Еженедельный обзор

Фьючерс на золото, дневной.



Еженедельный обзор

Фьючерс на серебро, дневной.



Мировые индексы

Индекс S&P 500, Дневной



Картина по индексу широкого рынка S&P 500 носит неоднозначный характер. Ориентиры краткосрочного роста находятся в районе 1370 п.

Если рассматривать движение с июля как 5-ю волну роста, а с 1 декабря – как 5-ю в 5-й, в качестве долгосрочной цели остается отметка 950 п. В данном случае текущие уровни – привлекательные для открытия коротких позиций. Ближайшая поддержка – в районе 1227 п.

Вместе с тем, если рассматривать движение с июля как часть третьей волны более крупной растянутой комбинации, начавшейся в 2009 году (или как волну Y масштабного коррекционного движения), в дальнейшем не исключено продолжение роста индекса S&P 500 в район 1500 п. в течение 2011 года.

Индекс Dow Jones Eurostoxx 600, Дневной



Индекс широкого рынка Европы Dow Jones Eurostoxx 600 прошел вверх модель «вымпел» или «восходящий треугольник». Ориентиры дальнейшего роста находятся в районе 300-320 п.

Вероятность негативного сценария вырастет при пробое нижней линии вымпела в районе 270 п. и 200-дневной скользящей средней в районе 260 п. Негативным фактором является формирование модели «голова и плечи» на графике.

Уровни поддержки – 280, 276, 268, 262, 253, 243, 230, 212, 200 пп.

Уровни сопротивления – 283, 297 п.

EURUSD, дневной график

Пара евродоллар после отскока в район 1.43 совершила нисходящее движение в район 1.30 и вплотную подошла к отметке 1.40.

Если сформировавшийся паттерн – коррекционный зигзаг (a)-(b)-(c) в рамках волны треугольника D, вероятен дальнейший рост американской валюты с обновлением минимумов года по паре. Нижней границей треугольника является отметка 1.16.

Нынешнюю консолидацию в данном случае следует рассматривать как коррекцию В к нисходящему движению А (октябрь-декабрь 2010 г.).

В случае уверенного пробоя зоны верхней линии треугольника 1.42-1.43 вырастут риски дальнейшего роста в район 1.50 по паре.

Еженедельный обзор



Заявление об ограничении ответственности: Настоящие обзоры подготовлены в информационных целях. Они ни в коем случае не являются и не должны рассматриваться как предложение купить или продать соответствующие ценные бумаги. Информация, содержащаяся в данных обзорах, получена из вызывающих доверия открытых источников. Несмотря на то, что при подготовке обзоров были предприняты необходимые меры для получения достоверной информации, ИК РУСС-ИНВЕСТ не исключает возможность включения в обзор ошибочной информации, предоставленной соответствующими источниками, и не несет за это ответственности. ИК РУСС-ИНВЕСТ, его работники и клиенты могут быть заинтересованы в покупке или продаже ценных бумаг, упомянутых в обзорах.

www.russ-invest.com**Москва**

Тел: +7(495) 363-93-80

Факс: +7(495) 363-93-90

E-mail: mail@russ-invest.com

Адрес: Москва, 119019, 5-3/12

Нащокинский переулок

www.russ-invest.com

Бережная р.

Самара

Телефон: +7 (846) 262-75-52

Факс: +7 (846) 262-75-52

E-mail: sam@russ-invest.com

Адрес: 443067, Самара, ул. Гагарина,

дом 95

© 2007 | ОАО «ИК РУСС-ИНВЕСТ»

Лицензия ФСФР №077-08757-000100 и №077-08755-001000

Лицензия ФСФР №177-06310-100000 и №177-06312-010000

Лицензия ФСФР №906