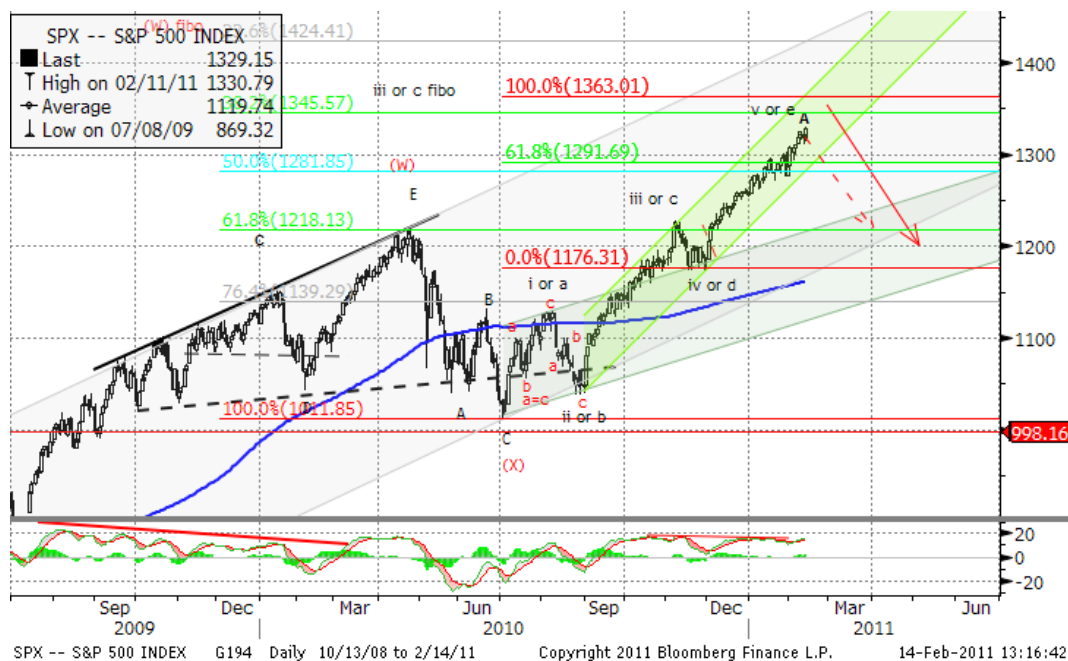


Ежедневный обзор по техническому анализу

14 февраля 2011 г.

Индекс S&P 500, Дневной



Основные индикаторы рынка

CDS HY 5Y	346.91	-1.32%
ITX Crossover	569.94	+1.21%
CDS Япония 5Y	334.68	+1.06%
CDS EM 5Y	219.21	-0.66%
CDS Россия 5Y	118.96	+1.19%
US Tsys 10Y	237.87	-1.42%
US Tsys 5Y	370.58	+5.36%
Бразилия 10Y	390.38	+0.32%
Германия 10Y	358.42	+0.28%
EUR/USD	287.69	+0.53%
USD/JPY	177.44	-0.41%
EUR/GBP	288.28	+0.27%
Нефть Brent	192.53	-0.04%
Золото	340.87	+1.50%
Медь	293.92	+0.71%
Никель	652.76	+0.43%
S&P 500	419.54	+0.27%
Russell 2000	269.63	+0.08%
Vovespa	134.73	-0.78%
Topix	346.91	-1.32%
Shanghai Comp	569.94	+1.21%
S&P/ASX 300	334.68	+1.06%
Sensex 30	219.21	-0.66%
Vovespa	118.96	+1.19%
DJ Euro Stoxx	237.87	-1.42%
CAC Futures	370.58	+5.36%
DAX Futures	390.38	+0.32%
CBOE Put/Call	358.42	+0.28%
CBOE	287.69	+0.53%
VIX	177.44	-0.41%
VSTOXX	288.28	+0.27%

Картина по индексу широкого рынка S&P 500 носит неоднозначный характер. В ближайшее время возможен дальнейший рост в район 1360 п.

Если рассматривать движение с июля как часть третьей волны более крупной растянутой комбинации, начавшейся в 2009 году (или как волну Y масштабного коррекционного движения), в дальнейшем не исключено продолжение роста индекса S&P 500 в район 1500 п. в течение 2011 года.

Вместе с тем, если рассматривать движение с июля как 5-ю волну роста, а с 1 декабря – как 5-ю в 5-й, в качестве долгосрочной цели остается отметка 950 п. В данном случае текущие уровни – привлекательные для открытия коротких позиций. Ближайшая поддержка – в районе 1227 п.

*На 11:00 мск, по данным Bloomberg

Индекс Dow Jones Eurostoxx 600, Дневной



Индекс широкого рынка Европы Dow Jones Eurostoxx 600 прошел вверх модель «вымпел» или «восходящий треугольник». Ориентиры дальнейшего роста находятся в районе 300-320 п.

Вероятность негативного сценария вырастет при пробое нижней линии вымпела в районе 280 п. и 200-дневной скользящей средней в районе 260 п.

Уровни поддержки – 276, 268, 262, 253, 243, 230, 212, 200 пп.

Уровни сопротивления – 283, 297 п.

Ежедневный обзор

EURUSD, дневной график

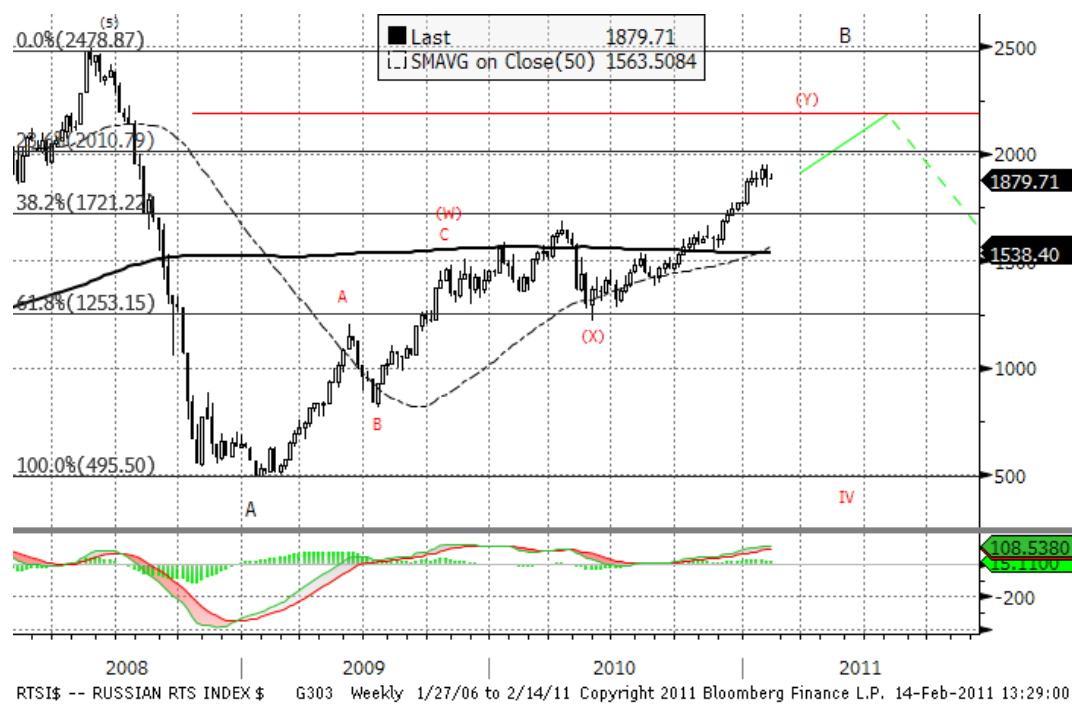


Пара евродоллар после отскока в район 1.43 совершила нисходящее движение в район 1.30 и достигла уровня сопротивления в районе 1.37. Если сформировавшийся паттерн – коррекционный зигзаг (a)-(b)-(c) в рамках волны треугольника D, вероятен дальнейший рост американской валюты с обновлением минимумов года по паре. Нижней границей треугольника является отметка 1.16. Ближайшей поддержкой – 1.341 (максимум 04 января 2011 года), 1.3104 (200-дневная МА).

Нынешнюю консолидацию в данном случае следует рассматривать как коррекцию В к нисходящему движению А (октябрь-декабрь 2010 г.) с максимальной целью отскока в район 1.375 (уже достигнута).

Тем не менее, в случае уверенного пробоя зоны 1.35-1.37 вверх откроются возможности для тестирования линии нисходящего треугольника в районе 1.42 и дальнейшего роста в район 1.50 по паре.

Индекс РТС, дневной.



Технически фондовый индекс РТС находится на завершающих этапах растущего движения, начавшегося в 2009 г. Потенциал для роста в направлении 2000, 2200 п. сохраняется, но высоки риски значительной коррекции с целью 1550 - 1700 п.

Ключевые уровни поддержки: 1845, 1780, 1680, 1660, 1540, 1400, 1220, 800.

Уровни сопротивления: 1945, 2000, 2200

Заявление об ограничении ответственности: Настоящие обзоры подготовлены в информационных целях. Они ни в коем случае не являются и не должны рассматриваться как предложение купить или продать соответствующие ценные бумаги. Информация, содержащаяся в данных обзорах, получена из вызывающих доверия открытых источников. Несмотря на то, что при подготовке обзоров были предприняты необходимые меры для получения достоверной информации, ИК РУСС-ИНВЕСТ не исключает возможность включения в обзор ошибочной информации, предоставленной соответствующими источниками, и не несет за это ответственности. ИК РУСС-ИНВЕСТ, его работники и клиенты могут быть заинтересованы в покупке или продаже ценных бумаг, упомянутых в обзорах.

www.russ-invest.com**Москва**

Тел: +7(495) 363-93-80
Факс: +7(495) 363-93-90
E-mail: mail@russ-invest.com
Адрес: Москва, 119019, 5-3/12
Нащокинский переулок

Санкт-Петербург

Тел: +7(812) 337-55-37
Факс: +7(812) 337-55-37
E-mail: spb@russ-invest.com
Адрес: 190002, СПб, Набережная р.
Фонтанки, 52

Самара

Телефон: +7 (846) 262-75-52
Факс: +7 (846) 262-75-52
E-mail: sam@russ-invest.com
Адрес: 443067, Самара, ул. Гагарина,
дом 95

© 2007 | ОАО «ИК РУСС-ИНВЕСТ»

Лицензия ФСФР №077-08757-000100 и №077-08755-001000

Лицензия ФСФР №177-06310-100000 и №177-06312-010000

Лицензия ФСФР №906