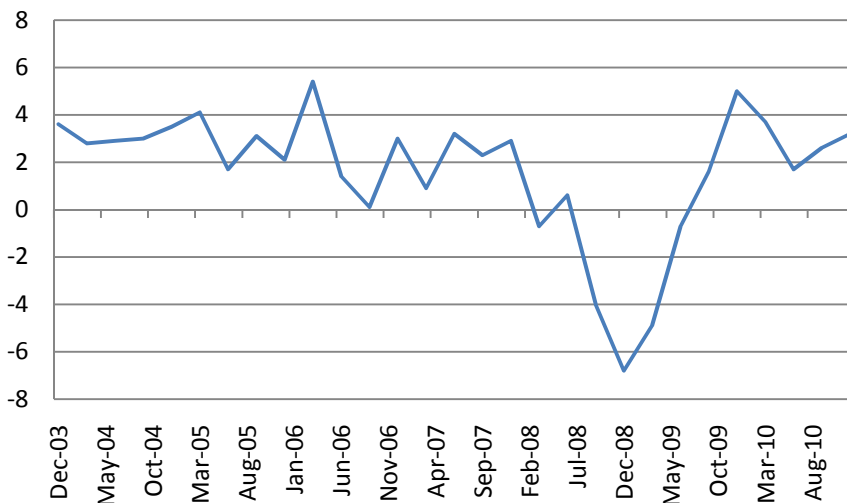


## Ежедневный обзор мирового рынка акций

31 января 2011 г.

На фондовых биржах США в пятницу наблюдалось уверенное снижение котировок. В аутсайдерах были акции высокотехнологичного (-2.26%) и потребительского сектора (-2.41%). Индекс акций малой капитализации Russell 2000 рухнул на 2.52%. Основным фактором негативных настроений стала неудачная корпоративная отчетность Ford, Amazon и Microsoft – акции компаний существенно снизились по итогам дня. Дополнительным фактором напряженности на нефтяном рынке стала ситуация в Египте, где возникали слухи о возможном закрытии судоходства по Суэцкому каналу в связи с беспорядками в городе Суэц. Статистика носила в целом благоприятный характер. ВВП в IV квартале по предварительным данным вырос на 3.2%, чуть ниже прогноза 3.5%. Но уверенный прирост таких важных компонентов как потребительские расходы (+4.4%), рынок недвижимости и конечные продажи (+7.1%) в сочетании с сокращением запасов свидетельствуют о здоровом характере роста экономики США и контрастируют с аналогичной статистикой во многих регионах мира.

### ВВП США, кв/кв



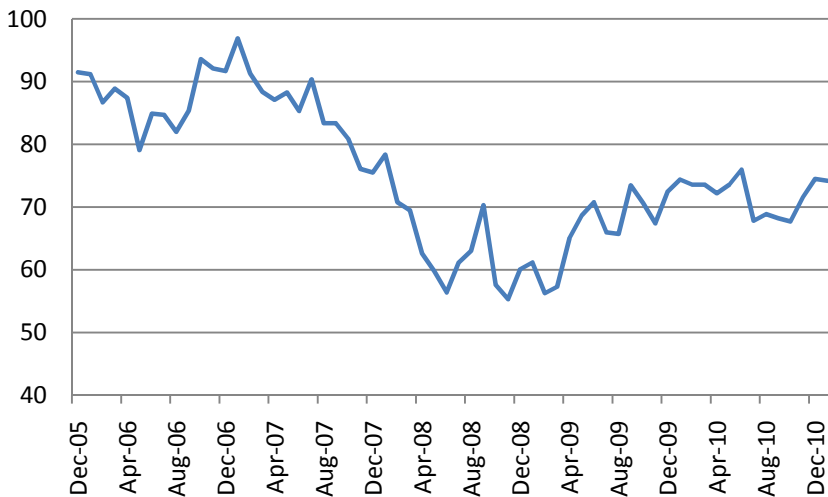
Индекс потребительской активности Университета Мичиган в январе увеличился до 74.2 п., чуть выше прогноза 73.3 п.

### Основные индикаторы рынка

CDS HY 5Y	421.00	+3.25%
ITX Crossover	300.64	+2.51%
CDS Japan 5Y	82.42	+0.88%
CDS EM 5Y	112.23	-0.70%
CDS Russia 5Y	153.87	+7.22%
US Tsys 10Y	3.48%	-0.01%
US Tsys 5Y	2.07%	+0.02%
Brazil 10Y	4.32%	-0.56%
Germany 10Y	3.03%	-0.04%
EUR/USD	1.3602	-0.07%
USD/JPY	82.08	+0.05%
EUR/GBP	0.8576	+0.07%
Oil Brent	99.59	+0.17%
Gold	1337.8	-0.29%
Copper	9530	+0.94%
Nickel	26588	+0.47%
S&P 500	1273.75	+0.18%
Russell 2000	775.4	-2.52%
Bovespa	66697.57	-1.99%
Topix	909	-1.20%
Shanghai Comp	2,790.01	+1.35%
S&P/ASX 300	4,753.90	-0.44%
Sensex 30	18,243.91	-0.83%
Bovespa	66,697.57	-1.99%
DJ Euro Stoxx	2958	-1.17%
CAC Futures	4001	-1.48%
DAX Futures	7115	-0.67%
CBOE Put/Call	0.67	+19.64%
CBOE	815.02	-1.13%
VIX	20.04	+24.09%
VSTOXX	22.1322	+4.85%

\*На 11:00 мск, по данным Bloomberg

## Индекс потребительской активности Университета Мичиган



Из 183 компаний индекса S&P 500 на сегодняшний день прибыль 136 и выручка 134 оказалась лучше ожиданий.

В ходе азиатской сессии шанхайские фондовые индексы прибавили в пределах 1.4%. В остальных индексах преобладало снижение котировок. Гонконгский Hang Seng понизился на 0.74%. Австралийский S&P/ASX 200 потерял 0.44%, корейский KOSPI – 1.81%. Японский Nikkei потерял 1.18%.

В Европе в начале дня наблюдается снижение котировок. Фьючерс на индекс Dow Jones Eurostoxx 50 на 10:00 мск потерял 0.51%, на DAX – 0.27%. Фьючерс на индекс S&P 500 прибавил 0.12%. Данные по розничным продажам в Германии оказались существенно хуже прогноза – в декабре они снизились на 0.3% против прогноза +2.0%.

**Сегодня в США в 16:30 выйдут данные по динамике потребительских доходов/расходов за декабрь. В 17:45 выйдет статистика по индексу менеджеров по закупкам Чикаго за январь.**

**ФРС выкупит казначейских облигаций на \$6-8 млрд.**

Наиболее активные акции в Европе*		
VEDANTA	2291	-4.54%
RESOURCE		
FIAT SPA	6.985	-4.51%
TUI TRAVEL PLC	259.8	-4.45%
IG GROUP HOLDING	442	-4.29%
Q-CELLS SE	2.547	-4.18%
BG GROUP PLC	1334	-4.17%
AIXTRON SE	30.3	-4.13%
IRISH LIFE & PER	0.893	-4.08%
MARFIN	0.7	+2.94%
INVESTMEN		
BANCO ESPIRITO-R	2.852	+3.30%
WARTSILA OYJ	55.95	+3.52%
WIENERBERGER AG	15.43	+3.80%
NATL BANK GREECE	6.97	+4.81%
BANK GREECE	35.67	+5.04%
CRITERIA CAIXA C	5.2	+16.93%

Подиндекс	Изм.
DJIA	
Eurostoxx	
600	
SX3P	345.08 -1.71%
SX4P	547.33 +0.06%
SX6P	324.04 -1.76%
SX7P	213.67 -1.33%
SX86P	115.99 +0.61%
SX8P	229.24 +2.91%
SXAP	352.5 +0.78%
SXDP	384.46 +0.34%
SXEP	344.88 -0.80%
SXFP	278.64 +1.02%
SXIP	170.16 +2.05%
SXKP	279.44 -0.43%
SXMP	186.1 -0.75%
SXNP	333.59 +1.02%
SXOP	286.06 +0.20%
SXPP	599.31 -0.97%
SXQP	400.25 -0.35%
SXRP	263.36 -1.68%
SXTP	132.38 -0.56%

**Финансовую отчетность за IV квартал опубликуют 34 корпорации индекса S&P 500.**

Сектор	Опубл.	Всего	Усредн.рост	Сравн. с	Лучше	Хуже
All Securities	183	499	46.74%	6.86%	136	47
Oil & Gas	12	38	36.41%	5.04%	10	2
Basic Materials	13	26	41.11%	14.50%	11	2
Industrials	36	73	18.87%	6.59%	28	8
Consumer Goods	14	54	-15.35%	-6.58%	11	3
Health Care	18	45	5.61%	3.29%	15	3
Consumer Services	10	73	9.46%	3.28%	6	4
Telecommunications	2	10	5.25%	1.02%	1	1
Utilities	7	35	-7.08%	-1.93%	1	6
Financials	39	83	5649.20%	4.09%	26	13
Technology	32	62	33.27%	16.39%	27	5

Подиндексы S&P 500	Last	Change
CONS		
DISCRET	293.13	-3.15%
CONS		
STAPLES	299.04	-1.06%
ENERGY	530.31	-0.49%
FINANCIALS	218.56	-1.84%
HEALTH CARE	365.70	-1.78%
INDUSTRIALS	311.00	-1.81%
INFO TECH	418.82	-2.28%
MATERIALS	235.51	-1.48%
TELECOM		
SERV	123.62	-2.16%
UTILITIES	160.88	-1.33%

## Технический анализ

### Индекс S&P 500, Дневной



Картина по индексу широкого рынка S&P 500 носит неоднозначный характер. Индекс не смог преодолеть отметку в 1300 п. При проходе и закрытии недели выше данного уровня возможен дальнейший рост в район 1360 п.

Вместе с тем, если рассматривать движение с июля как 5-ю волну роста, а с 1 декабря – как 5-ю в 5-й, в качестве долгосрочной цели остается отметка 950 п. В данном случае текущие уровни – привлекательные для открытия коротких позиций. Ближайшая поддержка – в районе 1227 п.

Вместе с тем, если рассматривать движение с июля как часть третьей волны более крупной растянутой комбинации, начавшейся в 2009 году (или как волну Y масштабного коррекционного движения), в дальнейшем не исключено продолжение роста индекса S&P 500 в район 1500 п. в течение 2011 года.

## Индекс Dow Jones Eurostoxx 600, Дневной



Индекс широкого рынка Европы Dow Jones Eurostoxx 600 прошел вверх модель «вымпел» или «восходящий треугольник». Ориентиры дальнейшего роста находятся в районе 300-320 п.

Вероятность негативного сценария вырастет при пробое нижней линии вымпела в районе 270 п. и 200-дневной скользящей средней в районе 260 п.

Уровни поддержки – 276, 268, 262, 253, 243, 230, 212, 200 пп.

Уровни сопротивления – 283, 297 п.

## EURUSD, дневной график



Пара евродоллар после отскока в район 1.43 совершила нисходящее движение в район 1.30 и достигла уровня сопротивления в районе 1.37. Если сформировавшийся паттерн – коррекционный зигзаг (a)-(b)-(c) в рамках волны треугольника D, вероятен дальнейший рост американской валюты с обновлением минимумов года по паре. Нижней границей треугольника является отметка 1.16.

Нынешнюю консолидацию в данном случае следует рассматривать как коррекцию В к нисходящему движению А (октябрь-декабрь 2010 г.) с максимальной целью отскока в район 1.375 (уже достигнута).

В случае уверенного пробоя зоны 1.35-1.37 вверх откроются возможности для тестирования линии нисходящего треугольника в районе 1.42 и дальнейшего роста в район 1.50 по паре.

## Ежедневный обзор

Календарь макроэкономической статистики*						
Время, GMT	Страна	Данные	Период	Прогноз	Значение	Прошл.
01/27/2011 00:01	UK	Hometrack Housing Survey (MoM)	JAN	--	--	-0.40%
01/27/2011 00:01	UK	Hometrack Housing Survey (YoY)	JAN	--	--	-1.60%
01/27/2011 10:00	EC	Business Climate Indicator	JAN	1.34	--	1.31
01/27/2011 10:00	EC	Euro-Zone Consumer Confidence	JAN F	-11.1	--	-11.4
01/27/2011 10:00	EC	Euro-Zone Economic Confidence	JAN	106.7	--	106.2
01/27/2011 10:00	EC	Euro-Zone Indust. Confidence	JAN	5	--	4
01/27/2011 10:00	EC	Euro-zone Services Confidence	JAN	10	--	9.8
01/27/2011 10:30	EC	ECB's Bini Smaghi Speaks in Bologna	23-Apr			
01/27/2011 11:00	UK	CBI Reported Sales	JAN	38	--	56
01/27/2011	GE	Consumer Price Index (MoM)	JAN P	-0.30%	--	--
01/27/2011	GE	Consumer Price Index (YoY)	JAN P	2.00%	--	--
01/27/2011	GE	CPI - Brandenburg (MoM)	JAN	--	--	1.10%
01/27/2011	GE	CPI - Brandenburg (YoY)	JAN	--	--	1.40%
01/27/2011	GE	CPI - Bavaria (MoM)	JAN	--	--	0.80%
01/27/2011	GE	CPI - Bavaria (YoY)	JAN	--	--	1.60%
01/27/2011	GE	CPI - Baden Wuerttemberg (MoM)	JAN	--	--	0.90%
01/27/2011	GE	CPI - Baden Wuerttemberg (YoY)	JAN	--	--	1.90%
01/27/2011	GE	CPI - Hesse (MoM)	JAN	--	--	1.10%
01/27/2011	GE	CPI - Hesse (YoY)	JAN	--	--	1.50%
01/27/2011	GE	CPI - EU Harmonised (MoM)	JAN P	-0.30%	--	--
01/27/2011	GE	CPI - EU Harmonised (YoY)	JAN P	2.20%	--	--
01/27/2011	GE	CPI - North Rhine-West. (MoM)	JAN	--	--	1.10%
01/27/2011	GE	CPI - North Rhine-West. (YoY)	JAN	--	--	1.80%
01/27/2011	GE	CPI - Saxony (MoM)	JAN	--	--	1.20%
01/27/2011	GE	CPI - Saxony (YoY)	JAN	--	--	1.80%
01/27/2011 13:00	SP	ECB's Gonzalez-Paramo Speaks in Madrid	23-Apr			
01/27/2011 13:30	US	Chicago Fed Nat Activity Index	DEC	0.31	--	-0.46
01/27/2011 13:30	US	Durable Goods Orders	DEC	1.50%	--	-1.30%
01/27/2011 13:30	US	Durables Ex Transportation	DEC	0.90%	--	2.40%
01/27/2011 13:30	US	Cap Goods Orders Nondef Ex Air	DEC	1.70%	--	2.60%
01/27/2011 13:30	US	Cap Goods Ship Nondef Ex Air	DEC	--	--	1.00%
01/27/2011 13:30	US	Initial Jobless Claims	22-Jan	409K	--	404K
01/27/2011 13:30	US	Continuing Claims	15-Jan	3880K	--	3861K
01/27/2011 15:00	US	Pending Home Sales MoM	DEC	1.00%	--	3.50%
01/27/2011 15:00	US	Pending Home Sales YoY	DEC	--	--	-2.40%
01/27/2011 15:30	US	EIA Natural Gas Storage Change	21-Jan	--	--	-243
01/27/2011 15:45	US	Fed Nominee Diamond Speaks at MIT	23-Apr			
01/27/2011 16:00	US	U.S. Fed to Purchase USD4-6 Bln	23-Apr			
01/27/2011 18:00	US	U.S. to Sell USD29 Bln 7-Year Notes	23-Apr			
01/27/2011 18:00	EC	ECB's Tumpel Gugerell Speaks in Mainz,	23-Apr			
01/27/2011 23:30	JN	Job-To-Applicant Ratio	DEC	0.58	--	0.57

## Ежедневный обзор

01/27/2011 23:30	JN	Overall Hhold Spending (YoY)	DEC	-0.60%	--	-0.40%
01/27/2011 23:30	JN	Tokyo CPI YoY	JAN	-0.20%	--	-0.20%
01/27/2011 23:30	JN	Jobless Rate	DEC	5.10%	--	5.10%
01/27/2011 23:30	JN	Tokyo CPI Ex-Fresh Food YoY	JAN	-0.30%	--	-0.40%
01/27/2011 23:30	JN	Tokyo CPI Ex Food, Energy YoY	JAN	-0.50%	--	-0.50%
01/27/2011 23:30	JN	Natl CPI YoY	DEC	-0.10%	--	0.10%
01/27/2011 23:30	JN	Natl CPI Ex-Fresh Food YoY	DEC	-0.50%	--	--
01/27/2011 23:30	JN	Natl CPI Ex Food, Energy YoY	DEC	-0.80%	--	-0.90%
01/27/2011 23:50	JN	Retail Trade MoM SA	DEC	-1.40%	--	1.90%
01/27/2011 23:50	JN	Retail Trade YoY	DEC	0.60%	--	1.30%
01/27/2011 23:50	JN	Large Retailers' Sales	DEC	-0.50%	--	0.20%
01/28/2011 01:35	CH	MNI Business Condition Survey	JAN	--	--	62.08
01/28/2011 09:00	EC	Euro-Zone M3 s.a. 3 mth ave.	DEC	1.60%	--	1.30%
01/28/2011 09:00	EC	Euro-Zone M3 s.a. (YoY)	DEC	1.90%	--	1.90%
01/28/2011	PO	Bank of Portugal Publishes Bank Survey on	28-Jan			
01/28/2011 13:30	US	Employment Cost Index	4Q	0.50%	--	0.40%
01/28/2011 13:30	US	GDP QoQ (Annualized)	4Q A	3.50%	--	2.60%
01/28/2011 13:30	US	GDP Price Index	4Q A	1.70%	--	2.10%
01/28/2011 13:30	US	Core PCE QoQ	4Q A	0.40%	--	0.50%
01/28/2011 13:30	US	Personal Consumption	4Q A	4.00%	--	2.40%
01/28/2011 14:55	US	U. of Michigan Confidence	JAN F	73.1	--	72.7
01/28/2011 16:00	US	U.S. Fed to Purchase USD7-9 Bln	23-Apr			
01/31/2011 04:00	JN	Vehicle Production (YoY)	DEC	--	-5.10%	-6.70%
01/31/2011 05:00	JN	Housing Starts (YoY)	DEC	4.60%	7.50%	6.80%
01/31/2011 05:00	JN	Annualized Housing Starts	DEC	0.859M	0.861M	0.847M
01/31/2011 05:00	JN	Construction Orders (YoY)	DEC	1.10%	13.10%	-5.30%
01/31/2011 07:00	GE	Retail Sales (MoM)	DEC	2.00%	-0.30%	-2.40%
01/31/2011 07:00	GE	Retail Sales (YoY)	DEC	1.10%	-1.30%	2.00%
01/31/2011 09:30	IT	Draghi Attends Meeting of Italian Banking	23-Apr			
01/31/2011 10:00	EC	Euro-Zone CPI Estimate (YoY)	JAN	2.30%	--	2.20%
01/31/2011 13:30	US	Personal Income	DEC	0.40%	--	0.30%
01/31/2011 13:30	US	Personal Spending	DEC	0.50%	--	0.40%
01/31/2011 13:30	US	PCE Core (MoM)	DEC	0.10%	--	0.10%
01/31/2011 13:30	US	PCE Core (YoY)	DEC	0.80%	--	0.80%
01/31/2011 13:30	US	PCE Deflator (YoY)	DEC	1.30%	--	1.00%
01/31/2011 14:45	US	Chicago Purchasing Manager	JAN	64.5	--	66.8
01/31/2011 15:00	US	NAPM-Milwaukee	JAN	--	--	62
01/31/2011 15:30	US	Dallas Fed Manf. Activity	JAN	15	--	12.8
01/31/2011 16:00	US	U.S. Fed to Purchase USD6-8 Bln	23-Apr			
01/31/2011 16:30	US	U.S. to Sell USD32 Bln 3-Month Bills	23-Apr			
01/31/2011 16:30	US	U.S. to Sell USD30 Bln 6-Month Bills	23-Apr			
01/31/2011 17:00	US	Fed's Lockhart Speaks in Miami, Florida	23-Apr			
01/31/2011 17:00	US	Fed's Lockhart Speaks With Students in	31-Jan			

## Ежедневный обзор

02/01/2011 01:00	CH	PMI Manufacturing	JAN	53.6	--	53.9
02/01/2011 01:30	JN	Labor Cash Earnings YoY	DEC	1.00%	--	-0.20%
02/01/2011 02:30	CH	HSBC Manufacturing PMI	JAN	--	--	54.4
02/01/2011 05:00	JN	Vehicle Sales (YoY)	JAN	--	--	-28.30%
02/01/2011 07:00	UK	Nat'wide House prices sa (MoM)	JAN	-0.40%	--	0.40%
02/01/2011 07:00	UK	Nat'wide House prices nsa(YoY)	JAN	-1.00%	--	0.40%
02/01/2011 08:55	GE	Unemployment Change (000's)	JAN	-10K	--	3K
02/01/2011 08:55	GE	Unemployment Rate (s.a)	JAN	7.50%	--	7.50%
02/01/2011 08:55	GE	PMI Manufacturing	JAN F	60.2	--	60.2
02/01/2011 09:00	EC	PMI Manufacturing	JAN F	56.9	--	--
02/01/2011 09:30	UK	PMI Manufacturing	JAN	58	--	58.3
02/01/2011 09:30	UK	M4 Ex OFCs 3M Annualised	DEC	--	--	3.50%
02/01/2011 09:30	UK	Net Consumer Credit	DEC	0.0B	--	-0.1B
02/01/2011 09:30	UK	Net Lending Sec. on Dwellings	DEC	0.6B	--	0.8B
02/01/2011 09:30	UK	Mortgage Approvals	DEC	46.5K	--	48.0K
02/01/2011 09:30	UK	M4 Money Supply (MoM)	DEC	--	--	-0.80%
02/01/2011 09:30	UK	M4 Money Supply (YoY)	DEC	--	--	-1.40%
02/01/2011 10:00	EC	Euro-Zone Unemployment Rate	DEC	10.10%	--	10.10%
02/01/2011 15:00	EC	ECB's Trichet Speaks in Milan, Italy	23-Apr			
02/01/2011 15:00	US	Construction Spending MoM	DEC	0.10%	--	0.40%
02/01/2011 15:00	US	ISM Manufacturing	JAN	58	--	57
02/01/2011 15:00	US	ISM Prices Paid	JAN	73.5	--	72.5
02/01/2011 16:00	US	U.S. Fed to Purchase USD1-2 Bln TIPS	23-Apr			
02/01/2011 16:30	US	U.S. to Sell 4-Week Bills	23-Apr			
02/01/2011 16:30	AS	ECB's Nowotny Speaks in Vienna	23-Apr			
02/01/2011 21:30	US	API U.S. Crude Oil Inventories	28-Jan	--	--	2120K
02/01/2011 21:30	US	API Cushing Crude OK Inventory	28-Jan	--	--	862K
02/01/2011 21:30	US	API U.S. Distillate Inventory	28-Jan	--	--	-5022K
02/01/2011 21:30	US	API U.S. Gasoline Inventories	28-Jan	--	--	1720K
02/01/2011 22:00	US	ABC Consumer Confidence	30-Jan	--	--	-44
02/01/2011 22:00	US	Domestic Vehicle Sales	JAN	9.55M	--	9.46M
02/01/2011 22:00	US	Total Vehicle Sales	JAN	12.60M	--	12.53M
02/01/2011 23:50	JN	Monetary Base (YoY)	JAN	--	--	7.00%
02/02/2011 00:01	UK	BRC Shop Price Index	23-Apr			
02/02/2011 09:30	UK	PMI Construction	JAN	49.5	--	49.1
02/02/2011 10:00	EC	Euro-Zone PPI (MoM)	DEC	0.70%	--	0.30%
02/02/2011 10:00	EC	Euro-Zone PPI (YoY)	DEC	5.20%	--	4.50%
02/02/2011 12:00	US	MBA Mortgage Applications	28-Jan	--	--	-12.90%
02/02/2011 12:30	US	Challenger Job Cuts YoY	JAN	--	--	-29.00%
02/02/2011 13:15	US	ADP Employment Change	JAN	150K	--	297K
02/02/2011 15:30	US	DOE U.S. Crude Oil Inventories	28-Jan	--	--	4836K
02/02/2011 15:30	US	DOE Cushing OK Crude Inventory	28-Jan	--	--	862K
02/02/2011 15:30	US	DOE U.S. Distillate Inventory	28-Jan	--	--	-140K

## Ежедневный обзор

02/02/2011 15:30	US	DOE U.S. Gasoline Inventories	28-Jan	--	--	2404K
02/02/2011 15:30	US	DOE U.S. Refinery Utilization	28-Jan	--	--	-1.20%
02/02/2011 15:30	US	DOE Crude Oil Implied Demand	28-Jan	--	--	14015
02/02/2011 15:30	US	DOE Distillate Implied Demand	28-Jan	--	--	4545
02/02/2011 15:30	US	DOE Gasoline Implied Demand	28-Jan	--	--	8830.7
02/02/2011 16:00	US	U.S. Fed to Purchase USD1.5-2.5 Bln	23-Apr			
02/02/2011 22:30	US	Fed's Duke Speaks in North Carolina	23-Apr			
02/03/2011 01:00	CH	China Non-manufacturing PMI	JAN	--	--	56.5
02/03/2011 08:55	GE	PMI Services	JAN F	60	--	60
02/03/2011 09:00	EC	PMI Composite	JAN F	56.3	--	56.3
02/03/2011 09:00	EC	PMI Services	JAN F	55.2	--	--
02/03/2011 09:30	UK	PMI Services	JAN	51.3	--	49.7
02/03/2011 09:30	UK	Official Reserves (Changes)	JAN	--	--	\$976M
02/03/2011 10:00	EC	Euro-Zone Retail Sales (MoM)	DEC	0.50%	--	-0.80%
02/03/2011 10:00	EC	Euro-Zone Retail Sales (YoY)	DEC	0.20%	--	0.10%
02/03/2011	US	ICSC Chain Store Sales YoY	JAN	--	--	3.10%
02/03/2011 12:45	EC	ECB Announces Interest Rates	3-Feb	1.00%	--	1.00%
02/03/2011 13:30	EC	Trichet Speaks at ECB Monthly News	3-Feb			
02/03/2011 13:30	EC	Trichet Speaks at ECB Monthly News	3-Feb			
02/03/2011 13:30	EC	Trichet Speaks at ECB Monthly News	3-Feb			
02/03/2011 13:30	EC	Trichet Speaks at ECB Monthly News	3-Feb			
02/03/2011 13:30	US	Unit Labor Costs	4Q P	0.20%	--	-0.10%
02/03/2011 13:30	US	Initial Jobless Claims	29-Jan	420K	--	454K
02/03/2011 13:30	US	Continuing Claims	22-Jan	3920K	--	3991K
02/03/2011 13:30	US	Nonfarm Productivity	4Q P	2.00%	--	2.30%
02/03/2011 15:00	US	ISM Non-Manf. Composite	JAN	57	--	57.1
02/03/2011 15:00	US	Factory Orders	DEC	-0.40%	--	0.70%
02/03/2011 15:30	US	EIA Natural Gas Storage Change	28-Jan	--	--	-174
02/03/2011 16:00	US	U.S. Fed to Purchase USD7-9 Bln	23-Apr			
02/03/2011 18:00	US	Bernanke Speaks at National Press Club	23-Apr			
02/04/2011 01:00	US	Fed's Kocherlakota Speaks in St. Paul,	23-Apr			
02/04/2011 08:30	EC	ECB's Gonzalez-Paramo Speaks in Malaga	23-Apr			
01-04 FEB	UK	Halifax House Price 3Mths/Year	JAN	-3.00%	--	-1.60%
01-04 FEB	UK	Halifax House Prices sa (MoM)	JAN	-0.30%	--	-1.30%
02/04/2011	UK	New Car Registrations (YoY)	JAN	--	--	-18.00%
02/04/2011 13:30	US	Change in Nonfarm Payrolls	JAN	140K	--	103K
02/04/2011 13:30	US	Change in Private Payrolls	JAN	145K	--	113K
02/04/2011 13:30	US	Change in Manufact. Payrolls	JAN	9K	--	10K
02/04/2011 13:30	US	Unemployment Rate	JAN	9.50%	--	9.40%
02/04/2011 13:30	US	Avg Hourly Earning MOM All Emp	JAN	0.20%	--	0.10%
02/04/2011 13:30	US	Avg Hourly Earning YOY All Emp	JAN	1.70%	--	1.80%
02/04/2011 13:30	US	Avg Weekly Hours All Employees	JAN	34.3	--	34.3
02/04/2011 16:00	US	U.S. Fed to Purchase USD6-8 Bln	23-Apr			

02/04/2011 18:00	US	Fed's Fisher Speaks in Texas on U.S.	23-Apr			
------------------	----	--------------------------------------	--------	--	--	--

**Календарь отчетности компаний индекса S&P 500**

Company Name	Company Ticker	Date	Time	Actual	Estimate	Surprise
Exxon Mobil Corp	XOM US	1/31/2011	Bef-mkt		1.631	
Roper Industries Inc	ROP US	1/31/2011	Bef-mkt		0.993	
Gannett Co Inc	GCI US	1/31/2011	Bef-mkt		0.807	
Illinois Tool Works Inc	ITW US	1/31/2011	13:00		0.805	
McKesson Corp	MCK US	1/31/2011	21:00		1.107	
Eastman Chemical Co	EMN US	1/31/2011	22:00		1.491	
Plum Creek Timber Co Inc	PCL US	1/31/2011	Aft-mkt		0.447	
CR Bard Inc	BCR US	1/31/2011	Aft-mkt		1.486	
Anadarko Petroleum Corp	APC US	1/31/2011	Aft-mkt		0.211	
Novellus Systems Inc	NVLS US	1/31/2011	Aft-mkt		0.941	
Biogen Idec Inc	BIIB US	2/1/2011	Bef-mkt		1.225	
McGraw-Hill Cos Inc/The	MHP US	2/1/2011	Bef-mkt		0.535	
Archer-Daniels-Midland Co	ADM US	2/1/2011	Bef-mkt		0.783	
Emerson Electric Co	EMR US	2/1/2011	Bef-mkt		0.651	
NiSource Inc	NI US	2/1/2011	Bef-mkt		0.342	
Bemis Co Inc	BMS US	2/1/2011	Bef-mkt		0.506	
United Parcel Service Inc	UPS US	2/1/2011	12:45		1.052	
Western Union Co/The	WU US	2/1/2011	21:00		0.351	
CH Robinson Worldwide Inc	CHRW US	2/1/2011	21:15		0.624	
Broadcom Corp	BRCM US	2/1/2011	Aft-mkt		0.741	
Electronic Arts Inc	ERTS US	2/1/2011	Aft-mkt		0.577	
Boston Scientific Corp	BSX US	2/1/2011	Aft-mkt		0.098	
Aflac Inc	AFL US	2/1/2011	Aft-mkt		1.352	
Massey Energy Co	MEE US	2/1/2011	Aft-mkt		-0.301	
Leggett & Platt Inc	LEG US	2/1/2011	Aft-mkt		0.238	
Pfizer Inc	PFE US	2/1/2011			0.459	
PACCAR Inc	PCAR US	2/1/2011			0.466	
Cummins Inc	CMI US	2/1/2011			1.703	
Sysco Corp	SYU US	2/1/2011			0.464	
MEMC Electronic Materials Inc	WFR US	2/1/2011			0.341	
Lexmark International Inc	LXK US	2/1/2011			1.116	
Wisconsin Energy Corp	WEC US	2/2/2011	Bef-mkt		1.011	
Time Warner Inc	TWX US	2/2/2011	Bef-mkt		0.622	
Thermo Fisher Scientific Inc	TMO US	2/2/2011	Bef-mkt		0.949	
Hospira Inc	HSP US	2/2/2011	Bef-mkt		0.926	

## Ежедневный обзор

Whirlpool Corp	WHR US	2/2/2011	11:00	2.298
Mattel Inc	MAT US	2/2/2011	11:00	0.856
Genworth Financial Inc	GNW US	2/2/2011	12:00	0.178
NASDAQ OMX Group Inc/The	NDAQ US	2/2/2011	12:00	0.506
Avery Dennison Corp	AVY US	2/2/2011	13:30	0.97
Cameron International Corp	CAM US	2/2/2011	14:00	0.67
News Corp	NWSA US	2/2/2011	21:00	0.284
Unum Group	UNM US	2/2/2011	21:00	0.685
AvalonBay Communities Inc	AVB US	2/2/2011	Aft-mkt	1.01
Tesoro Corp	TSO US	2/2/2011	Aft-mkt	-0.052
Hartford Financial Services Group Inc	HIG US	2/2/2011	Aft-mkt	0.874
Assurant Inc	AIZ US	2/2/2011	Aft-mkt	0.98
Vulcan Materials Co	VMC US	2/2/2011	Aft-mkt	-0.18
ACE Ltd	ACE US	2/2/2011	Aft-mkt	1.837
Yum! Brands Inc	YUM US	2/2/2011	Aft-mkt	0.598
Lincoln National Corp	LNC US	2/2/2011	Aft-mkt	0.885
Equity Residential	EQR US	2/2/2011	Aft-mkt	0.582
Cincinnati Financial Corp	CINF US	2/2/2011	Aft-mkt	0.348
Dun & Bradstreet Corp	DNB US	2/2/2011	Aft-mkt	1.858
Ameriprise Financial Inc	AMP US	2/2/2011	Aft-mkt	1.309
Visa Inc	V US	2/2/2011	Aft-mkt	1.203
BMC Software Inc	BMC US	2/2/2011		0.8
Allergan Inc/United States	AGN US	2/2/2011		0.886
Hershey Co/The	HSY US	2/2/2011		0.614
Marathon Oil Corp	MRO US	2/2/2011		0.955
National Oilwell Varco Inc	NOV US	2/3/2011	Bef-mkt	0.957
Goodrich Corp	GR US	2/3/2011	Bef-mkt	1.056
Cardinal Health Inc	CAH US	2/3/2011	Bef-mkt	0.612
Snap-On Inc	SNA US	2/3/2011	Bef-mkt	0.877
Mastercard Inc	MA US	2/3/2011	Bef-mkt	3.047
International Paper Co	IP US	2/3/2011	Bef-mkt	0.654
Viacom Inc	VIA/B US	2/3/2011	Bef-mkt	0.999
Moody's Corp	MCO US	2/3/2011	Bef-mkt	0.483
Starwood Hotels & Resorts Worldwide Inc	HOT US	2/3/2011	Bef-mkt	0.39
Spectra Energy Corp	SE US	2/3/2011	Bef-mkt	0.399
CME Group Inc	CME US	2/3/2011	Bef-mkt	3.804
Dow Chemical Co/The	DOW US	2/3/2011	11:30	0.349
CIGNA Corp	CI US	2/3/2011	11:30	1.012
ITT Corp	ITT US	2/3/2011	12:00	1.255

## Ежедневный обзор

Kellogg Co	K US	2/3/2011	13:00	0.506
Ryder System Inc	R US	2/3/2011	13:00	0.627
Harman International Industries Inc	HAR US	2/3/2011	13:00	0.52
Life Technologies Corp	LIFE US	2/3/2011	Aft-mkt	0.863
PerkinElmer Inc	PKI US	2/3/2011	Aft-mkt	0.414
CB Richard Ellis Group Inc	CBG US	2/3/2011	Aft-mkt	0.324
Fiserv Inc	FISV US	2/3/2011	Aft-mkt	1.07
Sunoco Inc	SUN US	2/3/2011	Aft-mkt	0.064
JDS Uniphase Corp	JDSU US	2/3/2011	Aft-mkt	0.194
CareFusion Corp	CFN US	2/3/2011	Aft-mkt	0.374
AutoNation Inc	AN US	2/3/2011		0.35
Stericycle Inc	SRCL US	2/3/2011		0.638
Estee Lauder Cos Inc/The	EL US	2/3/2011		1.439
Merck & Co Inc	MRK US	2/3/2011		0.832
CVS Caremark Corp	CVS US	2/3/2011		0.789
Reynolds American Inc	RAI US	2/3/2011		0.614
Diamond Offshore Drilling Inc	DO US	2/3/2011		1.453
PPL Corp	PPL US	2/4/2011	Bef-mkt	0.569
Pulte Group Inc	PHM US	2/4/2011	Bef-mkt	-0.108
TECO Energy Inc	TE US	2/4/2011	Bef-mkt	0.251
AmerisourceBergen Corp	ABC US	2/4/2011	Bef-mkt	0.534
AON Corp	AON US	2/4/2011	Bef-mkt	0.813
Apartment Investment & Management Co	AIV US	2/4/2011	Bef-mkt	0.355
Simon Property Group Inc	SPG US	2/4/2011	Bef-mkt	1.744
Weyerhaeuser Co	WY US	2/4/2011	Bef-mkt	0.061
Fortune Brands Inc	FO US	2/4/2011	Bef-mkt	0.584
Aetna Inc	AET US	2/4/2011	11:00	0.615
Allegheny Energy Inc	AYE US	2/4/2011		0.475
Constellation Energy Group Inc	CEG US	2/4/2011		0.578
Clorox Co	CLX US	2/4/2011		0.609
Tyson Foods Inc	TSN US	2/4/2011		0.616
Cognizant Technology Solutions Corp	CTSH US	2/7/2011	Bef-mkt	0.669
Humana Inc	HUM US	2/7/2011	11:00	0.786
Principal Financial Group Inc	PFG US	2/7/2011	Aft-mkt	0.68
Becton Dickinson and Co	BDX US	2/7/2011	Aft-mkt	1.28
Pioneer Natural Resources Co	PXD US	2/7/2011	Aft-mkt	0.394
FMC Corp	FMC US	2/7/2011	Aft-mkt	1.044
Hasbro Inc	HAS US	2/7/2011		0.93
Loews Corp	L US	2/7/2011		0.86

## Ежедневный обзор

Lorillard Inc	LO US	2/7/2011		1.673
Fidelity National Information Services Inc	FIS US	2/8/2011	Bef-mkt	0.596
Walt Disney Co/The	DIS US	2/8/2011	21:01	0.555
XL Group Plc	XL US	2/8/2011	Aft-mkt	0.662
Cerner Corp	CERN US	2/8/2011	Aft-mkt	0.843
Avon Products Inc	AVP US	2/8/2011		0.667
Sara Lee Corp	SLE US	2/8/2011		0.259
McAfee Inc	MFE US	2/8/2011		0.696
Coventry Health Care Inc	CVH US	2/8/2011		0.859
NYSE Euronext	NYX US	2/8/2011		0.435
Entergy Corp	ETR US	2/8/2011		1.26
Pitney Bowes Inc	PBI US	2/8/2011		0.613
DTE Energy Co	DTE US	2/9/2011	Bef-mkt	0.854
Coca-Cola Co/The	KO US	2/9/2011	Bef-mkt	0.715
Ingersoll-Rand PLC	IR US	2/9/2011	12:00	0.652
DENTSPLY International Inc	XRAY US	2/9/2011	12:00	0.499
Polo Ralph Lauren Corp	RL US	2/9/2011	13:00	1.285
Computer Sciences Corp	CSC US	2/9/2011	13:30	1.482
Allstate Corp/The	ALL US	2/9/2011	21:05	0.873
FLIR Systems Inc	FLIR US	2/9/2011	21:05	0.439
MetLife Inc	MET US	2/9/2011	Aft-mkt	1.101
Whole Foods Market Inc	WFMI US	2/9/2011	Aft-mkt	0.451
Prudential Financial Inc	PRU US	2/9/2011	Aft-mkt	1.465
Kimco Realty Corp	KIM US	2/9/2011	Aft-mkt	0.279
Equifax Inc	EFX US	2/9/2011	Aft-mkt	0.598
Cisco Systems Inc	CSCO US	2/9/2011	Aft-mkt	0.352
Torchmark Corp	TMK US	2/9/2011		1.644
Northrop Grumman Corp	NOC US	2/9/2011		1.017
Akamai Technologies Inc	AKAM US	2/9/2011		0.383
Sigma-Aldrich Corp	SIAL US	2/9/2011		0.799
IntercontinentalExchange Inc	ICE US	2/9/2011		1.33
Wyndham Worldwide Corp	WYN US	2/9/2011		0.444
ProLogis	PLD US	2/10/2011	Bef-mkt	0.164
Scripps Networks Interactive Inc	SNI US	2/10/2011	Bef-mkt	0.693
Teradata Corp	TDC US	2/10/2011	Bef-mkt	0.497
Laboratory Corp of America Holdings	LH US	2/10/2011	Bef-mkt	1.31
International Flavors & Fragrances Inc	IFF US	2/10/2011	Bef-mkt	0.745
Sprint Nextel Corp	S US	2/10/2011	12:00	-0.293

## Ежедневный обзор

PepsiCo Inc/NC	PEP US	2/10/2011	12:00		1.039
Kraft Foods Inc	KFT US	2/10/2011	21:00		0.465
Cephalon Inc	CEPH US	2/10/2011	21:10		1.899
DaVita Inc	DVA US	2/10/2011	Aft-mkt		1.118
Omnicom Group Inc	OMC US	2/10/2011			0.811
Expedia Inc	EXPE US	2/10/2011			0.365
Republic Services Inc	RSG US	2/10/2011			0.415
Philip Morris International Inc	PM US	2/10/2011			0.961
Noble Energy Inc	NBL US	2/10/2011			0.99
Molson Coors Brewing Co	TAP US	2/10/2011			0.683
Coca-Cola Enterprises Inc	CCE US	2/11/2011	Bef-mkt		0.28
SCANA Corp	SCG US	2/11/2011	Bef-mkt		0.725
Discovery Communications Inc	DISCA US	2/11/2011	12:00		0.517

## Календарь отчетности компаний индекса Dow Jones Eurostoxx 600

Company Name	Company Ticker	Date	Time	Actual	Estimate	Surprise
Banco Espirito Santo SA	BES PL	1/31/2011	Bef-mkt		0.419	
Ryanair Holdings PLC	RYA ID	1/31/2011	7:00	-0.007	-0.015	53.33%
QIAGEN NV	QGEN US	1/31/2011			0.245	
Enagas	ENG SM	2/1/2011	Bef-mkt		1.391	
Infineon Technologies AG	IFX GR	2/1/2011	6:30		0.115	
Autonomy Corp PLC	AU/ LN	2/1/2011	7:00		1.103	
BP PLC	BP/ LN	2/1/2011	7:00		1.128	
SKF AB	SKFB SS	2/1/2011	11:00		11.723	
ARM Holdings PLC	ARM LN	2/1/2011	12:00		0.087	
Roche Holding AG	ROG VX	2/2/2011	6:00		12.951	
Nordea Bank AB	NDA SS	2/2/2011	6:00		0.639	
Fortum OYJ	FUM1V FH	2/2/2011	7:00		1.612	
Sandvik AB	SAND SS	2/2/2011	7:00		5.552	
Novo Nordisk A/S	NOVOB DC	2/2/2011	7:00		24.739	
Electrolux AB	ELUXB SS	2/2/2011	7:00		16.084	
Outokumpu OYJ	OUT1V FH	2/2/2011	7:00		-0.346	
UPM-Kymmene OYJ	UPM1V FH	2/2/2011	7:30		0.941	
Banco Bilbao Vizcaya Argentaria SA	BBVA SM	2/2/2011	8:30		1.153	
Scania AB	SCVB SS	2/2/2011	8:30		10.998	
Atlas Copco AB	ATCOA SS	2/2/2011	11:00		8.17	
Banco Comercial Portugues SA	BCP PL	2/2/2011	17:00		0.054	
Holmen AB	HOLMB SS	2/2/2011			8.54	

## Ежедневный обзор

Mapfre SA	MAP SM	2/2/2011		0.307
Deutsche Bank AG	DBK GR	2/3/2011	Bef-mkt	4.753
Banco Santander SA	SAN SM	2/3/2011	Bef-mkt	0.985
TeliaSonera AB	TLSN SS	2/3/2011	6:15	4.655
Muenchener Rueckversicherungs AG	MUV2 GR	2/3/2011	6:45	13.018
Unilever NV	UNA NA	2/3/2011	7:00	1.513
Konecranes OYJ	KCR1V FH	2/3/2011	7:00	1.267
Rautaruukki OYJ	RTRKS FH	2/3/2011	7:00	-0.025
Unilever PLC	ULVR LN	2/3/2011	7:00	1.513
Royal Dutch Shell PLC	RDSA LN	2/3/2011	7:00	3.085
Kesko OYJ	KESBV FH	2/3/2011	7:00	1.751
BT Group PLC	BT/A LN	2/3/2011	7:00	0.048
Metso OYJ	MEO1V FH	2/3/2011	10:00	1.898
GlaxoSmithKline PLC	GSK LN	2/3/2011	12:00	0.843
Enel SpA	ENEL IM	2/3/2011		0.457
TUI Travel PLC	TT/ LN	2/3/2011		
LVMH Moet Hennessy Louis Vuitton SA	MC FP	2/4/2011	Bef-mkt	5.327
YIT OYJ	YTY1V FH	2/4/2011	6:00	1.027
Volvo AB	VOLVB SS	2/4/2011	6:30	5.697
Skandinaviska Enskilda Banken AB	SEBA SS	2/4/2011	6:30	3.171
Banco Popular Espanol SA	POP SM	2/4/2011	7:30	0.353
Neste Oil OYJ	NES1V FH	2/4/2011	11:00	0.447
Julius Baer Group Ltd	BAER VX	2/7/2011	6:00	2.345
Randgold Resources Ltd	RRS LN	2/7/2011	7:00	1.493
Assa Abloy AB	ASSAB SS	2/7/2011	7:00	10.957
GEA Group AG	G1A GR	2/7/2011		0.95
BHP Billiton PLC	BLT LN	2/7/2011		1.71
Alfa Laval AB	ALFA SS	2/8/2011	5:30	7.54
Kemira OYJ	KRA1V FH	2/8/2011	5:30	0.686
UBS AG	UBSN VX	2/8/2011	5:45	1.841
Givaudan SA	GIVN VX	2/8/2011	6:00	56.568
Swedbank AB	SWEDA SS	2/8/2011	6:00	6.061
Telenor ASA	TEL NO	2/8/2011	6:00	6.481
Xstrata PLC	XTA LN	2/8/2011	6:30	1.756
Securitas AB	SECUB SS	2/8/2011	7:00	6.038
Outotec OYJ	OTE1V FH	2/8/2011	7:00	1.003
BG Group PLC	BG/ LN	2/8/2011	7:00	1.177
Stora Enso OYJ	STERV FH	2/8/2011	10:00	0.737

## Ежедневный обзор

Klepierre	LI FP	2/8/2011	Aft-mkt	1.544
Statoil ASA	STL NO	2/8/2011		13.428
Tele2 AB	TEL2B SS	2/8/2011		12.758
ArcelorMittal	MT NA	2/8/2011		2.375
Peugeot SA	UG FP	2/9/2011	Bef-mkt	4.034
Sanoma OYJ	SAA1V FH	2/9/2011	5:30	1.038
Marine Harvest ASA	MHG NO	2/9/2011	6:00	0.655
Mobistar SA	MOBB BB	2/9/2011	6:00	4.194
Nokian Renkaat OYJ	NRE1V FH	2/9/2011	6:00	1.292
Pohjola Bank PLC	POH1S FH	2/9/2011	6:00	0.839
Syngenta AG	SYNN VX	2/9/2011	6:00	15.446
Renewable Energy Corp ASA	REC NO	2/9/2011	6:00	-0.03
Coca Cola Hellenic Bottling Co SA	EEEEK GA	2/9/2011	6:30	1.227
Sanofi-Aventis SA	SAN FP	2/9/2011	6:30	6.958
Svenska Handelsbanken AB	SHBA SS	2/9/2011	6:30	17.398
Hexagon AB	HEXAB SS	2/9/2011	7:00	5.745
Vestas Wind Systems A/S	VWS DC	2/9/2011	7:30	1.06
Orion OYJ	ORNBV FH	2/9/2011	10:00	1.338
Air France-KLM	AF FP	2/9/2011	16:45	0.285
Unibail-Rodamco SE	UL FP	2/9/2011	Aft-mkt	9.007
Sampo OYJ	SAMAS FH	2/9/2011		2.123
Christian Dior SA	CDI FP	2/9/2011		5.819
JM AB	JM SS	2/9/2011		6.502
PagesJaunes Groupe	PAJ FP	2/9/2011		0.902
Lundin Petroleum AB	LUPE SS	2/9/2011		0.328
Aurubis AG	NDA GR	2/9/2011		
Suez Environnement Co	SEV FP	2/9/2011		0.895
Crucell NV	CRXL NA	2/9/2011		0.084
Industrivarden AB	INDUA SS	2/9/2011		13.1
Publicis Groupe SA	PUB FP	2/10/2011	Bef-mkt	2.366
KBC Groep NV	KBC BB	2/10/2011	6:00	4.641
Alcatel-Lucent/France	ALU FP	2/10/2011	6:00	-0.053
Dassault Systemes SA	DSY FP	2/10/2011	6:00	2.429
Tryg A/S	TRYG DC	2/10/2011	6:30	9.667
Umicore SA	UMI BB	2/10/2011	6:30	2.196
Danske Bank A/S	DANSKE DC	2/10/2011	7:00	6.826
Skanska AB	SKAA SS	2/10/2011	7:00	
Smith & Nephew PLC	SN/ LN	2/10/2011	7:00	0.692
Saipem SpA	SPM IM	2/10/2011	13:00	1.798
Renault SA	RNO FP	2/10/2011	Aft-mkt	5.253

## Ежедневный обзор

Modern Times Group AB	MTGA SS	2/10/2011		26.108
Gecina SA	GFC FP	2/10/2011		5.357
Nutreco NV	NUO NA	2/10/2011		3.994
L'Oreal SA	OR FP	2/10/2011		4.033
Zurich Financial Services AG	ZURN VX	2/10/2011		25.21
Legrand SA	LR FP	2/10/2011		1.716
Orkla ASA	ORK NO	2/10/2011		1.472
Rhoen Klinikum AG	RHK GR	2/10/2011		1.019
Snam Rete Gas SpA	SRG IM	2/10/2011		0.296
TGS Nopec Geophysical Co ASA	TGS NO	2/10/2011		1.484
DnB NOR ASA	DNBNOR NO	2/10/2011		7.4
Credit Suisse Group AG	CSGN VX	2/10/2011		4.349
Rio Tinto PLC	RIO LN	2/10/2011		6.949
Diageo PLC	DGE LN	2/10/2011		0.517
Rolls-Royce Group PLC	RR/ LN	2/10/2011		0.384
Shire PLC	SHP LN	2/10/2011		1.395
Catlin Group Ltd	CGL LN	2/10/2011		0.757
Elan Corp PLC	ELN ID	2/10/2011		-0.017
Reckitt Benckiser Group PLC	RB/ LN	2/10/2011		2.312
Galp Energia SGPS SA	GALP PL	2/11/2011	Bef-mkt	0.434
ThyssenKrupp AG	TKA GR	2/11/2011	6:30	0.253
Cofinimmo	COFB BB	2/11/2011	7:00	7.688
SSAB AB	SSABA SS	2/11/2011	7:00	2.888
Cie Generale des Etablissements Michelin	ML FP	2/11/2011	7:00	5.817
	3439469Q			
Eurocommercial Properties NV	AU	2/11/2011		1.35
Elisa OYJ	ELI1V FH	2/11/2011		1.073
Boliden AB	BOL SS	2/11/2011		13.463
Total SA	FP FP	2/11/2011		4.661

**Заявление об ограничении ответственности:** Настоящие обзоры подготовлены в информационных целях. Они ни в коем случае не являются и не должны рассматриваться как предложение купить или продать соответствующие ценные бумаги. Информация, содержащаяся в данных обзорах, получена из вызывающих доверия открытых источников. Несмотря на то, что при подготовке обзоров были предприняты необходимые меры для получения достоверной информации, ИК РУСС-ИНВЕСТ не исключает возможность включения в обзор ошибочной информации, предоставленной соответствующими источниками, и не несет за это ответственности. ИК РУСС-ИНВЕСТ, его работники и клиенты могут быть заинтересованы в покупке или продаже ценных бумаг, упомянутых в обзорах.

[www.russ-invest.com](http://www.russ-invest.com)**Москва**

Тел: +7(495) 363-93-80  
Факс: +7(495) 363-93-90  
E-mail: [mail@russ-invest.com](mailto:mail@russ-invest.com)  
Адрес: Москва, 119019, 5-3/12  
Нащокинский переулок

**Санкт-Петербург**

Тел: +7(812) 337-55-37  
Факс: +7(812) 337-55-37  
E-mail: [spb@russ-invest.com](mailto:spb@russ-invest.com)  
Адрес: 190002, СПб, Набережная р.  
Фонтанки, 52

**Самара**

Телефон: +7 (846) 262-75-52  
Факс: +7 (846) 262-75-52  
E-mail: [sam@russ-invest.com](mailto:sam@russ-invest.com)  
Адрес: 443067, Самара, ул. Гагарина,  
дом 95

© 2007 | ОАО «ИК РУСС-ИНВЕСТ»

Лицензия ФСФР №077-08757-000100 и №077-08755-001000

Лицензия ФСФР №177-06310-100000 и №177-06312-010000

Лицензия ФСФР №906