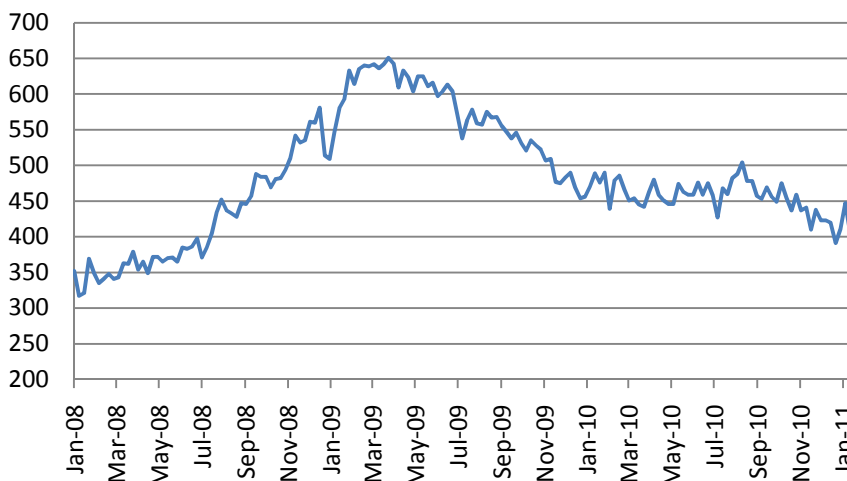


## Ежедневный обзор мирового рынка акций

28 января 2011 г.

На фондовых биржах США в четверг наблюдалась разнонаправленная динамика котировок. В лидерах были акции финансового (+0.83%) и высокотехнологичного сектора (+0.59%), в аутсайдерах – акции горнодобывающего сектора (-1.07%). Индекс акций малой капитализации Russell 2000 не изменился по итогам дня. Количество заявок на пособие по безработице за неделю выросло до 454 тыс. против прогноза 405 тыс. – сезонные колебания и погодные условия оказывают влияние на динамику индикатора.

**Количество первичных заявок на пособие по безработице, тыс.**



Из 176 компаний индекса S&P 500 на сегодняшний день прибыль 132 и выручка 44 оказалась лучше ожиданий.

Заказы на товары длительного пользования неожиданно сократились в декабре на 2.5% (прогноз – +1.5%). Без учета транспортного сектора индикатор увеличился на 0.5% (прогноз – 0.9%), но показатель прошлого месяца был пересмотрен в сторону повышения до 4.5% с 2.4%. Вместе с тем, заказы на капитальные товары выросли на 1.4%, чуть выше прогноза 1.3% (прошлый – пересмотрен до +3.1% против 2.6%).

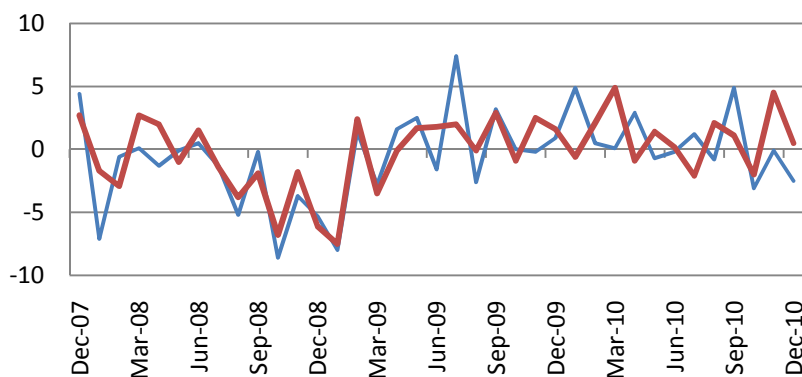
### Основные индикаторы рынка

CDS HY 5Y	407.74	+0.30%
ITX Crossover	293.27	+1.84%
CDS Japan 5Y	81.70	+2.77%
CDS EM 5Y	113.02	-0.29%
CDS Russia 5Y	143.51	+2.75%
US Tsys 10Y	3.54%	-0.10%
US Tsys 5Y	2.14%	-0.08%
Brazil 10Y	4.23%	+0.00%
Germany 10Y	3.06%	+0.06%
EUR/USD	1.3718	+0.11%
USD/JPY	82.66	+0.33%
EUR/GBP	0.8639	-0.33%
Oil Brent	97.88	+0.50%
Gold	1317.7	-0.16%
Copper	9441	+1.19%
Nickel	26463	-0.02%
S&P 500	1293	-0.21%
Russell 2000	795.43	+0.00%
Bovespa	68050.71	-0.96%
Topix	919.5	-0.05%
Shanghai Comp	2,752.75	+0.13%
S&P/ASX 300	4,774.90	-0.65%
Sensex 30	18,408.36	-1.48%
Bovespa	68,050.71	-0.96%
DJ Euro Stoxx	2996	+0.10%
CAC Futures	4058	-0.07%
DAX Futures	7172	+0.13%
CBOE Put/Call	0.56	-3.45%
CBOE	824.31	+0.22%
VIX	16.15	-2.94%
VSTOXX	20.9088	-0.95%

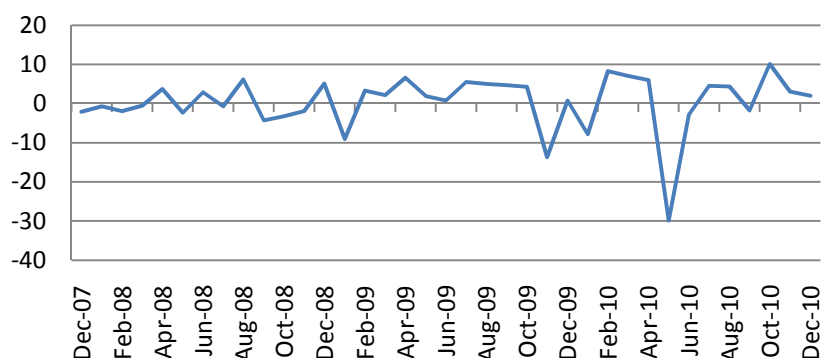
\*На 11:00 мск, по данным Bloomberg

## Ежедневный обзор

## Заказы на товары длительного пользования (красным – без учета трансп.комп.), % м/м



Количество находящихся в стадии оформления сделок с недвижимостью в декабре неожиданно увеличилось на 2.0% (прогноз – 1.0%)



В ходе азиатской сессии шанхайские фондовые индексы прибавили в пределах 0.8%. В остальных индексах преобладало снижение котировок на фоне негативных данных по экономике Японии. Гонконгский Hang Seng понизился на 0.68%. Австралийский S&P/ASX 200 потерял 0.65%, корейский KOSPI – 0.34%. Японский Nikkei потерял 1.13%.

В Европе в начале дня наблюдается снижение котировок. Фьючерс на индекс Dow Jones Eurostoxx 50 на 12:00 мск потерял 0.11%, на DAX – 0.05%. Фьючерс на индекс S&P 500 потерял 0.22%.

Сегодня в США в 16:30 выйдут важные данные по динамике ВВП в IV квартале – консенсус-прогноз роста составляет 3.5% кв/кв. В 18:00

Наиболее активные акции в Европе*		
BELLWAY PLC	616	-3.45%
TUI TRAVEL PLC	262.8	-3.35%
SANOFI-AVENTIS	49.675	-2.92%
PETROPAVLOVSK	1040	-2.62%
BERKELEY GROUP	896.5	-2.50%
OPAP SA	14.91	-2.49%
IG GROUP HOLDING	450.9	-2.36%
GLAXOSMITHKLINE	1147.5	-2.17%
NATL BANK GREECE	6.84	+2.86%
MICHAEL PAGE INT	550.5	+2.90%
IRISH LIFE & PER	0.96	+3.11%
BANK IRELAND	0.335	+3.40%
BANK GREECE	35.21	+3.68%
BANCO POPOLARE S	2.6225	+4.07%
WARTSILA OYJ	56.3	+4.16%

Подиндекс	Изм.
DJIA	
Eurostoxx 600	
SX3P	345.47 -0.43%
SX4P	551.82 -0.39%
SX6P	326.44 +0.24%
SX7P	216.2 +0.57%
SX86P	116.38 -0.15%
SX8P	228.89 -0.31%
SXAP	357.1 +0.14%
SXDP	383.79 -0.76%
SXEP	347.47 -0.48%
SXFP	277.46 -0.25%
SXIP	171.58 +0.39%
SXKP	280.47 -0.60%
SXMP	187.22 -0.36%
SXNP	335.98 -0.24%
SXOP	288.6 -0.17%
SXPP	604.15 -1.41%
SXQP	402.96 -0.77%
SXRP	263.92 -0.31%
SXTP	132.84 -0.55%

**выйдет статистика по индексу потребительской уверенности Michigan за январь.**

**ФРС выкупит казначейских облигаций на \$7-9 млрд.**

**Финансовую отчетность за IV квартал опубликуют 34 корпорации индекса S&P 500.**

Сектор	Опубл.	Всего	Усредн.рост	Сравн. с конс.	Лучше прогноза	Хуже прогноза
All Securities	176	499	49.23%	7.87%	132	44
Oil & Gas	11	38	30.61%	5.50%	9	2
Basic Materials	13	26	41.11%	14.50%	11	2
Industrials	34	73	19.57%	6.77%	26	8
Consumer Goods	13	54	-13.53%	2.57%	11	2
Health Care	18	45	5.61%	3.29%	15	3
Consumer Services	10	73	9.46%	3.28%	6	4
Telecommunications	2	10	5.25%	1.02%	1	1
Utilities	5	35	-5.54%	-1.12%	1	4
Financials	38	83	8913.73%	4.07%	25	13
Technology	32	62	33.27%	16.39%	27	5

Подиндексы S&P 500	Last	Change
CONS		
DISCRET	302.67	+0.77%
CONS		
STAPLES	302.23	-0.90%
ENERGY	532.94	-0.45%
FINANCIALS	222.66	+0.87%
HEALTH CARE	372.31	+0.30%
INDUSTRIALS	316.72	+0.54%
INFO TECH	428.58	+0.54%
MATERIALS	239.05	-0.72%
TELECOM		
SERV	126.34	-0.91%
UTILITIES	163.05	+0.35%

## Технический анализ

### Индекс S&P 500, Дневной



Картина по индексу широкого рынка S&P 500 носит неоднозначный характер. Верхняя линия восходящего канала стала поддержкой для индекса. Ориентиры краткосрочного роста находятся в районе 1287 п. При проходе и закрытии недели выше данного уровня возможен дальнейший рост в район 1360 п.

Если рассматривать движение с июля как 5-ю волну роста, а с 1 декабря – как 5-ю в 5-й, в качестве долгосрочной цели остается отметка 950 п. В данном случае текущие уровни – привлекательные для открытия коротких позиций. Ближайшая поддержка – в районе 1227 п.

Вместе с тем, если рассматривать движение с июля как часть третьей волны более крупной растянутой комбинации, начавшейся в 2009 году (или как волну Y масштабного коррекционного движения), в дальнейшем не исключено продолжение роста индекса S&P 500 в район 1500 п. в течение 2011 года.

## Индекс Dow Jones Eurostoxx 600, Дневной



Индекс широкого рынка Европы Dow Jones Eurostoxx 600 прошел вверх модель «вымпел» или «восходящий треугольник». Ориентиры дальнейшего роста находятся в районе 300-320 п.

Вероятность негативного сценария вырастет при пробое нижней линии вымпела в районе 270 п. и 200-дневной скользящей средней в районе 260 п.

Уровни поддержки – 276, 268, 262, 253, 243, 230, 212, 200 пп.

Уровни сопротивления – 283, 297 п.

**EURUSD, дневной график**



Пара евродоллар после отскока в район 1.43 совершила нисходящее движение в район 1.30 и достигла уровня сопротивления в районе 1.345. Если сформировавшийся паттерн – коррекционный зигзаг (a)-(b)-(c) в рамках волны треугольника D, вероятен дальнейший рост американской валюты с обновлением минимумов года по паре. Нижней границей треугольника является отметка 1.16.

Нынешнюю консолидацию в данном случае следует рассматривать как коррекцию В к нисходящему движению А (октябрь-декабрь 2010 г.) с максимальной целью отскока в район 1.37.

В случае уверенного пробоя зоны 1.35-1.37 вверх откроются возможности для тестирования линии нисходящего треугольника в районе 1.42 и дальнейшего роста в район 1.50 по паре.

## Ежедневный обзор

Календарь макроэкономической статистики*						
Время, GMT	Страна	Данные	Период	Прогноз	Значение	Прошл.
01/24/2011 03:32	CH	Leading Index	DEC	--	100.76	101.58
01/24/2011 05:00	JN	Supermarket Sales (YoY)	DEC	--	-1.60%	-0.50%
01/24/2011 08:30	GE	PMI Manufacturing	JAN A	60.9	--	60.9
01/24/2011 08:30	GE	PMI Services	JAN A	59	--	58.3
01/24/2011 09:00	EC	PMI Composite	JAN A	55.6	--	55.5
01/24/2011 09:00	EC	PMI Manufacturing	JAN A	57	--	57.1
01/24/2011 09:00	EC	PMI Services	JAN A	54.3	--	54.2
01/24/2011 10:00	EC	Industrial New Orders NSA (YoY)	NOV	17.40%	--	14.80%
01/24/2011 10:00	EC	Industrial New Orders SA (MoM)	NOV	1.90%	--	1.40%
01/24/2011 16:00	US	U.S. Fed to Purchase USD7-9 Bln	23-Apr			
01/24/2011 16:30	US	U.S. to Sell USD29 Bln 3-Month Bills	23-Apr			
01/24/2011 16:30	US	U.S. to Sell USD28 Bln 6-Month Bills	23-Apr			
01/25/2011 07:00	GE	GfK Consumer Confidence Survey	FEB	5.4	--	5.4
01/25/2011 09:30	UK	GDP (QoQ)	4Q A	0.50%	--	0.70%
01/25/2011 09:30	UK	GDP (YoY)	4Q A	2.60%	--	2.70%
01/25/2011 09:30	UK	Index of Services (3mth/3mth)	NOV	0.80%	--	0.60%
01/25/2011 09:30	UK	Index of Services (MoM)	NOV	0.50%	--	-0.40%
01/25/2011 09:30	UK	Public Finances (PSNCR)	DEC	16.3B	--	16.8B
01/25/2011 09:30	UK	PSNB ex Interventions	DEC	20.0B	--	23.3B
01/25/2011 09:30	UK	Public Sector Net Borrowing	DEC	18.0B	--	22.8B
01/25/2011	JN	BOJ Target Rate	25-Jan	0.10%	--	0.10%
01/25/2011 14:00	US	S&P/CaseShiller Home Price Ind	NOV	--	--	145.32
01/25/2011 14:00	US	S&P/CS 20 City MoM% SA	NOV	-0.93%	--	-0.99%
01/25/2011 14:00	US	S&P/CS Composite-20 YoY	NOV	-1.70%	--	-0.80%
01/25/2011 15:00	US	Consumer Confidence	JAN	54.2	--	52.5
01/25/2011 15:00	US	House Price Index MoM	NOV	0.00%	--	0.70%
01/25/2011 15:00	US	Richmond Fed Manufact. Index	JAN	22	--	25
01/25/2011 16:00	US	U.S. Fed to Purchase USD6-8 Bln	23-Apr			
01/25/2011 16:30	US	U.S. to Sell 4-Week Bills	23-Apr			
01/25/2011 18:00	US	U.S. to Sell USD35 Bln 2-Year Notes	23-Apr			
01/25/2011 21:30	US	API U.S. Crude Oil Inventories	21-Jan	--	--	3533K
01/25/2011 21:30	US	API Cushing Crude OK Inventory	21-Jan	--	--	-571K
01/25/2011 21:30	US	API U.S. Distillate Inventory	21-Jan	--	--	940K
01/25/2011 21:30	US	API U.S. Gasoline Inventories	21-Jan	--	--	1869K
01/25/2011 22:00	US	ABC Consumer Confidence	23-Jan	--	--	-43
01/25/2011 23:50	JN	Corp Service Price Index (YoY)	DEC	-1.30%	--	-1.10%
01/26/2011 01:00	JN	Small Business Confidence	JAN	--	--	45.9
01/26/2011 05:00	JN	BOJ Monthly Economic Report	23-Apr			
01/26/2011 09:30	UK	Bank of England Minutes	23-Apr			
01/26/2011 09:30	UK	BBA Loans for House Purchase	DEC	29250	--	29991
01/26/2011 12:00	US	MBA Mortgage Applications	21-Jan	--	--	5.00%

## Ежедневный обзор

01/26/2011 14:00	US	Fed's Open Market Committee Meets on	26-Jan			
01/26/2011 15:00	US	New Home Sales	DEC	300K	--	290K
01/26/2011 15:00	US	New Home Sales MoM	DEC	3.50%	--	5.50%
01/26/2011 15:30	US	DOE U.S. Crude Oil Inventories	21-Jan	--	--	2617K
01/26/2011 15:30	US	DOE Cushing OK Crude Inventory	21-Jan	--	--	-571K
01/26/2011 15:30	US	DOE U.S. Distillate Inventory	21-Jan	--	--	1038K
01/26/2011 15:30	US	DOE U.S. Gasoline Inventories	21-Jan	--	--	4443K
01/26/2011 15:30	US	DOE U.S. Refinery Utilization	21-Jan	--	--	-3.40%
01/26/2011 15:30	US	DOE Crude Oil Implied Demand	21-Jan	--	--	13830
01/26/2011 15:30	US	DOE Distillate Implied Demand	21-Jan	--	--	4445.7
01/26/2011 15:30	US	DOE Gasoline Implied Demand	21-Jan	--	--	8974.4
01/26/2011 15:45	AS	ECB's Nowotny Speaks in Vienna	23-Apr			
01/26/2011 16:00	EC	ECB's Stark Speaks in Kiel, Germany	23-Apr			
01/26/2011 18:00	US	U.S. to Sell USD35 Bln 5-Year Notes	23-Apr			
01/26/2011 19:15	US	FOMC Rate Decision	26-Jan	0.25%	--	0.25%
01/26/2011 23:50	JN	Merchnds Trade Balance Total	DEC	¥465.0B	--	¥162.8B
01/26/2011 23:50	JN	Japan Buying Foreign Bonds	21-Jan	--	--	¥766.5B
01/26/2011 23:50	JN	Japan Buying Foreign Stocks	21-Jan	--	--	-¥24.7B
01/26/2011 23:50	JN	Foreign Buying Japan Bonds	21-Jan	--	--	¥19.0B
01/26/2011 23:50	JN	Foreign Buying Japan Stocks	21-Jan	--	--	¥325.4B
01/26/2011 23:50	JN	Adjusted Merchnds Trade Bal.	DEC	¥523.9B	--	¥425.7B
01/26/2011 23:50	JN	Merchnds Trade Exports YoY	DEC	9.3	--	9.1
01/26/2011 23:50	JN	Merchnds Trade Imports YoY	DEC	12	--	14.2
01/27/2011 00:01	UK	Hometrack Housing Survey (MoM)	JAN	--	--	-0.40%
01/27/2011 00:01	UK	Hometrack Housing Survey (YoY)	JAN	--	--	-1.60%
01/27/2011 10:00	EC	Business Climate Indicator	JAN	1.34	--	1.31
01/27/2011 10:00	EC	Euro-Zone Consumer Confidence	JAN F	-11.1	--	-11.4
01/27/2011 10:00	EC	Euro-Zone Economic Confidence	JAN	106.7	--	106.2
01/27/2011 10:00	EC	Euro-Zone Indust. Confidence	JAN	5	--	4
01/27/2011 10:00	EC	Euro-zone Services Confidence	JAN	10	--	9.8
01/27/2011 10:30	EC	ECB's Bini Smaghi Speaks in Bologna	23-Apr			
01/27/2011 11:00	UK	CBI Reported Sales	JAN	38	--	56
01/27/2011	GE	Consumer Price Index (MoM)	JAN P	-0.30%	--	--
01/27/2011	GE	Consumer Price Index (YoY)	JAN P	2.00%	--	--
01/27/2011	GE	CPI - Brandenburg (MoM)	JAN	--	--	1.10%
01/27/2011	GE	CPI - Brandenburg (YoY)	JAN	--	--	1.40%
01/27/2011	GE	CPI - Bavaria (MoM)	JAN	--	--	0.80%
01/27/2011	GE	CPI - Bavaria (YoY)	JAN	--	--	1.60%
01/27/2011	GE	CPI - Baden Wuerttemberg (MoM)	JAN	--	--	0.90%
01/27/2011	GE	CPI - Baden Wuerttemberg (YoY)	JAN	--	--	1.90%
01/27/2011	GE	CPI - Hesse (MoM)	JAN	--	--	1.10%
01/27/2011	GE	CPI - Hesse (YoY)	JAN	--	--	1.50%
01/27/2011	GE	CPI - EU Harmonised (MoM)	JAN P	-0.30%	--	--

## Ежедневный обзор

01/27/2011	GE	CPI - EU Harmonised (YoY)	JAN P	2.20%	--	--
01/27/2011	GE	CPI - North Rhine-West. (MoM)	JAN	--	--	1.10%
01/27/2011	GE	CPI - North Rhine-West. (YoY)	JAN	--	--	1.80%
01/27/2011	GE	CPI - Saxony (MoM)	JAN	--	--	1.20%
01/27/2011	GE	CPI - Saxony (YoY)	JAN	--	--	1.80%
01/27/2011 13:00	SP	ECB's Gonzalez-Paramo Speaks in Madrid	23-Apr			
01/27/2011 13:30	US	Chicago Fed Nat Activity Index	DEC	0.31	--	-0.46
01/27/2011 13:30	US	Durable Goods Orders	DEC	1.50%	--	-1.30%
01/27/2011 13:30	US	Durables Ex Transportation	DEC	0.90%	--	2.40%
01/27/2011 13:30	US	Cap Goods Orders Nondef Ex Air	DEC	1.70%	--	2.60%
01/27/2011 13:30	US	Cap Goods Ship Nondef Ex Air	DEC	--	--	1.00%
01/27/2011 13:30	US	Initial Jobless Claims	22-Jan	409K	--	404K
01/27/2011 13:30	US	Continuing Claims	15-Jan	3880K	--	3861K
01/27/2011 15:00	US	Pending Home Sales MoM	DEC	1.00%	--	3.50%
01/27/2011 15:00	US	Pending Home Sales YoY	DEC	--	--	-2.40%
01/27/2011 15:30	US	EIA Natural Gas Storage Change	21-Jan	--	--	-243
01/27/2011 15:45	US	Fed Nominee Diamond Speaks at MIT	23-Apr			
01/27/2011 16:00	US	U.S. Fed to Purchase USD4-6 Bln	23-Apr			
01/27/2011 18:00	US	U.S. to Sell USD29 Bln 7-Year Notes	23-Apr			
01/27/2011 18:00	EC	ECB's Tumpel Gugerell Speaks in Mainz,	23-Apr			
01/27/2011 23:30	JN	Job-To-Applicant Ratio	DEC	0.58	--	0.57
01/27/2011 23:30	JN	Overall Hhold Spending (YoY)	DEC	-0.60%	--	-0.40%
01/27/2011 23:30	JN	Tokyo CPI YoY	JAN	-0.20%	--	-0.20%
01/27/2011 23:30	JN	Jobless Rate	DEC	5.10%	--	5.10%
01/27/2011 23:30	JN	Tokyo CPI Ex-Fresh Food YoY	JAN	-0.30%	--	-0.40%
01/27/2011 23:30	JN	Tokyo CPI Ex Food, Energy YoY	JAN	-0.50%	--	-0.50%
01/27/2011 23:30	JN	Natl CPI YoY	DEC	-0.10%	--	0.10%
01/27/2011 23:30	JN	Natl CPI Ex-Fresh Food YoY	DEC	-0.50%	--	--
01/27/2011 23:30	JN	Natl CPI Ex Food, Energy YoY	DEC	-0.80%	--	-0.90%
01/27/2011 23:50	JN	Retail Trade MoM SA	DEC	-1.40%	--	1.90%
01/27/2011 23:50	JN	Retail Trade YoY	DEC	0.60%	--	1.30%
01/27/2011 23:50	JN	Large Retailers' Sales	DEC	-0.50%	--	0.20%
01/28/2011 01:35	CH	MNI Business Condition Survey	JAN	--	--	62.08
01/28/2011 09:00	EC	Euro-Zone M3 s.a. 3 mth ave.	DEC	1.60%	--	1.30%
01/28/2011 09:00	EC	Euro-Zone M3 s.a. (YoY)	DEC	1.90%	--	1.90%
01/28/2011	PO	Bank of Portugal Publishes Bank Survey on	28-Jan			
01/28/2011 13:30	US	Employment Cost Index	4Q	0.50%	--	0.40%
01/28/2011 13:30	US	GDP QoQ (Annualized)	4Q A	3.50%	--	2.60%
01/28/2011 13:30	US	GDP Price Index	4Q A	1.70%	--	2.10%
01/28/2011 13:30	US	Core PCE QoQ	4Q A	0.40%	--	0.50%
01/28/2011 13:30	US	Personal Consumption	4Q A	4.00%	--	2.40%
01/28/2011 14:55	US	U. of Michigan Confidence	JAN F	73.1	--	72.7
01/28/2011 16:00	US	U.S. Fed to Purchase USD7-9 Bln	23-Apr			

## Календарь отчетности компаний индекса S&amp;P 500

Company Name	Company Ticker	Date	Time	Actual	Estimate	Surprise
Halliburton Co	HAL US	1/24/2011	11:57	0.68	0.633	7.42%
Sealed Air Corp	SEE US	1/24/2011	12:31	0.46	0.454	1.32%
McDonald's Corp	MCD US	1/24/2011	12:58	1.15	1.155	-0.43%
CSX Corp	CSX US	1/24/2011	21:02	1.14	1.093	4.30%
Amgen Inc	AMGN US	1/24/2011	21:08	1.17	1.105	5.88%
American Express Co	AXP US	1/24/2011	21:09	0.94	0.965	-2.59%
Zions Bancorporation	ZION US	1/24/2011	21:10	-0.62	-0.356	-74.16%
Texas Instruments Inc	TXN US	1/24/2011	21:30	0.64	0.633	1.11%
Jacobs Engineering Group Inc	JEC US	1/25/2011	3:04	0.56	0.588	-4.76%
Baker Hughes Inc	BHI US	1/25/2011	11:00	0.84	0.652	28.83%
El du Pont de Nemours & Co	DD US	1/25/2011	11:00	0.5	0.313	59.74%
Travelers Cos Inc/The	TRV US	1/25/2011	11:30	1.89	1.662	13.72%
Verizon Communications Inc	VZ US	1/25/2011	11:30	0.54	0.546	-1.10%
KeyCorp	KEY US	1/25/2011	11:33	0.33	0.137	140.88%
Harley-Davidson Inc	HOG US	1/25/2011	12:00	-0.18	-0.298	39.60%
Coach Inc	COH US	1/25/2011	12:00	1	0.973	2.77%
Regions Financial Corp	RF US	1/25/2011	12:00	0.03	-0.13	123.08%
Quest Diagnostics Inc/DE	DGX US	1/25/2011	12:00	0.98	0.912	7.46%
EMC Corp/Massachusetts	EMC US	1/25/2011	12:00	0.42	0.411	2.19%
Tellabs Inc	TLAB US	1/25/2011	12:00	-1.00E-11	0.083	-100%
Waters Corp	WAT US	1/25/2011	12:00	1.38	1.313	5.10%
Corning Inc	GLW US	1/25/2011	12:10	0.46	0.472	-2.54%
3M Co	MMM US	1/25/2011	12:30	1.28	1.268	0.95%
Kimberly-Clark Corp	KMB US	1/25/2011	12:30	1.2	1.151	4.26%
NextEra Energy Inc	NEE US	1/25/2011	12:33	0.8	0.88	-9.09%
United States Steel Corp	X US	1/25/2011	12:34	-1.22	-1.151	-5.99%
Johnson & Johnson	JNJ US	1/25/2011	12:45	1.03	1.033	-0.29%
WW Grainger Inc	GWW US	1/25/2011	13:01	1.79	1.676	6.80%
Sherwin-Williams Co/The	SHW US	1/25/2011	13:01	0.76	0.658	15.50%
Peabody Energy Corp	BTU US	1/25/2011	13:02	0.85	0.741	14.71%
AK Steel Holding Corp	AKS US	1/25/2011	13:30	-0.49	-0.631	22.35%
Norfolk Southern Corp	NSC US	1/25/2011	20:41	1	1.048	-4.58%
Stryker Corp	SYK US	1/25/2011	21:00	0.93	0.908	2.42%
Molex Inc	MOLX US	1/25/2011	21:00	0.46	0.422	9.00%

## Ежедневный обзор

Total System Services Inc	TSS US	1/25/2011	21:00	0.24	0.242	-0.83%
DeVry Inc	DV US	1/25/2011	21:01	1.25	1.186	5.40%
CA Inc	CA US	1/25/2011	21:02	0.51	0.495	3.03%
Juniper Networks Inc	JNPR US	1/25/2011	21:04	0.42	0.368	14.13%
Gilead Sciences Inc	GILD US	1/25/2011	21:05	0.95	0.944	0.64%
Yahoo! Inc	YHOO US	1/25/2011	21:05	0.26	0.221	17.65%
Altera Corp	ALTR US	1/25/2011	21:15	0.72	0.71	1.41%
Boston Properties Inc	BXP US	1/25/2011	22:58	1.14	1.104	3.26%
WellPoint Inc	WLP US	1/26/2011	11:00	1.33	1.223	8.75%
Praxair Inc	PX US	1/26/2011	11:02	1.25	1.231	1.54%
Textron Inc	TXT US	1/26/2011	11:30	0.33	0.261	26.44%
Legg Mason Inc	LM US	1/26/2011	11:59	0.41	0.456	-10.09%
United Technologies Corp	UTX US	1/26/2011	11:59	1.31	1.293	1.31%
Rockwell Automation Inc	ROK US	1/26/2011	12:00	1.04	0.884	17.65%
Valero Energy Corp	VLO US	1/26/2011	12:00	0.4	0.341	17.30%
Xerox Corp	XRX US	1/26/2011	12:00	0.29	0.284	2.11%
McCormick & Co Inc/MD	MKC US	1/26/2011	12:00	0.99	0.956	3.56%
Hess Corp	HES US	1/26/2011	12:09	1.21	1.234	-1.94%
MeadWestvaco Corp	MWV US	1/26/2011	12:15	0.41	0.39	5.13%
St Jude Medical Inc	STJ US	1/26/2011	12:30	0.75	0.737	1.76%
Southern Co	SO US	1/26/2011	12:30	0.18	0.181	-0.55%
Boeing Co/The	BA US	1/26/2011	12:30	1.11	1.112	-0.18%
Automatic Data Processing Inc	ADP US	1/26/2011	12:30	0.62	0.61	1.64%
General Dynamics Corp	GD US	1/26/2011	12:30	1.91	1.848	3.35%
Occidental Petroleum Corp	OXY US	1/26/2011	12:35	1.58	1.529	3.34%
Allegheny Technologies Inc	ATI US	1/26/2011	12:40	0.28	0.291	-3.78%
Abbott Laboratories	ABT US	1/26/2011	12:44	1.3	1.291	0.70%
Exelon Corp	EXC US	1/26/2011	13:00	0.96	0.915	4.92%
ConocoPhillips	COP US	1/26/2011	13:30	1.32	1.309	0.84%
QUALCOMM Inc	QCOM US	1/26/2011	21:00	0.82	0.718	14.21%
Varian Medical Systems Inc	VAR US	1/26/2011	21:00	0.8	0.729	9.74%
LSI Corp	LSI US	1/26/2011	21:01	0.14	0.128	9.38%
Robert Half International Inc	RHI US	1/26/2011	21:02	0.17	0.16	6.25%
Owens-Illinois Inc	OI US	1/26/2011	21:02	0.45	0.468	-3.85%
Harris Corp	HRS US	1/26/2011	21:03	1.2	1.106	8.50%
Starbucks Corp	SBUX US	1/26/2011	21:03	0.45	0.392	14.80%
Symantec Corp	SYMC US	1/26/2011	21:04	0.35	0.333	5.11%
E*Trade Financial Corp	ETFC US	1/26/2011	21:05	-0.11	0.042	361.91%
Citrix Systems Inc	CTXS US	1/26/2011	21:05	0.65	0.6	8.33%

## Ежедневный обзор

NetFlix Inc	NFLX US	1/26/2011	21:10	0.87	0.711	22.36%
Motorola Mobility Holdings Inc	MMI US	1/26/2011	21:20	0.37	0.371	-0.27%
Noble Corp	NE US	1/26/2011	22:00	0.39	0.315	23.81%
Murphy Oil Corp	MUR US	1/26/2011	22:06	0.9	1.009	-10.80%
Teradyne Inc	TER US	1/26/2011	23:30	0.37	0.245	51.02%
Eaton Corp	ETN US	1/27/2011	Bef-mkt		1.671	
Lockheed Martin Corp	LMT US	1/27/2011	Bef-mkt		2.097	
L-3 Communications Holdings Inc	LLL US	1/27/2011	Bef-mkt		2.312	
Procter & Gamble Co/The	PG US	1/27/2011	Bef-mkt		1.094	
Mead Johnson Nutrition Co	MJN US	1/27/2011	Bef-mkt		0.558	
Tyco International Ltd	TYC US	1/27/2011	Bef-mkt		0.677	
Time Warner Cable Inc	TWC US	1/27/2011	11:00		1.006	
Ball Corp	BLL US	1/27/2011	11:00		0.919	
Danaher Corp	DHR US	1/27/2011	11:00		0.663	
Eli Lilly & Co	LLY US	1/27/2011	11:30		1.096	
Newell Rubbermaid Inc	NWL US	1/27/2011	11:30		0.319	
Xcel Energy Inc	XEL US	1/27/2011	12:00		0.309	
Raytheon Co	RTN US	1/27/2011	12:00		1.16	
Colgate-Palmolive Co	CL US	1/27/2011	12:00		1.231	
Altria Group Inc	MO US	1/27/2011	12:00		0.444	
EQT Corp	EQT US	1/27/2011	12:00		0.397	
Motorola Solutions Inc	MSI US	1/27/2011	12:00		1.071	
Stanley Black & Decker Inc	SWK US	1/27/2011	12:00		0.91	
Baxter International Inc	BAX US	1/27/2011	12:00		1.102	
Consol Energy Inc	CNX US	1/27/2011	12:00		0.539	
Zimmer Holdings Inc	ZMH US	1/27/2011	12:00		1.189	
DR Horton Inc	DHI US	1/27/2011	12:00		-0.033	
Caterpillar Inc	CAT US	1/27/2011	12:30		1.284	
Bristol-Myers Squibb Co	BMJ US	1/27/2011	12:30		0.475	
Celgene Corp	CELG US	1/27/2011	12:30		0.733	
Invesco Ltd	IVZ US	1/27/2011	12:30		0.398	
AT&T Inc	T US	1/27/2011	13:00		0.539	
Janus Capital Group Inc	JNS US	1/27/2011	13:00		0.208	
Franklin Resources Inc	BEN US	1/27/2011	13:30		1.911	
Nucor Corp	NUE US	1/27/2011	14:00		-0.107	
VeriSign Inc	VRSN US	1/27/2011	20:05		0.304	
KLA-Tencor Corp	KLAC US	1/27/2011	21:15		1.053	
Compuware Corp	CPWR US	1/27/2011	Aft-mkt		0.16	
Chubb Corp	CB US	1/27/2011	Aft-mkt		1.573	
SanDisk Corp	SNDK US	1/27/2011	Aft-mkt		1.09	

## Ежедневный обзор

Microchip Technology Inc	MCHP US	1/27/2011	Aft-mkt	0.565
Amazon.com Inc	AMZN US	1/27/2011	Aft-mkt	0.882
	MWW			
Monster Worldwide Inc	US	1/27/2011	Aft-mkt	0.064
Microsoft Corp	MSFT US	1/27/2011	Aft-mkt	0.684
Federated Investors Inc	FII US	1/27/2011	Aft-mkt	0.425
Helmerich & Payne Inc	HP US	1/27/2011		0.818
Precision Castparts Corp	PCP US	1/27/2011		1.798
Honeywell International Inc	HON US	1/28/2011	Bef-mkt	0.855
Ford Motor Co	F US	1/28/2011	12:00	0.482
Dover Corp	DOV US	1/28/2011	12:00	0.817
Dominion Resources Inc/VA	D US	1/28/2011	12:30	0.662
T Rowe Price Group Inc	TROW US	1/28/2011		0.683
American Electric Power Co Inc	AEP US	1/28/2011		0.389
Chevron Corp	CVX US	1/28/2011		2.403
Roper Industries Inc	ROP US	1/31/2011	Bef-mkt	0.993
Gannett Co Inc	GCI US	1/31/2011	Bef-mkt	0.812
Illinois Tool Works Inc	ITW US	1/31/2011	13:00	0.805
McKesson Corp	MCK US	1/31/2011	21:00	1.104
Eastman Chemical Co	EMN US	1/31/2011	22:00	1.494
CR Bard Inc	BCR US	1/31/2011	Aft-mkt	1.485
Plum Creek Timber Co Inc	PCL US	1/31/2011	Aft-mkt	0.447
Anadarko Petroleum Corp	APC US	1/31/2011	Aft-mkt	0.226
Exxon Mobil Corp	XOM US	1/31/2011		1.631
Novellus Systems Inc	NVLS US	1/31/2011		0.929
Biogen Idec Inc	BIIB US	2/1/2011	Bef-mkt	1.225
Emerson Electric Co	EMR US	2/1/2011	Bef-mkt	0.651
McGraw-Hill Cos Inc/The	MHP US	2/1/2011	Bef-mkt	0.535
Archer-Daniels-Midland Co	ADM US	2/1/2011	Bef-mkt	0.792
NiSource Inc	NI US	2/1/2011	Bef-mkt	0.342
Bemis Co Inc	BMS US	2/1/2011	Bef-mkt	0.506
United Parcel Service Inc	UPS US	2/1/2011	12:45	1.052
Western Union Co/The	WU US	2/1/2011	21:00	0.35
CH Robinson Worldwide Inc	CHRW US	2/1/2011	21:15	0.624
Broadcom Corp	BRCM US	2/1/2011	Aft-mkt	0.727
Leggett & Platt Inc	LEG US	2/1/2011	Aft-mkt	0.227
Electronic Arts Inc	ERTS US	2/1/2011	Aft-mkt	0.579
Boston Scientific Corp	BSX US	2/1/2011	Aft-mkt	0.098
Aflac Inc	AFL US	2/1/2011	Aft-mkt	1.352
Massey Energy Co	MEE US	2/1/2011	Aft-mkt	-0.301
Lexmark International Inc	LXK US	2/1/2011		1.11

## Ежедневный обзор

Sysco Corp	SYU US	2/1/2011		0.464
MEMC Electronic Materials Inc	WFR US	2/1/2011		0.336
Pfizer Inc	PFE US	2/1/2011		0.459
PACCAR Inc	PCAR US	2/1/2011		0.466
Cummins Inc	CMI US	2/1/2011		1.703
Time Warner Inc	TWX US	2/2/2011	Bef-mkt	0.622
Hospira Inc	HSP US	2/2/2011	Bef-mkt	0.939
Wisconsin Energy Corp	WEC US	2/2/2011	Bef-mkt	1.011
Thermo Fisher Scientific Inc	TMO US	2/2/2011	Bef-mkt	0.949
Mattel Inc	MAT US	2/2/2011	11:00	0.858
Whirlpool Corp	WHR US	2/2/2011	11:00	2.298
NASDAQ OMX Group Inc/The	NDAQ US	2/2/2011	12:00	0.505
Genworth Financial Inc	GNW US	2/2/2011	12:00	0.178
Avery Dennison Corp	AVY US	2/2/2011	13:30	0.97
News Corp	NWSA US	2/2/2011	21:00	0.288
Unum Group	UNM US	2/2/2011	21:00	0.685
Yum! Brands Inc	YUM US	2/2/2011	Aft-mkt	0.598
Dun & Bradstreet Corp	DNB US	2/2/2011	Aft-mkt	1.849
Hartford Financial Services Group Inc	HIG US	2/2/2011	Aft-mkt	0.853
AvalonBay Communities Inc	AVB US	2/2/2011	Aft-mkt	1.01
Ameriprise Financial Inc	AMP US	2/2/2011	Aft-mkt	1.309
Visa Inc	V US	2/2/2011	Aft-mkt	1.2
Vulcan Materials Co	VMC US	2/2/2011	Aft-mkt	-0.179
Lincoln National Corp	LNC US	2/2/2011	Aft-mkt	0.885
Equity Residential	EQR US	2/2/2011	Aft-mkt	0.582
ACE Ltd	ACE US	2/2/2011	Aft-mkt	1.844
Tesoro Corp	TSO US	2/2/2011	Aft-mkt	-0.061
Cincinnati Financial Corp	CINF US	2/2/2011	Aft-mkt	0.348
Assurant Inc	AIZ US	2/2/2011	Aft-mkt	1.026
Allergan Inc/United States	AGN US	2/2/2011		0.887
Marathon Oil Corp	MRO US	2/2/2011		0.955
Hershey Co/The	HSY US	2/2/2011		0.611
Cameron International Corp	CAM US	2/2/2011		0.67
BMC Software Inc	BMC US	2/2/2011		0.8
Snap-On Inc	SNA US	2/3/2011	Bef-mkt	0.877
Moody's Corp	MCO US	2/3/2011	Bef-mkt	0.485
CME Group Inc	CME US	2/3/2011	Bef-mkt	3.804
Starwood Hotels & Resorts Worldwide Inc	HOT US	2/3/2011	Bef-mkt	0.387
Cardinal Health Inc	CAH US	2/3/2011	Bef-mkt	0.613

## Ежедневный обзор

National Oilwell Varco Inc	NOV US	2/3/2011	Bef-mkt	0.957
International Paper Co	IP US	2/3/2011	Bef-mkt	0.655
Mastercard Inc	MA US	2/3/2011	Bef-mkt	3.046
Spectra Energy Corp	SE US	2/3/2011	Bef-mkt	0.399
Goodrich Corp	GR US	2/3/2011	Bef-mkt	1.049
Viacom Inc	VIA/B US	2/3/2011	Bef-mkt	0.999
CIGNA Corp	CI US	2/3/2011	11:30	1.012
Dow Chemical Co/The	DOW US	2/3/2011	11:30	0.346
ITT Corp	ITT US	2/3/2011	12:00	1.255
Kellogg Co	K US	2/3/2011	13:00	0.507
Harman International Industries Inc	HAR US	2/3/2011	13:00	0.52
Ryder System Inc	R US	2/3/2011	13:00	0.626
CareFusion Corp	CFN US	2/3/2011	Aft-mkt	0.374
Sunoco Inc	SUN US	2/3/2011	Aft-mkt	0.064
PerkinElmer Inc	PKI US	2/3/2011	Aft-mkt	0.414
JDS Uniphase Corp	JDSU US	2/3/2011	Aft-mkt	0.194
Fiserv Inc	FISV US	2/3/2011	Aft-mkt	1.07
Life Technologies Corp	LIFE US	2/3/2011	Aft-mkt	0.863
CVS Caremark Corp	CVS US	2/3/2011		0.789
Stericycle Inc	SRCL US	2/3/2011		0.638
Reynolds American Inc	RAI US	2/3/2011		0.614
Diamond Offshore Drilling Inc	DO US	2/3/2011		1.458
AutoNation Inc	AN US	2/3/2011		0.35
Merck & Co Inc	MRK US	2/3/2011		0.83
Estee Lauder Cos Inc/The	EL US	2/3/2011		1.439
CB Richard Ellis Group Inc	CBG US	2/3/2011		0.324
AmerisourceBergen Corp	ABC US	2/4/2011	Bef-mkt	0.533
Apartment Investment & Management Co	AIV US	2/4/2011	Bef-mkt	0.355
Pulte Group Inc	PHM US	2/4/2011	Bef-mkt	-0.108
Simon Property Group Inc	SPG US	2/4/2011	Bef-mkt	1.743
TECO Energy Inc	TE US	2/4/2011	Bef-mkt	0.251
AON Corp	AON US	2/4/2011	Bef-mkt	0.815
Weyerhaeuser Co	WY US	2/4/2011	Bef-mkt	0.053
Fortune Brands Inc	FO US	2/4/2011	Bef-mkt	0.584
Aetna Inc	AET US	2/4/2011	11:00	0.615
Constellation Energy Group Inc	CEG US	2/4/2011		0.577
Clorox Co	CLX US	2/4/2011		0.609
PPL Corp	PPL US	2/4/2011		0.569
Tyson Foods Inc	TSN US	2/4/2011		0.616
Allegheny Energy Inc	AYE US	2/4/2011		0.475

**Календарь отчетности компаний индекса Dow Jones Eurostoxx 600**

Company Name	Company Ticker	Date	Time	Actual	Estimate	Surprise
Koninklijke Philips Electronics NV	PHIA NA	1/24/2011	6:00	1.629	1.828	-10.89%
Wincor Nixdorf AG	WIN GR	1/24/2011	6:30	1.072	1.031	3.98%
STMicroelectronics NV	STM IM	1/24/2011	22:15	0.912	0.526	73.38%
Siemens AG	SIE GR	1/25/2011	6:00	1.931	1.684	14.67%
Telefonaktiebolaget LM Ericsson	ERICB SS	1/25/2011	6:30	5.082	5.351	-5.03%
Coloplast A/S	COLOB DC	1/25/2011	7:00	9.645	9.473	1.82%
Misys PLC	MSY LN	1/25/2011	7:00	0.029	0.057	-49.12%
Castellum AB	CAST SS	1/25/2011	10:00	5.056	5.691	-11.16%
Lonza Group AG	LONN VX	1/26/2011	6:00	5.55	5.44	2.02%
SAP AG	SAP GR	1/26/2011	6:19	2.268	2.182	3.94%
Koninklijke KPN NV	KPN NA	1/26/2011	6:30	1.147	1.146	0.09%
Kone OYJ	KNEBV FH	1/26/2011	10:30	2.099	2.074	1.21%
Getinge AB	GETIB SS	1/26/2011	11:00	9.554	9.398	1.66%
Logitech International SA	LOGN VX	1/27/2011	3:00	0.367	0.371	-1.08%
Novartis AG	NOVN VX	1/27/2011	6:30	5.176	5.196	-0.38%
Hennes & Mauritz AB	HMB SS	1/27/2011	7:00	11.287	11.571	-2.45%
British Sky Broadcasting Group PLC	BSY LN	1/27/2011	7:00	0.2	0.188	6.38%
AstraZeneca PLC	AZN LN	1/27/2011	7:00	6.705	6.611	1.42%
Britvic PLC	BVIC LN	1/27/2011	7:00			
Banco de Sabadell SA	SAB SM	1/27/2011	7:30	0.156	0.226	-30.97%
Nokia OYJ	NOK1V FH	1/27/2011	11:00		0.555	
Svenska Cellulosa AB	SCAB SS	1/27/2011	11:00		8.814	
Fiat SpA	F IM	1/27/2011			0.264	
Software AG	SOW GR	1/27/2011		6.189	6.314	-1.98%
Wartsila OYJ	WRT1V FH	1/28/2011	6:30		3.613	
Banco de Valencia SA	BVA SM	1/28/2011			0.235	
Zardoya Otis SA	ZOT SM	1/28/2011			0.589	
Ryanair Holdings PLC	RYA ID	1/31/2011			-0.015	
Banco Espirito Santo SA	BES PL	1/31/2011			0.419	
QIAGEN NV	QGEN US	1/31/2011			0.249	
Enagas	ENG SM	2/1/2011	Bef-mkt		1.393	
Infineon Technologies AG	IFX GR	2/1/2011	6:30		0.114	
BP PLC	BP/ LN	2/1/2011	7:00		1.13	

## Ежедневный обзор

Autonomy Corp PLC	AU/ LN	2/1/2011	7:00	1.103
SKF AB	SKFB SS	2/1/2011	11:00	11.659
ARM Holdings PLC	ARM LN	2/1/2011	12:00	0.087
Nordea Bank AB	NDA SS	2/2/2011	6:00	0.631
Novo Nordisk A/S	NOVOB DC	2/2/2011	7:00	24.59
Fortum OYJ	FUM1V FH	2/2/2011	7:00	1.608
Roche Holding AG	ROG VX	2/2/2011	7:00	12.892
Sandvik AB	SAND SS	2/2/2011	7:00	5.555
Outokumpu OYJ	OUT1V FH	2/2/2011	7:00	-0.298
Electrolux AB	ELUXB SS	2/2/2011	7:00	16.094
UPM-Kymmene OYJ	UPM1V FH	2/2/2011	7:30	0.953
Scania AB	SCVB SS	2/2/2011	8:30	11.015
Banco Bilbao Vizcaya Argentaria SA	BBVA SM	2/2/2011	8:30	1.166
Atlas Copco AB	ATCOA SS	2/2/2011	11:00	8.138
Banco Comercial Portugues SA	BCP PL	2/2/2011	17:00	0.054
Holmen AB	HOLMB SS	2/2/2011		8.578
Mapfre SA	MAP SM	2/2/2011		0.307
Banco Santander SA	SAN SM	2/3/2011	Bef-mkt	0.987
Deutsche Bank AG	DBK GR	2/3/2011	Bef-mkt	3.88
Kesko OYJ	KESBV FH	2/3/2011	6:00	1.762
TeliaSonera AB	TLSN SS	2/3/2011	6:15	4.652
Muenchener Rueckversicherungs AG	MUV2 GR	2/3/2011	6:45	13.001
Konecranes OYJ	KCR1V FH	2/3/2011	7:00	1.258
Unilever PLC	ULVR LN	2/3/2011	7:00	1.488
Royal Dutch Shell PLC	RDSA LN	2/3/2011	7:00	3.086
Rautaruukki OYJ	RTRKS FH	2/3/2011	7:00	-0.016
Unilever NV	UNA NA	2/3/2011	7:00	1.488
BT Group PLC	BT/A LN	2/3/2011	7:00	
Metso OYJ	MEO1V FH	2/3/2011	10:00	1.897
GlaxoSmithKline PLC	GSK LN	2/3/2011	12:00	0.87
TUI Travel PLC	TT/ LN	2/3/2011		
LVMH Moet Hennessy Louis Vuitton SA	MC FP	2/4/2011	Bef-mkt	5.31
YIT OYJ	YTY1V FH	2/4/2011	4:00	1.028
Volvo AB	VOLVB SS	2/4/2011	6:30	5.704
Skandinaviska Enskilda Banken AB	SEBA SS	2/4/2011	6:30	3.146
Neste Oil OYJ	NES1V FH	2/4/2011	7:00	0.448
Banco Popular Espanol SA	POP SM	2/4/2011	7:30	0.359

**Заявление об ограничении ответственности:** Настоящие обзоры подготовлены в информационных целях. Они ни в коем случае не являются и не должны рассматриваться как предложение купить или продать соответствующие ценные бумаги. Информация, содержащаяся в данных обзорах, получена из вызывающих доверия открытых источников. Несмотря на то, что при подготовке обзоров были предприняты необходимые меры для получения достоверной информации, ИК РУСС-ИНВЕСТ не исключает возможность включения в обзор ошибочной информации, предоставленной соответствующими источниками, и не несет за это ответственности. ИК РУСС-ИНВЕСТ, его работники и клиенты могут быть заинтересованы в покупке или продаже ценных бумаг, упомянутых в обзорах.

[www.russ-invest.com](http://www.russ-invest.com)**Москва**

Тел: +7(495) 363-93-80  
Факс: +7(495) 363-93-90  
E-mail: [mail@russ-invest.com](mailto:mail@russ-invest.com)  
Адрес: Москва, 119019, 5-3/12  
Нащокинский переулок

**Санкт-Петербург**

Тел: +7(812) 337-55-37  
Факс: +7(812) 337-55-37  
E-mail: [spb@russ-invest.com](mailto:spb@russ-invest.com)  
Адрес: 190002, СПб, Набережная р.  
Фонтанки, 52

**Самара**

Телефон: +7 (846) 262-75-52  
Факс: +7 (846) 262-75-52  
E-mail: [sam@russ-invest.com](mailto:sam@russ-invest.com)  
Адрес: 443067, Самара, ул. Гагарина,  
дом 95

© 2007 | ОАО «ИК РУСС-ИНВЕСТ»

Лицензия ФСФР №077-08757-000100 и №077-08755-001000

Лицензия ФСФР №177-06310-100000 и №177-06312-010000

Лицензия ФСФР №906