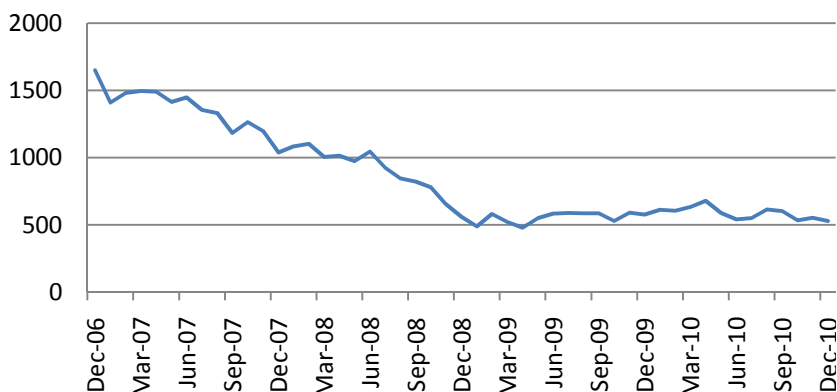


Ежедневный обзор мирового рынка акций

20 января 2011 г.

На фондовых биржах США в среду наблюдалось снижение котировок. В аутсайдерах были акции финансового сектора (-2.2%) и горнодобывающего сектора (-2.13%). Из 29 компаний индекса S&P 500 на сегодняшний день прибыль 22 оказалась лучше ожиданий. Финансовая отчетность Goldman Sachs оказалась на уровне прогноза с точки зрения прибыли на акцию, но структура выручки разочаровала инвесторов – поступления от торгового и инвестбанковского подразделения сократились вдвое. Добавили пессимизма данные по количеству новостроек, которые сократились на 4.3% в декабре, что указывает на сохраняющийся спад на рынке недвижимости США.

Объемы новостроек в США, тыс.



Одним из признаков возросшего напряжения на долговом рынке США является резкий рост усредненной внутренней волатильности по 30-летним казначейским облигациям. В целом по итогам американской сессии доходность по кривой Treasuries США незначительно снизилась.

В ходе азиатской сессии шанхайские фондовые индексы потеряли в пределах 2.3%. Блок данных из Китая указывает на уверенную экономическую динамику в поднебесной в IV квартале. Реальный ВВП вырос на 9.8% в годовом выражении, выше прогноза 9.4%. Рост индекса потребительских цен в декабре составил 4.6% (прогноз – 4.6%), промышленных цен – 5.9% (прогноз – 5.7%). Промышленное производство увеличилось на 15.7%, розничные продажи – на 18.4%. Такая ситуация

Основные индикаторы рынка

CDS HY 5Y	418.16	+2.29%
ITX Crossover	291.91	+0.18%
CDS Japan 5Y	85.49	+0.00%
CDS EM 5Y	113.41	-0.19%
CDS Russia 5Y	141.80	+0.07%
US Tsys 10Y	3.51%	+0.08%
US Tsys 5Y	2.13%	+0.03%
Brazil 10Y	4.22%	-1.48%
UK 10Y	3.45%	+0.02%
Germany 10Y	2.95%	-0.05%
EUR/USD	1.3435	-0.33%
USD/JPY	82.2	-0.34%
EUR/GBP	0.8430	+0.03%
Oil Brent	97.74	-0.43%
Gold	1363.9	-0.46%
Copper	9575	-1.29%
Nickel	25643	-1.67%
S&P 500	1281.92	-1.01%
Topix	925.5	-0.32%
Shanghai Comp	2,677.65	-2.92%
DJ EURO Stoxx	2923.76	-0.74%
VIX	17.31	+9.07%

Наиболее активные акции в Европе*

ASML HOLDING NV	27.9	-6.84%
IMPERIAL TOBACCO	1829	-5.04%
CIE FINANCI-BR A	52.25	-5.00%
SWATCH GROUP-BR	373.8	-4.89%
AIXTRON SE	30.4	-4.85%
NOKIA OYJ	7.64	-4.68%
TAYLOR WIMPEY PL	36.35	-4.59%
PORSCHE AUTO-PFD	71.48	-4.50%
GROUPE EUROTUNNE	7.123	+4.97%
BANCA POP MILANO	3.045	+5.18%
BUZZI UNICEM SPA	9.17	+5.28%
COCA-COLA SA	21.28	+5.87%
MARFIN INVESTMEN	0.72	+5.88%
NATL BANK GREECE	6.7	+6.01%
ALPHA BANK A.E.	3.89	+6.87%

*На закрытие пред. дня, по данным Bloomberg

Ежедневный обзор

может способствовать ужесточению монетарной политики ЦБ Китая, что провоцирует рост пессимизма среди китайских инвесторов. Гонконгский Hang Seng потерял 1.1%, австралийский S&P/ASX 200 – 1.05%. Корейский KOSPI потерял 0.43%. Японский Nikkei понизился на 1.13%.

В Европе в начале дня преобладает пессимизм. Фьючерс на индекс Dow Jones Eurostoxx 50 на 11:00 мск потерял 0.31%, на DAX – 0.24%. Фьючерс на индекс S&P 500 понизился на 0.16%.

В США сегодня интерес будут представлять еженедельные данные по заявкам на пособие по безработице, которые выйдут в 16:30 мск. В 18:00 будет опубликована статистика по продажам домов на вторичном рынке жилья и индексу опережающих индикаторов за декабрь, а также производственному индексу ФРБ Филадельфии за январь.

В 20:00 Министерство энергетики США опубликует еженедельные данные по запасам нефти и нефтепродуктов.

ФРС приобретет казначейских облигаций на \$1.5-2.5 млрд.

Финансовую отчетность за IV квартал опубликуют корпорации Morgan Stanley, United Health, Google, AMD.

Подиндексы S&P 500	Last	Change
CONS		
DISCRET	297.36	-0.99%
CONS		
STAPLES	302.67	-0.32%
ENERGY	524.29	-1.02%
FINANCIALS	218.76	-2.20%
HEALTH CARE	371.35	-0.62%
INDUSTRIALS	308.77	-1.00%
INFO TECH	422.16	-0.66%
MATERIALS	237.42	-2.24%
TELECOM		
SERV	123.96	-0.10%
UTILITIES	161.53	-0.11%

Подиндекс DJIA Eurostoxx 600		Изм.
SX3P	355.07	-1.04%
SX4P	555.65	-1.52%
SX6P	325.54	-0.34%
SX7P	213.56	-0.99%
SX86P	117.56	-0.89%
SX8P	222.66	-2.09%
SXAP	363.59	-1.97%
SXDP	389.91	-0.94%
SXEP	350.55	-1.51%
SXFP	279.52	-1.28%
SXIP	163.67	-1.59%
SXKP	278.34	-1.12%
SXMP	188.23	-0.55%
SXNP	334.19	-1.68%
SXOP	283.36	-0.89%
SXPP	623.64	-2.59%
SXQP	408.43	-2.91%
SXRP	270.79	-1.34%
SXTP	136.89	-2.01%

Технический анализ

Индекс S&P 500, Дневной



Картина по индексу широкого рынка S&P 500 носит неоднозначный характер. Верхняя линия восходящего канала стала поддержкой для индекса. Ориентиры краткосрочного роста находятся в районе 1287 п. При проходе и закрытии недели выше данного уровня возможен дальнейший рост в район 1360 п.

Если рассматривать движение с июля как 5-ю волну роста, а с 1 декабря – как 5-ю в 5-й, в качестве долгосрочной цели остается отметка 950 п. В данном случае текущие уровни – привлекательные для открытия коротких позиций. Ближайшая поддержка – в районе 1227 п.

Вместе с тем, если рассматривать движение с июля как часть третьей волны более крупной растянутой комбинации, начавшейся в 2009 году (или как волну Y масштабного коррекционного движения), в дальнейшем не исключено продолжение роста индекса S&P 500 в район 1500 п. в течение 2011 года.

Индекс Dow Jones Eurostoxx 600, Дневной



Индекс широкого рынка Европы Dow Jones Eurostoxx 600 прошел вверх модель «вымпел» или «восходящий треугольник». Ориентиры дальнейшего роста находятся в районе 300-320 п.

Вероятность негативного сценария вырастет при пробое нижней линии вымпела в районе 270 п. и 200-дневной скользящей средней в районе 260 п.

Уровни поддержки – 276, 268, 262, 253, 243, 230, 212, 200 пп.

Уровни сопротивления – 283, 297 п.

EURUSD, дневной график



Пара евродоллар после отскока в район 1.43 совершила нисходящее движение в район 1.30 и достигла уровня сопротивления в районе 1.345. Если сформировавшийся паттерн – коррекционный зигзаг (a)-(b)-(c) в рамках волны треугольника D, вероятен дальнейший рост американской валюты с обновлением минимумов года по паре. Нижней границей треугольника является отметка 1.16.

Нынешнюю консолидацию в данном случае следует рассматривать как коррекцию В к нисходящему движению А (октябрь-декабрь 2010 г.) с максимальной целью отскока в район 1.37.

В случае уверенного пробоя зоны 1.35-1.37 вверх откроются возможности для тестирования линии нисходящего треугольника в районе 1.42 и дальнейшего роста в район 1.50 по паре.

Ежедневный обзор

Календарь макроэкономической статистики*						
Время, GMT	Страна	Данные	Период	Прогноз	Значение	Прошл.
01/17/2011 00:00	CH	China Property Prices	DEC	7	6.4	7.7
01/17/2011 00:01	UK	Rightmove House Prices (MoM)	JAN	--	0.30%	-3.00%
01/17/2011 00:01	UK	Rightmove House Prices (YoY)	JAN	--	0.40%	0.40%
01/17/2011 05:00	JN	Consumer Confidence	DEC	--	40.2	40.6
01/17/2011 05:00	JN	Consumer Confidence Households	DEC	41.6	40.1	40.4
01/17/2011 11:00	EC	Bundesbank Publishes Monthly Report	23-Apr			
01/17/2011 12:15	US	Fed's Plosser Speaks in Santiago, Chile	23-Apr			
01/18/2011 00:01	UK	Nationwide Consumer Confidence	DEC	44	--	45
01/18/2011 00:01	UK	RICS House Price Balance	DEC	-44%	--	-44%
01/18/2011 02:00	CH	Actual FDI (YoY)	DEC	11.20%	--	38.20%
01/18/2011 04:30	JN	Industrial Production (MoM)	NOV F	--	--	1.00%
01/18/2011 04:30	JN	Industrial Production YOY%	NOV F	--	--	5.80%
01/18/2011 04:30	JN	Capacity Utilization (MoM)	NOV F	--	--	-2.30%
01/18/2011 05:30	JN	Nationwide Dept. Sales (YoY)	DEC	--	--	-0.50%
01/18/2011 05:30	JN	Tokyo Dept. Store Sales (YoY)	DEC	--	--	0.30%
01/18/2011 06:00	JN	Machine Tool Orders (YoY)	DEC F	--	--	63.50%
01/18/2011 09:30	UK	DCLG UK House Prices (YoY)	NOV	--	--	5.50%
01/18/2011 09:30	UK	CPI (MoM)	DEC	0.70%	--	0.40%
01/18/2011 09:30	UK	CPI (YoY)	DEC	3.40%	--	3.30%
01/18/2011 09:30	UK	Core CPI YOY	DEC	2.70%	--	2.70%
01/18/2011 09:30	UK	Retail Price Index	DEC	228.4	--	226.8
01/18/2011 09:30	UK	RPI (MoM)	DEC	0.70%	--	0.40%
01/18/2011 09:30	UK	RPI (YoY)	DEC	4.80%	--	4.70%
01/18/2011 09:30	UK	RPI Ex Mort Int.Payments (YoY)	DEC	4.80%	--	4.70%
01/18/2011 10:00	GE	Zew Survey (Current Situation)	JAN	83.7	--	82.6
01/18/2011 10:00	EC	ZEW Survey (Econ. Sentiment)	JAN	16.6	--	15.5
01/18/2011 10:00	GE	ZEW Survey (Econ. Sentiment)	JAN	7	--	4.3
01/18/2011	EC	ECB's Reserve Maintenance Period Ends	23-Apr			
01/18/2011 13:30	US	Empire Manufacturing	JAN	13	--	10.57
01/18/2011 14:00	US	Total Net TIC Flows	NOV	--	--	\$7.5B
01/18/2011 14:00	US	Net Long-term TIC Flows	NOV	\$40.0B	--	\$27.6B
01/18/2011 15:00	US	NAHB Housing Market Index	JAN	17	--	16
01/18/2011 16:00	US	U.S. Fed to Purchase USD1-2 Bln TIPS	23-Apr			
01/18/2011 16:30	US	U.S. to Sell USD29 Bln 3-Month Bills	23-Apr			
01/18/2011 16:30	US	U.S. to Sell USD28 Bln 6-Month Bills	23-Apr			
01/18/2011 22:00	US	ABC Consumer Confidence	16-Jan	--	--	-40
01/18/2011 23:50	JN	Tertiary Industry Index (MoM)	NOV	0.50%	--	0.50%
01/19/2011 04:00	JN	Tokyo Condominium Sales (YoY)	DEC	--	--	0.80%
01/19/2011 09:00	EC	Euro-Zone Current Account nsa	NOV	--	--	-2.3B

Ежедневный обзор

01/19/2011 09:00	EC	ECB Euro-Zone Current Account SA	NOV	--	--	-9.8B
01/19/2011 09:30	UK	Claimant Count Rate	DEC	4.50%	--	4.50%
01/19/2011 09:30	UK	Jobless Claims Change	DEC	0.0K	--	-1.2K
01/19/2011 09:30	UK	Average Weekly Earnings 3M/YoY	NOV	2.20%	--	2.20%
01/19/2011 09:30	UK	Weekly Earnings exBonus 3M/YoY	NOV	2.30%	--	2.30%
01/19/2011 09:30	UK	ILO Unemployment Rate (3mths)	NOV	7.90%	--	7.90%
01/19/2011 10:00	EC	Construction Output SA MoM	NOV	--	--	0.00%
01/19/2011 10:00	EC	Construction Output WDA YoY	NOV	--	--	-6.80%
01/19/2011 12:00	US	MBA Mortgage Applications	14-Jan	--	--	2.20%
01/19/2011 13:30	US	Housing Starts	DEC	550K	--	555K
01/19/2011 13:30	US	Building Permits	DEC	555K	--	530K
01/19/2011 13:30	US	Housing Starts MOM%	DEC	-0.90%	--	3.90%
01/19/2011 13:30	US	Building Permits MOM%	DEC	2.00%	--	-4.00%
01/19/2011 16:00	US	U.S. Fed to Purchase USD6-8 Bln	23-Apr			
01/19/2011 16:30	US	U.S. to Sell 4-Week Bills	23-Apr			
01/19/2011 18:00	EC	ECB's Stark Speaks in Bonn	23-Apr			
01/19/2011 21:30	US	API U.S. Crude Oil Inventories	14-Jan	--	--	57K
01/19/2011 21:30	US	API Cushing Crude OK Inventory	14-Jan	--	--	301K
01/19/2011 21:30	US	API U.S. Distillate Inventory	14-Jan	--	--	1554K
01/19/2011 21:30	US	API U.S. Gasoline Inventories	14-Jan	--	--	7036K
01/19/2011 23:50	JN	Japan Buying Foreign Bonds	14-Jan	--	--	--
01/19/2011 23:50	JN	Japan Buying Foreign Stocks	14-Jan	--	--	--
01/19/2011 23:50	JN	Foreign Buying Japan Bonds	14-Jan	--	--	--
01/19/2011 23:50	JN	Foreign Buying Japan Stocks	14-Jan	--	--	--
01/20/2011 02:00	CH	Real GDP YoY	4Q	9.40%	--	9.60%
01/20/2011 02:00	CH	GDP Year-to-Date (YoY)	4Q	10.20%	--	10.60%
01/20/2011 02:00	CH	Consumer Price Index (YoY)	DEC	4.60%	--	5.10%
01/20/2011 02:00	CH	Producer Price Index (YoY)	DEC	5.70%	--	6.10%
01/20/2011 02:00	CH	Industrial Production YTD YoY	DEC	15.50%	--	15.80%
01/20/2011 02:00	CH	Industrial Production (YoY)	DEC	13.40%	--	13.30%
01/20/2011 02:00	CH	Retail Sales YTD YoY	DEC	18.40%	--	18.40%
01/20/2011 02:00	CH	Retail Sales (YoY)	DEC	18.70%	--	18.70%
01/20/2011 02:00	CH	Fixed Assets Inv Urban YTD YoY	DEC	25.00%	--	24.90%
01/20/2011 05:00	JN	Coincident Index CI	NOV F	--	--	102.1
01/20/2011 05:00	JN	Leading Index CI	NOV F	--	--	101
01/20/2011 07:00	GE	Producer Prices (MoM)	DEC	0.50%	--	0.20%
01/20/2011 07:00	GE	Producer Prices (YoY)	DEC	4.90%	--	4.40%
01/20/2011 07:00	JN	Convenience Store Sales YoY	DEC	--	--	1.10%
01/20/2011 09:00	EC	ECB Publishes Monthly Report	23-Apr			
01/20/2011 09:30	EC	ECB's Tumpel-Gugerell Speaks in St.	23-Apr			
01/20/2011 11:00	UK	CBI Business Optimism	JAN	3	--	2
01/20/2011 11:00	UK	CBI Trends Total Orders	JAN	-1	--	-3
01/20/2011 13:30	US	Initial Jobless Claims	15-Jan	425K	--	445K

Ежедневный обзор

01/20/2011 13:30	US	Continuing Claims	8-Jan	3985K	--	3879K
01/20/2011 15:00	EC	Euro-Zone Consumer Confidence	JAN A	-12	--	-11
01/20/2011 15:00	US	Existing Home Sales	DEC	4.86M	--	4.68M
01/20/2011 15:00	US	Existing Home Sales MoM	DEC	3.80%	--	5.60%
01/20/2011 15:00	US	Leading Indicators	DEC	0.60%	--	1.10%
01/20/2011 15:00	US	Philadelphia Fed.	JAN	20.4	--	24.3
01/20/2011 15:30	US	EIA Natural Gas Storage Change	14-Jan	--	--	-138
01/20/2011 16:00	US	U.S. Fed to Purchase USD1.5-2.5 Bln	23-Apr			
01/20/2011 16:00	US	DOE U.S. Crude Oil Inventories	14-Jan	--	--	-2154K
01/20/2011 16:00	US	DOE Cushing OK Crude Inventory	14-Jan	--	--	-117K
01/20/2011 16:00	US	DOE U.S. Distillate Inventory	14-Jan	--	--	2652K
01/20/2011 16:00	US	DOE U.S. Gasoline Inventories	14-Jan	--	--	5081K
01/20/2011 16:00	US	DOE U.S. Refinery Utilization	14-Jan	--	--	-1.60%
01/20/2011 16:00	US	DOE Crude Oil Implied Demand	14-Jan	--	--	14778
01/20/2011 16:00	US	DOE Distillate Implied Demand	14-Jan	--	--	4451.1
01/20/2011 16:00	US	DOE Gasoline Implied Demand	14-Jan	--	--	8987.3
01/20/2011 18:00	US	U.S. to Sell USD13 Bln 10-Year TIPS	23-Apr			
01/20/2011 18:00	EC	ECB's Tumpel-Gugerell Speaks in Melk,	23-Apr			
01/20/2011 21:00	US	RPX Composite 28dy YoY	NOV	--	--	-2.29%
01/20/2011 21:00	US	RPX Composite 28dy Index	30-Nov	--	--	189.29
01/21/2011 04:30	JN	All Industry Activity Index (MoM)	NOV	0.20%	--	-0.20%
01/21/2011 09:00	GE	IFO - Business Climate	JAN	109.9	--	109.9
01/21/2011 09:00	GE	IFO - Current Assessment	JAN	113.2	--	112.9
01/21/2011 09:00	GE	IFO - Expectations	JAN	106.5	--	106.9
01/21/2011 09:30	UK	Retail Sales Ex Auto Fuel(MoM)	DEC	-0.30%	--	0.30%
01/21/2011 09:30	UK	Retail Sales Ex Auto Fuel(YoY)	DEC	1.30%	--	1.80%
01/21/2011 09:30	UK	Retail Sales w/Auto Fuel (MoM)	DEC	-0.20%	--	0.30%
01/21/2011 09:30	UK	Retail Sales w/Auto Fuel (YoY)	DEC	1.10%	--	1.10%
01/21/2011	JN	Cabinet Office Monthly Economic Report	23-Apr			
19-21 JAN	JN	Supermarket Sales (YoY)	DEC	--	--	-0.50%
01/21/2011	PO	Bank of Portugal Releases Monthly	21-Jan			
20-21 JAN	US	Pacific Rim Tax Institute	23-Apr			
01/21/2011 16:00	US	U.S. Fed to Purchase USD7-9 Bln	23-Apr			
01/21/2011 18:00	US	Baker Hughes U.S. Rig Count	21-Jan	--	--	1700

Календарь отчетности компаний индекса S&P 500

Company Name	Company Ticker	Date	Time	Actual	Estimate	Surprise
Forest Laboratories Inc	FRX US	1/18/2011	Bef-mkt		0.984	
Citigroup Inc	C US	1/18/2011	13:00		0.077	
Fastenal Co	FAST US	1/18/2011	13:00		0.448	
Western Digital Corp	WDC US	1/18/2011	Aft-mkt		0.58	
Linear Technology Corp	LLTC US	1/18/2011	Aft-mkt		0.58	
International Business Machines Corp	IBM US	1/18/2011	Aft-mkt		4.08	
Charles Schwab Corp/The	SCHW US	1/18/2011			0.109	
Apple Inc	AAPL US	1/18/2011			5.392	
Comerica Inc	CMA US	1/19/2011	Bef-mkt		0.31	
US Bancorp	USB US	1/19/2011	Bef-mkt		0.467	
Northern Trust Corp	NTRS US	1/19/2011	Bef-mkt		0.715	
Bank of New York Mellon Corp/The	BK US	1/19/2011	11:30		0.57	
Wells Fargo & Co	WFC US	1/19/2011	13:00		0.627	
Goldman Sachs Group Inc/The	GS US	1/19/2011	13:00		3.794	
eBay Inc	EBAY US	1/19/2011	Aft-mkt		0.471	
SLM Corp	SLM US	1/19/2011	Aft-mkt		0.711	
State Street Corp	STT US	1/19/2011			0.855	
Hudson City Bancorp Inc	HCBK US	1/19/2011			0.221	
F5 Networks Inc	FFIV US	1/19/2011			0.826	
Xilinx Inc	XLNX US	1/19/2011			0.515	
Amphenol Corp	APH US	1/19/2011			0.729	
Johnson Controls Inc	JCI US	1/20/2011	Bef-mkt		0.534	
Progressive Corp/The	PGR US	1/20/2011	Bef-mkt		0.36	
PPG Industries Inc	PPG US	1/20/2011	Bef-mkt		1.118	
Parker Hannifin Corp	PH US	1/20/2011	Bef-mkt		1.287	
UnitedHealth Group Inc	UNH US	1/20/2011	Bef-mkt		0.842	
Huntington Bancshares Inc/OH	HBAN US	1/20/2011	Bef-mkt		0.083	
Freeport-McMoRan Copper & Gold Inc	FCX US	1/20/2011	Bef-mkt		2.834	
Fifth Third Bancorp	FITB US	1/20/2011	11:30		0.245	
Morgan Stanley	MS US	1/20/2011	12:30		0.329	
Rockwell Collins Inc	COL US	1/20/2011	12:30		0.871	
Marshall & Ilsley Corp	MI US	1/20/2011	14:00		-0.237	
People's United Financial Inc	PBCT US	1/20/2011	21:00		0.094	
Capital One Financial Corp	COF US	1/20/2011	21:05		1.257	
Intuitive Surgical Inc	ISRG US	1/20/2011	21:30		2.245	
Google Inc	GOOG US	1/20/2011	Aft-mkt		8.058	

Ежедневный обзор

Advanced Micro Devices Inc	AMD US	1/20/2011	Aft-mkt	0.111
PNC Financial Services Group Inc	PNC US	1/20/2011		1.359
International Game Technology	IGT US	1/20/2011		0.202
Union Pacific Corp	UNP US	1/20/2011		1.478
Southwest Airlines Co	LUV US	1/20/2011		0.156
SunTrust Banks Inc	STI US	1/21/2011	Bef-mkt	0.083
Air Products & Chemicals Inc	APD US	1/21/2011	Bef-mkt	1.337
First Horizon National Corp	FHN US	1/21/2011	Bef-mkt	-0.012
Airgas Inc	ARG US	1/21/2011	Bef-mkt	0.793
BB&T Corp	BBT US	1/21/2011	Bef-mkt	0.243
Schlumberger Ltd	SLB US	1/21/2011	11:00	0.775
Bank of America Corp	BAC US	1/21/2011	12:00	0.213
General Electric Co	GE US	1/21/2011		0.315
Consolidated Edison Inc	ED US	1/21/2011		0.701
McDonald's Corp	MCD US	1/24/2011	Bef-mkt	1.158
Texas Instruments Inc	TXN US	1/24/2011	21:30	0.632
Zions Bancorporation	ZION US	1/24/2011	Aft-mkt	-0.343
CSX Corp	CSX US	1/24/2011	Aft-mkt	1.093
American Express Co	AXP US	1/24/2011	Aft-mkt	0.948
	AMGN			
Amgen Inc	US	1/24/2011		1.095
Sealed Air Corp	SEE US	1/24/2011		0.455
Halliburton Co	HAL US	1/24/2011		0.631

Календарь отчетности компаний индекса Dow Jones Eurostoxx 600

Company Name	Company Ticker	Date	Time	Actual	Estimate	Surprise
SGS SA	SGSN VX	1/17/2011	6:00	77.64	79.447	-2.27%
Chemring Group PLC	CHG LN	1/18/2011	7:00		2.487	
IG Group Holdings PLC	IGG LN	1/18/2011	7:00		0.157	
ASML Holding NV	ASML NA	1/19/2011	6:00		2.141	
Investor AB	INVEB SS	1/20/2011	7:15		10.86	
Bankinter SA	BKT SM	1/21/2011	Bef-mkt		0.38	
Novozymes A/S	NZYMB DC	1/21/2011	7:00		25.318	
STMicroelectronics NV	STM IM	1/24/2011	22:00		0.565	
Koninklijke Philips Electronics NV	PHIA NA	1/24/2011			1.808	
Wincor Nixdorf AG	WIN GR	1/24/2011			1.003	
Premier Oil PLC	PMO LN	1/24/2011			1.105	

Заявление об ограничении ответственности: Настоящие обзоры подготовлены в информационных целях. Они ни в коем случае не являются и не должны рассматриваться как предложение купить или продать соответствующие ценные бумаги. Информация, содержащаяся в данных обзорах, получена из вызывающих доверия открытых источников. Несмотря на то, что при подготовке обзоров были предприняты необходимые меры для получения достоверной информации, ИК РУСС-ИНВЕСТ не исключает возможность включения в обзор ошибочной информации, предоставленной соответствующими источниками, и не несет за это ответственности. ИК РУСС-ИНВЕСТ, его работники и клиенты могут быть заинтересованы в покупке или продаже ценных бумаг, упомянутых в обзорах.

www.russ-invest.com

Москва

Тел: +7(495) 363-93-80
 Факс: +7(495) 363-93-90
 E-mail: mail@russ-invest.com
 Адрес: Москва, 119019, 5-3/12
 Нащокинский переулоч

Санкт-Петербург

Тел: +7(812) 337-55-37
 Факс: +7(812) 337-55-37
 E-mail: spb@russ-invest.com
 Адрес: 190002, СПб, Набережная р.
 Фонтанки, 52

Самара

Телефон: +7 (846) 262-75-52
 Факс: +7 (846) 262-75-52
 E-mail: sam@russ-invest.com
 Адрес: 443067, Самара, ул. Гагарина,
 дом 95

© 2007 | ОАО «ИК РУСС-ИНВЕСТ»

Лицензия ФСФР №077-08757-000100 и №077-08755-001000

Лицензия ФСФР №177-06310-100000 и №177-06312-010000

Лицензия ФСФР №906