

АРБИТРАЖНЫЙ МОНИТОР

25 октября 2010 года

Еженедельный обзор по рынку деривативов

Индикаторы рынка за неделю*

CDS EM 5Y	113.83	-0.42%
CDS Russia 5Y	142.849	+6.14%
US Tsys 10Y	126.421875	+0.15%
EUR/USD	1.3954	-0.16%
USD/JPY	81.46	+0.01%
EUR/GBP	0.8894	+1.73%
Нефть (Brent)	82.96	+0.62%
Золото	1325.1	-3.42%
Медь	8334	-0.79%
Никель	23160	-3.44%
S&P 500	1183.08	+0.59%
VIX	18.78	-1.31%
DJIA	11090	+0.60%
Торix	825	-0.54%
Shanghai	2975.043	+0.13%
DJ EURO	2873.74	+1.13%
PTC Индекс	1608.71	+1.69%
PTC Фьючерс	160425	+1.72%

На прошедшей неделе на российском рынке наблюдалась коррекция, но к концу недели оптимизм возвратился на биржи. CDS на 5-ти летний суверенный долг продолжили снижение. На валютном рынке возросла волатильность рубля к основным валютам, но существенное движение вниз в пятницу было компенсировано ростом котировок. Лидерами роста в «первом эшелоне» за неделю стали фьючерсы на акции ВТБ, Сбербанка, Роснефти и Газпрома. В аутсайдерах были фьючерсы на акции Лукойла.

Внутренняя волатильность на декабрьских опционах «на деньгах» к концу недели была вблизи уровня 24%. Временная структура носит плоский характер.

Разница во внутренней волатильности на декабрьских опционах 90%-110% находится на среднем уровне. Спред внутренней волатильности индекса Dow Jones Eurostoxx 600 и индекса PTC находится в положительной зоне.

Акции PTC-Стандарт, изм. за неделю*

AFLT RX	74.30	+6.14%
CHMF RX	447.92	-4.62%
FEES RX	0.38	+2.18%
GAZP RX	168.35	+4.57%
GMKN RX	5,462.74	-0.47%
HYDR RX	1.61	+0.81%
IUES RM	0.05	+0.65%
LKOH RX	1,736.56	-2.79%
MAGN RX	29.15	+0.41%
MSNG RX	3.30	-0.75%
MTSI RX	252.06	+0.49%
NLMK RX	105.57	-6.33%
NOTK RX	239.06	+1.49%
OGKC RX	1.67	-4.57%
PLZL RX	1,520.20	-5.52%
PMTL RX	496.96	-4.57%
RASP RX	180.09	+1.28%
ROSN RX	217.41	+4.24%
RTKM RX	136.30	-0.80%
SBER03 RX	101.91	+10.34%
SBERPO3 RX	70.93	+8.29%
SIBN RX	118.41	-1.01%
SNGS RX	29.82	-0.87%
SNGSP RX	15.39	+0.52%
TATN3 RX	149.41	-0.51%
TRNFP RX	36,179.45	-2.22%
URKA RX	141.79	+0.09%
URSI RX	1.19	+0.00%
VTBR RX	0.10	+10.79%
VTEL RX	116.38	+0.33%

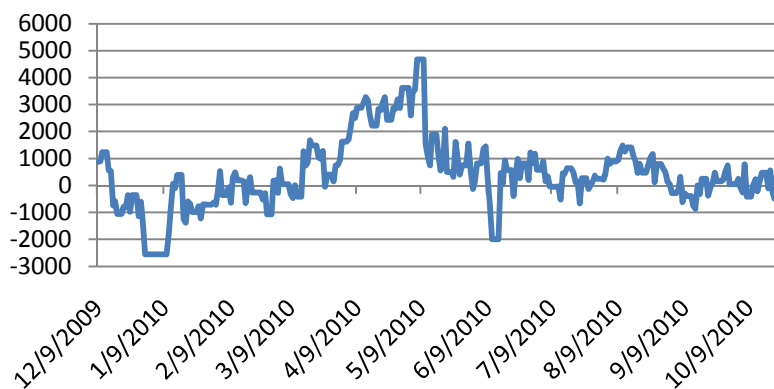
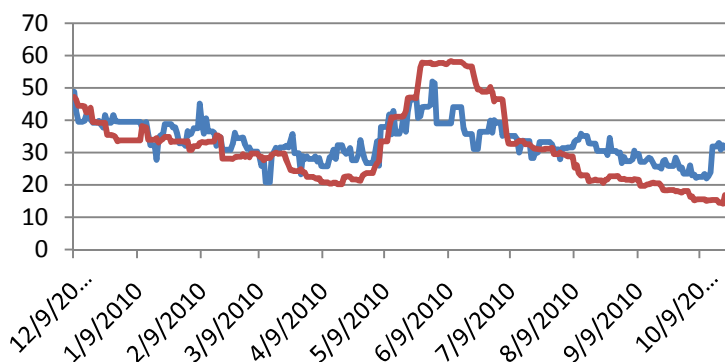
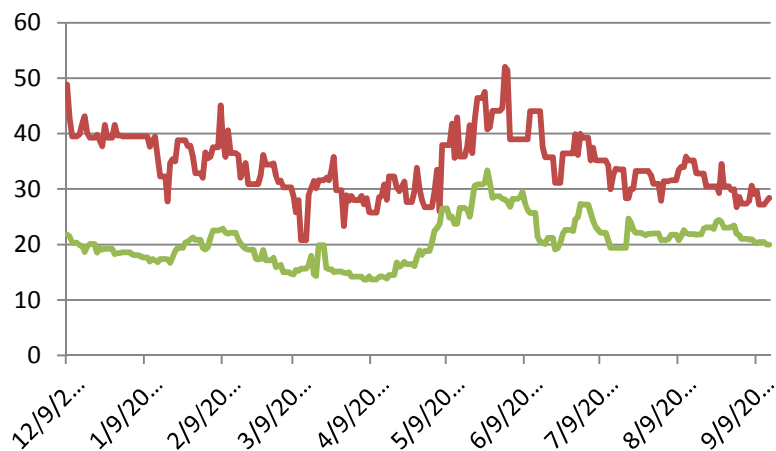
* На 18:45 мск 22-10, по данным Bloomberg

Итоги торгов по фьючерсам за неделю (для валют и сырьевых котировок - данные с бирж США)

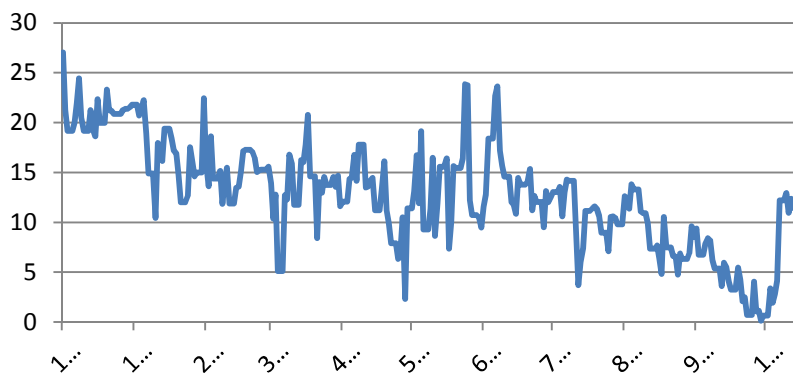
Базовый актив	Тиккер	Размер контракта	Дата исполнения	Расчетная цена дня	Открытый интерес(контр.)		Изм. цены	Изм. отк. интереса
					На дату обзора	1 неделю назад		
Индекс РТС	RIZ9	1000	12/15/2010	160425	#N/A N/A	443336	+1.72%	#ЗНАЧ!
	RIH0	1000	3/15/2011	160325	417988	443336	+1.85%	-5.72%
Индекс РТС-Стандарт	RSZ9	1	12/14/2010	10423.5	19332	7654	+2.11%	+152.57%
	RSH0	1	3/14/2011	10056	19332	7654	+2.36%	+152.57%
Обыкновенные акции ГМК «Норильский»	GMZ9	10	12/14/2010	54449	31958	32494	-0.52%	-1.65%
	GMH0	10	3/14/2011	54365	31958	32494	-1.15%	-1.65%
Обыкновенные акции Газпром	GZZ9	100	12/14/2010	16892	773320	765284	+4.52%	+1.05%
	GZH0	100	3/14/2011	16991	782074	765284	+4.37%	+2.19%
Обыкновенные акции НК Лукойл	LKZ9	10	12/14/2010	17407	179014	190584	-2.94%	-6.07%
	LKH0	10	3/14/2011	17530	179014	190584	-2.61%	-6.07%
Обыкновенные акции Роснефть	RNZ9	100	12/14/2010	21769	52658	47844	+4.75%	+10.06%
	RNH0	100	3/14/2011	#N/A N/A	52658	47844	#N/A N/A	+10.06%
Обыкновенные акции Сургутнефтегаз	SNZ9	1000	9/14/2010	#N/A N/A	7432	6858	#N/A N/A	+8.37%
	SNH0	1000	12/14/2010	#N/A N/A	7432	6858	-0.85%	+8.37%
Обыкновенные акции Сбербанк	SRZ9	100	12/14/2010	10222	1011430	1068890	+10.03%	-5.38%
	SRH0	100	3/14/2011	10246	1011430	1068890	+10.20%	-5.38%
Привилегированные акции Сбербанк	SPZ9	100	12/14/2010	7120	234716	214336	+7.96%	+9.51%
	SPH0	100	3/14/2011	7288	234774	214336	+8.31%	+9.54%
Обыкновенные акции ВТБ	VBZ9	1000	12/14/2010	10165	107346	85896	+10.91%	+24.97%
	VBH0	1000	3/14/2011	10157	107834	85896	+12.73%	+25.54%

Ежедневный обзор

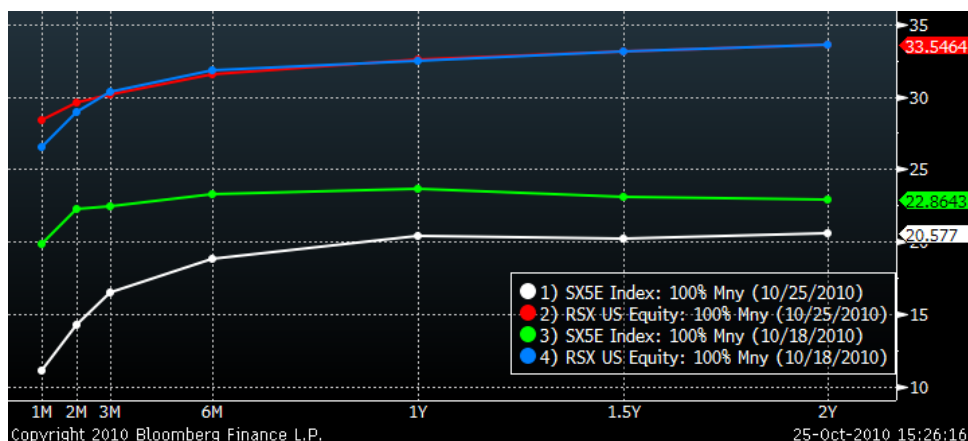
Обыкновенные акции Полюс-золото	PZZ9	10	12/14/2010	15296	188	192	-3.19%	-
	PZH0	10	3/14/2011	#N/A N/A	188	192	#N/A N/A	-
Обыкновенные акции Транснефть	TNZ9	1	12/14/2010	#N/A N/A	3862	4830	-2.35%	-20.04%
	TNH0	1	3/14/2011	#N/A N/A	3860	4830	+6.76%	-20.08%
Обыкновенные акции Татнефть	TTZ9	100	12/14/2010	14979	1592	1696	-0.47%	-6.13%
	TTN0	100	6/14/2011	#N/A N/A	1592	1696	#N/A N/A	-6.13%
Обыкновенные акции Северсталь	CHZ9	100	12/14/2010	#N/A N/A	4408	2692	-4.49%	+63.74%
	CHN0	100	3/14/2011	#N/A N/A	4408	2692	#N/A N/A	+63.74%
Нефть «Брент»	COV0	10	11/15/2010	82.96	841862	829934	+0.62%	-
	COZ0	1	12/16/2010	83.39	841862	829934	+0.53%	-
Золото	GCV0	1	11/26/2010	1324.6	622987	636359	-3.41%	-2.10%
	GCZ0	1	12/29/2010	1325.1	622987	636359	-3.42%	-2.10%
Платина	PL2	1	1/27/2011	1675.1	38171	38988	-1.20%	-2.10%
	PL3	1	4/27/2011	1679.6	38171	38988	-1.12%	-2.10%
Палладий	PAV0	1	11/26/2010	591.1	24200	24798	+0.32%	-2.41%
	PAZ0	1	12/29/2010	591.1	24200	24798	+0.32%	-2.41%
EUR/USD	EDV9	1	12/13/2010	1.392	210274	209085	-0.24%	+0.57%
	EDZ9	1	9/19/2011	85.65	7645	8850	-0.12%	-13.62%
RUB/USD	SIU9	1	12/15/2010	3.274	39826	42159	-0.24%	-5.53%
	SIZ9	1	3/15/2011	3.248	39826	42159	-0.40%	-5.53%

Бэквордация фьючерс-базис по индексу РТС**Внутренняя-историческая волатильность, 30 дн.****Усредненная 60-дневная внутренняя волатильность по индексу РТС и индексу европейских акций DOW Jones Eurostoxx 600.**

Спред внутренней волатильности индекса РТС и Dow Jones Eurostoxx 600



Временная структура волатильности ETF Market Vectors Russia и индекса Dow Jones Eurostoxx 50



Заявление об ограничении ответственности: Настоящие обзоры подготовлены в информационных целях. Они ни в коем случае не являются и не должны рассматриваться как предложение купить или продать соответствующие ценные бумаги. Информация, содержащаяся в данных обзорах, получена из вызывающих доверия открытых источников. Несмотря на то, что при подготовке обзоров были предприняты необходимые меры для получения достоверной информации, ИК РУСС-ИНВЕСТ не исключает возможность включения в обзор ошибочной информации, предоставленной соответствующими источниками, и не несет за это ответственности. ИК РУСС-ИНВЕСТ, его работники и клиенты могут быть заинтересованы в покупке или продаже ценных бумаг, упомянутых в обзорах.

www.russ-invest.com

Москва

Тел: +7(495) 363-93-80
Факс: +7(495) 363-93-90
E-mail: mail@russ-invest.com
Адрес: Москва, 119019, 5-3/12
Нащокинский переулок

Санкт-Петербург

Тел: +7(812) 337-55-37
Факс: +7(812) 337-55-37
E-mail: spb@russ-invest.com
Адрес: 190002, СПб, Набережная р.
Фонтанки, 52

Самара

Телефон: +7 (846) 262-75-52
Факс: +7 (846) 262-75-52
E-mail: sam@russ-invest.com
Адрес: 443067, Самара, ул. Гагарина,
дом 95

© 2007 | ОАО «ИК РУСС-ИНВЕСТ»

Лицензия ФСФР №077-08757-000100 и №077-08755-001000

Лицензия ФСФР №177-06310-100000 и №177-06312-010000

Лицензия ФСФР №906