

АРБИТРАЖНЫЙ МОНИТОР

11 октября 2010 года

Еженедельный обзор по рынку деривативов

Индикаторы рынка за неделю*

CDS EM 5Y	114.2401	+0.81%
CDS Russia 5Y	144.2764	-9.49%
US Tsys 10Y	2.82%	+1.16%
EUR/USD	1.393	+1.04%
USD/JPY	81.88	+1.67%
EUR/GBP	0.87418	-0.28%
Нефть (Brent)	83.78	+0.05%
Золото	1343.9	+2.01%
Медь	8100	+0.00%
Никель	23864	+0.06%
S&P 500	1159.91	+1.23%
VIX	21.16	-5.96%
DJIA	10895	+1.18%
Topix	834.5	-0.48%
Shanghai	2738.744	+3.13%
DJ EURO	2777.45	+1.63%
PTC Индекс	1566.85	+2.28%
PTC Фьючерс	157090	+2.58%

На прошедшей неделе на российском рынке наблюдалась уверенно растущая динамика котировок. CDS на 5-ти летний суверенный долг практически не изменились. На валютном рынке рубль предпринял попытки пробить уровень 35 к бивалютной «корзине». Лидерами роста в «первом эшелоне» за неделю стали фьючерсы на акции Полюс-золото и ВТБ. В аутсайдерах были фьючерсы на акции Роснефти.

Внутренняя волатильность на декабрьских опционах «на деньгах» к концу недели была вблизи уровня 20%. Временная структура носит плоский характер.

Разница во внутренней волатильности на декабрьских опционах 90%-110% находится на среднем уровне. Спред внутренней волатильности индекса Dow Jones Eurostoxx 600 и индекса PTC время от времени становится отрицательным.

Акции PTC-Стандарт, изм. за неделю*

AFLT RX	65.99	-1.33%
CHMF RX	446.76	-0.46%
FEES RX	0.37	-0.54%
GAZP RX	163.15	+1.71%
GMKN RX	5,302.58	+1.00%
HYDR RX	1.59	+0.76%
IUES RM	0.05	-3.20%
LKOH RX	1,726.58	-1.16%
MAGN RX	28.99	-3.48%
MSNG RX	3.39	-2.92%
MTSI RX	250.89	+0.22%
NLMK RX	104.64	-5.04%
NOTK RX	230.22	-2.76%
OGKC RX	1.76	+6.66%
PLZL RX	1,519.80	+8.61%
PMTL RX	514.81	+13.23%
RASP RX	169.70	-0.74%
ROSN RX	207.94	-1.16%
RTKM RX	135.29	+1.03%
SBERO3 RX	90.44	+1.63%
SBERP03 RX	63.33	+2.11%
SIBN RX	118.42	+0.37%
SNGS RX	30.02	+1.97%
SNGSP RX	15.10	+2.57%
TATN3 RX	150.05	+0.64%
TRNFP RX	34,182.90	+0.95%
URKA RX	134.71	+0.36%
URSI RX	1.18	-0.42%
VTBR RX	0.09	+2.49%
VTCL RX	113.75	-0.98%

*На 18:30 мск 8-10, по данным Bloomberg

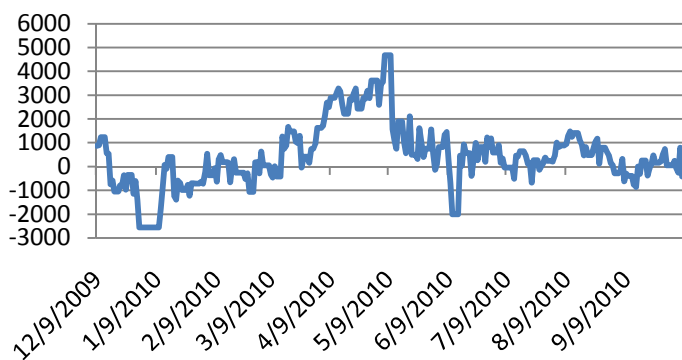
Итоги торгов по фьючерсам за неделю (для валют и сырьевых котировок - данные с бирж США)

Базовый актив	Тиккер	Размер контракта	Дата исполнения	Расчетная цена дня	Открытый интерес(контр.)		Изм. цены	Изм. откр. интереса
					На дату обзора	1 неделю назад		
Индекс РТС	RIZ9	1000	12/14/2010	157105	430458	486756	+2.59%	-11.57%
	RIH0	1000	3/15/2011	156800	430458	486756	+2.55%	-11.57%
Индекс РТС-Стандарт	RSZ9	1	12/14/2010	10026.5	7908	5680	+0.88%	+39.23%
	RSH0	1	3/14/2011	9957	7908	5680	-	+39.23%
Обыкновенные акции ГМК «Норильский»	GMZ9	10	12/14/2010	52800	26784	20046	+1.25%	+33.61%
	GMH0	10	3/14/2011	54400	26784	20046	-	+33.61%
Обыкновенные акции Газпром	GZZ9	100	12/14/2010	16388	727982	521170	+1.70%	+39.68%
	GZH0	100	12/14/2010	16388	727982	521170	+1.70%	+39.68%
Обыкновенные акции НК Лукойл	LKZ9	10	12/14/2010	17338	168184	174312	-1.24%	-3.52%
	LKH0	10	3/14/2011	17376	168184	174312	-	-3.52%
Обыкновенные акции Роснефть	RNZ9	100	12/14/2010	20810	34534	48946	-1.42%	-29.44%
	RNH0	100	3/14/2011	21519	34534	48946	-	-29.44%
Обыкновенные акции Сургутнефтегаз	SNZ9	1000	9/14/2010	#N/A N/A	8198	3826	#N/A N/A	+114.27%
	SNH0	1000	12/14/2010	29970	8198	3826	+0.18%	+114.27%
Обыкновенные акции Сбербанк	SRZ9	100	12/14/2010	9093	1019118	1117282	+1.64%	-8.79%
	SRH0	100	3/14/2011	9114	1019118	1117282	+1.64%	-8.79%
Привилегированные акции Сбербанк	SPZ9	100	12/14/2010	6368	202572	196598	+1.76%	+3.04%
	SPH0	100	12/14/2010	6368	202572	196598	+1.76%	+3.04%
Обыкновенные акции ВТБ	VBZ9	100000	12/14/2010	9062	79676	76540	+1.74%	+4.10%
	VBH0	100000	12/14/2010	9062	79676	76540	+1.74%	+4.10%

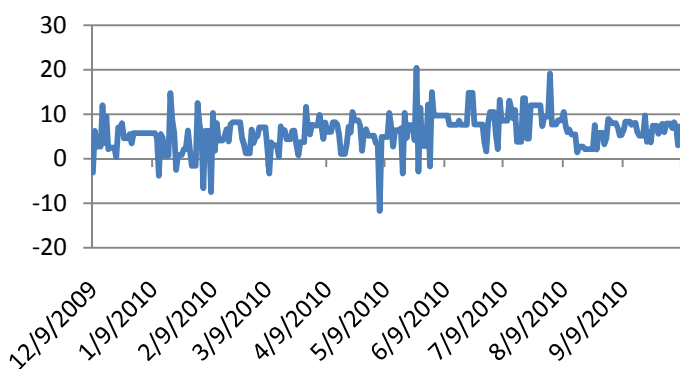
Ежедневный обзор

Обыкновенные акции Полюс-золото	PZZ9	10	12/14/2010	15150	178	#N/A N/A	+8.21%	-
	PZH0	10	12/14/2010	15150	178	#N/A N/A	+8.21%	-
Обыкновенные акции Транснефть	TNZ9	1	9/14/2010	#N/A N/A	5234	3720	#N/A N/A	+40.70%
	TNH0	1	12/14/2010	34160	5234	3720	-0.19%	+40.70%
Обыкновенные акции Татнефть	TTZ9	100	12/14/2010	15007	1716	3194	+0.06%	-46.27%
	TTN0	100	6/14/2011	#N/A N/A	1716	3194	-	-46.27%
Обыкновенные акции Северсталь	CHZ9	100	9/14/2010	#N/A N/A	3096	1318	#N/A N/A	+134.90 %
	CHN0	100	12/14/2010	44366	3096	1318	-	+134.90 %
Нефть «Брент»	COV0	10	9/15/2010	#N/A N/A	893261	#N/A N/A	#N/A N/A	-
	COZ0	1	11/15/2010	83.71	893261	#N/A N/A	+0.06%	-
Золото	GCV0	1	10/27/2010	1333.9	620516	521667	+1.78%	+18.95%
	GCZ0	1	12/29/2010	1335	620516	521667	+1.98%	+18.95%
Платина	PL2	1	1/27/2011	1705	38462	30260	+1.48%	+27.11%
	PL3	1	4/27/2011	1707.5	38462	30260	+1.37%	+27.11%
Палладий	PAV0	1	10/27/2010	587.1	24675	20366	+2.77%	+21.16%
	PAZ0	1	12/29/2010	587.1	24675	20366	+2.17%	+21.16%
EUR/USD	EDV9	1	14.09.2009	#N/A N/A	8313	5308	#N/A N/A	+56.61%
	EDZ9	1	14.12.2009	1.3922	197762	226867	+1.10%	-12.83%
RUB/USD	SiU9	1	14.09.2009	#N/A N/A	37957	32807	#N/A N/A	+15.70%
	SiZ9	1	14.12.2009	3.336	37957	32807	+1.93%	+15.70%

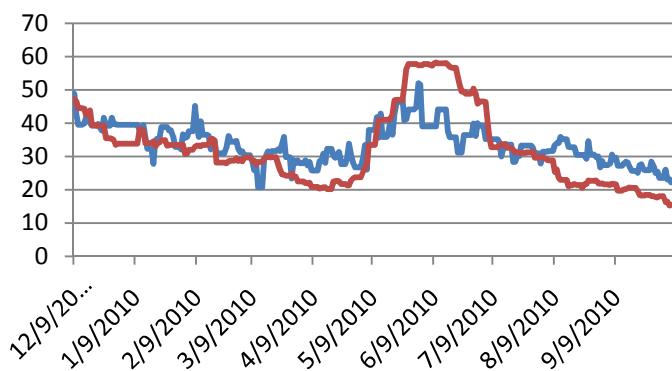
Бэквордация фьючерс-базис по индексу РТС



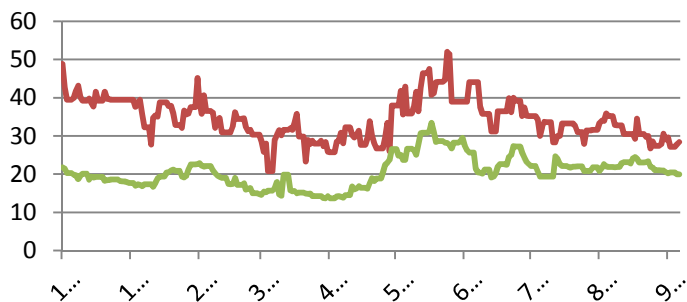
Разница внутренней волатильности 90%-110% по индексу РТС



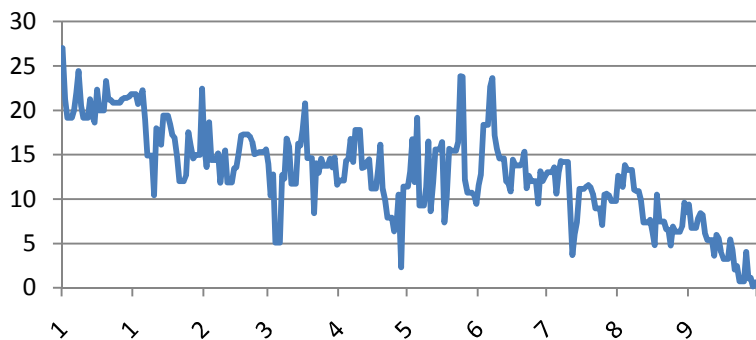
Внутренняя-историческая волатильность, 30 дн.



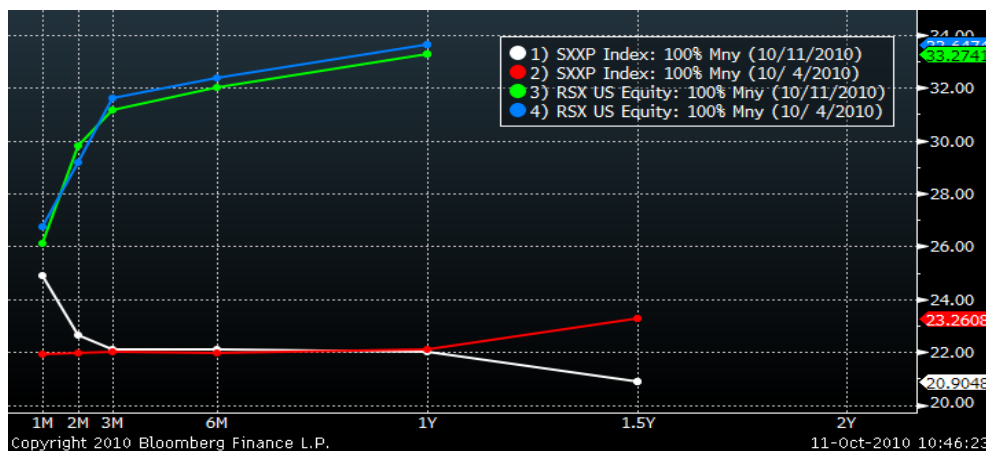
Усредненная 60-дневная внутренняя волатильность по индексу РТС и индексу европейских акций DOW Jones Eurostoxx 600.



Спред внутренней волатильности индекса РТС и Dow Jones Eurostoxx 600



Временная структура волатильности ETF Market Vectors Russia и индекса Dow Jones Eurostoxx 50



Заявление об ограничении ответственности: Настоящие обзоры подготовлены в информационных целях. Они ни в коем случае не являются и не должны рассматриваться как предложение купить или продать соответствующие ценные бумаги. Информация, содержащаяся в данных обзорах, получена из вызывающих доверия открытых источников. Несмотря на то, что при подготовке обзоров были предприняты необходимые меры для получения достоверной информации, ИК РУСС-ИНВЕСТ не исключает возможность включения в обзор ошибочной информации, предоставленной соответствующими источниками, и не несет за это ответственности. ИК РУСС-ИНВЕСТ, его работники и клиенты могут быть заинтересованы в покупке или продаже ценных бумаг, упомянутых в обзорах.

www.russ-invest.com**Москва**

Тел: +7(495) 363-93-80
Факс: +7(495) 363-93-90
E-mail: mail@russ-invest.com
Адрес: Москва, 119019, 5-3/12
Нащокинский переулок

Санкт-Петербург

Тел: +7(812) 337-55-37
Факс: +7(812) 337-55-37
E-mail: spb@russ-invest.com
Адрес: 190002, СПб, Набережная р.
Фонтанки, 52

Самара

Телефон: +7 (846) 262-75-52
Факс: +7 (846) 262-75-52
E-mail: sam@russ-invest.com
Адрес: 443067, Самара, ул. Гагарина,
дом 95

© 2007 | ОАО «ИК РУСС-ИНВЕСТ»

Лицензия ФСФР №077-08757-000100 и №077-08755-001000

Лицензия ФСФР №177-06310-100000 и №177-06312-010000

Лицензия ФСФР №906