

АРБИТРАЖНЫЙ МОНИТОР

23 августа 2010 года

Еженедельный обзор по рынку деривативов

Индикаторы рынка за неделю*

CDS EM 5Y	111.8432	-0.18%
CDS Russia 5Y	159.7153	-3.16%
US Tsys 10Y	2.99%	+0.19%
EUR/USD	1.2686	-0.59%
USD/JPY	85.6	+0.55%
EUR/GBP	0.81877	-0.00%
Нефть (Brent)	74.5	-1.15%
Золото	1227.8	+0.90%
Медь	7305	+2.08%
Никель	21733	+2.48%
S&P 500	1068.45	-1.05%
VIX	26.44	+0.38%
DJIA	10175	-0.89%
Topix	823	-0.54%
Shanghai	2642.307	+1.37%
DJ EURO	2652.46	-2.19%
PTC Индекс	1424.31	-1.46%
PTC Фьючерс	142025	+0.00%

На прошедшей неделе ситуация на российском рынке характеризовалась боковой динамикой котировок акций и колебаниями волатильности в опционах на деньгах в диапазоне 30-35%. Лидерами роста в «первом эшелоне» за неделю стали фьючерсы на акции ГК Норильский Никель, в аутсайдерах – фьючерсы на обыкновенные и привилегированные акции Сбербанка и Сургутнефтегаза. Открытый интерес во фьючерсе на индекс РТС снижился, на основных фьючерсах на акции наблюдалась разнонаправленная динамика. Внутренняя волатильность на сентябрьских опционах «на деньгах» к концу недели опустилась к уровню 30%.

Разница во внутренней волатильности на опционах 90%-110% остается высокой, а наклон «Ухмылки» носит умеренно высокий характер – разница между опционами 135 000 – 150 000 составила 7 п.п.

Акции РТС-Стандарт, изм. за неделю*

AFLT RX	60.50	+0.17%
CHMF RX	362.11	+2.31%
FEES RX	0.34	+0.00%
GAZP RX	158.29	-1.74%
GMKN RX	5,132.00	+2.52%
HYDR RX	1.61	-3.53%
IUES RM	0.04	-0.94%
LKOH RX	1,635.66	-1.05%
MAGN RX	25.92	+2.82%
MSNG RX	3.18	+0.82%
MTSI RX	243.45	-0.02%
NLMK RX	92.47	+4.64%
NOTK RX	217.15	+3.06%
OGKC RX	1.60	-1.96%
PLZL RX	1,394.00	+1.43%
PMTL RX	375.51	+1.56%
RASP RX	156.48	+7.41%
ROSN RX	198.77	-0.70%
RTKM RX	108.59	-0.27%
SBER03 RX	78.13	-3.33%
SBERP03 RX	55.48	-4.31%
SIBN RX	116.62	-2.27%
SNGS RX	27.38	-4.61%
SNGSP RX	12.94	-1.44%
TATN3 RX	142.70	-0.76%
TRNFP RX	31,350.00	+1.75%
URKA RX	141.28	+0.99%
URSI RX	1.00	+1.32%
VTBR RX	0.08	-0.90%
VTCL RX	96.60	+1.37%

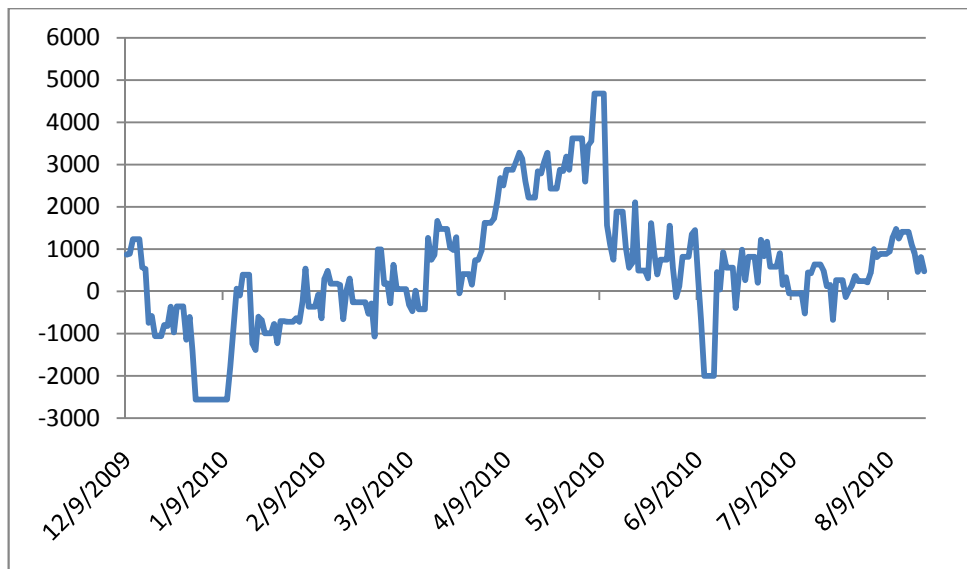
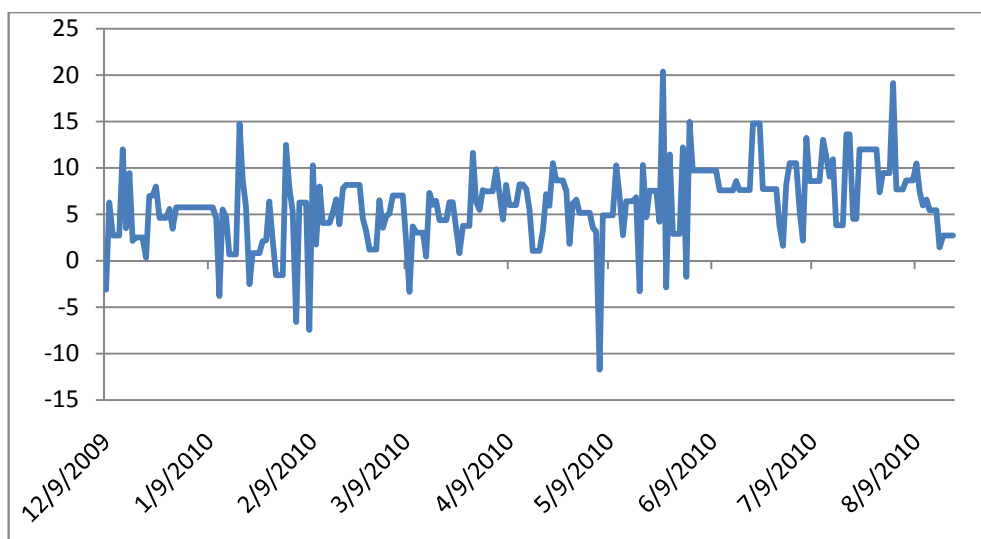
*На 18:00 мск, по данным Bloomberg

Итоги торгов по фьючерсам за неделю (для валют и сырьевых котировок данные с бирж США)

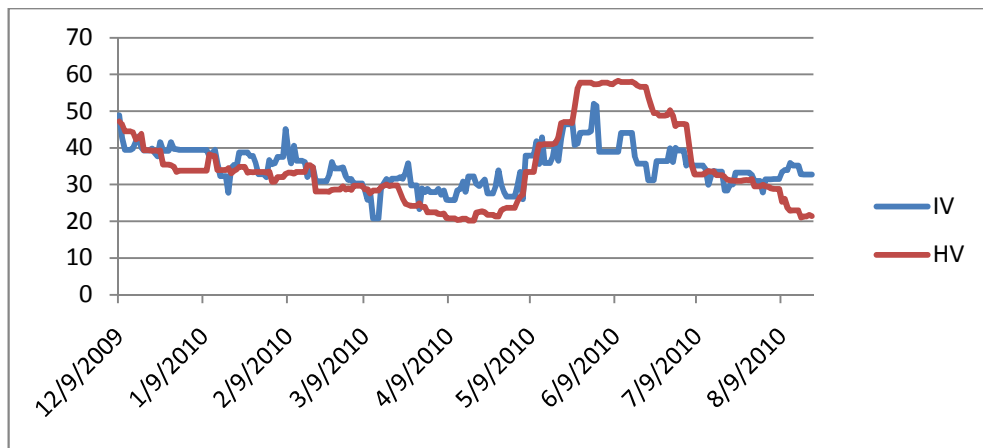
Базовый актив	Тиккер	Размер контракта	Дата исполнения	Расчетная цена дня	Открытый интерес(контр.)		Изм. цены	Изм. откр. интереса
					На дату обзора	1 неделю назад		
Индекс РТС	RIU9	1000	9/15/2010	142025	492838	486756	-0.77%	+1.25%
	RIZ9	1000	12/14/2010	142000	492838	486756	-0.84%	+1.25%
Индекс РТС-Стандарт	RSU9	1	9/15/2010	9347.5	5324	5680	-0.87%	-6.27%
	RSZ9	1	12/14/2010	9620	5324	5680	-	-6.27%
Обыкновенные акции ГМК «Норильский»	GMU9	10	9/14/2010	51810	17980	20046	+3.37%	-10.31%
	GMZ9	10	12/14/2010	51442	17980	20046	-	-10.31%
Обыкновенные акции Газпром	GZU9	100	9/14/2010	15896	466562	521170	-1.62%	-10.48%
	GZZ9	100	9/14/2010	15896	466562	521170	-1.62%	-10.48%
Обыкновенные акции НК Лукойл	LKU9	10	9/14/2010	16459	162796	174312	-0.41%	-6.61%
	LKZ9	10	12/14/2010	16547	162796	174312	-	-6.61%
Обыкновенные акции Роснефть	RNU9	100	9/14/2010	20007	37922	48946	+0.12%	-22.52%
	RNZ9	100	12/14/2010	20100	37922	48946	-	-22.52%
Обыкновенные акции Сургутнефтегаз	SNU9	1000	9/14/2010	27490	4312	3826	-2.67%	+12.70%
	SNZ9	1000	12/14/2010	27450	4312	3826	-6.95%	+12.70%
Обыкновенные акции Сбербанк	SRU9	100	9/14/2010	7852	1301646	1117282	-3.06%	+16.50%
	SRZ9	100	12/14/2010	7895	1301646	1117282	-2.17%	+16.50%
Привилегированные акции Сбербанк	SPU9	100	9/14/2010	5558	180598	196598	-4.60%	-8.14%
	SPZ9	100	9/14/2010	5558	180598	196598	-4.60%	-8.14%
Обыкновенные акции ВТБ	VBU9	100000	9/14/2010	8038	78748	76540	-0.40%	+2.88%
	VBZ9	100000	9/14/2010	8038	78748	76540	-0.40%	+2.88%

Ежедневный обзор

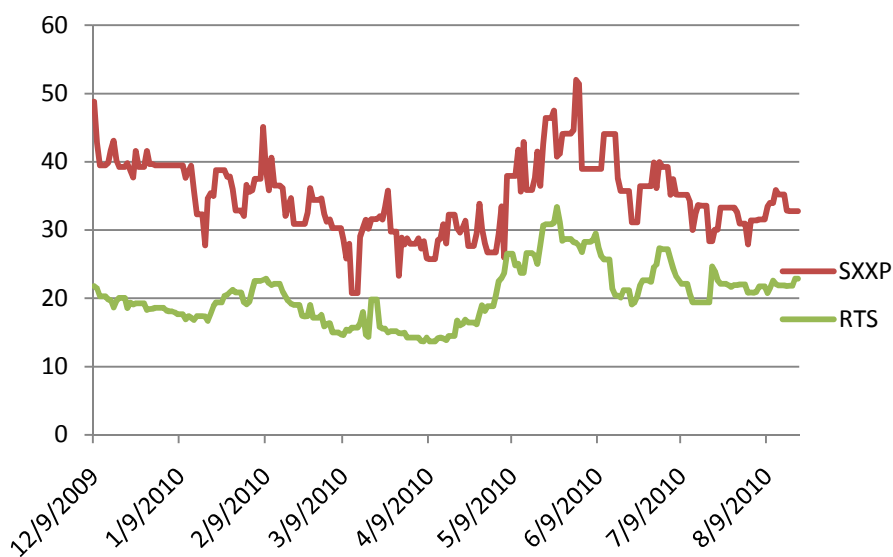
Обыкновенные акции Полюс-золото	PZU9	10	9/14/2010	13964	422	-	+1.56%	-
	PZZ9	10	9/14/2010	13964	422	-	+1.56%	-
Обыкновенные акции Транснефть	TNU9	1	9/14/2010	31700	3384	3720	+3.53%	-9.03%
	TNZ9	1	12/14/2010	31700	3384	3720	+0.63%	-9.03%
Обыкновенные акции Татнефть	TTU9	100	9/14/2010	14392	2256	3194	+0.22%	-29.37%
	TTZ9	100	12/14/2010	14122	2256	3194	-	-29.37%
Обыкновенные акции Северсталь	CHU9	100	9/14/2010	36085	3500	1318	+3.54%	+165.55 %
	CHZ9	100	12/14/2010	-	3500	1318	-	+165.55 %
Нефть «Брент»	COU0	10	8/16/2010	74.85	768040	-	-0.89%	-
	COZ0	1	11/15/2010	76.3	768040	-	-1.29%	-
Золото	GCU0	1	9/28/2010	1233.8	550091	521667	+0.93%	+5.45%
	GCZ0	1	12/29/2010	1235.4	550091	521667	+0.90%	+5.45%
Платина	PL2	1	1/27/2011	1531.7	30920	30260	-0.71%	+2.18%
	PL3	1	4/27/2011	1535.7	30920	30260	-0.27%	+2.18%
Палладий	PAU0	1	9/28/2010	485.65	19245	20366	-0.05%	-5.50%
	PAZ0	1	12/29/2010	487.45	19245	20366	-0.21%	-5.50%
EUR/USD	EDU9	1	14.09.2009	1.2822	251634	226867	-0.54%	+10.92%
	EDZ9	1	14.12.2009	1.2817	251634	226867	-0.52%	+10.92%
RUB/USD	SiU9	1	14.09.2009	3.272	35174	32807	-0.15%	+7.21%
	SiZ9	1	14.12.2009	3.233	35174	32807	+0.00%	+7.21%

Бэквордация фьючерс-базис по индексу РТС**Разница внутренней волатильности 90%-110% по индексу РТС**

Внутренняя-историческая волатильность, 30 дн.



60-дневная внутренняя волатильность по индексу РТС и индексу европейских акций DOW Jones Eurostoxx 600.



Календарь макроэкономической статистики*

Время, GMT	Страна	Данные	Период	Прогноз	Прошл.
------------	--------	--------	--------	---------	--------

Ежедневный обзор

21-24 AUG	EC	PMI Services	AUG A	--	--
21-24 AUG	EC	PMI Manufacturing	AUG A	--	--
21-24 AUG	EC	PMI Composite	AUG A	--	--
21-24 AUG	EC	PMI Services	AUG A	--	--
21-24 AUG	EC	PMI Manufacturing	AUG A	--	--
21-24 AUG	EC	PMI Composite	AUG A	--	--
22-26 AUG	CH	Leading Index	JUL	--	--
23-30 AUG	GE	Import Price Index (MoM)	JUL	--	--
23-30 AUG	GE	Import Price Index (YoY)	JUL	--	--
23-28 AUG	GE	PMI Services	AUG A	--	--
23-28 AUG	GE	PMI Manufacturing	AUG A	--	--
23-27 AUG	JN	Supermarket Sales (YoY)	JUL	--	-1.40%
08/23/2010 12:30	US	Chicago Fed Nat Activity Index	JUL	--	--
08/23/2010 14:00	EC	Euro-Zone Consumer Confidence	AUG A	--	--
08/23/2010 17:00	US	U.S. to Sell 30-Year TIPS Reopening	23-Aug		
08/24/2010 06:00	GE	GDP s.a. (QOQ)	2Q F	--	--
08/24/2010 06:00	GE	GDP wda (YoY)	2Q F	--	1.60%
08/24/2010 06:00	GE	GDP nsa (YoY)	2Q F	--	1.70%
08/24/2010 06:00	GE	Private Consumption	2Q F	--	-0.80%
08/24/2010 06:00	GE	Government Spending	2Q F	--	1.10%
08/24/2010 06:00	GE	Domestic Demand	2Q F	--	1.40%
08/24/2010 06:00	GE	Imports	2Q F	--	6.10%
08/24/2010 06:00	GE	Exports	2Q F	--	2.60%
08/24/2010 06:00	GE	Construction Investment	2Q	--	-3.80%
08/24/2010 06:00	GE	Capital Investment	2Q F	--	-1.60%
08/24/2010 08:30	UK	BBA Loans for House Purchase	JUL	--	34813
24-30 AUG	UK	Total Business Investment(QoQ)	2Q P	--	7.80%
24-30 AUG	UK	Total Business Investment(YoY)	2Q P	--	-7.70%
08/24/2010 09:00	EC	Industrial New Orders SA (MoM)	JUN	--	3.80%
08/24/2010 09:00	EC	Industrial New Orders SA (YoY)	JUN	--	22.70%
08/24/2010 12:30	US	Fed's Evans Speaks in Indianapolis	23-Apr		
08/24/2010 14:00	US	Richmond Fed Manufact. Index	AUG	--	--
08/24/2010 14:00	US	Existing Home Sales	JUL	--	5.37M
08/24/2010 14:00	US	Existing Home Sales MoM	JUL	--	-5.10%
08/24/2010 17:00	US	U.S. to Sell 2-Year Notes	24-Aug		
08/24/2010 20:30	US	API U.S. Crude Oil Inventories	20-Aug	--	--
08/24/2010 20:30	US	API U.S. Gasoline Inventories	20-Aug	--	--
08/24/2010 20:30	US	API U.S. Distillate Inventory	20-Aug	--	--
08/24/2010 20:30	US	API Cushing Crude OK Inventory	20-Aug	--	--
08/24/2010 21:00	US	ABC Consumer Confidence	22-Aug	--	--
08/24/2010 23:50	JN	Merchnds Trade Balance Total	JUL	--	--
08/24/2010 23:50	JN	Corp Service Price Index (YoY)	JUL	--	--
08/24/2010 23:50	JN	Adjusted Merchnds Trade Bal.	JUL	--	--

Ежедневный обзор

08/24/2010 23:50	JN	Merchnds Trade Exports YoY	JUL	--	--
08/24/2010 23:50	JN	Merchnds Trade Imports YoY	JUL	--	--
25-31 AUG	UK	Nat'wide House prices sa (MoM)	AUG	--	--
25-31 AUG	UK	Nat'wide House prices nsa(YoY)	AUG	--	--
08/25/2010 08:00	GE	Ifo - Business Climate	AUG	--	106.2
08/25/2010 08:00	GE	Ifo - Current Assessment	AUG	--	106.8
08/25/2010 08:00	GE	Ifo - Expectations	AUG	--	105.5
08/25/2010 11:00	US	MBA Mortgage Applications	20-Aug	--	--
08/25/2010 12:30	US	Durable Goods Orders	JUL	--	--
08/25/2010 12:30	US	Durables Ex Transportation	JUL	--	--
08/25/2010 14:00	US	New Home Sales	JUL	--	--
08/25/2010 14:00	US	House Price Index MoM	JUN	--	0.50%
08/25/2010 14:00	US	New Home Sales MoM	JUL	--	--
08/25/2010 14:00	US	House Price Purchase Index QoQ	2Q	--	-1.90%
08/25/2010 14:30	US	DOE U.S. Crude Oil Inventories	20-Aug	--	--
08/25/2010 14:30	US	DOE U.S. Gasoline Inventories	20-Aug	--	--
08/25/2010 14:30	US	DOE U.S. Distillate Inventory	20-Aug	--	--
08/25/2010 14:30	US	DOE U.S. Refinery Utilization	20-Aug	--	--
08/25/2010 14:30	US	DOE Cushing OK Crude Inventory	20-Aug	--	--
08/25/2010 14:30	US	DOE Crude Oil Implied Demand	20-Aug	--	--
08/25/2010 14:30	US	DOE Gasoline Implied Demand	20-Aug	--	--
08/25/2010 14:30	US	DOE Distillate Implied Demand	20-Aug	--	--
08/25/2010 17:00	US	U.S. to Sell 5-Year Notes	25-Aug		
26-30 AUG	GE	GfK Consumer Confidence Survey	SEP	--	--
08/26/2010 08:00	EC	Euro-Zone M3 s.a. (YoY)	JUL	--	--
08/26/2010 08:00	EC	Euro-Zone M3 s.a. 3 mth ave.	JUL	--	--
08/26/2010 12:30	US	Initial Jobless Claims	21-Aug	--	--
08/26/2010 12:30	US	Continuing Claims	14-Aug	--	--
08/26/2010 13:00	US	RPX Composite 28dy Index	30-Jun	--	195.86
08/26/2010 13:00	US	RPX Composite 28dy YoY	JUN	--	2.14%
08/26/2010 14:30	US	EIA Natural Gas Storage Change	20-Aug	--	--
08/26/2010 17:00	US	U.S. to Sell 7-Year Notes	26-Aug		
08/26/2010 23:30	JN	Tokyo CPI YoY	AUG	--	--
08/26/2010 23:30	JN	Overall Hhold Spending (YoY)	JUL	--	--
08/26/2010 23:30	JN	Jobless Rate	JUL	--	--
08/26/2010 23:30	JN	Job-To-Applicant Ratio	JUL	--	--
08/26/2010 23:30	JN	Tokyo CPI Ex-Fresh Food YoY	AUG	--	--
08/26/2010 23:30	JN	Tokyo CPI Ex Food, Energy YoY	AUG	--	--
08/26/2010 23:30	JN	Natl CPI YoY	JUL	--	--
08/26/2010 23:30	JN	Natl CPI Ex-Fresh Food YoY	JUL	--	--
08/26/2010 23:30	JN	Natl CPI Ex Food, Energy YoY	JUL	--	--
08/27/2010 01:35	CH	MNI Business Condition Survey	AUG	--	--
08/27/2010 08:30	UK	GDP (QoQ)	2Q P	--	1.10%

Ежедневный обзор

08/27/2010 08:30	UK	GDP (YoY)	2Q P	--	1.60%
08/27/2010 08:30	UK	Private Consumption	2Q P	--	0.00%
08/27/2010 08:30	UK	Government Spending	2Q P	--	0.50%
08/27/2010 08:30	UK	Exports	2Q P	--	0.00%
08/27/2010 08:30	UK	Imports	2Q P	--	1.40%
08/27/2010 08:30	UK	Index of Services (3mth/3mth)	JUN	--	0.80%
27-31 AUG	GE	Ifo Aug. Business Climate Survey by	31-Aug		
08/27/2010 12:30	US	GDP QoQ (Annualized)	2Q S	--	--
08/27/2010 12:30	US	Personal Consumption	2Q S	--	--
08/27/2010 12:30	US	GDP Price Index	2Q S	--	--
08/27/2010 12:30	US	Core PCE QoQ	2Q S	--	--
08/27/2010	GE	Consumer Price Index (MoM)	AUG P	--	--
08/27/2010	GE	CPI - EU Harmonised (MoM)	AUG P	--	--
08/27/2010	GE	CPI - EU Harmonised (YoY)	AUG P	--	--
08/27/2010	GE	Consumer Price Index (YoY)	AUG P	--	--
08/27/2010 13:55	US	U. of Michigan Confidence	AUG F	--	--
08/27/2010 14:00	US	Bernanke Speaks at Kansas City Fed's	23-Apr		

Заявление об ограничении ответственности: Настоящие обзоры подготовлены в информационных целях. Они ни в коем случае не являются и не должны рассматриваться как предложение купить или продать соответствующие ценные бумаги. Информация, содержащаяся в данных обзорах, получена из вызывающих доверия открытых источников. Несмотря на то, что при подготовке обзоров были предприняты необходимые меры для получения достоверной информации, ИК РУСС-ИНВЕСТ не исключает возможность включения в обзор ошибочной информации, предоставленной соответствующими источниками, и не несет за это ответственности. ИК РУСС-ИНВЕСТ, его работники и клиенты могут быть заинтересованы в покупке или продаже ценных бумаг, упомянутых в обзорах.

www.russ-invest.com**Москва**

Тел: +7(495) 363-93-80
Факс: +7(495) 363-93-90
E-mail: mail@russ-invest.com
Адрес: Москва, 119019, 5-3/12
Нащокинский переулок

Санкт-Петербург

Тел: +7(812) 337-55-37
Факс: +7(812) 337-55-37
E-mail: spb@russ-invest.com
Адрес: 190002, СПб, Набережная р.
Фонтанки, 52

Самара

Телефон: +7 (846) 262-75-52
Факс: +7 (846) 262-75-52
E-mail: sam@russ-invest.com
Адрес: 443067, Самара, ул. Гагарина,
дом 95

© 2007 | ОАО «ИК РУСС-ИНВЕСТ»

Лицензия ФСФР №077-08757-000100 и №077-08755-001000

Лицензия ФСФР №177-06310-100000 и №177-06312-010000

Лицензия ФСФР №906