

АРБИТРАЖНЫЙ МОНИТОР

9 августа 2010 года

Еженедельный обзор по рынку деривативов

Индикаторы рынка за неделю*

CDS EM 5Y	112.1649	-0.67%
CDS Russia 5Y	162.8724	+4.07%
US Tsys 10Y	3.02%	+0.78%
EUR/USD	1.2785	-3.73%
USD/JPY	86.16	-0.77%
EUR/GBP	0.81948	+1.65%
Нефть (Brent)	74.97	-6.49%
Золото	1215.9	+0.88%
Медь	7255	-1.56%
Никель	21357	-3.08%
S&P 500	1082.84	-3.48%
VIX	25.84	+18.81%
DJIA	10290	-3.04%
Topix	828	-0.60%
Shanghai	2606.7	-0.00%
DJ EURO	2708.73	-2.54%
PTC Индекс	1442.68	-4.45%
PTC Фьючерс	143000	-0.08%

На прошедшей неделе ситуация на российском рынке характеризовалась снижением котировок акций и ростом волатильности на 10-15%. Лидерами роста за неделю стали фьючерсы на акции Русгидро, в аутсайдерах – фьючерсы на привилегированные акции Сбербанка и Сургутнефтегаза. Открытый интерес в основных фьючерсах на акции продолжил снижение. Внутренняя волатильность на сентябрьских опционах «на деньгах» закончила неделю вблизи уровня 34%.

Разница во внутренней волатильности на опционах 90%-110% остается высокой, а наклон «Ухмылки» носит умеренно высокий характер – разница между опционами 135 000 – 150 000 составила 7 п.п.

Акции РТС-Стандарт, изм. за неделю*

AFLT RX	60.40	-3.36%
CHMF RX	353.94	-5.08%
FEES RX	0.34	-4.51%
GAZP RX	161.10	-3.37%
GMKN RX	5,005.70	-0.37%
HYDR RX	1.67	+3.79%
IUES RM	0.04	-1.90%
LKOH RX	1,653.00	-2.58%
MAGN RX	25.21	-4.16%
MSNG RX	3.16	-1.16%
MTSI RX	243.51	-0.20%
NLMK RX	88.37	-9.88%
NOTK RX	210.71	-2.06%
OGKC RX	1.63	-4.73%
PLZL RX	1,374.38	+1.14%
PMTL RX	369.74	-6.41%
RASP RX	145.68	+7.11%
ROSN RX	200.17	-2.37%
RTKM RX	108.88	-1.64%
SBER03 RX	80.82	-2.46%
SBER03 RX	57.98	-4.87%
SIBN RX	119.33	-5.33%
SNGS RX	28.70	-5.10%
SNGSP RX	13.13	-2.60%
TATN3 RX	143.80	-0.87%
TRNFP RX	30,810.84	-2.90%
URKA RX	139.90	+2.03%
URSI RX	0.99	+0.00%
VTBR RX	0.08	-2.45%
VTCL RX	95.29	-0.39%

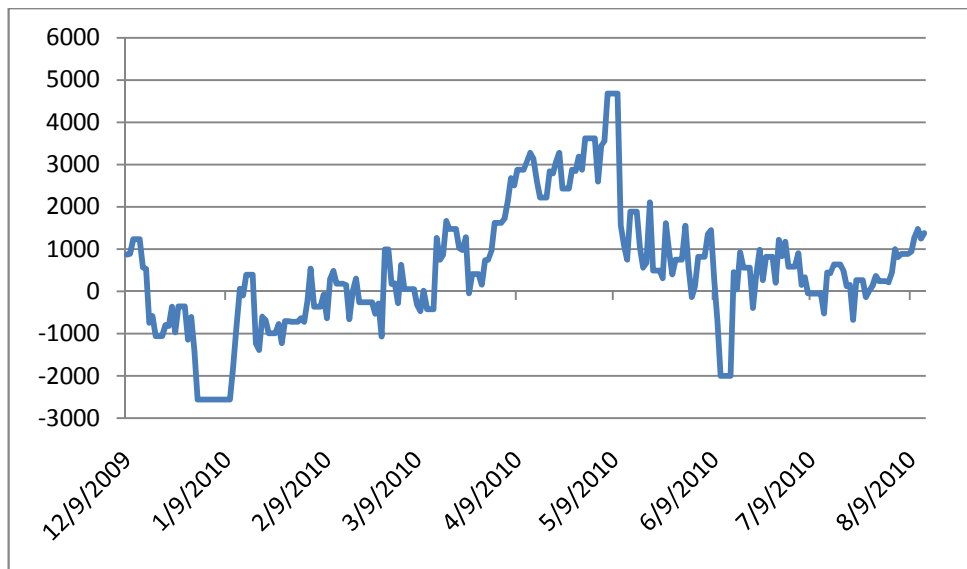
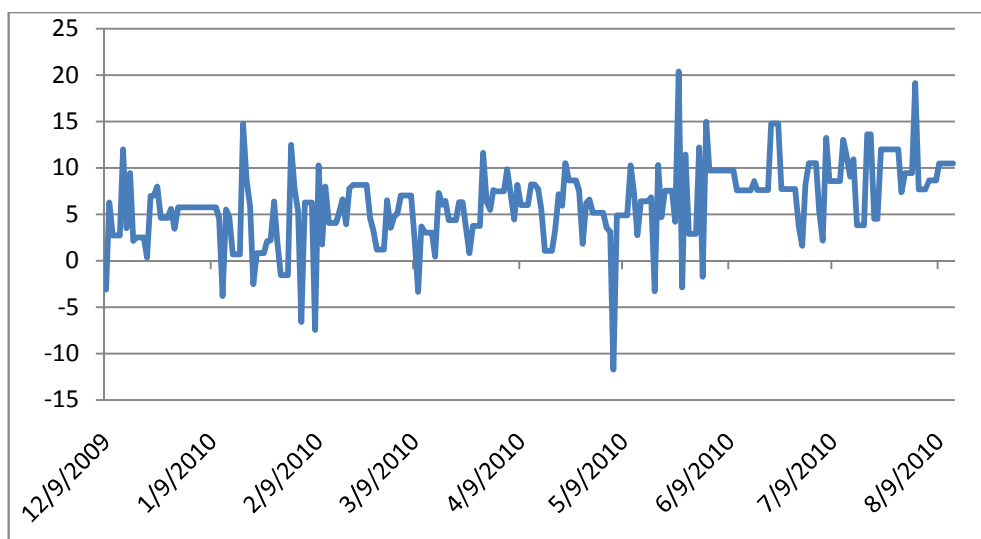
*На 18:00 мск, по данным Bloomberg

Итоги торгов по фьючерсам за неделю (для валют и сырьевых котировок данные с бирж США)

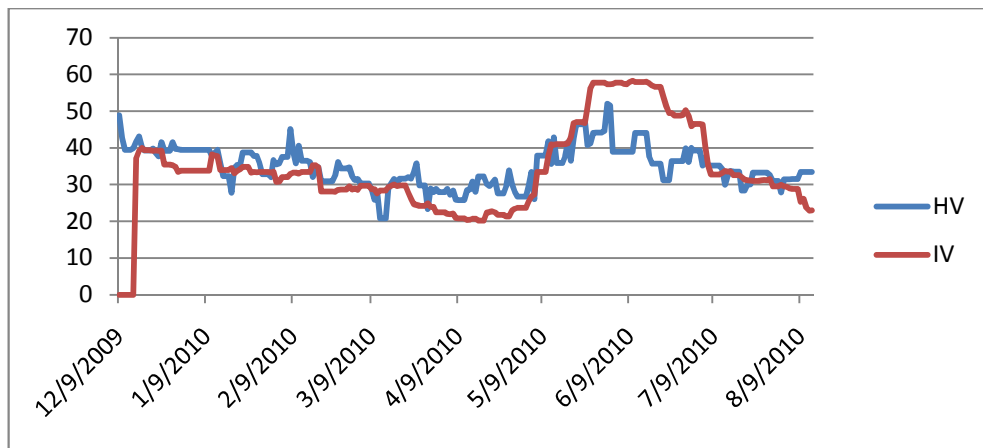
Базовый актив	Тиккер	Размер контракта	Дата исполнения	Расчетная цена дня	Открытый интерес(контр.)		Изм. цены	Изм. откр. интереса
					На дату обзора	1 неделю назад		
Индекс РТС	RIU9	1000	9/15/2010	143515	474550	486756	-0.16%	-2.51%
	RIZ9	1000	12/14/2010	142650	474550	486756	-0.18%	-2.51%
Индекс РТС-Стандарт	RSU9	1	9/15/2010	9428.5	5618	5680	-0.02%	-1.09%
	RSZ9	1	12/14/2010	9620	5618	5680	-1.03%	-1.09%
Обыкновенные акции ГМК «Норильский»	GMU9	10	9/14/2010	49942	16466	20046	+0.53%	-17.86%
	GMZ9	10	12/14/2010	49577	16466	20046	-0.84%	-17.86%
Обыкновенные акции Газпром	GZU9	100	9/14/2010	16273	458728	521170	-0.37%	-11.98%
	GZZ9	100	9/14/2010	16273	458728	521170	-0.37%	-11.98%
Обыкновенные акции НК Лукойл	LKU9	10	9/14/2010	16607	152146	174312	-0.18%	-12.72%
	LKZ9	10	12/14/2010	16586	152146	174312	-3.29%	-12.72%
Обыкновенные акции Роснефть	RNU9	100	9/14/2010	20012	38218	48946	-0.67%	-21.92%
	RNZ9	100	12/14/2010	19909	38218	48946	-3.14%	-21.92%
Обыкновенные акции Сургутнефтегаз	SNU9	1000	9/14/2010	28906	3238	3826		-15.37%
	SNZ9	1000	12/14/2010		3238	3826		-15.37%
Обыкновенные акции Сбербанк	SRU9	100	9/14/2010	8122	1244398	1117282	-0.31%	+11.38%
	SRZ9	100	12/14/2010	8120	1244398	1117282	+0.61%	+11.38%
Привилегированные акции Сбербанк	SPU9	100	9/14/2010	5885	184168	196598	-0.12%	-6.32%
	SPZ9	100	9/14/2010	5885	184168	196598	-0.12%	-6.32%
Обыкновенные акции ВТБ	VBU9	100000	9/14/2010	8050	76414	76540	-0.73%	-0.16%
	VBZ9	100000	9/14/2010	8050	76414	76540	-0.73%	-0.16%

Ежедневный обзор

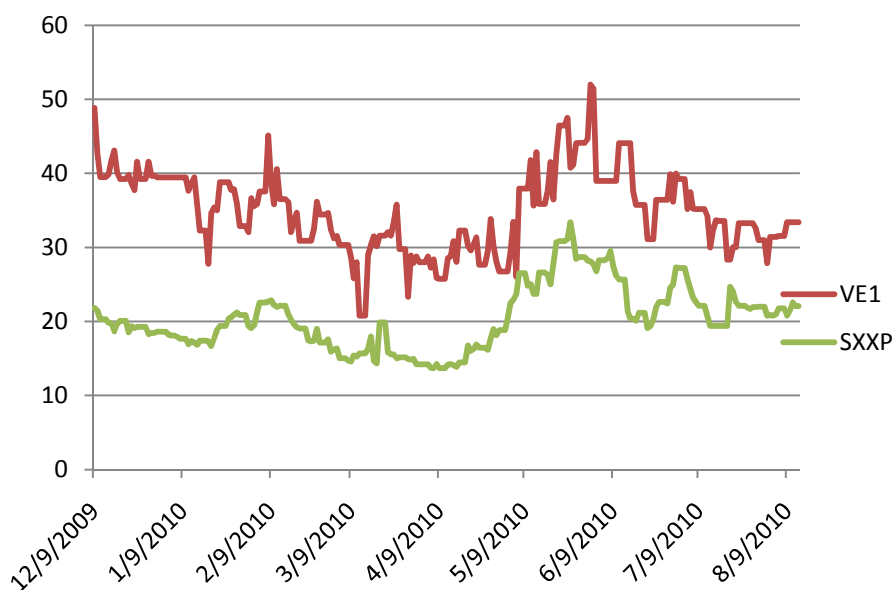
Обыкновенные акции Полюс-золото	PZU9	10	9/14/2010	13750	682		+0.00%	
	PZZ9	10	9/14/2010	13750	682		+0.00%	
Обыкновенные акции Транснефть	TNU9	1	9/14/2010		3734	3720		+0.38%
	TNZ9	1	12/14/2010	31500	3734	3720		+0.38%
Обыкновенные акции Татнефть	TTU9	100	9/14/2010	14360	2664	3194	+0.00%	-16.59%
	TTZ9	100	12/14/2010	14122	2664	3194		-16.59%
Обыкновенные акции Северсталь	CHU9	100	9/14/2010	35342	4290	1318		+225.49 %
	CHZ9	100	12/14/2010	41653	4290	1318		+225.49 %
Нефть «Брент»	COU0	10	8/16/2010	75.52	767727		-6.50%	
	COZ0	1	11/15/2010	77.04	767727		-6.50%	
Золото	GCU0	1	9/28/2010	1215	539047	521667	+0.87%	+3.33%
	GCZ0	1	12/29/2010	1216.7	539047	521667	+0.85%	+3.33%
Платина	PL2	1	1/27/2011	1535.9	30929	30260	-3.12%	+2.21%
	PL3	1	4/27/2011	1536	30929	30260	-2.83%	+2.21%
Палладий	PAU0	1	9/28/2010	471.05	19329	20366	-2.68%	-5.09%
	PAZ0	1	12/29/2010	472.95	19329	20366	-2.63%	-5.09%
EUR/USD	EDU9	1	14.09.2009	1.2822	243160	226867	-3.74%	+7.18%
	EDZ9	1	14.12.2009	1.2817	243160	226867	-3.72%	+7.18%
RUB/USD	SiU9	1	14.09.2009	3.265	34471	32807	-2.83%	+5.07%
	SiZ9	1	14.12.2009	3.24	34471	32807	-2.71%	+5.07%

Бэквордация фьючерс-базис по индексу РТС**Разница внутренней волатильности 90%-110% по индексу РТС**

Внутренняя-историческая волатильность, 30 дн.



60-дневная внутренняя волатильность по индексу РТС и индексу европейских акций DOW Jones Eurostoxx 600.



Ежедневный обзор

Календарь макроэкономической статистики*					
Время, GMT	Страна	Данные	Период	Прогноз	Прошл.
08/16/2010 02:00	CH	Conference Board China June Leading	23-Apr		
08/16/2010 04:00	JN	Tokyo Condominium Sales (YoY)	JUL	--	--
08/16/2010 09:00	EC	Euro-Zone CPI (MoM)	JUL	--	0.00%
08/16/2010 09:00	EC	Euro-Zone CPI (YoY)	JUL F	--	--
08/16/2010 09:00	EC	Euro-Zone CPI - Core (YoY)	JUL	--	0.90%
16-20 AUG	JN	Nationwide Dept. Sales (YoY)	AUG	--	--
16-20 AUG	JN	Tokyo Dept. Store Sales (YoY)	JUL	--	--
08/16/2010 12:30	US	Empire Manufacturing	AUG	--	5.08
08/16/2010 13:00	US	Net Long-term TIC Flows	JUN	--	\$35.4B
08/16/2010 13:00	US	Total Net TIC Flows	JUN	--	\$17.5B
08/16/2010 14:00	US	NAHB Housing Market Index	AUG	--	14
16-27 AUG	US	Mortgage Delinquencies	2Q	--	10.06%
16-27 AUG	US	MBA Mortgage Foreclosures	2Q	--	4.63%
08/17/2010 08:00	EC	ECB Euro-Zone Current Account SA	JUN	--	-5.8B
08/17/2010 08:00	EC	Euro-Zone Current Account nsa	JUN	--	-16.7B
08/17/2010 08:30	UK	CPI (MoM)	JUL	--	0.10%
08/17/2010 08:30	UK	CPI (YoY)	JUL	--	3.20%
08/17/2010 08:30	UK	Core CPI YOY	JUL	--	3.10%
08/17/2010 08:30	UK	Retail Price Index	JUL	--	224.1
08/17/2010 08:30	UK	RPI (MoM)	JUL	--	0.20%
08/17/2010 08:30	UK	RPI (YoY)	JUL	--	5.00%
08/17/2010 09:00	EC	ZEW Survey (Econ. Sentiment)	AUG	--	10.7
08/17/2010 09:00	GE	ZEW Survey (Econ. Sentiment)	AUG	--	21.2
08/17/2010 09:00	GE	Zew Survey (Current Situation)	AUG	--	14.6
08/17/2010 12:30	US	Producer Price Index (MoM)	JUL	--	-0.50%
08/17/2010 12:30	US	PPI Ex Food & Energy (MoM)	JUL	--	0.10%
08/17/2010 12:30	US	Producer Price Index (YoY)	JUL	--	2.80%
08/17/2010 12:30	US	PPI Ex Food & Energy (YoY)	JUL	--	1.10%
08/17/2010 12:30	US	Housing Starts	JUL	--	549K
08/17/2010 12:30	US	Housing Starts MOM%	JUL	--	-5.00%
08/17/2010 12:30	US	Building Permits	JUL	--	586K
08/17/2010 12:30	US	Building Permits MOM%	JUL	--	2.10%
08/17/2010 13:15	US	Industrial Production	JUL	--	0.10%
08/17/2010 13:15	US	Capacity Utilization	JUL	--	74.10%
08/17/2010 15:30	US	U.S. to Sell 4-Week Bills	17-Aug		
08/17/2010 20:30	US	API U.S. Crude Oil Inventories	13-Aug	--	--
08/17/2010 20:30	US	API U.S. Gasoline Inventories	13-Aug	--	--
08/17/2010 20:30	US	API U.S. Distillate Inventory	13-Aug	--	--
08/17/2010 20:30	US	API Cushing Crude OK Inventory	13-Aug	--	--
08/17/2010 21:00	US	ABC Consumer Confidence	15-Aug	--	--
08/18/2010 05:00	JN	Leading Index CI	JUN F	--	--

Ежедневный обзор

08/18/2010 05:00	JN	Coincident Index CI	JUN F	--	--
08/18/2010 08:30	UK	Bank of England Minutes	18-Aug		
08/18/2010 09:00	EC	Construction Output SA MoM	JUN	--	-1.00%
08/18/2010 09:00	EC	Construction Output WDA YoY	JUN	--	-6.30%
08/18/2010 11:00	US	MBA Mortgage Applications	13-Aug	--	--
08/18/2010 14:30	US	DOE U.S. Crude Oil Inventories	13-Aug	--	--
08/18/2010 14:30	US	DOE U.S. Gasoline Inventories	13-Aug	--	--
08/18/2010 14:30	US	DOE U.S. Distillate Inventory	13-Aug	--	--
08/18/2010 14:30	US	DOE U.S. Refinery Utilization	13-Aug	--	--
08/18/2010 14:30	US	DOE Cushing OK Crude Inventory	13-Aug	--	--
08/18/2010 14:30	US	DOE Crude Oil Implied Demand	13-Aug	--	--
08/18/2010 14:30	US	DOE Gasoline Implied Demand	13-Aug	--	--
08/18/2010 14:30	US	DOE Distillate Implied Demand	13-Aug	--	--
08/19/2010 04:30	JN	All Industry Activity Index (MoM)	JUN	--	0.20%
08/19/2010 06:00	GE	Producer Prices (MoM)	JUL	--	0.60%
08/19/2010 06:00	GE	Producer Prices (YoY)	JUL	--	1.70%
19-29 AUG	US	Obama vacations at Martha's Vineyard	23-Apr		
08/19/2010 12:30	US	Initial Jobless Claims	14-Aug	--	--
08/19/2010 12:30	US	Continuing Claims	7-Aug	--	--
08/19/2010 14:00	US	Philadelphia Fed.	AUG	--	5.1
08/19/2010 14:00	US	Leading Indicators	JUL	--	-0.20%
08/19/2010 14:30	US	EIA Natural Gas Storage Change	13-Aug	--	--
08/20/2010 07:00	JN	Convenience Store Sales YoY	JUL	--	-1.50%
21-24 AUG	EC	PMI Services	AUG A	--	--
21-24 AUG	EC	PMI Manufacturing	AUG A	--	--
21-24 AUG	EC	PMI Composite	AUG A	--	--

Заявление об ограничении ответственности: Настоящие обзоры подготовлены в информационных целях. Они ни в коем случае не являются и не должны рассматриваться как предложение купить или продать соответствующие ценные бумаги. Информация, содержащаяся в данных обзорах, получена из вызывающих доверия открытых источников. Несмотря на то, что при подготовке обзоров были предприняты необходимые меры для получения достоверной информации, ИК РУСС-ИНВЕСТ не исключает возможность включения в обзор ошибочной информации, предоставленной соответствующими источниками, и не несет за это ответственности. ИК РУСС-ИНВЕСТ, его работники и клиенты могут быть заинтересованы в покупке или продаже ценных бумаг, упомянутых в обзорах.

www.russ-invest.com**Москва**

Тел: +7(495) 363-93-80
Факс: +7(495) 363-93-90
E-mail: mail@russ-invest.com
Адрес: Москва, 119019, 5-3/12
Нащокинский переулок

Санкт-Петербург

Тел: +7(812) 337-55-37
Факс: +7(812) 337-55-37
E-mail: spb@russ-invest.com
Адрес: 190002, СПб, Набережная р.
Фонтанки, 52

Самара

Телефон: +7 (846) 262-75-52
Факс: +7 (846) 262-75-52
E-mail: sam@russ-invest.com
Адрес: 443067, Самара, ул. Гагарина,
дом 95

© 2007 | ОАО «ИК РУСС-ИНВЕСТ»

Лицензия ФСФР №077-08757-000100 и №077-08755-001000

Лицензия ФСФР №177-06310-100000 и №177-06312-010000

Лицензия ФСФР №906