

Текущая конъюнктура российского фондового рынка: ралли на товарно-сырьевом рынке обеспечивает поддержку российскому рынку акций



Обзор за неделю

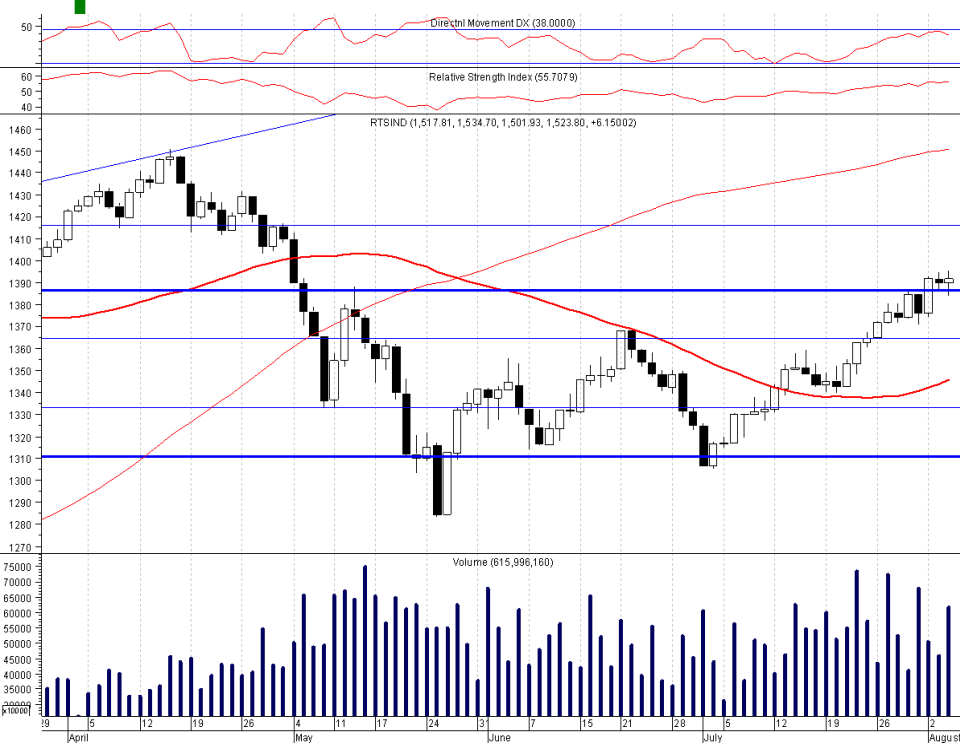
Аналитический отдел

5 Августа, 2010 г.

Российский фондовый индекс: динамика с 29 июля по 4 августа 2010г.

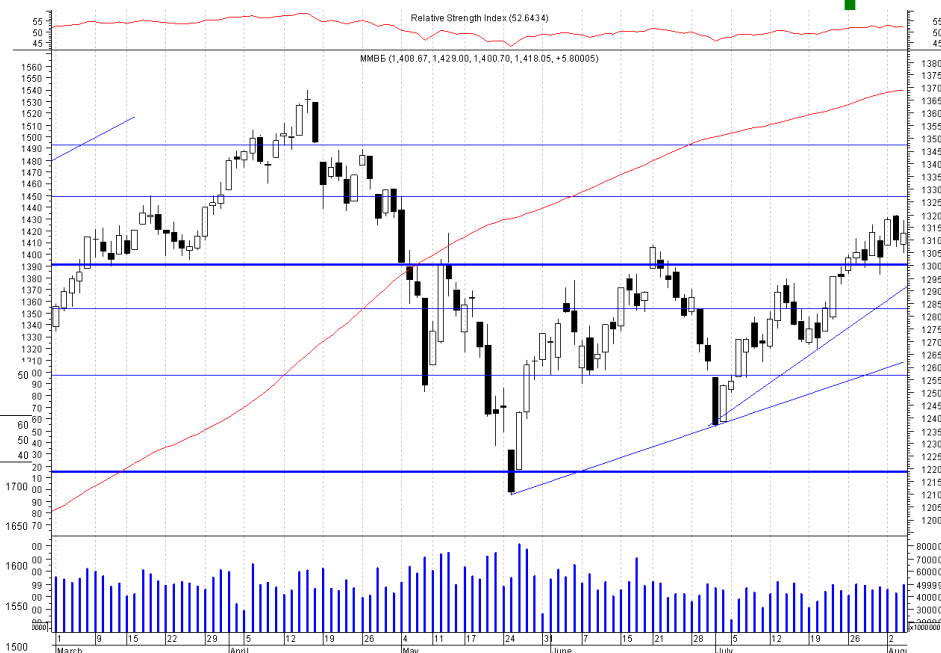
+1,03%
Рост индекса РТС

Индекс РТС



Индекс ММВБ

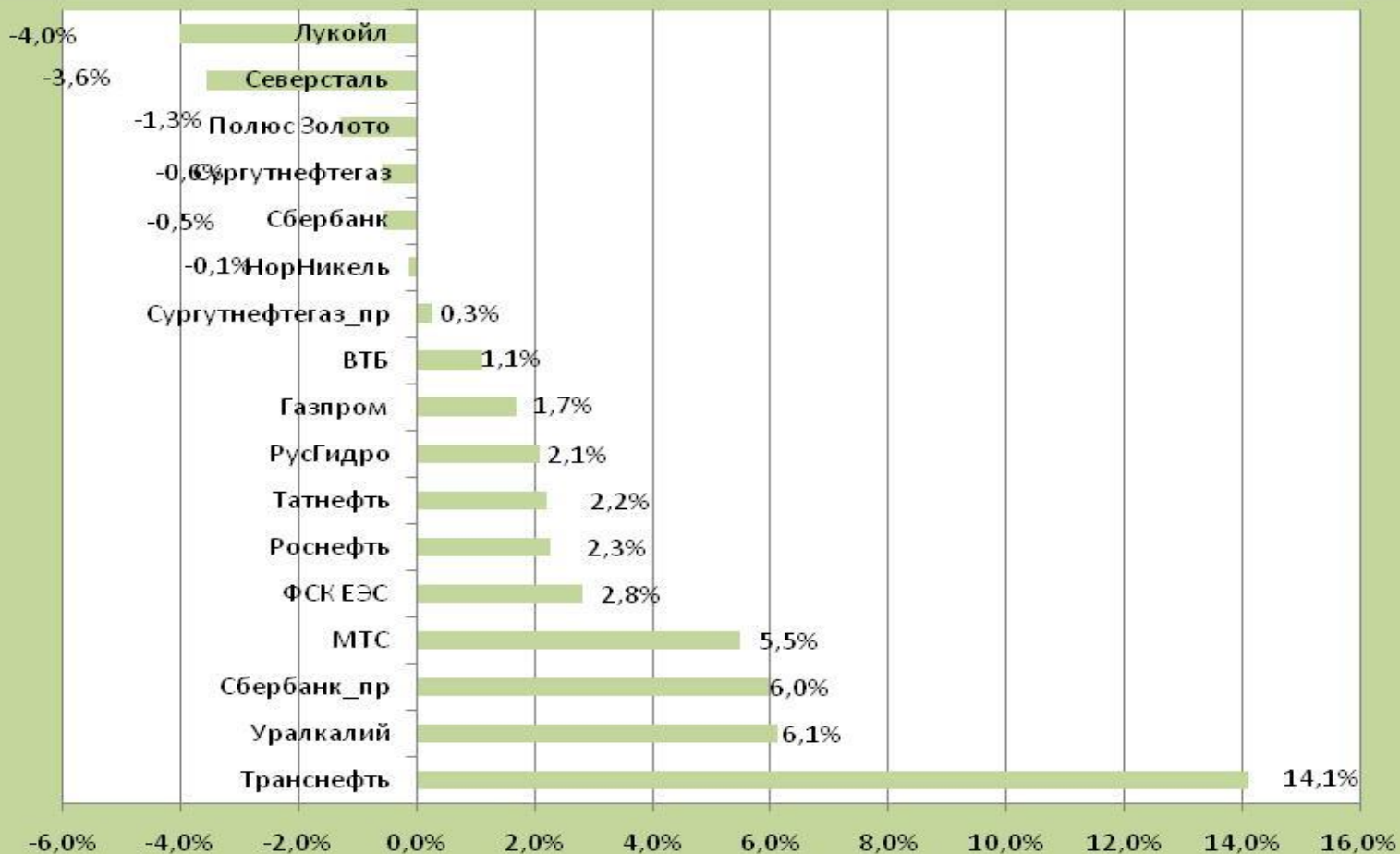
+1,65%
Рост индекса ММВБ



RTS-STANDART: лидеры и аутсайдеры

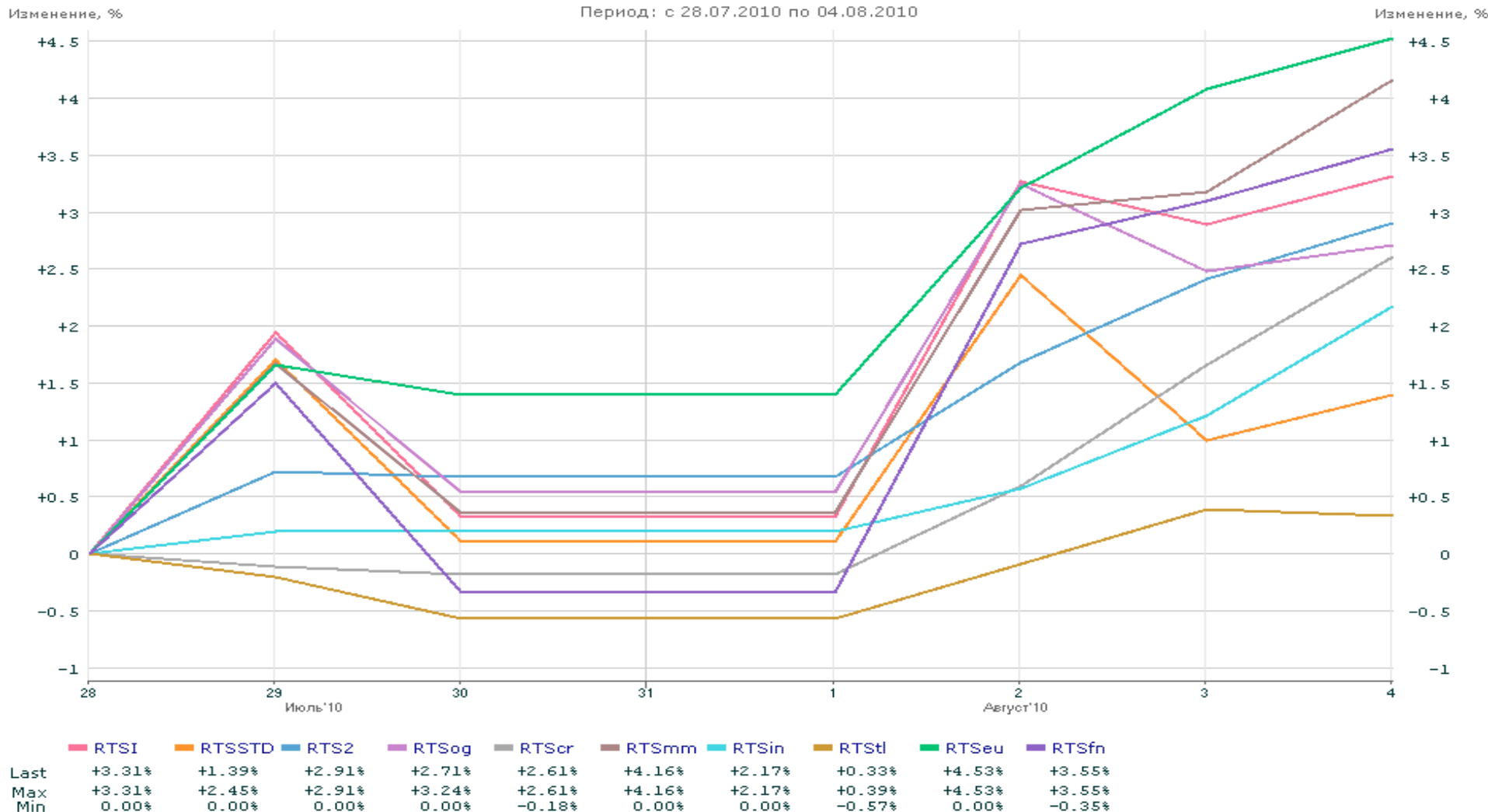
Аутсайдеры: ЛУКОЙЛ, Северсталь,
Полюс Золото, Сургутнефтегаз

Лидеры: Транснефть_пр, Уралкалий,
Сбербанк_пр, МТС, ФСК



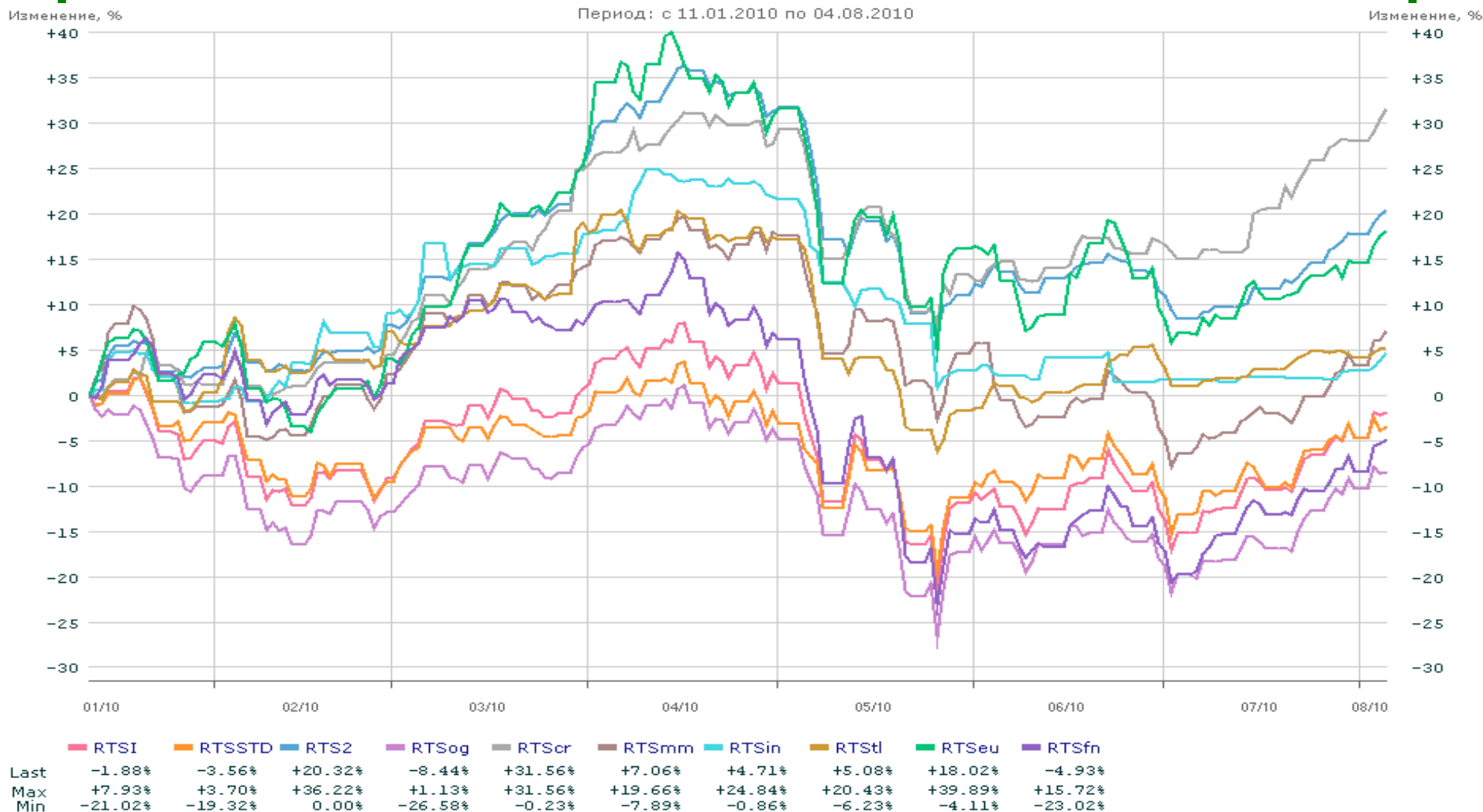
Российские отраслевые индексы: динамика с 28 июля по 4 августа 2010г.

Лучше рынка выглядели бумаги электроэнергетики, металлургии и финансового сектора. Хуже рынка – телекомы



Российские отраслевые индексы: динамика с начала года

Лучше рынка выглядели компании электроэнергетики и розничной торговли. Хуже рынка – финансовый и нефтегазовый сектор.



Новости

- ✓ *Brent (+6,9%), Urals (+5,5%), палладий (+2,8%), никель (+5,8%), медь (+2,3%), платина (+1,2%), золото (+2,4%), серебро (+4,3%), пшеница (+25,2%)*
- ✓ *Мосэнерго: слабая отчетность за 2-й квартал*
- ✓ *Президент высказался за расширение числа операторов сетей нового поколения 4G*
- ✓ *Приток средств фондов GEM по данным EPFR составил рекордные 4,2 млрд. долл. против минимального уровня для России (страновой фонд - 14 млн. долл., 225 млн. долл. - фонды GEM)*
- ✓ *Правительство не будет вводить экспортные пошлины на хлористый калий*

Анализ арбитражных возможностей для входа в акции объединенного Ростелекома (условно Ростелеком_new) через конвертацию из акций МРК по текущим ценам. Вход в акции Ростелекома_new не выгоден через обыкновенные акции Ростелекома. Наиболее эффективно – через покупку обыкновенных акций МРК, которая имеет премию от 2,5 до 9,2% (Дальсвязи (+9,2%), СЗТ (8,6%) и др.) (июнь 2010г.)

	Текущая цена	Кол-во акций	Кол-во акций Ростелеком_new	Расчет наиболее эффективных вложений после конвертации			
				Рыночная капитализация по текущей цене (млн. руб.)	Доля по текущей рыночной капитализации (%)	Доля по капитализации после конвертации	Премия (дисконт) входа в акции Ростелеком_new
	руб.	млн. шт.	млн. шт.				
Ростелеком об.	104,78	729	729	76 385	28,052%	24,764%	-11,7%
Ростелеком пр.	71,69	243	243	17 421	6,398%	8,255%	-
ЦентрТелеком об.	23,347	1578	408	36 842	13,530%	13,862%	2,5%
ЦентрТелеком пр.	19,198	526	107	10 098	3,709%	3,632%	-2,1%
Сибирьтелеком об.	1,847	12011	258	22 184	8,147%	8,768%	7,6%
Сибирьтелеком пр.	1,62	3908	66	6 331	2,325%	2,236%	-3,8%
Уралсвязьинформ об.	0,992	32299	370	32 041	11,767%	12,562%	6,8%
Уралсвязьинформ пр.	0,857	7836	70	6 715	2,466%	2,385%	-3,3%
СЗТ об.	20,77	881	215	18 298	6,720%	7,295%	8,6%
СЗТ пр.	18,229	250	48	4 557	1,674%	1,627%	-2,8%
ВолгаТелеком об.	96,15	246	276	23 653	8,687%	9,377%	7,9%
ВолгаТелеком пр.	79,99	82	72	6 559	2,409%	2,457%	2,0%
ЮТК об.	4,48	2961	153	13 265	4,872%	5,191%	6,5%
ЮТК пр.	4,046	972	39	3 933	1,444%	1,340%	-7,2%
Дальсвязь об.	90,17	96	102	8 656	3,179%	3,473%	9,2%
Дальсвязь пр.	76,37	31	26	2 367	0,869%	0,881%	1,4%
Дагсвязьинформ об.	35,87	6	4	226	0,083%	0,119%	43,7%
Дагсвязьинформ пр.	85,77	2	1	180	0,066%	0,031%	-52,8%
Ростелеком_new об.	104,78	-	2944	272 292	100%	100%	
Ростелеком_new пр.	71,69	-	243	17421			

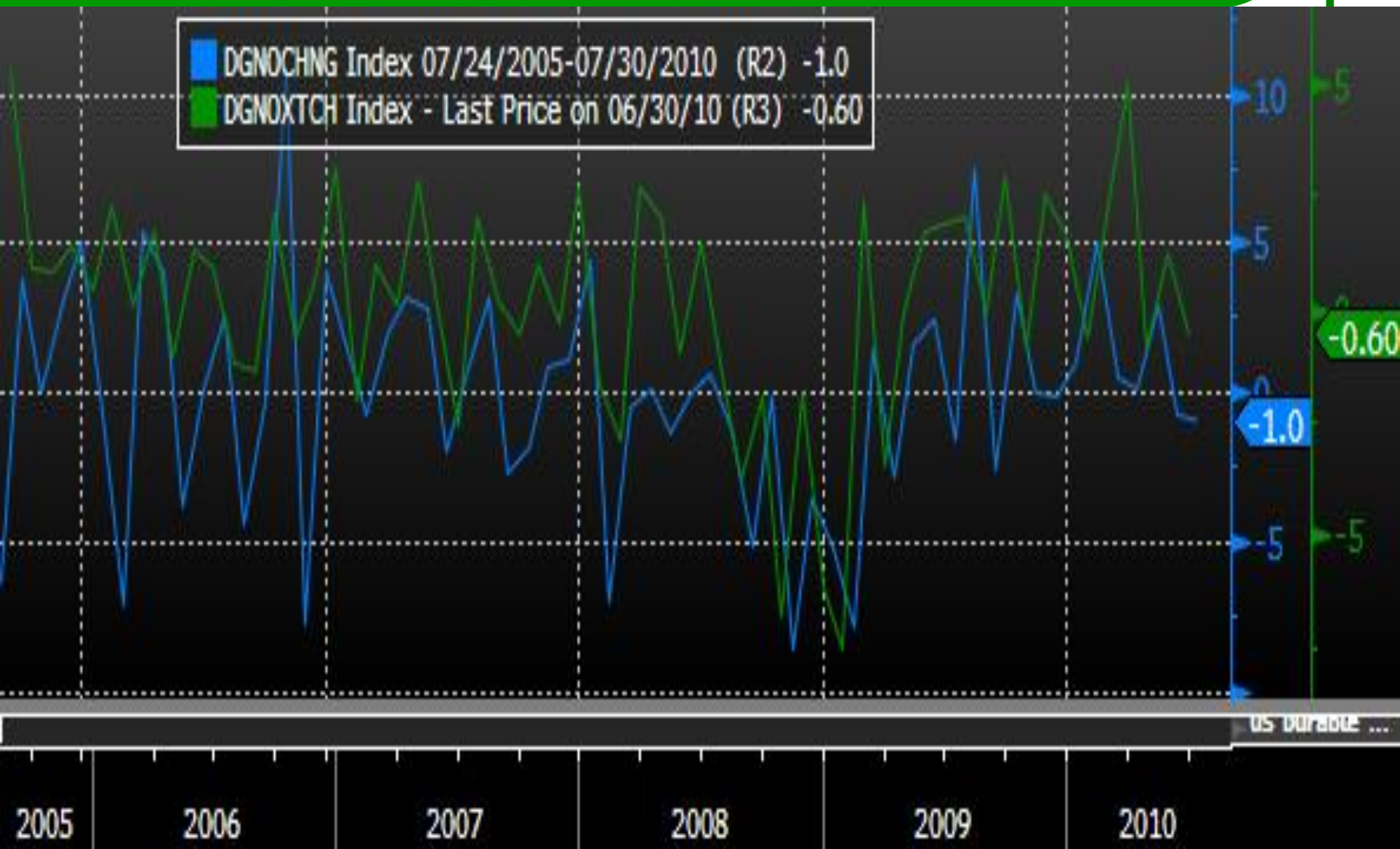
Анализ арбитражных возможностей для входа в акции объединенного Ростелекома (условно Ростелеком_new) через конвертацию из акций МРК по текущим ценам. Вход в акции Ростелекома_new не выгоден через обыкновенные акции Ростелекома. Наиболее эффективно – через покупку обыкновенных акций Сибирьтелекома, ЮТК и ЦТ

Таблица 1	Расчет наиболее эффективных вложений в случае если цена Ростелекома после конвертации останется на текущем уровне (разница в долях)						
	Текущая цена	Кол-во акций	Кол-во акций Ростелеком_m_new	Расчет наиболее эффективных вложений после конвертации			
	руб.	млн. шт.	млн. шт.	Рыночная капитализация по текущей цене (млн. руб.)	Доля по текущей рыночной капитализации (%)	Доля по капитализации после конвертации (%)	Премия (дисконт) входа в акции Ростелеком_new через покупку акций МРК
Ростелеком об.	110,3	729	729	80 409	29,371%	24,764%	-15,7%
Ростелеком пр.	71,7	243	243	17 423	6,364%	8,255%	-
ЦентрТелеком об.	22	1578	408	34 716	12,681%	13,862%	9,3%
ЦентрТелеком пр.	20	526	107	10 520	3,843%	3,632%	-5,5%
Сибирьтелеком об.	1,83	12011	258	21 980	8,029%	8,768%	9,2%
Сибирьтелеком пр.	1,53	3908	66	5 979	2,184%	2,236%	2,4%
Уралсвязьинформ об.	0,985	32299	370	31 815	11,621%	12,562%	8,1%
Уралсвязьинформ пр.	0,88	7836	70	6 896	2,519%	2,385%	-5,3%
СЗТ об.	21,11	881	215	18 598	6,793%	7,295%	7,4%
СЗТ пр.	17,5	250	48	4 375	1,598%	1,627%	1,8%
ВолгаТелеком об.	95,6	246	276	23 518	8,590%	9,377%	9,2%
ВолгаТелеком пр.	81	82	72	6 642	2,426%	2,457%	1,3%
ЮТК об.	4,39	2961	153	12 999	4,748%	5,191%	9,3%
ЮТК пр.	3,8	972	39	3 694	1,349%	1,340%	-0,7%
Дальсвязь об.	91,5	96	102	8 784	3,209%	3,473%	8,2%
Дальсвязь пр.	78,75	31	26	2 441	0,892%	0,881%	-1,2%
Дагсвязьинформ об.	35,87	6	4	226	0,083%	0,119%	44,4%
Дагсвязьинформ пр.	85,77	2	1	180	0,066%	0,031%	-52,5%
Ростелком_new об.	110,3	-	2944	273 771	100%	100%	
Ростелком_new пр.	71,7	-	243	17423			

Рынок предоставляет премию к текущей цене при конвертации из обыкновенных акций большинства МРК (в среднем 21-24%) и ЦентрТелекома (+16%), в случае если цены новых акций Ростелекома будут на уровне текущей цены акций Ростелекома. Целесообразен перевод средств из ряда префакций (ЮТК, Сибирьтелеком) в обыкновенные акции для получения более выгодных условий обмена.

	Цены и коэффициенты конвертации акций МРК в акции Ростелекома		Расчет эффективности вложений 1000 руб. по текущей цене в акции МРК и Ростелекома при продаже акций после конвертации по текущей цене Ростелекома			
	Расчетные цены конвертации	Коэффициенты	Кол-во акций до конвертации (шт.)	Кол-во акций Ростелекома после конвертации (шт.)	Стоимость инвестиций после продажи акций по текущей цене Ростелекома (руб.)	Доходность (%)
Ростелеком об.	120,53	1	9,54	9,54	1000	0%
Ростелеком пр.	94,74	1	-	-	-	-
ЦентрТелеком об.	31,17	3,867	42,83	11,08	1161	16%
ЦентрТелеком пр.	24,5	4,920	52,09	10,59	1109	11%
Сибирьтелеком об.	2,59	46,537	541,42	11,63	1219	22%
Сибирьтелеком пр.	2,03	59,374	617,28	10,40	1089	9%
Уралсвязьинформ об.	1,38	87,341	1008,06	11,54	1209	21%
Уралсвязьинформ пр.	1,08	111,602	1166,86	10,46	1096	10%
СЗТ об.	29,38	4,102	48,15	11,74	1230	23%
СЗТ пр.	23,09	5,220	54,86	10,51	1101	10%
ВолгаТелеком об.	135,25	0,891	10,40	11,67	1223	22%
ВолгаТелеком пр.	106,3	1,134	12,50	11,03	1155	16%
ЮТК об.	6,22	19,378	223,21	11,52	1207	21%
ЮТК пр.	4,89	24,648	247,16	10,03	1051	5%
Дальсвязь об.	128,35	0,939	11,09	11,81	1237	24%
Дальсвязь пр.	100,88	1,195	13,09	10,96	1148	15%
Дагсвязьинформ об.	67,148	1,795	27,88	15,53	1627	63%
Дагсвязьинформ пр.	52,77	2,284	11,66	5,10	535	-47%

США: Заказы на товары длительного пользования снизились на 1,1% в июне



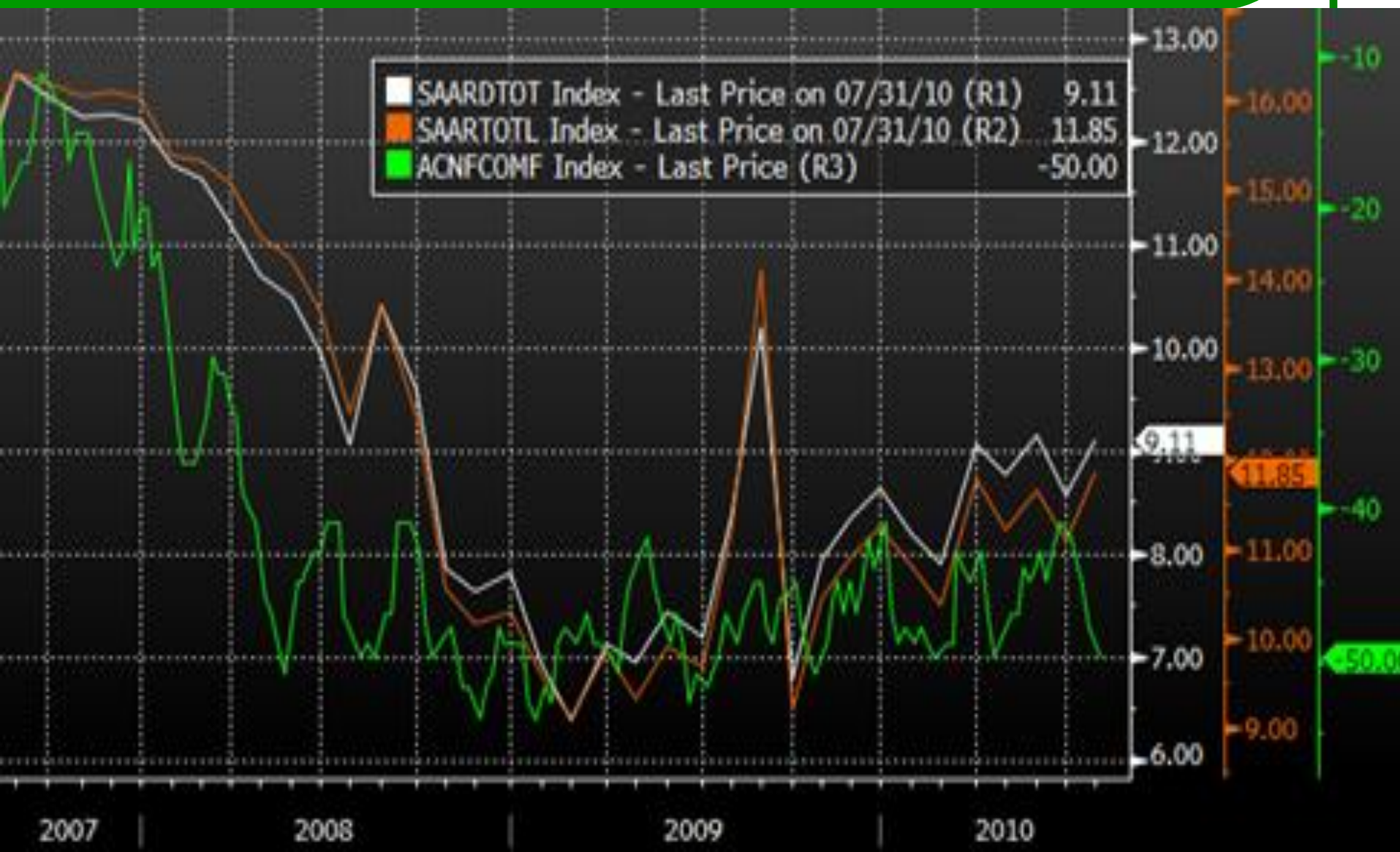
США: Данные по ВВП США за 2 кв. 2010г. оказались хуже ожиданий – 2,4% против прогноза на уровне 2,5% и предыдущего значения на уровне 2,7%.



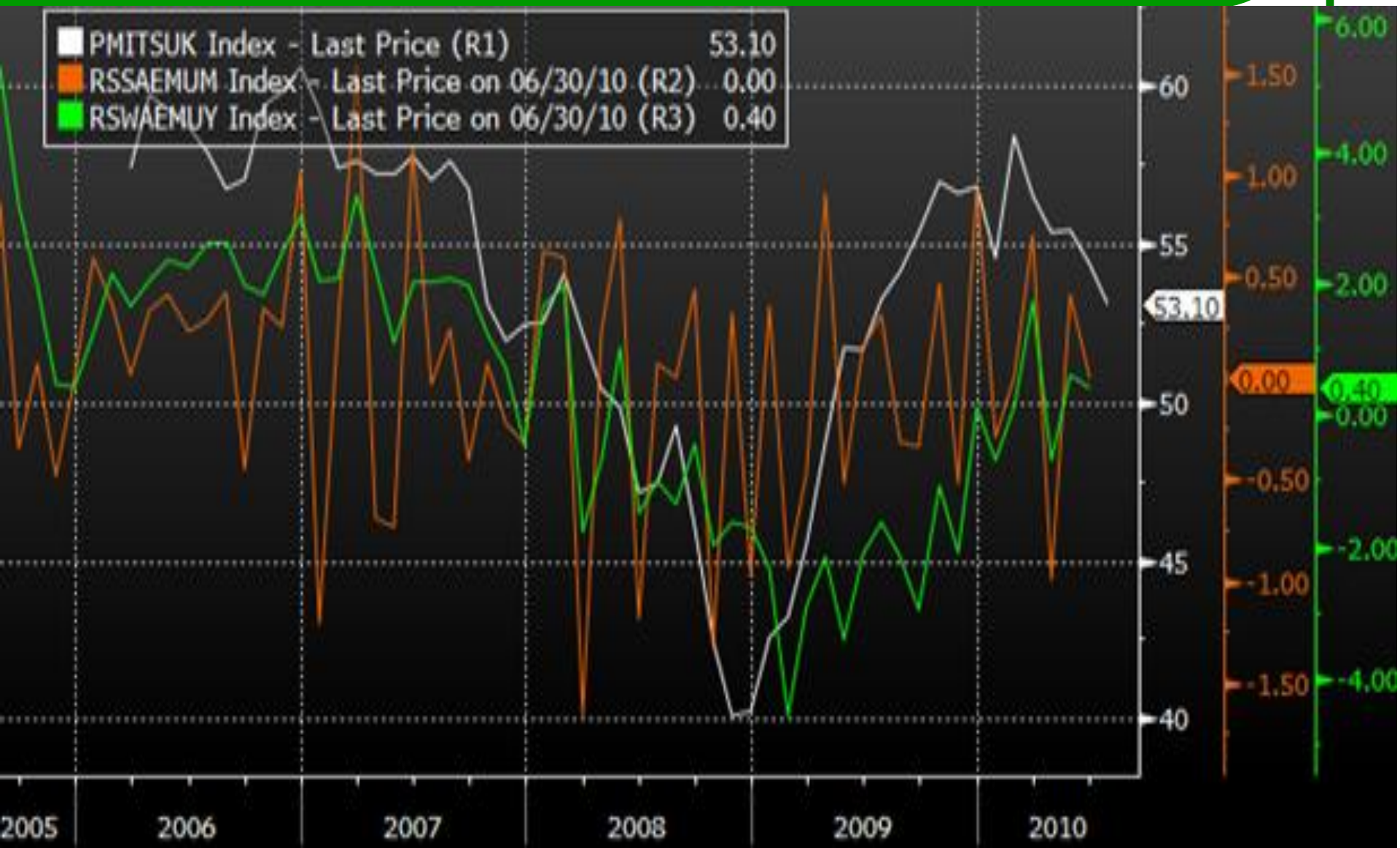
США: Сгладил данные по ВВП Чикагский индекс PMI, который показал существенный рост по итогам июля с 59,1 до 62,3 пунктов.



США: Сгладили общую картину показатели продаж автомобилей и промышленной техники в июле. Фактические данные показали превышение уровней прогноза и величины предыдущих значений.



Еврозона: Неожиданно высокими оказались данные по темпам роста розничных продаж в еврозоне. По итогам июня рост составил 0,4% в годовом выражении против 0,1% по предварительным прогнозам.



Еврозона: Индексы PMI в Еврозоне показали незначительное снижение конъюнктуры в секторе услуг в июле.



Еврозона: Данные по безработице в еврозоне оказались на уровне ожиданий и составили 10%.



Взгляд на российские фондовые индексы

□ По мере сглаживания долговых рисков стран еврозоны, дальнейшее движение рынка во многом будет зависеть от статистических данных по состоянию мировой экономики и ее реакции на кредитный кризис. В ближайший месяц наиболее вероятно боковое движение индексов в диапазоне 1200-1450 по индексу ММВБ и 1350-1580 по индексу РТС.

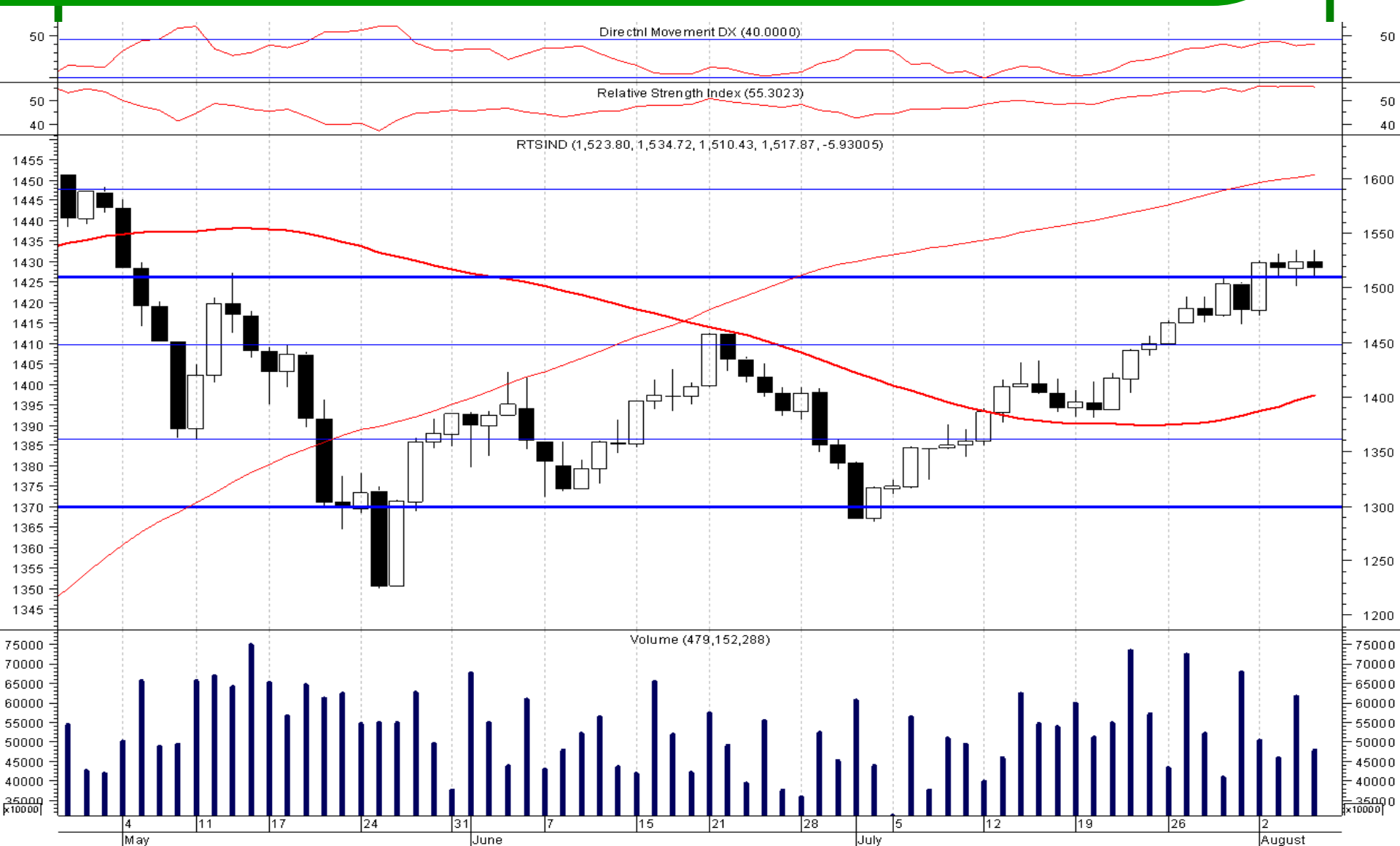
□ В перспективе 1-3 месяца в большой вероятностью на рынке будут достаточно сильны поддерживающие факторы. Сохраняется высокая ликвидность на фоне роста вероятности продолжения денежного стимулирования экономик развитых стран. Техническая картина благоприятна для роста. На графиках индексов РТС и ММВБ сформировалась бычья фигура «Сужающийся треугольник», с потенциальным отскоком в течение 1-3 месяцев в диапазон 1450-1490 пунктов по индексу ММВБ и 1580-1650 пунктов по индексу РТС.

□ Новости экономической статистики пока выходят позитивные. В долгосрочной перспективе на 1-1,5 года сохранение высоких цен на сырье и металлы ведет к росту издержек в промышленном секторе США, что может стать существенным фактором торможения темпов восстановления крупнейшей в мире экономики. Риск W-образной модели восстановления после кризиса 2008-2009гг. становится более вероятным. В этих условиях спасительным для глобальной экономики может стать ценовая коррекция вниз цен на сырьевых рынках, что в условиях «сильного» доллара является наиболее вероятным сценарием. Это окажет негативное влияние на спекулятивные рынки, в том числе на российский фондовый рынок.

Индекс ММВБ



Индекс РТС





russ-invest
investment
company

Последний слайд

Заявление об ограничении ответственности

Настоящая презентация подготовлена исключительно в информационных целях, не является и не должна рассматриваться как предложение купить или продать какие-либо ценные бумаги. Информация, содержащаяся в данных обзорах, получена из вызывающих доверия открытых источников. Несмотря на то, что при подготовке презентации были предприняты необходимые меры для получения достоверной информации, ОАО «ИК РУСС-ИНВЕСТ» не исключает возможность включения в обзор ошибочной информации, предоставленной соответствующими источниками, и не несет за это ответственности.

Существует ряд факторов, под воздействием которых фактические результаты могут существенно отличаться от прогнозных или относящихся к будущему. Компания не планирует и не берет на себя обязательства обновлять эти положения на предмет включения информации о событиях и обстоятельствах, имевших место после даты составления настоящего документа, или на предмет отражения неспрогнозированных событий.

ОАО «ИК РУСС-ИНВЕСТ», его директора или аффилированные лица не несут ответственности за любые убытки или упущенную прибыль, даже если это стало результатом использования или невозможности использования информации, изложенной в презентации.

Не предназначена для распространения в США, Канаде, Великобритании или Японии.