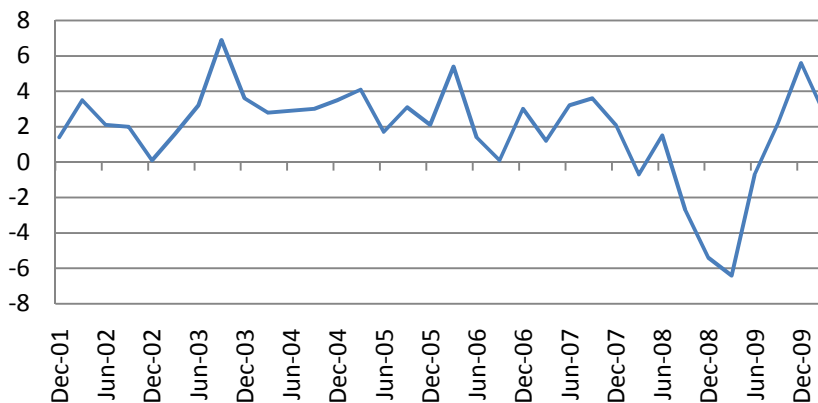


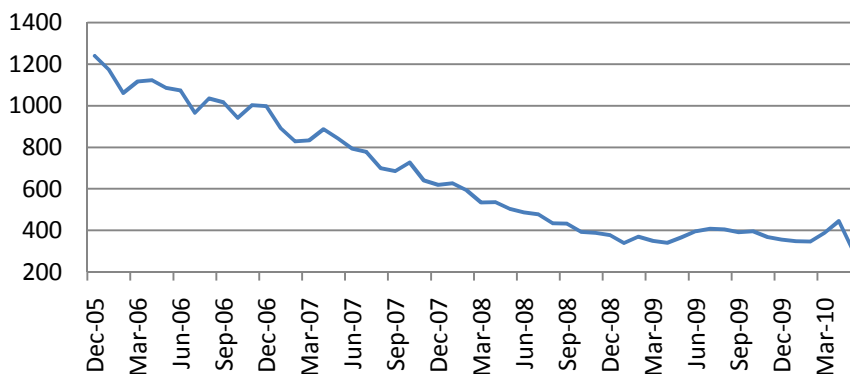
В мировой экономике во втором квартале наблюдались признаки замедления. Пересмотренные данные по ВВП США за 2 квартал оказались хуже ожиданий – индикатор увеличился лишь на 2.7% (прогноз 3.0%), прежде всего за счет компонента запасов. Рост компонента конечных продаж был пересмотрен с 1.6% до 0.8%.

ВВП США, кв/кв, %



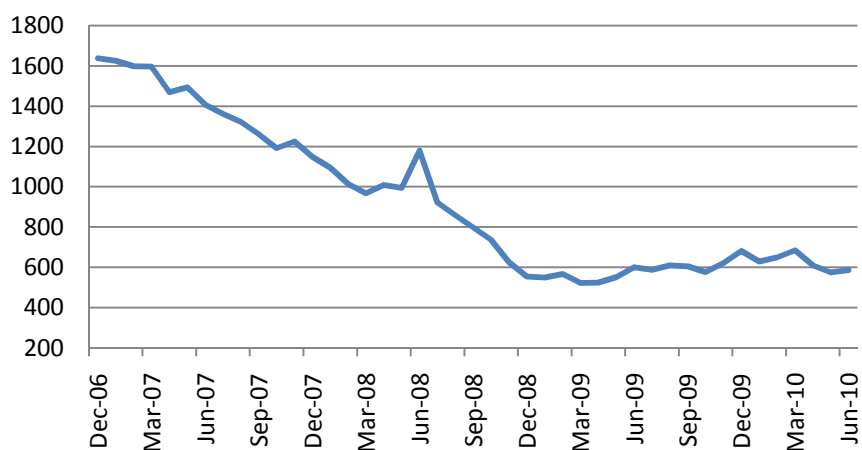
Основные риски для экономики США проистекают из рынка недвижимости и состояния потребительской активности, а также ситуации на рынке труда. В частности, количество новостроек в июне неожиданно сократилось на 5% до 549 000, против прогноза снижения на 2.7%

Количество новостроек, тыс.



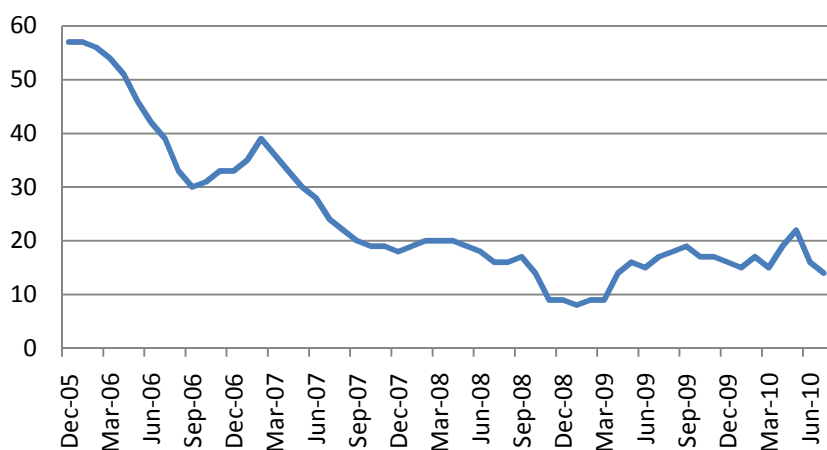
Количество выданных разрешений на строительство возросло на 2.1% м/м до 586 000, превысив прогноз 575 000.

Количество выданных разрешений на строительство, тыс.



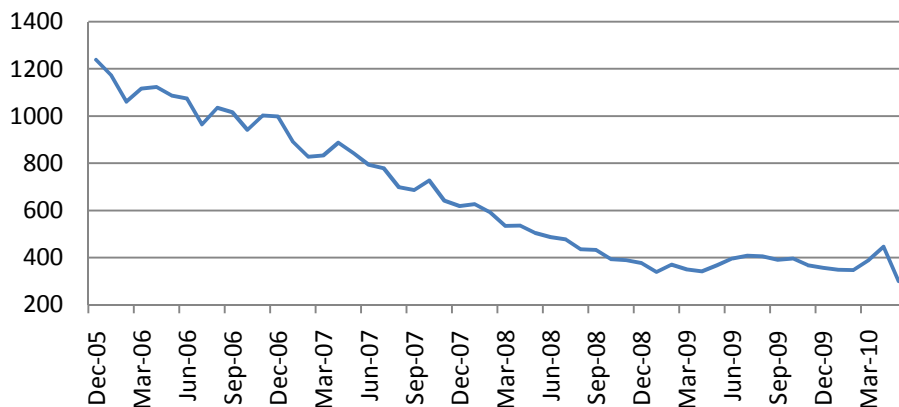
Индекс уверенности домостроителей НАНВ в июле неожиданно понизился до 14 п. с 17 п. в июне, существенно ниже прогноза 16 п.

Индекс уверенности домостроителей НАНВ



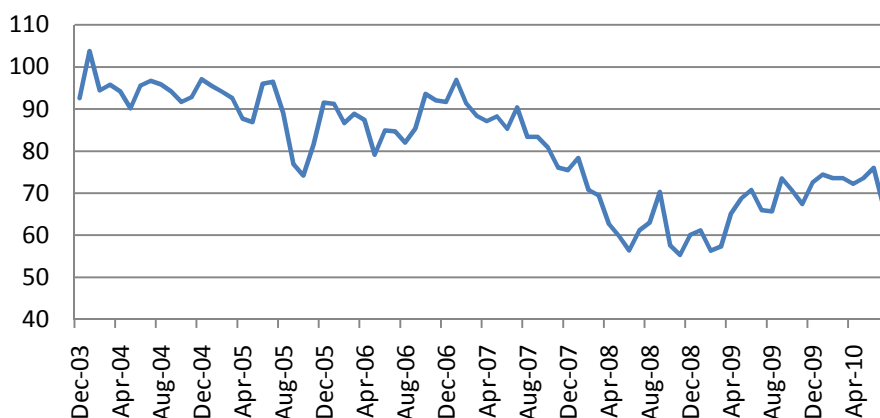
После отмены налогового кредита количество продаж новостроек рухнуло на 32.7% до 300 000 в мае (прогноз – 410 000). Апрельский показатель был пересмотрен до 446 000 с 500 000.

Продажи новостроек, тыс.



Активность потребителей в главной экономике мира также не придает оптимизма наблюдателям. Индекс уверенности потребителей Университета Мичиган неожиданно понизился до 66.5 п. с 76 п., существенно ниже прогноза 74 п.

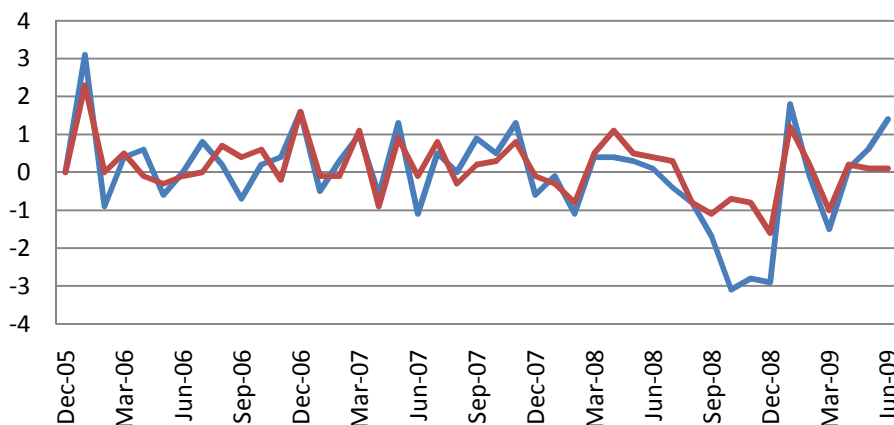
Индекс уверенности потребителей Университета Мичиган



Данные по розничным продажам носили негативный характер – основной индикатор сократился на 0.5% м/м в июне, хуже прогноза -0.3%. «Очищенный» от влияния автомобильного и топливного компонентов индикатор повысился на 0.1% (прогноз - без изменений). При этом майские показатели были пересмотрены в сторону снижения – до -1.1% с -0.5% и до -1.0% с -0.8%, соответственно. Активность потребителей США продолжает вызывать наибольшие опасения среди основных индикаторов американской экономики.

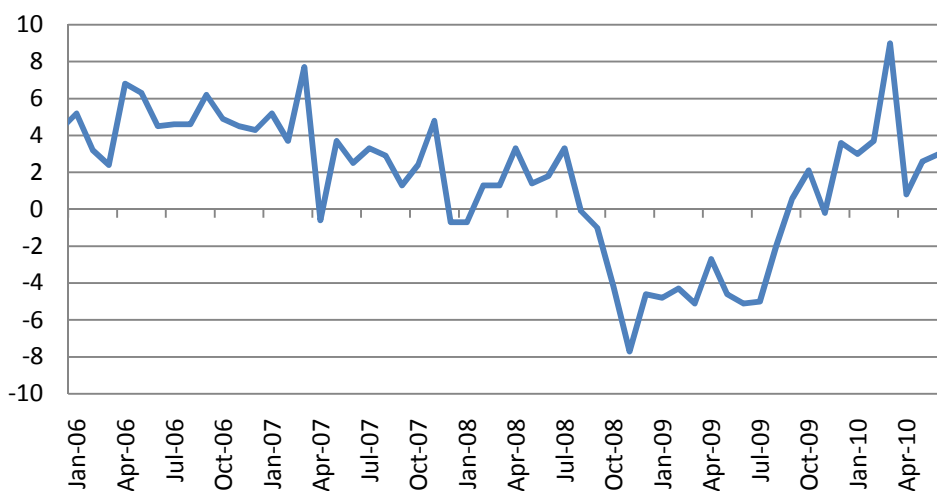
Ежедневный обзор

Розничные продажи, г/г, % изм.



Продажи в сетевых супермаркетах увеличились в июне на 3% в годовом выражении, чуть выше прогноза роста на 2.7%.

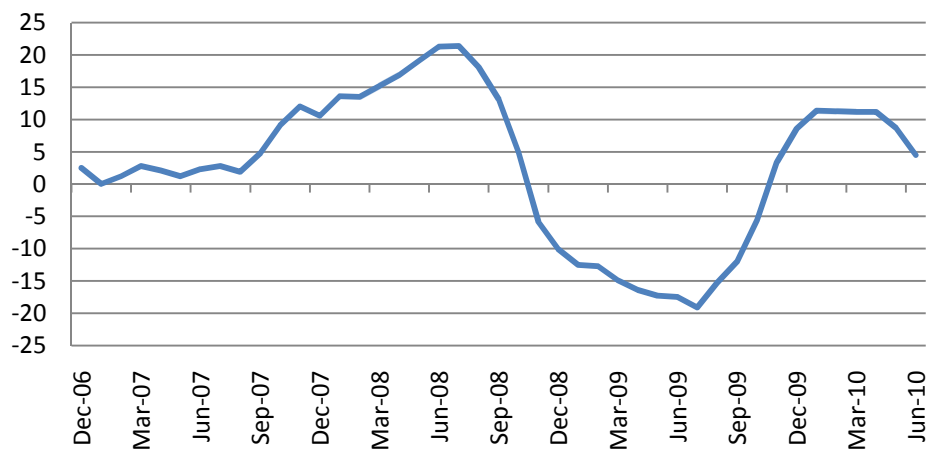
Продажи в розничных супермаркетах, г/г, %



Импортные цены в июне сократились на 1.3% (прогноз – -0.2%), из-за резкого снижения цен на бензин (-4.4%). «Очищенный» от топливного компонента индекс сократился на 0.5% (прогноз – -0.1%). Вызывающий определенные инфляционные опасения индикатор, таким образом, существенно понизился от недавних максимумов.

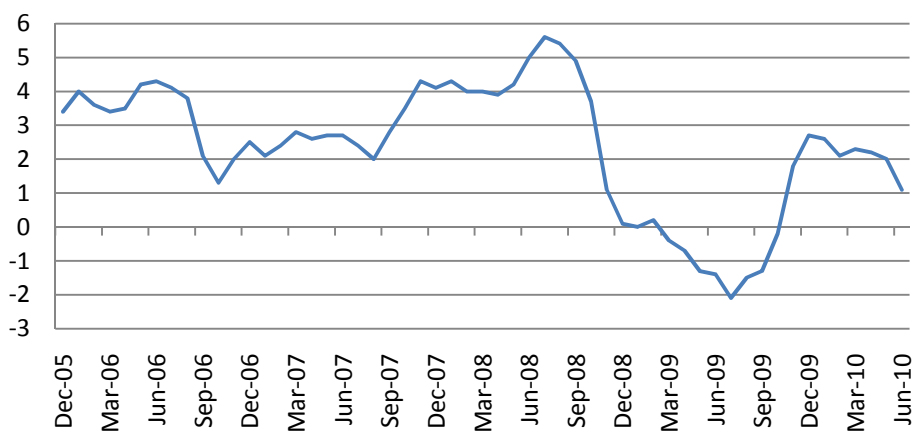
Ежедневный обзор

Импортные цены, изм. г/г



Ценовые риски в США по-прежнему смещены в сторону дефляции.

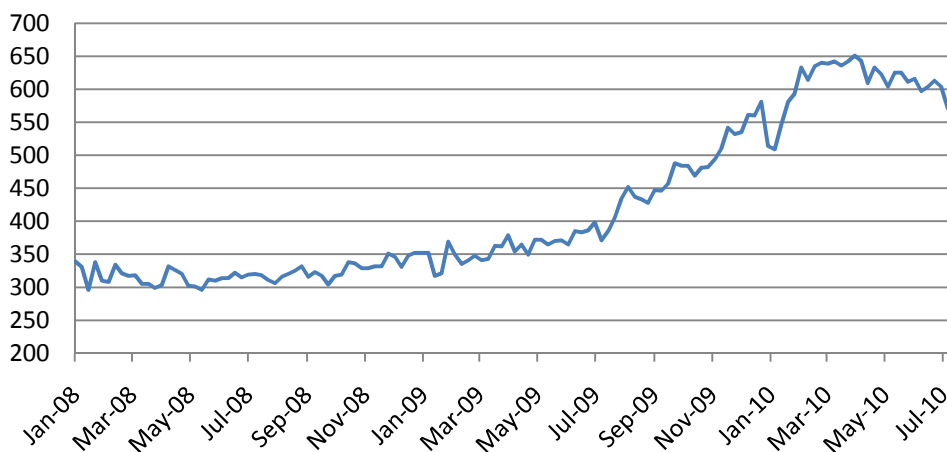
Индекс CPI, м/м



Ежедневный обзор

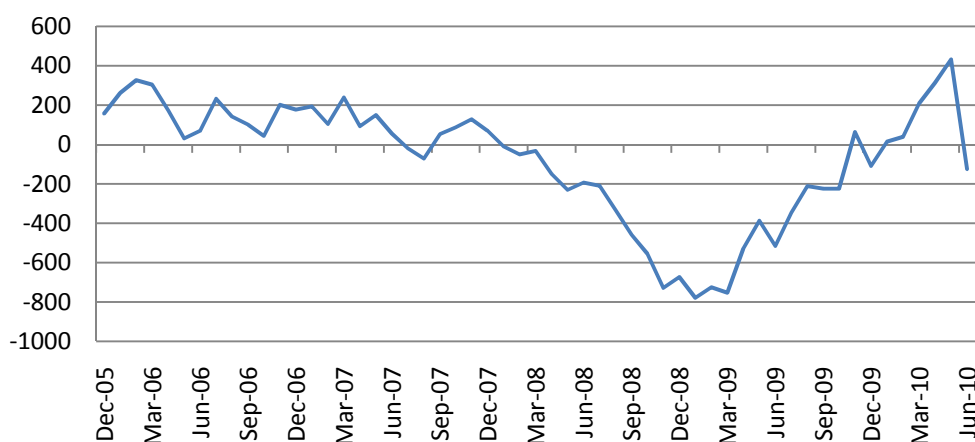
Ситуация на рынке труда также остается под давлением неблагоприятных факторов. Количество первичных и длящихся заявок на пособие по безработице остается на уровнях значительно выше предкризисных.

Количество первичных заявок на пособие по безработице, тыс., нед.



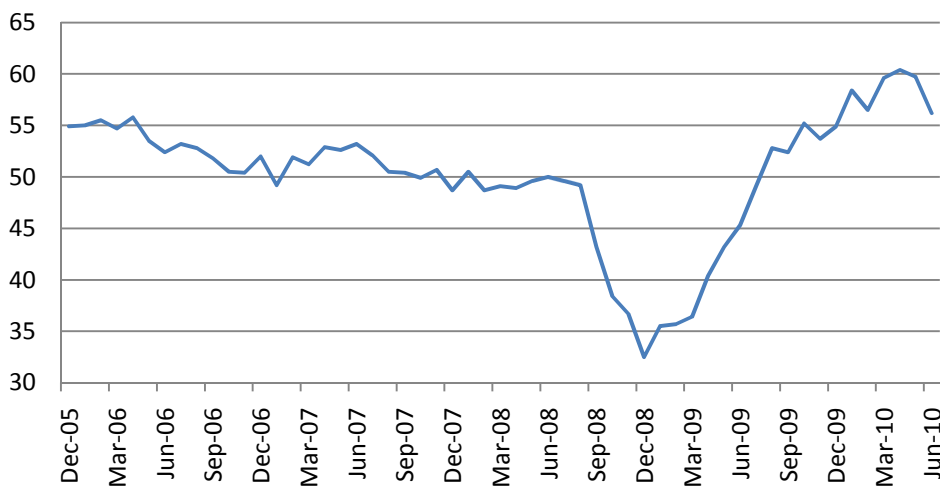
Количество рабочих мест в экономике США в июне сократилось на 125 000 (прогноз – -130 000). При этом основное влияние на негативную динамику показателя оказало количество уволенных ранее временно нанятых работников для проведения переписи населения. Количество мест в частном секторе выросло на 83 000 (прогноз – 110 000). Безработица сократилась на 9.5% в июне из-за сокращения показателя участия рабочей силы на 0.3% до 64.7%. Уровень почасовой оплаты труда сократился на 0.1% м/м.

Количество рабочих мест в экономике США, изм, тыс.



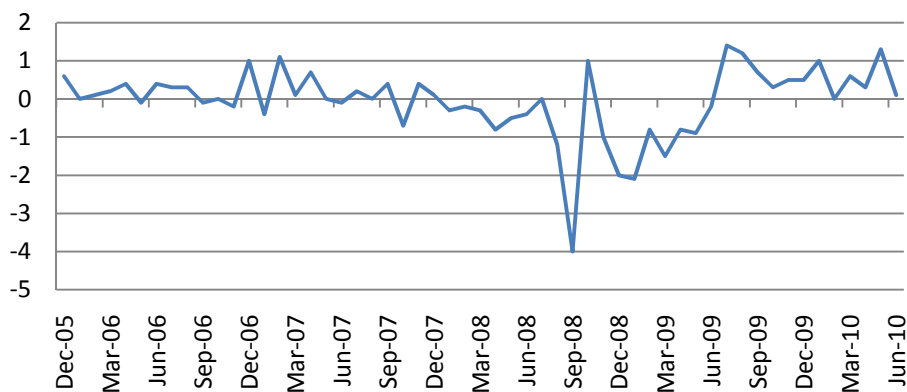
Ситуация в производственном секторе также указывает на замедление активности. Индекс производственной активности ISM Manufacturing в июне снизился до 56.2 с 59.7, ниже прогноза 59 п.

Индекс ISM Manufacturing



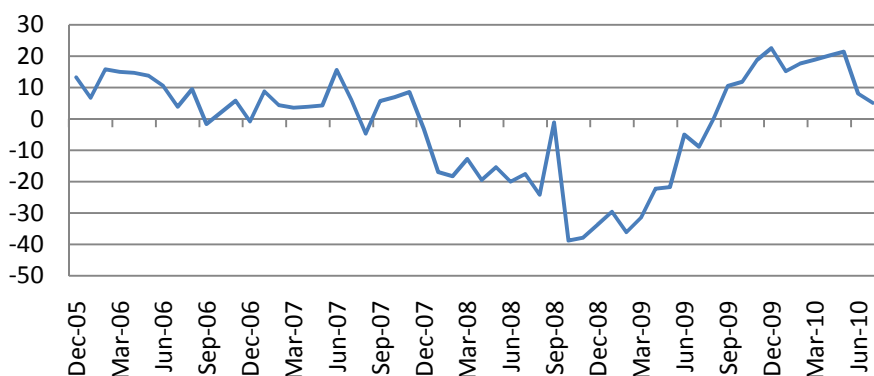
Промышленное производство увеличилось на 0.1% в июне, однако основной вклад в динамику показателя внес компонент производства электроэнергии, рост которого был связан с аномальной жарой в северной части США. Производственный компонент сократился на 0.4%.

Промышленное производство в США, % изм., мес.



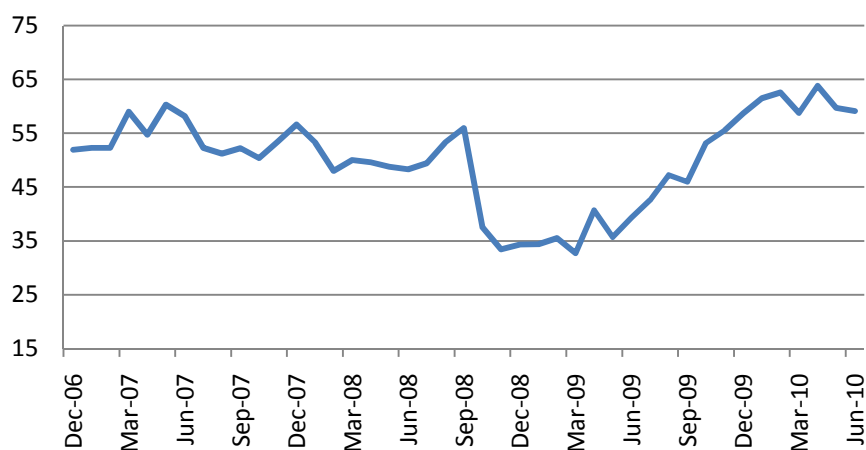
Индекс производственной активности ФРБ Филадельфии сократился до 5 п. (прогноз – 10 п.), подтверждая картину замедления производственной активности в США в конце второго квартала.

Индекс производственной активности ФРБ Филадельфии



Индекс производственной активности Chicago PMI в июне незначительно снизился до 59.1 с 59.7, ниже прогноза 59.3 п. из –за падения компонента новых заказов.

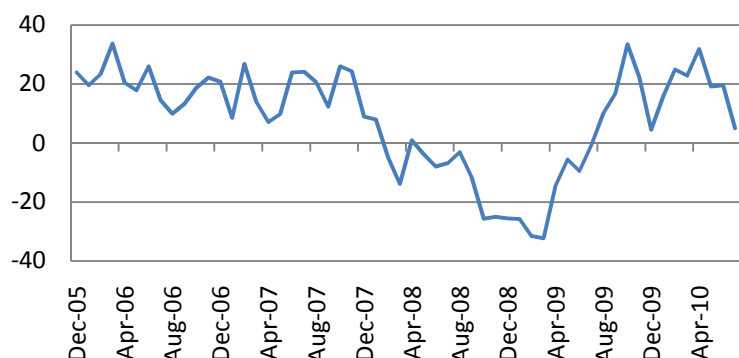
Индекс Chicago PMI



Ежедневный обзор

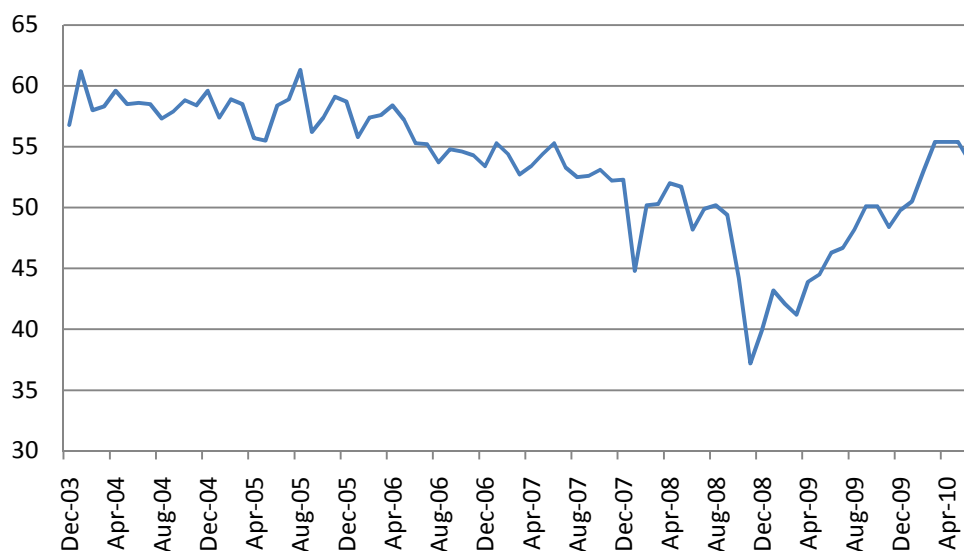
Индекс производственной активности ФРБ Нью-Йорка Empire State Manufacturing в июле сократился до 5.08 с 19.57 месяцем ранее, существенно ниже прогноза 18.

Индекс производственной активности ФРБ Нью-Йорка



Индекс активности в сфере услуг ISM non-manufacturing снизился в июне до 53.8 п. с 55.4 п. в мае, ниже прогноза 55 п. При этом сократились все важные компоненты индекса, что указывает на риски замедления экономической активности в секторе услуг США во втором квартале.

Индекс ISM non-manufacturing



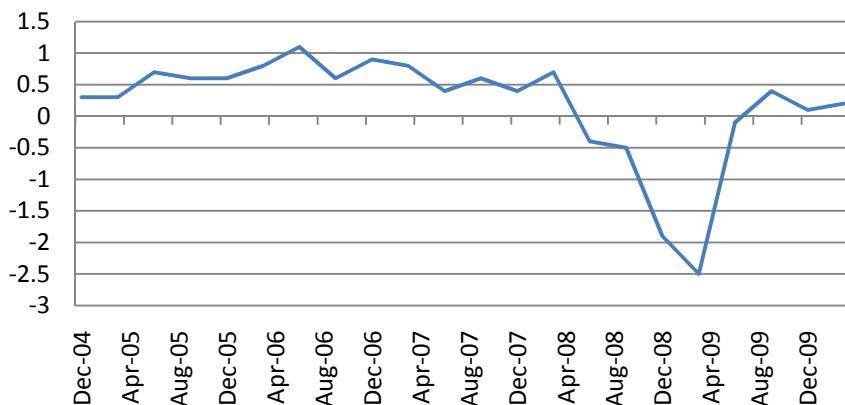
Ситуация в экономике США вызывает опасения еще и потому, что арсенал регуляторов в части мер финансового и экономического стимулирования становится все более ограниченным в условиях рекордно низких ставок и значительных бюджетных дефицитов.

Стенограммы заседания ФРС заседания 23 июля в целом указывают на рост опасений членов Комитета по открытым рынкам относительно состояния экономики США. В то же время, упоминание о крайне низких ставках на кредитном рынке характеризует удовлетворенность ФРС ситуацией в финансовом секторе и делает маловероятным принятие дополнительных нетрадиционных мер поддержания ликвидности. Нет пока явного упоминания и возможной «стратегии выхода». Количественные ожидания роста ВВП США в 2010 и 2011 годах были понижены до 3.0-3.5 и 3.5-4.5%, соответственно. Мягкий тон стенограмм ФРС указывает на то, что ставки в США вряд ли будут повышены до 3 квартала 2011 года.

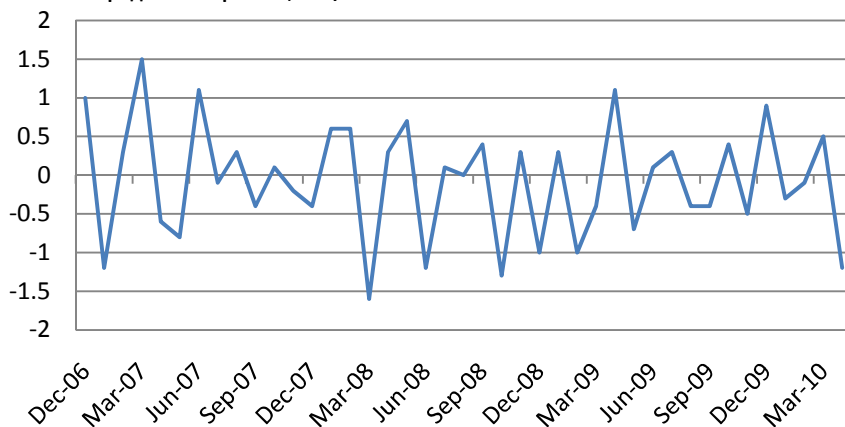
Глава ФРС Бен Бернанке в ходе последнего выступления в Сенате США отметил, что ставки могут быть сохранены на «исключительно низких уровнях в течение длительного периода», а «экономические условия остаются крайне нестабильными». Мерам по дальнейшему смягчению монетарной политики было уделено меньшее внимание, чем ожидали наблюдатели. Фактически, у ФРС имеется 3 основных средства для поддержания экономики и финансового сектора: 1) Понижение ставки на резервы банков до 0%, 2) Более длительный период низких ставок, 3) Дальнейшее увеличение баланса ФРС путем выкупа финансовых инструментов. Существенное внимание было уделено мерам ФРС по сворачиванию мер «количественного смягчения» в случае улучшения экономической ситуации.

Динамика индикаторов Еврозоны также указывает на замедление экономики во втором квартале текущего года

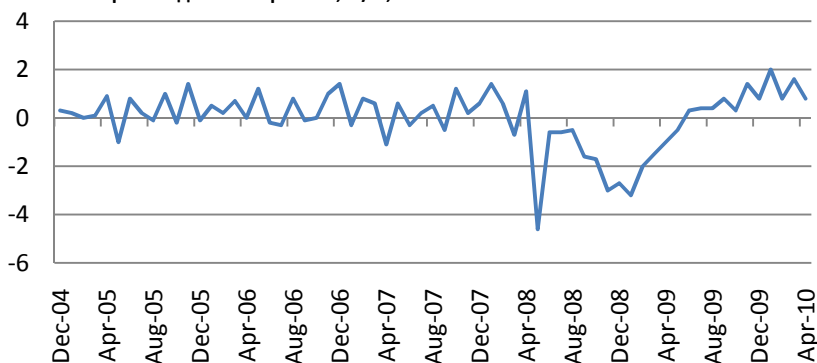
ВВП Еврозоны QoQ, %



Розничные продажи в Еврозоне, % м/м

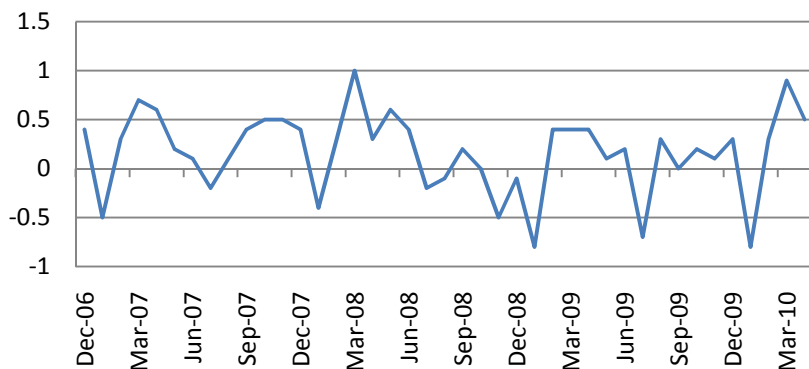


Промышленное производство в Еврозоне, м/м, %

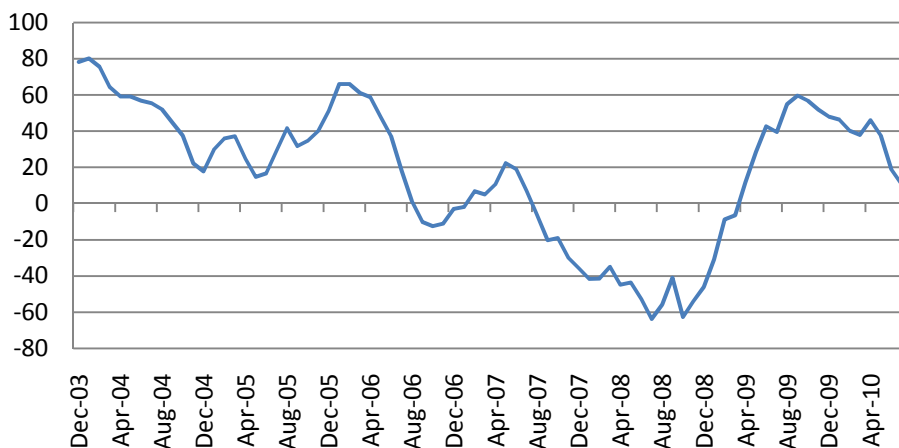


Ежедневный обзор

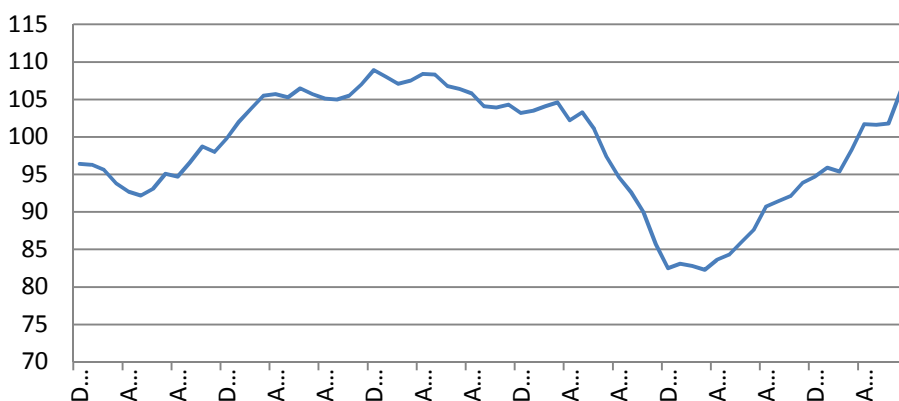
CPI, %, м/м



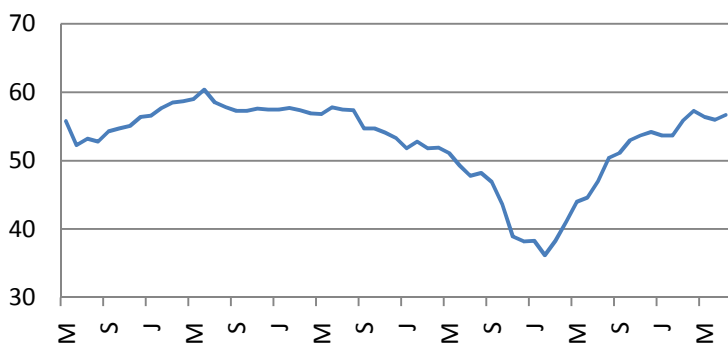
Индекс экономических ожиданий ZEW



Индекс деловой активности Ifo в экономике Германии

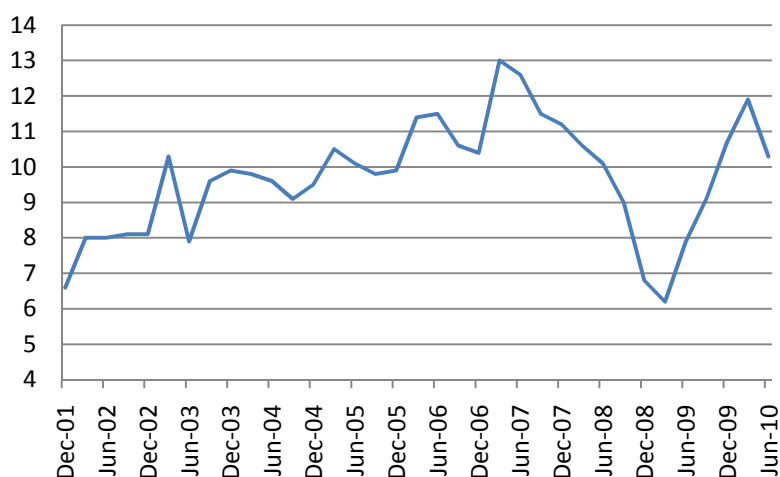


Индекс деловой активности PMI Еврозоны

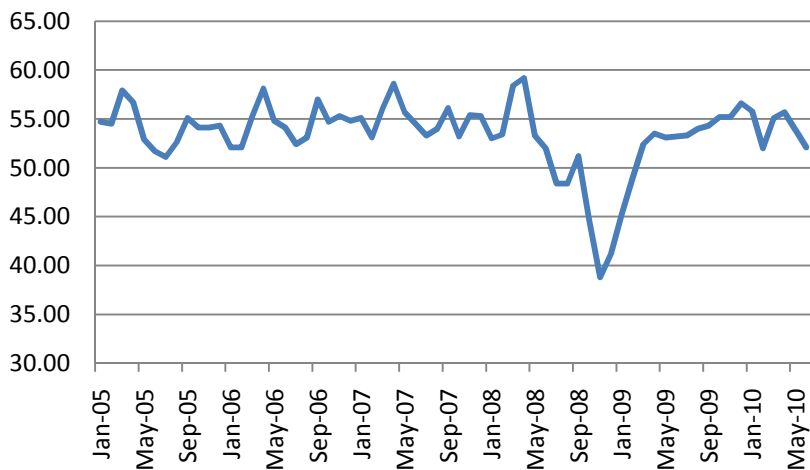


Экономическая активность в Китае, «горячей точке» мировой экономики также демонстрирует признаки замедления. Впрочем, намерения китайских властей расширить меры финансового стимулирования в III квартале текущего года могут способствовать сохранению высоких темпов экономического роста. Арсенал мер в их распоряжении представлен шире, чем в США и Европе. Основные риски для китайской экономики исходят сейчас с перегретого рынка недвижимости.

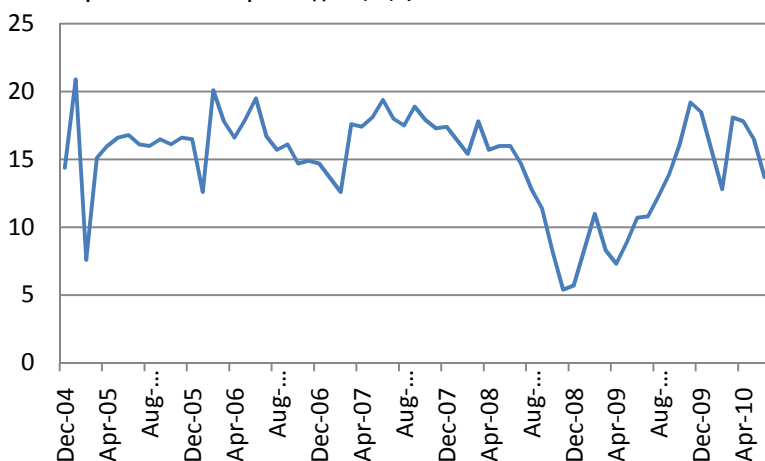
ВВП Китая, QoQ, %



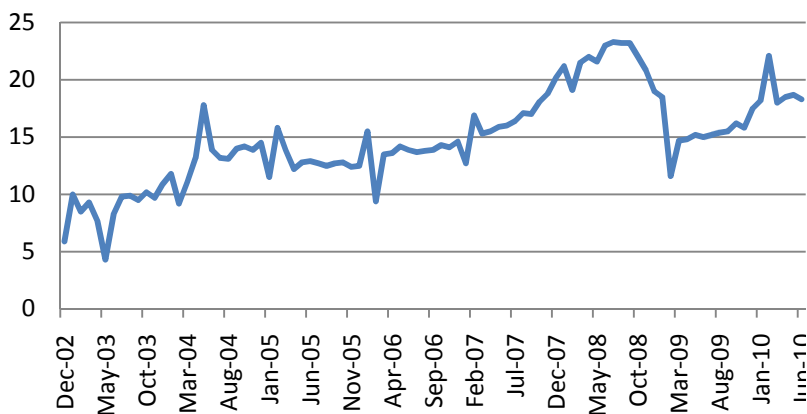
Индекс активности в производстве PMI



Динамика промышленного производства, % г/г



Динамика розничных продаж, % г/г



Ежедневный обзор

Календарь макроэкономической статистики*					
Время, GMT	Страна	Данные	Период	Прогноз	Прошл.
25-29 JUL	CH	Leading Index	JUN	--	103.44
07/25/2010 23:01	UK	Hometrack Housing Survey (MoM)	JUL	--	0.10%
07/25/2010 23:01	UK	Hometrack Housing Survey (YoY)	JUL	--	2.10%
07/25/2010 23:50	JN	Merchnds Trade Balance Total	JUN	¥690.9B	¥324.2B
07/25/2010 23:50	JN	Adjusted Merchnds Trade Bal.	JUN	¥539.0B	¥416.1B
07/25/2010 23:50	JN	Merchnds Trade Exports YoY	JUN	23.5	32.1
07/25/2010 23:50	JN	Merchnds Trade Imports YoY	JUN	24.7	33.4
07/26/2010 12:30	US	Chicago Fed Nat Activity Index	JUN	--	0.21
07/26/2010 14:00	US	New Home Sales	JUN	320K	300K
07/26/2010 14:00	US	New Home Sales MoM	JUN	6.70%	-32.70%
07/26/2010 14:30	US	Dallas Fed Manf. Activity	JUL	--	-4.00%
07/26/2010 16:00	US	Treasury's Brainard Delivers Address in	23-Apr		
07/26/2010 23:50	JN	Corp Service Price Index (YoY)	JUN	-0.90%	-0.80%
07/27/2010 06:00	GE	GfK Consumer Confidence Survey	AUG	3.5	3.5
07/27/2010 06:00	GE	Import Price Index (MoM)	JUN	0.50%	0.60%
07/27/2010 06:00	GE	Import Price Index (YoY)	JUN	8.60%	8.50%
07/27/2010 08:00	EC	Euro-Zone M3 s.a. (YoY)	JUN	-0.10%	-0.20%
07/27/2010 08:00	EC	Euro-Zone M3 s.a. 3 mth ave.	JUN	-0.20%	-0.20%
07/27/2010 13:00	US	S&P/CaseShiller Home Price Ind	MAY	--	144.56
07/27/2010 13:00	US	S&P/CS 20 City MoM% SA	MAY	0.00%	0.44%
07/27/2010 13:00	US	S&P/CS Composite-20 YoY	MAY	3.75%	3.81%
07/27/2010 14:00	US	Richmond Fed Manufact. Index	JUL	--	23
07/27/2010 14:00	US	Consumer Confidence	JUL	51.8	52.9
07/27/2010 17:00	US	U.S. to Sell USD38 Bln 2-Year Notes	27-Jul		
07/27/2010 20:30	US	API U.S. Crude Oil Inventories	23-Jul	--	-241K
07/27/2010 20:30	US	API U.S. Gasoline Inventories	23-Jul	--	-412K
07/27/2010 20:30	US	API U.S. Distillate Inventory	23-Jul	--	979K
07/28/2010 11:00	US	MBA Mortgage Applications	23-Jul	--	7.60%
07/28/2010 12:30	US	Durable Goods Orders	JUN	0.80%	-1.10%
07/28/2010 12:30	US	Durables Ex Transportation	JUN	0.50%	0.90%
07/28/2010	GE	Consumer Price Index (MoM)	JUL P	0.20%	0.10%
07/28/2010	GE	CPI - EU Harmonised (MoM)	JUL P	0.20%	0.00%
07/28/2010	GE	CPI - EU Harmonised (YoY)	JUL P	1.10%	0.80%
07/28/2010	GE	Consumer Price Index (YoY)	JUL P	1.20%	0.90%
07/28/2010 14:30	US	DOE U.S. Crude Oil Inventories	23-Jul	--	360K
07/28/2010 14:30	US	DOE U.S. Gasoline Inventories	23-Jul	--	1118K
07/28/2010 14:30	US	DOE U.S. Distillate Inventory	23-Jul	--	3935K
07/28/2010 14:30	US	DOE U.S. Refinery Utilization	23-Jul	--	1.00%
07/28/2010 14:30	US	DOE Cushing OK Crude Inventory	23-Jul	--	985K

Ежедневный обзор

07/28/2010 14:30	US	DOE Crude Oil Implied Demand	23-Jul	--	15386
07/28/2010 14:30	US	DOE Gasoline Implied Demand	23-Jul	--	9590.4
07/28/2010 14:30	US	DOE Distillate Implied Demand	23-Jul	--	4120.9
07/28/2010 17:00	US	U.S. to Sell USD37 Bln 5-Year Notes	28-Jul		
07/28/2010 18:00	US	Fed's Beige Book	28-Jul		
07/28/2010 18:00	US	Fed Releases Beige Book Economic Report	28-Jul		
07/28/2010 23:50	JN	Retail Trade MoM SA	JUN	0.40%	-2.00%
07/28/2010 23:50	JN	Retail Trade YoY	JUN	3.20%	2.80%
07/28/2010 23:50	JN	Large Retailers' Sales	JUN	-4.00%	-4.00%
07/29/2010 06:00	UK	Nat'wide House prices sa (MoM)	JUL	-0.40%	0.10%
07/29/2010 06:00	UK	Nat'wide House prices nsa(YoY)	JUL	7.00%	8.70%
07/29/2010 07:55	GE	Unemployment Change (000's)	JUL	-20K	-21K
07/29/2010 07:55	GE	Unemployment Rate (s.a)	JUL	7.60%	7.70%
07/29/2010 08:30	UK	Mortgage Approvals	JUN	48.5K	49.8K
07/29/2010 08:30	UK	M4 Money Supply (MoM)	JUN F	--	0.00%
07/29/2010 08:30	UK	M4 Money Supply (YoY)	JUN F	--	3.00%
07/29/2010 08:30	UK	M4 Ex OFCs 3M Annualised	JUN	--	9.20%
07/29/2010 09:00	EC	Business Climate Indicator	JUL	0.39	0.37
07/29/2010 09:00	EC	Euro-Zone Indust. Confidence	JUL	-5	-6
07/29/2010 09:00	EC	Euro-Zone Consumer Confidence	JUL F	-14	-14
07/29/2010 09:00	EC	Euro-Zone Economic Confidence	JUL	99	98.7
07/29/2010 09:00	EC	Euro-zone Services Confidence	JUL	5	4
07/29/2010 12:30	US	Initial Jobless Claims	24-Jul	--	464K
07/29/2010 12:30	US	Continuing Claims	17-Jul	--	4487K
07/29/2010 17:00	US	U.S. to Sell USD29 Bln 7-Year Notes	29-Jul		
07/29/2010 23:01	UK	GfK Consumer Confidence Survey	JUL	-20	-19
07/29/2010 23:30	JN	Jobless Rate	JUN	5.20%	5.20%
07/29/2010 23:30	JN	Overall Hhold Spending (YoY)	JUN	-0.80%	-0.70%
07/29/2010 23:30	JN	Natl CPI YoY	JUN	-0.70%	-0.90%
07/29/2010 23:30	JN	Natl CPI Ex Food, Energy YoY	JUN	-1.60%	-1.60%
07/29/2010 23:30	JN	Natl CPI Ex-Fresh Food YoY	JUN	-1.10%	-1.20%
07/29/2010 23:50	JN	Industrial Production YOY%	JUN P	18.90%	20.40%
07/29/2010 23:50	JN	Industrial Production (MoM)	JUN P	0.20%	0.10%
07/30/2010 05:00	JN	Housing Starts (YoY)	JUN	1.80%	-4.60%
07/30/2010 05:00	JN	Annualized Housing Starts	JUN	0.759M	0.737M
07/30/2010 05:00	JN	Construction Orders (YoY)	JUN	--	9.20%
07/30/2010 06:00	GE	Retail Sales (MoM)	JUN	-0.70%	0.40%
07/30/2010 06:00	GE	Retail Sales (YoY)	JUN	1.00%	-2.40%
07/30/2010 09:00	EC	Euro-Zone Unemployment Rate	JUN	10.00%	10.00%
07/30/2010 09:00	EC	Euro-Zone CPI Estimate (YoY)	JUL	1.80%	1.40%
07/30/2010 12:30	US	GDP QoQ (Annualized)	2Q A	2.50%	2.70%
07/30/2010 12:30	US	Personal Consumption	2Q A	2.30%	3.00%
07/30/2010 12:30	US	GDP Price Index	2Q A	1.10%	1.10%

Ежедневный обзор

07/30/2010 12:30	US	Core PCE QoQ	2Q A	1.00%	0.70%
07/30/2010 12:30	US	Employment Cost Index	2Q	0.50%	0.60%
07/30/2010 13:45	US	Chicago Purchasing Manager	JUL	56	59.1
07/30/2010 13:55	US	U. of Michigan Confidence	JUL F	67.5	66.5
07/30/2010 14:00	US	NAPM-Milwaukee	JUL	--	59
08/01/2010 01:00	CH	PMI Manufacturing	JUL	--	52.1
01-05 AUG	JN	Official Reserve Assets	JUL	--	\$1050.2B
08/02/2010 01:30	JN	Labor Cash Earnings YoY	JUN	--	-0.20%
08/02/2010 02:30	CH	HSBC Manufacturing PMI	JUL	--	50.4
08/02/2010 05:00	JN	Vehicle Sales (YoY)	JUL	--	20.60%
08/02/2010 07:55	GE	PMI Manufacturing	JUL F	--	61.2
08/02/2010 08:00	EC	PMI Manufacturing	JUL F	--	56.5
08/02/2010 08:30	UK	PMI Manufacturing	JUL	--	57.5
08/02/2010 14:00	US	ISM Manufacturing	JUL	--	56.2
08/02/2010 14:00	US	ISM Prices Paid	JUL	--	57
08/02/2010 14:00	US	Construction Spending MoM	JUN	--	-0.20%
08/02/2010 23:50	JN	Monetary Base (YoY)	JUL	--	3.60%
03-07 AUG	UK	Halifax House Prices sa (MoM)	JUL	--	-0.60%
03-07 AUG	UK	Halifax House Price 3Mths/Year	JUL	--	6.30%
08/03/2010 08:30	UK	PMI Construction	JUL	--	58.4
08/03/2010 09:00	EC	Euro-Zone PPI (MoM)	JUN	--	0.30%
08/03/2010 09:00	EC	Euro-Zone PPI (YoY)	JUN	--	3.10%
08/03/2010 12:30	US	Personal Income	JUN	0.30%	0.40%
08/03/2010 12:30	US	Personal Spending	JUN	0.20%	0.20%
08/03/2010 12:30	US	PCE Deflator (YoY)	JUN	--	1.90%
08/03/2010 12:30	US	PCE Core (MoM)	JUN	0.20%	0.20%
08/03/2010 12:30	US	PCE Core (YoY)	JUN	--	1.30%
08/03/2010 14:00	US	Factory Orders	JUN	--	-1.40%
08/03/2010 14:00	US	Pending Home Sales MoM	JUN	--	-30.00%
08/03/2010 14:00	US	Pending Home Sales YoY	JUN	--	-15.60%
08/03/2010 20:30	US	API U.S. Crude Oil Inventories	30-Jul	--	--
08/03/2010 20:30	US	API U.S. Gasoline Inventories	30-Jul	--	--
08/03/2010 20:30	US	API U.S. Distillate Inventory	30-Jul	--	--
08/03/2010 21:00	US	Domestic Vehicle Sales	JUL	--	8.57M
08/03/2010 21:00	US	Total Vehicle Sales	JUL	--	11.08M
08/04/2010 07:55	GE	PMI Services	JUL F	--	57.3
08/04/2010 08:00	EC	PMI Services	JUL F	--	56
08/04/2010 08:00	EC	PMI Composite	JUL F	--	56.7
08/04/2010 08:30	UK	PMI Services	JUL	--	54.4
08/04/2010 09:00	EC	Euro-Zone Retail Sales (YoY)	JUN	--	0.30%
08/04/2010 09:00	EC	Euro-Zone Retail Sales (MoM)	JUN	--	0.20%
08/04/2010 11:00	US	MBA Mortgage Applications	30-Jul	--	--
08/04/2010 11:30	US	Challenger Job Cuts YoY	JUL	--	-47.10%

Ежедневный обзор

08/04/2010 12:15	US	ADP Employment Change	JUL	--	13K
08/04/2010 14:00	US	ISM Non-Manf. Composite	JUL	--	53.8
08/04/2010 14:30	US	DOE U.S. Crude Oil Inventories	30-Jul	--	--
08/04/2010 14:30	US	DOE U.S. Gasoline Inventories	30-Jul	--	--
08/04/2010 14:30	US	DOE U.S. Distillate Inventory	30-Jul	--	--
08/04/2010 14:30	US	DOE U.S. Refinery Utilization	30-Jul	--	--
08/04/2010 14:30	US	DOE Cushing OK Crude Inventory	30-Jul	--	--
08/04/2010 14:30	US	DOE Crude Oil Implied Demand	30-Jul	--	--
08/04/2010 14:30	US	DOE Gasoline Implied Demand	30-Jul	--	--
08/04/2010 14:30	US	DOE Distillate Implied Demand	30-Jul	--	--
08/05/2010	UK	New Car Registrations (YoY)	JUL	--	10.80%
08/05/2010 10:00	GE	Factory Orders MoM (sa)	JUN	--	-0.50%
08/05/2010 10:00	GE	Factory Orders YoY (nsa)	JUN	--	24.80%
08/05/2010 11:00	UK	BOE Asset Purchase Target	AUG	--	200B
08/05/2010 11:00	UK	BOE ANNOUNCES RATES	5-Aug	0.50%	0.50%
08/05/2010 11:45	EC	ECB Announces Interest Rates	5-Aug	1.00%	1.00%
08/05/2010 12:30	US	Initial Jobless Claims	31-Jul	--	--
08/05/2010 12:30	US	Continuing Claims	24-Jul	--	--
08/05/2010 12:30	EC	Trichet Speaks at ECB Monthly News	5-Aug		
08/05/2010 12:30	EC	Trichet Speaks at ECB Monthly News	5-Aug		
08/05/2010 12:30	EC	Trichet Speaks at ECB Monthly News	5-Aug		
08/05/2010 14:30	US	EIA Natural Gas Storage Change	30-Jul	--	--
08/05/2010 14:30	US	ICSC Chain Store Sales YoY	JUL	--	3.00%
08/06/2010 05:00	JN	Leading Index CI	JUN P	--	98.6
08/06/2010 05:00	JN	Coincident Index CI	JUN P	--	101.2
08/06/2010 08:30	UK	Industrial Production (MoM)	JUN	--	0.70%
08/06/2010 08:30	UK	Industrial Production (YoY)	JUN	--	2.60%
08/06/2010 08:30	UK	Manufacturing Production (MoM)	JUN	--	0.30%
08/06/2010 08:30	UK	Manufacturing Production (YoY)	JUN	--	4.30%
08/06/2010 10:00	GE	Industrial Production MoM (sa)	JUN	--	2.60%
08/06/2010 10:00	GE	Industrial Prod. YoY (nsa wda)	JUN	--	12.40%
08/06/2010 12:30	US	Change in Private Payrolls	JUL	--	83K
08/06/2010 12:30	US	Change in Nonfarm Payrolls	JUL	--	-125K
08/06/2010 12:30	US	Unemployment Rate	JUL	--	9.50%
08/06/2010 12:30	US	Change in Manufact. Payrolls	JUL	--	9K
08/06/2010 17:00	US	Baker Hughes U.S. Rig Count	6-Aug	--	--
08/06/2010 19:00	US	Consumer Credit	JUN	--	-\$9.1B
08-12 AUG	UK	Nationwide Consumer Confidence	JUL	--	63
08/08/2010 23:50	JN	Current Account Total	JUN	--	¥1205.3B
08/08/2010 23:50	JN	Trade Balance (BoP Basis)	JUN	--	¥391.0B
08/09/2010 04:00	JN	BoJ Monetary Policy Meeting	9-Aug		
08/09/2010 04:30	JN	Bankruptcies (YoY)	JUL	--	-19.30%
08/09/2010	JN	Eco Watchers Survey: Current	JUL	--	47.5

Ежедневный обзор

08/09/2010	JN	Eco Watchers Survey: Outlook	JUL	--	48.3
08/09/2010 06:00	GE	Trade Balance	JUN	--	9.7B
08/09/2010 06:00	GE	Imports SA (MoM)	JUN	--	14.80%
08/09/2010 06:00	GE	Current Account (EURO)	JUN	--	2.2B
08/09/2010 06:00	GE	Exports SA (MoM)	JUN	--	9.20%
08/09/2010 23:50	JN	Housing Loans YoY	2Q	--	1.00%
10-12 AUG	CH	China NDRC Housing Prices	JUL	--	11.4
10-13 AUG	CH	Money Supply - M0 (YoY)	JUL	--	15.70%
10-13 AUG	CH	Money Supply - M2 (YoY)	JUL	--	18.50%
10-13 AUG	CH	New Yuan Loans	JUL	--	603.4B
08/10/2010	CH	Trade Balance (USD)	JUL	--	\$20.02B
08/10/2010	CH	Exports YoY%	JUL	--	43.90%
08/10/2010	CH	Imports YoY%	JUL	--	34.10%
08/10/2010	JN	BOJ Target Rate	10-Aug	--	0.10%
08/10/2010 06:00	GE	Consumer Price Index (MoM)	JUL F	--	--
08/10/2010 06:00	GE	CPI - EU Harmonised (MoM)	JUL F	--	--
08/10/2010 06:00	GE	CPI - EU Harmonised (YoY)	JUL F	--	--
08/10/2010 06:00	GE	Consumer Price Index (YoY)	JUL F	--	--
10-17 AUG	GE	Wholesale Price Index (MoM)	JUL	--	-0.20%
10-17 AUG	GE	Wholesale price Index (YoY)	JUL	--	5.10%
08/10/2010 08:30	UK	Visible Trade Balance GBP/Mn	JUN	--	-£8062
08/10/2010 11:30	US	NFIB Small Business Optimism	JUL	--	89
08/10/2010	EC	ECB's Reserve Maintenance Perios Ends	23-Apr		
08/10/2010 12:30	US	Nonfarm Productivity	2Q P	--	2.80%
08/10/2010 12:30	US	Unit Labor Costs	2Q P	--	-1.30%
08/10/2010 13:00	US	Fed's Open Market Committee Meets on	10-Aug		
08/10/2010 14:00	US	Wholesale Inventories	JUN	--	0.50%
08/10/2010 14:00	US	IBD/TIPP Economic Optimism	AUG	--	44.7
08/10/2010 16:00	US	DOE Short-Term Crude Outlook	AUG	--	82.5
08/10/2010 16:00	US	DOE Short-Term Diesel Outlook	AUG	--	3.13
08/10/2010 16:00	US	DOE Short-Term Ht Oil Outlook	AUG	--	3.1
08/10/2010 16:00	US	DOE Short-Term NatGas Outlook	AUG	--	12.56
08/10/2010 16:00	US	DOE Short-Term Mogas Outlook	AUG	--	2.9
08/10/2010 17:00	US	U.S. to Sell 3-Year Notes	10-Aug		
08/10/2010 18:15	US	FOMC Rate Decision	10-Aug	0.25%	0.25%
08/10/2010 20:30	US	API U.S. Crude Oil Inventories	6-Aug	--	--
08/10/2010 20:30	US	API U.S. Gasoline Inventories	6-Aug	--	--
08/10/2010 20:30	US	API U.S. Distillate Inventory	6-Aug	--	--
08/10/2010 20:30	US	API Cushing Crude OK Inventory	6-Aug	--	--
08/10/2010 21:00	US	ABC Consumer Confidence	8-Aug	--	--
08/10/2010 23:50	JN	Machine Orders (MoM)	JUN	--	-9.10%
08/11/2010 02:00	CH	Producer Price Index (YoY)	JUL	--	6.40%
08/11/2010 02:00	CH	Purchasing Price Index (YoY)	JUL	--	10.80%

Ежедневный обзор

08/11/2010 02:00	CH	Consumer Price Index (YoY)	JUL	--	2.90%
08/11/2010 02:00	CH	Retail Sales (YoY)	JUL	--	18.30%
08/11/2010 02:00	CH	Retail Sales YTD YoY	JUL	--	18.20%
08/11/2010 02:00	CH	Industrial Production (YoY)	JUL	--	13.70%
08/11/2010 02:00	CH	Industrial Production YTD YoY	JUL	--	17.60%
08/11/2010 02:00	CH	Fixed Assets Inv Urban YTD YoY	JUL	--	25.50%
08/11/2010 08:30	UK	Claimant Count Rate	JUL	--	4.50%
08/11/2010 08:30	UK	Jobless Claims Change	JUL	--	-20.8K
08/11/2010 08:30	UK	Average Weekly Earnings 3M/YoY	JUN	--	2.70%
08/11/2010 08:30	UK	Weekly Earnings exBonus 3M/YoY	JUN	--	1.80%
08/11/2010 08:30	UK	ILO Unemployment Rate (3mths)	JUN	--	7.80%
08/11/2010 09:30	UK	Bank of England Quarterly Inflation Report	11-Aug		
08/11/2010 11:00	US	MBA Mortgage Applications	6-Aug	--	--
08/11/2010 12:30	US	Trade Balance	JUN	--	-\$42.3B
08/11/2010 14:30	US	DOE U.S. Crude Oil Inventories	6-Aug	--	--
08/11/2010 14:30	US	DOE U.S. Gasoline Inventories	6-Aug	--	--
08/11/2010 14:30	US	DOE U.S. Distillate Inventory	6-Aug	--	--
08/11/2010 14:30	US	DOE U.S. Refinery Utilization	6-Aug	--	--
08/11/2010 14:30	US	DOE Cushing OK Crude Inventory	6-Aug	--	--
08/11/2010 14:30	US	DOE Crude Oil Implied Demand	6-Aug	--	--
08/11/2010 14:30	US	DOE Gasoline Implied Demand	6-Aug	--	--
08/11/2010 14:30	US	DOE Distillate Implied Demand	6-Aug	--	--
08/11/2010 17:00	US	U.S. to Sell 10-Year Notes	11-Aug		
08/11/2010 18:00	US	Monthly Budget Statement	JUL	--	-\$68.4B
12-13 AUG	CH	Money Supply - M1 (YoY)	JUL	--	24.60%
12-16 AUG	CH	Actual FDI (YoY)	JUL	--	39.60%
08/12/2010 04:30	JN	Industrial Production YOY%	JUN F	--	--
08/12/2010 04:30	JN	Industrial Production (MoM)	JUN F	--	--
08/12/2010 04:30	JN	Capacity Utilization (MoM)	JUN F	--	0.80%
08/12/2010 05:00	JN	Consumer Confidence	JUL	--	43.6
08/12/2010 05:00	JN	Consumer Confidence Households	JUL	--	43.5
08/12/2010 06:40	EC	Austria's WIFO Reports Preliminary	12-Aug		
08/12/2010 08:00	EC	ECB Publishes Aug. Monthly Report	12-Aug		
08/12/2010 09:00	EC	Euro-Zone Ind. Prod. sa (MoM)	JUN	--	0.90%
08/12/2010 09:00	EC	Euro-Zone Ind. Prod. wda (YoY)	JUN	--	9.40%
08/12/2010 12:30	US	Import Price Index (MoM)	JUL	--	-1.30%
08/12/2010 12:30	US	Import Price Index (YoY)	JUL	--	4.50%
08/12/2010 12:30	US	Initial Jobless Claims	7-Aug	--	--
08/12/2010 12:30	US	Continuing Claims	31-Jul	--	--
08/12/2010 17:00	US	U.S. to Sell 30-Year Notes	12-Aug		
08/13/2010 06:00	GE	GDP s.a. (QOQ)	2Q P	--	--
08/13/2010 06:00	GE	GDP wda (YoY)	2Q P	--	--
08/13/2010 06:00	GE	GDP nsa (YoY)	2Q P	--	--

Ежедневный обзор

08/13/2010 09:00	EC	Euro-Zone Trade Balance	JUN	--	-3.4B
08/13/2010 09:00	EC	Euro-Zone Trade Balance sa	JUN	--	-3.0B
08/13/2010 09:00	EC	Euro-Zone GDP s.a. (QoQ)	2Q A	--	0.20%
08/13/2010 09:00	EC	Euro-Zone GDP s.a. (YoY)	2Q A	--	0.60%
08/13/2010 12:30	US	Consumer Price Index (MoM)	JUL	--	-0.10%
08/13/2010 12:30	US	CPI Ex Food & Energy (MoM)	JUL	--	0.20%
08/13/2010 12:30	US	Consumer Price Index (YoY)	JUL	--	1.10%
08/13/2010 12:30	US	Advance Retail Sales	JUL	--	-0.50%
08/13/2010 12:30	US	Retail Sales Less Autos	JUL	--	-0.10%
08/13/2010 12:30	US	CPI Ex Food & Energy (YoY)	JUL	--	0.90%
08/13/2010 12:30	US	CPI Core Index SA	JUL	--	221.388
08/13/2010 12:30	US	Retail Sales Ex Auto & Gas	JUL	--	0.10%
08/13/2010 12:30	US	Consumer Price Index NSA	JUL	--	217.965
08/13/2010 13:55	US	U. of Michigan Confidence	AUG P	--	--
08/13/2010 14:00	US	Business Inventories	JUN	--	0.10%
08/15/2010 23:50	JN	Gross Domestic Product (QoQ)	2Q P	--	1.20%
08/15/2010 23:50	JN	GDP Annualized	2Q P	--	5.00%
08/15/2010 23:50	JN	Nominal GDP (QoQ)	2Q P	--	1.30%
08/15/2010 23:50	JN	GDP Deflator YoY	2Q P	--	-2.80%
08/16/2010 02:00	CH	Conference Board China June Leading	23-Apr		
08/16/2010 04:00	JN	Tokyo Condominium Sales (YoY)	JUL	--	--
08/16/2010 09:00	EC	Euro-Zone CPI (MoM)	JUL	--	0.00%
08/16/2010 09:00	EC	Euro-Zone CPI (YoY)	JUL F	--	--
08/16/2010 09:00	EC	Euro-Zone CPI - Core (YoY)	JUL	--	0.90%
16-20 AUG	JN	Nationwide Dept. Sales (YoY)	AUG	--	--
16-20 AUG	JN	Tokyo Dept. Store Sales (YoY)	JUL	--	--
08/16/2010 12:30	US	Empire Manufacturing	AUG	--	5.08
08/16/2010 13:00	US	Net Long-term TIC Flows	JUN	--	\$35.4B
08/16/2010 13:00	US	Total Net TIC Flows	JUN	--	\$17.5B
08/16/2010 14:00	US	NAHB Housing Market Index	AUG	--	14
16-27 AUG	US	Mortgage Delinquencies	2Q	--	10.06%
16-27 AUG	US	MBA Mortgage Foreclosures	2Q	--	4.63%
08/17/2010 08:00	EC	ECB Euro-Zone Current Account SA	JUN	--	-5.8B
08/17/2010 08:00	EC	Euro-Zone Current Account nsa	JUN	--	-16.7B
08/17/2010 08:30	UK	CPI (MoM)	JUL	--	0.10%
08/17/2010 08:30	UK	CPI (YoY)	JUL	--	3.20%
08/17/2010 08:30	UK	Core CPI YOY	JUL	--	3.10%
08/17/2010 08:30	UK	Retail Price Index	JUL	--	224.1
08/17/2010 08:30	UK	RPI (MoM)	JUL	--	0.20%
08/17/2010 08:30	UK	RPI (YoY)	JUL	--	5.00%
08/17/2010 09:00	EC	ZEW Survey (Econ. Sentiment)	AUG	--	10.7
08/17/2010 09:00	GE	ZEW Survey (Econ. Sentiment)	AUG	--	21.2
08/17/2010 09:00	GE	Zew Survey (Current Situation)	AUG	--	14.6

Ежедневный обзор

08/17/2010 12:30	US	Producer Price Index (MoM)	JUL	--	-0.50%
08/17/2010 12:30	US	PPI Ex Food & Energy (MoM)	JUL	--	0.10%
08/17/2010 12:30	US	Producer Price Index (YoY)	JUL	--	2.80%
08/17/2010 12:30	US	PPI Ex Food & Energy (YoY)	JUL	--	1.10%
08/17/2010 12:30	US	Housing Starts	JUL	--	549K
08/17/2010 12:30	US	Housing Starts MOM%	JUL	--	-5.00%
08/17/2010 12:30	US	Building Permits	JUL	--	586K
08/17/2010 12:30	US	Building Permits MOM%	JUL	--	2.10%
08/17/2010 13:15	US	Industrial Production	JUL	--	0.10%
08/17/2010 13:15	US	Capacity Utilization	JUL	--	74.10%
08/17/2010 15:30	US	U.S. to Sell 4-Week Bills	17-Aug		
08/17/2010 20:30	US	API U.S. Crude Oil Inventories	13-Aug	--	--
08/17/2010 20:30	US	API U.S. Gasoline Inventories	13-Aug	--	--
08/17/2010 20:30	US	API U.S. Distillate Inventory	13-Aug	--	--
08/17/2010 20:30	US	API Cushing Crude OK Inventory	13-Aug	--	--
08/17/2010 21:00	US	ABC Consumer Confidence	15-Aug	--	--
08/18/2010 05:00	JN	Leading Index CI	JUN F	--	--
08/18/2010 05:00	JN	Coincident Index CI	JUN F	--	--
08/18/2010 08:30	UK	Bank of England Minutes	18-Aug		
08/18/2010 09:00	EC	Construction Output SA MoM	JUN	--	-1.00%
08/18/2010 09:00	EC	Construction Output WDA YoY	JUN	--	-6.30%
08/18/2010 11:00	US	MBA Mortgage Applications	13-Aug	--	--
08/18/2010 14:30	US	DOE U.S. Crude Oil Inventories	13-Aug	--	--
08/18/2010 14:30	US	DOE U.S. Gasoline Inventories	13-Aug	--	--
08/18/2010 14:30	US	DOE U.S. Distillate Inventory	13-Aug	--	--
08/18/2010 14:30	US	DOE U.S. Refinery Utilization	13-Aug	--	--
08/18/2010 14:30	US	DOE Cushing OK Crude Inventory	13-Aug	--	--
08/18/2010 14:30	US	DOE Crude Oil Implied Demand	13-Aug	--	--
08/18/2010 14:30	US	DOE Gasoline Implied Demand	13-Aug	--	--
08/18/2010 14:30	US	DOE Distillate Implied Demand	13-Aug	--	--
08/19/2010 04:30	JN	All Industry Activity Index (MoM)	JUN	--	0.20%
08/19/2010 06:00	GE	Producer Prices (MoM)	JUL	--	0.60%
08/19/2010 06:00	GE	Producer Prices (YoY)	JUL	--	1.70%
19-29 AUG	US	Obama vacations at Martha's Vineyard	23-Apr		
08/19/2010 12:30	US	Initial Jobless Claims	14-Aug	--	--
08/19/2010 12:30	US	Continuing Claims	7-Aug	--	--
08/19/2010 14:00	US	Philadelphia Fed.	AUG	--	5.1
08/19/2010 14:00	US	Leading Indicators	JUL	--	-0.20%
08/19/2010 14:30	US	EIA Natural Gas Storage Change	13-Aug	--	--
08/20/2010 07:00	JN	Convenience Store Sales YoY	JUL	--	-1.50%
21-24 AUG	EC	PMI Services	AUG A	--	--
21-24 AUG	EC	PMI Manufacturing	AUG A	--	--
21-24 AUG	EC	PMI Composite	AUG A	--	--

Ежедневный обзор

22-26 AUG	CH	Leading Index	JUL	--	--
23-30 AUG	GE	Import Price Index (MoM)	JUL	--	--
23-30 AUG	GE	Import Price Index (YoY)	JUL	--	--
23-28 AUG	GE	PMI Services	AUG A	--	--
23-28 AUG	GE	PMI Manufacturing	AUG A	--	--
23-27 AUG	JN	Supermarket Sales (YoY)	JUL	--	-1.40%
08/23/2010 12:30	US	Chicago Fed Nat Activity Index	JUL	--	--
08/23/2010 14:00	EC	Euro-Zone Consumer Confidence	AUG A	--	--
08/23/2010 17:00	US	U.S. to Sell 30-Year TIPS Reopening	23-Aug		
08/24/2010 06:00	GE	GDP s.a. (QOQ)	2Q F	--	--
08/24/2010 06:00	GE	GDP wda (YoY)	2Q F	--	1.60%
08/24/2010 06:00	GE	GDP nsa (YoY)	2Q F	--	1.70%
08/24/2010 06:00	GE	Private Consumption	2Q F	--	-0.80%
08/24/2010 06:00	GE	Government Spending	2Q F	--	1.10%
08/24/2010 06:00	GE	Domestic Demand	2Q F	--	1.40%
08/24/2010 06:00	GE	Imports	2Q F	--	6.10%
08/24/2010 06:00	GE	Exports	2Q F	--	2.60%
08/24/2010 06:00	GE	Construction Investment	2Q	--	-3.80%
08/24/2010 06:00	GE	Capital Investment	2Q F	--	-1.60%
08/24/2010 08:30	UK	BBA Loans for House Purchase	JUL	--	34813
24-30 AUG	UK	Total Business Investment(QoQ)	2Q P	--	7.80%
24-30 AUG	UK	Total Business Investment(YoY)	2Q P	--	-7.70%
08/24/2010 09:00	EC	Industrial New Orders SA (MoM)	JUN	--	3.80%
08/24/2010 09:00	EC	Industrial New Orders SA (YoY)	JUN	--	22.70%
08/24/2010 12:30	US	Fed's Evans Speaks in Indianapolis	23-Apr		
08/24/2010 14:00	US	Richmond Fed Manufact. Index	AUG	--	--
08/24/2010 14:00	US	Existing Home Sales	JUL	--	5.37M
08/24/2010 14:00	US	Existing Home Sales MoM	JUL	--	-5.10%
08/24/2010 17:00	US	U.S. to Sell 2-Year Notes	24-Aug		
08/24/2010 20:30	US	API U.S. Crude Oil Inventories	20-Aug	--	--
08/24/2010 20:30	US	API U.S. Gasoline Inventories	20-Aug	--	--
08/24/2010 20:30	US	API U.S. Distillate Inventory	20-Aug	--	--
08/24/2010 20:30	US	API Cushing Crude OK Inventory	20-Aug	--	--
08/24/2010 21:00	US	ABC Consumer Confidence	22-Aug	--	--
08/24/2010 23:50	JN	Merchnds Trade Balance Total	JUL	--	--
08/24/2010 23:50	JN	Corp Service Price Index (YoY)	JUL	--	--
08/24/2010 23:50	JN	Adjusted Merchnds Trade Bal.	JUL	--	--
08/24/2010 23:50	JN	Merchnds Trade Exports YoY	JUL	--	--
08/24/2010 23:50	JN	Merchnds Trade Imports YoY	JUL	--	--
25-31 AUG	UK	Nat'wide House prices sa (MoM)	AUG	--	--
25-31 AUG	UK	Nat'wide House prices nsa(YoY)	AUG	--	--
08/25/2010 08:00	GE	IFO - Business Climate	AUG	--	106.2
08/25/2010 08:00	GE	IFO - Current Assessment	AUG	--	106.8

Ежедневный обзор

08/25/2010 08:00	GE	IFO - Expectations	AUG	--	105.5
08/25/2010 11:00	US	MBA Mortgage Applications	20-Aug	--	--
08/25/2010 12:30	US	Durable Goods Orders	JUL	--	--
08/25/2010 12:30	US	Durables Ex Transportation	JUL	--	--
08/25/2010 14:00	US	New Home Sales	JUL	--	--
08/25/2010 14:00	US	House Price Index MoM	JUN	--	0.50%
08/25/2010 14:00	US	New Home Sales MoM	JUL	--	--
08/25/2010 14:00	US	House Price Purchase Index QoQ	2Q	--	-1.90%
08/25/2010 14:30	US	DOE U.S. Crude Oil Inventories	20-Aug	--	--
08/25/2010 14:30	US	DOE U.S. Gasoline Inventories	20-Aug	--	--
08/25/2010 14:30	US	DOE U.S. Distillate Inventory	20-Aug	--	--
08/25/2010 14:30	US	DOE U.S. Refinery Utilization	20-Aug	--	--
08/25/2010 14:30	US	DOE Cushing OK Crude Inventory	20-Aug	--	--
08/25/2010 14:30	US	DOE Crude Oil Implied Demand	20-Aug	--	--
08/25/2010 14:30	US	DOE Gasoline Implied Demand	20-Aug	--	--
08/25/2010 14:30	US	DOE Distillate Implied Demand	20-Aug	--	--
08/25/2010 17:00	US	U.S. to Sell 5-Year Notes	25-Aug		
26-30 AUG	GE	GfK Consumer Confidence Survey	SEP	--	--
08/26/2010 08:00	EC	Euro-Zone M3 s.a. (YoY)	JUL	--	--
08/26/2010 08:00	EC	Euro-Zone M3 s.a. 3 mth ave.	JUL	--	--
08/26/2010 12:30	US	Initial Jobless Claims	21-Aug	--	--
08/26/2010 12:30	US	Continuing Claims	14-Aug	--	--
08/26/2010 13:00	US	RPX Composite 28dy Index	30-Jun	--	195.86
08/26/2010 13:00	US	RPX Composite 28dy YoY	JUN	--	2.14%
08/26/2010 14:30	US	EIA Natural Gas Storage Change	20-Aug	--	--
08/26/2010 17:00	US	U.S. to Sell 7-Year Notes	26-Aug		
08/26/2010 23:30	JN	Tokyo CPI YoY	AUG	--	--
08/26/2010 23:30	JN	Overall Hhold Spending (YoY)	JUL	--	--
08/26/2010 23:30	JN	Jobless Rate	JUL	--	--
08/26/2010 23:30	JN	Job-To-Applciant Ratio	JUL	--	--
08/26/2010 23:30	JN	Tokyo CPI Ex-Fresh Food YoY	AUG	--	--
08/26/2010 23:30	JN	Tokyo CPI Ex Food, Energy YoY	AUG	--	--
08/26/2010 23:30	JN	Natl CPI YoY	JUL	--	--
08/26/2010 23:30	JN	Natl CPI Ex-Fresh Food YoY	JUL	--	--
08/26/2010 23:30	JN	Natl CPI Ex Food, Energy YoY	JUL	--	--
08/27/2010 01:35	CH	MNI Business Condition Survey	AUG	--	--
08/27/2010 08:30	UK	GDP (QoQ)	2Q P	--	1.10%
08/27/2010 08:30	UK	GDP (YoY)	2Q P	--	1.60%
08/27/2010 08:30	UK	Private Consumption	2Q P	--	0.00%
08/27/2010 08:30	UK	Government Spending	2Q P	--	0.50%
08/27/2010 08:30	UK	Exports	2Q P	--	0.00%
08/27/2010 08:30	UK	Imports	2Q P	--	1.40%
08/27/2010 08:30	UK	Index of Services (3mth/3mth)	JUN	--	0.80%

Ежедневный обзор

27-31 AUG	GE	IFO Aug. Business Climate Survey by	31-Aug		
08/27/2010 12:30	US	GDP QoQ (Annualized)	2Q S	--	--
08/27/2010 12:30	US	Personal Consumption	2Q S	--	--
08/27/2010 12:30	US	GDP Price Index	2Q S	--	--
08/27/2010 12:30	US	Core PCE QoQ	2Q S	--	--
08/27/2010	GE	Consumer Price Index (MoM)	AUG P	--	--
08/27/2010	GE	CPI - EU Harmonised (MoM)	AUG P	--	--
08/27/2010	GE	CPI - EU Harmonised (YoY)	AUG P	--	--
08/27/2010	GE	Consumer Price Index (YoY)	AUG P	--	--
08/27/2010 13:55	US	U. of Michigan Confidence	AUG F	--	--
08/27/2010 14:00	US	Bernanke Speaks at Kansas City Fed's	23-Apr		
08/27/2010 17:00	US	Baker Hughes U.S. Rig Count	27-Aug	--	--
08/29/2010 23:01	UK	Hometrack Housing Survey (MoM)	AUG	--	--
08/29/2010 23:01	UK	Hometrack Housing Survey (YoY)	AUG	--	--
08/30/2010 09:00	EC	Business Climate Indicator	AUG	--	--
08/30/2010 09:00	EC	Euro-Zone Indust. Confidence	AUG	--	--
08/30/2010 09:00	EC	Euro-Zone Consumer Confidence	AUG F	--	--
08/30/2010 09:00	EC	Euro-Zone Economic Confidence	AUG	--	--
08/30/2010 09:00	EC	Euro-zone Services Confidence	AUG	--	--
08/30/2010 12:30	US	Personal Income	JUL	--	--
08/30/2010 12:30	US	Personal Spending	JUL	--	--
08/30/2010 12:30	US	PCE Deflator (YoY)	JUL	--	--
08/30/2010 12:30	US	PCE Core (MoM)	JUL	--	--
08/30/2010 12:30	US	PCE Core (YoY)	JUL	--	--
08/30/2010 14:30	US	Dallas Fed Manf. Activity	AUG	--	--
08/30/2010 23:01	UK	GfK Consumer Confidence Survey	AUG	--	--
08/30/2010 23:50	JN	Retail Trade MoM SA	JUL	--	--
08/30/2010 23:50	JN	Industrial Production (MoM)	JUL P	--	--
08/30/2010 23:50	JN	Retail Trade YoY	JUL	--	--
08/30/2010 23:50	JN	Industrial Production YOY%	JUL P	--	--
08/30/2010 23:50	JN	Large Retailers' Sales	JUL	--	--
08/31/2010 01:30	JN	Labor Cash Earnings YoY	JUL	--	--
08/31/2010 04:00	JN	Vehicle Production (YoY)	JUL	--	--
08/31/2010 05:00	JN	Housing Starts (YoY)	JUL	--	--
08/31/2010 05:00	JN	Annualized Housing Starts	JUL	--	--
08/31/2010 05:00	JN	Construction Orders (YoY)	JUL	--	--
08/31/2010 07:55	GE	Unemployment Change (000's)	AUG	--	--
08/31/2010 07:55	GE	Unemployment Rate (s.a)	AUG	--	--
08/31/2010 08:30	UK	Mortgage Approvals	JUL	--	--
08/31/2010 08:30	UK	M4 Money Supply (MoM)	JUL F	--	--
08/31/2010 08:30	UK	M4 Money Supply (YoY)	JUL F	--	--
08/31/2010 09:00	EC	Euro-Zone CPI Estimate (YoY)	AUG	--	--
08/31/2010 09:00	EC	Euro-Zone Unemployment Rate	JUL	--	--

Ежедневный обзор

08/31/2010 13:00	US	S&P/CaseShiller Home Price Ind	JUN	--	--
08/31/2010 13:00	US	S&P/CS 20 City MoM% SA	JUN	--	--
08/31/2010 13:00	US	S&P/CS Composite-20 YoY	JUN	--	--
08/31/2010 13:00	US	S&P/Case-Shiller US HPI	2Q	--	131.8
08/31/2010 13:00	US	S&P/Case-Shiller US HPI YOY%	2Q	--	2.00%
08/31/2010 13:45	US	Chicago Purchasing Manager	AUG	--	--
08/31/2010 14:00	US	Consumer Confidence	AUG	--	--
08/31/2010 14:00	US	NAPM-Milwaukee	AUG	--	--
08/31/2010 18:00	US	Minutes of FOMC Meeting	31-Aug		
08/31/2010 18:00	US	Fed Releases Minutes from Aug. 10 FOMC	31-Aug		
08/31/2010 20:15	US	Bloomberg FCI Monthly	AUG	--	--
08/31/2010 20:30	US	API U.S. Crude Oil Inventories	27-Aug	--	--
08/31/2010 20:30	US	API U.S. Gasoline Inventories	27-Aug	--	--
08/31/2010 20:30	US	API U.S. Distillate Inventory	27-Aug	--	--
08/31/2010 20:30	US	API Cushing Crude OK Inventory	27-Aug	--	--

Заявление об ограничении ответственности: Настоящие обзоры подготовлены в информационных целях. Они ни в коем случае не являются и не должны рассматриваться как предложение купить или продать соответствующие ценные бумаги. Информация, содержащаяся в данных обзорах, получена из вызывающих доверия открытых источников. Несмотря на то, что при подготовке обзоров были предприняты необходимые меры для получения достоверной информации, ИК РУСС-ИНВЕСТ не исключает возможность включения в обзор ошибочной информации, предоставленной соответствующими источниками, и не несет за это ответственности. ИК РУСС-ИНВЕСТ, его работники и клиенты могут быть заинтересованы в покупке или продаже ценных бумаг, упомянутых в обзорах.

www.russ-invest.com

Москва

Тел: +7(495) 363-93-80
Факс: +7(495) 363-93-90
E-mail: mail@russ-invest.com
Адрес: Москва, 119019, 5-3/12
Нащокинский переулок

Санкт-Петербург

Тел: +7(812) 337-55-37
Факс: +7(812) 337-55-37
E-mail: spb@russ-invest.com
Адрес: 190002, СПб, Набережная р.
Фонтанки, 52

Самара

Телефон: +7 (846) 262-75-52
Факс: +7 (846) 262-75-52
E-mail: sam@russ-invest.com
Адрес: 443067, Самара, ул. Гагарина,
дом 95

© 2007 | ОАО «ИК РУСС-ИНВЕСТ»

Лицензия ФСФР №077-08757-000100 и №077-08755-001000

Лицензия ФСФР №177-06310-100000 и №177-06312-010000

Лицензия ФСФР №906