

Текущая конъюнктура российского фондового рынка: «второй эшелон» в фаворе.



Обзор за неделю

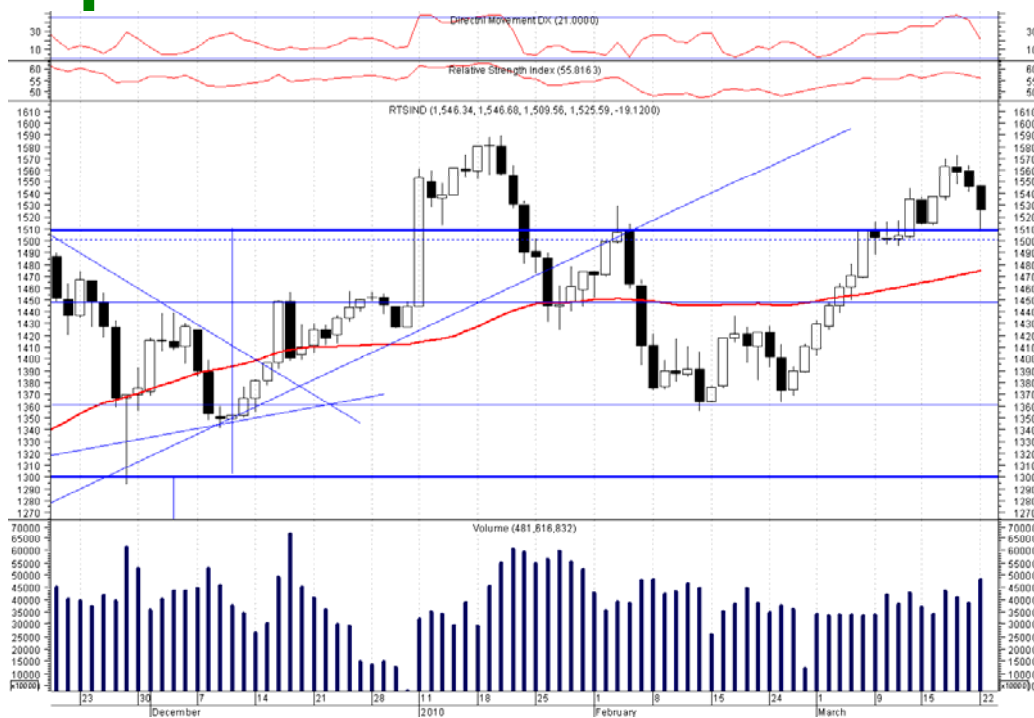
Аналитический отдел

23 Марта 2010 г.

Российский фондовый индекс: итоги недели

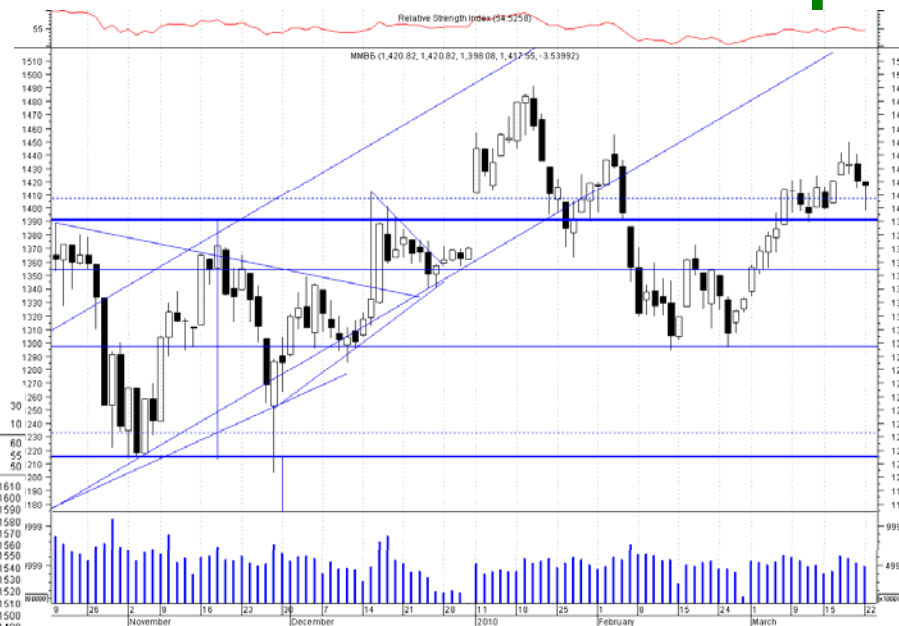
+0,65%
Рост индекса РТС

Индекс РТС



Индекс ММВБ

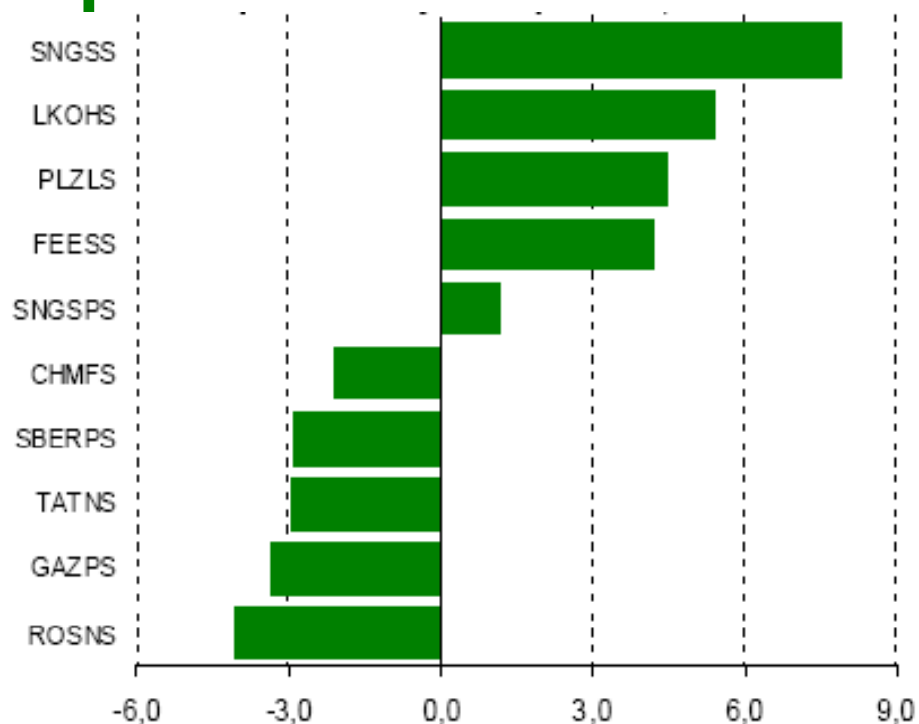
+0,42%
Рост индекса ММВБ



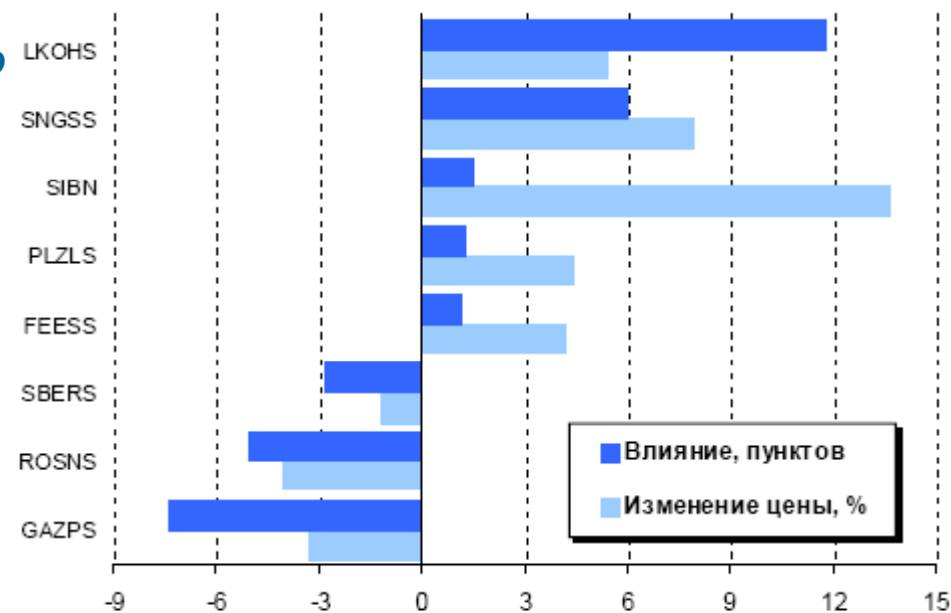
Лидеры и аутсайдеры: «голубые фишки»

Лидеры:
*ЛУКОЙЛ, СургутНГ, ГазпромНефть, Полюс
Золото, ФСК*

PTC-STANDARD

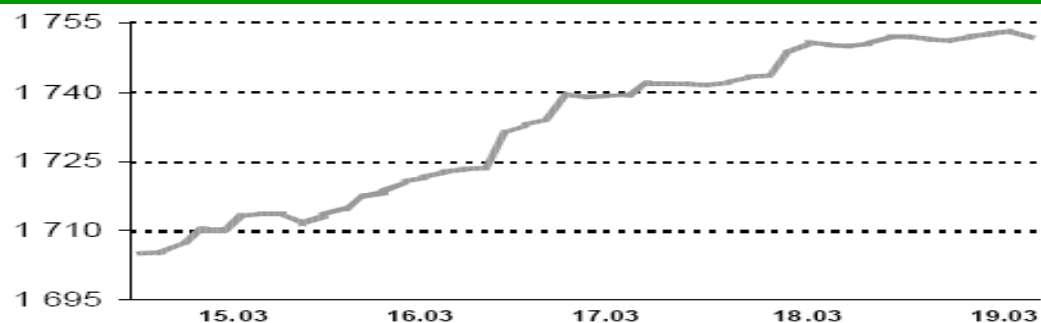


PTC

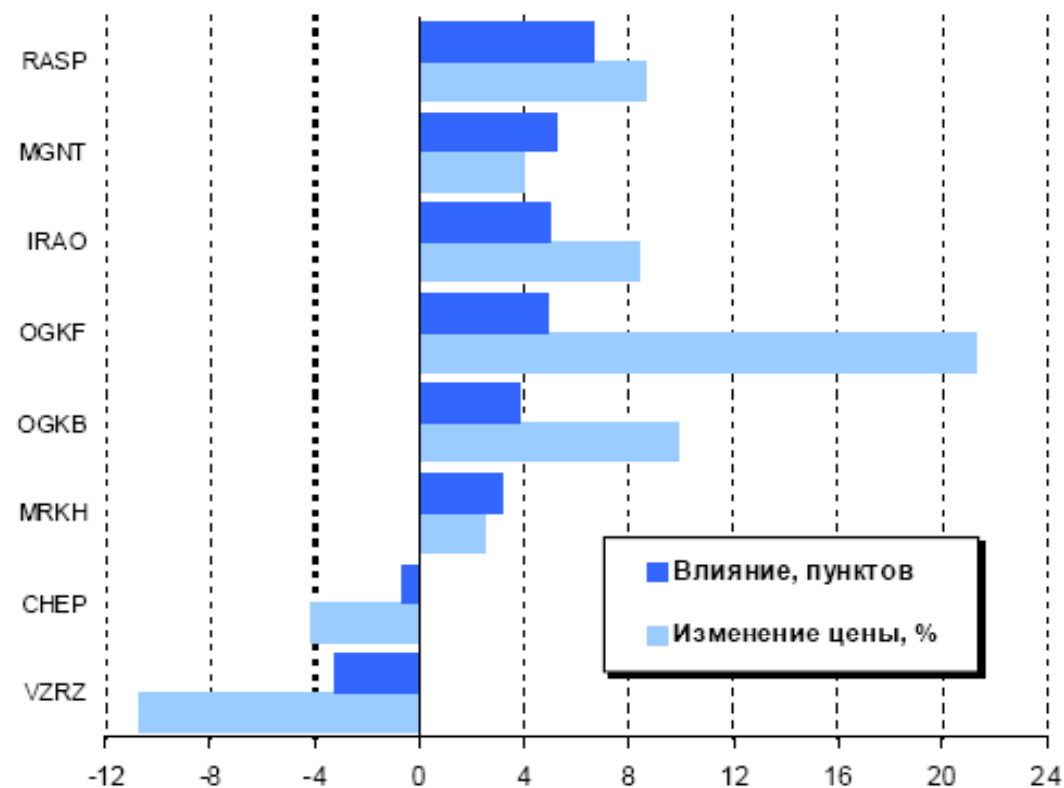


Аутсайдеры:
Северсталь, Роснефть, Газпром, Татнефть, Сбербанк

Лидеры и аутсайдеры: РТС-2

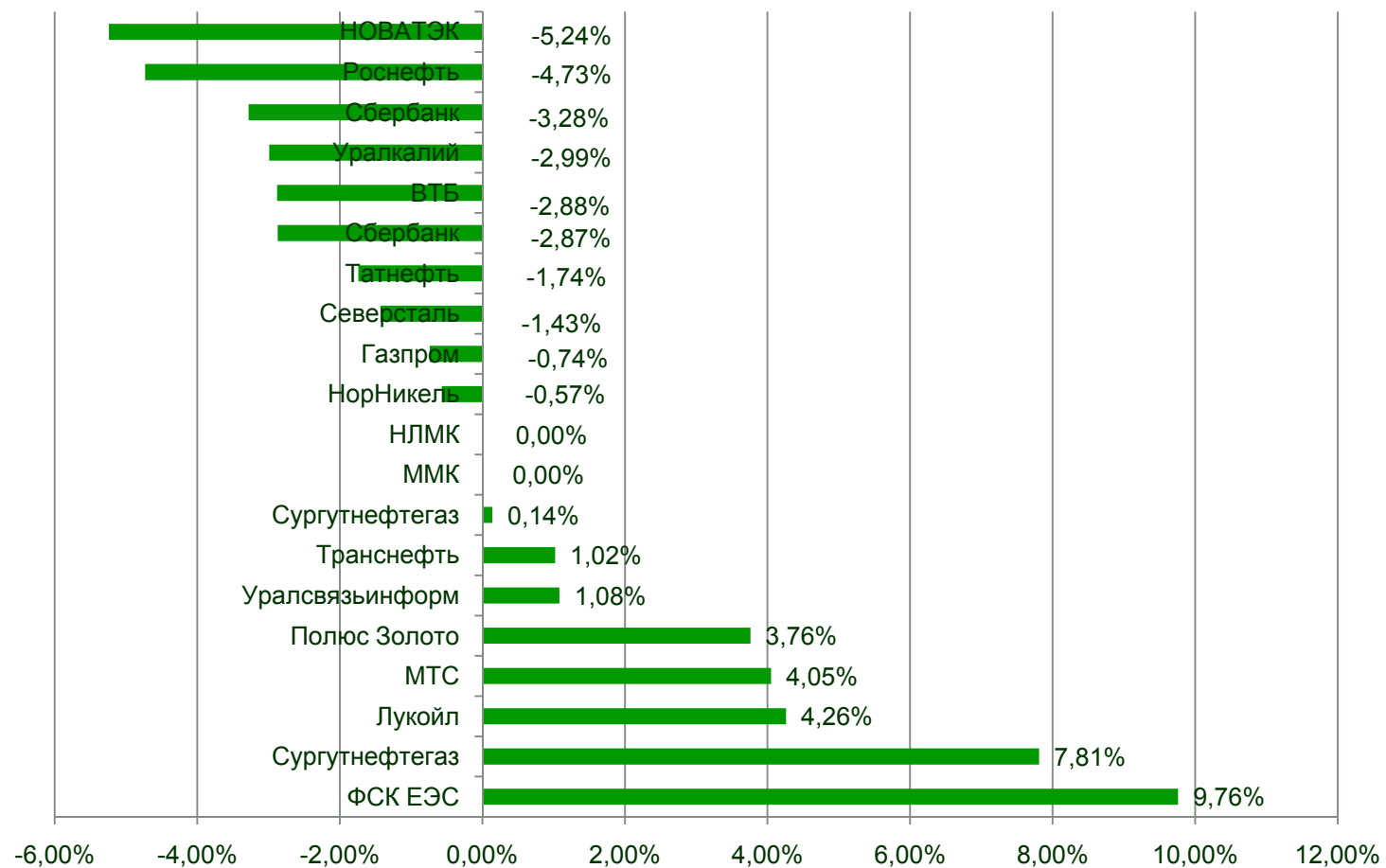


+2,76%
Рост индекса РТС-2



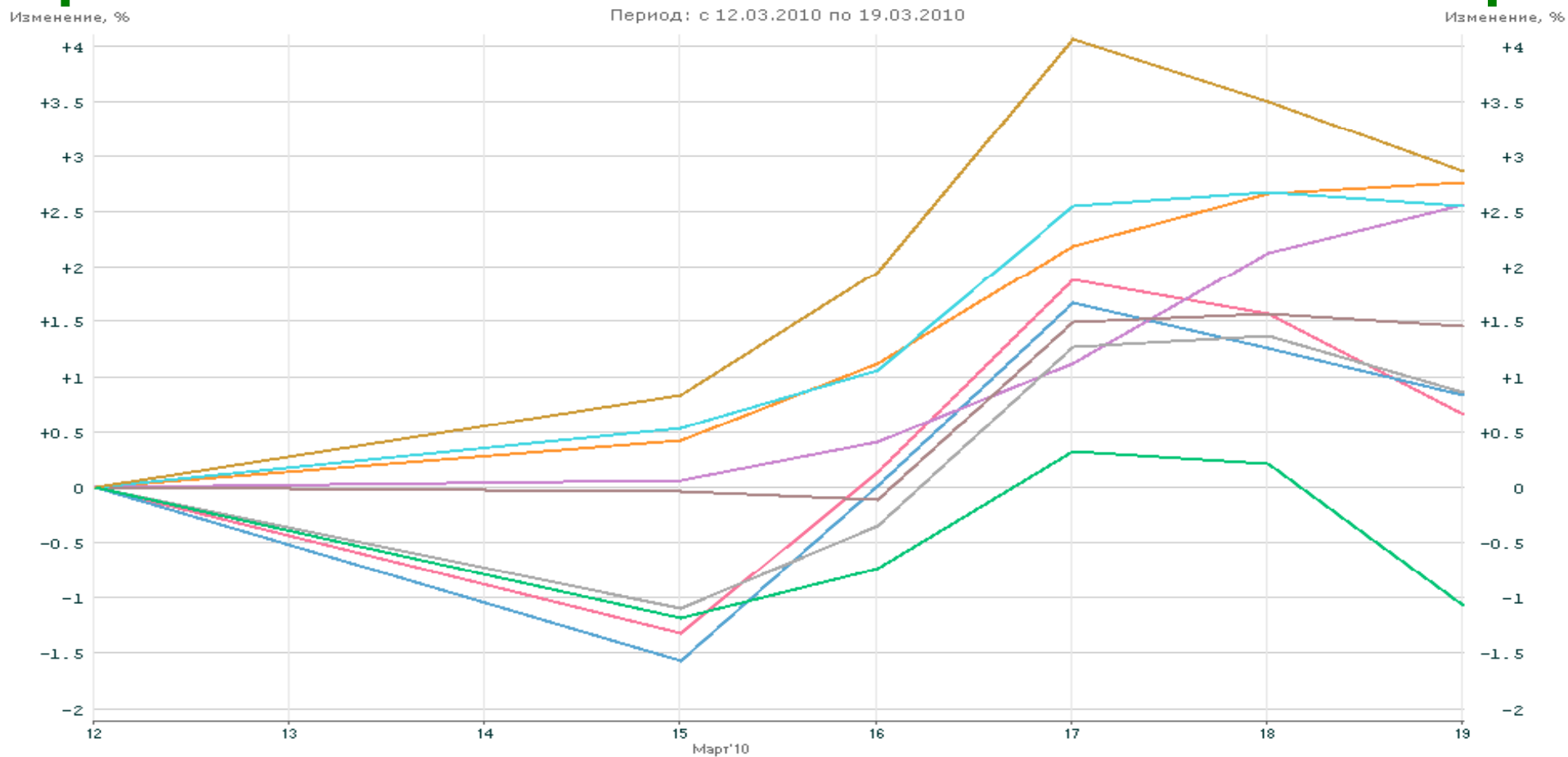
Лидеры: ОГК-4, ОГК-2, ОГК-6, ИнтерРАО, Распадская, Магнит, МРСК Холдинг
Аутсайдеры: Банк Возрождение, Уралкалий, ЮТК, ТГК-4

Лидеры и аутсайдеры: РТС-Стандарт



Российские отраслевые индексы: динамика за неделю

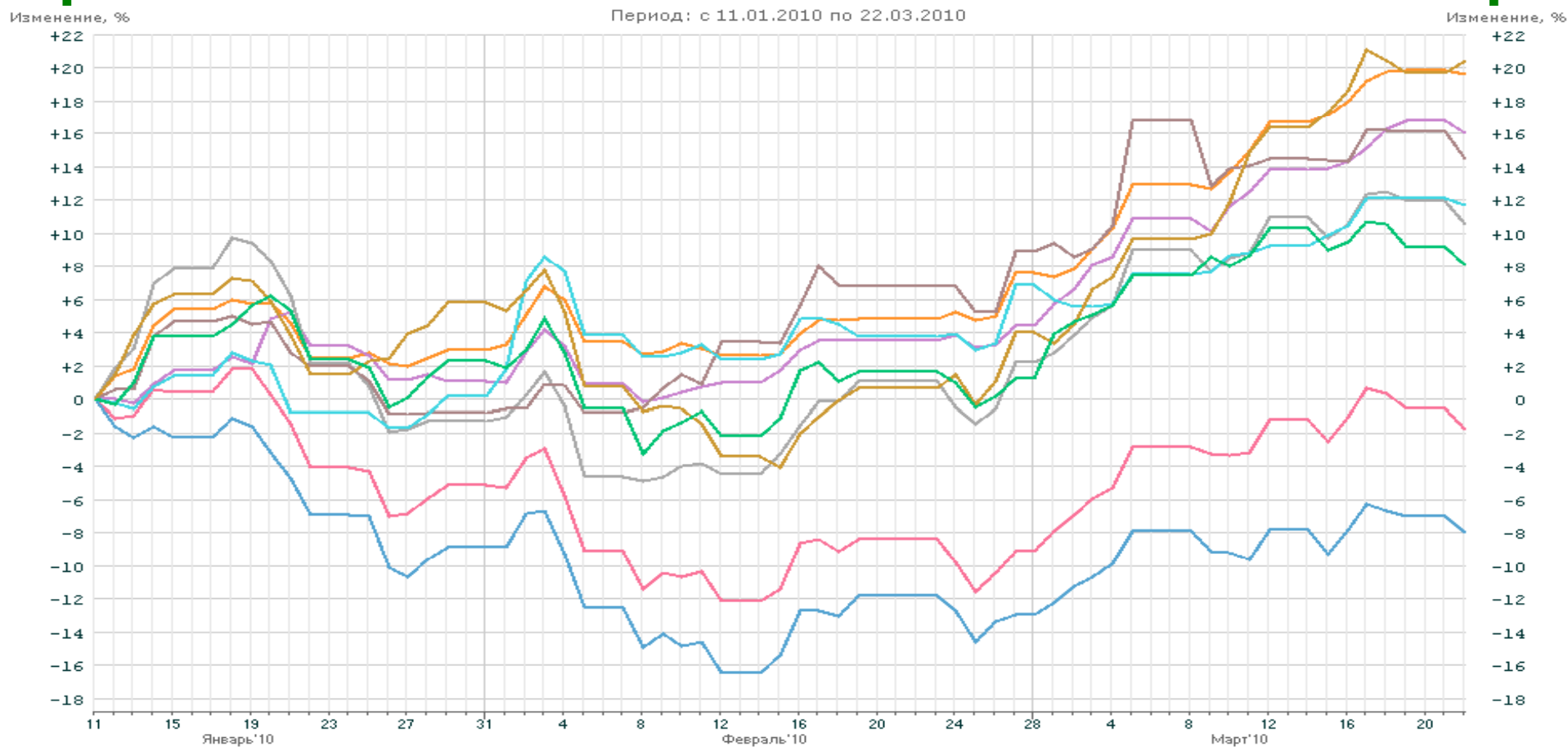
Лучше рынка выглядели компании связи, электроэнергетики и розничной торговли.
Хуже рынка – банковский сектор.



	RTSI	RTS2	RTSog	RTSer	RTSmm	RTSin	RTStl	RTSeu	RTSfn
Last	+0.65%	+2.76%	+0.83%	+2.57%	+0.85%	+1.45%	+2.55%	+2.87%	-1.08%
Max	+1.88%	+2.76%	+1.67%	+2.57%	+1.37%	+1.56%	+2.67%	+4.05%	+0.32%
Min	-1.32%	0.00%	-1.57%	0.00%	-1.09%	-0.12%	0.00%	0.00%	-1.19%

Российские отраслевые индексы: динамика с начала года

Лучше рынка выглядели компании электроэнергетики, промышленного сектора и розничной торговли. Хуже рынка – нефтегазовый сектор.



	RTSI	RTS2	RTSog	RTSscr	RTSmm	RTSin	RTStl	RTSeu	RTSfn
Last	-1.77%	+19.59%	-8.03%	+15.97%	+10.53%	+14.43%	+11.71%	+20.46%	+8.13%
Max	+1.80%	+19.87%	0.00%	+16.73%	+12.48%	+16.72%	+12.18%	+21.08%	+10.68%
Min	-12.18%	0.00%	-16.46%	-0.23%	-4.90%	-0.86%	-1.73%	-4.11%	-3.22%

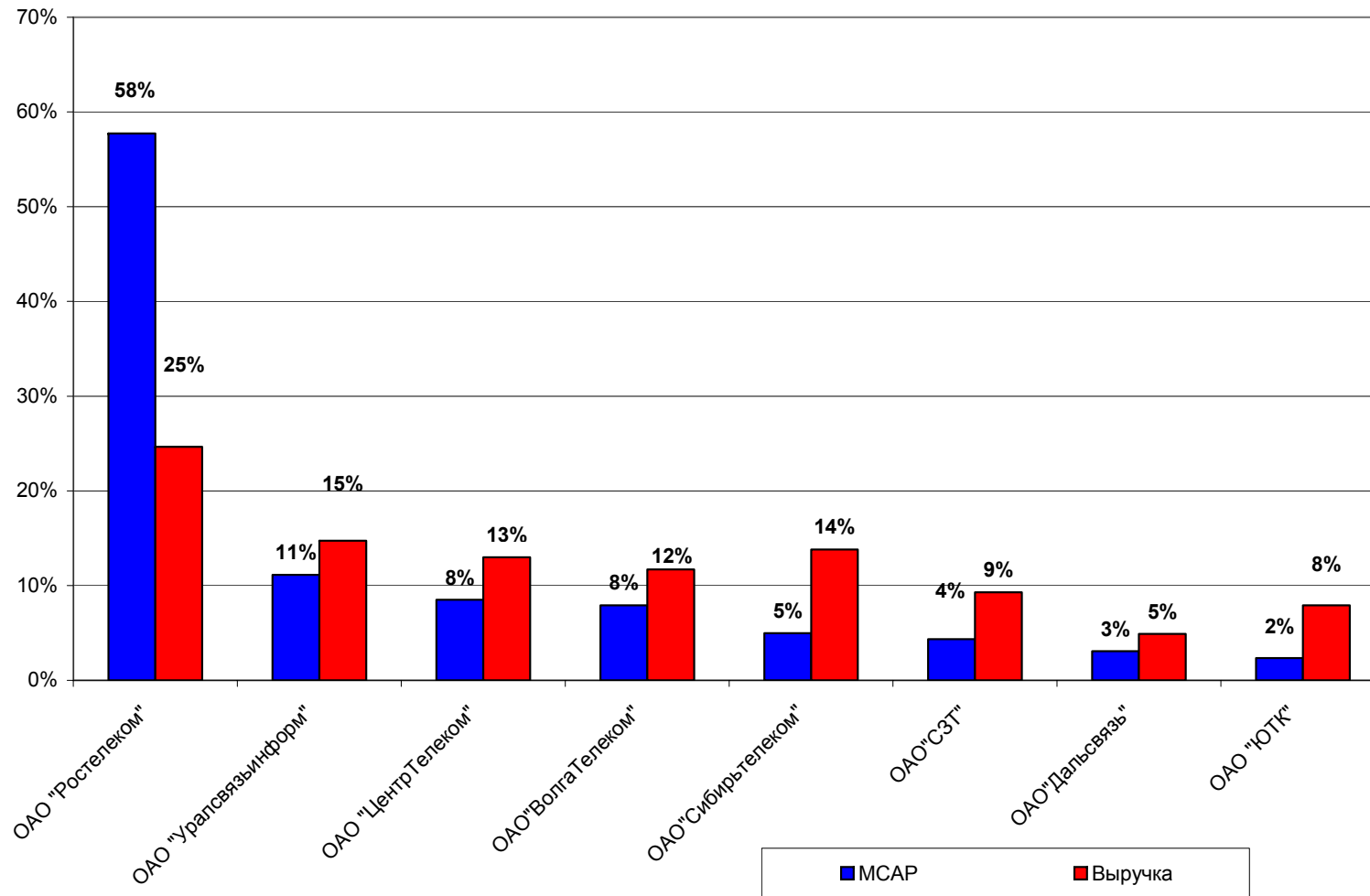
Корпоративные новости

+		-	
Аэрофлот	Обсуждение отмены 20%-й пошлины на импортные самолеты и одобрение рамочного плана объединения с «Росавиа»	Сбербанк	Консервативные финансовые результаты за 2009г.
Полюс Золото	Ожидание SPO осенью 2010г.	Роснефть	Иск бывших владельцев ЮКОСа к России
МТС	Ожидание продажи 25% доли Связьинвест Комстаром Ростелекому в течение 1-3 мес.		
МРСК	Партнерство с EDF по управлению МОЭСК		
РусГидро	На Саяно-Шушенской ГЭС запущен агрегат №5		
Сургутнефтегаз	Увеличение бумаги в индексе FTSE All World в 2 раза – до 0,12%		
ЛУКОЙЛ	Новость от Soposo, передача месторождения «Центральное» на Каспии, и ожидание позитивного отчета за 4 кв. 2009г. по US GAAP		

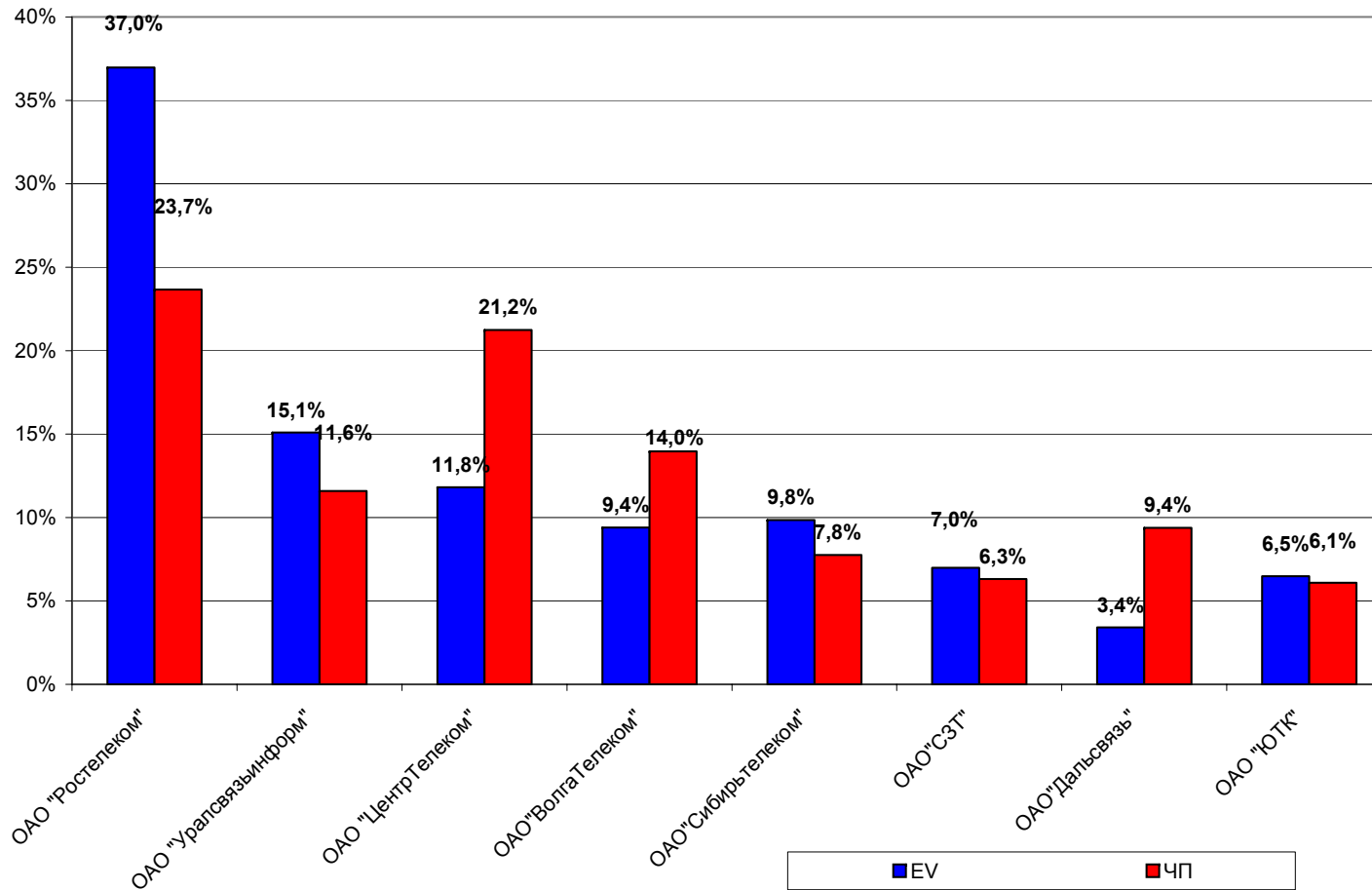
Новости

- ✓ *Brent (-0,5%), Urals (-1,5%), палладий (-2,8%), никель (-1,3%), медь (-1,4%), платина (+1,6%), золото (-3%)*
- ✓ *Мировой выпуск стали в феврале составил 108 млн. тонн, что на 24,4% выше чем годом ранее.*
- ✓ *АвтоВАЗ утвердил инвестиционную программу до 2020г.*
- ✓ *Аптечные сети 36,6 разместят 10 млн. акций новой эмиссии по рыночной цене.*
- ✓ *Минэнерго снизил потребность в новых генерирующих мощностях до 2015 года на треть*
- ✓ *На СШГЭС запущен агрегат №5*
- ✓ *Комитет по стратегии Связьинвеста рассмотрел вопросы о коэффициентах обмена*

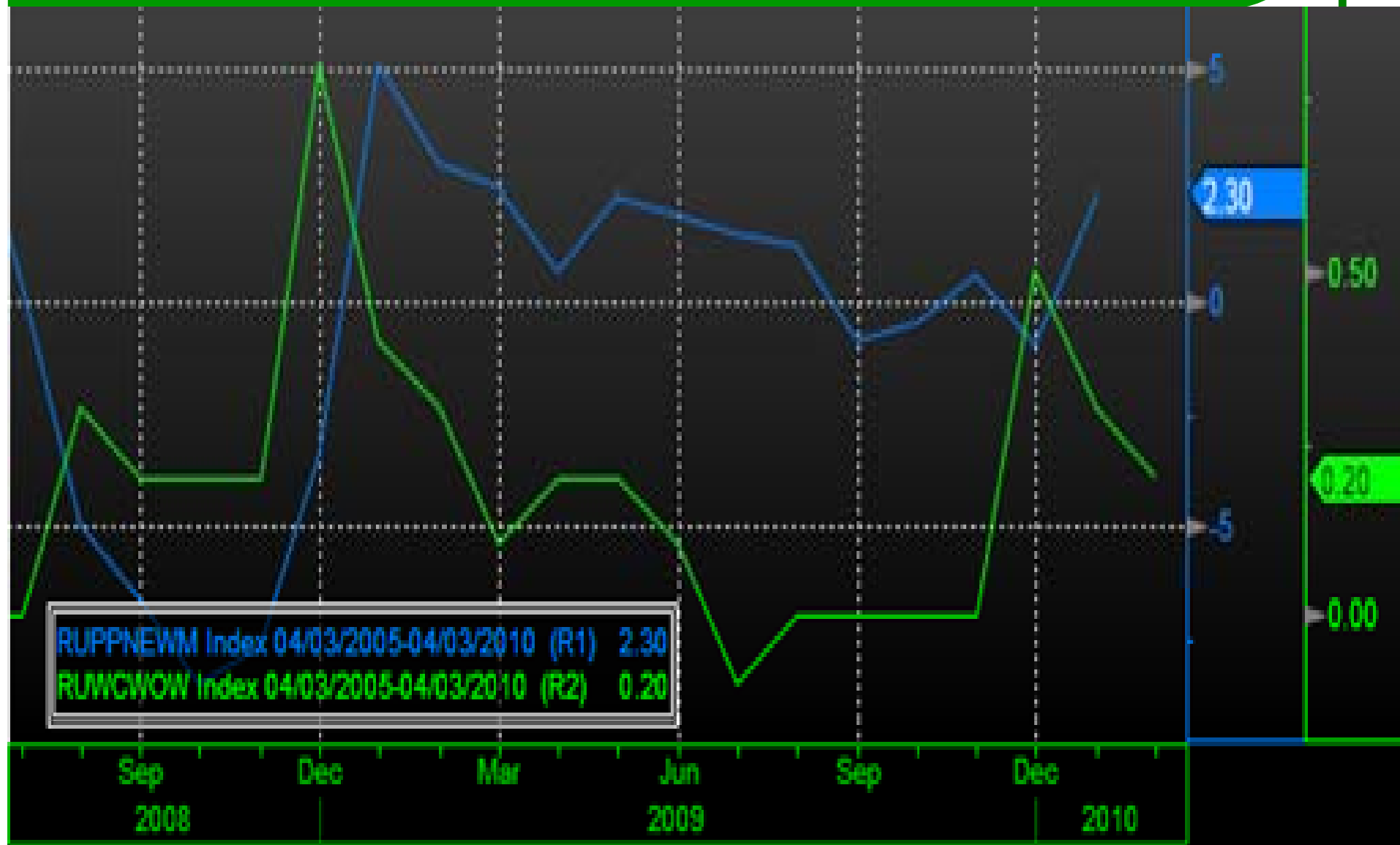
МСАР vs Выручка



EV vs EBITDA



Россия: Индекс цен производителей в России составил в феврале 2,3% к уровню января. При этом в годовом исчислении рост составил 22,9%.

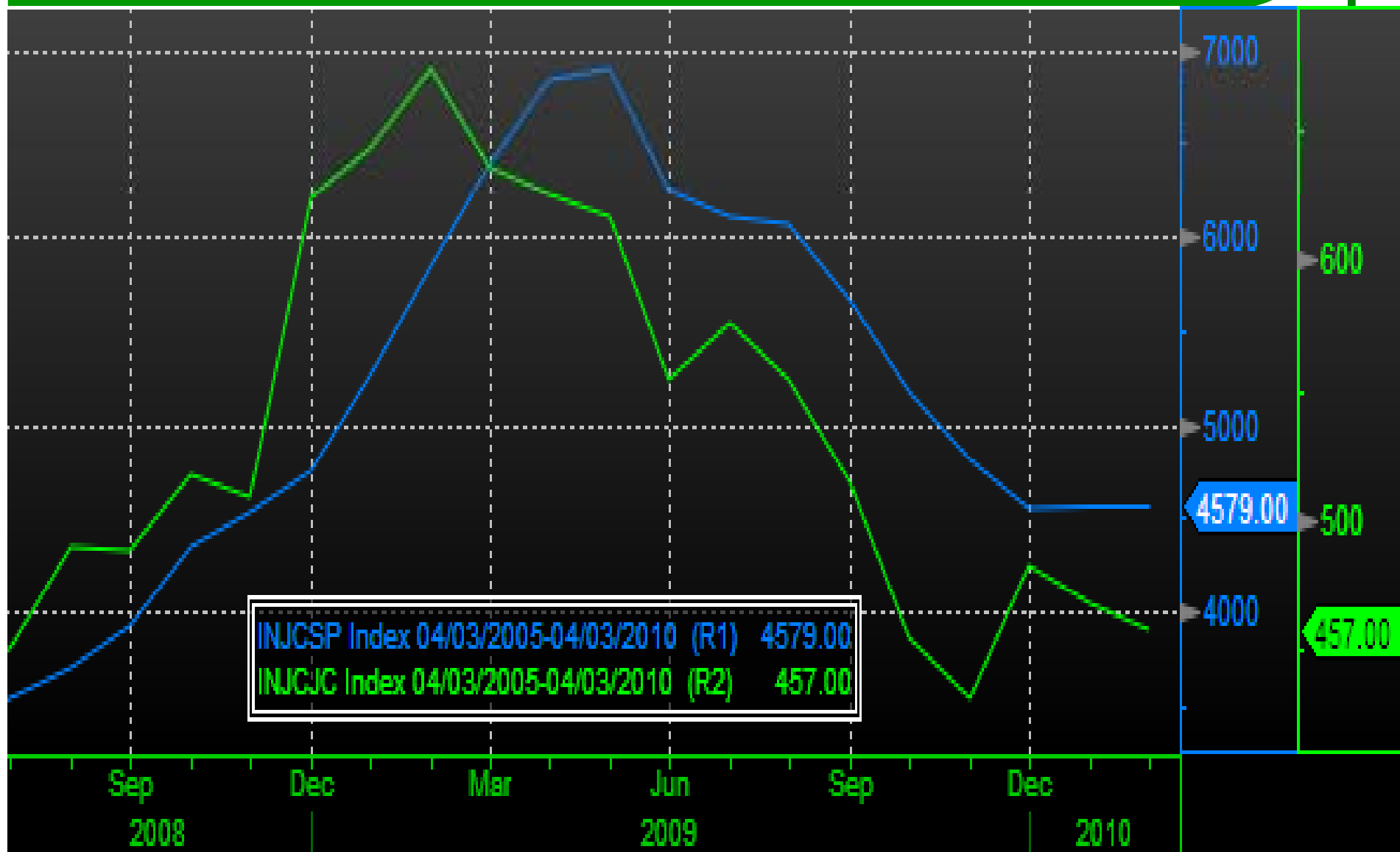


США: Данные по объему розничных продаж в США оказались оптимистичными и показали рост по сравнению с вялыми показателями января (+0,8% без учета продаж автомобилей).

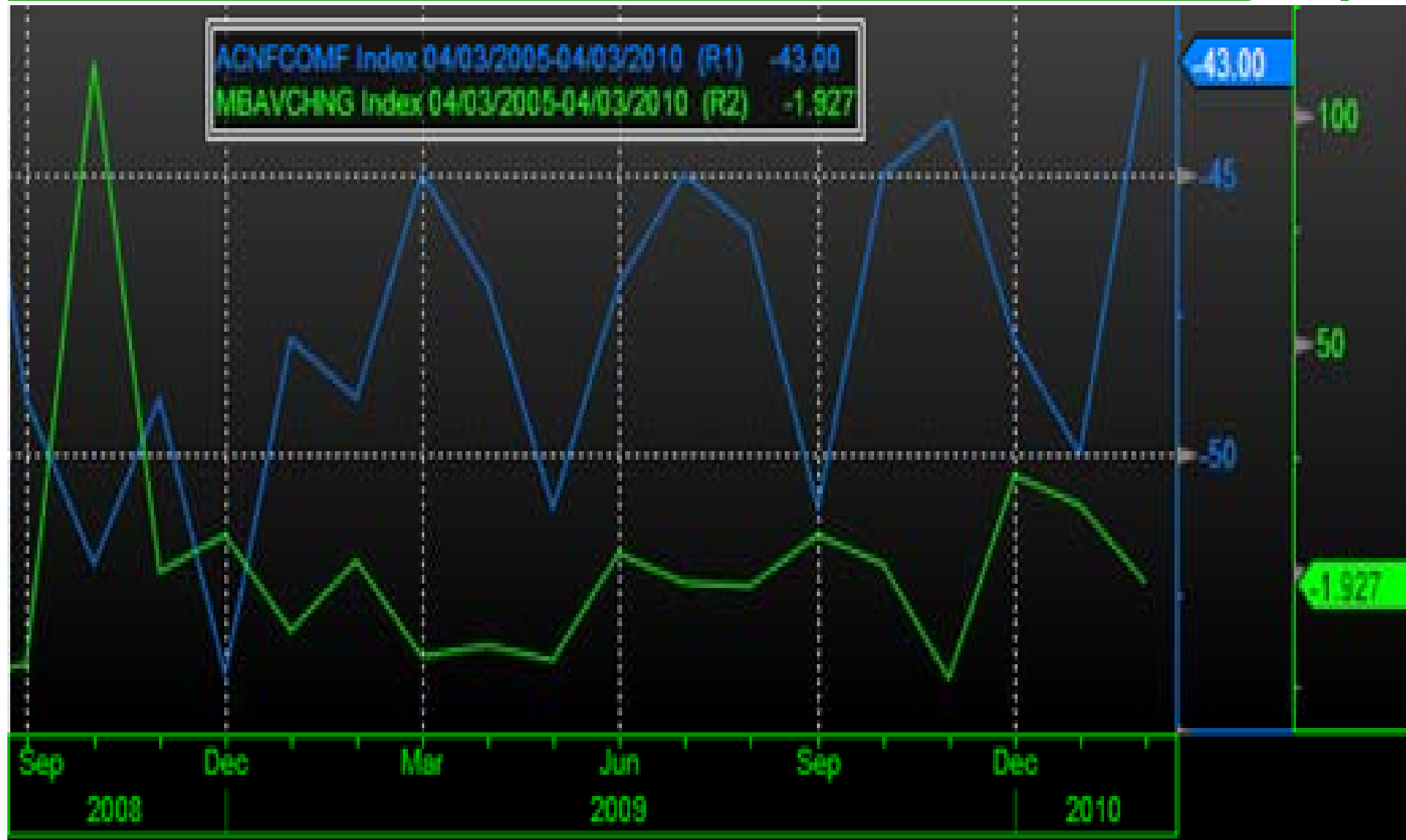
RSTAMOM Index 04/03/2005-04/03/2010 (R1) 0.30
RSTAXMOM Index 04/03/2005-04/03/2010 (R2) 0.80



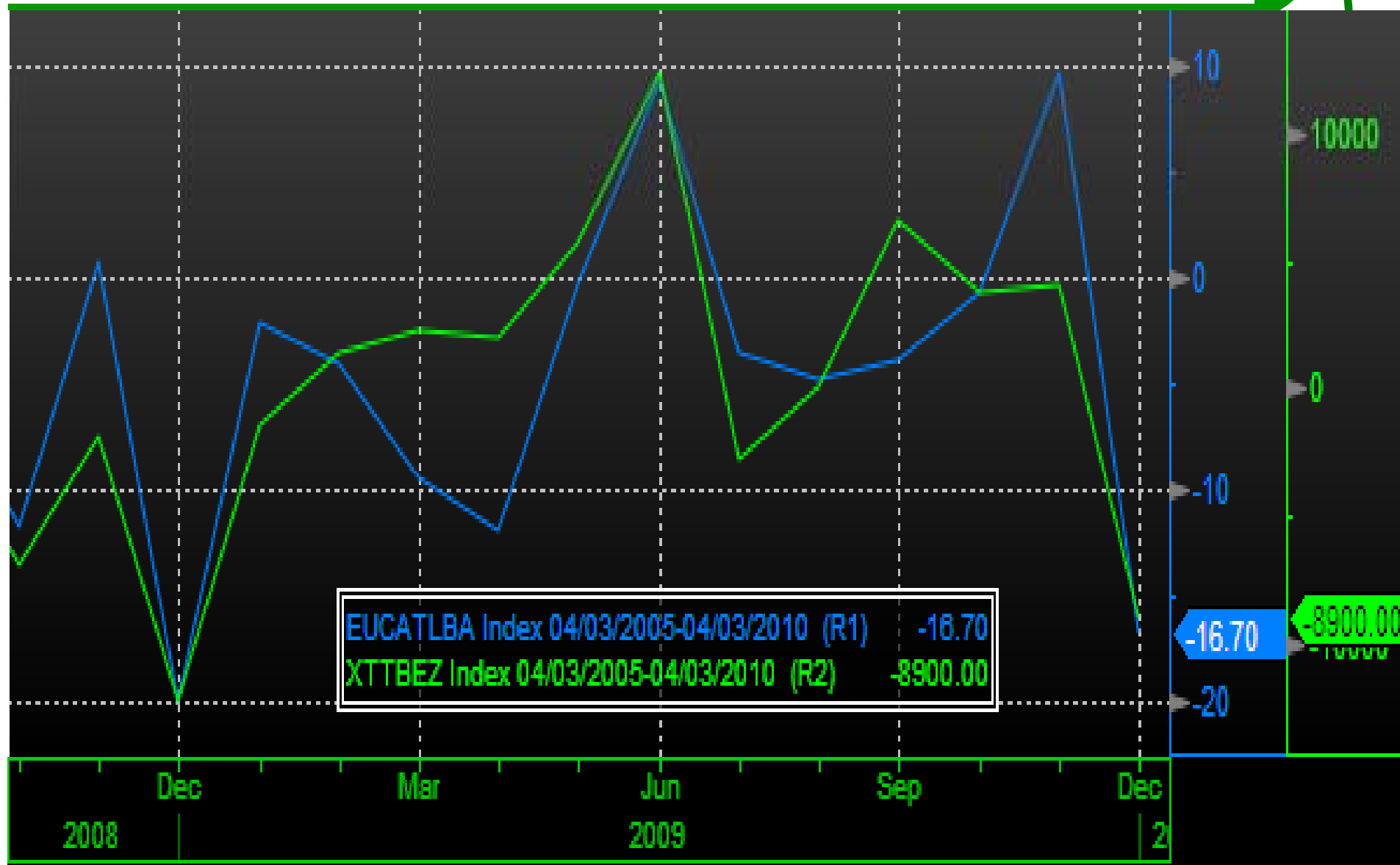
США: Недельные данные по уровню безработицы оказались чуть хуже прогнозов, но снизились по сравнению с предыдущим периодом.



США: Данные по американской статистике оказались лучше ожиданий. Индекс потребительского доверия ABC вырос с -50 до -43. Количество заявок на ипотеку снизилось за неделю незначительно (-1,9% против роста на 0,5% недель ранее).



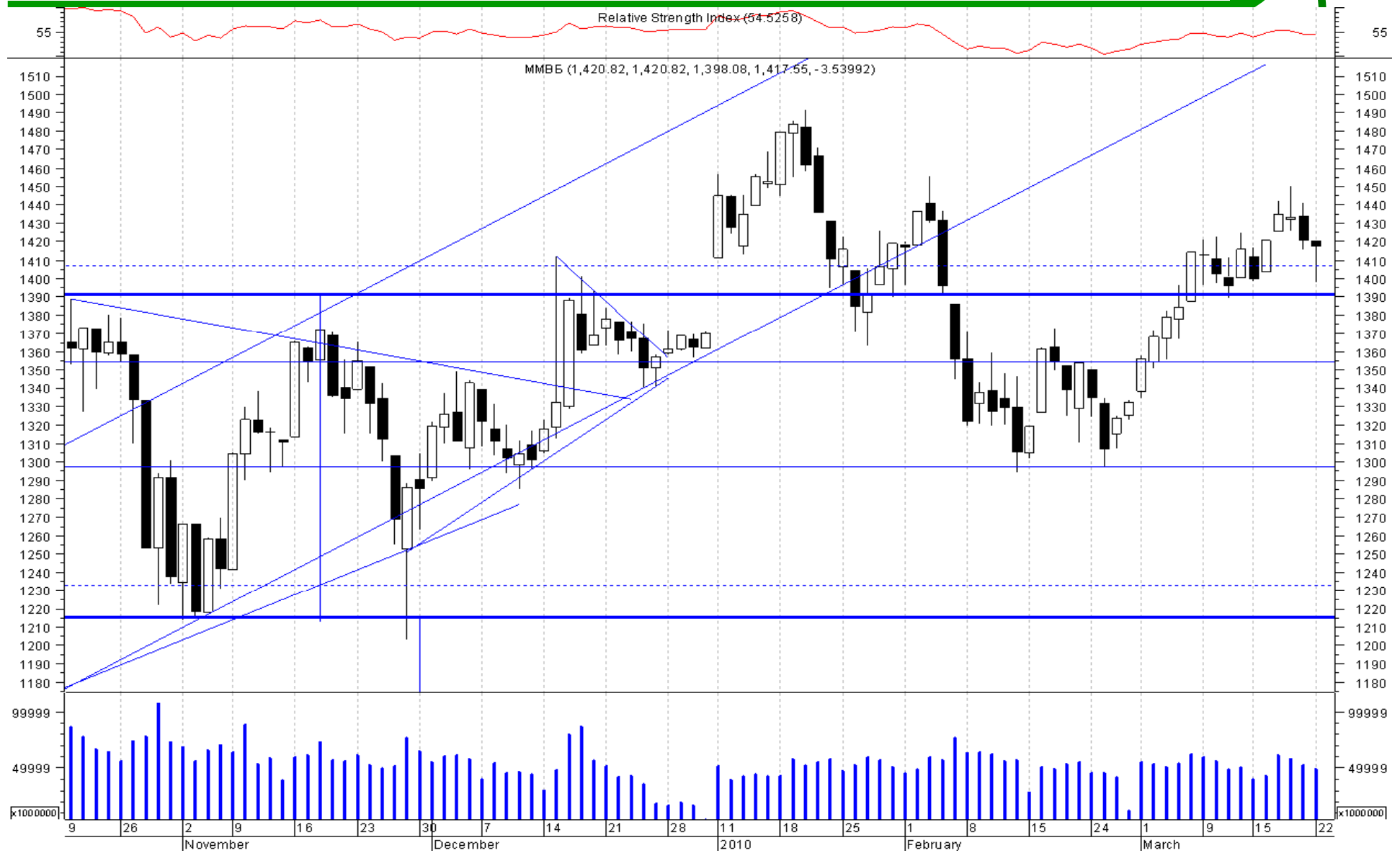
Евросоюз: Данные о торговом балансе еврозоны в январе оказались предсказуемо слабыми, что и не оказало существенного влияния на ход торгов. Отрицательное сальдо снизилось до 8,9 млрд. евро против 4 млрд. в декабре.



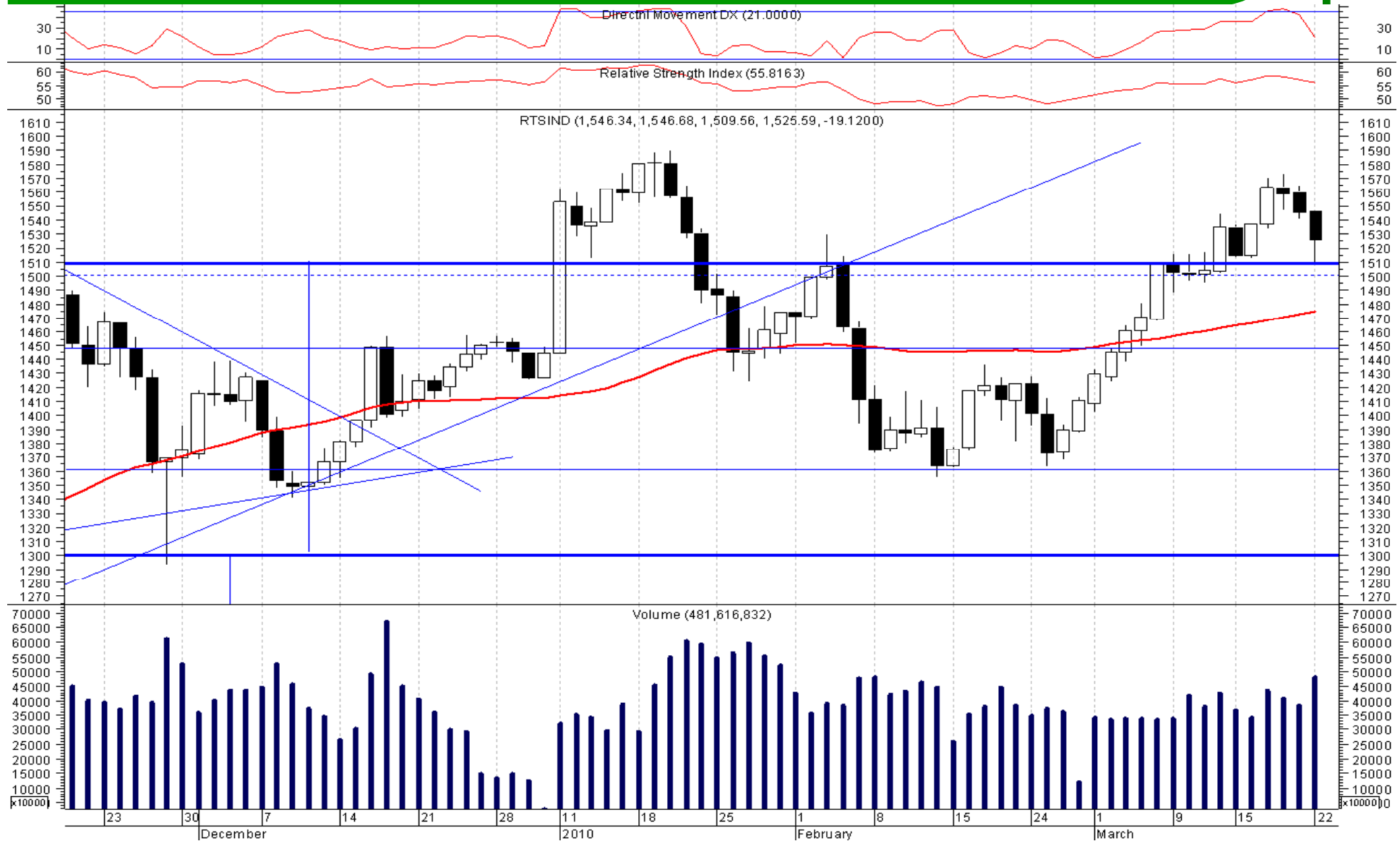
Прогноз индекса РТС

- ✓ *С большой вероятностью в марте на рынке сохранится высокая волатильность. Новостной фон нейтральный, что не обеспечивает формирование определенной тенденции. Возможность отскока индексов вверх в ближайшую неделю определяется технической фигурой разворота «Двойное дно».*
- ✓ *Дальнейшее движение рынка будет зависеть от статистических данных по состоянию мировой экономики и новостного фона. Фактор поддержки рынка – сохранение высокой и дешевой ликвидности.*
- ✓ *Перспективы рынка на второй квартал представляются позитивными. Дешевая ликвидность на фоне четких сигналов о восстановлении мировой экономики могут обеспечить хорошие условия для ралли на спекулятивных рынках.*

Индекс ММВБ



Индекс РТС



Заявление об ограничении ответственности

Настоящая презентация подготовлена исключительно в информационных целях, не является и не должна рассматриваться как предложение купить или продать какие-либо ценные бумаги. Информация, содержащаяся в данных обзорах, получена из вызывающих доверия открытых источников.

Несмотря на то, что при подготовке презентации были предприняты необходимые меры для получения достоверной информации, ОАО «ИК РУСС-ИНВЕСТ» не исключает возможность включения в обзор ошибочной информации, предоставленной соответствующими источниками, и не несет за это ответственности.

Существует ряд факторов, под воздействием которых фактические результаты могут существенно отличаться от прогнозных или относящихся к будущему. Компания не планирует и не берет на себя обязательства обновлять эти положения на предмет включения информации о событиях и обстоятельствах, имевших место после даты составления настоящего документа, или на предмет отражения неспрогнозированных событий.

ОАО «ИК РУСС-ИНВЕСТ», его директора или аффилированные лица не несут ответственности за любые убытки или упущенную прибыль, даже если это стало результатом использования или невозможности использования информации, изложенной в презентации.

Не предназначена для распространения в США, Канаде, Великобритании или Японии.